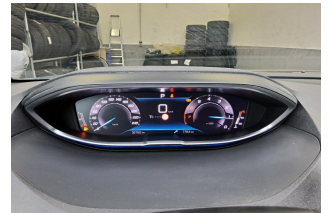
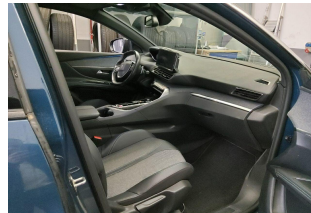


Zustandsbericht / Minderwertgutachten



Kennzeichen

FIN

F3MRHNSUPS110269

Vorgang

Kunden-Nr.
Auftraggeber

Ihr Auftrag vom
Besichtigung

Bewertet auf
Betrifft

Zusammenfassung

Reparaturkosten gesamt

mit MwSt.
ohne MwSt.

Duplikat

Bemerkungen

Bei der Lackschichtdickenmessung wurden bei mindestens drei Messungen pro Bauteil Lackschichtdicken von 75 µm bis 150 µm festgestellt.

Es wurde eine optische Überprüfung auf Vorschäden und eine Lackschichtdickenmessung vorgenommen. Die augenscheinliche Überprüfung sowie die Lackschichtdickenmessung ergaben keine Hinweise auf Nachlackierungen, Instandsetzungsarbeiten oder reparierte Vorschäden. Fahrzeug außen stark verschmutzt. Das Fahrzeug / Objekt wurde zum Zeitpunkt der Besichtigung in einem nicht gereinigten Zustand vorgefunden. Das Fahrzeug / Objekt wurde von oben und auf einer Hebebühne von unten besichtigt. Im Rahmen der Fahrzeug / Objektbesichtigung wurde ein Probelauf des Motors durchgeführt.

Für die Bearbeitung des Vorganges standen folgende Unterlagen zur Verfügung: - Fz-Schein/Zul.Beschein. Teil I 2 Hauptschlüssel, 0 Nebenschlüssel vorgelegt.

Fahrzeugdaten

Erstzulassung	07.12.2023	Letzte Zulassung	07.12.2023
Hersteller	PEUGEOT	Typ / Verkaufsbez.	3008 PureTech 130 Stop & Start GPF EAT8 Allure Pack 4
Aufbauart	Geländewagen	Türen	4
Sitzplätze	5	Fahrzeug-Ident.-Nr.	F3MRHNSUPS110269
HSN / TSN	3003 / AYC	Schlüssel-Nr.	10422334
Km-Stand abgelesen	36782	Nächste HU §29 StVZO	12 / 2026
Energiequelle / Kraftstoff	Benzin	Zylinderanzahl	3 / Reihenmotor
Leistung (kW)	96	Hubraum (ccm)	1199
Schadstoffklasse:	EURO6;WLTP;AP;PI/CI; M, N1 I	Antriebsart	Frontantrieb
Getriebe / Gänge	Automatik / 8	Felgen	Loose Sommerreifen
Farbe	Blau	Polster / Farbe	Teilleder / Grau

Es wird unterstellt, dass die Gesamtlaufleistung dem abgelesenen Km-Stand entspricht.

Räder / Reifen

Achse	Reifenbezeichnung	Hersteller/Typ	Art	Profiltiefe
1 links	225 / 55 R 18 102 V	Michelin / E Primacy	S / O	6 mm
rechts	225 / 55 R 18 102 V	Michelin / E Primacy	S / O	6 mm
2 links	225 / 55 R 18 102 V	Michelin / E Primacy	S / O	6 mm
rechts	225 / 55 R 18 102 V	Michelin / E Primacy	S / O	6 mm
Pannenset	Füllflasche haltbar bis 01.04.2029			

S/ Sommer; /O Original;

zusätzlicher Reifensatz

Reifenbezeichnung	Hersteller/Typ	Art	Profiltiefe
225 / 55 R 18 102 V	Lanvigator / Chfors	A / O	3 mm
225 / 55 R 18 102 V	Lanvigator / Chfors	A / O	3 mm
225 / 55 R 18 102 V	Lanvigator / Chfors	A / O	5 mm
225 / 55 R 18 102 V	Lanvigator / Chfors	A / O	5 mm

A/ Ganzjahres; /O Original;

Felgen: Leichtmetall

Duplikat

Serienausstattung

Serie: ABS (Antiblockiersystem), Ablagefach: Handschuhfach beleuchtet, Active Safety Brake und Frontkollisionswarner, Airbags (6), Außenspiegel elektrisch anklappbar, Außenspiegel elektrisch verstell- und beheizbar, mit integrierten LED-Blinkern, Außenspiegel in Perla Nera Schwarz, Berganfahrhilfe, Blinkleuchten mit Spurwechsel-Tippfunktion, Bordcomputer, Bremsleuchte, dritte, Chromzierleisten im unteren Teil der Türen, Chromzierleisten oberhalb der Seitenfenster, Dachhimmel in Schwarz, Dekoreinlagen aus Stoff "Brumeo" für Türverkleidungen und Armaturentafel, Dekorleiste an der Armaturentafel und in der Türverkleidung in satiniertem Chrom, Digitales Kombiinstrument mit hochauflösendem 12,3"-Bildschirm, einstellbar und individualisierbar, Drucktanksystem inkl. Schalter zum Öffnen der Tankklappe, EBV (Elektronische Bremskraftverteilung), ESP (Elektronisches Stabilitätsprogramm) mit ASR (Antriebsschlupfregelung), Einparkhilfe hinten, akustisch und visuell, Einparkhilfe vorn, akustisch und visuell, Fahrmodischalter (Normal, ECO und Sport), Fensterheber elektrisch, vorn und hinten, Fernlichtassistent, Feststellbremse elektrisch, Follow-me-home-Funktion (automatisch), Frontkollisionswarner, Frontschürze in Chrom-Optik, Geschwindigkeitsregelanlage mit Geschwindigkeitsbegrenzer, Getriebe: 8-Stufen-Automatikgetriebe EAT8, Getränkehalter in der Mittelkonsole, Gurte: 3-Punkt-Sicherheitsgurte, Heckscheibe beheizbar, Heckscheibenwischer, Innenspiegel automatisch abblendbar, Kartentaschen an den Vordersitzlehnen, Keyless-System, Kindersicherung manuell, Klimaautomatik (2-Zonen), mit Aktivkohlefilter, Kopfstützen (3) hinten, LED-Ambientebeleuchtung in Blau an der Türverkleidung, LED-Beleuchtung in Weiß im Fußraum vorn, LED-Deckenleuchte vorn und hinten, LED-Scheinwerfer (Eco), LED-Tagfahrlicht und LED-Blinklicht vorn, Lackierung: Celebes Blau, Lenkrad: Kleines Multifunktionslederlenkrad unten und oben abgeflacht, Lichtsensor, Make-up-Spiegel, Mittelarmlehne hinten mit Durchladeklappe, Mittelarmlehne vorn, zweiteilig, mit Staufach, beleuchtet und klimatisiert, Müdigkeitswarner mit Müdigkeitserkennung, Navigationssystem: 3D-Navigationssystem NAC, Nebelschlussleuchten, Notbremsassistent mit Einschaltautomatik der Warnblinkleuchten, Partikelfilter: OPF Ottopartikelfilter, Polster: Stoff/Kunstleder "Colyn" in Schwarz mit Ziernähten in Mint, Radio: Audioanlage, Radiozubehör: Digitaler Radioempfang DAB +, Radiozubehör: Mirror Screen, Regensensor, Reifendruckkontrollsystem, Räder: Leichtmetallfelgen "Detroit" 18", zweifarbig mit Grau, Räder: Reifenpannenset (Kompressor + Pannenspray), Rückfahrkamera mit 180°-Umgebungsansicht, Rücksitzlehne 40/60 geteilt und automatisch umklappbar, Bedienelement im Kofferraum, Schaltwippen am Lenkrad, Schlüsselloses Startsystem, Seiten- und Heckscheibe stärker getönt, Servolenkung, elektrisch, Sitze: Beifahrersitz höhenverstellbar, Sitze: Fahrersitz höhenverstellbar, Sitze: Lendenwirbelstütze manuell, für Fahrersitz, Spurhalteassistent, mit Lenkeingriff, Steckdose (3) 12 Volt, Stop&Start-System, Toterwinkelassistent, Verkehrsschilderkennung, Verzurrösen im Kofferraum 4 Stück, Wegfahrsperre, Zentralverriegelung von innen aktivierbar mit Funkfernbedienung

Sonderausstattung

Code	Bezeichnung
AQ01	Anhängerkupplung abnehmbar
JD20	Dach Black-Diamond-Dach (Dach in Perla-Nera-Schwarz)
MO02	Heckklappe sensorgesteuert
WABA	Sitze: Sitzheizung vorn
NM05	Vorrüstung für Gepäckraumtrennnetz

Allgemeinzustand und Wartung

Abgesehen von den beschriebenen Schäden/Mängeln weist das Fahrzeug/Objekt einen, bezogen auf Alter und Nutzung, üblichen Gesamtzustand auf.

Wartungsnachweis: vollständig
 letzte Wartung: am 06.12.2024 bei Kilometerstand 19.446

Nicht akzeptierter Zustand / Ausstehende Reparaturen

Bezeichnung des Schadens / Rep.-Weg	Rep.Kost Anrechnung		Minderwert in EUR	
	brutto	ohne	brutto	netto
1. Service fällig, (Bild 13)	0	ohne	0	
Rep.Kosten insgesamt / Minderwert	0		0	0

Duplikat**Akzeptierter Zustand / Gebrauchsspuren**

Folgende Schäden sind in Anbetracht des Alters, der Laufleistung und dem Einsatzzweck als Gebrauchsspur einzustufen.

Bezeichnung des Schadens

Fahrsitz rissig, (Bild 14)

Hinweise

Alle Beträge (ausgenommen eines evtl. aufgeführten merkantilen Minderwertes) beinhalten die gesetzliche Mehrwertsteuer. Minderwerte sind brutto und netto ausgewiesen.
Alle systemseitig ermittelten Werte können Auf- oder Abrundungen enthalten.

Für den Fachbereich
Alexios Tsallos
Dipl.-Ing. (FH)

Im Rahmen einer Weitergabe oder Veröffentlichung dieses Dokuments, sind die allgemein gültigen datenschutzrechtlichen Grundsätze, insbesondere hinsichtlich der Anonymisierung personenbezogener Daten, zwingend einzuhalten.

Dieses Dokument wurde elektronisch gefertigt und ist auch ohne Unterschrift gültig.

Duplikat



Bild 1 : Diagonale vorn



Bild 2 : Diagonale hinten

Duplikat

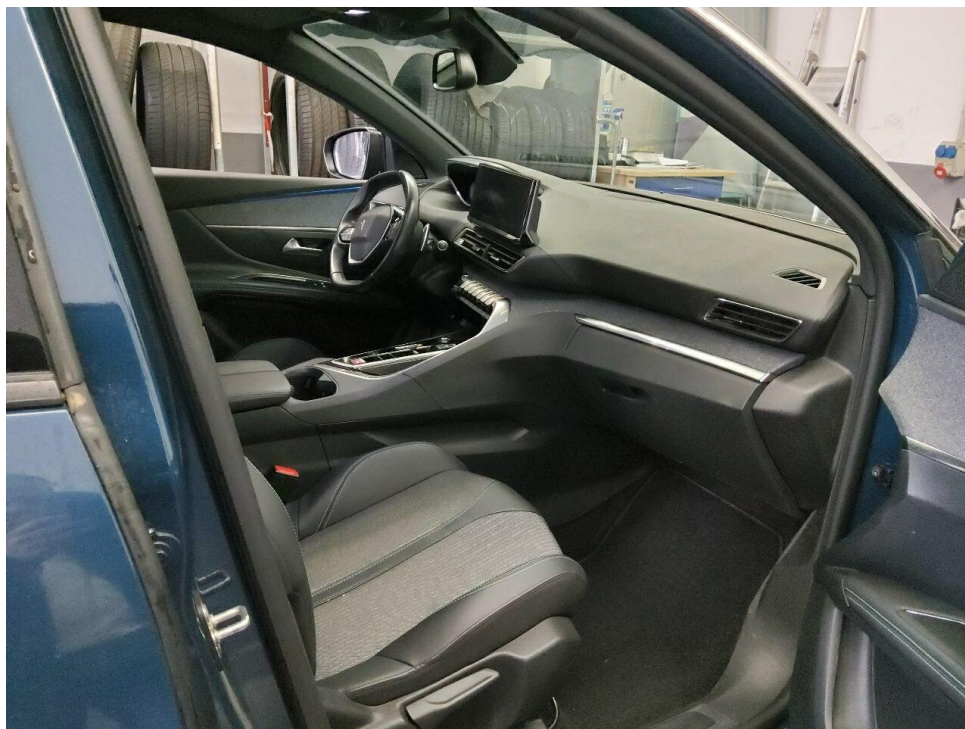


Bild 3 : Innenraum

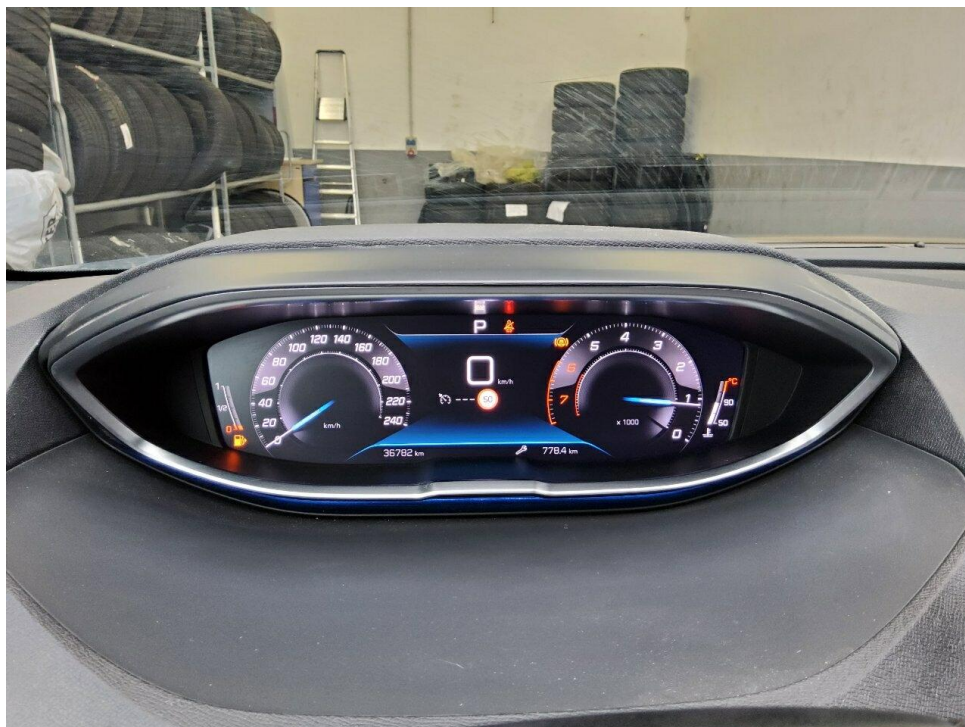


Bild 4 : Kombiinstrument

Duplikat



Bild 5 : Innenraum



Bild 6 : Bordmappe und 2 FZ Schlüssel

Duplikat



Bild 7 : Loose Sommerreifen



Bild 8 : Kofferraum

Duplikat



Bild 9 : Motorraum



Bild 10 : Unterboden

Duplikat



Bild 11 : Anhängerkupplung und 2 Schlüssel

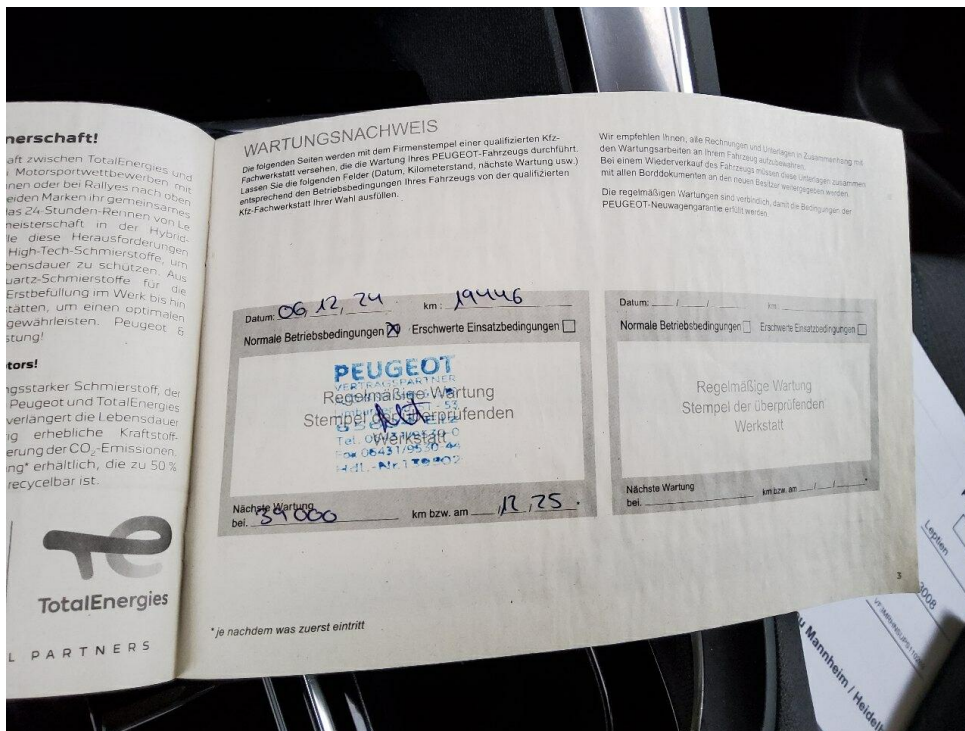


Bild 12 : Wartungsnachweis

Duplikat

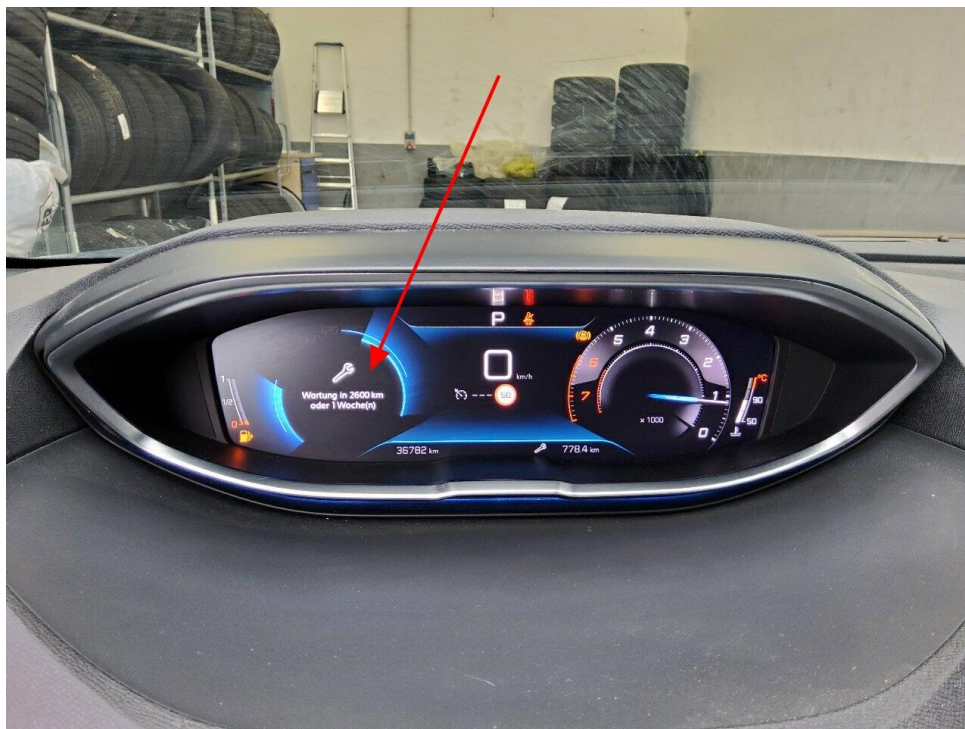


Bild 13 : Service fällig

Duplikat



Bild 14 : Fahrersitz rissig