



**G-ÜBEREINSTIMMUNGSBESCHEINIGUNG
FÜR VOLLSTÄNDIGE FAHRZEUGE**



- 3. Fahrzeug mit Ökoinnovation(en) ausgestattet: **Nein**
 - 3.1. Allgemeiner Code der Ökoinnovation(en): -
 - 3.2. Gesamteinsparungen von CO2-Emissionen durch die Ökoinnovation(en):
 - 3.2.2. Einsparungen durch WLTP (falls zutreffend): - g/km
- 4. Extern aufladbare Hybridelektrofahrzeuge (falls zutreffend)

CO2-Emissionen WLTP-Werte	Entladung	Ladungserhaltung	
Niedrig:	-	-	- g/km
Mittel:	-	-	- g/km
Hoch:	-	-	- g/km
Höchstwert:	-	-	- g/km
Kombiniert:	-	-	- g/km
CO2-Emissionen WLTP-Werte			
Gewichtet, kombiniert:	-	-	- g/km
Kraftstoffverbrauch WLTP-Werte	Entladung	Ladungserhaltung	
Niedrig:	-	-	- l/100 km
Mittel:	-	-	- l/100 km
Hoch:	-	-	- l/100 km
Höchstwert:	-	-	- l/100 km
Kombiniert:	-	-	- l/100 km
Kraftstoffverbrauch WLTP-Werte			
Gewichtet, kombiniert:	-	-	- l/100 km
Stromverbrauch WLTP-Werte			
Niedrig:	-	-	- Wh/km
Mittel:	-	-	- Wh/km
Hoch:	-	-	- Wh/km
Höchstwert:	-	-	- Wh/km
Innerorts:	-	-	- Wh/km
Kombiniert:	-	-	- Wh/km
Gewichtet, kombiniert:	-	-	- Wh/km
- 5. Elektrische Reichweite extern aufladbarer Hybridelektrofahrzeuge (falls zutreffend)

Gleichwertiger elektromotorische Reichweite (EAER):		- km
Gleichwertiger elektromotorische Reichweite, innerorts (EAER city):		- km
Vollelektrische Reichweite (AER):		- km
Vollelektrische Reichweite, innerorts (AER city):		- km
- 50. Typgenehmigt nach den Konstruktionsvorschriften für die Beförderung gefährlicher Güter nach der UN-Regelung Nr. 105 der Wirtschaftskommission der Vereinten Nationen für Europa: **Nein**
- 51. Bei Fahrzeugen mit besonderer Zweckbestimmung: Bezeichnung nach Anhang I Teil A Nummer 5 der Verordnung (EU) 2018/858 des Europäischen Parlaments und des Rates: -
- 52. Anmerkungen:
 - Alternativer Reifen mit abweichenden Emissionswerten
 - LT265/70R17 112/109 T - 17x8.0JOS40 (1)
 - LT265/70R17 112/109 T M+S 17x8.0JOS40 (2)

- Der Unterzeichner Joerg Beyer bestätigt hiermit, das
- 0.1. Fabrikmarke: **FORD**
 - 0.2. Typ: **2AB**
 - Variante: **YN2XFPWX**
 - Version: **05UB00G0DBDQ6B**
 - 0.2.1. Handelsbezeichnung: **Ranger**
 - 0.2.2.1. Zulässige Parameterwerte bei einer Mehrstufen-Typgenehmigung zur Verwendung der Emissionswerte des Basisfahrzeugs:

Tatsächliche Masse des endgültigen Fahrzeugs:	- kg
Technisch zulässige Gesamtmasse des endgültigen Fahrzeugs in beladenem Zustand:	- kg
Querschnittsfläche beim endgültigen Fahrzeug:	- cm ²
Rollwiderstand:	- cm ²
Querschnittsfläche des Lufteinlasses am Kühlergrill:	- cm ²
 - 0.2.3. Kennungen:
 - 0.2.3.1. Kennung der Interpolationsfamilie: **IP-P703_2022_00014-6FP-1**
 - 0.2.3.2. Kennung der ATCT-Familie: **AT-J73X_2022_00001-WV4-0**
 - 0.2.3.3. Kennung der PEMS-Familie: **5-6FP-D50-3**
 - 0.2.3.4. Kennung der Fahrwiderstandsfamilie: **RL-P703_2022_00008-6FP-1**
 - 0.2.3.5. Kennung der Fahrwiderstandsmatrix-Familie (ggf): -
 - 0.2.3.6. Kennung der Familie mit periodischer Regenerierung: **PR-J73X_2022_00001-WV4-0**
 - 0.2.3.7. Kennung der Verdunstungsprüffamilie: -
 - 0.4. Fahrzeugklasse: **N1G**
 - 0.5. Firmenname und Anschrift des Herstellers: **Ford Motor Company of Australia Pty Ltd
Level 1, 600 Victoria Street
Richmond VIC 3121
Australia**
 - 0.6. Anbringungsstelle und Anbringungsart der vorgeschriebenen Schilder: **B-Säule, rechts**
 - Anbringungsstelle der Fahrzeug-Identifizierungsnummer: **Fahrgestellrahmen, rechts**
 - 0.9. (Ggf.) Name und Anschrift des Bevollmächtigten des Herstellers: **Ford-Werke GmbH
Henry-Ford-Strasse 1
50735 Koeln
Germany
6FPPXXMJ2PRB47501
25.01.2024
10.03.2023
e5*2007/46*0080*11**
 - 0.10 Fahrzeug-Identifizierungsnummer: **Rechtsverkehr**
 - 0.11. Herstellungsdatum des Fahrzeugs: **metrische Einheiten**
- mit dem in der am erteilten Genehmigung beschriebenen Typ in jeder Hinsicht übereinstimmt und zur fortwährenden Teilnahme am Straßenverkehr in Mitgliedstaaten mit in denen für das Geschwindigkeitsmessgerät verwendet werden, zugelassen werden kann und für den Kilometerzähler (falls zutreffend) verwendet werden, zugelassen werden kann. **metrische Einheiten**

KOELN Product Development Executive Director Ford of Europe (Unterschrift):
(Ort) (Dienststellung) (Datum):25.01.2024

HCGN1034 GK 1D3H0 KACD

- 54. Fahrzeug ausgestattet mit: -
 - 55. Nach der UN-Regelung Nr. 155 zertifiziertes Fahrzeug: **Nein**
 - 56. Nach der UN-Regelung Nr. 156 zertifiziertes Fahrzeug: **Nein**
- Zulassungsbescheinigung Teil II wurde ausgestellt**
- Nur rechtsgültig auf Papier mit dem Ford Warenzeichen als Wasserzeichen

1.	Anzahl der Achsen und Räder:	2/4	
	1.1. Anzahl und Lage der Achsen mit Doppelbereifung:	-	
3.	Antriebsachsen (Anzahl, Lage, gegenseitige Verbindung):	2, Achse 1, 2, 4 radantrieb	
	3.1. Angabe, ob das Fahrzeug nicht automatisiert/teilautomatisiert/vollautomatisiert ist	nicht-automatisiert	
4.	Radstand:	3270	mm
	4.1. Achsabstände 1-2/2-3/3-4:	3270	mm
5.	Länge:	5370	mm
6.	Breite:	1949	mm
7.	Höhe:	1920	mm
8.	Sattelvormmaß des Sattelzugfahrzeugs (Höchst- und Mindestwert):	-	mm
9.	Abstand zwischen der Fahrzeugfront und dem Mittelpunkt der Anhängervorrichtung:	5505	mm
11.	Länge der Ladefläche:	1651	mm
13.	Masse in fahrbereitem Zustand:	2380	kg
	13.1. Verteilung dieser Masse auf die Achsen 1/2/3:	1330/1050	kg
	13.2. Tatsächliche Masse des Fahrzeugs:	2467	kg
14.	Masse des Basisfahrzeugs in fahrbereitem Zustand:	-	kg
16.	Technisch zulässige Höchstmassen		
	16.1. Technisch zulässige Gesamtmasse in beladenem Zustand:	3320	kg
	16.2. Technisch zulässige maximale Masse je Achse 1/2/3:	1490/1959	kg
	16.4. Technisch zulässige Gesamtmasse der Fahrzeugkombination:	6500	kg
18.	Technisch zulässige maximale Anhängermasse des Zugfahrzeugs mit:		
	18.1. Deichselanhänger:	-	kg
	18.2. Sattelanhänger:	-	kg
	18.3. Zentralachsanhänger:	3500	kg
	18.4. Ungebremstem Anhänger:	750	kg
19.	Technisch zulässige Stützlast am Kupplungspunkt:	210	kg
20.	Hersteller der Antriebsmaschine:	Ford	
21.	Baumusterbezeichnung gemäß Kennzeichnung am Motor:	YN2X	
22.	Arbeitsverfahren:	Selbstzündung	
23.	Reiner Elektroantrieb:	Nein	
	23.1. Kategorie des Hybrid (elektro) fahrzeugs:	-	
24.	Anzahl und Anordnung der Zylinder:	4, in Reihe	
25.	Hubraum:	1996	cm ³
26.	Kraftstoff:	Diesel	
	26.1.	Einstoffbetrieb	
	26.2. (nur Zweistoffmotor)	-	
27.	Maximale Leistung		
	27.1. Höchste Nennleistung (Verbrennungsmotor):	150.8/3750	kW at min ⁻¹
	27.3. Höchste Nennleistung (Elektromotor):	-	kW
	27.4. Höchste 30-Minuten-Leistung (Elektromotor):	-	kW
28.	Getriebe (Typ):	automatik	
	28.1. Übersetzungsverhältnisse (bei Fahrzeugen mit Handschaltgetriebe auszufüllen)	-	
	28.1.1. Übersetzung des Achsgetriebes (gegebenenfalls):	siehe 28.1.2.	
	28.1.2. Übersetzung des Achsgetriebes (gegebenenfalls an entsprechender Stelle vervollständigen)	(1) 3.730 (2) 3.730 (3) 3.730 (4) 3.730 (5) 3.730 (6) 3.730 (7) 3.730 (8)	
29.	Höchstgeschwindigkeit:	170	km/h
30.	Spurweite 1/2/3 :	1650/1650	mm
35.	Angebrachte Reifen-Felgenkombination/Energieeffizienzklasse von Rollwiderstandskoeffizienten (RWK) und Reifenklasse - zur Bestimmung der CO ₂ -Emissionen (gegebenenfalls):		
	- Achse 1	LT265/70R17 112/109 T	17x8.0JOS40 E C2
	- Achse 2	LT265/70R17 112/109 T	17x8.0JOS40 E C2
36.	Anhänger-Bremsanschlüsse	mechanisch	
37.	Druck in der Versorgungsleitung des Anhänger-Bremssystems:	-	kPa
38.	Code des Aufbaus:	BA Lastkraftwagen	
40.	Farbe des Fahrzeugs:	Weiß	
41.	Anzahl und Anordnung der Türen:	4; 2; 2	
42.	Anzahl der Sitzplätze (einschließlich Fahrersitz):	5;	
44.	Nummer des Typgenehmigungsbogens oder Genehmigungszeichen der Anhängervorrichtung (sofern angebaut):	E11 55R 0212048	
		D16.87 S225	
45.1.	Kennwerte (D/V/S/U):	78 bei 2813 / 72	dB(A)min ⁻¹ /dB(A)
46.	Geräuschpegel - Standgeräusch bei der Motordrehzahl/Fahrgeräusch:	6 AR	

47.1.	Parameter für Emissionsprüfungen von V ind		
	47.1.1. Prüfmasse:	2698	kg
	47.1.2. Querschnittsfläche:	-	m ²
	47.1.2.1. Voraussichtliche Querschnittsfläche des Lufteinlasses am Kühlergrill (gegebenenfalls):	-	cm ²
	47.1.3. Fahrwiderstandskoeffizienten		
	47.1.3.0. f ₀ :	290.27262	N
	47.1.3.1. f ₁ :	0.05000	N / (km/h)
	47.1.3.2. f ₂ :	0.07330	N / (km/h) ²
47.2.	Fahrzyklus		
	47.2.1. Fahrzyklusklasse:	3b	
	47.2.2. Miniaturisierungsfaktor (f dsc):	-	
	47.2.3. Begrenzte Geschwindigkeit:	Nein	
48.	Abgasemissionen:		
	Nummer des Basisrechtsakts und des letzten gültigen Änderungsrechtsakts:	715/2007; 2018/1832AR	
		see 26.	Petrol/Diesel
1.2.	Prüfverfahren: Typ 1 (WLTP-Höchstwerte) oder WHSC (EURO VI)	see 26.	6
	CO:	-	72.9 mg/km
	THC:	-	mg/km
	NMHC:	-	mg/km
	NOx:	-	33.6 mg/km
	THC + NOx:	-	38.3 mg/km
	NH ₃ :	-	ppm
	Partikelmasse:	-	0.43 mg/km
	Partikelzahl:	-	0.04 10 ¹¹ /km
2.2.	Prüfverfahren: WHTC (EURO VI)		
	CO:	-	mg/kWh
	NOx:	-	mg/kWh
	NMHC:	-	mg/kWh
	THC:	-	mg/kWh
	CH ₄ :	-	mg/kWh
	NH ₃ :	-	ppm
	Partikelmasse:	-	mg/kWh
	Partikelzahl:	-	10 ¹¹ /kWh
48.1.	Rauch (korrigierter Wert des Absorptionskoeffizienten):	-	0.500 m ¹
48.2.	Angegebene höchste RDE-Werte (falls zutreffend)		
	Vollständige RDE-Fahrt: NOx:	-	178.75 mg/km
	Partikelzahl:	-	9.0 10 ¹¹ /km
	RDE-Fahrt (innerorts): NOx:	-	178.75 mg/km
	Partikelzahl:	-	9.0 10 ¹¹ /km
49.	CO ₂ -Emissionen/Kraftstoffverbrauch/Stromverbrauch		
	1. Alle Antriebsarten außer extern aufladbare Hybridelektrofahrzeuge (falls zutreffend)		
	CO ₂ -Emissionen WLTP-Werte		
	Niedrig:	-	320 g/km
	Mittel:	-	263 g/km
	Hoch:	-	237 g/km
	Höchstwert:	-	292 g/km
	Kombiniert:	-	273 g/km
	Kraftstoffverbrauch WLTP-Werte		
	Niedrig:	-	12.2 1/100 km
	Mittel:	-	10.1 1/100 km
	Hoch:	-	9.0 1/100 km
	Höchstwert:	-	11.2 1/100 km
	Kombiniert:	-	10.4 1/100 km
	Stromverbrauch (ECAC) WLTP-Werte		
	Niedrig:	-	Wh/km
	Mittel:	-	Wh/km
	Hoch:	-	Wh/km
	Höchstwert:	-	Wh/km
	Kombiniert:	-	Wh/km
	Abweichungsfaktor (falls zutreffend)	-	
	Prüffaktor (falls zutreffend)	-	
	2. Elektrische Reichweite für Fahrzeuge mit reinem Elektroantrieb (falls zutreffend)		
	Elektrische Reichweite	-	km
	Elektrische Reichweite innerorts	-	km



Bild 1 : Diagonal vorn links



Bild 2 : Diagonal vorn rechts



Bild 3 : Diagonal hinten rechts



Bild 4 : Diagonal hinten links

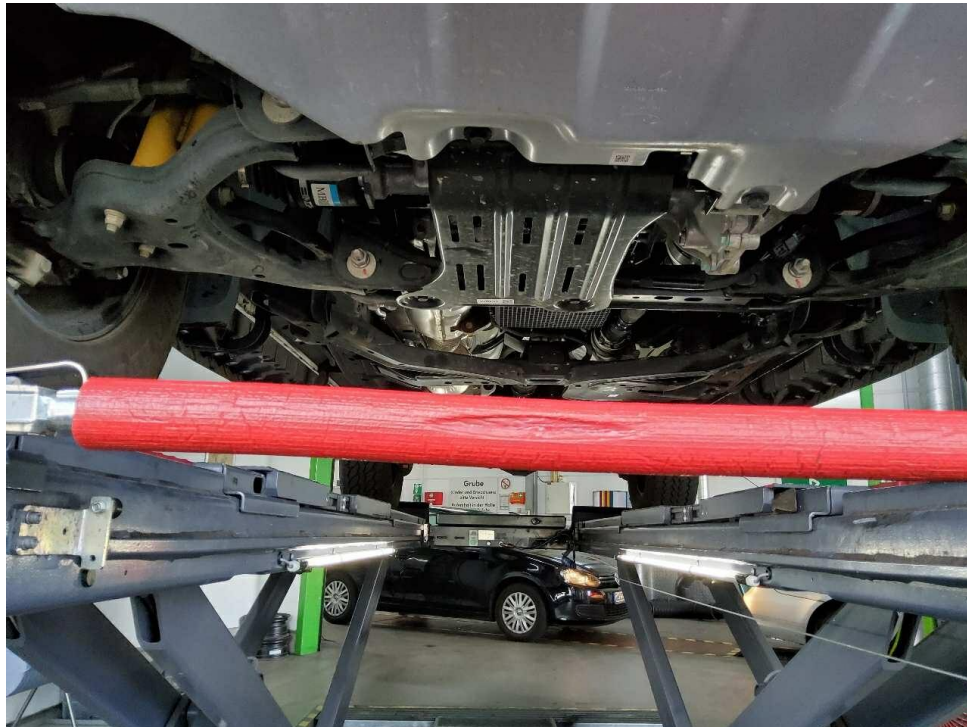


Bild 5 : Fahrzeugunterseite

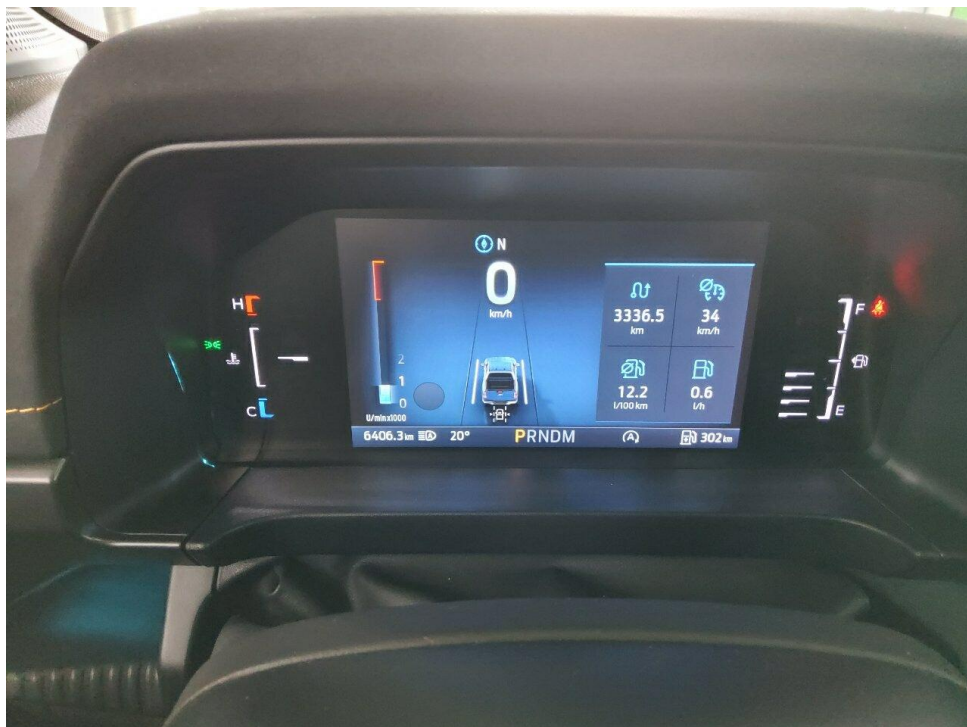


Bild 6 : Kombiinstrument (betriebsbereit) mit Km-Stand

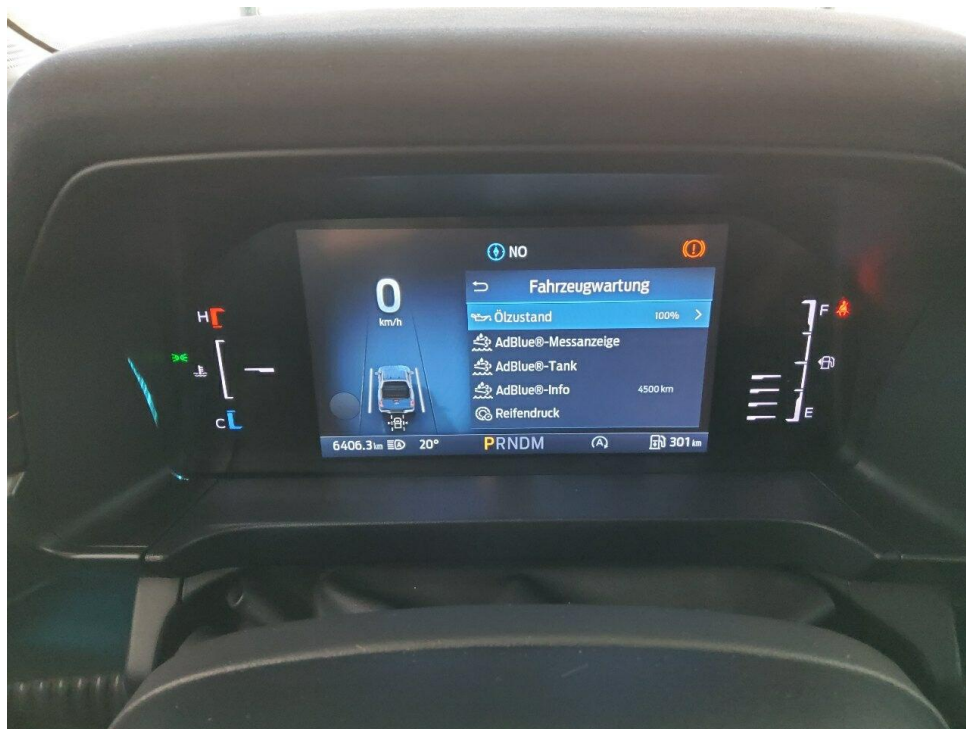


Bild 7 : Serviceintervallanzeige



Bild 8 : Durch geöffnete Fahrertüre: Fahrersitz, Armaturenbrett und Schalthebel



Bild 9 : Durch geöffnete hintere Tür: Rücksitzbank



Bild 10 : Mittelkonsole (Radio/Navi eingeschaltet)

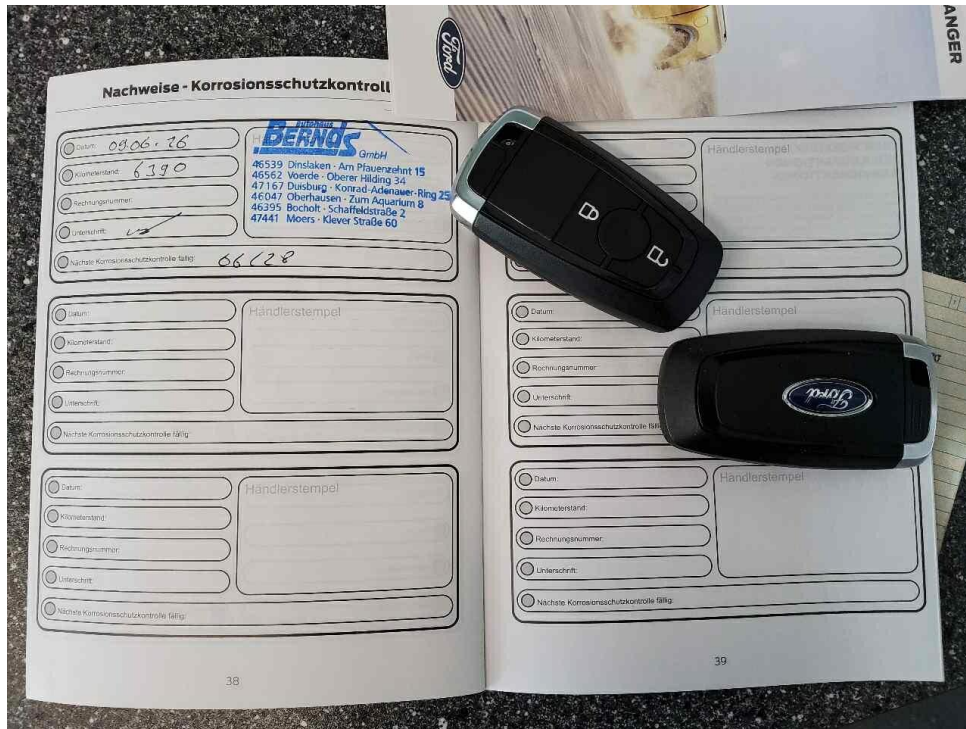


Bild 11 : Serviceheft letzter Eintrag, alle Fahrzeugschlüssel, Bordmappe

B	18.06.2024	2.1	1566	2.2	AAQ00128 3	L	2	9	2	P.1	151/3750	T	170
J	N1G	4	BA	18	5370	13	1949	20	1920	G	2380-	12	
E	6FPPXXMJ2PRB47501	3	3	12		13	210	Q	-	13		13	
D.1	FORD			V.1	273	F.1	3320	F.2	3320	14		14	
	ZAB			7.1	1490	7.2	1959	7.3	-	15		15	
0.2	YN2XFPWX			8.1	1490	8.2	1959	8.3	-	16		16	
	05UB00G0DBDQ6B			U.1	78	U.2	2813	U.3	72	17		17	
0.3	RANGER			0.1	3500	0.2	750	S.1	5	S.2	-	18	
2	FORD (AUS)			15.1						15.2		15.3	
5	GELÄNDEFZ.GÜ.BEF.B. 3,5 T			15.1						15.2		15.3	
	LASTKRAFTWAGEN			R						16		16	
19	715/2007*2018/1832AR									17		17	
14	EURO6;WLTP;AR;P/C;N1 III. N2			K						18		18	
10	DIESEL			6						17		17	
10	0002	S.1	36AR	F.1	1996					16		16	
13	TECHN.ZUL.GES-MASS E D.ZUGKOMBINATION:6500KG*WW.AHK LT.EGTG*			21						17		17	
										18		18	
										19		19	
										20		20	
										21		21	
										22		22	
										23		23	
										24		24	
										25		25	
										26		26	
										27		27	
										28		28	
										29		29	
										30		30	
										31		31	
										32		32	
										33		33	
										34		34	
										35		35	
										36		36	
										37		37	
										38		38	
										39		39	
										40		40	

Bild 12 : ZLB Teil 1 (ohne Halterdaten)

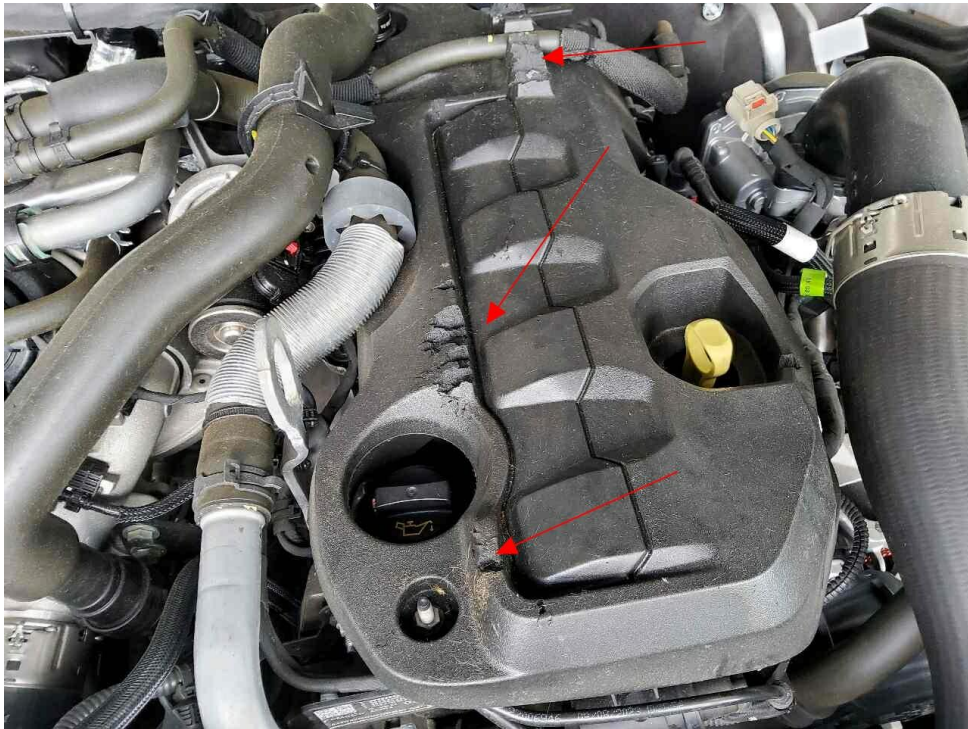


Bild 13 : Marderschaden: Tierversiss Abdeckung Motorraum

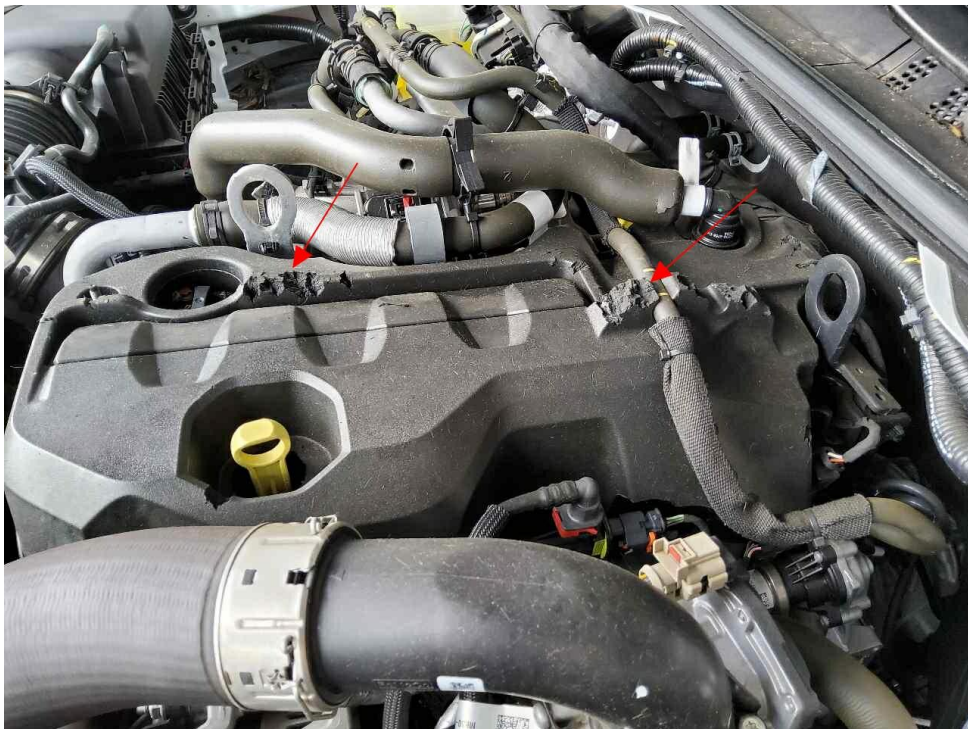


Bild 14 : Marderschaden: Tierversiss Abdeckung Motorraum

MOBILITY CONCEPT

LVV Nr 5748742
Hersteller Ford
Model Ranger
Variante Wildtrak X 2.0 EcoBlue
Listenpreis 55.120,00
VIN 6FPPXXMJ2PRB47501
Erstzulassungsdatum 1.6.2024
Kennzeichen OB K1979

Schadensfälle der int. Belegnummer: 5748742

28.06.2026

Schadennummer	Unfalldatum	Beschädigung	Schadenhöhe in EUR
2024110155	18.06.2024	Stoßfänger vorne links	

Zustandsbericht / Minderwertgutachten

Vorgang

Auftraggeber: Mobility Concept GmbH, Grünwalder Weg 34, 82041 Oberhaching
 Besichtigung: 12.06.2026

Bemerkungen

Diese Dienstleistung wurde entsprechend den Vorgaben des Auftraggebers (Kriterien der fairen Fahrzeugbewertung) erstellt. Im Einzelfall können Abweichungen zum DEKRA Standard vorliegen.
 Bei der Lackschichtdickenmessung wurden bei mindestens drei Messungen pro Bauteil Lackschichtdicken von 198 µm bis 255 µm festgestellt.
 Es wurde eine optische Überprüfung auf Vorschäden und eine Lackschichtdickenmessung vorgenommen. Die augenscheinliche Überprüfung sowie die Lackschichtdickenmessung ergaben keine Hinweise auf Nachlackierungen, Instandsetzungsarbeiten oder reparierte Vorschäden.
 Die vorgefundenen Besichtigungsbedingungen waren ausreichend. Das Fahrzeug / Objekt wurde von oben und auf einer Hebebühne von unten besichtigt. Abgasrelevante Baugruppen wurden messtechnisch nicht überprüft. Folglich wurden Mängel, die nur bei einer Abgasuntersuchung feststellbar sind, nicht berücksichtigt.
 Für die Bearbeitung des Vorganges standen folgende Unterlagen zur Verfügung: - Fz-Schein/Zul.Beschein. Teil I
 2 Hauptschlüssel vorgelegt.

Fahrzeugdaten

Erstzulassung	18.06.2024	Fahrzeugart	Transporter
Hersteller	FORD	Typ / Verkaufsbez.	Ranger 2,0 I EcoBlue Doppelkabine Autm. Wildtrak X
Aufbauart	Pickup	Türen	4
Sitzplätze	5	Fahrzeug-Ident.-Nr.	6FPPXXMJ2PRB47501
Maße Länge/Breite/Höhe	5370 / 1949 / 1920 (mm)	Achsen / anetr. Achsen	2 / 2
Radstand (mm)	3270	zul. Gesamtmasse	3320 kg
HSN / TSN	1566 / AAQ	Schlüssel-Nr.	20218870
Km-Stand abgelesen	6406	Nächste HU §29 StVZO	06 / 2028
Energiequelle / Kraftstoff	Diesel	Zylinderanzahl	/ Reihenmotor
Leistung (kW)	151	Hubraum (ccm)	1996
Schadstoffklasse:	EURO6;WLTP;AR;PI/CI;N1	Antriebsart	Allrad
Getriebe	Automatik /	Felgen	Leichtmetall
Farbe (Hersteller)	Frozen White	Polster / Farbe	Teilleder / Anthrazit

Es wird unterstellt, dass die Gesamtlauflistung dem abgelesenen Km-Stand entspricht.

Räder / Reifen

Achse	Reifenbezeichnung	Hersteller/Typ	Art	Profiltiefe
1 links	265 / 70 R 17 112/109 T	General Tire / Grabber AT3 FR	A /O	8 mm
rechts	265 / 70 R 17 112/109 T	General Tire / Grabber AT3 FR	A /O	8 mm
2 links	265 / 70 R 17 112/109 T	General Tire / Grabber AT3 FR	A /O	8 mm
rechts	265 / 70 R 17 112/109 T	General Tire / Grabber AT3 FR	A /O	8 mm

Pannenset

A/ Ganzjahres; /O Original; /F Runflat;

Serienausstattung

Serie: ABS, Abschlepphaken, zwei vorne, Allradantrieb (Vierradantrieb zuschaltbar), Ambientebeleuchtung, Anhängervorrichtung-Vorbereitungs-Set, Außenspiegel elektrisch einstellbar, beheizbar, elektrisch anklappbar, Außenspiegelgehäuse im anthrazitem "Sport"-Dekor, Batteriemanagementsystem, Bilstein-Federung, Dachhimmel aus Webstoff, Schwarz, Dachreling, Diebstahl-Alarmanlage inkl. Doppelverriegelung mit Innenraumüberwachung, Drehzahlmesser, Dritte Bremsleuchte, ESP (Elektronisches-Stabilitäts-Programm), Elektronischer Bremskraftverstärker, Fensterheber elektrisch hinten, Fensterheber vorn, elektrisch, Fernlicht-Assistent, Ford Easy Fuel, Ford Key Free-System, FordPass Connect inkl. eCall und WLAN-Hotspot, Frontscheibe beheizbar, Fußmatten vorn und hinten, Premium, Getriebe: 10-Stufen-Automatikgetriebe, Getränkehalter, ausziehbar, Handschuhfach mit Deckel abschließbar, Heckklappe Easy Lift, Heckklappenschloss, elektrisch, ohne Schließzylinder, Heckscheibe, beheizbar, Innenspiegel automatisch abblendend, Instrumententafel, digital 8" (20,3 cm Bildschirmdiagonale), Integrierte Hecktriffstufe, Klimaanlage mit automatischer Temperaturkontrolle (2-Zonen Klimaautomatik), Kopfstützen (2) vorn, Kühlergrill, LED Rückleuchten, LED-Nebelscheinwerfer, LED-Scheinwerfer, Lackierung: Uni-Lackierung, Laderaum-Management-System, Lenkrad beheizbar, Lenkrad: Lederlenkrad mit Ziernähten, Lenkrad: Multifunktionslenkrad, Mittelkonsole vorn mit integrierter Armauflage, Motorschutz und Tankschutz, Paket: Off-Road-Paket, Paket: Rad-Paket 22, Paket: Rücksitz 15, Paket: Sicherheits-Paket 3, Paket: Sitz 7, Paket: Technologie-Paket 20, Partikelfilter: Dieselpartikelfilter (DPF), Polster: Leder, Pre-Collision-Assist, Radio: Audiosystem 102: Audiosystem inkl. Ford SYNC 4A, Ford Navigationsys., AppLink und Touchscreen, Reifendruckkontrollsystem, Scheibenwischer mit Regensensor, Scheinwerfer-Assistent mit Tag-/Nacht-Sensor, Schmutzfänger hinten, Schmutzfänger vorn, Seitenscheiben ab 2. Sitzreihe und Heckscheibe, dunkel getönt, Seitenschwellerschutz Verstärkt, in Akzentfarbe, Servolenkung, Sperrdifferential hinten, 100 %, Sportbügel inkl. Laderaum-Sportreling, Start-Stopp-System, Tagfahrlicht, USB-Ladeanschluss an der hinteren Konsole, Umfeldbeleuchtung 360°, Verkehrsschild-Erkennungssystem, Verzurrösen, innenliegend, Wegfahrsperrung, Zentral-/Doppelverriegelung mit Fernbedienung

Sonderausstattung

Code	Bezeichnung
BBHAD	Fußmatten: Gummifußmatten vorn und hinten
CHBAN	Laderaumrollo manuell
A9SAB	Laderaumschutzwanne
J4WDE	Paket: Technologie-Paket 68

Allgemeinzustand und Wartung

Abgesehen von den beschriebenen Schäden/Mängeln weist das Fahrzeug/Objekt einen, bezogen auf Alter und Nutzung, üblichen Gesamtzustand auf.

Sämtliche Wartungsarbeiten wurden durch eine markengebundene Fachwerkstatt durchgeführt.

Wartungsnachweis: vollständig
letzte Wartung: am 09.06.2026 bei Kilometerstand 6.390

Nicht akzeptierter Zustand / Ausstehende Reparaturen

Bezeichnung des Schadens / Rep.-Weg

1. Marderschaden: Tierversbiss
Abdeckung Motorraum, erneuern (Bild
13, 14)