

» Übersicht

Auftrags-Nr: 1002113002
Besichtigt am: 06.10.2025 09:36
Berichts-Nr: 9175572
FIN: WVGZZA1ZNV144498



Fahrzeugansicht - diagonal
vorne links



Fahrzeugansicht - diagonal
hinten rechts



Innenraum - Cockpit mit
Laufleistung



Zustandsbericht

- Protokoll der Fahrzeugbewertung -

Berichts-Nr: 9175572
vom: 07.10.2025

» Fahrzeugdaten

Fahrzeugkategorie:	Personenkraftwagen
Fahrzeugart:	SUV
Hersteller:	Volkswagen
Modell:	T-Roc
HSN / TSN:	0603 / CFP
Erstzulassungsdatum:	09.08.2022
Laufleistung:	70.207 km
Nachweis Kilometerstand:	
Farbe:	Deep Black Perleffekt
Farbe Dach:	Deep Black Perleffekt
Antriebsart:	Frontantrieb
Motorisierung/Kraftstoff:	Diesel
Hubraum:	2.000 ccm
Leistung:	110 kW (150 PS)
Fahrzeuglänge:	
Fahrzeughöhe:	
Fahrzeugbreite:	
Zulässiges Gesamtgewicht:	
Radstand:	
Anzahl Achsen:	2
Zylinder:	4
Schadstoffklasse:	Euro 6
Anzahl Türen:	4
Anzahl Sitze:	5
Getriebe:	Automatik 7-Gang
Polsterart:	Alcantara
Interieurfarbe:	Titanschwarz-Anthrazit/Titanschwarz/ Schwarz
Anzahl vorhandene Schlüssel:	2

» Dokumente & Wartung

Nächste HU:	
Zulassungsbescheinigung (ZBT1 Original) vorhanden:	Nein
Zulassungsbescheinigung entgegengenommen:	Nein
Kennzeichen entgegengenommen:	Keine
Wartungsheft:	Digital
Wartungsnachweis:	Nicht prüfbar
Datum der letzten Wartung:	
Km-Stand bei letzter Wartung:	
Restlauf bis Service:	391 Tag(e)

» Fahrzeugausstattung

"IQ.Drive"-Paket inkl. "Travel Assist"	Digital Cockpit Pro, mehrfarbig, verschiedene Info-Profile wählbar
2 LED-Leseleuchten vorn und 2 hinten	Digitaler Radioempfang DAB+
2 USB-C-Schnittstellen vorn, 2 USB-C-Ladebuchsen an der Mittelkonsole hinten	Diversity-Antenne für FM-Empfang
3 Kopfstützen hinten	Doppelkupplungsgetriebe DQ381
4 Leichtmetallräder "Misano" 8 J x 19 in Schwarz	Drehstromgenerator 180 A
4 Türen	Dreipunkt-Automatiksicherheitsgurte mit Gurtstraffer für die äußeren Rücksitzplätze
4-Zylinder-Dieselmotor 2,0 l	Dreipunkt-Automatiksicherheitsgurte vorn mit Höheneinstellung und Gurtstraffer
4-Zylinder-Dieselmotor 2,0 l TDI, 110 kW	ECO-Funktion
6 Lautsprecher	Einton-Signalhorn
7-Gang-Automatikgetriebe oder DSG Beachtung: Fam. EDF	Elektronische Parkbremse inkl. Auto-Hold-Funktion
Abdeckungen für Leichtmetallräder	Elektronisches Stabilisierungsprogramm mit Gegenlenkunterstützung, ABS, ASR, EDS, MSR und Spannungstabilisierung
Abgasendrohr hinten (Standard)	Entfall der Kühlmöglichkeit des Handschuhfaches
Abgasnorm EU6 AP	Entfall des Schriftzugs für die Motorbezeichnung auf der Gepäckraumklappe
Airbag für Fahrer und Beifahrer, mit Beifahrerairbag-Deaktivierung	Entriegelung Heckklappe/Deckel hinten von außen
Ambientebeleuchtung weiß	Fahrassistent "Travel Assist", Spurhalteassistent "Lane Assist" und "Emergency Assist"
App-Connect inkl. App-Connect Wireless für Apple CarPlay und Android Auto	Fahrlichtschaltung automatisch, mit LED-Tagfahrlicht sowie "Coming home"- und "Leaving home"-Funktion
Aufkleber/Schilder in deutsch	Fahrprofilauswahl
Außen-Sound Standard	Fahrzeuge mit besonderen Produktaufwertungsmaßnahmen
Außenspiegel elektrisch einstell-, anklapp-, beheizbar, mit Memory-Funktion	Fahrzeugklassen-Differenzierung -2GA-
Außenspiegel Fahrerseite asphärisch, Beifahrerseite konvex	Federbereich 16 nur Einbausteuerung keine Bedarfsprognose
Außenspiegelgehäuse in Dachfarbe	Fensterheber elektrisch
Automatische Distanzregelung ACC "stop & go", mit Geschwindigkeitsbegrenzer	Fernlichtregulierung "Light Assist"
Batterie 380A (68Ah)	Fertigungsablauf Standard
Batterie/Generator Kapazität Standard	Frontantrieb
Bauteilesatz ohne länderspezifische Bauvorschrift	Frontscheibe in Verbundsicherheitsglas, wärmedämmend
Beifahrersitzlehne komplett umklappbar	Fußgängererkennung
Berganfahrassistent	Fußhebelwerk "Standard"
Betriebserlaubnis Nachtrag	Gepäckraumboden höheneinstell- und herausnehmbar
Betriebsspannung 12 V	Gewichtsbereich 4 nur Einbausteuerung keine Bedarfsprognose
Bordliteratur in Deutsch (Deutschland)	Heckscheibenwischer mit Intervallschaltung
Bordwerkzeug und Wagenheber	Hinterachse "Standard"
Bremsbelagverschleißanzeige	Innenspiegel automatisch abblendend
Chrom-Applikationen an Lichtdreh-, Spiegeleinstell-, Fensterheberschaltern; Ausströmer mit Chromrahmen	ISOFIX-Halteösen (Vorrichtung zur Befestigung von 2 Kindersitzen auf der Rücksitzbank)
Dachhimmel	Kältemittel R1234yf
Dachreling silber eloxiert	Kein Sonderfahrzeug, Standard-Ausführung
Dämpfung vorn	Keine Aktionsausführung
Dekoreinlagen "Deep Iron Grey" für Instrumententafel, Mittelkonsole und Türverkleidungen vorn	Klimaanlage "Air Care Climatronic" mit 2-Zonen-Temperaturregelung und Allergen-Filter
Diebstahlwarnanlage	
Diebstahlwarnanlage mit Innenraumüberwachung, Back-up-Horn und Abschleppschutz	



Zustandsbericht

- Protokoll der Fahrzeugbewertung -

Berichts-Nr: 9175572
vom: 07.10.2025

Kombi-Instrument mit elektronischem Tachometer, Kilometer- und Tageskilometerzähler, Drehzahlmesser	Ohne Trennwand
Komfortausstattung	Ohne Trittschutzfolie für Türeinstieg
Kopfairbagsystem für Front- und Fondpassagiere inkl. Seitenairbags vorn	Ohne Vorbereitung Einbau Funkgerät
Kraftstoffsystem Diesel	Ohne Wärmespeicher/Zusatzheizung
Kurzheck	Ohne zus. Triebwerks-Unterschutz
Landesverkaufsprogramm Deutschland	Online-Dienst, mit OCU, mit Head Unit Codierung, ohne WFS-Verbund
LED-Plus-Scheinwerfer mit LED-Tagfahrlicht	Parklenkassistent "Park Assist" inkl. Einparkhilfe
LED-Rückleuchten dunkelrot	Proaktives Insassenschutzsystem in Verbindung mit "Front Assist" und "Side Assist"
Lendenwirbelstützen vorn	Progressivlenkung
Leuchte im Fußraum vorn	Radio
Leuchtweitenregulierung dynamisch	Radsicherungen mit erweitertem Diebstahlschutz
Linkslenker	Radstand
Make-up-Spiegel beleuchtet in den Sonnenblenden	Raucherausführung
Misano 8 J x 19 in Schwarz, Reifen 225/40 R 19	Rechtsverkehr
Mittelarmlehne vorn	Regensensor
Modul Boden hinten Ausführung 7	Regionscode " ECE " für Radio
Müdigkeitserkennung	Reifen 225/40 R 19
Multifunktionskamera	Reifen ohne Festlegung der Reifenmarke
Multifunktionslenkrad in Leder, mit Schaltwippen	Reifenkontrollanzeige
Navigationssystem "Discover Pro" inkl. "Streaming & Internet"	Rücksitzlehne asymmetrisch geteilt umklappbar, mit Mittelarmlehne
Navigationssystem "Discover Pro" inkl. "Streaming & Internet"	Rückstrahler in allen Türen
Nebelschlusslicht einseitig, Rückfahrlicht beidseitig	Schalthebelknauf in Leder
Nicht Heissland	Scheibenbremsen hinten
Normal-Lackierung	Scheibenbremsen vorn
Notbremsassistent "Front Assist" (für automatische Distanzregelung ACC bis 210 km/h)	Scheibenwaschdüsen vorn automatisch beheizt
Notruf-Service; keine Registrierung notwendig, Dienst ist bei Auslieferung aktiviert	Schlechtwetterlicht und Abbiegelicht
Ohne Aktivkohlebehälter mit SCR	Schlüsselloses Schließ- und Startsystem "Keyless Access" mit Safe-Sicherung
Ohne alternativ-Antriebssystem	Schublade unter dem rechten Vordersitz
Ohne Ambientebeleuchtung außen	Seitenscheiben hinten und Heckscheibe abgedunkelt
Ohne Anhängavorrichtung	Serienkraftstoff-Erstbefüllung
Ohne Aufkleber und Embleme	Serviceanzeige 30000 km oder 2 Jahre (flexibel)
Ohne besondere Karosseriemaßnahmen	Sicherheitsoptimierte Kopfstützen vorn
Ohne Dacheinsatz (Volldach)	Sitzmittelbahnen der Vordersitze und der äußeren Rücksitzplätze in Mikrovlies "ArtVelours"
Ohne Elektromotor (Hybrid)	Spezielles Typschild für EG für M1-Pkw
Ohne Feuerlöscher	Sportfahrwerk
Ohne Kamerasysteme/Umfeldsensorik	Sportpaket
Ohne Klapp Tisch an Vordersitzlehne	Sportsitze vorn
Ohne Ladedose	Sprachbedienung
Ohne Ladekabel	Spurwechselassistent "Side Assist"
Ohne Scheinwerferreinigungsanlage	Stabilisator vorn
Ohne Stabilisator hinten	Standard-Klimazonen
Ohne Steckdose	



Zustandsbericht

- Protokoll der Fahrzeugbewertung -

Berichts-Nr: 9175572
vom: 07.10.2025

Standheizung und -lüftung
Standheizung und -lüftung mit Funkfernbedienung und
Vorwähluhr
Start-Stopp-System mit Bremsenergie-Rückgewinnung
Stoßfänger in Wagenfarbe, Chromleiste im Kühlergrill
Telefonschnittstelle "Comfort" mit induktiver Ladefunktion
Textilfußmatten vorn und hinten
Tire Mobility Set: 12-Volt-Kompressor und Reifendichtmittel
Trägerfrequenz 433,92 bis 434,42 MHz
Transportschutzfolie (Mindestschutz) mit zus.
Transportschutzmaßnahmen
Tür und Seitenverkleidung Schaumfolie, Insert in Kunstleder
Türunterteile schwarz, mit Chromleiste
Typprüfand Deutschland
Umfeldbeleuchtung mit Logoprojektion
Variante Grundausstattung
Verbandtasche, Warndreieck und Warnweste
Verkehrszeichenerkennung
Vorbereitet für "We Connect" und "We Connect Plus"
Vordersitze beheizbar
Vordersitze mit Höheneinstellung
Warnleuchte für Waschwasserstand
Warnton und -leuchte für nicht angelegte Gurte vorn und hinten
Wartungsintervallverlängerung
Winterräder (zusätzlich), 4 Stahlräder 6 J x 16, Winterreifen
205/60 R 16 H, Radvollblenden
Winterräder Stahl (zusätzlich), 6 J x 16, Winterreifen 205/60 R
16 H



Zustandsbericht

- Protokoll der Fahrzeugbewertung -

Berichts-Nr: 9175572
vom: 07.10.2025

» Bereifung

MONTIERTE BEREIFUNG

Hersteller	Ort	Position	Typ	Felge	Dimension	Profiltiefe
Bridgestone	Vorne	Links	Sommer	Aluminium	225/40 R 19 93 W	6,0 mm
Bridgestone	Vorne	Rechts	Sommer	Aluminium	225/40 R 19 93 W	6,0 mm
Bridgestone	Hinten	Links	Sommer	Aluminium	225/40 R 19 93 W	7,0 mm
Bridgestone	Hinten	Rechts	Sommer	Aluminium	225/40 R 19 93 W	7,0 mm

Reifen zulässig: Ja

Reifen verkehrssicher: Ja

ZUSÄTZLICHE BEREIFUNG

Hersteller	Ort	Position	Typ	Felge	Dimension	Profiltiefe
Michelin			Winter	Stahl	205/60 R 16 92 H	4,0 mm
Michelin			Winter	Stahl	205/60 R 16 92 H	4,0 mm
Michelin			Winter	Stahl	205/60 R 16 92 H	7,0 mm
Michelin			Winter	Stahl	205/60 R 16 92 H	7,0 mm

Reifen zulässig: Ja

Reifen verkehrssicher: Ja

ERSATZ-/NOTRAD & ZUBEHÖR

Bordwerkzeug vorhanden: Ja

Tirefit vorhanden: Ja

Tirefit Ablaufdatum: 02.2026

Kompressor vorhanden: Ja

Wagenheber vorhanden: Ja



Zustandsbericht

- Protokoll der Fahrzeugbewertung -

Berichts-Nr: 9175572
vom: 07.10.2025

» Wertmindernde Faktoren

Nr	Bauteil	Schadensbeschreibung	Reparaturempfehlung
1	Stoßfänger hinten	Kratzer	Lackieren
2	Vorbereitungszeit Karosserie	Lack Vorbereitung	Ausführen
3	Kofferraumabdeckung (Hutablage)	Abweichend vom Auslieferungszustand/-umfang	Ersetzen
4	Motorhaube	Steinschlag	Auslegen + Polieren
5	Alufelge hinten links	Kratzer	Lackieren
6	Alufelge vorne links	Kratzer	Lackieren
7	Motorhaube Dämmmatte	Beschädigt	Ersetzen
8	Einstiegsschweller hinten links	Kratzer	Auslegen + Polieren
9	Einstiegsschweller vorne links	Kratzer	Auslegen + Polieren
10	Einstiegsschweller hinten rechts	Kratzer	Auslegen + Polieren
11	Sitzbezug vorne rechts	Verschmutzt	Reinigen
12	Heckklappe	Kratzer	Auslegen + Polieren

» Gebrauchsspuren

Nr	Bauteil	Schadensbeschreibung	Reparaturempfehlung
1	Innenraum	Verschmutzt	Akzeptabel (Gebrauchsspur)
2	Tür vorne links	Kratzer	Akzeptabel (Gebrauchsspur)
3	Tür hinten rechts	Kratzer	Akzeptabel (Gebrauchsspur)
4	Einstiegsschweller vorne rechts	Kratzer	Akzeptabel (Gebrauchsspur)
5	Tür vorne rechts	Kratzer	Akzeptabel (Gebrauchsspur)



Zustandsbericht

- Protokoll der Fahrzeugbewertung -

Berichts-Nr: 9175572
vom: 07.10.2025

» Merkantile Wertminderung

Vorschäden bekannt:	Nein
Vorschäden feststellbar:	Nein
Nachlackierungen vorhanden:	Nein
Lackschichtdickenmessung durchgeführt:	Ja - ohne Auffälligkeiten/Abweichungen

ERGEBNISSE DER LACKSCHICHTDICKENMESSUNG

Die Messwerte lagen im üblichen Bereich.

Pro Bauteil wurden mindestens 3 Messungen durchgeführt.



Zustandsbericht

Berichts-Nr: 9175572
vom: 07.10.2025

- Protokoll der Fahrzeugbewertung -

» Hinweise zum Zustandsbericht

Angaben zum Auftrag und zum Bewertungsumfang:

Es wurde der Auftrag erteilt, einen Zustandsbericht über das beschriebene Fahrzeug zu erstellen.

Die Fahrzeugzustandsbewertung erfolgte auftragsgemäß auf Basis der vom Auftraggeber vorgegebenen Standards für Fahrzeugbewertungen. Die Feststellungen im Einzelfall trifft der Sachverständige aufgrund eigener Sachkunde und nach eigenem sachverständigen Ermessen.

Fahrzeug-Identifizierung:

WVGZZZA1ZNV144498

FIN abgelesen und stimmt mit Unterlagen überein

Allgemeinzustand:

Gepflegter Allgemeinzustand

Besichtigungsbedingungen:

Eingeschränkt

Hebebühne/Hubmittel benutzt:

Nein

Motorenlauf durchgeführt:

Nein

Fahrprobe durchgeführt:

Nein



Zustandsbericht

- Protokoll der Fahrzeugbewertung -

Berichts-Nr: 9175572
vom: 07.10.2025

» Sonstige Bemerkungen

Vorliegendes Exemplar wurde auf elektronischem Wege erzeugt. Es ist ohne Originalunterschrift gültig.

» Ansichtsfotos



Fahrzeugansicht - diagonal vorne links



Fahrzeugansicht - diagonal vorne rechts



Fahrzeugansicht - diagonal hinten links



Fahrzeugansicht - diagonal hinten rechts



Innenraum - Cockpit mit Laufleistung



Equipment - Bordwerkzeug



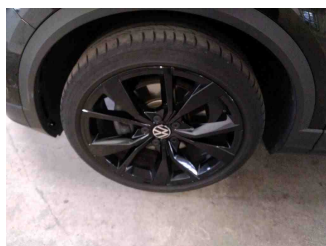
Seitenansicht - Schweller links



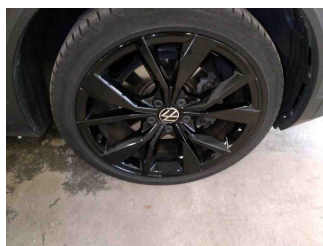
Seitenansicht - Schweller rechts



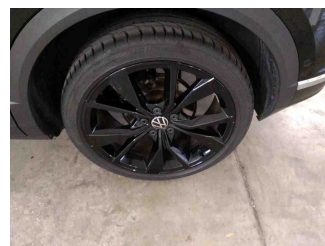
Fahrzeug - Typenschild/Fahrgestellnummer



Räder - Rad montiert vorne links



Räder - Rad montiert vorne rechts



Räder - Rad montiert hinten links



Räder - Rad montiert hinten rechts



Räder - Rad beiliegend #1



Räder - Rad beiliegend #2



Räder - Rad beiliegend #3

Zustandsbericht

- Protokoll der Fahrzeugbewertung -

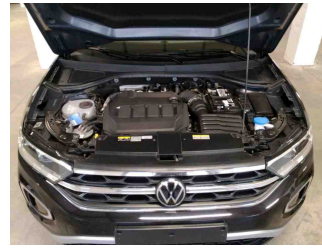
Berichts-Nr: 9175572
vom: 07.10.2025



Räder - Rad beiliegend #4



Innenraum - Mittelkonsole



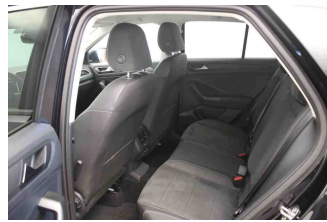
Fahrzeug - Motorraum offen



Equipment - Boardmappe/
Securitybag



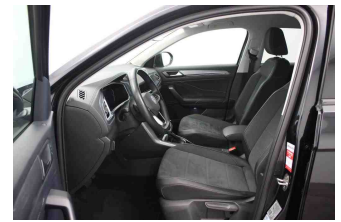
Innenraum - Kofferraum



Innen links



Fahrzeug - Serviceunterlagen /
Wartungsnachweis



Innenraum - vorne



Innenraum - hinten



Räder - Haltbarkeitsdatum
Tirefit

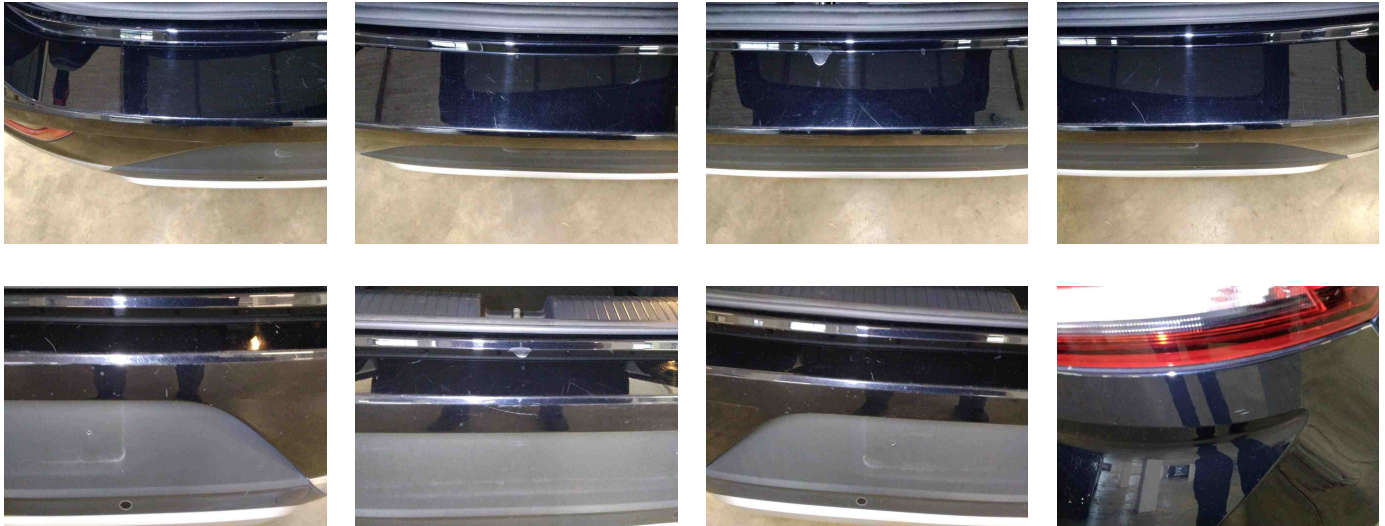


Innenraum -
Navigationsgerät/Radio

» Beschädigungsfotos

WERTMINDERNDE FAKTOREN

1 - Stoßfänger hinten - Kratzer - Lackieren



2 - Vorbereitungszeit Karosserie - Lack Vorbereitung - Ausführen

3 - Kofferraumabdeckung (Hutablage) - Abweichend vom Auslieferungszustand/-umfang - Ersetzen

Kommentar

Führung links fehlt



4 - Motorhaube - Steinschlag - Auslegen + Polieren

Kommentar

5 Stellen



5 - Alufelge hinten links - Kratzer - Lackieren



6 - Alufelge vorne links - Kratzer - Lackieren



7 - Motorhaube Dämmmatte - Beschädigt - Ersetzen

Kommentar

Motorraum Gummie Marderbiss beide Seiten ersetzen



8 - Einstiegsschweller hinten links - Kratzer - Auslegen + Polieren



9 - Einstiegsschweller vorne links - Kratzer - Auslegen + Polieren



10 - Einstiegsschweller hinten rechts - Kratzer - Auslegen + Polieren



11 - Sitzbezug vorne rechts - Verschmutzt - Reinigen

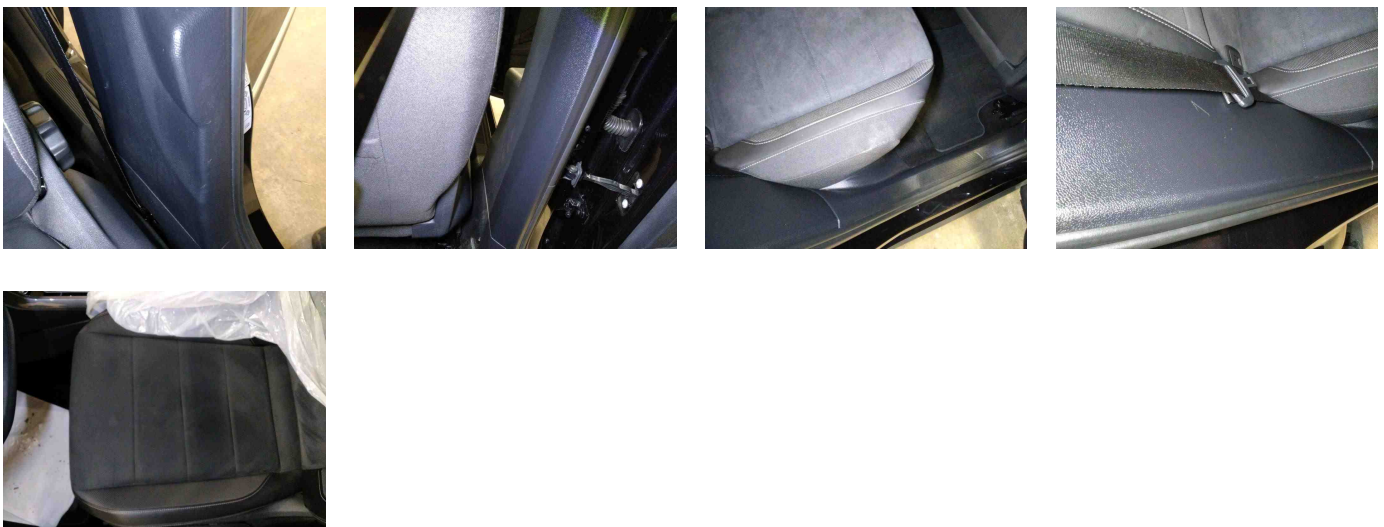


12 - Heckklappe - Kratzer - Auslegen + Polieren



GEBRAUCHSPUREN

1 - Innenraum - Verschmutzt - Akzeptabel (Gebrauchsspur)



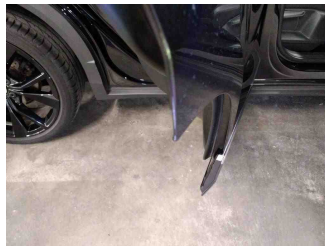
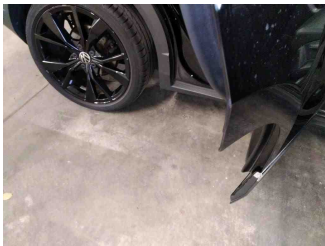
2 - Tür vorne links - Kratzer - Akzeptabel (Gebrauchsspur)

Kommentar

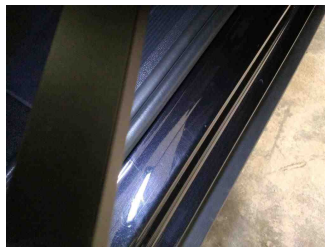
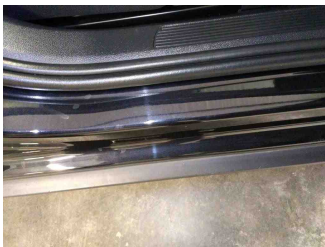
Mit Tür Kratzer 4 Anschläge an der Tür



3 - Tür hinten rechts - Kratzer - Akzeptabel (Gebrauchsspur)



4 - Einstiegsschweller vorne rechts - Kratzer - Akzeptabel (Gebrauchsspur)



5 - Tür vorne rechts - Kratzer - Akzeptabel (Gebrauchsspur)

