

GKK Gutachten GmbH  
 Theodorstr. 180, 40472 Düsseldorf

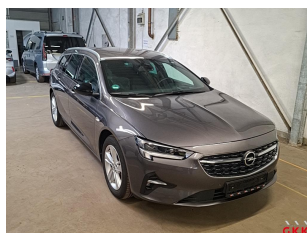
Raiffeisen-Impuls Fuhrparkmanagement  
 GmbH & Co. KG

GKK Gutachten GmbH

Theodorstr. 180  
 40472 Düsseldorf

Tel.: 0211 6878060  
 www.gkk-gutachten.de  
 Email: info@gkk-gutachten.de

## Wertgutachten



### Vorgang

<b>Ihr Auftrag vom</b>	21.05.2026 durch Raiffeisen-Impuls Fuhrparkmanagement GmbH & Co. KG
<b>Besichtigungsort</b>	36272 Niederaula, Industriestraße 11
<b>Besichtigungsdatum</b>	08.06.2026
<b>Referenznummern</b>	0002066583

### Fahrzeugdaten / Technische Daten

<b>Fahrzeugident.-Nr.</b>	<b>W0VZT8GP7N1043628</b>		
<b>Fahrzeugart</b>	PKW - Kombilimousine	<b>Farbton / Lackart</b>	Mondsteingrau / Metallic
<b>Hersteller</b>	Opel	<b>Nächste HU</b>	05/2028
<b>Typ / Verkaufsbez.</b>	Insignia B Sports Tourer 2.0 CDTI Business	<b>Laufleistung abgelesen</b>	75.094 km
<b>Erstzulassung</b>	13.01.2023	<b>Emissionsklasse</b>	Euro 6d
<b>Getriebe / Gänge</b>	Automatik / 8	<b>Sitzplätze / Türen</b>	5 / 5
<b>Achsen / angetrieben</b>	2 / 1	<b>Anzahl Besitzer</b>	unbekannt
<b>Motorart</b>	Reihenmotor / Diesel	<b>Hubraum / Nennleistung</b>	1.995 ccm / 128 KW
<b>Antriebsart</b>	Frontantrieb		

Fahrzeugdaten wurden durch den Auftraggeber mitgeteilt und am Fahrzeug gegengeprüft und ergänzt.

Montierte Räder:					
Position	Reifenart	Felgenart	Hersteller	Dimension	Profiltiefe
vorn links	Sommerreifen	Leichtmetallrad	Bridgestone	225/55 R17 97W	5 mm
vorn rechts	Sommerreifen	Leichtmetallrad	Bridgestone	225/55 R17 97W	5 mm
hinten rechts	Sommerreifen	Leichtmetallrad	Bridgestone	225/55 R17 97W	5 mm
hinten links	Sommerreifen	Leichtmetallrad	Bridgestone	225/55 R17 97W	5 mm
Reservebereifung: TireFit					

Beiliegende Räder:					
Position	Reifenart	Felgenart	Hersteller	Dimension	Profiltiefe
Rad 1	Winterreifen	Leichtmetallrad	Pirelli	225/55 R17 101V	5 mm
Rad 2	Winterreifen	Leichtmetallrad	Pirelli	225/55 R17 101V	5 mm
Rad 3	Winterreifen	Leichtmetallrad	Pirelli	225/55 R17 101V	4 mm
Rad 4	Winterreifen	Leichtmetallrad	Pirelli	225/55 R17 101V	4 mm

Allgemeines / Zustand	
✓ Fahrzeug ist fahrbereit	✗ Unterbodenkontrolle durchgeführt
✗ Fahrzeug ist zugelassen	✓ Hauptschlüssel vorhanden (Anzahl: 2)
✓ Batterie ist betriebsbereit	✗ Nebenschlüssel vorhanden (Anzahl: 0)
✓ Serviceheft vorhanden	✓ Rangierfahrt durchgeführt.
✗ Probefahrt durchgeführt.	✗ Ladekabel vorhanden
✓ Anhängerkupplung vorhanden	✗ Bordwerkzeug vorhanden
Kundendienst laut Serviceheft am 29.01.2026 bei km 74.508.	

Funktionsfähigkeit / Auffälligkeiten	
✓ Motor startet eigenständig	✓ Schließanlage (ZV) funktionsfähig
✓ Lichtanlage funktionsfähig	⊖ Schiebedach oder Verdeck funktionsfähig
✓ Fensterheber funktionsfähig	✓ Entertainment (Radio, Navigationssystem) funktionsfähig
✓ Kombiinstrument und Fahrzeuganzeigen	

Fahrzeugzustand	
✗ verschmutzt	✗ nass
✗ Eis	✗ Schnee

Fahrzeugstandort	
✗ unzureichende Lichtverhältnisse	✗ Lichtblendung (Besichtigung im Freien)
✗ Dunkelheit	✗ Fahrzeug eingeschränkt zugänglich

Legende :    ✓ Ja            ✗ Nein            ○ Nicht prüfbar            ⊖ Nicht vorhanden

Vorschaden	Der Vorschaden wurde fach- und sachgerecht behoben	Feststellung
Keine festgestellt.		

Anmerkungen

**Ausstattung gemäß VIN-Abfrage**

<b>Serienausstattung (nicht verifiziert)</b>			
3-Punkt-Sicherheitsgurt hinten mitte		Airbag Fahrer-/Beifahrerseite	
Anti-Blockier-System (ABS)		Audio-Navigationssystem Multimedia Navi Pro	
DAB-Tuner (Radioempfang digital)		Außenspiegel elektr. verstell- und heizbar und manuell anklappbar	
Außenspiegel Wagenfarbe / schwarz hochglänzend		Bluetooth Audio-Streaming	
Bremsassistent		Dach, Design-Ausführung (Chrom)	
Drehzahlmesser		Elektrische Schnellheizung (Quickheat)	
Elektron. Stabilitäts-Programm Plus (ESP)		Elektron. Stabilitäts-Programm (ESP)	
Elektron. Traktionskontrolle		Ergonomiesitz vorn links	
Lendenwirbelstütze Sitz vorn links, elektr. verstellbar		Fahrassistenz-System: Berganfahr-Assistent (HSA, Hill Start Assist)	
Fahrassistenz-System: Verkehrszeichenerkennung		Fensterheber elektrisch hinten	
Fensterheber elektrisch vorn		Feststellbremse elektrisch	
Freisprecheinrichtung Bluetooth		Frontkamera	
Fahrassistenz-System: Abstandswarner		Fahrassistenz-System: Notbrems-Assistent	
Fahrassistenz-System: Frontkollisionswarnung		Fahrassistenz-System: Fußgängererkennung	
Fahrassistenz-System: Spurhalteassistent		Frontscheibe heizbar (ThermaTec)	
Fußgänger-Schutzsystem: Aktive Motorhaube		Gepäckraum-Abtrennung (Netz)	
Sicherheitsnetz hinter Vordersitze		Vorrüstung Sicherheitsnetz hinter Vordersitze	
Geschwindigkeits-Regelanlage (Tempomat)		Getriebe Automatik - mit Start-/Stop (8-Stufen)	
Heckleuchten LED		Heckscheibenwischer mit Intervallschaltung	
Induktionsladeschale für Smartphone (Wireless Charging)		Innenausstattung: Dekorleisten Hexagon	
Isofix-Aufnahmen für Kindersitz an Rücksitz		Karosserie: 5-türig	
Kindersicherung		Klimaautomatik 2-Zonen	
Luftfeuchtesensor		Kopf-Airbag-System	
Kopfstützen hinten (3-fach)		Lenkrad (Leder 3-Speichen)	
Audiobedienung am Lenkrad		Lenkrad heizbar	
LM-Felgen		Modellpflege	
Motor 2,0 Ltr. - 128 kW CDTI		MP3-Schnittstelle für Mobiltelefon/Handy	
Nebelscheinwerfer LED		Parkpilotsystem vorn und hinten	
Reifendruckwarner		Rußpartikelfilter	
Schadstoffarm nach Abgasnorm Euro 6d		Seitenairbag vorn	
Seitenscheiben geräuschkämmend		Sicht-Paket	
Einschaltautomatik für Fahrlicht		Fahrassistenz-System: Fernlichtassistent	
Scheibenwischer mit Regensensor		Innenspiegel mit Abblendautomatik	
Sitzheizung vorn		Smartphone Schnittstelle (Apple CarPlay & Android Auto)	
Sonnenblenden mit Spiegel (beleuchtet)		Steckdose (12V-Anschluß) im Koffer-/Laderaum	
Tagfahrlicht LED		Türgriffe außen Wagenfarbe	
USB-Schnittstelle hinten (2-fach)		Wegfahrsperr	
Zentralverriegelung mit Fernbedienung			
<b>Sonderausstattung (verifiziert)</b>			
Anhängerkupplung (Kugelkopf schwenkbar)	✓	Business-Paket Premium	✓
Easy Access-Paket	✓	Ladekantenschutz (Chrom / Edelstahl)	✓
Heckklappenöffnung elektrisch	✓	Schließ-/Startsystem Keyless Open	✓
Technologie-Paket Park & Go	✓	Außenspiegel elektr. anklappbar	✓
Außenspiegel mit Umfeldleuchte	✓	Fahrassistenz-System: Spurwechselassistent	✓

<b>Sonderausstattung (verifiziert)</b>			
Rückfahrkamera (digital)	✓	Fahrassistenz-System: Querverkehrs-Assistent Heck (Rückfahr-Assistent)	✓
Fahrassistenz-System: Totwinkel-Assistent	✓	Charging-Paket	✓
Innovations-Paket 1	✓	Voll-LED (IntelliLux)	✓
Leuchtweitenregelung automatisch	✓	Abbiegelicht	✓
Wärmeschutzverglasung hinten abgedunkelt (Solar-Protect)	✓	Innovations-Paket 2	✓
Head-up-Display	✓	Adaptive Geschwindigkeits-Regelanlage (Tempomat) Autonomer Notbrems-Assistent und Frontkamera	✓
Metallic-/Mineraleffekt-Lackierung	✓		

### Wertbeeinflussende Faktoren

Front (Angaben ohne MwSt.)	Reparaturkosten	MW
Stoßfänger vorne Verkleidung -lackiert-, verkratzt, lackieren (Bild 21, Bild 22, Bild 23)	937,14 €	562,28 €
Motorhaube, Steinschlag, lackieren (Bild 18, Bild 19, Bild 20)	1076,28 €	645,77 €
Frontscheibe beheizt mit Regensensor und Frontkamera, Steinschlag, Gebrauchsspur	0,00 €	0,00 €
Dach (Angaben ohne MwSt.)	Reparaturkosten	MW
Dach, beschädigt, kalt drücken (Bild 24, Bild 25, Bild 26)	120,00 €	120,00 €
Reifen, Felgen, Radkappen (Angaben ohne MwSt.)	Reparaturkosten	MW
LM-Rad 1 x beiliegend, beschädigt, ersetzen (Bild 16, Bild 17)	330,40 €	330,40 €

Bei der Berechnung der einzelnen Beträge wurde für die Lackiervorbereitung ein Gesamtbetrag von 302,58 EUR berücksichtigt und auf die Lackierpositionen verteilt.

### Wertermittlung (bezogen auf den Besichtigungszeitpunkt, Angaben ohne MwSt)

<b>Reparaturkosten</b>	<b>2.463,82 €</b>
<b>Minderwert</b>	<b>1.658,45 €</b>
<b>Händlerverkaufspreis</b>	<b>9.625,00 €</b>
<b>Händlerverkaufspreis</b>	<b>11.250,00 €</b>

### Besichtigungsbedingungen

Bei dieser Besichtigung wurde eine äußere Inaugenscheinnahme am undemontierten Fahrzeug unter Berücksichtigung der vorgefundenen Besichtigungsbedingungen durchgeführt. Es werden keinerlei Eigenschaften von nicht geprüften oder nur eingeschränkt prüfbaren Bereichen des Fahrzeugs zugesichert.

### Minderwert

Die festgesetzten Beträge für den Minderwert „MW“ entsprechen nicht den Reparaturkosten für die aufgeführten Beschädigungen sondern orientieren sich an Fahrzeugalter und Laufleistung.  
Bei der Ermittlung des ausgewiesenen Fahrzeugwertes fanden diese Werte Verwendung. Berücksichtigt wurden nur überdurchschnittliche Beschädigungen.

Dieses Dokument enthält im Anhang die Fotodokumentation mit 27 Fotos.

Rudzinski, Bernd

\_\_\_\_\_  
Der Sachverständige, 09.06.2026

## Fotoanlage



Bild 1



Bild 2

## Fotoanlage



Bild 3



Bild 4

Fotoanlage



Bild 5

Gutachten. Kalkulation. Kompetenz.  
**GKK**

## Fotoanlage



Bild 6



Bild 7

## Fotoanlage



Bild 8



Bild 9

## Fotoanlage



Bild 10



Bild 11

**Fotoanlage**

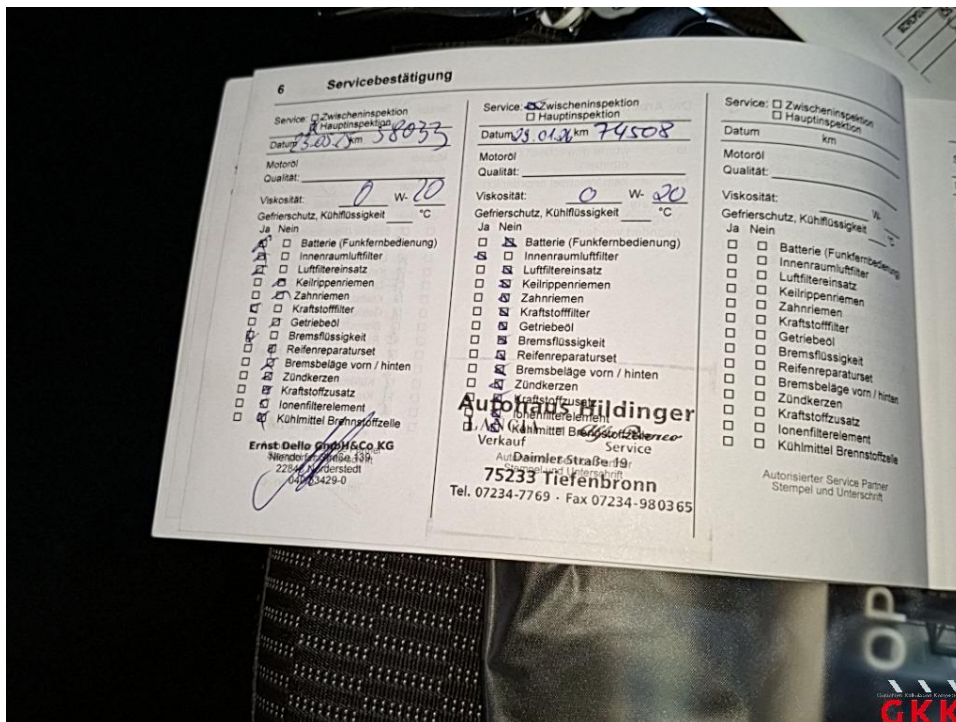


Bild 12



Bild 13

## Fotoanlage



Bild 14



Bild 15

## Fotoanlage



Bild 16 LM-Rad, 1 x beiliegend, beschädigt, ersetzen



Bild 17 LM-Rad, 1 x beiliegend, beschädigt, ersetzen

## Fotoanlage



Bild 18 Motorhaube, Steinschlag, lackieren

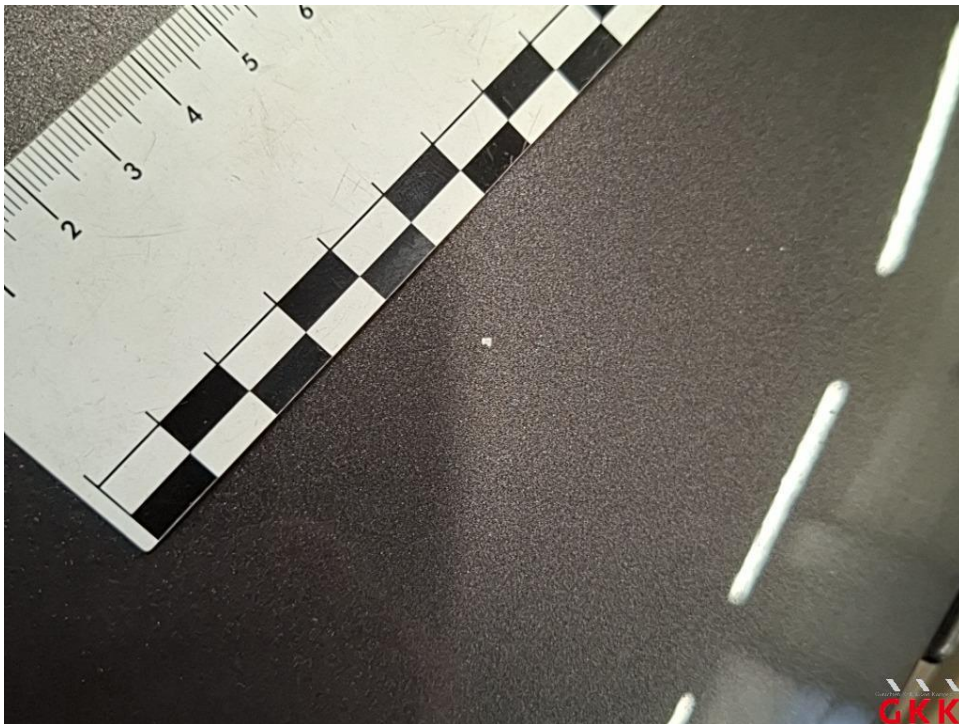


Bild 19 Motorhaube, Steinschlag, lackieren

## Fotoanlage



Bild 20 Motorhaube, Steinschlag, lackieren



Bild 21 Stoßfänger vorne, Verkleidung -lackiert-, verkratzt, lackieren

## Fotoanlage



Bild 22 Stoßfänger vorne, Verkleidung -lackiert-, verkratzt, lackieren



Bild 23 Stoßfänger vorne, Verkleidung -lackiert-, verkratzt, lackieren

## Fotoanlage

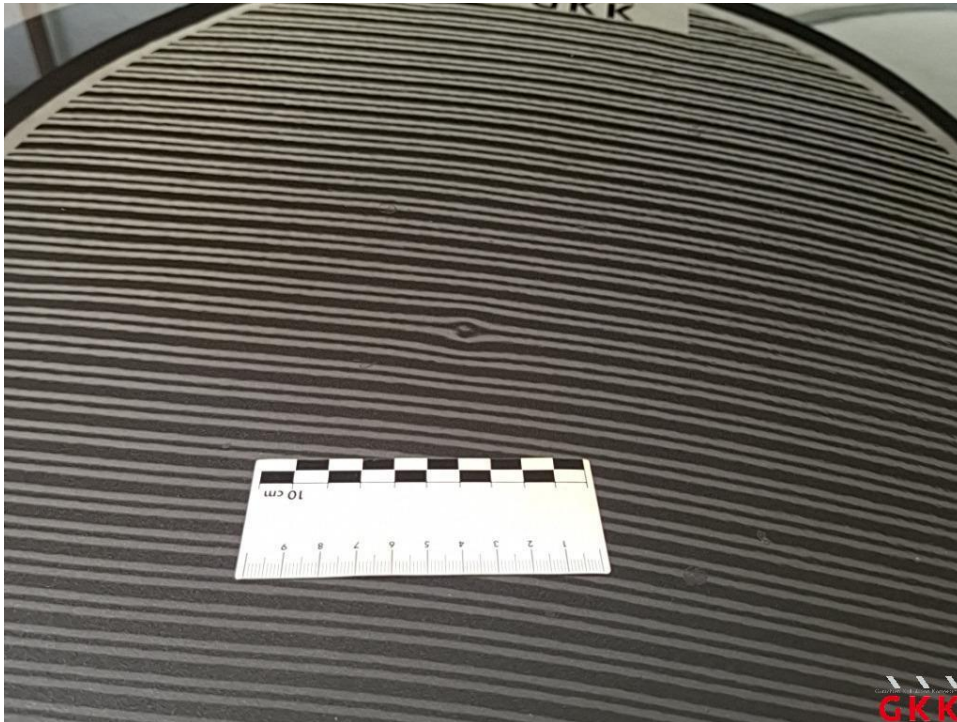


Bild 24 Dach, beschädigt, kalt drücken

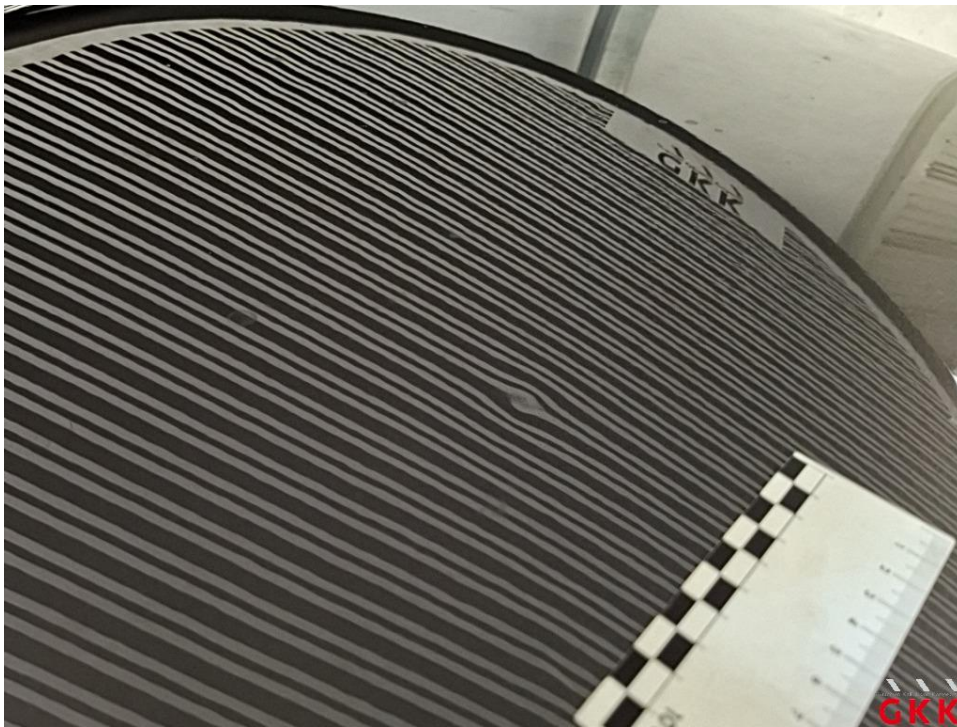


Bild 25 Dach, beschädigt, kalt drücken

## Fotoanlage



Bild 26 Dach, beschädigt, kalt drücken

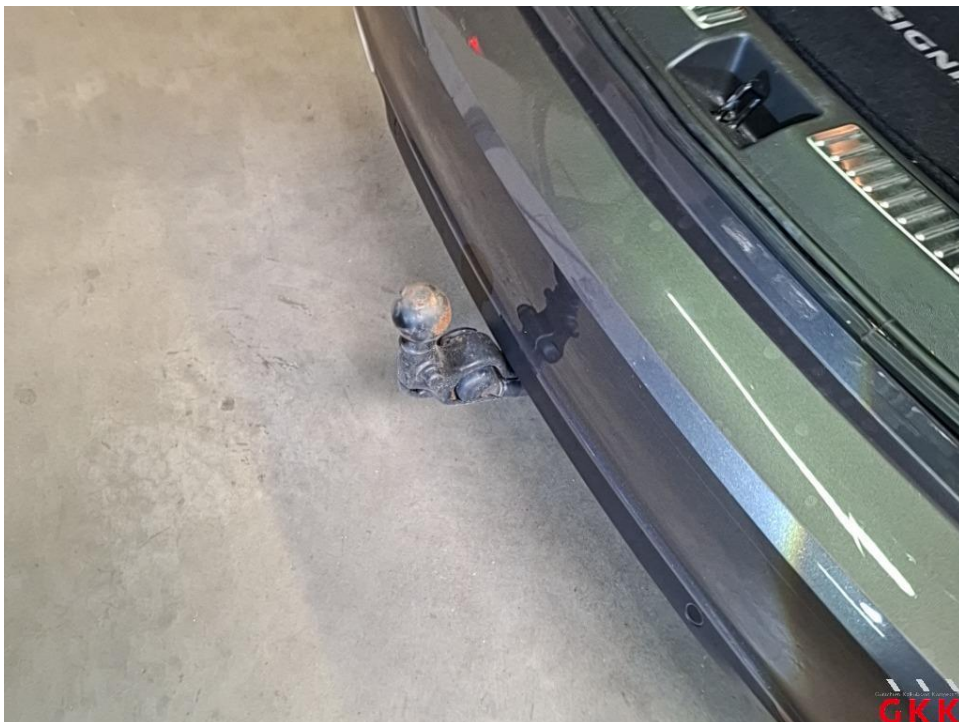


Bild 27