

## INFORME DE INSPECCIÓN

**VEHÍCULO**

8305MZY / WBA21EF0805261581 / 5261581

**Datos vehículo:**

Marca:	BMW	Combustible:	ELECTRICO
Modelo:	X1 xDrive25e U11	Transmisión:	NO DETERMINADO
Versión:	X1 xDrive25e U11	Color:	NO DETERMINADA
Tapicería:	NO DETERMINADA	Kilómetros:	21.879

**Controles específicos:**

Llaves principales:	1	Llaves secundarias:	0
Llaves especiales:	0	Tipo transmisión:	Automática
Revisión:	Sin libro		

 DOCUMENTACION ORIGINAL

 MANUAL PROPIETARIO

 CARPETA MANUALES

 TUERCA ANTIRROBO

**Información neumáticos**

8305MZY   Neumático	Marca	Medidas	Índice carga	Índice velocidad	Runflat
DD	HANKOOK	225/55/18	102	Y	-
DI	HANKOOK	225/55/18	102	Y	-
RP					-
TD	HANKOOK	225/55/18	102	Y	-
TI	HANKOOK	225/55/18	102	Y	-

**Datos Inspección:**

Tipo Inspección:	COMERCIAL	Ubicación Inspección:	BAL CIEMPOZUELOS
Fecha Inspección:	14/11/2025	RaC:	HERTZ DE ESPAÑA
Comentarios:	RESERVA DAÑOS POR FUERTE GOLPE DL CABLE CARGA EN INTERIOR		

**Daños no valorables:**

8305MZY   COMPONENTE	ACCIÓN	COMENTARIO
Luna parabrisas	OBSERVACIÓN-	

8305MZY   COMPONENTE	TIPO DAÑO	ACCIÓN	CARROC.	MONTAJE	PINTURA	MAT. PINTURA	RECAMBIO	%DTO	IMPORTE
1. Faro dr	-	REEMPLAZAR	1.92 h.			0,00	1093,65	10,00	1058,20 €
2. Tapa argolla remolcado - Nueva	Pintar Sustitución Combinada no	REEMPLAZAR	0.08 h.		0.17 h.	0,72	22,85	10,00	30,91 €
3. Emblema tr	-	REEMPLAZAR	0.08 h.			0,00	40,40	10,00	39,44 €
4. Anagrama tr modelo - Nueva	-	REEMPLAZAR	0.17 h.			0,00	40,40	10,00	42,90 €
5. Anagrama tr motor	-	REEMPLAZAR	0.17 h.			0,00	60,59	10,00	61,07 €
6. Tirante dr bandeja tr	-	REEMPLAZAR	0.08 h.			0,00	6,16	10,00	8,62 €
7. Rejilla dr paragolpes dl	-	DESMONTAR Y MONTAR	0.83 h.	0.25 h.		0,00	0,00		41,58 €
8. Paragolpes tr (zona inf)	Pintar Reparado Pieza desmontada	DESMONTAR Y MONTAR		0.92 h.	0.92 h.	3,90	0,00		74,74 €
9. Moldura paragolpes tr	Pintar Sustitución Pieza desmontada	DESMONTAR Y MONTAR		0.16 h.	0.58 h.	2,46	0,00		30,95 €
10. Moldura contorno aleta dl dr	Pintar Sustitución Combinada no	DESMONTAR Y MONTAR	0.50 h.	0.17 h.	0.25 h.	1,06	0,00		36,48 €
11. Paragolpes dl	Pintar Reparado Combinada no	REPARAR	4.00 h.		1.25 h.	5,29	0,00		207,41 €
12. Aleta dl dr	Pintar Reparado Pieza montada	REPARAR	1.50 h.		1.00 h.	4,24	0,00		100,49 €
13. Portón tr	Pintar Reparado Pieza montada	-			4.58 h.	19,40	0,00		195,73 €
14. Rejilla dr paragolpes dl	-	PINTAR				19,25	0,00		19,25 €
15. Faro iz	-	PULIDO POLICARBONATO				0,00	0,00		50,00 €
16. Moldura retrovisor puerta dr	-	Pintura plásticos pequeños				0,00	0,00		19,25 €
17. Puerta tr dr	-	SR Carrocero				0,00	0,00		40,00 €
18. Puerta dl iz	-	SR Carrocero				0,00	0,00		40,00 €
<b>TOTAL INSPECCIÓN</b>								(IVA no incluido)	<b>2097,02 €</b>

\* Faltantes en color naranja

(IVA no incluido)

8305MZY   RESUMEN PERITACIÓN	TIEMPO	EUROS
Total Mano de Obra Carrocero	10,83 h.	416,94 €
Total material pintura	-	56,32 €
Total Mano de Obra Pintura	8,75 h.	336,86 €
Total Recambios	-	1137,65 €

(IVA no incluido)

8305MZY   RESUMEN PERITACIÓN	TIEMPO	EUROS
Descuento recambios aplicado	-	126,41 €
Total Faltantes	-	0,00 €
Total Smart Repair	-	149,25 €

















MEDIA

TEL

NAV

### CHECK CONTROL

🔔 🔍 🔄 🔊 👤 12:28

⚠️ Bonnet open.

⚠️ Door open.

⚠️ You can cont. driving. Inflate tyres.

⚠️ Tailgate open.

i Tailgate open. Please close.

- 27° AUTO OFF +

🌀 🏠 🗄️

- 27° SYNC +





CHECK CONTROL

- ▲ Door open.
- ▲ Door open.
- ▲ Door open.
- ▲ We can't detect a key. Please open.
- ▲ Trunk open.
- ▲ Trunk open. Please close.

27.1 27.1

CHECK CONTROL

- ⚠ Brake open.
- ⚠ Door open.
- ⚠ Door open.
- ⚠ Door open.
- ⚠ You can coast, driving, brake press.
- ⚠ Tailgate open.
- ! Tailgate open, Please close.

27.1 27.1

MY MODES AUTO H

DRIVE MODE SELECTOR

27.1

27.1







 **BMW** 





ⓈWBA21EF0805261581Ⓢ









MEDIA

TEL

NAV

Navigation map interface showing streets (Calle Perú, Calle Álamo, Calle Oco) and a search bar. The map is centered on a location, with a 'Centre-vehicle' button visible. The interface includes a search bar with a magnifying glass icon and a 'Centre-vehicle' button with a location pin icon. The map is displayed in a dark blue theme with white lines for roads and buildings.

Climate control bar showing two temperature displays (27°), fan icons, and a home button. The left display is labeled 'AUTO OFF' and the right display is labeled 'SYNC'. The bar includes minus and plus signs for temperature adjustment and a central fan icon.

10

0 km/h ((P))





DUNLOP

52.4



GOODYEAR

OFF ON ZERO  
Inch/mm  
4.97











10301  
5410-900  
210301-10  
LUBRICATION  
10.21 049 502101  
0222 022101  
04.102





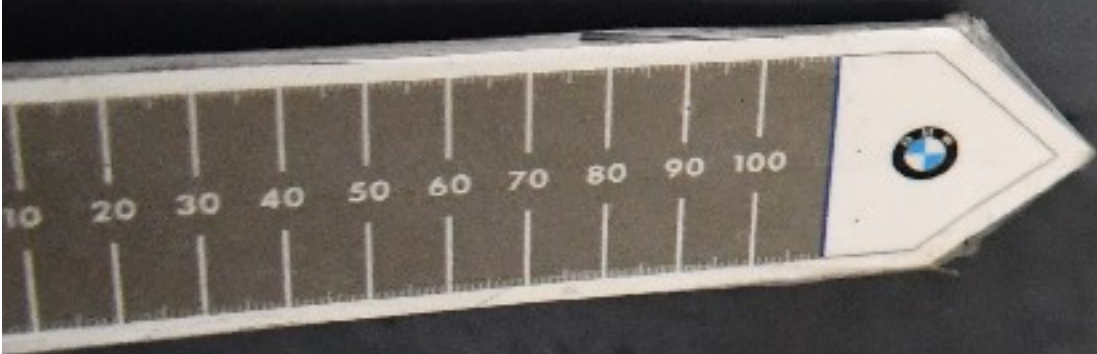


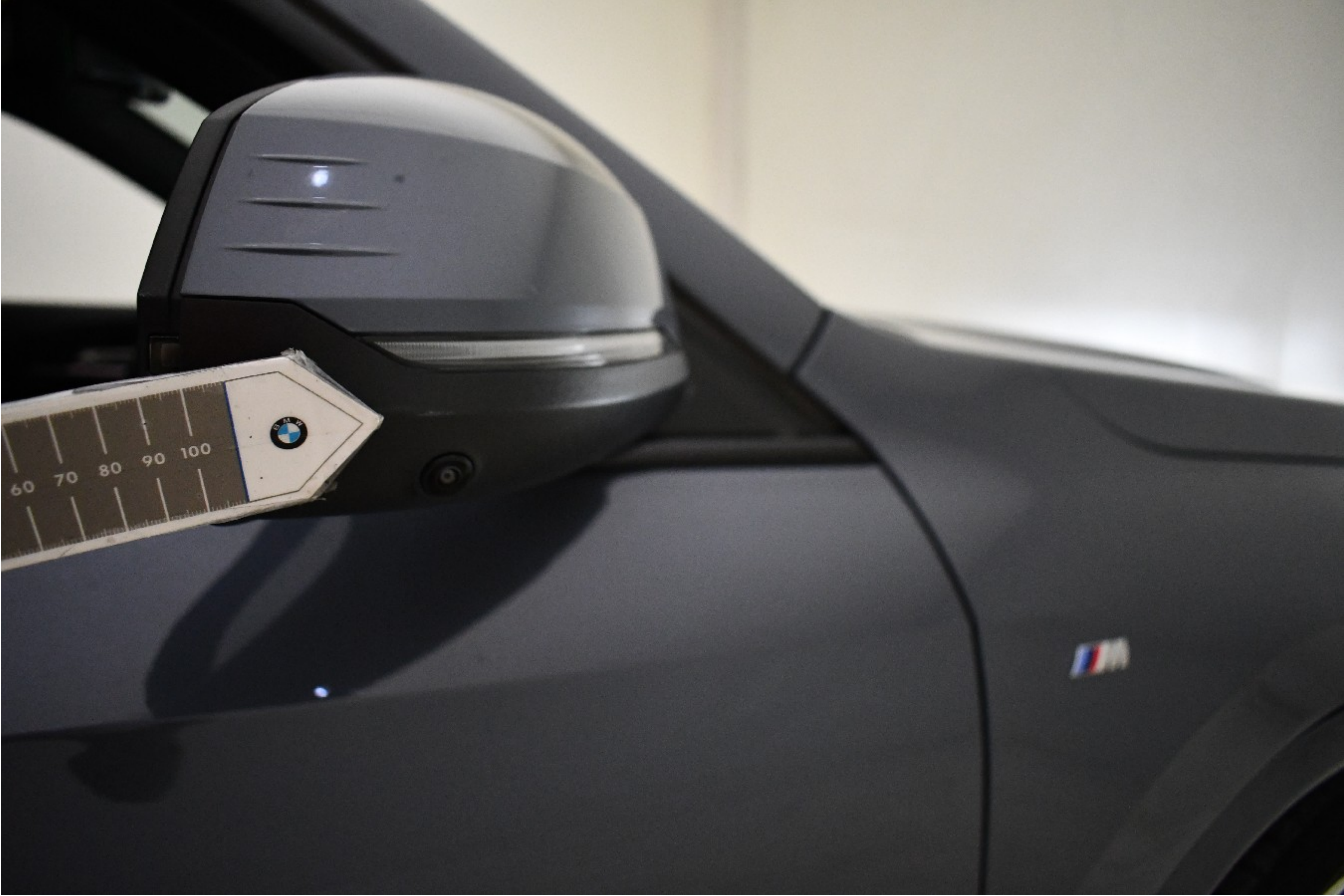














40 50 60 70 80 90 100





LED

60 70 80 90 100







30 40 50 60 70 80 90 100









30 40 50 60 70 80 90 100



E 8305















