

GKK Gutachten GmbH  
 Theodorstr. 180, 40472 Düsseldorf

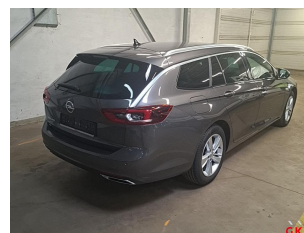
GKK Gutachten GmbH

Raiffeisen-Impuls Fuhrparkmanagement  
 GmbH & Co. KG

Theodorstr. 180  
 40472 Düsseldorf

Tel.: 0211 6878060  
 www.gkk-gutachten.de  
 Email: info@gkk-gutachten.de

## Wertgutachten



### Vorgang

<b>Ihr Auftrag vom</b>	21.05.2026 durch Raiffeisen-Impuls Fuhrparkmanagement GmbH & Co. KG
<b>Besichtigungsort</b>	36272 Niederaula, Industriestraße 11
<b>Besichtigungsdatum</b>	08.06.2026
<b>Referenznummern</b>	0002067379

### Fahrzeugdaten / Technische Daten

<b>Fahrzeugident.-Nr.</b>	<b>W0VZT8GP6N1048805</b>		
<b>Fahrzeugart</b>	PKW - Kombilimousine	<b>Farbton / Lackart</b>	Mondsteingrau / Metallic
<b>Hersteller</b>	Opel	<b>Nächste HU</b>	04/2028
<b>Typ / Verkaufsbez.</b>	Insignia B Sports Tourer 2.0 CDTI Business	<b>Laufleistung abgelesen</b>	90.015 km
<b>Erstzulassung</b>	03.04.2023	<b>Emissionsklasse</b>	Euro 6d
<b>Getriebe / Gänge</b>	Automatik / 8	<b>Sitzplätze / Türen</b>	5 / 5
<b>Achsen / angetrieben</b>	2 / 1	<b>Anzahl Besitzer</b>	unbekannt
<b>Motorart</b>	Reihenmotor / Diesel	<b>Hubraum / Nennleistung</b>	1.995 ccm / 128 KW
<b>Antriebsart</b>	Frontantrieb		

Fahrzeugdaten wurden durch den Auftraggeber mitgeteilt und am Fahrzeug gegengeprüft und ergänzt.

Montierte Räder:					
Position	Reifenart	Felgenart	Hersteller	Dimension	Profiltiefe
vorn links	Sommerreifen	Leichtmetallrad	Pirelli	225/55 R17 101Y	5 mm
vorn rechts	Sommerreifen	Leichtmetallrad	Pirelli	225/55 R17 101Y	5 mm
hinten rechts	Sommerreifen	Leichtmetallrad	Pirelli	225/55 R17 101Y	6 mm
hinten links	Sommerreifen	Leichtmetallrad	Pirelli	225/55 R17 101Y	6 mm
Reservebereifung: TireFit					

Beiliegende Räder:					
Position	Reifenart	Felgenart	Hersteller	Dimension	Profiltiefe
Rad 1	Winterreifen	Leichtmetallrad	Pirelli	225/55 R17 101 V	5 mm
Rad 2	Winterreifen	Leichtmetallrad	Pirelli	225/55 R17 101 V	5 mm
Rad 3	Winterreifen	Leichtmetallrad	Pirelli	225/55 R17 97H	5 mm
Rad 4	Winterreifen	Leichtmetallrad	Pirelli	225/55 R17 97H	5 mm

Allgemeines / Zustand	
✓ Fahrzeug ist fahrbereit	✗ Unterbodenkontrolle durchgeführt
✗ Fahrzeug ist zugelassen	✓ Hauptschlüssel vorhanden (Anzahl: 2)
✓ Batterie ist betriebsbereit	✗ Nebenschlüssel vorhanden (Anzahl: 0)
✓ Serviceheft vorhanden	✓ Rangierfahrt durchgeführt.
✗ Probefahrt durchgeführt.	✗ Ladekabel vorhanden
✓ Anhängerkupplung vorhanden	✗ Bordwerkzeug vorhanden
Kundendienst laut Serviceheft am 16.04.2026 bei km 89.144.	

Funktionsfähigkeit / Auffälligkeiten	
✓ Motor startet eigenständig	✓ Schließanlage (ZV) funktionsfähig
✓ Lichtanlage funktionsfähig	⊖ Schiebedach oder Verdeck funktionsfähig
✓ Fensterheber funktionsfähig	✓ Entertainment (Radio, Navigationssystem) funktionsfähig
✓ Kombiinstrument und Fahrzeuganzeigen	

Fahrzeugzustand	
✗ verschmutzt	✗ nass
✗ Eis	✗ Schnee

Fahrzeugstandort	
✗ unzureichende Lichtverhältnisse	✗ Lichtblendung (Besichtigung im Freien)
✗ Dunkelheit	✗ Fahrzeug eingeschränkt zugänglich

Legende :    ✓ Ja            ✗ Nein            ○ Nicht prüfbar            ⊖ Nicht vorhanden

Vorschaden	Der Vorschaden wurde fach- und sachgerecht behoben	Feststellung
Keine festgestellt.		

Anmerkungen

### Ausstattung gemäß VIN-Abfrage

<b>Serienausstattung (nicht verifiziert)</b>	
3-Punkt-Sicherheitsgurt hinten mitte	Airbag Fahrer-/Beifahrerseite
Anti-Blockier-System (ABS)	Audio-Navigationssystem Multimedia Navi Pro
DAB-Tuner (Radioempfang digital)	Außenspiegel elektr. verstell- und heizbar und manuell anklappbar
Außenspiegel Wagenfarbe / schwarz hochglänzend	Bluetooth Audio-Streaming
Bremsassistent	Dach, Design-Ausführung (Chrom)
Drehzahlmesser	Elektrische Schnellheizung (Quickheat)
Elektron. Stabilitäts-Programm Plus (ESP)	Elektron. Stabilitäts-Programm (ESP)
Elektron. Traktionskontrolle	Ergonomiesitz vorn links
Lendenwirbelstütze Sitz vorn links, elektr. verstellbar	Fahrassistenz-System: Berganfahr-Assistent (HSA, Hill Start Assist)
Fahrassistenz-System: Verkehrszeichenerkennung	Fensterheber elektrisch hinten
Fensterheber elektrisch vorn	Feststellbremse elektrisch
Freisprecheinrichtung Bluetooth	Frontkamera
Fahrassistenz-System: Abstandswarner	Fahrassistenz-System: Notbrems-Assistent
Fahrassistenz-System: Frontkollisionswarnung	Fahrassistenz-System: Fußgängererkennung
Fahrassistenz-System: Spurhalteassistent	Frontscheibe heizbar (ThermaTec)
Fußgänger-Schutzsystem: Aktive Motorhaube	Gepäckraum-Abtrennung (Netz)
Sicherheitsnetz hinter Vordersitze	Vorrüstung Sicherheitsnetz hinter Vordersitze
Geschwindigkeits-Regelanlage (Tempomat)	Getriebe Automatik - mit Start-/Stop (8-Stufen)
Heckleuchten LED	Heckscheibenwischer mit Intervallschaltung
Induktionsladeschale für Smartphone (Wireless Charging)	Innenausstattung: Dekorleisten Hexagon
Isofix-Aufnahmen für Kindersitz an Rücksitz	Karosserie: 5-türig
Kindersicherung	Klimaautomatik 2-Zonen
Luftfeuchtesensor	Kopf-Airbag-System
Kopfstützen hinten (3-fach)	Lenkrad (Leder 3-Speichen)
Audiobedienung am Lenkrad	Lenkrad heizbar
LM-Felgen	Modellpflege
Motor 2,0 Ltr. - 128 kW CDTI	MP3-Schnittstelle für Mobiltelefon/Handy
Nebelscheinwerfer LED	Parkpilotsystem vorn und hinten
Reifendruckwarner	Rußpartikelfilter
Schadstoffarm nach Abgasnorm Euro 6d	Seitenairbag vorn
Seitenscheiben geräuschkämmend	Sicht-Paket
Einschaltautomatik für Fahrlicht	Fahrassistenz-System: Fernlichtassistent
Scheibenwischer mit Regensensor	Innenspiegel mit Abblendautomatik
Sitzheizung vorn	Smartphone Schnittstelle (Apple CarPlay & Android Auto)
Sonnenblenden mit Spiegel (beleuchtet)	Steckdose (12V-Anschluß) im Koffer-/Laderaum
Tagfahrlicht LED	Türgriffe außen Wagenfarbe
USB-Schnittstelle hinten (2-fach)	Wegfahrsperr
Zentralverriegelung mit Fernbedienung	
<b>Sonderausstattung (verifiziert)</b>	
Anhängerkupplung (Kugelkopf schwenkbar)	Business-Paket Premium
Easy Access-Paket	Ladekantenschutz (Chrom / Edelstahl)
Heckklappenöffnung elektrisch	Schließ-/Startsystem Keyless Open
Technologie-Paket Park & Go	Außenspiegel elektr. anklappbar
Außenspiegel mit Umfeldleuchte	Fahrassistenz-System: Spurwechslassistent

<b>Sonderausstattung (verifiziert)</b>			
Rückfahrkamera (digital)	✓	Fahrassistenz-System: Querverkehrs-Assistent Heck (Rückfahr-Assistent)	✓
Fahrassistenz-System: Totwinkel-Assistent	✓	Charging-Paket	✓
Innovations-Paket 1	✓	Voll-LED (IntelliLux)	✓
Leuchtweitenregelung automatisch	✓	Abbiegelicht	✓
Wärmeschutzverglasung hinten abgedunkelt (Solar-Protect)	✓	Innovations-Paket 2	✓
Head-up-Display	✓	Adaptive Geschwindigkeits-Regelanlage (Tempomat) Autonomer Notbrems-Assistent und Frontkamera	✓
Metallic-/Mineraleffekt-Lackierung	✓		

### Wertbeeinflussende Faktoren

<b>Front</b> (Angaben ohne MwSt.)	Reparaturkosten	MW
Stoßfänger vorne Verkleidung unterhalb -lackiert-, verkratzt, Spotlackieren (Bild 40, Bild 41)	116,38 €	116,38 €
Motorhaube, Steinschlag und Kratzer, lackieren (Bild 18, Bild 19, Bild 20)	975,42 €	585,25 €
Frontscheibe beheizt mit Regensensor und Frontkamera, Steinschlag, Gebrauchsspur	0,00 €	0,00 €
<b>Seite links</b> (Angaben ohne MwSt.)	Reparaturkosten	MW
Spiegelgehäuse links Kappe -lackiert-, beschädigt, ersetzen (Bild 38, Bild 39)	193,61 €	116,17 €
<b>Seite rechts</b> (Angaben ohne MwSt.)	Reparaturkosten	MW
Seitenwand rechts, verkratzt, lackieren (Bild 31, Bild 32)	497,88 €	298,73 €
Tür hinten rechts, verkratzt, lackieren (Bild 33, Bild 34)	447,42 €	268,45 €
Tür vorne rechts, beschädigt, instand setzen - lackieren (Bild 35, Bild 36, Bild 37)	756,52 €	517,72 €
<b>Heck</b> (Angaben ohne MwSt.)	Reparaturkosten	MW
Stoßfänger hinten Schutzfolie, beschädigt, ersetzen (Bild 27)	122,70 €	73,62 €
Stoßfänger hinten Verkleidung -lackiert-, beschädigt, ersetzen (Bild 28, Bild 29, Bild 30)	1326,03 €	795,62 €
<b>Interieur</b> (Angaben ohne MwSt.)	Reparaturkosten	MW
Laderaum Abdeckung, fehlt, ersetzen (Bild 16, Bild 17)	310,68 €	310,68 €
<b>Sonstiges</b> (Angaben ohne MwSt.)	Reparaturkosten	MW
Fahrzeug, Hagelschaden, kalt drücken (Bild 21, Bild 22, Bild 23, Bild 24, Bild 25, Bild 26)	1745,68 €	1745,68 €

Bei der Berechnung der einzelnen Beträge wurde für die Lackiervorbereitung ein Gesamtbetrag von 302,58 EUR berücksichtigt und auf die Lackierpositionen verteilt.

### Wertermittlung (bezogen auf den Besichtigungszeitpunkt, Angaben ohne MwSt)

<b>Reparaturkosten</b>	<b>6.492,32 €</b>
<b>Minderwert</b>	<b>4.828,30 €</b>
<b>Händlereinkaufspreis</b>	<b>6.525,00 €</b>
<b>Händlerverkaufspreis</b>	<b>7.775,00 €</b>

### Besichtigungsbedingungen

Bei dieser Besichtigung wurde eine äußere Inaugenscheinnahme am undemontierten Fahrzeug unter Berücksichtigung der vorgefundenen Besichtigungsbedingungen durchgeführt. Es werden keinerlei Eigenschaften von nicht geprüften oder nur eingeschränkt prüfbar Bereichen des Fahrzeugs zugesichert.

### Minderwert

Die festgesetzten Beträge für den Minderwert „MW“ entsprechen nicht den Reparaturkosten für die aufgeführten Beschädigungen sondern orientieren sich an Fahrzeugalter und Laufleistung.

Bei der Ermittlung des ausgewiesenen Fahrzeugwertes fanden diese Werte Verwendung. Berücksichtigt wurden nur überdurchschnittliche Beschädigungen.

Dieses Dokument enthält im Anhang die Fotodokumentation mit 41 Fotos.

Rudzinski, Bernd

Der Sachverständige, 09.06.2026

## Fotoanlage



Bild 1



Bild 2

## Fotoanlage



Bild 3



Bild 4

## Fotoanlage



Bild 5

## Fotoanlage



Bild 6



Bild 7

## Fotoanlage



Bild 8



Bild 9

## Fotoanlage



Bild 10



Bild 11

**Fotoanlage**

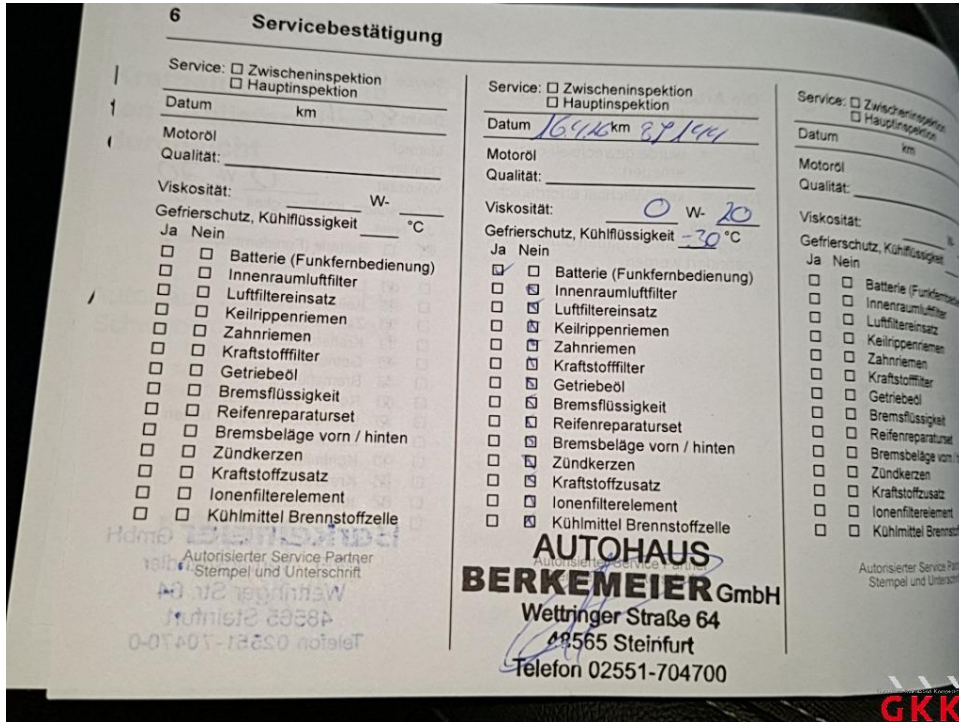


Bild 12



Bild 13

## Fotoanlage



Bild 14



Bild 15

## Fotoanlage



Bild 16 Laderaum, Abdeckung, fehlt, ersetzen



Bild 17 Laderaum, Abdeckung, fehlt, ersetzen

**Fotoanlage**



Bild 18 Motorhaube, Steinschlag und Kratzer, lackieren

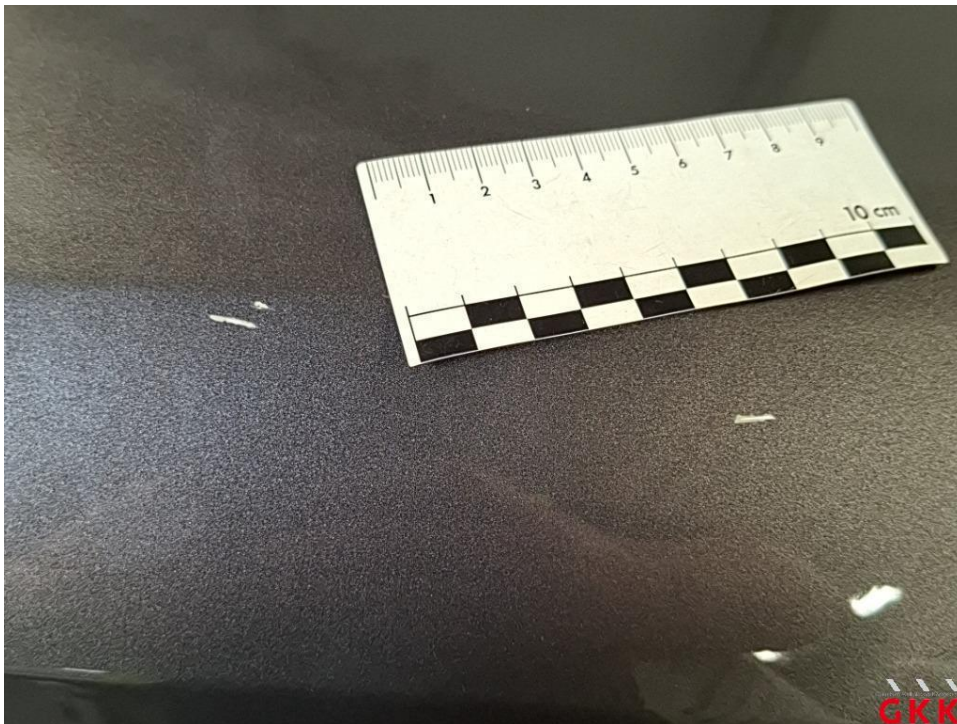


Bild 19 Motorhaube, Steinschlag und Kratzer, lackieren

## Fotoanlage

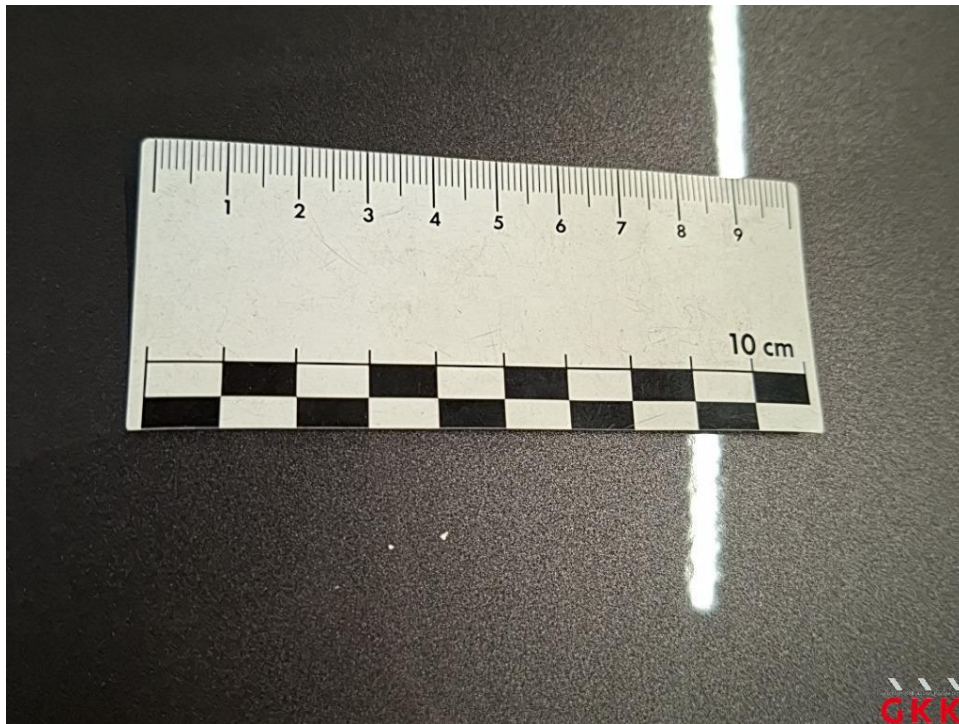


Bild 20 Motorhaube, Steinschlag und Kratzer, lackieren

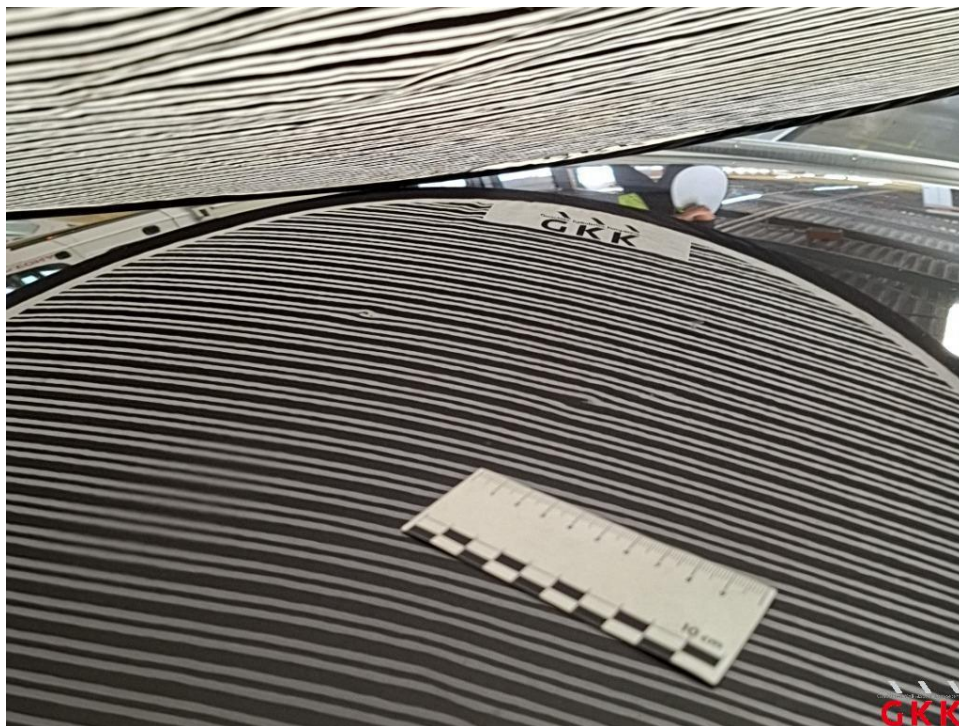


Bild 21 Fahrzeug, Hagelschaden, kalt drücken

## Fotoanlage



Bild 22 Fahrzeug, Hagelschaden, kalt drücken



Bild 23 Fahrzeug, Hagelschaden, kalt drücken

## Fotoanlage



Bild 24 Fahrzeug, Hagelschaden, kalt drücken



Bild 25 Fahrzeug, Hagelschaden, kalt drücken

## Fotoanlage

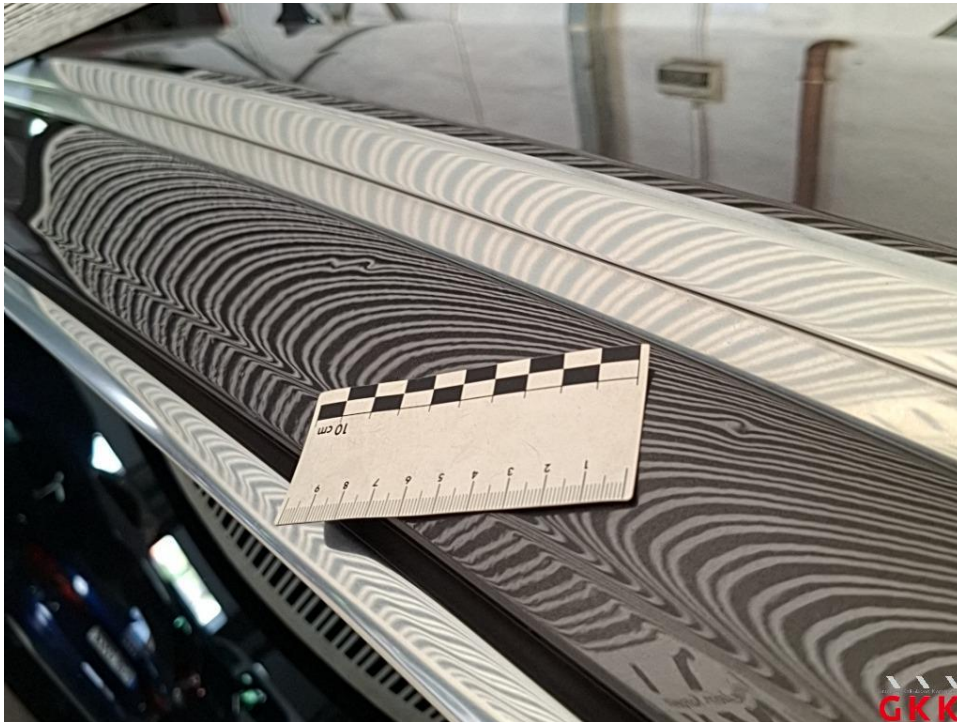


Bild 26 Fahrzeug, Hagelschaden, kalt drücken



Bild 27 Stoßfänger hinten, Schutzfolie, beschädigt, ersetzen

**Fotoanlage**



Bild 28 Stoßfänger hinten, Verkleidung -lackiert-, beschädigt, ersetzen

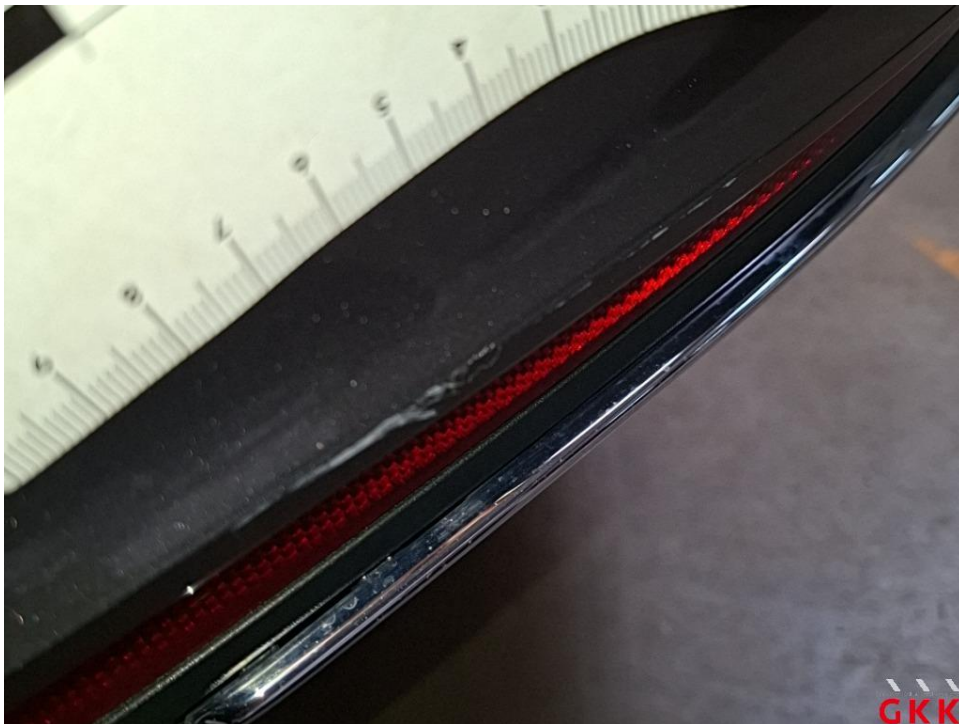


Bild 29 Stoßfänger hinten, Verkleidung -lackiert-, beschädigt, ersetzen

## Fotoanlage



Bild 30 Stoßfänger hinten, Verkleidung -lackiert-, beschädigt, ersetzen



Bild 31 Seitenwand rechts, verkratzt, lackieren

## Fotoanlage



Bild 32 Seitenwand rechts, verkratzt, lackieren



Bild 33 Tür hinten rechts, verkratzt, lackieren

## Fotoanlage

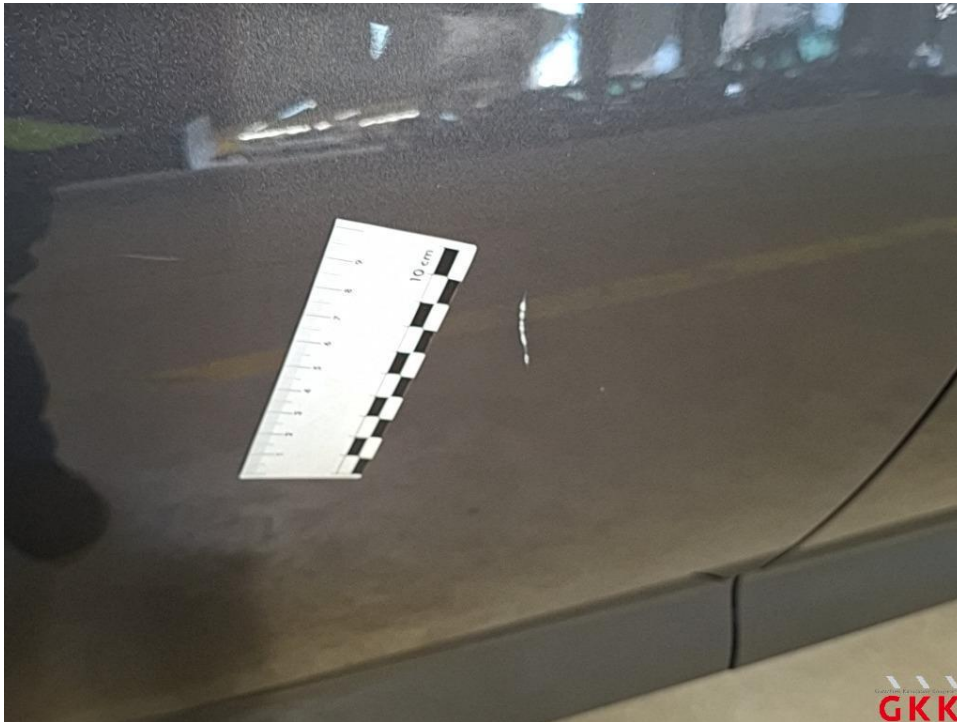


Bild 34 Tür hinten rechts, verkratzt, lackieren



Bild 35 Tür vorne rechts, beschädigt, instand setzen - lackieren

## Fotoanlage



Bild 36 Tür vorne rechts, beschädigt, instand setzen - lackieren



Bild 37 Tür vorne rechts, beschädigt, instand setzen - lackieren

**Fotoanlage**

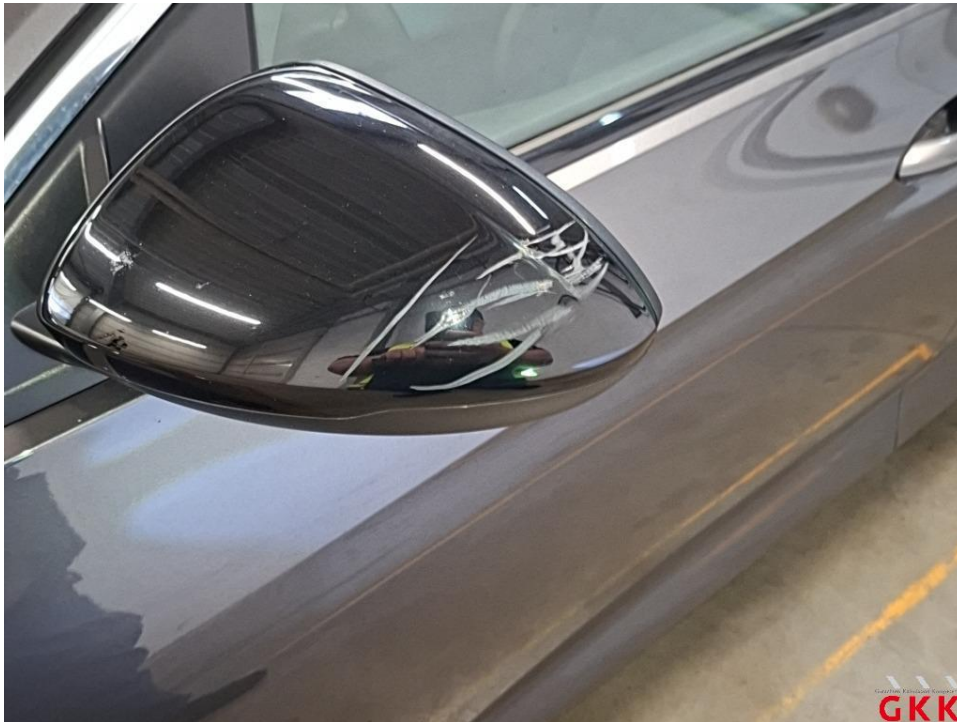


Bild 38 Spiegelgehäuse links, Kappe -lackiert-, beschädigt, ersetzen



Bild 39 Spiegelgehäuse links, Kappe -lackiert-, beschädigt, ersetzen

## Fotoanlage

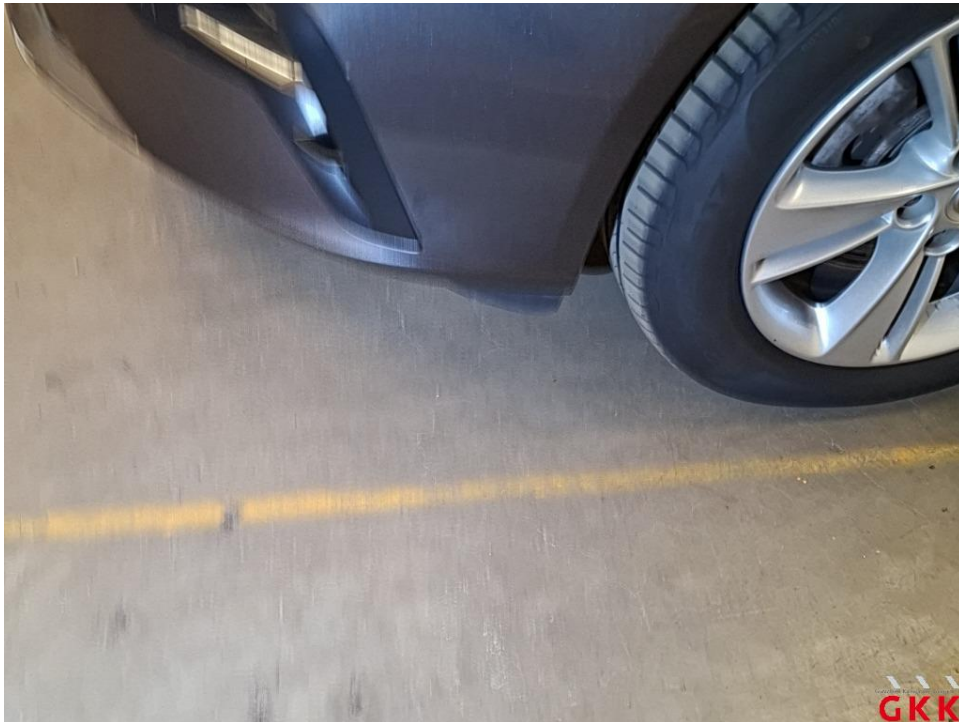


Bild 40 Stoßfänger vorne, Verkleidung unterhalb -lackiert-, verkratzt, Spotlackieren



Bild 41 Stoßfänger vorne, Verkleidung unterhalb -lackiert-, verkratzt, Spotlackieren