

## Lynk & Co 01

### Informazioni Veicolo

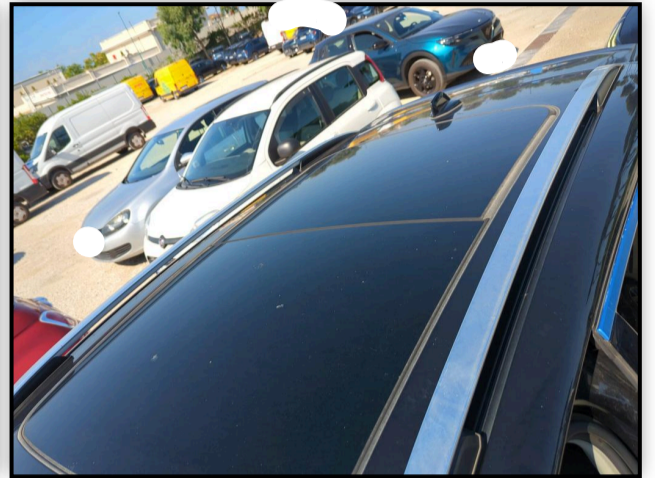
Marca:	<b>Lynk &amp; Co</b>	Targa:	
Cambio:		Colore esterno:	<b>Nero</b>
Modello:	<b>01</b>	N. Telaio:	<b>L6TCX2E73NE013248</b>
Carburante:	<b>Ibrido plug-in</b>	Potenza:	
Versione:		Data di immatricolazione	<b>13/10/2022</b>
Chilometraggio:	<b>48893 km</b>	Numero di porte:	<b>5</b>

### Riepilogo dei danni

<b>Davanti</b>	(3)
<b>Destra</b>	(2)
<b>Dietro/posteriore</b>	(3)
<b>Interni</b>	(1)
<b>Ruote</b>	(5)
<b>Sinistra</b>	(5)

### Immagini commerciali





### Opzioni secondo l'ispettore

Telecamera con vista posteriore

**si** Tetto apribile elettrico

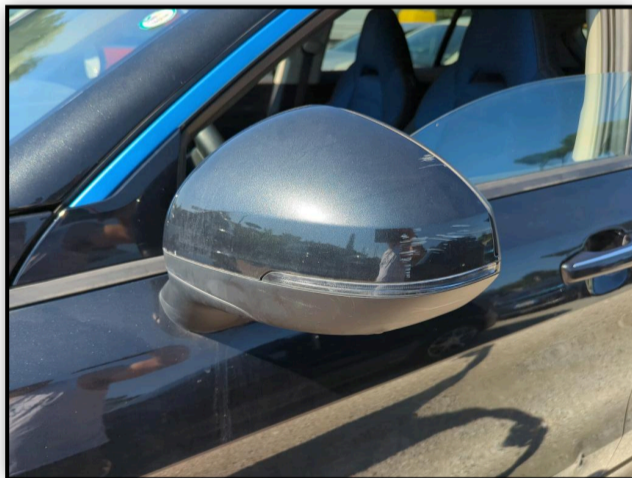
**si** Tetto panoramico

**si**

### Danni

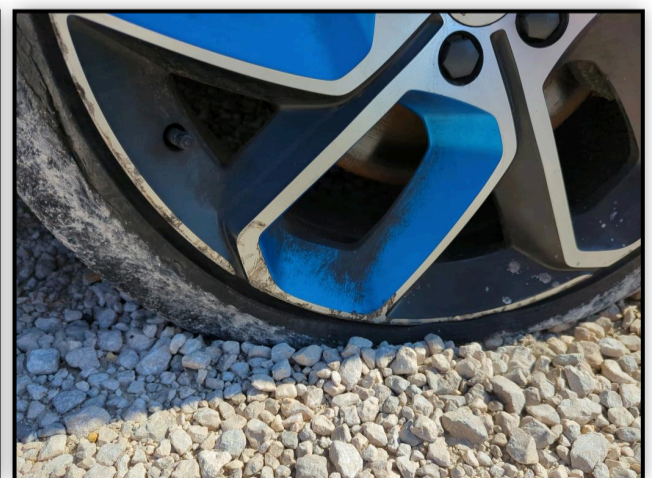
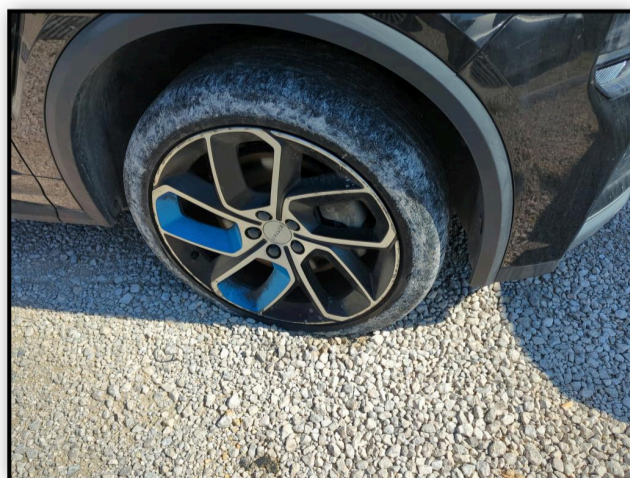
#### Calotta retrovisore esterno sx

Graffiature  
Verniciatura  
Sinistra



#### Cerchio lega bicolore / policromo ant. Dx

Graffiature  
Sostituire  
Ruote



**Cerchio lega bicolore / policromo post. Dx**

Graffiature

Riparare / sostituire (somma forfettaria)

Ruote



**Cerchio lega bicolore / policromo post. Sx**

Graffiature

Riparare / sostituire (somma forfettaria)

Ruote

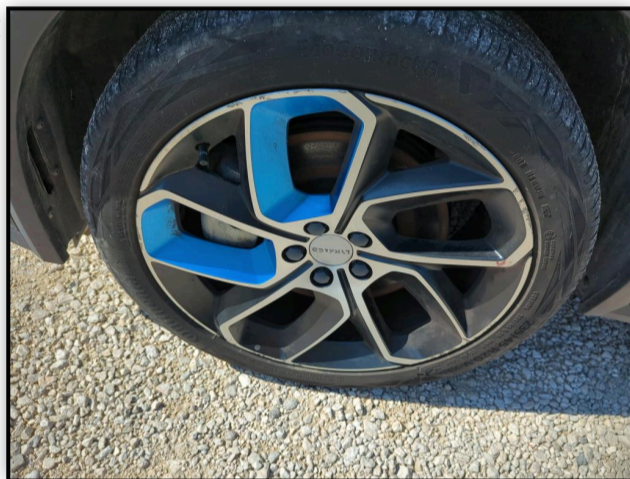


**Cerchio lega bicolore / policromo ant. Sx**

Graffiature

Riparare / sostituire (somma forfettaria)

Ruote

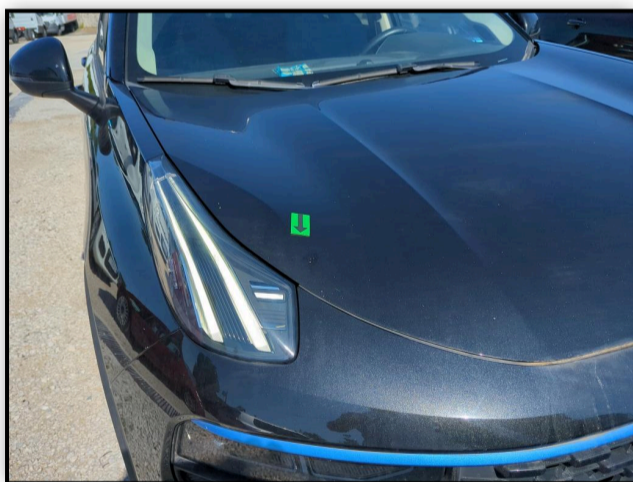


**Cofano anteriore**

Scheggiatura da pietrisco

Verniciatura

Davanti



**Cordino cappelliera\copertura bagagliaio**

Rotto

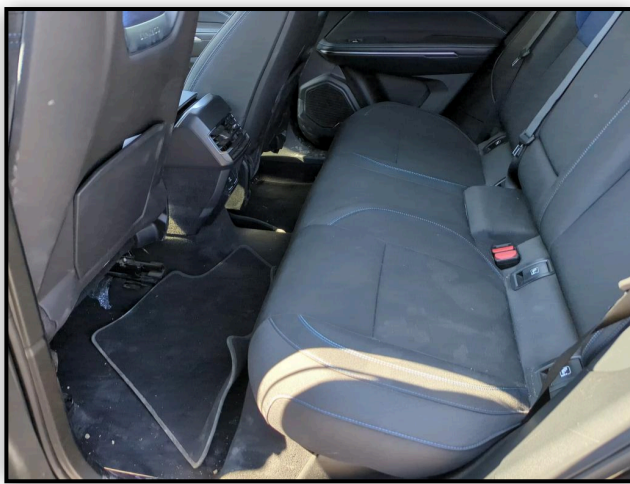
Sostituire

Dietro/posteriore



**Interno veicolo**

Macchia  
Pulire  
Interni



**Kit di riparazione pneumatici**

Mancanza  
Riparare / sostituire (somma forfettaria)  
Dietro/posteriore



**Montante tetto sx**

Graffiature  
Verniciatura  
Sinistra



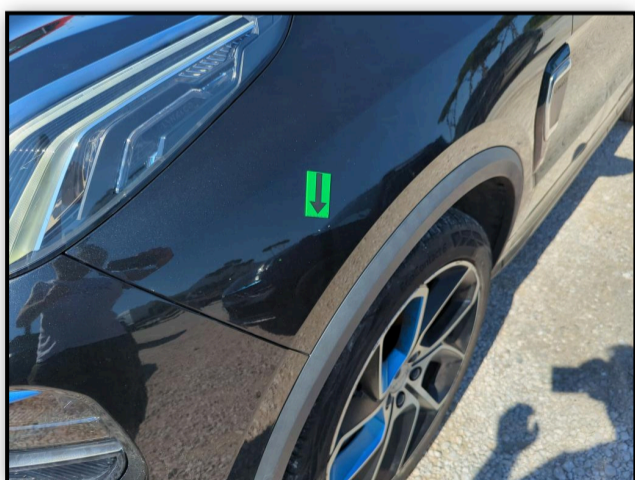
**Parabrezza**

Scheggiatura da pietrisco  
Sostituire  
Davanti



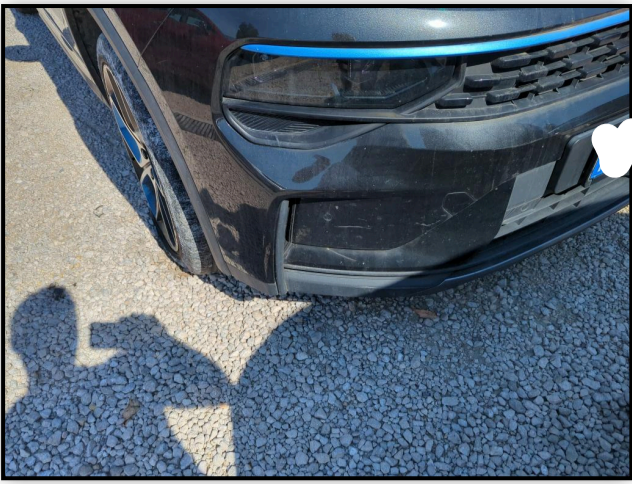
**Parafango ant. Sx**

Graffiature  
Verniciatura  
Sinistra



**Paraurti ant.**

Graffiature  
Verniciatura  
Davanti



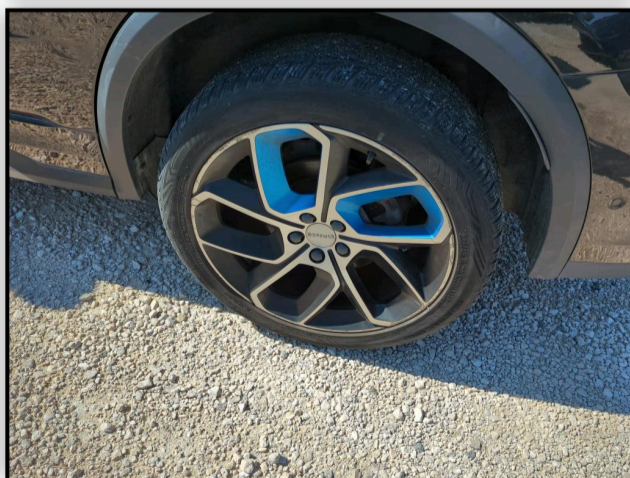
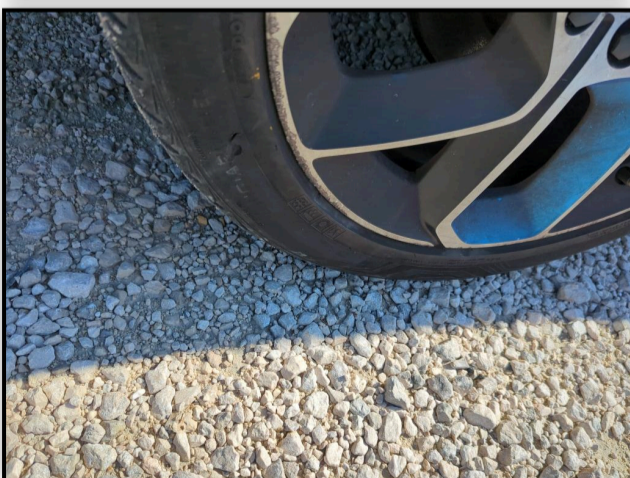
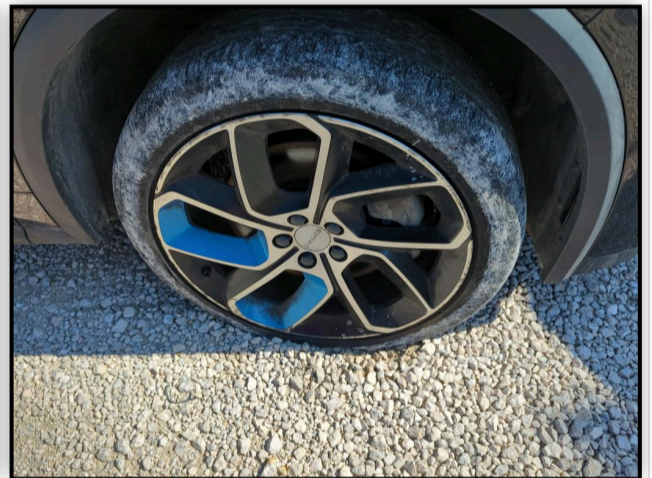
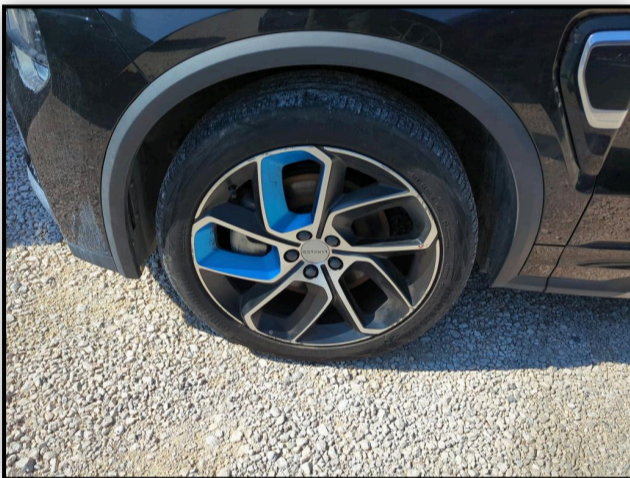
**Paraurti post.**

Graffiature  
Verniciatura  
Dietro/posteriore



**Pneumatici**

Fuori tolleranza  
Sostituire  
Ruote

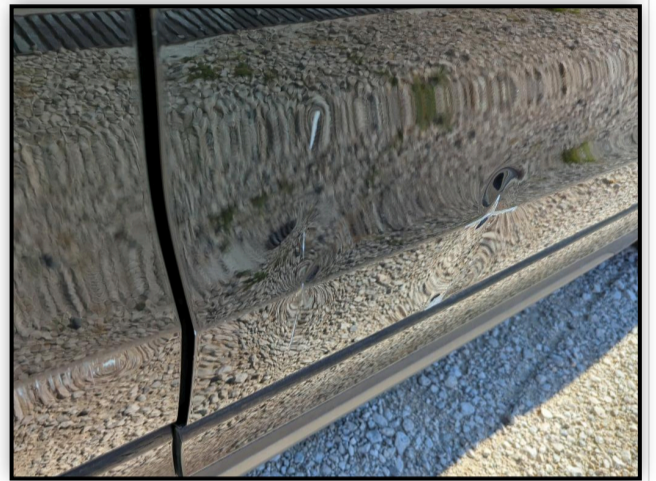


**Porta ant. Dx**

Crepato / lesionato

Sostituire e dipingere

Destra



**Porta ant. Sx**

Ammaccatura e graffio

Riparare e dipingere

Sinistra

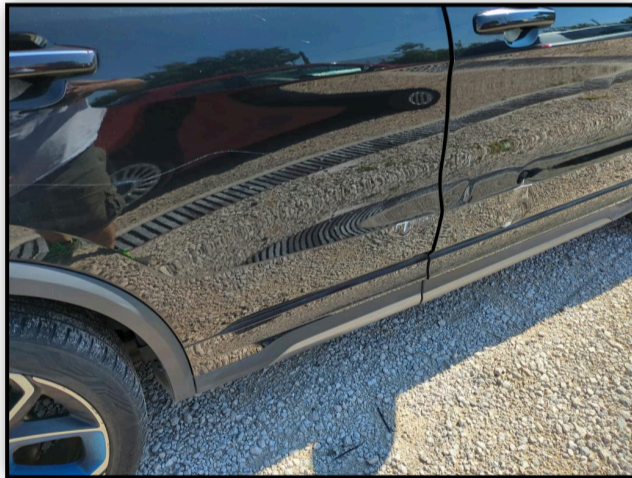


**Porta post. Dx**

Ammaccatura e graffio

Riparare e dipingere

Destra



**Porta post. Sx**

Ammaccatura

Riparare e dipingere

Sinistra



## Pneumatici

### Davanti Sinistra

Estate

In lega

234/45/20/100/V

Continentale

2,2 mm

### Davanti Destra

Estate

In lega

234/45/20/100/V

Continentale

2,0 mm

### Dietro Sinistra

Estate

In lega

234/45/20/100/W

Altro

4,0 mm

### Dietro Destra

Estate

In lega

234/45/20/100/W

Altro

4,0 mm

## Controllo

Categoria	<b>Berlina</b> Cerchi	<b>In lega</b>
Colore Carrozzeria	<b>Nero</b> Copribagagli	<b>sì</b>
Libretto di circolazione	<b>sì</b> Libretto di circolazione	<b>Originale</b>
Libretto di manutenzione	<b>N/A</b> Livello carburante	<b>0</b>
Motore funzionante	<b>sì</b> Numero di cavetti di ricarica (normale)	<b>1</b>
Numero di cavetti di ricarica (ricarica rapida)	<b>1</b> Numero di chiavi totali	<b>3</b>
Numero di poggiateste rimuovibili	<b>3</b> Numero di porte	<b>5</b>
Numero di posti	<b>5</b> Tipo di vernice	<b>metallico</b>

### Informazioni sul contenuto e sulla portata del rapporto di ispezione:

- La valutazione si basa sugli standard di vendita specificati dal cliente.
- I danni da usura accettabili secondo gli standard di vendita non sono sempre documentati in questo report.
- I metodi di riparazione specificati e/o i tempi di riparazione sono stati determinati considerando i moderni metodi di riparazione industriale.
- La stima dei costi di riparazione per i singoli ripristini, deve essere effettuata dall'Agente acquirente, che ne è responsabile.
- La perizia è stata effettuata in condizioni di assenza di smontaggio. Macadam non può essere ritenuta responsabile per eventuali informazioni mancanti. Per ulteriori informazioni, contattare il venditore.