



Technische Daten und Fahrzeugbeschreibung

Fahrzeugart Pkw, SUV, Kleintransporter
 Aufbauart Limousine
 Fabrikat Audi
 Typ / Untertyp A6 Lim. (4G2)(12.2010->) / 3.0 TFSI quattro
 KBA-Nummer 0588/AVW
 Fahrzeug-Ident-Nummer WAUZZZ4G8DN150713
 identifiziert anhand Original Zulassungsbescheinigung 1
 Erste / Letzte Zulassung 15.07.2013 / 31.01.2017
 Hubraum / Leistung 2.995 cm³ / 228 kW
 Motor Motor 3,0 Ltr. - 228 kW V6 24V TFSI
 Motorart / Zylinder / Motorbauart Benzin / 6 / V-Motor
 Abgascode Euro 5
 Türen / Sitze 4 / 5
 Leer- / zul. Gesamtgewicht 1.815 / 2.350 kg
 Länge / Breite / Höhe 4.915 / 1.874 / 1.455 mm
 Antriebsart Allradantrieb
 Anzahl Achsen 2

Bereifung

Achse	Hersteller	Bezeichnung
1	Goodyear	225/50 R18 99V UltraGrip Performance
2	Goodyear	225/50 R18 99V UltraGrip Performance

Ersatzrad Reparaturkit / Ablaufdatum: 30.06.2018

Profiltiefe in mm

links	rechts
2	2
3	3

nächste HU 03/2027
 Laufleistung abgelesen 134.537 km
 Farbe Phantomschwarz Perleffekt
 Lackart Perleffekt (2-Schicht)
 Lackzustand gut
 Allgemeinzustand gut
 Karosseriezustand gut
 Zustand des Fahrwerkes dem Alter und der Laufleistung entsprechend
 Zustand des Innenraumes gepflegt
 Besichtigungszustand fahrbereit
 Verkehrssicherheit verkehrssicher
 Vorschäden Gebrauchsspuren entsprechend des Alters und der Laufleistung waren augenscheinlich.

Serienausstattung

Airbag Fahrer-/Beifahrerseite, Anti-Blockier-System (ABS), Antriebs-Schlupfregelung (ASR), Antriebsart: Allradantrieb permanent, Audi Drive Select, Außenspiegel asphärisch, links, Außenspiegel asphärisch, rechts, Außenspiegel elektr. verstell- und heizbar, beide, Außenspiegel Wagenfarbe, Bremsanlage mit Rekuperationssystem, Bremsassistent, Elektron. Differentialsperre (EDS), Elektron. Stabilitäts-Programm (ESP), Fahrassistenz-System: Anfahr-Assistent (hold assist), Fahrassistenz-System: Insassen-Schutzsystem (Audi pre sense basic), Fensterheber elektrisch vorn + hinten, Frontscheibe mit Bandfilter oben, Gepäcknetz an Vordersitzlehne, Geschwindigkeits-Regelanlage (Tempomat), Getriebe 7-Gang - Doppelkupplungsgetriebe S-tronic, Getränkehalter in Mittelkonsole, Glanz-Paket, Innenausstattung: Dekoreinlagen Mikrometallic, Isofix-Aufnahmen für Kindersitz, Karosserie: 4-türig, Komfort-Klimaautomatik 2-Zonen, Kopf-Airbag-System (Sideguard), Kraftstofftank: 75 Ltr., Lenkrad (Leder) mit Multifunktion, Lenksäule (Lenkrad) mech. Höhen-/Längsverstellung, Licht- und Regensensor, LM-Felgen, Mittelarmlehne hinten mit Fach, Mittelarmlehne vorn, Multi-Media-Interface MMI Basic / MMI Radio, Multifunktionsanzeige / Bordcomputer, Nebelscheinwerfer integriert, Raucher-Paket, Reifen-Reparaturkit, Reifenkontroll-Anzeige, Schadstoffarm nach Abgasnorm Euro 5, Seitenairbag vorn, Servolenkung elektro-mechanisch, Sitzbezug / Polsterung: Stoff Effekt, Start/Stop-Anlage, Steckdose (12V-Anschluß) im Koffer-/Laderaum, Tagfahrlicht, Wegfahrsperre (elektronisch), Wärmeschutzverglasung grün getönt, Zentralverriegelung mit Fernbedienung

PRÜFBERICHT

Position	Beschreibung	Rep.-Kosten	Üv*
Karosserie außen vorn			
Stoßfänger vorne	Leichter Lackabrieb		■
Frontscheibe	Laufleistungsbedingte Steinschläge , Gebrauchsspuren		■
Karosserie außen links			
Tür hinten links	Korrodiertes Steinschlag		■
Seitenwand links	Leichter Kratzer		■
Karosserie außen rechts			
Kotflügel vorn rechts	Leichte Kratzer		■
Außenspiegelgehäuse rechts	Leichter Lackabrieb		■
Seitenwand rechts	Leichte Delle		■
Karosserie außen hinten			
Heckklappe	Leichter Kratzer		■
Reifen und Räder			
Bereifung	Ungleichmäßiger Profilverschleiß vorne		■
Motor / Getriebe / Abgasanlage			
Hitzeblech Abgasanlage	Lose		■
Rohrverbinder Abgasanlage	Undicht		■
Prüfungen			
Nacklackierungen	Messbare Nachlackierung an der Motorhaube und am linken kotflügel		■

ZUSAMMENFASSUNG DER REPARATURKOSTEN

Reparaturkosten ohne MwSt.	EUR	0,00
Reparaturkosten mit 19,00 % MwSt.	EUR	0,00
Eigenanteil brutto	EUR	0,00

Auftrag:

Gemäß Auftrag wurde das näher bezeichnete Fahrzeug zur Beweissicherung und Feststellung des Minderwertes besichtigt und darüber ein Gutachten erstellt. Die Begutachtung sowie die Klassifizierung und monetäre Bewertung erfolgte auf der Grundlage der Vorgaben des Auftraggebers und dessen Stundenverrechnungssätzen.

Fahrzeugidentifizierung:

Die Fahrzeug-Identifikations-Nummer (FIN) wurde am Fahrzeug abgelesen und die Übereinstimmung mit den Fahrzeugpapieren wurde festgestellt.

Besichtigungsbedingungen:

Die Besichtigungsbedingungen waren zur Beurteilung des Fahrzeuges allgemein ausreichend und unter Verwendung einer Hebebühne.

Zustandsbeschreibung / Verkehrssicherheit:

Das Fahrzeug befand sich zum Besichtigungszeitpunkt in einem guten Zustand.

Die Verkehrssicherheit war zum Besichtigungszeitpunkt gewährleistet.

Vorschäden:

Gebrauchsspuren entsprechend des Alters und der Laufleistung waren augenscheinlich.

Eine stichprobenartige Lackdickenmessung ergab folgende Messwerte:

Kotflügel VR 140 µm	Tür VR 130 µm	Tür HR 140 µm	Seitenwand HR 135 µm
	Motorhaube 187 µm	Dach 129 µm	Heckklappe 149 µm
Kotflügel VL 184 µm	Tür VL 134 µm	Tür HL 137 µm	Seitenwand HL 129 µm

Probefahrt:

Es wurde eine eingeschränkte Probefahrt auf dem Betriebsgelände durchgeführt.

Es wurden keine Besonderheiten festgestellt.

Besonderes / Sonstiges:

Der im Gutachten festgestellte Fahrzeugzustand bezieht sich nur auf die festgestellten Schäden oder Mängel, die über die normale Abnutzung entsprechend der Laufzeit/Laufleistung bzw. über das übliche Verschleißmaß hinausgehen.

Die Besichtigung umfasste eine äußere Inaugenscheinnahme des Fahrzeuges ohne die Demontage von Verkleidungsteilen etc.

Ausstattung:

Die im Gutachten aufgeführte Serien- und Sonderausstattung wurde nur zu Kalkulationszwecken erfasst.

Eine Gewähr auf Vollständigkeit wird nicht gegeben.

Datum: 05.06.2026

Schlussbemerkung:

Das vorliegende Gutachten wurde nach bestem Wissen erstellt.

Es wurde auf einer EDV-Anlage durch den Sachverständigen Kfz-Meister
Unterschrift gültig.

erstellt und ist ohne

Datum: 05.06.2026



Bild: 1



Bild: 2



Bild: 3



Bild: 4



Bild: 5



Bild: 6

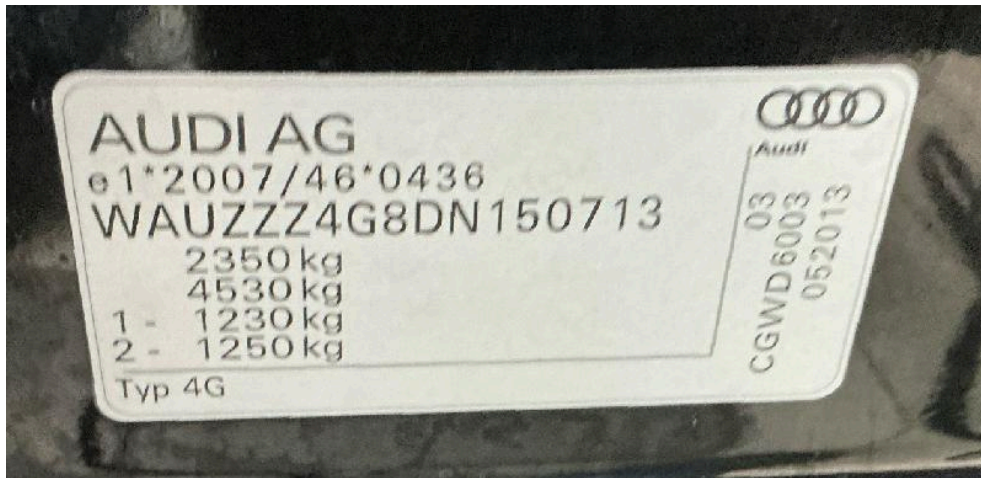


Bild: 7

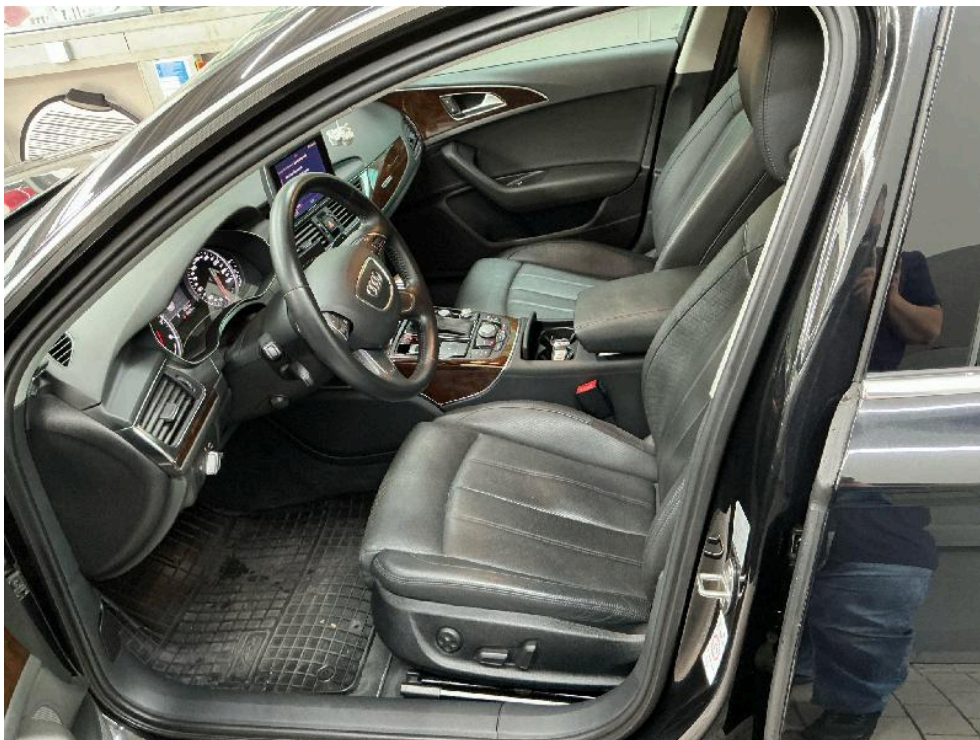


Bild: 8



Bild: 9



Bild: 10



Bild: 11



Bild: 12

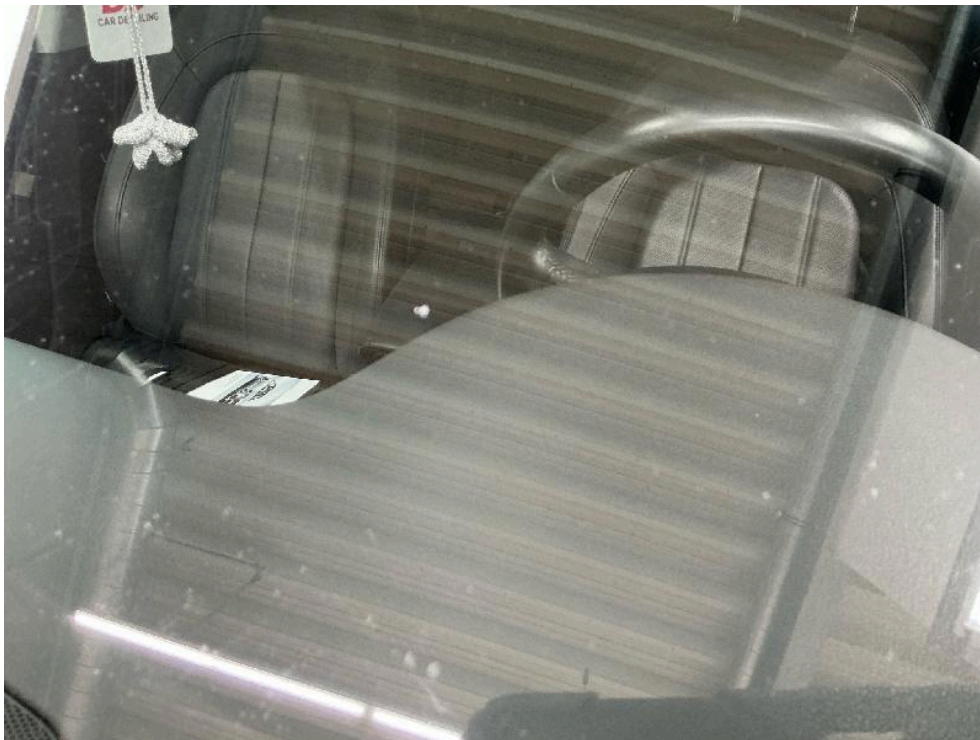


Bild: 13



Bild: 14



Bild: 15



Bild: 16



Bild: 17



Bild: 18



Bild: 19



Bild: 20

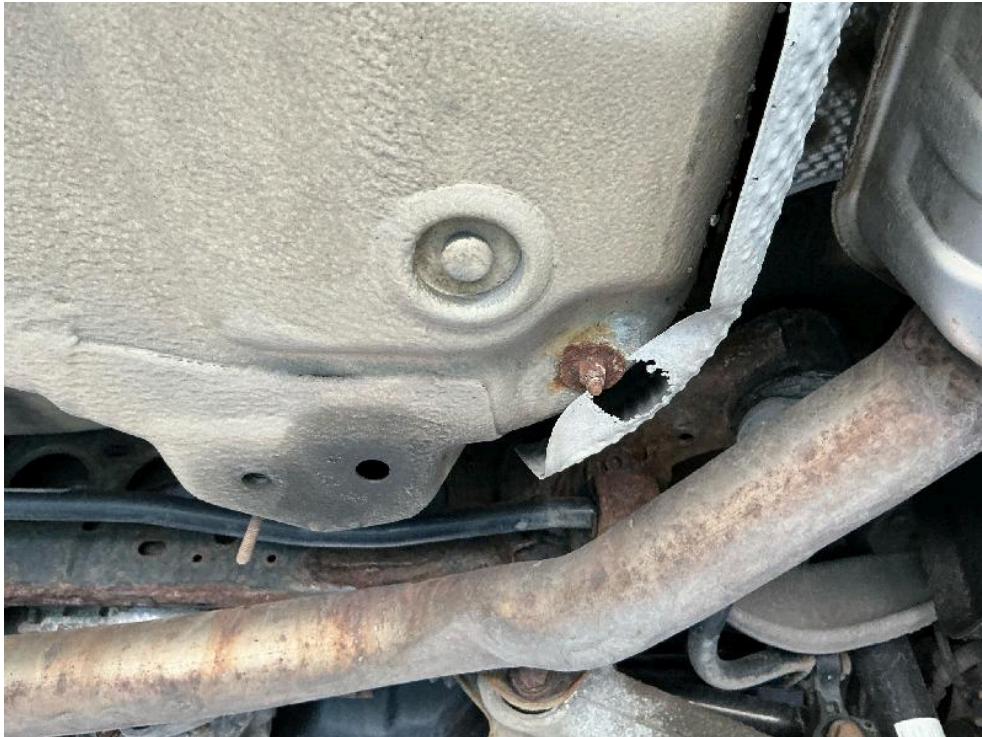


Bild: 21



Bild: 22



Bild: 23



Bild: 24



Bild: 25



Bild: 26



Bild: 27

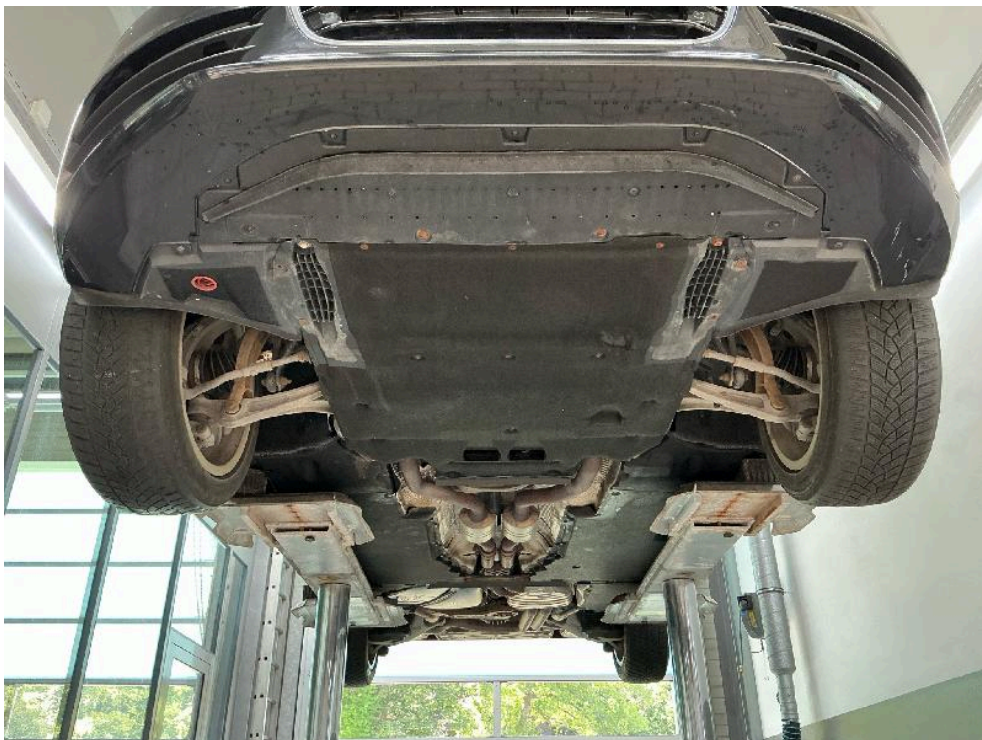


Bild: 28



Bild: 29