

» Übersicht

Auftrags-Nr: 1002424417
Besichtigt am: 30.04.2026 10:13
Berichts-Nr: 10532807
FIN: WVVZZZCD5RW837238



Fahrzeugansicht - diagonal
vorne links



Fahrzeugansicht - diagonal
hinten rechts



Innenraum - Cockpit mit
Laufleistung

» Fahrzeugdaten

Fahrzeugkategorie:	Personenkraftwagen
Fahrzeugart:	Kombi
Hersteller:	Volkswagen
Modell:	Golf
HSN / TSN:	0603 / CNN
Erstzulassungsdatum:	28.02.2024
Laufleistung:	50.669 km
Nachweis Kilometerstand:	Abgelesen
Farbe:	Delfingrau Metallic
Farbe Dach:	Delfingrau Metallic
Antriebsart:	Frontantrieb
Motorisierung/Kraftstoff:	Diesel
Hubraum:	2.000 ccm
Leistung:	110 kW (150 PS)
Fahrzeuglänge:	
Fahrzeughöhe:	
Fahrzeugbreite:	
Zulässiges Gesamtgewicht:	
Radstand:	
Anzahl Achsen:	2
Zylinder:	4
Schadstoffklasse:	Euro 6
Anzahl Türen:	4
Anzahl Sitze:	5
Getriebe:	Automatik 7-Gang
Polsterart:	Stoff
Interieurfarbe:	Soul-Schwarz/Soul-Schwarz/Schwarz/ Storm Grey
Anzahl vorhandene Schlüssel:	2

» Dokumente & Wartung

Nächste HU:	
Zulassungsbescheinigung (ZBT1 Original) vorhanden:	Nein
Zulassungsbescheinigung entgegengenommen:	Nein
Kennzeichen entgegengenommen:	Keine
Wartungsheft:	Digital
Wartungsnachweis:	Vollständig
Datum der letzten Wartung:	
Km-Stand bei letzter Wartung:	

» Fahrzeugausstattung

"Business Premium"-Paket	Digital Cockpit Pro, mehrfarbig, verschiedene Info-Profile wählbar
12-V-Steckdose im Gepäckraum	Digitaler Radioempfang DAB+
2 LED-Leseleuchten vorn und 2 hinten	Diversity-Antenne für FM-Empfang
2 USB-C-Schnittstellen vorn, 2 USB-C-Ladebuchsen an der Mittelkonsolehinten; Ladeleistung bis zu 45 W	Doppelkupplungsgetriebe DQ381
3 Kopfstützen hinten	Doppelton-Signalhorn
4 Ganzjahresreifen 205/55 R 16	Drehstromgenerator 140 A
4 Leichtmetallräder "Norfolk" 7 J x 16	Dreipunkt-Automatiksicherheitsgurte für die äußeren Rücksitzplätze
4-Zylinder-Dieselmotor 2,0 l	Dreipunkt-Automatiksicherheitsgurte vornmit Höheneinstellung und Gurtstraffer
4-Zylinder-Dieselmotor 2,0 l TDI, 110 kW	Einparkhilfe - Warnsignale bei Hindernissen im Front- und Heckbereich
6+1 Lautsprecher	Elektrische Luftzusatzheizung
7-Gang-Automatikgetriebe oder DSG Beachtung: Fam. EDF	Elektronische Begrenzung der Höchstgeschwindigkeit
Abbiegebremsfunktion und Ausweichunterstützung	Elektronische Differenzialsperre XDS
Abgasendrohr hinten (Standard)	Elektronische Parkbremse inkl. Auto-Hold-Funktion
Abgasnorm EU6 AP	Elektronisches Stabilisierungsprogramm und elektromechanischer Bremskraftverstärker
Airbag für Fahrer und Beifahrer, mit Beifahrerairbag-Deaktivierung	Entfall des Schriftzugs für die Motorbezeichnung auf der Gepäckraumklappe
Ambientebeleuchtung 10-farbig	Entriegelung Heckklappe/Deckel hinten von außen
Anhängevorrichtung anklappbar, mit elektrischer Entriegelung	Fahrassistent "Travel Assist", Spurhalteassistent "Lane Assist" und "Emergency Assist"
App-Connect Wireless für Apple CarPlay und Android Auto	Fahrlichtschaltung automatisch, mit LED-Tagfahrlicht sowie Begrüßungs- und Verabschiedungslicht
Außen-Sound Standard	Fahrzeuge ohne besonderen Produktaufwertungsmaßnahmen
Außenspiegel elektrisch einstell- und beheizbar, mit Memory-Funktion und Beifahrerspiegelabsenkung	Fahrzeugklassen-Differenzierung -5H0-
Außenspiegel Fahrerseite asphärisch, Beifahrerseite konvex	Federbereich 07 nur Einbausteuerung keine Bedarfsprognose
Außenspiegelgehäuse und Türgriffe in Wagenfarbe	Fernentriegelung für Rücksitzlehne
Autobahnlicht	Fernlichtassistent "Light Assist"
Automatische Distanzregelung ACC "stop & go", mit Geschwindigkeitsbegrenzer	Fertigungsablauf Standard
Batterie 420A (70Ah)	Frontantrieb
Batterie/Generator Kapazität Standard	Frontscheibe in Verbundsicherheitsglas, wärme- und geräuschkämmend
Bauteilesatz ohne länderspezifische Bauvorschrift	Fußgängerschutzmaßnahmen erweitert
Beifahrersitzlehne nicht umklappbar	Fußhebelwerk "Standard"
Betriebserlaubnis Nachtrag	Gewichtsbereich 6 nur Einbausteuerung keine Bedarfsprognose
Betriebsspannung 12 V	Innenspiegel automatisch abblendend
Bordliteratur in Deutsch (Deutschland)	ISOFIX-Halteösen für Kindersitze auf denäußeren Rücksitzen sowie auf dem Beifahrersitz, i-Size-kompatibel
Bordwerkzeug	Kältemittel R1234yf
Car2X	Kein Sonderfahrzeug, Standard-Ausführung
Chrom-Applikationen an Spiegeleinstell- und Fensterheberschaltern, Chromleisten an den Auströmern	Keine Aktionsausführung
Dachhimmel	Klimaanlage "Climatronic" mit Aktiv-Kombifilter
Dachreling silber eloxiert	Kombi-Instrument mit elektronischem Tachometer, Kilometer- und Tageskilometerzähler, Drehzahlmesser
Dämpfung hinten,Basis 1	Komfortausstattung
Dämpfung vorn	
Dekoreinlagen "Nature Cross Brushed" für Instrumententafel und Türverkleidungen vorn	

Komfortsitze vorn	Ohne Sitzbelüftung/Massagesitze
Kopf- und Seitenairbags vorn und hinten,Center-Airbag	Ohne Speedlimiter (LIM)
Kraftstoffsystem Diesel	Ohne Spurwechselassistent
Landesverkaufsprogramm Deutschland	Ohne Systeme für den Fahrzeugzugang
LED-Rückleuchten	Ohne UNECE CS&SU
LED-Scheinwerfer	Ohne Vorbereitung Einbau Funkgerät
Lendenwirbelstützen vorn	Ohne Vorbereitung Rundumtonkombination und ohne Funkantenne
Leuchtweitenregulierung dynamisch	Ohne zus. Triebwerks-Unterschutz
Licht-und-Sicht-Paket inkl. Fernlichtassistent "Light Assist"	Ohne zus.Zierleisten
Linkslenker	Ohne Zusatz-/Standheizung
Make-up-Spiegel beleuchtet in den Sonnenblenden	Ohne zusätzliche Bereifung
Mittelarmlehne vorn höhen- und längseinstellbar	Online-Dienst, mit OCU, mit Head Unit Codierung, ohne WFS-Verbund
Modul Boden hinten Ausführung 4	Proaktives Insassenschutzsystem in Verbindung mit "Front Assist"
Motorenstart Standard	Radio
Müdigkeitserkennung	Radschrauben Standard
Multifunktionskamera	Radstand
Multifunktionslenkrad in Leder, beheizbar, mit Schaltwippen	Raucherausführung
Navigationssystem "Discover Media" inkl. "Streaming & Internet"	Rechtsverkehr
Nebelschlusslicht einseitig, Rückfahrlicht beidseitig	Regensensor
Netztrennwand	Regionscode " ECE " für Radio
Nicht Heissland	Reifenkontrollanzeige
Normal-Lackierung	Rückfahrkamera "Rear View"
Notbremsassistent "Front Assist" mit Fußgänger- und Radfahrererkennung	Rücksitzbank ungeteilt, Lehne asymmetrisch geteilt umklappbar, mit Mittelarmlehne
Notruf-Service, Laufzeit 10 Jahre ab Erstauslieferung, Voraussetzung: Verfügbarkeit benötigter Mobilfunknetze	Schalthebelknopf/-Griff in Kunststoff
Ohne 2. Batterie	Scheibenbremsen hinten
Ohne Aktivkohlebehälter mit SCR	Scheibenbremsen vorn
Ohne Alcohol Interlock	Scheibenwaschdüsen vorn automatisch beheizt
Ohne alternativ-Antriebssystem	Schlüsselloses Startsystem "Keyless Start" ohne Safe-Sicherung
Ohne Aufkleber und Embleme	Seitenairbags vorn und hinten inkl. Proaktives Insassenschutzsystem
Ohne Berg-Anfahr/ Abfahrhilfe/ Komfort- fahrhilfe	Seitenscheiben hinten und Heckscheibe abgedunkelt
Ohne besondere Karosseriemaßnahmen	Serienkraftstoff-Erstbefüllung
Ohne Dynamic Drive Control	Serviceanzeige 30000 km oder 2 Jahre (flexibel)
Ohne Elektromotor (Hybrid)	Servolenkung elektromechanisch, geschwindigkeitsabhängig geregelt
Ohne Feuerlöscher	Sicherheitsoptimierte Kopfstützen vorn
Ohne Head-Up Display	Sitzmittelbahnen der Vordersitze und der äußeren Rücksitzplätze in Stoff "Life"
Ohne Innenleuchte im Fußraum	Spezielles Typschild für EG für M1-Pkw
Ohne Ladekabel	Sprachbedienung
Ohne Leergewichtsbereich	Stabilisator hinten
Ohne Mode3 Ladekabel	Stabilisator vorn
Ohne Oberflächenschutz mit zusätzlichen Transportschutzmaßnahmen	Standard-Klimazonen
Ohne Scheinwerferreinigungsanlage mit Waschwasser-Standanzeige	

Start-Stopp-System mit Bremsenergie-Rückgewinnung
Stoßfänger in Wagenfarbe
Telefonschnittstelle "Comfort" mit induktiver Ladefunktion
Textilfußmatten vorn und hinten
Tire Mobility Set: 12-Volt-Kompressor und Reifendichtmittel
Tür und Seitenverkleidung
Türgriffmulden beleuchtet
Typrüfstand Deutschland
Umfeldbeleuchtung mit Logoprojektion
UWB fähiges Land und Trägerfrequenz 433,92 bis 434,42Mhz
Variant
Variante Grundausstattung
Verbandtasche, Warndreieck und Warnweste
Verkehrszeichenerkennung
Vierlenkerachse
Volldach
Vorbereitet für "We Connect" und "We Connect Plus" oder
"VW Connect" und "VW Connect Plus"
Vordersitze beheizbar
Vordersitze mit Höheneinstellung
Warnton und -leuchte für nicht angelegte Gurte vorn und hinten
Wartungsintervallverlängerung
Wegfahrsperrung elektronisch

» Bereifung

MONTIERTE BEREIFUNG

Hersteller	Ort	Position	Typ	Felge	Dimension	Profiltiefe
Goodyear	Vorne	Links	Ganzjahresreifen	Aluminium	205/55 R 16 94 V	7,0 mm
Goodyear	Vorne	Rechts	Ganzjahresreifen	Aluminium	205/55 R 16 94 V	6,0 mm
Goodyear	Hinten	Links	Ganzjahresreifen	Aluminium	205/55 R 16 94 V	5,0 mm
Goodyear	Hinten	Rechts	Ganzjahresreifen	Aluminium	205/55 R 16 94 V	5,0 mm

Reifen zulässig: Ja

Reifen verkehrssicher: Ja

ERSATZ-/NOTRAD & ZUBEHÖR

Bordwerkzeug vorhanden: Ja

Tirefit vorhanden: Ja

Tirefit Ablaufdatum: 09.2027

Kompressor vorhanden: Ja

» Wertmindernde Faktoren

Nr	Bauteil	Schadensbeschreibung	Reparaturempfehlung
1	Windschutzscheibe	Steinschlag	Ersetzen
2	Tür vorne links	Kratzer	Lackieren
3	Stoßfänger hinten	Kratzer	Lackieren
4	Stoßfänger vorne	Kratzer	Lackieren
5	Vorbereitungszeit Karosserie	Lack Vorbereitung	Ausführen
6	Einstiegsschweller vorne links	Kratzer	Lackieren
7	Einstiegsschweller hinten rechts	Kratzer	Lackieren
8	Alufelge hinten links	Kratzer	Instandsetzen + lackieren
9	Außenspiegel Gehäuse rechts	Kratzer	Smart Repair
10	Alufelge vorne rechts	Kratzer	Lackieren
11	Alufelge vorne links	Kratzer	Lackieren
12	Sitzbezug vorne rechts	Fleck	Reinigen

» Gebrauchsspuren

Das Fahrzeug weist dem Alter, der Laufleistung und dem Einsatzzweck entsprechende Gebrauchsspuren auf.

» Merkantile Wertminderung

Vorschäden bekannt:	Ja
Vorschäden feststellbar:	Nein
Nachlackierungen vorhanden:	Nein
Lackschichtdickenmessung durchgeführt:	Ja - ohne Auffälligkeiten/Abweichungen

Nr	Bauteil	Schadensbeschreibung	Reparaturstatus	Reparaturkosten
1	Andere	Teilkaskoschaden		€ 1.156,28
Summe (ohne MwSt.):				€ 1.156,28

ERGEBNISSE DER LACKSCHICHTDICKENMESSUNG

Die Messwerte lagen im üblichen Bereich.

Pro Bauteil wurden mindestens 3 Messungen durchgeführt.

» Hinweise zum Zustandsbericht**Angaben zum Auftrag und zum
Bewertungsumfang:**

Es wurde der Auftrag erteilt, einen Zustandsbericht über das beschriebene Fahrzeug zu erstellen.

Die Fahrzeugzustandsbewertung erfolgte auftragsgemäß auf Basis der vom Auftraggeber vorgegebenen Standards für Fahrzeugbewertungen. Die Feststellungen im Einzelfall trifft der Sachverständige aufgrund eigener Sachkunde und nach eigenem sachverständigen Ermessen.

Fahrzeug-Identifizierung:

WVWZZZCD5RW837238

FIN abgelesen, kein Abgleich mit Unterlagen möglich

Allgemeinzustand:

Verschmutzt

Besichtigungsbedingungen:

Nicht ausreichend

Hebebühne/Hubmittel benutzt:

Nein

Motorenlauf durchgeführt:

Ja

Fahrprobe durchgeführt:

Nein

» Sonstige Bemerkungen

Vorliegendes Exemplar wurde auf elektronischem Wege erzeugt. Es ist ohne Originalunterschrift gültig.

Zusätzliche Hinweise zum Zustandsbericht:

- (30.04.2026 10:12)
1. Die Begutachtung erfolgte im verschmutzten Fahrzeugzustand. Eine vollständige Beurteilung von Lack und Karosserie war nicht möglich; verdeckte Schäden sowie daraus resultierende mögliche Folgekosten bleiben vorbehalten.

» Ansichtsfotos



Fahrzeugansicht - diagonal vorne links



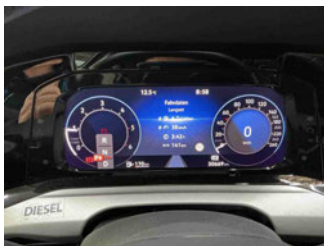
Fahrzeugansicht - diagonal vorne rechts



Fahrzeugansicht - diagonal hinten links



Fahrzeugansicht - diagonal hinten rechts



Innenraum - Cockpit mit Laufleistung



Equipment - Bordwerkzeug



Seitenansicht - Schweller links



Seitenansicht - Schweller rechts



Fahrzeug - Typenschild/Fahrgestellnummer



Räder - Rad montiert vorne links



Räder - Rad montiert vorne rechts



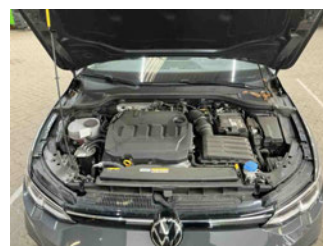
Räder - Rad montiert hinten links



Räder - Rad montiert hinten rechts



Innenraum - Mittelkonsole



Fahrzeug - Motorraum offen



Equipment - Boardmappe/ Securitybag

Zustandsbericht

- Protokoll der Fahrzeugbewertung -

Berichts-Nr: 10532807
vom: 03.05.2026



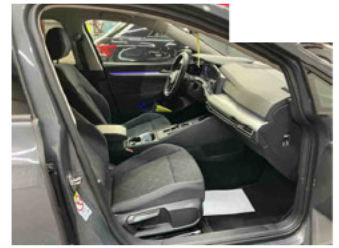
Innenraum - Kofferraum



Equipment - Anhängerkupplung



Fahrzeug - Serviceunterlagen /
Wartungsnachweis



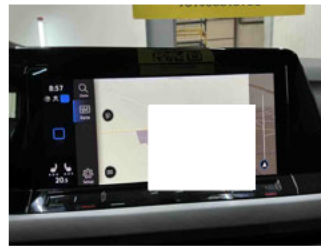
Innenraum - vorne



Innenraum - hinten



Räder - Haltbarkeitsdatum
Tirefit

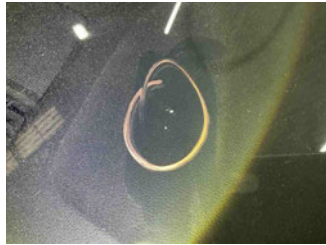


Innenraum -
Navigationsgerät/Radio

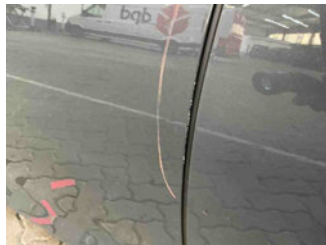
» Beschädigungsfotos

WERTMINDERNDE FAKTOREN

1 - Windschutzscheibe - Steinschlag - Ersetzen



2 - Tür vorne links - Kratzer - Lackieren



3 - Stoßfänger hinten - Kratzer - Lackieren

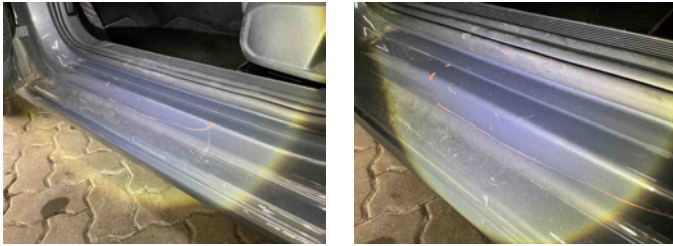


4 - Stoßfänger vorne - Kratzer - Lackieren



5 - Vorbereitungszeit Karosserie - Lack Vorbereitung - Ausführen

6 - Einstiegsschweller vorne links - Kratzer - Lackieren



7 - Einstiegsschweller hinten rechts - Kratzer - Lackieren



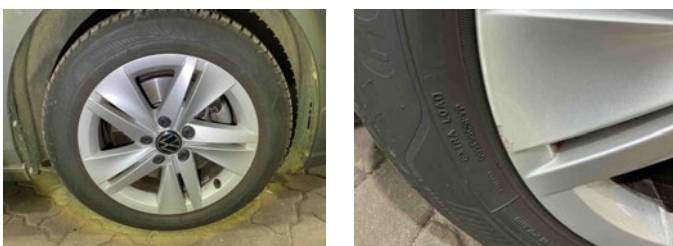
8 - Alufelge hinten links - Kratzer - Instandsetzen + lackieren



9 - Außenspiegel Gehäuse rechts - Kratzer - Smart Repair



10 - Alufelge vorne rechts - Kratzer - Lackieren



11 - Alufelge vorne links - Kratzer - Lackieren



12 - Sitzbezug vorne rechts - Fleck - Reinigen

