

DEKRA Automobil GmbH  
Essener Bogen 10, 22419 Hamburg

Allane SE Rückgabeabteilung  
Parkring 33  
85748 Garching b.München

DEKRA Automobil GmbH  
Niederlassung Hamburg  
Essener Bogen 10  
22419 Hamburg  
Telefon 040 / 23603-0  
Fax 040 / 23603-235  
E-Mail hamburg.automobil@dekra.com



Ansprechpartner:  
Sven Walter  
Tel. direkt 04023603-251  
Tel. mobil 015140030551

## Bewertungsgutachten

### Kennzeichen

**SE AX8282**

### FIN

**NLHDR51BANZ125037**

Vertragsnummer	80505171
Auftragsnummer	elsrm004472
Rahmenkostenstelle	RDA
Auftraggeber	Allane SE Rückgabeabteilung, Parkring 33, 85748 Garching b.München
Ihr Auftrag vom	28.05.2026, telefonisch
Besichtigung	01.06.2026 um 11:00 Uhr DEKRA Automobil GmbH Niederlassung Hamburg, Essener Bogen 10, 22419 Hamburg

### Zusammenfassung und Ergebnis

Die auf den 01.06.2026 bezogene Bewertung des vorstehend beschriebenen Fahrzeuges / Objekts hat unter Berücksichtigung aller wertbeeinflussenden Faktoren zu folgendem Ergebnis geführt.

	ohne MwSt.	mit 19% MwSt.
Händlereinkaufswert (bei Regelbesteuerung)	<b>4.075,63 EUR</b>	<b>4.850,00 EUR</b>
Händlerverkaufswert (bei Regelbesteuerung)	<b>5.378,15 EUR</b>	<b>6.400,00 EUR</b>

## Auftrag

Entsprechend Ihres Auftrages vom 28.05.2026 wurde ein Bewertungsgutachten zum Händlereinkaufswert und -verkaufswert erstellt. Die Auftragserteilung erfolgte telefonisch. Auftragsgemäß erfolgt die Bewertung zum Stichtag 01.06.2026.

## Besichtigung

Die Besichtigung erfolgte am 01.06.2026 um 11:00 Uhr durch Herrn Sven Walter bei DEKRA Automobil GmbH Niederlassung Hamburg, Essener Bogen 10, 22419 Hamburg, ohne Anwesenheit einer bevollmächtigten Person.

Die vorgefundenen Besichtigungsbedingungen waren ausreichend. Das Fahrzeug / Objekt wurde auf einer Hebebühne von unten besichtigt. Im Rahmen der Fahrzeug / Objektbesichtigung wurde ein Probelauf des Motors durchgeführt.

Die am Fahrzeug / Objekt abgelesene Identnummer wurde mit den zur Verfügung stehenden originalen Fahrzeug- / Objektdokumenten verglichen. Hierbei wurde Übereinstimmung festgestellt. Von dem Fahrzeug / Objekt wurden digitale Fotos gefertigt.

Bei der Besichtigung wurden folgende Schlüssel vorgelegt:  
2 Hauptschlüssel.

## Bezugsgrundlagen

Für die Bearbeitung des Vorganges standen folgende Unterlagen zur Verfügung:

- Fz-Schein/Zul.Beschein. Teil I
- Bordbuch und Serviceheft
- HU Nachweis

Auf durchgeführte bzw. ausstehende Reparaturen wird unter dem Punkt "Zustandsbeschreibung" eingegangen.

## Besonderes

Bei der Lackschichtdickenmessung wurden bei mindestens drei Messungen pro Bauteil Lackschichtdicken von 90 µm bis 3100 µm festgestellt.

Es wurde eine optische Überprüfung auf Vorschäden und eine Lackschichtdickenmessung vorgenommen. Dabei wurden Nachlackierungen an folgenden Karosserieteilen festgestellt:

- *Seitenwand hinten links*
- *Tür vorn links*

Ohne weitergehende Untersuchungen wurde nach dem Umfang der festgestellten Nachlackierungen und der Ausführungsqualität nach sachverständigem Ermessen *kein* merkantiler Minderwert angesetzt.

## Fahrzeugbeschreibung

### Zulassungsdaten

Haltereintrag	Heinrich Schwarz, Bürgermeister-Zobel-Ring 14a, 24568 Kaltenkirchen
Kennzeichen	SE AX8282
Tag der Erstzulassung	10.05.2022
Zul.Besch.Teil1/Fz-Schein vom	10.05.2022

## Untersuchungstermine

Fälligkeit HU 07 / 2027

## Technische Daten

Fahrzeugart	Personenkraftwagen
Hersteller	HYUNDAI (TR)
Typ / Verkaufsbezeichnung	AC3 / i10 1.0 T-GDI N-Line
Aufbauart	Limousine
HSN / TSN	5984 / ABL
Fahrzeug-Ident.-Nr.	NLHDR51BANZ125037
Türen	5
Sitzplätze	5
Farbe (Hersteller)	DRAGON RED
Lackierung	Mica
Polster / Farbe	Stoff / Schwarz
Energiequelle / Kraftstoff	Benzin
Motorart / Zylinderanzahl	Reihenmotor / 3
Leistung / Hubraum	74 kW / 998 cm <sup>3</sup>
Schadstoffklasse	EURO6;WLTP;AP;PI/CI; M, N1 I
Getriebe / Gänge	Schaltgetriebe / 5
Felgen	Leichtmetall
Km-Stand abgelesen	104.044

Es wird unterstellt, dass die Gesamtlauflistung dem abgelesenen Km-Stand entspricht.

## Räder / Reifen

Achse	Reifenbezeichnung	Hersteller/Typ	Art	Profiltiefe
1 links	195 / 45 R 16 84 H	Hankook /	S / O	6 mm
		Ventus Prime3 K125 HMC FSL		
rechts	195 / 45 R 16 84 H	Hankook /	S / O	6 mm
		Ventus Prime3 K125 HMC FSL		
2 links	195 / 45 R 16 84 H	Hankook /	S / O	6 mm
		Ventus Prime3 K125 HMC FSL		
rechts	195 / 45 R 16 84 H	Hankook /	S / O	6 mm
		Ventus Prime3 K125 HMC FSL		
Pannenset	Füllflasche haltbar bis 06 / 2026			

S/ Sommer; /O Original; /F Runflat;

## Serienausstattung

ABS mit EBV, Abbiegelicht, Ablagen, Airbag: Fahrer- und Beifahrerseite, Airbag: Seitenairbags vorn, Airbag: Vorhangairbags vorn, Alarmanlage, Assistent: Berganfahrhilfe, Assistent: Fernlichtassistent, Assistent: Spurhalteassistent aktiv, Aufmerksamkeitsassistent (DAA), Autonomer Notbremsassistent (FCA) inkl. Frontkollisionswarner und Fußgängererkennung, Außenspiegel elektrisch von innen einstellbar und beheizbar, Außenspiegel in Schwarz lackiert, Außenspiegel mit integrierten Blinkleuchten, Bordcomputer 3,5" Display, Bremsassistent (BAS), Dachspoiler mit integrierter 3. Bremsleuchte, Digitaluhr, Display: 8-Zoll-Farb-Touchscreen, Drehzahlmesser, ESC Elektrisches Stabilitätsprogramm, Emergency Call System (eCall), Fahrdynamisches Stabilitätsmanagement, Fensterheber elektrisch vorn und hinten, Fernentriegelung für Tankklappe, Frontkollisionswarner (FCW), Frontscheiben-Wisch-/Waschanlage, Gepäckraumbeleuchtung, Geschwindigkeitsregelanlage mit Limiter, Getriebe: 5-Gang-Schaltgetriebe, Halogen-Projektionsscheinwerfer, Heckscheibe, beheizbar, mit Abschaltautomatik, Heckscheiben-Wisch-/Waschanlage, Innenspiegel, manuell abblendbar, Kindersicherung in den hinteren Türen, Klimaautomatik inkl. Pollenfilter und Umluftschalter, Kopfstützen (5) vorn und hinten höhenverstellbar, LED-Rückleuchten, LED-Tagfahrlicht, Lackierung: Mineraleffekt-Lackierung Mangrove Green, Lederschaltknopf, Lenkrad: Höhenverstellbar, Lenkrad: Lederlenkrad, Leuchtweitenregulierung, Licht-aus-Automatik, Nebelscheinwerfer, Nebelschlussleuchte, Ottopratikelfilter, Paket: Funktion, Paket: Komfort, Polster: Stoff, Radio: 2 Lautsprecher hinten, Radio: 2 Lautsprecher vorne, Radio:

Antenne, Radio: DAB Radio, Radio: RDS-Radio, Radiozubehör: Apple CarPlay und Android Auto, Radiozubehör: USB-Ladeanschluss, Rdio: Bluetooth-Freisprecheinrichtung, Räder: Leichtmetallfelgen N Line 6,5 J x 16, Räder: Reifendruckkontrollsystem (TPMS), Rücksitzlehne assymetrisch geteilt umklappbar, Seitenaufprallschutz in den Türen, Servolenkung, elektronisch unterstützt, Sicherheitsgurte, Sicherheitslenksäule neigungsverstellbar, Sitze: Fahrersitz höhenverstellbar, Sitze: ISOFIX-Befestigungssystem hinten, Sonnenblende, Fahrer und Beifahrer, mit Spiegel, Sportpedale in Aluminiumoptik, Start/Stopp-Automatik, Steckdose, 12-Volt vorne, Stoßfänger in Wagenfarbe, Türgriffe in Wagenfarbe lackiert, Verglasung dunkel getönt ab B-Säule, Wegfahrsperre elektronisch, Wärmeschutzverglasung, Zentralverriegelung mit Funkfernbedienung

---

### Sonderausstattung

Lackierung: Mineraleffekt-Lackierung, Paket: Navigation

---

### Zustandsbeschreibung

---

#### Allgemeinzustand und Wartung

Abgesehen von den beschriebenen Schäden/Mängeln weist das Fahrzeug/Objekt einen, bezogen auf Alter und Nutzung, üblichen Gesamtzustand auf. Der Wartungsnachweis ist vollständig. Sämtliche Wartungsarbeiten wurden durch eine markengebundene Fachwerkstatt durchgeführt. Letzte Wartung erfolgte am 12.03.2026 bei Kilometerstand 96.847.

---

#### Nicht akzeptierter Zustand / Ausstehende Reparaturen

##### Bezeichnung des Schadens / Rep.-Weg

Frontscheibe, Steinschlag mit Rissbildung, erneuern (Bild 9, 10); Türkantenschutz vorn links, eingerissen, erneuern (Bild 12); Klimakondensator, Kühllamellen gebrochen, erneuern (Bild 19); Tür vorne links Türrahmen, zerkratzt, smart repair (Bild 13); Tür vorne links, mehrfach eingedellt, instandsetzen und lackieren mit Lackaufbau (Bild 17, 18); Tür hinten rechts Einstieg, zerkratzt, smart repair (Bild 15); Tür vorne rechts Einstieg, zerkratzt, smart repair; Tür hinten links Einstieg, zerkratzt, smart repair (Bild 14); Tür vorne links Einstieg, zerkratzt, smart repair (Bild 11, 16); Lackvorbereitung;

---

### Schlusswort

Dieses Bewertungsgutachten wurde unparteiisch und nach bestem Wissen und Gewissen erstellt.

Der Sachverständige  
Sven Walter

Im Rahmen einer Weitergabe oder Veröffentlichung dieses Dokuments, sind die allgemein gültigen datenschutzrechtlichen Grundsätze, insbesondere hinsichtlich der Anonymisierung personenbezogener Daten, zwingend einzuhalten.

---

### Anlagen

Fotoanlage  
Rücknahmeprotokoll  
Rechenblatt Bew. Pkw

Dieses Dokument wurde elektronisch gefertigt und ist auch ohne Unterschrift gültig.



Bild 1 : Diagonal von vorne



Bild 2 : Diagonal von hinten



Bild 3 : Fahrzeuginnenraum durch die Beifahrertür



Bild 4 : Kombiinstrument (betriebsbereit) mit Km-Stand



Bild 5 : Schlüssel und ggfls. Serviceheft, Navi-CD

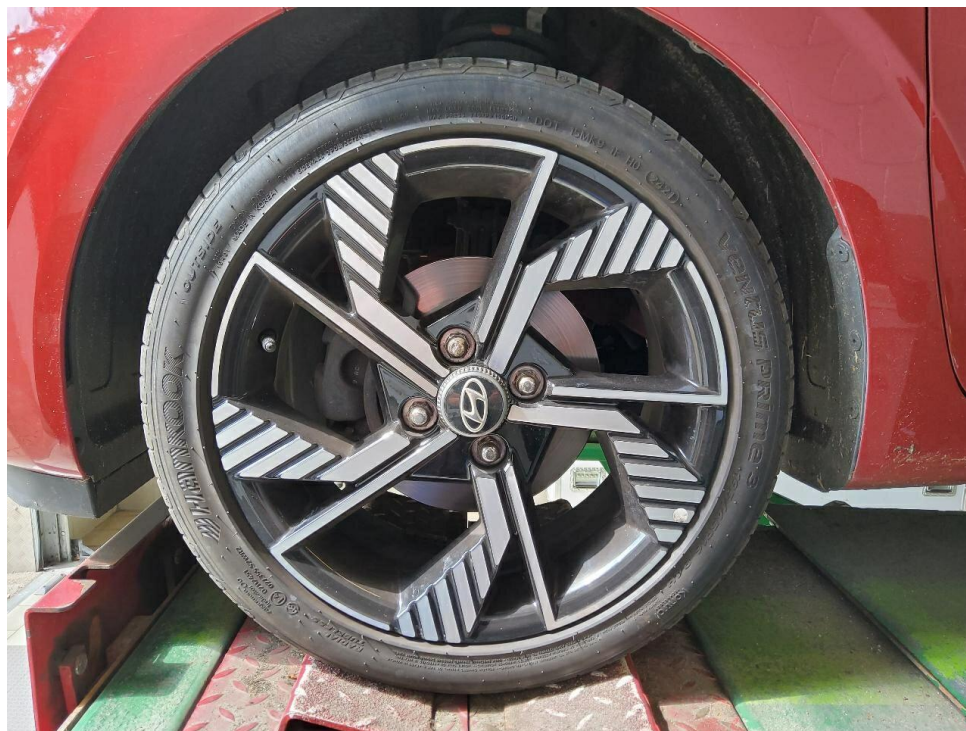


Bild 6 : montierter Sommerradsatz



Bild 7 : Instandsetzung Seitenwand hinten links



Bild 8 : Reoaturlackierung Tür vorn links



Bild 9 : Frontscheibe, Steinschlag mit Rissbildung

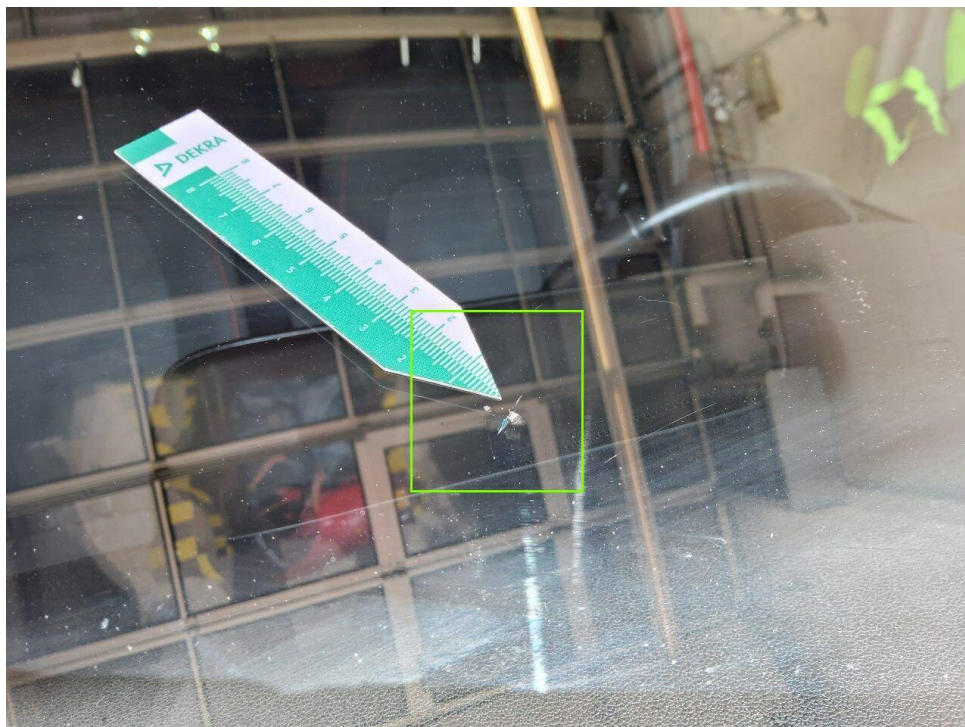


Bild 10 : Frontscheibe, Steinschlag mit Rissbildung



Bild 11 : Tür vorne links Einstieg, zerkratzt, smart repair

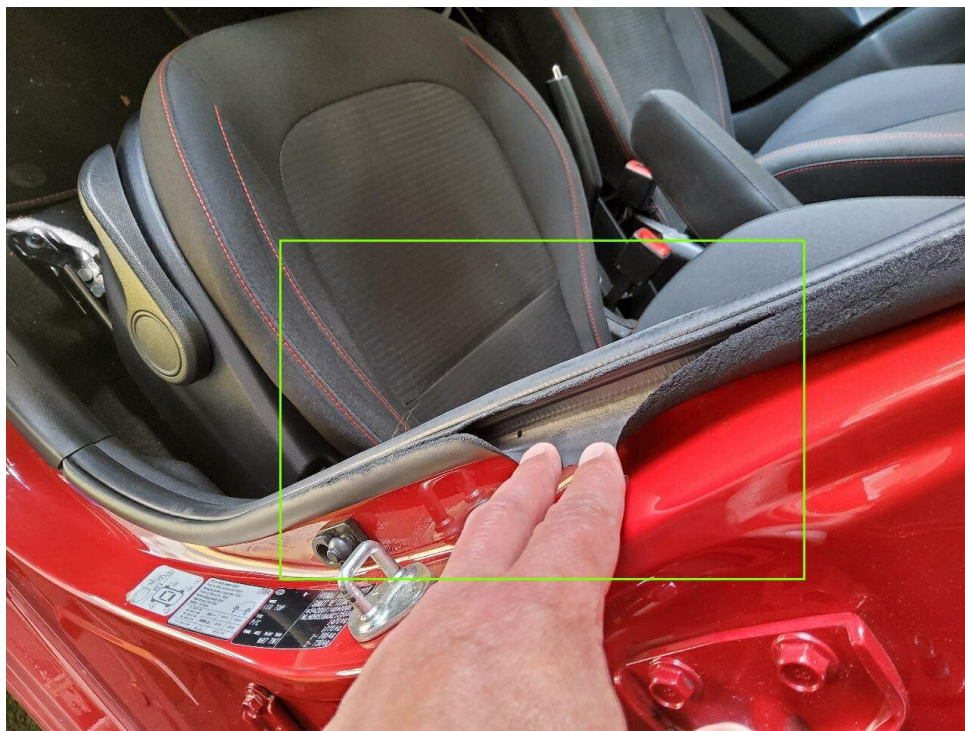


Bild 12 : Türkantenschutz vorn links, eingerissen



Bild 13 : Tür vorne links Türrahmen, zerkratzt, smart repair



Bild 14 : Tür hinten links Einstieg, zerkratzt, smart repair



Bild 15 : Tür hinten rechts Einstieg, zerkratzt, smart repair

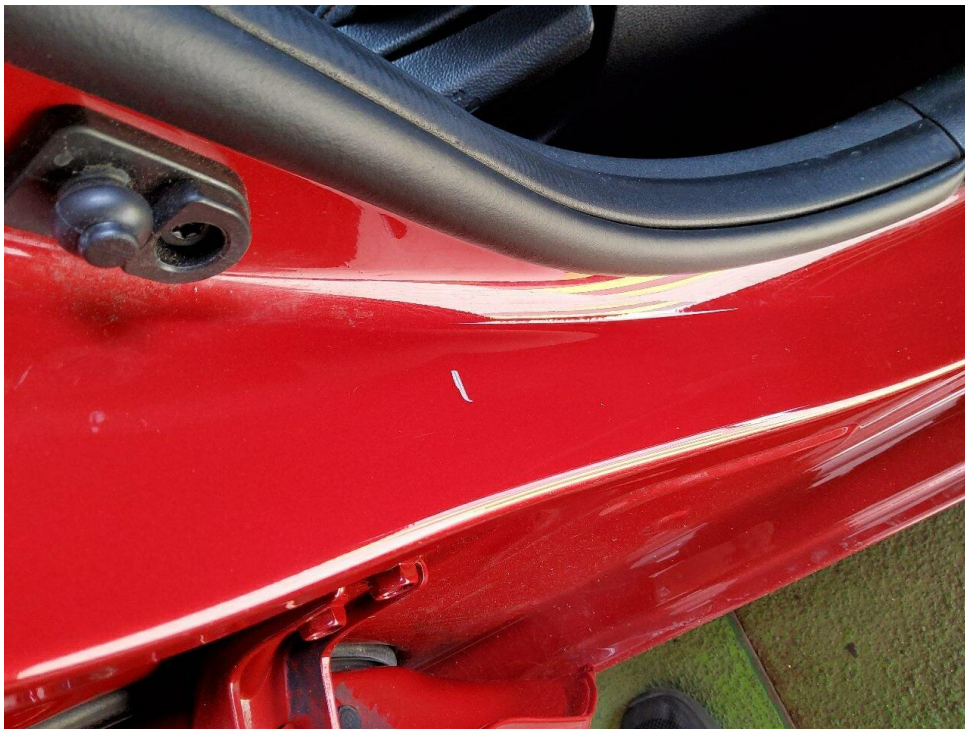


Bild 16 : Tür vorne links Einstieg, zerkratzt, smart repair



Bild 17 : Tür vorne links, mehrfach eingedellt, instandsetzen und lackieren mit Lackaufbau

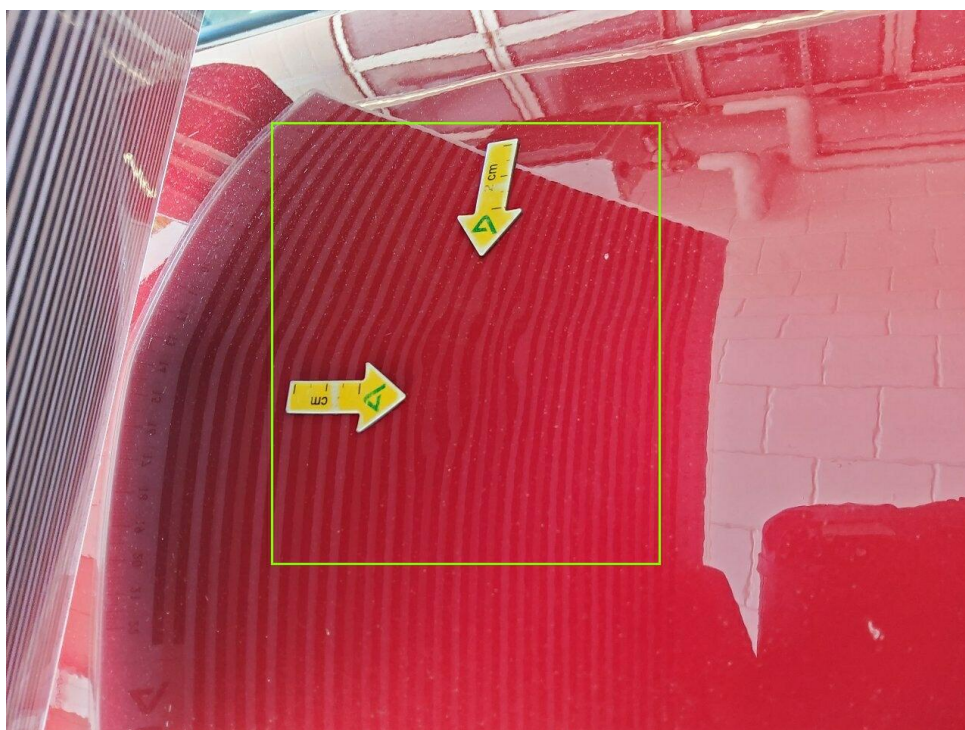


Bild 18 : Tür vorne links, mehrfach eingedellt, instandsetzen und lackieren mit Lackaufbau



Bild 19 : Klimakondensator, Kühllamellen gebrochen

DEKRA Automobil GmbH  
Essener Bogen 10, 22419 Hamburg

Allane SE Rückgabeabteilung  
Parkring 33  
85748 Garching b.München

DEKRA Automobil GmbH  
Niederlassung Hamburg  
Essener Bogen 10  
22419 Hamburg  
Telefon 040 / 23603-0  
Fax 040 / 23603-235  
E-Mail hamburg.automobil@dekra.com



Ansprechpartner:  
Sven Walter  
Tel. direkt 04023603-251  
Tel. mobil 015140030551

## Bewertungsgutachten / Rechedaten

**Kennzeichen**                      **SE AX8282**                      **FIN**                      **NLHDR51BANZ125037**

### Vorgang

Kunden-Nr.                                      0213605354  
Auftraggeber                                    Allane SE Rückgabeabteilung, Parkring 33, 85748 Garching b.München  
Ihr Auftrag vom                                    28.05.2026, telefonisch.  
Besichtigung                                      01.06.2026, 11:00 Uhr, durch Herrn Sven Walter bei DEKRA Automobil GmbH  
Niederlassung Hamburg, Essener Bogen 10, 22419 Hamburg ohne Anwesenheit  
einer bevollmächtigten Person.  
Bewertet auf                                      01.06.2026  
Betrifft    Vertragsnummer 80505171  
Auftragsnummer elsrn004472  
Rahmenkostenstelle RDA

### Bemerkungen

Bei der Lackschichtdickenmessung wurden bei mindestens drei Messungen pro Bauteil Lackschichtdicken von 90 µm bis 3100 µm festgestellt.  
Es wurde eine optische Überprüfung auf Vorschäden und eine Lackschichtdickenmessung vorgenommen. Dabei wurden Nachlackierungen an folgenden Karosserieteilen festgestellt:  
- *Seitenwand hinten links*  
- *Tür vorn links*  
Ohne weitergehende Untersuchungen wurde nach dem Umfang der festgestellten Nachlackierungen und der Ausführungsqualität nach sachverständigem Ermessen *kein* merkantiler Minderwert angesetzt.  
Die vorgefundenen Besichtigungsbedingungen waren ausreichend. Das Fahrzeug / Objekt wurde auf einer Hebebühne von unten besichtigt. Im Rahmen der Fahrzeug / Objektbesichtigung wurde ein Probelauf des Motors durchgeführt.  
Für die Bearbeitung des Vorganges standen folgende Unterlagen zur Verfügung: - Fz-Schein/Zul.Beschein. Teil I  
- Bordbuch und Serviceheft - HU Nachweis  
2 Hauptschlüssel vorgelegt.

### Fahrzeugdaten

Erstzulassung	10.05.2022	Letzte Zulassung	10.05.2022
Fahrzeugart	PKW	Hersteller	HYUNDAI
Typ / Verkaufsbez.	i10 1.0 T-GDI N-Line	Aufbauart	Limousine
Türen	5	Sitzplätze	5
Fahrzeug-Ident.-Nr.	NLHDR51BANZ125037	HSN / TSN	5984 / ABL
Schlüssel-Nr.	10340469	Km-Stand abgelesen	104044
Nächste HU §29 StVZO	07 / 2027	Energiequelle / Kraftstoff	Benzin
Zylinderanzahl	3 / Reihenmotor	Leistung (kW)	74

Hubraum (ccm)	998	Schadstoffklasse:	EURO6;WLTP;AP;PI/CI; M, N1 I
Getriebe / Gänge Farbe (Hersteller)	Schaltgetriebe / 5 DRAGON RED / Mica	Felgen Polster / Farbe	Leichtmetall Stoff / Schwarz

Es wird unterstellt, dass die Gesamtleistung dem abgelesenen Km-Stand entspricht.

### Räder / Reifen

Achse	Reifenbezeichnung	Hersteller/Typ	Art	Profiltiefe
1 links	195 / 45 R 16 84 H	Hankook / Ventus Prime3 K125 HMC FSL	S / O	6 mm
rechts	195 / 45 R 16 84 H	Hankook / Ventus Prime3 K125 HMC FSL	S / O	6 mm
2 links	195 / 45 R 16 84 H	Hankook / Ventus Prime3 K125 HMC FSL	S / O	6 mm
rechts	195 / 45 R 16 84 H	Hankook / Ventus Prime3 K125 HMC FSL	S / O	6 mm
Pannenset	Füllflasche haltbar bis 06 / 2026			

S/ Sommer; /O Original; /F Runflat;

Fz. Neupreis	21.365 EUR	Fz. Notierung	<b>0</b>
Fz. Grundwert: ( 50 Mon): VO			<b>12.652 EUR</b>

### Serienausstattung

Serie: ABS mit EBV, Abbiegelicht, Ablagen, Airbag: Fahrer- und Beifahrerseite, Airbag: Seitenairbags vorn, Airbag: Vorhangairbags vorn, Alarmanlage, Assistent: Berganfahrhilfe, Assistent: Fernlichtassistent, Assistent: Spurhalteassistent aktiv, Aufmerksamkeitsassistent (DAA), Autonomer Notbremsassistent (FCA) inkl. Frontkollisionswarner und Fußgängererkennung, Außenspiegel elektrisch von innen einstellbar und beheizbar, Außenspiegel in Schwarz lackiert, Außenspiegel mit integrierten Blinkleuchten, Bordcomputer 3,5" Display, Bremsassistent (BAS), Dachspoiler mit integrierter 3. Bremsleuchte, Digitaluhr, Display: 8-Zoll-Farb-Touchscreen, Drehzahlmesser, ESC Elektrisches Stabilitätsprogramm, Emergency Call System (eCall), Fahrdynamisches Stabilitätsmanagement, Fensterheber elektrisch vorn und hinten, Fernentriegelung für Tankklappe, Frontkollisionswarner (FCW), Frontscheiben-Wisch-/Waschanlage, Gepäckraumbeleuchtung, Geschwindigkeitsregelanlage mit Limiter, Getriebe: 5-Gang-Schaltgetriebe, Halogen-Projektionsscheinwerfer, Heckscheibe, beheizbar, mit Abschaltautomatik, Heckscheiben-Wisch-/Waschanlage, Innenspiegel, manuell abblendbar, Kindersicherung in den hinteren Türen, Klimaautomatik inkl. Pollenfilter und Umluftschalter, Kopfstützen (5) vorn und hinten höhenverstellbar, LED-Rückleuchten, LED-Tagfahrlicht, Lackierung: Mineraleffekt-Lackierung Mangrove Green, Lederschaltknopf, Lenkrad: Höhenverstellbar, Lenkrad: Lederlenkrad, Leuchtweitenregulierung, Licht-aus-Automatik, Nebelscheinwerfer, Nebelschlussleuchte, Ottopratikelfilter, Paket: Funktion, Paket: Komfort, Polster: Stoff, Radio: 2 Lautsprecher hinten, Radio: 2 Lautsprecher vorne, Radio: Antenne, Radio: DAB Radio, Radio: RDS-Radio, Radiozubehör: Apple CarPlay und Android Auto, Radiozubehör: USB-Ladeanschluss, Rdio: Bluetooth-Freisprecheinrichtung, Räder: Leichtmetallfelgen N Line 6,5 J x 16, Räder: Reifendruckkontrollsystem (TPMS), Rücksitzlehne assymetrisch geteilt umklappbar, Seitenaufprallschutz in den Türen, Servolenkung, elektronisch unterstützt, Sicherheitsgurte, Sicherheitslenksäule neigungsverstellbar, Sitze: Fahrersitz höhenverstellbar, Sitze: ISOFIX-Befestigungssystem hinten, Sonnenblende, Fahrer und Beifahrer, mit Spiegel, Sportpedale in Aluminiumoptik, Start/Stop-Automatik, Steckdose, 12-Volt vorne, Stoßfänger in Wagenfarbe, Türgriffe in Wagenfarbe lackiert, Verglasung dunkel getönt ab B-Säule, Wegfahrsperrung elektronisch, Wärmeschutzverglasung, Zentralverriegelung mit Funkfernbedienung

### Sonderausstattung

Code	Bezeichnung	MG	NP	Datum	VK	
	Lackierung: Mineraleffekt-Lackierung	5	570*		102	
	Paket: Navigation	4	1250*		331	
* = Hersteller-Neupreis    () = Tabellenwert;					VK	<b>433 EUR</b>

Zwischenwert 1 13.085 EUR

### Allgemeinzustand und Wartung

Abgesehen von den beschriebenen Schäden/Mängeln weist das Fahrzeug/Objekt einen, bezogen auf Alter und Nutzung, üblichen Gesamtzustand auf.

Sämtliche Wartungsarbeiten wurden durch eine markengebundene Fachwerkstatt durchgeführt.

Wartungsnachweis:            vollständig  
 letzte Wartung:                am 12.03.2026 bei Kilometerstand 96.847

### Km-Korrektur

Km = 104044            Kateg.: 21 = 42750            Diff. = -61294  
 BZ2K = -30.6055        (AS = 0.880783 BS = -0.005001) **-4.005 EUR**

### Nicht akzeptierter Zustand / Ausstehende Reparaturen

Bezeichnung des Schadens / Rep.-Weg	Rep.Kost brutto	Anrechn.	Minderwert brutto
1. Frontscheibe, Steinschlag mit Rissbildung, erneuern (Bild 9, 10)	1.185	voll	-1.185
2. Türkantenschutz vorn links, eingerissen, erneuern (Bild 12)	94	voll	-94
3. Klimakondensator, Kühllamellen gebrochen, erneuern (Bild 19)	737	anteilig	-303
4. Tür vorne links Türrahmen, zerkratzt, smart repair (Bild 13)	125	voll	-125
5. Tür vorne links, mehrfach eingedellt, instandsetzen und lackieren mit Lackaufbau (Bild 17, 18)	609	anteilig	-250
6. Tür hinten rechts Einstieg, zerkratzt, smart repair (Bild 15)	125	voll	-125
7. Tür vorne rechts Einstieg, zerkratzt, smart repair	125	voll	-125
8. Tür hinten links Einstieg, zerkratzt, smart repair (Bild 14)	125	voll	-125
9. Tür vorne links Einstieg, zerkratzt, smart repair (Bild 11, 16)	125	voll	-125
10. Lackvorbereitung	200	voll	-200
<b>Rep.Kosten insgesamt / Minderwert</b>	<b>3.450</b>		<b>-2.657 EUR</b>

Zwischenwert 2 6.423 EUR

## Reifenbewertung

Korrektur für anteilig im GW enthaltene Bereifung				-196 EUR
Zuschlag für montierte Bereifung (neuwertig)				291 EUR
Abzug für Reifenzustand	vorne links	6 mm	SO	-24 EUR
	vorne rechts	6 mm	SO	-24 EUR
	hinten links	6 mm	SO	-24 EUR
	hinten rechts	6 mm	SO	-24 EUR

Legende

S/ Sommer /O Original /F Runflat

**-1 EUR**

Zwischenwert 3

6.422 EUR

Zwischenwert 4

6.422 EUR

Rechn. Ergebnis:

EK= 4.834,00 EUR

WD= 1.589,00 EUR

VK= 6.423,00 EUR

## Zusammenfassung und Ergebnis

<b>Einkaufswert</b>	ohne MwSt.	<b>4.075,63 EUR</b>
Mehrwertsteuer	(bei Regelbesteuerung)	<b>774,37 EUR</b>
<b>Einkaufswert</b>	mit 19% MwSt.	<b>4.850,00 EUR</b>

<b>Verkaufswert</b>	ohne MwSt.	<b>5.378,15 EUR</b>
Mehrwertsteuer	(bei Regelbesteuerung)	<b>1.021,85 EUR</b>
<b>Verkaufswert</b>	mit 19% MwSt.	<b>6.400,00 EUR</b>

Der Sachverständige  
Sven Walter

Im Rahmen einer Weitergabe oder Veröffentlichung dieses Dokuments, sind die allgemein gültigen datenschutzrechtlichen Grundsätze, insbesondere hinsichtlich der Anonymisierung personenbezogener Daten, zwingend einzuhalten.

Alle systemseitig ermittelten Werte können Auf- oder Abrundungen enthalten.  
Dieses Dokument wurde elektronisch gefertigt und ist auch ohne Unterschrift gültig.