



# Zustandsbericht

- Protokoll der Fahrzeugbewertung -

Berichts-Nr: 10270993  
vom: 21.03.2026

## » Übersicht

**Auftrags-Nr:** 1002366236  
**Besichtigt am:** 19.03.2026 15:33  
**Berichts-Nr:** 10270993  
**FIN:** TMBJR7NP5P7038981



Fahrzeugansicht - diagonal  
vorne links



Fahrzeugansicht - diagonal  
hinten rechts



Innenraum - Cockpit mit  
Laufleistung



# Zustandsbericht

- Protokoll der Fahrzeugbewertung -

Berichts-Nr: 10270993  
vom: 21.03.2026

## » Fahrzeugdaten

<b>Fahrzeugkategorie:</b>	Personenkraftwagen
<b>Fahrzeugart:</b>	Kombi
<b>Hersteller:</b>	Skoda
<b>Modell:</b>	Superb
<b>HSN / TSN:</b>	8004 / AWB
<b>Erstzulassungsdatum:</b>	04.04.2023
<b>Laufleistung:</b>	70.393 km
<b>Nachweis Kilometerstand:</b>	Abgelesen
<b>Farbe:</b>	Graphite-Grau Metallic
<b>Farbe Dach:</b>	Graphite-Grau Metallic
<b>Antriebsart:</b>	Frontantrieb
<b>Motorisierung/Kraftstoff:</b>	Diesel
<b>Hubraum:</b>	2.000 ccm
<b>Leistung:</b>	147 kW (200 PS)
<b>Fahrzeuglänge:</b>	
<b>Fahrzeughöhe:</b>	
<b>Fahrzeugbreite:</b>	
<b>Zulässiges Gesamtgewicht:</b>	
<b>Radstand:</b>	
<b>Anzahl Achsen:</b>	2
<b>Zylinder:</b>	4
<b>Schadstoffklasse:</b>	Euro 6
<b>Anzahl Türen:</b>	4
<b>Anzahl Sitze:</b>	5
<b>Getriebe:</b>	Automatik 7-Gang
<b>Polsterart:</b>	Leder
<b>Interieurfarbe:</b>	Schwarz-Formhimmel in schwarz
<b>Anzahl vorhandene Schlüssel:</b>	3

## » Dokumente & Wartung

<b>Nächste HU:</b>	
<b>Zulassungsbescheinigung (ZBT1 Original) vorhanden:</b>	Ja
<b>Zulassungsbescheinigung entgegengenommen:</b>	Ja
<b>Kennzeichen entgegengenommen:</b>	Beide
<b>Wartungsheft:</b>	Digital
<b>Wartungsnachweis:</b>	Nicht prüfbar
<b>Datum der letzten Wartung:</b>	
<b>Km-Stand bei letzter Wartung:</b>	
<b>Restlauf bis Service:</b>	20.400 KM



# Zustandsbericht

Berichts-Nr: 10270993  
vom: 21.03.2026

- Protokoll der Fahrzeugbewertung -

## » Fahrzeugausstattung

"DRIVING MODE SELECT" und "DCC-ADAPTIVE FAHRWERKSREGELUNG"	Bordliteratur in Deutsch
"KESSY FULL" ohne "SAFE" System	Bordwerkzeug
"LIGHT ASSISTANT" ("COMING HOME", "LEAVING HOME", "TUNNEL LIGHT", "DAY LIGHT")	BRS für Fahrzeuge ohne E-Antrieb (ESC und eBKV)
"REAR VIEW CAMERA MID"	Business Amundsen
"SMART LINK" (drahtlos für Apple)	Chrom-Paket (Ausführung 2)
"SOUND SYSTEM CANTON"	Chromrahmen um die Seitfenster
"Virtual Cockpit"	Climatronic mit Stauluftregelung, FCKW-frei
12 Volt-Steckdose(n)	DAB - Digitaler Radioempfang
230V Wechselrichter und Steckdose für Europa	Dachhimmel schwarz
2-Speichen-Multifunktionslederlenkrad mit Schaltwippen DSG, mit schwarze Um- nähung	Dachreling, eloxiert
2x USB vorne + 2x USB hinten	Dachspoiler
3 Schlüssel	Dämpfung hinten
4 Zyl.Dieselmotor 2,0L Aggr. 05L.B	Dämpfung vorn
4-Zyl.Turbodieselmotor 2,0 L/147 KW(4V) TDI, Common-Rail Grundmotor: T6F	Dekorleiste Piano Black mit Ambiente- Beleuchtung
7-Gang-Automatikgetriebe	Doppelton-Signalhorn
Abdeckungen für Leichtmetallräder	Drehstromgenerator 140 A
Abgasendrohr hinten (Standard)	Dreip.Automatikgurte hinten außen mit ECE-Label
Abgaskonzept, EU6 AP	Dreip.Automatikgurte vo.m.Gurtstraffer und Höheneinstellung
Ablagekasten im Kofferraum mit Deckel in der Seitenverkleidung (Deckel links und rechts) Plus Cargoelement	Dreipunkt-Automatikgurt für mittleren Fondsitz
Akustische Seitliche Fenster vorne mit SunSet	ECO-Funktion
Ambientelicht Ausführung 2	Einbau Differenzierung für Getriebe"DQ381" -- Fahrzeugteile -
Antenne nur für FM Empfang, Diversity	-
Außen-Sound Standard	Elektrische Zusatzheizung
Außenspiegel links, konvex	Erweiterte Innengeräuschkämpfung
Außenspiegel mit Memoryfunktion, autom. abblendbar auf Fahrerseite, elektrisch anklapp-/einstellbar, separat beheizbar	Fahrerkniefahrerairbag
Außenspiegel rechts, konvex	Fahrzeuge mit besonderen Produktaufwer- tungsmaßnahmen
Außenspiegelgehäuse und diverse Anbauteile in Wagenfarbe	Fahrzeugklassen-Differenzierung -3V0-
Ausstattungsstufe - L&K	Federbereich 07 nur Einbausteuerung keine Bedarfsprognose
Automat. Ausfahrbare Scheinwerfer- Reinigungsanlage	Fertigungsablauf Standard
Automatische Distanzregelung (mit follow to stop) und Speed-Limiter	Feststellbremse
Automatische Rolloentriegelung mit Multifunktionsbox	Front Assist inkl. City ANB für ACC high
Batterie 420A (70Ah)	Frontantrieb
Batterie/Generator Kapazität Standard	Frontscheibe, Wärmeschutzglas
Bauteilesatz ohne länderspezifische Bauvorschrift	Fußgängerschutzmaßnahmen erweitert und vorausschauend
Beheizbare Scheibenwaschdüsen vorn	Fußhebelwerk "Standard"
Beheizbare Vordersitze	Gewichtsbereich 4 nur Einbausteuerung keine Bedarfsprognose
Berganfahrassistent	Gurtanlagesignalisation (für alle Passagiere)
Betriebserlaubnis Nachtrag	Heckklappe/Deckel mit elektrischer Öffnung und Schließung, (mit Spindel- antrieb, ohne Virtuelles Pedal)
	Heckscheibenwischer "AERO"
	Innenleuchte im Fußraum vorn und hinten
	Instrumenteneinsatz, Anzeige in KM/H



# Zustandsbericht

 Berichts-Nr: 10270993  
 vom: 21.03.2026

- Protokoll der Fahrzeugbewertung -

Kältemittel R1234yf	Ohne besondere Karosseriemaßnahmen
Kein Sonderfahrzeug, Standard-Ausführung	Ohne CD/DVD für Navigation
Keine Aktionsausführung	Ohne Dacheinsatz (Voll Dach)
Kindersicherung, elektrisch betätigt	Ohne Durchladeeinrichtung
Kindersitzverankerung für Kindersitzsystem ISO FIX	Ohne Elektromotor ( Hybrid )
Komfortsitze vorn	Ohne erweitertem Sicherheitssystem
Komforttelefonie mit LTE und Wireless charging	Ohne Feuerlöscher
Kopfstützen hinten (3 Stück)	Ohne Garagentoröffner
Kopfstützen vorn	Ohne Gepäck-Spinne/Netz/Tasche
Kraftstoffbehälter	Ohne Head-Up Display
Kraftstoffsystem Diesel	Ohne Kindersitz
Kühlerschutzgitter mit Chromleiste	Ohne Kindersitzverankerung vorn (ISOFIX)
Landesverkaufsprogramm Deutschland	Ohne Ladeboden
Lane Assist mit adaptiver Spurführung + Emergency Assist	Ohne Ladedose
Leergewichtsbereich 1	Ohne Ladekabel
Lehnenfermentriegelung aus Kofferraum	Ohne Lehnenentriegelung für Vordersitze
Leichtmetallräder "PROPUS AERO" 8Jx18" schwarz glanzgedreht	Ohne Müdigkeitserkennung
Lendenwirbelstütze, elektr. einstellbar in Vordersitzlehnen	Ohne Schmutzfänger
Leuchtwertenregulierung, autom/dynamisch mit Kurvenfahrlicht (AFS 1)	Ohne Sitzbelüftung/Massagesitze
Linkslenker	Ohne Sonnenschutzrollo
Matrix-Beam	Ohne Spurwechselassistent
Mit Elektrische Lenksäulenverriegelung (ELV)	Ohne Systeme für den Fahrzeugzugang
Mit Halter	Ohne Überführungsausrüstung
Mit Multifunktionskamera	Ohne Uhr
Mit Verkehrszeichenerkennung	Ohne Vorbereitung Einbau Funkgerät
Mittelarmlehne vorn	Ohne zus. Funktionsfehleranzeige
Mittelkonsole	Ohne zus. Triebwerks-Unterschutz
Motorenstart Standard	Ohne Zusatz-/Standheizung
Navi Amundsen + Web radio	Ohne zusätzliche Bereifung
Nebelscheinwerfer und Abbiegeleuchte	Optionsinfotainment (MIB3)
Nebelschlussleuchte	Pannen-Set
Netztrennwand	PDC + "MANOEUVRE ASSIST" - Parksensoren vorne & hinten mit aut. Bremse Funktion
Nicht Heissland	Preisstützung
Nichtraucherausführung	Radschrauben Standard
Normal-Lackierung	Radstand
Notrufsystem eCall+	Rechtsverkehr
Ohne 2. Batterie	Regionscode " ECE " für Radio
Ohne Adapter	Reifen 235/45 R18 94W Super-Rollwiderstandsoptimiert
Ohne Aktivkohlebehälter mit SCR	Reifen ohne Festlegung der Reifenmarke
Ohne alternativ-Antriebssystem	Reifendruckkontrolle
Ohne Anhängervorrichtung	Remote Access / Remote Access + Online Infotainment
Ohne Beifahrersitzverstellung vom Fond	Remote Access + Infotainment Online 3 Jahre



# Zustandsbericht

- Protokoll der Fahrzeugbewertung -

Berichts-Nr: 10270993  
vom: 21.03.2026

Rücksitzbank ungeteilt, Lehne geteilt umlegbar mit Mittelarmlehne  
Schalthebelknopf/-Griff in Leder  
Scheibenbremsen hinten  
Scheibenbremsen vorn  
Scheibenwischer-Intervallschaltung mit Licht/Regensensor  
Schriftzugsatz in Grundauführung  
Seitenairbag vorn, mit Kopfairbag  
Seitliche Exterieur Chromleisten + Einstiegsleisten  
Serienkraftstoff-Erstbefüllung  
Serviceanzeige 30000 km oder 2 Jahre ( variabel )  
Servolenkung, geschwindigkeitsabhängig (Servotronic)  
Sicherheitsinnenspiegel automatisch abblendbar  
Sitzbezüge in Leder  
Sitzeinstellung, elektrisch für beide Vordersitze mit Memory  
Sonnenblende mit Make-up Spiegel und LED Beleuchtung und Airbagschild  
Spezielles Typschild für EG für M1-Pkw  
Sprachsteuerung  
Standard-Klimazonen  
Start/Stop-Anlage mit Rekuperation  
Stoßfänger Komfort  
Textilfußmatten  
Tilgergewicht Lenkrad, XX HZ  
TOP LED Rückleuchte  
Trägerfrequenz 433,92 bis 434,42 MHz  
Transportschutzfolie (Mindestschutz) mit zus. Transportschutzmaßnahmen  
Tür und Seitenverkleidung Schaumfolie und Gewebe  
Typprüfand Deutschland  
Variant/Avant  
Variante Grundausrüstung  
Voll LED TOP Scheinwerfer mit Matrix Beam Fernlicht Funktion inkl. Welcome Effekt  
Wartungsintervallverlängerung  
Wegfahrsperrung elektronisch  
Zus. Warnleuchten (Türbereich)



# Zustandsbericht

- Protokoll der Fahrzeugbewertung -

Berichts-Nr: 10270993  
vom: 21.03.2026

## » Bereifung

### MONTIERTE BEREIFUNG

Derzeit sind ein oder mehrere Reifen am Fahrzeug montiert, die nicht zum Lieferumfang gehören.

Hersteller	Ort	Position	Typ	Felge	Dimension	Profiltiefe
Dunlop	Vorne	Links	Winter	Aluminium	215/55 R 17 98 V	6,0 mm
Dunlop	Vorne	Rechts	Winter	Aluminium	215/55 R 17 98 V	6,0 mm
Dunlop	Hinten	Links	Winter	Aluminium	215/55 R 17 98 V	7,0 mm
Dunlop	Hinten	Rechts	Winter	Aluminium	215/55 R 17 98 V	7,0 mm

**Reifen zulässig:** Ja**Reifen verkehrssicher:** Ja

### ZUSÄTZLICHE BEREIFUNG

Hersteller	Ort	Position	Typ	Felge	Dimension	Profiltiefe
Goodyear			Sommer	Aluminium	235/45 R 94 94 W	7,0 mm
Goodyear			Sommer	Aluminium	235/45 R 94 94 W	7,0 mm
Goodyear			Sommer	Aluminium	235/45 R 94 94 W	7,0 mm
Goodyear			Sommer	Aluminium	235/45 R 94 94 W	7,0 mm

**Reifen zulässig:** Ja**Reifen verkehrssicher:** Ja

### ERSATZ-/NOTRAD & ZUBEHÖR

**Tirefit vorhanden:** Ja**Tirefit Ablaufdatum:** 01.2027**Kompressor vorhanden:** Ja**Wagenheber vorhanden:** Ja



# Zustandsbericht

- Protokoll der Fahrzeugbewertung -

Berichts-Nr: 10270993  
vom: 21.03.2026

## » Wertmindernde Faktoren

Nr	Bauteil	Schadensbeschreibung	Reparaturempfehlung
1	Alufelge glanzgedreht vorne rechts	Kratzer	Optische Wertminderung
2	Alufelge glanzgedreht hinten rechts	Kratzer	Optische Wertminderung
3	Reifen vorne rechts	Riss	Ersetzen
4	Stoßfänger hinten	Kratzer	Smart Repair

## » Gebrauchsspuren

Das Fahrzeug weist dem Alter, der Laufleistung und dem Einsatzzweck entsprechende Gebrauchsspuren auf.



# Zustandsbericht

- Protokoll der Fahrzeugbewertung -

Berichts-Nr: 10270993  
vom: 21.03.2026

## » Merkantile Wertminderung

Vorschäden bekannt:	Nein
Vorschäden feststellbar:	Ja
Nachlackierungen vorhanden:	Ja
Nachlackierungen professionell ausgeführt:	Ja
Lackschichtdickenmessung durchgeführt:	Ja - mit Auffälligkeiten/Abweichungen

### ERGEBNISSE DER LACKSCHICHTDICKENMESSUNG

Bauteil	Lack ( $\mu\text{m}$ )
Lackschichtdicke Tür hinten rechts ( $\mu\text{m}$ )	213,0

Pro Bauteil wurden mindestens 3 Messungen durchgeführt.



# Zustandsbericht

Berichts-Nr: 10270993  
vom: 21.03.2026

- Protokoll der Fahrzeugbewertung -

## » Hinweise zum Zustandsbericht

**Angaben zum Auftrag und zum Bewertungsumfang:**

Es wurde der Auftrag erteilt, einen Zustandsbericht über das beschriebene Fahrzeug zu erstellen.

Die Fahrzeugzustandsbewertung erfolgte auftragsgemäß auf Basis der vom Auftraggeber vorgegebenen Standards für Fahrzeugbewertungen. Die Feststellungen im Einzelfall trifft der Sachverständige aufgrund eigener Sachkunde und nach eigenem sachverständigen Ermessen.

**Fahrzeug-Identifizierung:**

TMBJR7NP5P7038981

FIN abgelesen und stimmt mit Unterlagen überein

**Allgemeinzustand:**

Gepflegter Allgemeinzustand

**Besichtigungsbedingungen:**

Ausreichend

**Hebebühne/Hubmittel benutzt:**

Nein

**Motorenlauf durchgeführt:**

Ja

**Fahrprobe durchgeführt:**

Ja



# Zustandsbericht

- Protokoll der Fahrzeugbewertung -

Berichts-Nr: 10270993  
vom: 21.03.2026

## » Sonstige Bemerkungen

Vorliegendes Exemplar wurde auf elektronischem Wege erzeugt. Es ist ohne Originalunterschrift gültig.



# Zustandsbericht

- Protokoll der Fahrzeugbewertung -

Berichts-Nr: 10270993  
vom: 21.03.2026

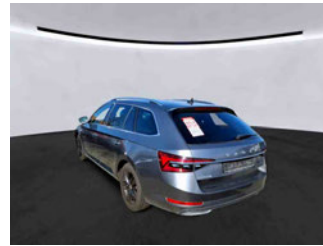
## » Ansichtsfotos



Fahrzeugansicht - diagonal vorne links



Fahrzeugansicht - diagonal vorne rechts



Fahrzeugansicht - diagonal hinten links



Fahrzeugansicht - diagonal hinten rechts



Innenraum - Cockpit mit Laufleistung



Seitenansicht - Schweller links



Seitenansicht - Schweller rechts



Fahrzeug - Typenschild/Fahrgestellnummer



Räder - Rad montiert vorne links



Räder - Rad montiert vorne rechts



Räder - Rad montiert hinten links



Räder - Rad montiert hinten rechts



Räder - Rad beiliegend #1



Räder - Rad beiliegend #2



Räder - Rad beiliegend #3



Räder - Rad beiliegend #4



Innenraum - Mittelkonsole



Fahrzeug - Motorraum offen



Equipment - Boardmappe/ Securitybag



Innenraum - Kofferraum



# Zustandsbericht

- Protokoll der Fahrzeugbewertung -

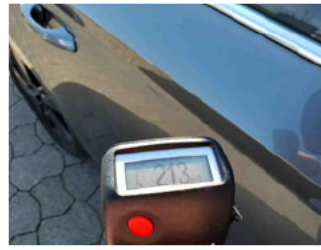
Berichts-Nr: 10270993  
vom: 21.03.2026



Fahrzeug - abgegebene ZB1



Räder - eingelegt im Fahrzeug



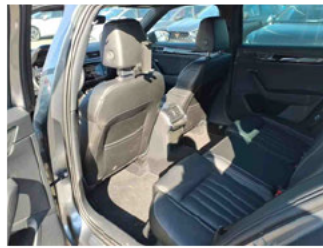
Lackstärke Tür hinten rechts



Fahrzeug - Serviceunterlagen /  
Wartungsnachweis



Innenraum - vorne



Innenraum - hinten



Räder - Haltbarkeitsdatum  
Tirefit



Innenraum -  
Navigationsgerät/Radio

## » Beschädigungsfotos

### WERTMINDERNDE FAKTOREN

1 - Alufelge glanzgedreht vorne rechts - Kratzer - Optische Wertminderung



2 - Alufelge glanzgedreht hinten rechts - Kratzer - Optische Wertminderung



3 - Reifen vorne rechts - Riss - Ersetzen



4 - Stoßfänger hinten - Kratzer - Smart Repair

