

» Übersicht

Auftrags-Nr: 1002398723
Besichtigt am: 08.04.2026 16:27
Berichts-Nr: 10386003
FIN: VSSZZZKLZNR034902



Fahrzeugansicht - diagonal
vorne links



Fahrzeugansicht - diagonal
hinten rechts



Innenraum - Cockpit mit
Laufleistung

» Fahrzeugdaten

Fahrzeugkategorie:	Personenkraftwagen
Fahrzeugart:	Kombi
Hersteller:	Seat
Modell:	Leon
HSN / TSN:	7593 / ASL
Erstzulassungsdatum:	14.03.2022
Laufleistung:	79.244 km
Nachweis Kilometerstand:	Abgelesen
Farbe:	"Urban" Silber
Farbe Dach:	"Urban" Silber
Antriebsart:	Frontantrieb
Motorisierung/Kraftstoff:	Diesel
Hubraum:	2.000 ccm
Leistung:	110 kW (150 PS)
Fahrzeuglänge:	
Fahrzeughöhe:	
Fahrzeugbreite:	
Zulässiges Gesamtgewicht:	
Radstand:	
Anzahl Achsen:	2
Zylinder:	4
Schadstoffklasse:	Euro 6
Anzahl Türen:	4
Anzahl Sitze:	5
Getriebe:	Automatik 7-Gang
Polsterart:	Stoff
Interieurfarbe:	Kaltgrau - Kristallgrau-Braun
Anzahl vorhandene Schlüssel:	2

» Dokumente & Wartung

Nächste HU:	
Zulassungsbescheinigung (ZBT1 Original) vorhanden:	Ja
Zulassungsbescheinigung entgegengenommen:	Ja
Kennzeichen entgegengenommen:	Keine
Wartungsheft:	Digital
Wartungsnachweis:	Nicht prüfbar
Datum der letzten Wartung:	
Km-Stand bei letzter Wartung:	

» Fahrzeugausstattung

12 Volt-Steckdose im Kofferraum	Drehstromgenerator 140 A
2 Leseleuchten vorn,2 hinten	Drei.-Automatikgurte vorn
4 Zyl.Dieselmotor 2,0L Aggr. 05L.C	Dreip.Automatikgurte hinten außen mit ECE-Label
4-Zyl.-Turbodiesel 2,0 l/110 kW (4V) CR Grundmotor: T37/T3Y/TS1/T4P/TR1/TOP/ TON/T13/T29/TM4/TD1/TI9/T11/T3C, TDI	Dreipunkt-Automatikgurt für mittleren Fondsitz
7-Gang-Automatikgetriebe "A7"	Einbau Differenzierung für Getriebe"DQ381" -- Fahrzeugteile -
Abgaskonzept, EU6 AP	-
Abwicklung Serie	Einparkhilfe
Airbag FS und BFS, ohne Knieairbag, mit BFS-Deaktivierung	Einstiegleisten in den Türausschnitten (beleuchtet)
Alarm	Elektrische Luftzusatzheizung
Ambientelicht Ausführung 2	Entriegelung Hintersitz mechanisch
Antenne nur für FM Empfang, Diversity	Extern, USB Typ-C Datenbuchse(n) und Ladebuchse(n)
Armaturentafel Standard	Fahrzeuge ohne besonderen Produktaufwer- tungsmaßnahmen
Aufkleber/Schilder, deutsch-französisch-holländisch	Fahrzeugklassen-Differenzierung -5FN-
Auspark- und Spurwechselassistent und Ausstiegswarner	Federbereich 08 nur Einbausteuerung keine Bedarfsprognose
Außen-Sound Standard	Fensterheber mit Komfortschaltung und Abschaltsicherung, elektrisch
Außenspiegel elektrisch anklappbar-/ einstellbar, beheizbar, mit Beifahrerspiegelabsenkung	Fernlichtassistent
Außenspiegel Fahrerseite konvex, Beifahrerseite konvex	Fertigungsablauf Standard
Außenspiegelgehäuse lackiert	Feststellbremse
Automatische Distanzregelung (mit follow to stop) und Speed- Limiter	Formteilhimmel ungeteilt
Batterie 420A (70Ah)	FPK-Medium
Batterie/Generator Kapazität Standard	Front Assist mit Warnen und Bremsen auf Fahrzeuge, Fußgänger und Radfahrer
Bauteilesatz ohne länderspezifische Bauvorschrift	Frontantrieb
Betriebserlaubnis Nachtrag	FULL LINK für Radio-Navigationssystem "Media System +", 10"
Betriebsspannung 12 V	Fußhebelwerk "Standard"
Bordliteratur in Deutsch	Gepäckraumabdeckung, schiebbar
Bordwerkzeug	Gepäckraumauskleidung mit Staufächern
BRS für Fahrzeuge ohne E-Antrieb (ESC und eBKV)	Gepäckraumklappe mit sensorgesteuerter Öffnung und Schließung
Chrom-Paket	Gepäcktaschen an Rückenlehnen
Climatronic (3-Zonen) mit Klimabedienteil hinten	Gewichtsbereich 9 nur Einbausteuerung keine Bedarfsprognose
Connectivity Box: Induktive Ladestation + GSM-Verstärker	Gurtkontrolle, E-Kontakt vorn und hinten, optisch und akustisch
Dachreling, blank	Heckscheiben-Wisch-Waschanlage mit Intervallschaltung
Dämpfung hinten,Basis 1	Heckspoiler
Dämpfung vorn	Hinterachse "Standard"
Datenträger für EU, integriert	Höheneinstellung,manuell,für Vordersitze
Dekor-Einlagen für Konsole	Instrumenteneinsatz, Anzeige in KM/H
Diebstahlalarmanlage, Innenraumüber- wachung,Back-up- Horn und Abschleppschutz	Kältemittel R1234yf
Differenzialsperre (XDS) Dynamische Traktions Hilfe	Kein Sonderfahrzeug,Standard-Ausführung
Digitaler Radioempfang	Keine Aktionsausführung
Doppelton-Signalhorn	Kennzeichenträger vorn (groß)

Kindersitzverankerung für Kindersitzsystem I-Size, 2 x top tether und Kindersitzverankerung vorn BF-Seite	Ohne Berg-Anfahr/ Abfahrhilfe/ Komfort- fahrhilfe
Klappbare Haltegriffe, mehrteilig	Ohne besondere Karosseriemaßnahmen
Klimakomfortscheibe	Ohne Car2X
Komfortöffnung Heckklappe (Virtuelles Pedal)	Ohne connect Paket 1
Komforttelefonie mit LTE und Wireless charging	Ohne Dacheinsatz (Voll Dach)
Kompensor Ausf. 1	Ohne Dekorfolien/Embleme
Kopfstützen hinten (3 Stück)	Ohne Elektromotor (Hybrid)
Kopfstützen vorn	Ohne Feuerlöscher
Kraftstoffsystem Diesel	Ohne Fußmatten
Landesverkaufsprogramm Deutschland	Ohne Head-Up Display
Lautsprecher, vorn und hinten	Ohne Individualeinbau
LED- Hauptscheinwerfer	Ohne Ladekabel
Ledermultifunktionslenkrad, beheizbar mit Tiptronic	Ohne Lehnenverriegelung für Vordersitze
Leichtmetallräder 7 1/2J x 17	Ohne Mode3 Ladekabel
Lendenwirbelstütze, manuell einstellbar in Vordersitzlehnen	Ohne Schalthebelknopf/-Griff
Leuchtweitenregulierung	Ohne Scheinwerferreinigungsanlage, ohne Waschwasser-Standanzeige
Linkslenker	Ohne Schriftzugsatz (ohne Typbezeichnung)
Mapcare: Update des Kartenmaterials für Navigationssystem, inklusive Kartenmaterial	Ohne Sitzbelüftung/Massagesitze
Mirror Link plus Wireless "App" plus RSE (Vorbereitung)	Ohne Sonderspezifikationen
Mit Ausweichunterstützung mit Abbiegeassistent	Ohne Stabilisator hinten
Mit erweitertem Sicherheitssystem (PreCrash Basic und Front)	Ohne Systeme für den Fahrzeugzugang
Mit Multifunktionskamera	Ohne Tilgergewicht Lenkrad
Mit Rückfahrkamerasystem (Ausf.2)	Ohne Überführungsausrüstung
Mit Verkehrszeichenerkennung	Ohne Verbandmaterial, ohne Warndreieck
Mittelarmlehne vorn	Ohne Vorbereitung für VTS (Vehicle-Tracing System)
Modul Boden hinten Ausführung 4	Ohne Vorfeldbeleuchtung / Projektionsleuchte (Spiegel)
Müdigkeitserkennung	Ohne zus. Geräuschdämpfungsmaßnahmen für Innenraum
Navigationsgerät-High	Ohne zus. Karosserieabdeckungen seitlich(Steinschlagschutz)
Navigationssystem +, 10"	Ohne zus. Triebwerks-Unterschutz
Nebelscheinwerfer	Ohne Zusatz-/Standheizung
Nebelschlussleuchte	Ohne zusätzliche Bereifung
Netztrennwand	Online-Dienst, mit OCU, mit Head Unit Codierung, ohne WFS-Verbund
Netztrennwand	Optionsinfotainment (MIB3)
Nicht Heissland	Pannen-Set
Nichtraucherausführung	Preisnachlass-Paket
Normalsitze vorn	Privater Notruf
Ohne "drive select"	Proaktiver Insassenschutz, PreCrash Basis und Front
Ohne 2. Batterie	Radschrauben mit Diebstahlsicherung (nicht abschließbar)
Ohne Aktivkohlebehälter mit SCR	Radstand
Ohne alternativ-Antriebssystem	Rechtsverkehr
Ohne Anhängervorrichtung	Regionscode " ECE " für Radio
Ohne beheizbare Scheibenwaschdüsen	Reifen 225/45 R17 91W

Reifen ohne Festlegung der Reifenmarke	Wartungsintervallverlängerung
Reifendruckkontrolle	Werksinterne Steuerung Selbstabholer
Rückfahrkamera	Winterpaket: Sitzheizung vorn und Lenkradheizung
Rücksitzbank ungeteilt, Lehne geteilt umlegbar mit Mittelarmlehne	Zierleisten blank
Safe & Driving L (in Kombination mit Navigationssystem)	
SBBR-Leuchte in LED-Technik	
Scheiben seitlich in Wärmeschutzverglasung, ab B-Säule und hinten dunkel eingefärbt	
Scheibenbremsen hinten	
Scheibenbremsen vorn	
Scheibenwischer-Intervallschaltung mit Licht/Regensensor	
Schlüsselloses Schließ- und Startsystem "Keyless Advanced" mit Safesicherung	
Schublade unter dem linken Vordersitz	
SEAT CONNECT gen3 - Medien & Internet	
SEAT CONNECT gen3 - Sicherheit & Service, Remote-Zugriff und Online-Infotainment	
Seitenairbag vorn, mit Kopfairbag und Interaktionsairbag vorn	
Serienkraftstoff-Erstbefüllung	
Serviceanzeige 30000 km oder 2 Jahre (variabel)	
Servolenkung, geschwindigkeitsabhängig (Servotronic)	
Sicherheitsinnenspiegel automatisch abblendbar	
Sitzbezüge in Gewebe	
Sitzheizung für Vordersitze getrennt regelbar	
Sonderpreis	
Sonnenblenden mit Spiegel, beleuchtet, mit Airbag-Label auf Sonnenblende und B-Säule	
Spezielles Typschild für EG für M1-Pkw	
Sprachsteuerung	
Spurhalteassistent	
Stabilisator vorn	
Standardelektrik	
Standard-Klimazonen	
Start/Stopp-Anlage mit Rekuperation	
Stoßfänger lackiert	
Tagesfahrlicht mit Assistenzfahrlicht u. Coming- u. Leaving-home Funktion automatisch	
Top-Ausstattung XCELLENCE	
Transportschutzfolie (Mindestschutz) mit zus. Transportschutzmaßnahmen	
Tür und Seitenverkleidung	
Typprüfland Deutschland	
Typzeichen und Firmenemblem	
UWB fähiges Land und Trägerfrequenz 433,92 bis 434,42Mhz	
Variables Ladebodenkonzept	
Variant/Avant LEON Sportstourer	
Variante Grundausstattung	

» Bereifung

MONTIERTE BEREIFUNG

Derzeit sind ein oder mehrere Reifen am Fahrzeug montiert, die nicht zum Lieferumfang gehören.

Hersteller	Ort	Position	Typ	Felge	Dimension	Profiltiefe
Continental	Vorne	Links	Winter	Aluminium	205/55 R 16 91 H	7,0 mm
Continental	Vorne	Rechts	Winter	Aluminium	205/55 R 16 91 H	7,0 mm
Continental	Hinten	Links	Winter	Aluminium	205/55 R 16 91 H	5,0 mm
Continental	Hinten	Rechts	Winter	Aluminium	205/55 R 16 91 H	5,0 mm

Reifen zulässig: Ja

Reifen verkehrssicher: Ja

ZUSÄTZLICHE BEREIFUNG

Hersteller	Ort	Position	Typ	Felge	Dimension	Profiltiefe
Goodyear			Sommer	Aluminium	225/45 R 17 91 W	4,0 mm
Goodyear			Sommer	Aluminium	225/45 R 17 91 W	5,0 mm
Goodyear			Sommer	Aluminium	225/45 R 17 91 W	6,0 mm
Goodyear			Sommer	Aluminium	225/45 R 17 91 W	6,0 mm

Reifen zulässig: Ja

Reifen verkehrssicher: Ja

ERSATZ-/NOTRAD & ZUBEHÖR

Tirefit vorhanden: Ja

Tirefit Ablaufdatum: 08.2025

Kompressor vorhanden: Ja

» Wertmindernde Faktoren

Nr	Bauteil	Schadensbeschreibung	Reparaturempfehlung
1	Alufelge vorne links	Kratzer	Pauschalbetrag
2	Stoßfänger vorne	Kratzer	Smart Repair
3	Außenspiegel Gehäuse rechts	Kratzer	Smart Repair
4	Belüftungsdüse mitte	Gebrochen	Ersetzen
5	Karosserie	Beklebt / beschriftet	Beschriftung entfernen
6	Tirefit	Abgelaufen	Ersetzen
7	Zündschlüssel	Keine/schlechte Funktion	Ersetzen

» Gebrauchsspuren

Das Fahrzeug weist dem Alter, der Laufleistung und dem Einsatzzweck entsprechende Gebrauchsspuren auf.

» Merkantile Wertminderung

Unfallfahrzeug:	Ja
Vorschäden bekannt:	Nein
Vorschäden feststellbar:	Ja
Nachlackierungen vorhanden:	Ja
Nachlackierungen professionell ausgeführt:	Ja
Lackschichtdickenmessung durchgeführt:	Ja - mit Auffälligkeiten/Abweichungen

ERGEBNISSE DER LACKSCHICHTDICKENMESSUNG

Bauteil	Lack (μm)
Lackschichtdicke Seitenwand hinten rechts (μm)	265,0
Lackschichtdicke Tür vorne rechts (μm)	250,0
Lackschichtdicke Tür hinten rechts (μm)	266,0

Pro Bauteil wurden mindestens 3 Messungen durchgeführt.

» Hinweise zum Zustandsbericht

Angaben zum Auftrag und zum Bewertungsumfang:

Es wurde der Auftrag erteilt, einen Zustandsbericht über das beschriebene Fahrzeug zu erstellen.

Die Fahrzeugzustandsbewertung erfolgte auftragsgemäß auf Basis der vom Auftraggeber vorgegebenen Standards für Fahrzeugbewertungen. Die Feststellungen im Einzelfall trifft der Sachverständige aufgrund eigener Sachkunde und nach eigenem sachverständigen Ermessen.

Fahrzeug-Identifizierung:

VSSZZZKLZNR034902

FIN abgelesen und stimmt mit Unterlagen überein

Allgemeinzustand:

Gereinigt

Besichtigungsbedingungen:

Eingeschränkt

Hebebühne/Hubmittel benutzt:

Nein

Motorenlauf durchgeführt:

Ja

Fahrprobe durchgeführt:

Ja

» Sonstige Bemerkungen

Vorliegendes Exemplar wurde auf elektronischem Wege erzeugt. Es ist ohne Originalunterschrift gültig.

» Ansichtsfotos



Fahrzeugansicht - diagonal vorne links



Fahrzeugansicht - diagonal vorne rechts



Fahrzeugansicht - diagonal hinten links



Fahrzeugansicht - diagonal hinten rechts



Innenraum - Cockpit mit Laufleistung



Seitenansicht - Schweller links



Seitenansicht - Schweller rechts



Fahrzeug - Typenschild/Fahrgestellnummer



Räder - Rad montiert vorne links



Räder - Rad montiert vorne rechts



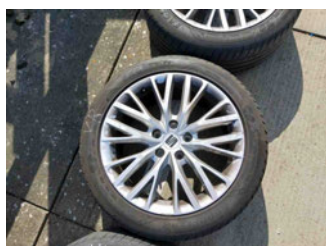
Räder - Rad montiert hinten links



Räder - Rad montiert hinten rechts



Räder - Rad beiliegend #1



Räder - Rad beiliegend #2



Räder - Rad beiliegend #3



Räder - Rad beiliegend #4



Innenraum - Mittelkonsole



Fahrzeug - Motorraum offen



Equipment - Boardmappe/ Securitybag



Innenraum - Kofferraum



Fahrzeug - abgegebene ZB1



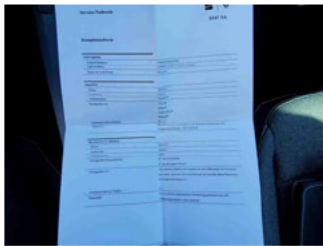
Lackstärke Tür hinten rechts



Lackstärke Tür vorne rechts



Lackstärke Seitenwand hinten rechts



Fahrzeug - Serviceunterlagen /
Wartungsnachweis



Innenraum - vorne



Innenraum - hinten



Räder - Haltbarkeitsdatum
Tirefit



Innenraum -
Navigationsgerät/Radio

» Beschädigungsfotos

WERTMINDERNDE FAKTOREN

1 - Alufelge vorne links - Kratzer - Pauschalbetrag



2 - Stoßfänger vorne - Kratzer - Smart Repair



3 - Außenspiegel Gehäuse rechts - Kratzer - Smart Repair



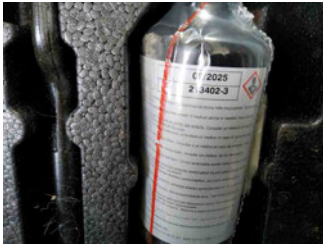
4 - Belüftungsdüse mitte - Gebrochen - Ersetzen



5 - Karosserie - Beklebt / beschriftet - Beschriftung entfernen



6 - Tirefit - Abgelaufen - Ersetzen



7 - Zündschlüssel - Keine/schlechte Funktion - Ersetzen

Kommentar	Schlüsselbatterie wechseln
-----------	----------------------------

