



Zustandsbericht

Kunde :	Allane SE HCBE	Amtl. Kennzeichen :	NF-GP1887
Berichtsnummer :	0000000925629-DE968		
Referenznummer:	31201519		

Fahrzeugdaten

Hyundai Ioniq 5 (05.2021->) Uniq Elektro

Fahrzeug-Ident.-Nr.:	KMHKR81AFNU094044	Laufleistung abgelesen:	114071 km
Erstzulassung / Baujahr:	29.06.2022 / 2022	Besichtigungsdatum/-ort:	16.06.2026 25821 Reußenköge
Fahrzeugart:	PKW	Aufbauart:	
Kraftstoff:	Elektro	Getriebe Art:	Sonstiges
Navi.-Datenträger:	-	Hubraum / Leistung:	0 ccm / 160 kW (218 PS)
Antriebsart:	Frontantrieb	Lackfarbe:	Mystic Olive / MIC
Lackart:	Metallic	Türen / Sitzplätze:	5 / 5
Anzahl Schlüssel:	2	Nächste HU / AU:	2027 / 2027
Polster Art:	Leder	Serviceheft verfügbar:	Ja
Farbe Innenausstattung:	Schwarz	Serviceheft gepflegt:	Nein
Raucherfahrzeug:	Nein	Letzter Service km / am:	91125 / 19.06.2025
Fahrzeug fahrbereit:	Ja	Vorgelegte Fahrzeug-Unterlagen:	ZB I (Fzg.Schein)
Zustand aussen:	2 - Gut	Zustand innen:	2 - Gut

Der Zustandsbericht wurde unparteiisch und nach bestem Wissen und Gewissen erstellt. Die im Zustandsbericht aufgeführten Bilder sind Bestandteil der Fahrzeugbeschreibung, hinsichtlich der Ausstattung und des Fahrzeug-zustandes.



Montierte Bereifung		
Reifenart / Felgentyp:	Sommerreifen	Aluminium original
1. Achse - links / Zust.	Michelin	235/55/R19/-- 6 mm
1. Achse - rechts / Zust.	Michelin	235/55/R19/-- 6 mm
2. Achse - links / Zust.	Michelin	235/55/R19/-- 6 mm
2. Achse - rechts / Zust.	Michelin	235/55/R19/-- 6 mm
Verkehrssicherheit:	Verkehrssicher	

Wir weisen darauf hin, dass die bereitgestellten Daten aus der DAT-Datenbank übernommen wurden. Für die Vollständigkeit und Richtigkeit kann keine Haftung übernommen werden.

Allgemeine Prüfung	
Probefahrt:	Eingeschränkt durchgeführt Aufgrund der Bedingungen konnte eine kurze Probefahrt nur mit mäßiger Geschwindigkeit durchgeführt werden. Im Rahmen der Probefahrt wurden weitere Prüfungen durchgeführt. Die Ergebnisse sind im weiteren Verlauf des Gutachtens dokumentiert.
Unterbodenprüfung:	Nicht möglich Eine Besichtigung der Fahrzeugunterseite konnte nicht durchgeführt werden.
Laufleistung plausibel:	Nicht prüfbar Nicht prüfbar
Hinweis:	
Hinweis (Verkehrssicherheit):	

Unfallschadenprüfung	
Rep. Vorschäden / -höhe brutto:	
Lackschichtendickenmessung:	
Bestehender Unfallschaden:	Nicht festgestellt Am Fahrzeug wurden im Rahmen einer Sichtprüfung der Karosserieaußenhaut keine bestehenden Unfallschäden festgestellt (ausgenommen übliche Gebrauchsspuren).
Hinweis:	

Übersicht durchgeführte Zustandsprüfung					
Klimaanlage:	Eingeschränkt geprüft	✘	Lichtanlage:	Eingeschränkt geprüft	✘
Sonnendach/ Verdeck:	Nicht vorhanden	✘	Sitzheizung:	In Ordnung	✔
Bremsanlage:	Eingeschränkt geprüft	✘	Motorlauf:	Eingeschränkt geprüft	✘

Durchgeführte Technikprüfung	
Klimaanlage:	Die Klimaanlage konnte bei der Besichtigung nur eingeschränkt geprüft werden.
Lichtanlage:	Die Lichtanlage konnte zum Besichtigungszeitpunkt nur eingeschränkt geprüft werden.
Sonnendach/ Verdeck:	Nicht vorhanden

Sitzheizung:	In Ordnung
Bremsanlage:	Die Bremsanlage wurde durch eine Inaugenscheinnahme geprüft.
Motorlauf:	Die Überprüfung des Motorlaufs war nur eingeschränkt möglich. Dabei wurden keine akustischen bzw. visuellen Auffälligkeiten festgestellt.
Hinweis:	*Serviceintervall nach Herstellervorgaben überzogen / fehlt (12 Monate / 15.000 km) Wartung fehlt. Kostenerweiterung durch Verlust der Herstellergarantie möglich.

Schaden



Karosserie außen

	Bauteil	Schaden	Rep.-Art
1.	Seitenscheibe - Hinten - Links	Kratzer	Erneuern
2.	Tür Vorne - Rechts	Kratzer	Smart Repair
3.	Stoßfänger Vorne	Kratzer	Smart Repair



Karosserie innen

	Bauteil	Schaden	Rep.-Art
4.	Lenkrad	Gebrauchsspuren	Ohne Reparatur



Sonstiges

	Bauteil	Schaden	Rep.-Art
5.	Innenraum	Verschmutzt	Reinigen
6.	Fußraum Innenraum links vorne	Loch	Erneuern
7.	Scheinwerfer Halogen - Rechts	Gebrauchsspuren	Ohne Reparatur

Eine Vorschadenprüfung erfolgt ausschließlich im Rahmen und der Möglichkeiten einer Inaugenscheinnahme und Lackschichtenmessung ohne eine Demontage von Bauteilen. Ein möglicher Vorschadenumfang ist unbekannt.

Wir weisen darauf hin, dass das Fahrzeug zusätzlich zu den im Bericht aufgeführten Beschädigungen alters- und laufleistungsbedingte Gebrauchsspuren aufweisen kann, wie sie im normalem Gebrauch unvermeidlich sind (kleine Beulen, Dellen, Kratzer).

Es wird zudem keine Haftung für einen Defekt und / oder verborgen gebliebene Schäden im Hinblick auf Elektronik und Mechanik übernommen, sowie für arglistige Täuschung und verschwiegene Mängel.



Bilddokumentation



Vorne links



Vorne rechts



Hinten links



Hinten rechts



Kofferraum



Innen



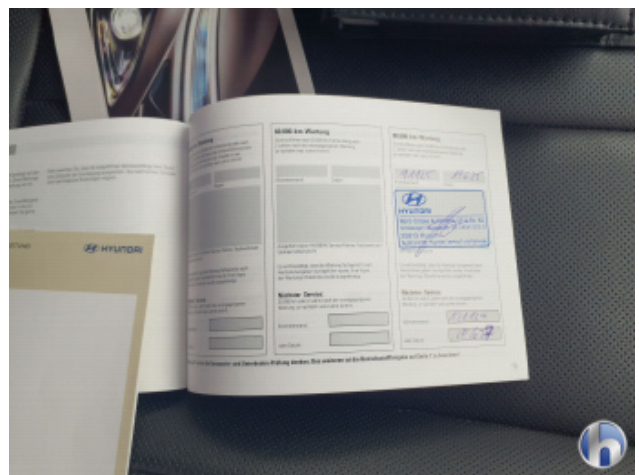
Kombiinstrument



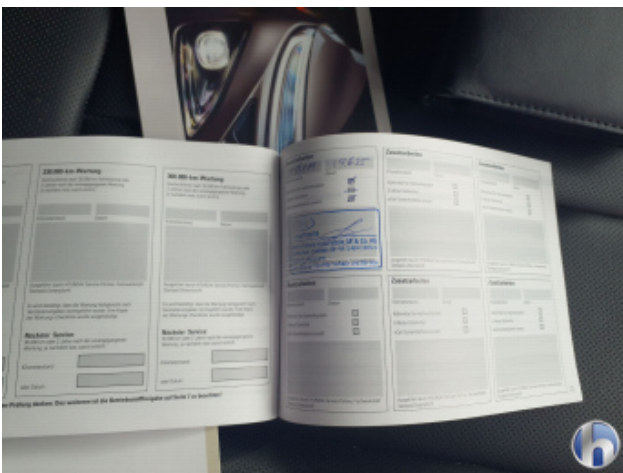
Kilometerstand



Mittelkonsole



Serviceheft/Nachweis



Serviceheft/Nachweis



Sonstiges



Sonstiges



Motorraum



Felgen



Bereifung



Bereifung



Bereifung



Bereifung



1. Seitenscheibe - Hinten - Links
Kratzer - Erneuern



1. Seitenscheibe - Hinten - Links
Kratzer - Erneuern



2. Tür Vorne - Rechts
Kratzer - Smart Repair



2. Tür Vorne - Rechts
Kratzer - Smart Repair



3. Stoßfänger Vorne
Kratzer - Smart Repair



3. Stoßfänger Vorne
Kratzer - Smart Repair



4. Lenkrad
Gebrauchsspuren - Ohne Reparatur



5. Innenraum
Verschmutzt - Reinigen



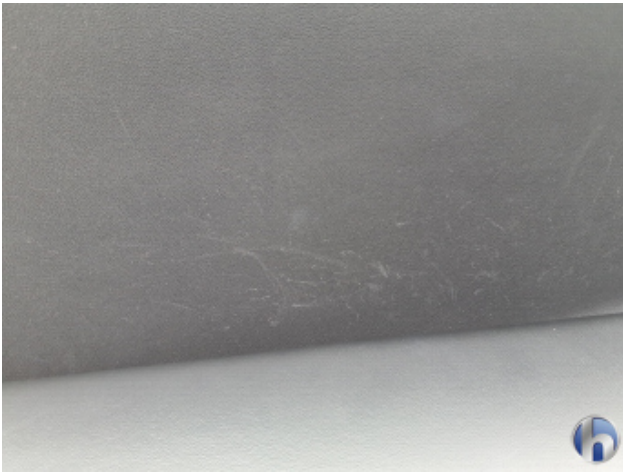
5. Innenraum
Verschmutzt - Reinigen



5. Innenraum
Verschmutzt - Reinigen



5. Innenraum
Verschmutzt - Reinigen



5. Innenraum
Verschmutzt - Reinigen



5. Innenraum
Verschmutzt - Reinigen



5. Innenraum
Verschmutzt - Reinigen



5. Innenraum
Verschmutzt - Reinigen



5. Innenraum
Verschmutzt - Reinigen



5. Innenraum
Verschmutzt - Reinigen



5. Innenraum
Verschmutzt - Reinigen



6. Fußraum Innenraum links vorne
Loch - Erneuern



7. Scheinwerfer Halogen - Rechts
Gebrauchsspuren - Ohne Reparatur



7. Scheinwerfer Halogen - Rechts
Gebrauchsspuren - Ohne Reparatur