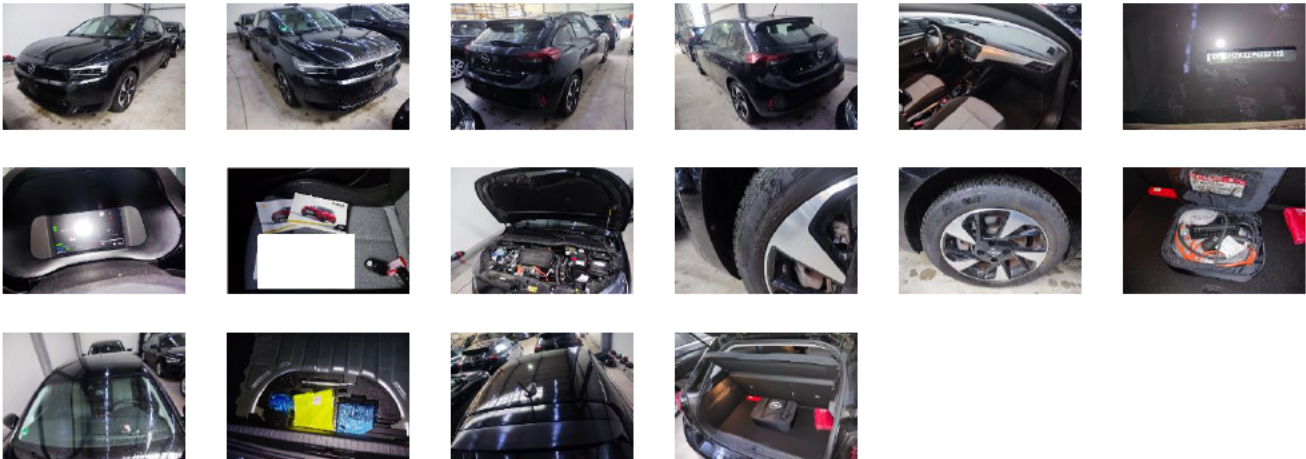


Fahrzeugdetails

Fahrgestell-Nr.	VXKUHZKXZ P4262123	Erstzulassung	01.02.2024	Außenfarbe	Unbekannt
Hersteller	OPEL	Kennzeichen		Laufleistung	23 372 km
Modell	CORSA 100 KW	Fahrzeugzustand	Beschädigtes Fahrzeug		
Vorschaden vorhanden	Unbekannt	Höhe Vorschaden netto	-	Vorschaden kommentar	

Auftragsdaten

Lagerplatz







Lose Teile

Nothilfekit Reserverad	✓
Bordwerkzeug	✓
Hutablage	✓
Bedienungsanleitung Radio	✓
Antenne	✓


Fahrzeugdokumente / Schlüssel


Betriebsanleitung	✓
Serviceheft	✓
Ersatzschlüssel	✓
Schlüssel	✓
Schlüssel mit Fernbedienung	✓
Inspektion	✓
Ladekabel Schuko-Steckdose	✓
Tasche für das Ladekabel	✓
Bordmappe komplett	✗

Reifen


Fulda 195/55/16 H Ganzjahresreifen 5.0 mm		Fulda 195/55/16 H Ganzjahresreifen 5.0 mm	
Fulda 195/55/16 H Ganzjahresreifen 6.0 mm		Fulda 195/55/16 H Ganzjahresreifen 6.0 mm	

Außenschäden

1 	Bauteil	Antenne	Reparaturzeit	0,10	Teilekosten	21,25€
	Position	-	Reparaturkosten	14,00€	Nettokosten	35,25€
	Beschreibung	Nicht original	Lackierungszeit	-		
	Anmerkungen	-	Lackierungskosten	-		
		-	Pauschale	-		

3		Bauteil	Türeinstieg	Reparaturzeit	0,30	Teilekosten	-
		Position	Vorne Rechts	Reparaturkosten	42,00€	Nettokosten	162,00€
		Beschreibung	Kratzer	Lackierungszeit	0,80		
		Anmerkungen		- Lackierungskosten	120,00€		
				- Pauschale	162,00€		
4		Bauteil	Stoßfänger	Reparaturzeit	-	Teilekosten	-
		Position	Vorne	Reparaturkosten	-	Nettokosten	-
		Beschreibung	Steinschlag	Lackierungszeit	-		
		Anmerkungen		- Lackierungskosten	-		
				- Pauschale	-		
5		Bauteil	Motorhaube	Reparaturzeit	-	Teilekosten	-
		Position		- Reparaturkosten	-	Nettokosten	-
		Beschreibung	Steinschlag	Lackierungszeit	-		
		Anmerkungen		- Lackierungskosten	-		
				- Pauschale	-		
6		Bauteil	Windschutzscheibe	Reparaturzeit	-	Teilekosten	-
		Position		- Reparaturkosten	-	Nettokosten	-
		Beschreibung	Steinschlag	Lackierungszeit	-		
		Anmerkungen		- Lackierungskosten	-		
				- Pauschale	-		
7		Bauteil	Stoßfänger	Reparaturzeit	-	Teilekosten	-
		Position	Hinten	Reparaturkosten	-	Nettokosten	-
		Beschreibung	Kratzer	Lackierungszeit	-		
		Anmerkungen		- Lackierungskosten	-		
				- Pauschale	-		
8		Bauteil	Kofferraum/Laderaum	Reparaturzeit	-	Teilekosten	-
		Position		- Reparaturkosten	-	Nettokosten	-
		Beschreibung	Kratzer	Lackierungszeit	-		
		Anmerkungen		- Lackierungskosten	-		
				- Pauschale	-		

Innenschäden

2		Bauteil	Bordmappe komplett	Reparaturzeit	-	Teilekosten	50,00€
		Position		- Reparaturkosten	-	Nettokosten	50,00€
		Beschreibung	Fehlt	Lackierungszeit	-		
		Anmerkungen		- Lackierungskosten	-		
				- Pauschale	-		

Sonstiges

9	Bauteil	2. Inspektion	Reparaturzeit	-	Teilekosten	200,00€
	Position		- Reparaturkosten	-	Nettokosten	200,00€
	Beschreibung	Fehlt	Lackierungszeit	-		
	Anmerkungen		- Lackierungskosten	-		
			Pauschale	-		
10	Bauteil	Lackvorbereitung	Reparaturzeit	-	Teilekosten	-
	Position		- Reparaturkosten	-	Nettokosten	165,75€
	Beschreibung		- Lackierungszeit	1,30		
	Anmerkungen		- Lackierungskosten	195,00€		
			Pauschale	-		

Geschätzte Reparaturkosten
Gesamt netto **613,00€**