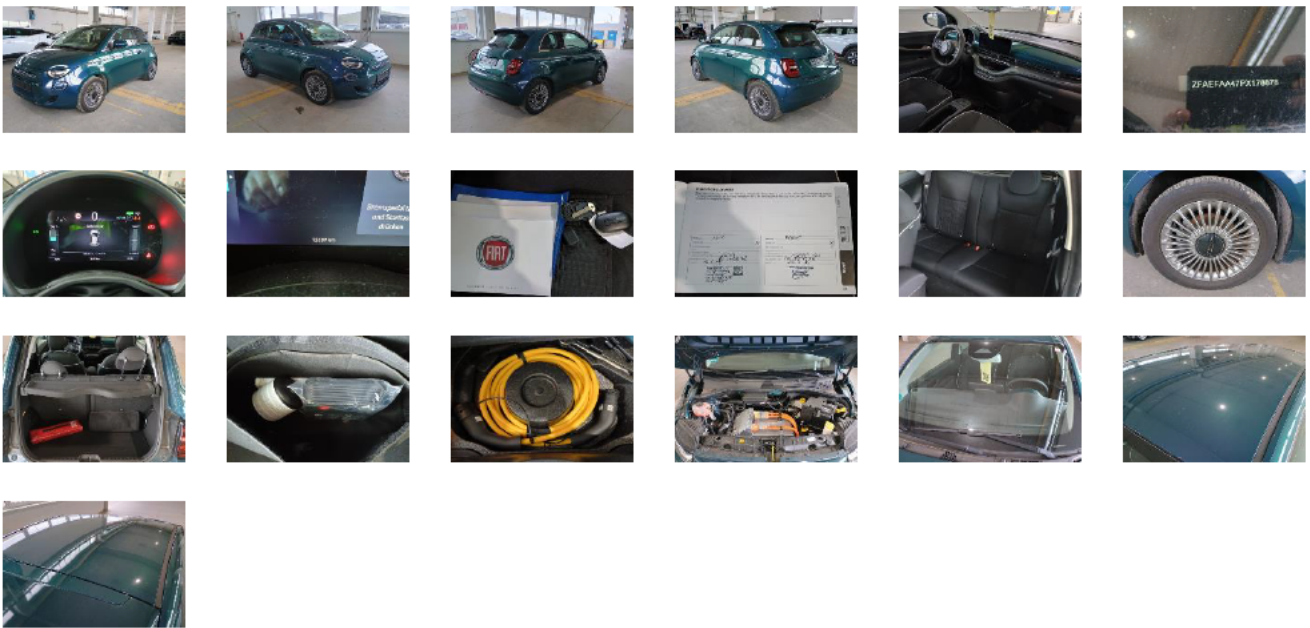


Fahrzeugdetails

Fahrgestell-Nr.	ZFAEFAA47 PX178878	Erstzulassung	31.07.2023	Außenfarbe	Unbekannt
Hersteller	FIAT	Kennzeichen		Laufleistung	12 689 km
Modell	500 Limousine 42 kWh	Fahrzeugzustand	Beschädigtes Fahrzeug		
Vorschaden vorhanden	Unbekannt	Höhe Vorschaden netto	-	Vorschaden kommentar	

Auftragsdaten

Lagerplatz			
------------	--	--	--



Lose Teile

Nothilfekit Reserverad	✓
Hutablage	✓

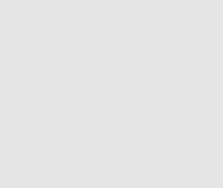




Fahrzeugdokumente / Schlüssel

Betriebsanleitung	✓
Serviceheft	✓
Bordmappe komplett	✓
Ersatzschlüssel	✓
Schlüssel	✓
Inspektion	✓
Ladekabel Starkstrom-Steckdose	✓

Reifen



Außenschäden

1		Bauteil	Stoßfänger	Reparaturzeit	-	Teilekosten	-
		Position	Vorne	Reparaturkosten	-	Nettokosten	-
		Beschreibung	Gebraucht	Lackierungszeit	-		
		Anmerkungen		- Lackierungskosten	-		
				- Pauschale	-		
2		Bauteil	Motorhaube	Reparaturzeit	-	Teilekosten	-
		Position		- Reparaturkosten	-	Nettokosten	80,00€
		Beschreibung	Delle	Lackierungszeit	-		
		Anmerkungen		- Lackierungskosten	-		
				- Pauschale	80,00€		
3		Bauteil	Windschutzscheibe	Reparaturzeit	-	Teilekosten	-
		Position	Vorne	Reparaturkosten	-	Nettokosten	-
		Beschreibung	Gebraucht	Lackierungszeit	-		
		Anmerkungen		- Lackierungskosten	-		
				- Pauschale	-		
4		Bauteil	Türeinstieg	Reparaturzeit	-	Teilekosten	-
		Position	Vorne Links	Reparaturkosten	-	Nettokosten	100,00€
		Beschreibung	Delle	Lackierungszeit	-		
		Anmerkungen		- Lackierungskosten	-		
				- Pauschale	100,00€		
5		Bauteil	Stoßfänger	Reparaturzeit	0,70	Teilekosten	-
		Position	Hinten	Reparaturkosten	49,00€	Nettokosten	157,00€
		Beschreibung	Kratzer	Lackierungszeit	1,20		
		Anmerkungen		- Lackierungskosten	108,00€		
				- Pauschale	-		
6		Bauteil	Kotflügel	Reparaturzeit	2,00	Teilekosten	-
		Position	Hinten Rechts	Reparaturkosten	140,00€	Nettokosten	284,00€
		Beschreibung	Delle mit Lackschaden	Lackierungszeit	1,60		
		Anmerkungen		- Lackierungskosten	144,00€		
				- Pauschale	-		
Sonstiges							
7		Bauteil	Schlüsselbart / Notschlüssel	Reparaturzeit	0,10	Teilekosten	92,58€
				Reparaturkosten	7,00€	Nettokosten	99,58€
		Position		- Lackierungszeit	-		
		Beschreibung	Fehlt	Lackierungskosten	-		
		Anmerkungen		- Pauschale	-		

8	Bauteil	Lackvorbereitung	Reparaturzeit	-	Teilekosten	-
	Position		- Reparaturkosten	-	Nettokosten	153,00€
	Beschreibung		- Lackierungszeit	1,70		
	Anmerkungen		- Lackierungskosten	153,00€		
			Pauschale	-		
9	Bauteil	Lackvorbereitung	Reparaturzeit	-	Teilekosten	-
	Position		- Reparaturkosten	-	Nettokosten	72,00€
	Beschreibung		- Lackierungszeit	0,80		
	Anmerkungen		- Lackierungskosten	72,00€		
			Pauschale	-		

Geschätzte Reparaturkosten
Gesamt netto **945,58€**