

GKK Gutachten GmbH
 Theodorstr. 180, 40472 Düsseldorf

GKK Gutachten GmbH

Raiffeisen-Impuls Fuhrparkmanagement
 GmbH & Co. KG

Theodorstr. 180
 40472 Düsseldorf

Tel.: 0211 6878060
 www.gkk-gutachten.de
 Email: info@gkk-gutachten.de

Wertgutachten



Vorgang

| | |
|---------------------------|---|
| Ihr Auftrag vom | 26.05.2026 durch Raiffeisen-Impuls Fuhrparkmanagement GmbH & Co. KG |
| Besichtigungsort | 36272 Niederaula, Industriestraße 11 |
| Besichtigungsdatum | 10.06.2026 |
| Referenznummern | 0002046843 |

Fahrzeugdaten / Technische Daten

Fahrzeugident.-Nr. WF0SXXWPGSLS01827

| | | | |
|-----------------------------|-----------------------------------|-------------------------------|-------------------|
| Fahrzeugart | PKW - Kasten | Farbton / Lackart | Weiß / Uni |
| Hersteller | Ford | Nächste HU | 01/2027 |
| Typ / Verkaufsbez. | Transit Connect 1.5 EcoBlue Trend | Laufleistung abgelesen | 108.048 km |
| Erstzulassung | 22.01.2021 | Emissionsklasse | Euro 6d-Temp |
| Getriebe / Gänge | Manuell / 6 | Sitzplätze / Türen | 2 / 6 |
| Achsen / angetrieben | 2 / 1 | Anzahl Besitzer | keine Angabe |
| Motorart | Reihenmotor / Diesel | Hubraum / Nennleistung | 1.498 ccm / 74 KW |
| Antriebsart | Frontantrieb | | |

Fahrzeugdaten wurden durch den Auftraggeber mitgeteilt und am Fahrzeug gegengeprüft und ergänzt.

| Montierte Räder: | | | | | |
|---------------------------|--------------|-----------|------------|----------------|-------------|
| Position | Reifenart | Felgenart | Hersteller | Dimension | Profiltiefe |
| vorn links | Winterreifen | Stahlrad | Semperit | 205/60 R16 96H | 4 mm |
| vorn rechts | Winterreifen | Stahlrad | Semperit | 205/60 R16 96H | 4 mm |
| hinten rechts | Winterreifen | Stahlrad | Semperit | 205/60 R16 96H | 7 mm |
| hinten links | Winterreifen | Stahlrad | Semperit | 205/60 R16 96H | 7 mm |
| Reservebereifung: TireFit | | | | | |

| Beiliegende Räder: | | | | | |
|--------------------|--------------|-----------|------------|----------------|-------------|
| Position | Reifenart | Felgenart | Hersteller | Dimension | Profiltiefe |
| Rad 1 | Sommerreifen | Stahlrad | Semperit | 205/60 R16 96H | 4 mm |
| Rad 2 | Sommerreifen | Stahlrad | Semperit | 205/60 R16 96H | 4 mm |
| Rad 3 | Sommerreifen | Stahlrad | Semperit | 205/60 R16 96H | 5 mm |
| Rad 4 | Sommerreifen | Stahlrad | Semperit | 205/60 R16 96H | 5 mm |

| Allgemeines / Zustand | |
|--|--|
| ✓ Fahrzeug ist fahrbereit | ✗ Unterbodenkontrolle durchgeführt |
| ✗ Fahrzeug ist zugelassen | ✓ Hauptschlüssel vorhanden (Anzahl: 2) |
| ✓ Batterie ist betriebsbereit | ✗ Nebenschlüssel vorhanden (Anzahl: 0) |
| ✓ Serviceheft vorhanden | ✓ Rangierfahrt durchgeführt. |
| ✗ Probefahrt durchgeführt. | ✗ Ladekabel vorhanden |
| ✓ Anhängerkupplung vorhanden | ✗ Bordwerkzeug vorhanden |
| Kundendienst laut Serviceheft am 09.04.2025 bei km 84.179. | |

| Funktionsfähigkeit / Auffälligkeiten | |
|--|---|
| ✓ Motor startet eigenständig | ✓ Schließanlage (ZV) funktionsfähig |
| ✓ Lichtanlage funktionsfähig | ⊖ Schiebedach oder Verdeck funktionsfähig |
| ✓ Fensterheber funktionsfähig | ✓ Entertainment (Radio, Navigationssystem) funktionsfähig |
| ✓ Kombiinstrument und Fahrzeuganzeigen | |

| Fahrzeugzustand | |
|-----------------|----------|
| ✗ verschmutzt | ✗ nass |
| ✗ Eis | ✗ Schnee |

| Fahrzeugstandort | |
|-----------------------------------|--|
| ✗ unzureichende Lichtverhältnisse | ✗ Lichtblendung (Besichtigung im Freien) |
| ✗ Dunkelheit | ✗ Fahrzeug eingeschränkt zugänglich |

Legende : ✓ Ja ✗ Nein ○ Nicht prüfbar ⊖ Nicht vorhanden

| Vorschaden | Der Vorschaden wurde fach- und sachgerecht behoben | Feststellung |
|---------------------|--|--------------|
| Keine festgestellt. | | |

| Anmerkungen |
|-------------|
| |

Ausstattung gemäß VIN-Abfrage

| Serienausstattung (nicht verifiziert) | | | |
|---|---|--|---|
| 3. Bremsleuchte | | Ablage im Dachhimmel Fahrerhaus | |
| Airbag Fahrerseite | | Anti-Blockier-System (ABS) | |
| Antischlupfregelung (ASR) | | Antriebsart: Frontantrieb | |
| AUX-IN-Anschluss | | Batterie 60 Ah | |
| Batterie verstärkt | | Bord-/Verbrauchscomputer | |
| Elektr. Bremskraftverteilung (EBD) | | Elektron. Stabilitäts-Programm (ESP) | |
| Fahrassistenz-System: Berganfahr-Assistent (Hill-Holder) | | Fahrassistenz-System: Notbrems-Assistent | |
| Fensterheber elektrisch vorn | | FordPass Connect inkl. eCall | |
| Fahrassistenz-System: Sicherheitssystem SYNC mit automatischem Notruf | | Frontscheibe heizbar | |
| Außenspiegel elektr. verstell- und heizbar | | Getriebe 6-Gang - Typ: B6 | |
| Getränkehalter vorn | | Gummimatten in Fahrgast-/Laderaum | |
| Gurtstraffer | | Innenraumfilter: Staub- und Pollenfilter | |
| Karosserie/Aufbau: Kasten | | Laderaumboden Kunststoff (Formteil) | |
| Laderaumwanne | | Lenksäule (Lenkrad) höhen-/längsverstellbar | |
| Leseleuchte vorn | | LKW-Zulassung | |
| Modellpflege | | Motor 1,5 Ltr. - 74 kW EcoBlue TDCi KAT | |
| Nebelscheinwerfer | | Radstand 3062 mm | |
| Reifen-Reparaturkit | | Rußpartikelfilter | |
| Schadstoffarm nach Abgasnorm Euro 6d-TEMP | | Schaltpunktanzeige | |
| Servolenkung elektrisch | | Stahlfelgen 6,5x16 | |
| Start/Stop-Anlage | | Starter-Paket | |
| Stau-/Ablagefach unter Sitz vorn rechts | | Stoßfänger Wagenfarbe | |
| Tagfahrlicht | | Umluftschaltung elektr. betätigt | |
| Klimaanlage | | USB-Anschluss | |
| Verglasung getönt | | Warnanlage für Sicherheitsgurte vorn | |
| Zentralverriegelung mit Fernbedienung | | Zusatzheizer für Dieselmotor | |
| Sonderausstattung (verifiziert) | | | |
| Anhängerkupplung | ✓ | Anhänger-Stabilisierungs-Programm (TSA) | ✓ |
| Audio-Paket 9 | ✓ | Audio-Navigationssystem Ford mit AppLink | ✓ |
| Radioempfang digital (DAB) | ✓ | Audiobedienung am Lenkrad | ✓ |
| Sprachsteuerung und Bluetooth-Schnittstelle | ✓ | Bluetooth-Schnittstelle | ✓ |
| Farbdisplay (6 Zoll) | ✓ | Rückfahrkamera | ✓ |
| Parkpilotsystem hinten | ✓ | Innenspiegel mit Ablendautomatik | ✓ |
| Fenster feststehend in Schiebetür links | ✓ | Laderaumtrennwand mit Durchladeöffnung und Fenster | ✓ |
| Scheinwerfer-Assistent mit Tag-/Nachtsensor | ✓ | Scheibenwischer mit Regensensor | ✓ |
| Scheinwerfer mit Ausschaltverzögerung | ✓ | Schiebetüren beidseitig | ✓ |
| Sitz-Paket 30 / 51 | ✓ | Sitzheizung vorn | ✓ |
| Lendenwirbelstütze Sitz vorn links | ✓ | Steckdose (12V-Anschluß) im Koffer-/Laderaum | ✓ |

| Wertbeeinflussende Faktoren | | |
|---|-----------------|-----------|
| Front (Angaben ohne MwSt.) | Reparaturkosten | MW |
| Stoßfänger vorne Verkleidung -lackiert-, beschädigt, ersetzen (Bild 22, Bild 23, Bild 24) | 702,05 € | 315,92 € |
| Seite links (Angaben ohne MwSt.) | Reparaturkosten | MW |
| Tür vorne links, beschädigt, instand setzen - lackieren (Bild 32, Bild 33, Bild 34) | 640,15 € | 375,80 € |
| Tür vorne links Einstieg, beschädigt, instand setzen - lackieren (Bild 40, Bild 41) | 461,27 € | 207,57 € |
| Seite rechts (Angaben ohne MwSt.) | Reparaturkosten | MW |
| Seitenwand rechts unterhalb, korrodiert, lackieren (Bild 56, Bild 57, Bild 58) | 380,18 € | 171,08 € |
| Schweller rechts Abdeckung -unlackiert-, beschädigt, ersetzen (Bild 59, Bild 60) | 170,22 € | 76,60 € |
| Heck (Angaben ohne MwSt.) | Reparaturkosten | MW |
| Stoßfänger hinten Verkleidung -unlackiert-, beschädigt, ersetzen (Bild 52, Bild 53) | 364,60 € | 164,07 € |
| Hecktür rechts, korrodiert, lackieren (Bild 49, Bild 50, Bild 51) | 522,42 € | 235,09 € |
| Hecktür links, korrodiert, lackieren (Bild 46, Bild 47, Bild 48) | 495,27 € | 222,87 € |
| Reifen, Felgen, Radkappen (Angaben ohne MwSt.) | Reparaturkosten | MW |
| Radkappe(n) vorne rechts, beschädigt, ersetzen (Bild 20, Bild 21) | 41,15 € | 18,52 € |
| Radkappe(n) vorne links, beschädigt, ersetzen (Bild 42, Bild 43) | 41,15 € | 18,52 € |
| Radkappe(n) hinten rechts, beschädigt, ersetzen (Bild 54, Bild 55) | 41,15 € | 18,52 € |
| Radkappe(n) hinten links, beschädigt, ersetzen (Bild 44, Bild 45) | 41,15 € | 18,52 € |
| Reifenreparaturset Füllflasche, MHD überschritten, ersetzen (Bild 16) | 20,31 € | 20,31 € |
| Exterieur (Angaben ohne MwSt.) | Reparaturkosten | MW |
| Beschriftungs- / Werbefolie, beklebt, entkleben (Bild 17, Bild 18, Bild 19) | 220,00 € | 220,00 € |
| Interieur (Angaben ohne MwSt.) | Reparaturkosten | MW |
| Sitz vorne links Verkleidung, beschädigt, ersetzen (Bild 35) | 90,54 € | 40,74 € |
| Sitz vorne links Bezug Sitzkissen -Stoff-, beschädigt, ersetzen (Bild 38) | 244,59 € | 110,07 € |
| Sitz vorne links Polster Sitzkissen, beschädigt, ersetzen (Bild 39) | 160,65 € | 72,29 € |
| Laderaum, verkratzt und verschmutzt, Gebrauchsspur | 0,00 € | 0,00 € |
| Sitz vorne rechts Verkleidung, fehlt, ersetzen (Bild 61, Bild 62) | 76,89 € | 76,89 € |
| Sonstiges (Angaben ohne MwSt.) | Reparaturkosten | MW |
| Fahrzeug, Hagelschaden, kalt drücken (Bild 25, Bild 26, Bild 27, Bild 28, Bild 29) | 1308,07 € | 1308,07 € |
| Fahrzeug außen, Lackierung verwittert / matt, aufbereiten (Bild 30, Bild 31) | 159,52 € | 159,52 € |
| Ohne Zuordnung (Angaben ohne MwSt.) | Reparaturkosten | MW |
| Griff Sitz V.L., fehlt, ersetzen (Bild 36, Bild 37) | 443,73 € | 443,73 € |

Bei der Berechnung der einzelnen Beträge wurde für die Lackiervorbereitung ein Gesamtbetrag von 442,23 EUR berücksichtigt und auf die Lackierpositionen verteilt.

| Wertermittlung (bezogen auf den Besichtigungszeitpunkt, Angaben ohne MwSt) | |
|---|-------------------|
| Reparaturkosten | 6.625,06 € |
| Minderwert | 4.294,70 € |
| Händlereinkaufspreis | 3.275,00 € |
| Händlerverkaufspreis | 4.175,00 € |

Besichtigungsbedingungen

Bei dieser Besichtigung wurde eine äußere Inaugenscheinnahme am undemontierten Fahrzeug unter Berücksichtigung der vorgefundenen Besichtigungsbedingungen durchgeführt. Es werden keinerlei Eigenschaften von nicht geprüften oder nur eingeschränkt prüfbareren Bereichen des Fahrzeugs zugesichert.

Minderwert

Die festgesetzten Beträge für den Minderwert „MW“ entsprechen nicht den Reparaturkosten für die aufgeführten Beschädigungen sondern orientieren sich an Fahrzeugalter und Laufleistung.

Bei der Ermittlung des ausgewiesenen Fahrzeugwertes fanden diese Werte Verwendung. Berücksichtigt wurden nur überdurchschnittliche Beschädigungen.

Dieses Dokument enthält im Anhang die Fotodokumentation mit 62 Fotos.

Rudzinski, Bernd

Der Sachverständige, 11.06.2026

Fotoanlage



Bild 1



Bild 2

Fotoanlage



Bild 3



Bild 4

Fotoanlage

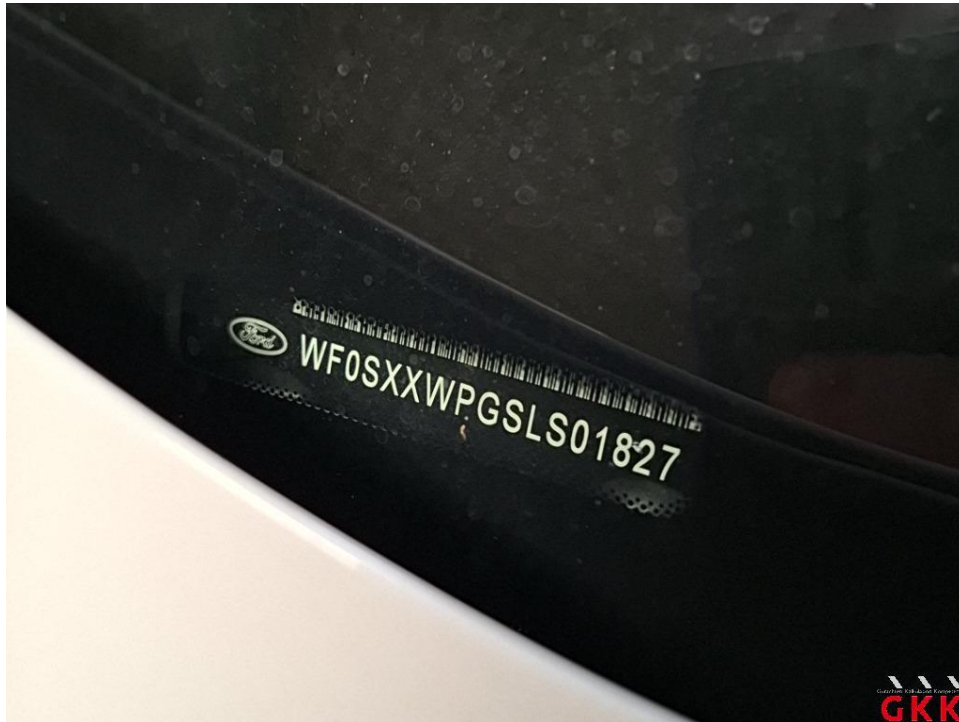


Bild 5



Bild 6

Fotoanlage



Bild 7



Bild 8

Fotoanlage



Bild 9

Fotoanlage



Bild 10

Fotoanlage



Bild 11

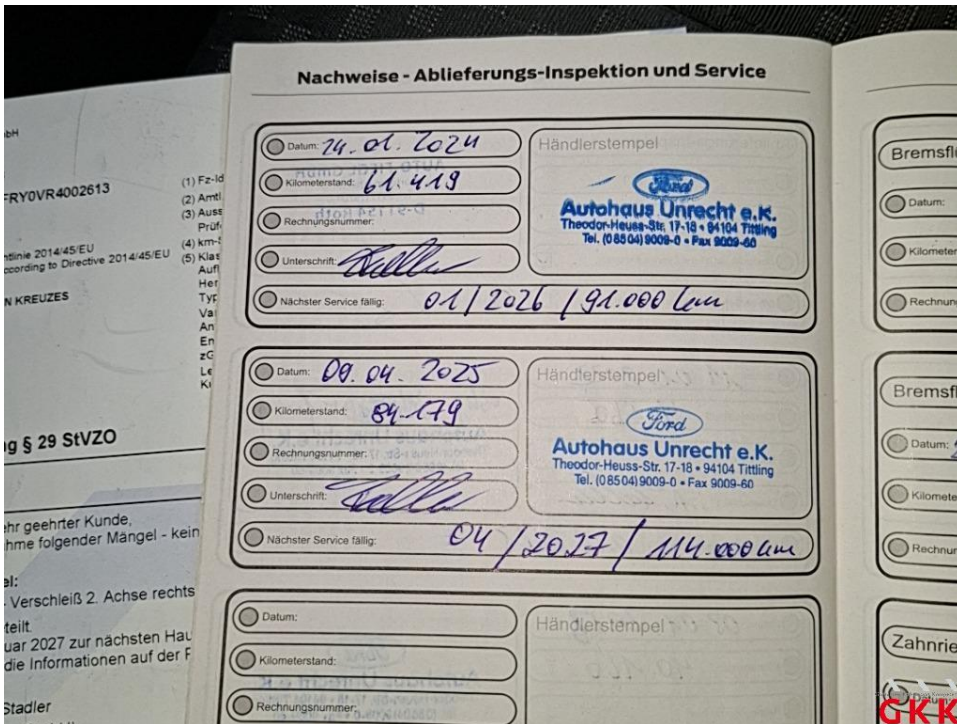


Bild 12

Fotoanlage



Bild 13



Bild 14

Fotoanlage



Bild 15



Bild 16 Reifenreparaturset, Füllflasche, MHD überschritten, ersetzen

Fotoanlage



Bild 17 Beschriftungs- / Werbefolie, beklebt, entkleben



Bild 18 Beschriftungs- / Werbefolie, beklebt, entkleben

Fotoanlage



Bild 19 Beschriftungs- / Werbefolie, beklebt, entkleben



Bild 20 Radkappe(n), vorne rechts, beschädigt, ersetzen

Fotoanlage



Bild 21 Radkappe(n), vorne rechts, beschädigt, ersetzen



Bild 22 Stoßfänger vorne, Verkleidung -lackiert-, beschädigt, ersetzen

Fotoanlage



Bild 23 Stoßfänger vorne, Verkleidung -lackiert-, beschädigt, ersetzen



Bild 24 Stoßfänger vorne, Verkleidung -lackiert-, beschädigt, ersetzen

Fotoanlage



Bild 25 Fahrzeug, Hagelschaden, kalt drücken



Bild 26 Fahrzeug, Hagelschaden, kalt drücken

Fotoanlage



Bild 27 Fahrzeug, Hagelschaden, kalt drücken

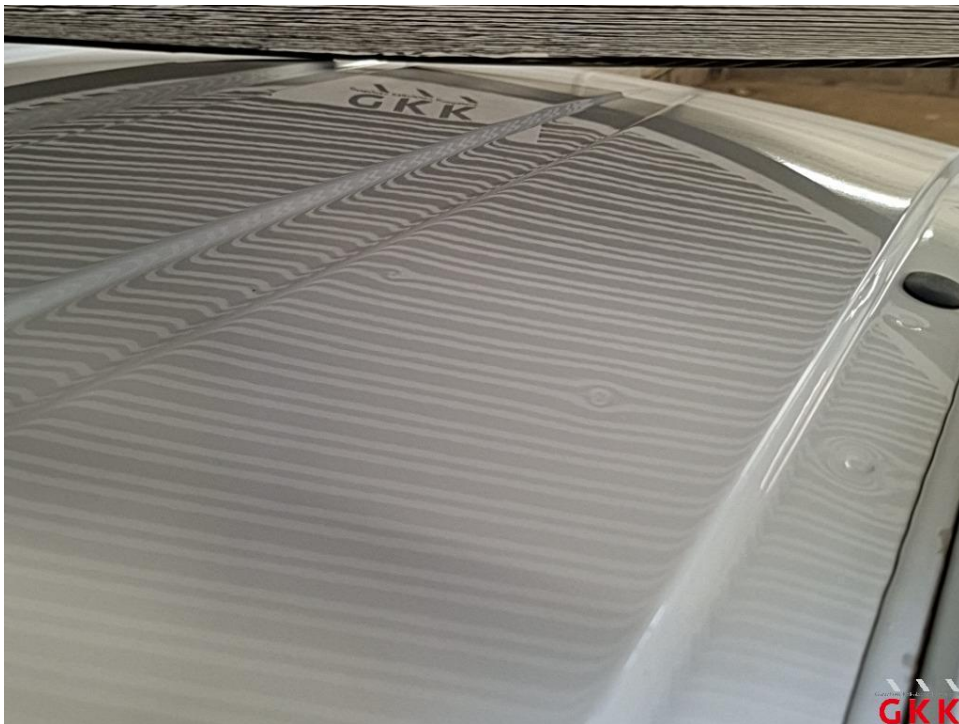


Bild 28 Fahrzeug, Hagelschaden, kalt drücken

Fotoanlage



Bild 29 Fahrzeug, Hagelschaden, kalt drücken

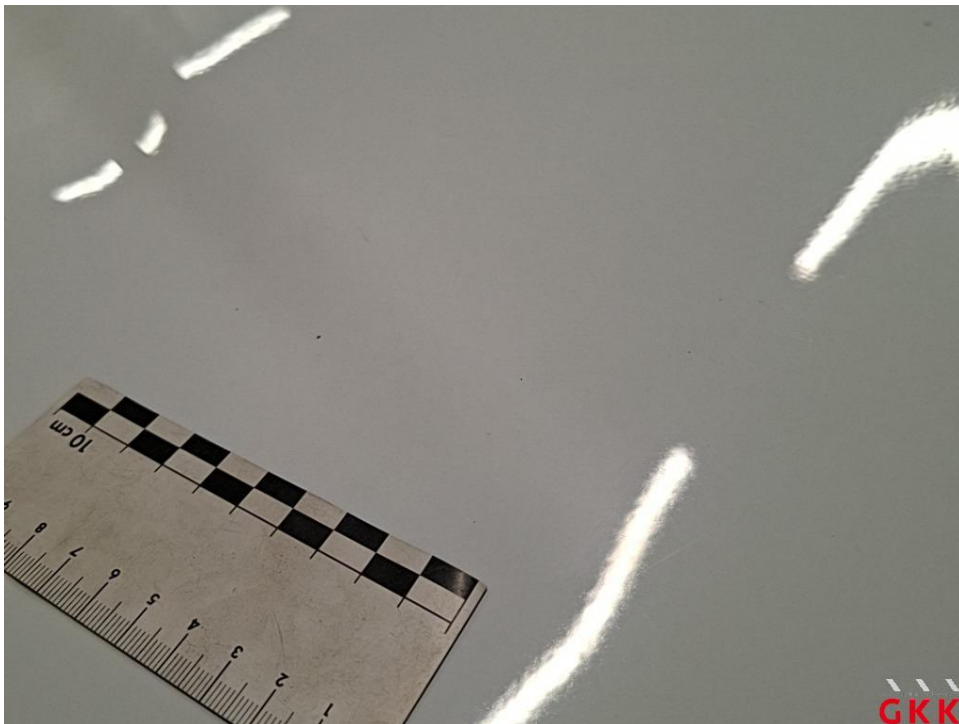


Bild 30 Fahrzeug, außen, Lackierung verwittert / matt, aufbereiten

Fotoanlage



Bild 31 Fahrzeug, außen, Lackierung verwittert / matt, aufbereiten



Bild 32 Tür vorne links, beschädigt, instand setzen - lackieren

Fotoanlage



Bild 33 Tür vorne links, beschädigt, instand setzen - lackieren



Bild 34 Tür vorne links, beschädigt, instand setzen - lackieren

Fotoanlage



Bild 35 Sitz vorne links, Verkleidung, beschädigt, ersetzen



Bild 36 Griff Sitz V.L., fehlt, ersetzen

Fotoanlage



Bild 37 Griff Sitz V.L., fehlt, ersetzen



Bild 38 Sitz vorne links, Bezug Sitzkissen -Stoff-, beschädigt, ersetzen

Fotoanlage



Bild 39 Sitz vorne links, Polster Sitzkissen, beschädigt, ersetzen



Bild 40 Tür vorne links, Einstieg, beschädigt, instand setzen - lackieren

Fotoanlage



Bild 41 Tür vorne links, Einstieg, beschädigt, instand setzen - lackieren



Bild 42 Radkappe(n), vorne links, beschädigt, ersetzen

Fotoanlage



Bild 43 Radkappe(n), vorne links, beschädigt, ersetzen



Bild 44 Radkappe(n), hinten links, beschädigt, ersetzen

Fotoanlage



Bild 45 Radkappe(n), hinten links, beschädigt, ersetzen



Bild 46 Hecktür links, korrodiert, lackieren

Fotoanlage



Bild 47 Hecktür links, korrodiert, lackieren

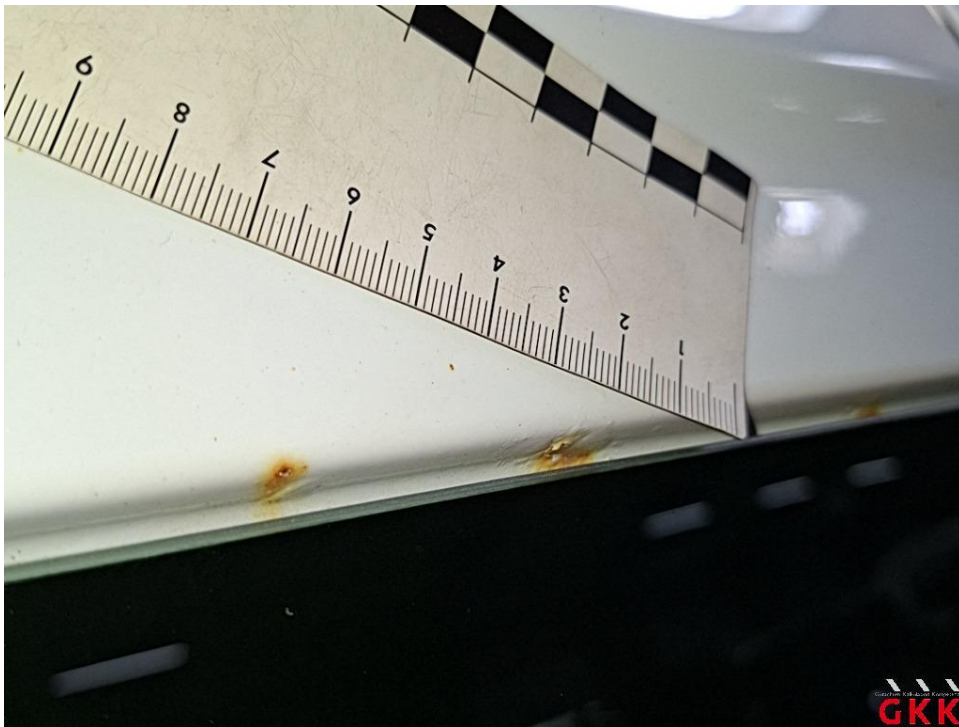


Bild 48 Hecktür links, korrodiert, lackieren

Fotoanlage



Bild 49 Hecktür rechts, korrodiert, lackieren



Bild 50 Hecktür rechts, korrodiert, lackieren

Fotoanlage

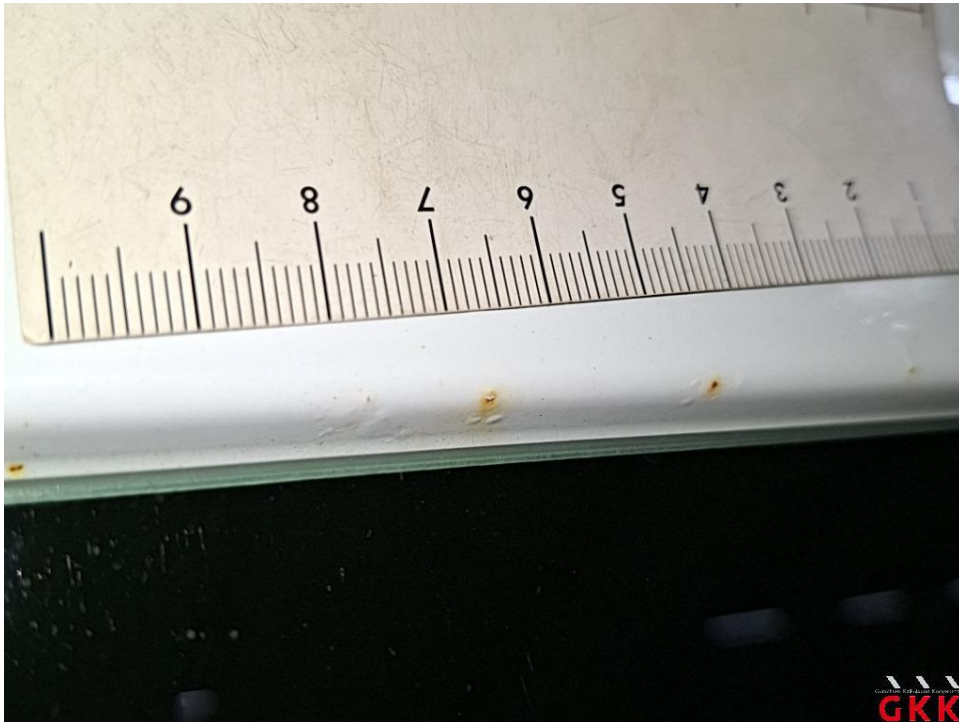


Bild 51 Hecktür rechts, korrodiert, lackieren



Bild 52 Stoßfänger hinten, Verkleidung -unlackiert-, beschädigt, ersetzen

Fotoanlage



Bild 53 Stoßfänger hinten, Verkleidung -unlackiert-, beschädigt, ersetzen



Bild 54 Radkappe(n), hinten rechts, beschädigt, ersetzen

Fotoanlage



Bild 55 Radkappe(n), hinten rechts, beschädigt, ersetzen



Bild 56 Seitenwand rechts, unterhalb, korrodiert, lackieren

Fotoanlage



Bild 57 Seitenwand rechts, unterhalb, korrodiert, lackieren



Bild 58 Seitenwand rechts, unterhalb, korrodiert, lackieren

Fotoanlage



Bild 59 Schweller rechts, Abdeckung -unlackiert-, beschädigt, ersetzen



Bild 60 Schweller rechts, Abdeckung -unlackiert-, beschädigt, ersetzen

Fotoanlage



Bild 61 Sitz vorne rechts, Verkleidung, fehlt, ersetzen



Bild 62 Sitz vorne rechts, Verkleidung, fehlt, ersetzen