

GKK Gutachten GmbH
 Theodorstr. 180, 40472 Düsseldorf

Raiffeisen-Impuls Fuhrparkmanagement
 GmbH & Co. KG

GKK Gutachten GmbH

Theodorstr. 180
 40472 Düsseldorf

Tel.: 0211 6878060
 www.gkk-gutachten.de
 Email: info@gkk-gutachten.de

Wertgutachten



Vorgang

Ihr Auftrag vom	10.06.2026 durch Raiffeisen-Impuls Fuhrparkmanagement GmbH & Co. KG
Besichtigungsort	36272 Niederaula, Industriestraße 11
Besichtigungsdatum	26.06.2026
Referenznummern	0002071070

Fahrzeugdaten / Technische Daten

Fahrzeugident.-Nr.	W0VZT8GP8N1046103		
Fahrzeugart	PKW - Kombilimousine	Farbton / Lackart	Mondsteingrau / Metallic
Hersteller	Opel	Nächste HU	01/2028
Typ / Verkaufsbez.	Insignia B Sports Tourer 2.0 CDTI Business	Laufleistung abgelesen	104.776 km
Erstzulassung	13.01.2023	Emissionsklasse	Euro 6d
Getriebe / Gänge	Automatik / 8	Sitzplätze / Türen	5 / 5
Achsen / angetrieben	2 / 1	Anzahl Besitzer	unbekannt
Motorart	Reihenmotor / Diesel	Hubraum / Nennleistung	1.995 ccm / 128 KW
Antriebsart	Frontantrieb		

Fahrzeugdaten wurden durch den Auftraggeber mitgeteilt und am Fahrzeug gegengeprüft und ergänzt.

Montierte Räder:					
Position	Reifenart	Felgenart	Hersteller	Dimension	Profiltiefe
vorn links	Winterreifen	Leichtmetallrad	Continental	225/55 R17 101 V	5 mm
vorn rechts	Winterreifen	Leichtmetallrad	Continental	225/55 R17 101 V	5 mm
hinten rechts	Winterreifen	Leichtmetallrad	Continental	225/55 R17 101 V	6 mm
hinten links	Winterreifen	Leichtmetallrad	Continental	225/55 R17 101 V	6 mm
Reservebereifung: TireFit					

Beiliegende Räder:					
Position	Reifenart	Felgenart	Hersteller	Dimension	Profiltiefe
Rad 1	Sommerreifen	Leichtmetallrad	Bridgestone	225/55 R17 97W	4 mm
Rad 2	Sommerreifen	Leichtmetallrad	Bridgestone	225/55 R17 97W	4 mm
Rad 3	Sommerreifen	Leichtmetallrad	Bridgestone	225/55 R17 97W	2 mm
Rad 4	Sommerreifen	Leichtmetallrad	Bridgestone	225/55 R17 97W	2 mm

Allgemeines / Zustand	
✓ Fahrzeug ist fahrbereit	✗ Unterbodenkontrolle durchgeführt
✗ Fahrzeug ist zugelassen	✓ Hauptschlüssel vorhanden (Anzahl: 2)
✓ Batterie ist betriebsbereit	✗ Nebenschlüssel vorhanden (Anzahl: 0)
✓ Serviceheft vorhanden	✓ Rangierfahrt durchgeführt.
✗ Probefahrt durchgeführt.	✗ Ladekabel vorhanden
✓ Anhängerkupplung vorhanden	✗ Bordwerkzeug vorhanden
Kundendienst laut Serviceheft am 07.02.2026 bei km 100.590.	

Funktionsfähigkeit / Auffälligkeiten	
✓ Motor startet eigenständig	✓ Schließanlage (ZV) funktionsfähig
✓ Lichtanlage funktionsfähig	⊖ Schiebedach oder Verdeck funktionsfähig
✓ Fensterheber funktionsfähig	✓ Entertainment (Radio, Navigationssystem) funktionsfähig
✓ Kombiinstrument und Fahrzeuganzeigen	

Fahrzeugzustand	
✗ verschmutzt	✗ nass
✗ Eis	✗ Schnee

Fahrzeugstandort	
✗ unzureichende Lichtverhältnisse	✗ Lichtblendung (Besichtigung im Freien)
✗ Dunkelheit	✗ Fahrzeug eingeschränkt zugänglich

Legende : ✓ Ja ✗ Nein ○ Nicht prüfbar ⊖ Nicht vorhanden

Vorschaden	Der Vorschaden wurde fach- und sachgerecht behoben	Feststellung
Frontscheibe beschädigt	Ja	
Seite links beschädigt	Ja	
Seite rechts beschädigt	Ja	

Vorschaden	Der Vorschaden wurde fach- und sachgerecht behoben	Feststellung
Dach beschädigt	Ja	
Motorhaube beschädigt	Ja	

Anmerkungen

Ausstattung gemäß VIN-Abfrage

Serienausstattung (nicht verifiziert)			
3-Punkt-Sicherheitsgurt hinten mitte		Airbag Fahrer-/Beifahrerseite	
Anti-Blockier-System (ABS)		Audio-Navigationssystem Multimedia Navi Pro	
DAB-Tuner (Radioempfang digital)		Außenspiegel elektr. verstell- und heizbar und manuell anklappbar	
Außenspiegel Wagenfarbe / schwarz hochglänzend		Bluetooth Audio-Streaming	
Bremsassistent		Dach, Design-Ausführung (Chrom)	
Drehzahlmesser		Elektrische Schnellheizung (Quickheat)	
Elektron. Stabilitäts-Programm Plus (ESP)		Elektron. Stabilitäts-Programm (ESP)	
Elektron. Traktionskontrolle		Ergonomiesitz vorn links	
Lendenwirbelstütze Sitz vorn links, elektr. verstellbar		Fahrassistenz-System: Berganfahr-Assistent (HSA, Hill Start Assist)	
Fahrassistenz-System: Verkehrszeichenerkennung		Fensterheber elektrisch hinten	
Fensterheber elektrisch vorn		Feststellbremse elektrisch	
Freisprecheinrichtung Bluetooth		Frontkamera	
Fahrassistenz-System: Abstandswarner		Fahrassistenz-System: Notbrems-Assistent	
Fahrassistenz-System: Frontkollisionswarnung		Fahrassistenz-System: Fußgängererkennung	
Fahrassistenz-System: Spurhalteassistent		Frontscheibe heizbar (ThermaTec)	
Fußgänger-Schutzsystem: Aktive Motorhaube		Gepäckraum-Abtrennung (Netz)	
Sicherheitsnetz hinter Vordersitze		Vorrüstung Sicherheitsnetz hinter Vordersitze	
Geschwindigkeits-Regelanlage (Tempomat)		Getriebe Automatik - mit Start-/Stop (8-Stufen)	
Heckleuchten LED		Heckscheibenwischer mit Intervallschaltung	
Induktionsladeschale für Smartphone (Wireless Charging)		Innenausstattung: Dekorleisten Hexagon	
Isofix-Aufnahmen für Kindersitz an Rücksitz		Karosserie: 5-türig	
Kindersicherung		Klimaautomatik 2-Zonen	
Luftfeuchtesensor		Kopf-Airbag-System	
Kopfstützen hinten (3-fach)		Lenkrad (Leder 3-Speichen)	
Audiobedienung am Lenkrad		Lenkrad heizbar	
LM-Felgen		Modellpflege	
Motor 2,0 Ltr. - 128 kW CDTI		MP3-Schnittstelle für Mobiltelefon/Handy	
Nebelscheinwerfer LED		Parkpilotsystem vorn und hinten	
Reifendruckwarner		Rußpartikelfilter	
Schadstoffarm nach Abgasnorm Euro 6d		Seitenairbag vorn	
Seitenscheiben geräuschkämmend		Sicht-Paket	
Einschaltautomatik für Fahrlicht		Fahrassistenz-System: Fernlichtassistent	
Scheibenwischer mit Regensensor		Innenspiegel mit Abblendautomatik	
Sitzheizung vorn		Smartphone Schnittstelle (Apple CarPlay & Android Auto)	
Sonnenblenden mit Spiegel (beleuchtet)		Steckdose (12V-Anschluß) im Koffer-/Laderaum	
Tagfahrlicht LED		Türgriffe außen Wagenfarbe	
USB-Schnittstelle hinten (2-fach)		Wegfahrsperre	
Zentralverriegelung mit Fernbedienung			
Sonderausstattung (verifiziert)			
Anhängerkupplung (Kugelkopf schwenkbar)	✓	Business-Paket Premium	✓
Easy Access-Paket	✓	Ladekantenschutz (Chrom / Edelstahl)	✓
Heckklappenöffnung elektrisch	✓	Schließ-/Startsystem Keyless Open	✓
Technologie-Paket Park & Go	✓	Außenspiegel elektr. anklappbar	✓
Außenspiegel mit Umfeldleuchte	✓	Fahrassistenz-System: Spurwechslassistent	✓

Sonderausstattung (verifiziert)			
Rückfahrkamera (digital)	✓	Fahrassistenz-System: Querverkehrs-Assistent Heck (Rückfahr-Assistent)	✓
Fahrassistenz-System: Totwinkel-Assistent	✓	Charging-Paket	✓
Innovations-Paket 1	✓	Voll-LED (IntelliLux)	✓
Leuchtweitenregelung automatisch	✓	Abbiegelicht	✓
Wärmeschutzverglasung hinten abgedunkelt (Solar-Protect)	✓	Innovations-Paket 2	✓
Head-up-Display	✓	Adaptive Geschwindigkeits-Regelanlage (Tempomat) Autonomer Notbrems-Assistent und Frontkamera	✓
Metallic-/Mineraleffekt-Lackierung	✓		

Wertbeeinflussende Faktoren		
Front (Angaben ohne MwSt.)	Reparaturkosten	MW
Motorhaube, beschädigt, instand setzen - lackieren (Bild 28, Bild 29, Bild 30)	2096,98 €	1 153,33 €
Seite links (Angaben ohne MwSt.)	Reparaturkosten	MW
Tür vorne links, beschädigt, instand setzen - lackieren (Bild 31, Bild 32)	857,38 €	543,34 €
Seitenwand links unterhalb, beschädigt, Smartrepair (Bild 34, Bild 35)	40,00 €	40,00 €
Heck (Angaben ohne MwSt.)	Reparaturkosten	MW
Stoßfänger hinten Schutzfolie, beschädigt, ersetzen (Bild 36, Bild 37)	122,70 €	67,49 €
Reifen, Felgen, Radkappen (Angaben ohne MwSt.)	Reparaturkosten	MW
Reifen 2 x beiliegend, einseitig abgefahren und Untermaß, ersetzen (Bild 17, Bild 18, Bild 19)	456,66 €	456,66 €
LM-Rad 1 x beiliegend, verkratzt, Smartrepair (Bild 20, Bild 21)	40,00 €	40,00 €
Technik (Angaben ohne MwSt.)	Reparaturkosten	MW
Abgassystem Additiv AdBlue, Servicehinweis, auffüllen (Bild 16)	15,00 €	15,00 €
Sonstiges (Angaben ohne MwSt.)	Reparaturkosten	MW
Fahrzeug innen, verschmutzt, reinigen (Bild 33)	40,00 €	40,00 €
Fahrzeug Front, Unfallschaden, Unfallschaden beheben (Bild 22, Bild 23, Bild 24, Bild 25, Bild 26, Bild 27)	6275,75 €	6275,75 €

Bei der Berechnung der einzelnen Beträge wurde für die Lackiervorbereitung ein Gesamtbetrag von 302,58 EUR berücksichtigt und auf die Lackierpositionen verteilt.

Wertermittlung (bezogen auf den Besichtigungszeitpunkt, Angaben ohne MwSt)	
Reparaturkosten	9.944,47 €
Minderwert	8.631,57 €
Händlereinkaufspreis	2.425,00 €
Händlerverkaufspreis	3.250,00 €

Besichtigungsbedingungen

Bei dieser Besichtigung wurde eine äußere Inaugenscheinnahme am undemontierten Fahrzeug unter Berücksichtigung der vorgefundenen Besichtigungsbedingungen durchgeführt. Es werden keinerlei Eigenschaften von nicht geprüften oder nur eingeschränkt prüfbar Bereichen des Fahrzeugs zugesichert.

Minderwert

Die festgesetzten Beträge für den Minderwert „MW“ entsprechen nicht den Reparaturkosten für die aufgeführten Beschädigungen sondern orientieren sich an Fahrzeugalter und Laufleistung.
Bei der Ermittlung des ausgewiesenen Fahrzeugwertes fanden diese Werte Verwendung. Berücksichtigt wurden nur überdurchschnittliche Beschädigungen.

Dieses Dokument enthält im Anhang die Fotodokumentation mit 37 Fotos.

Rudzinski, Bernd

 Der Sachverständige, 26.06.2026

Fotoanlage



Bild 1



Bild 2

Fotoanlage



Bild 3



Bild 4

Fotoanlage



Bild 5

Fotoanlage



Bild 6



Bild 7

Fotoanlage



Bild 8



Bild 9

Fotoanlage



Bild 10

Fotoanlage



Bild 11

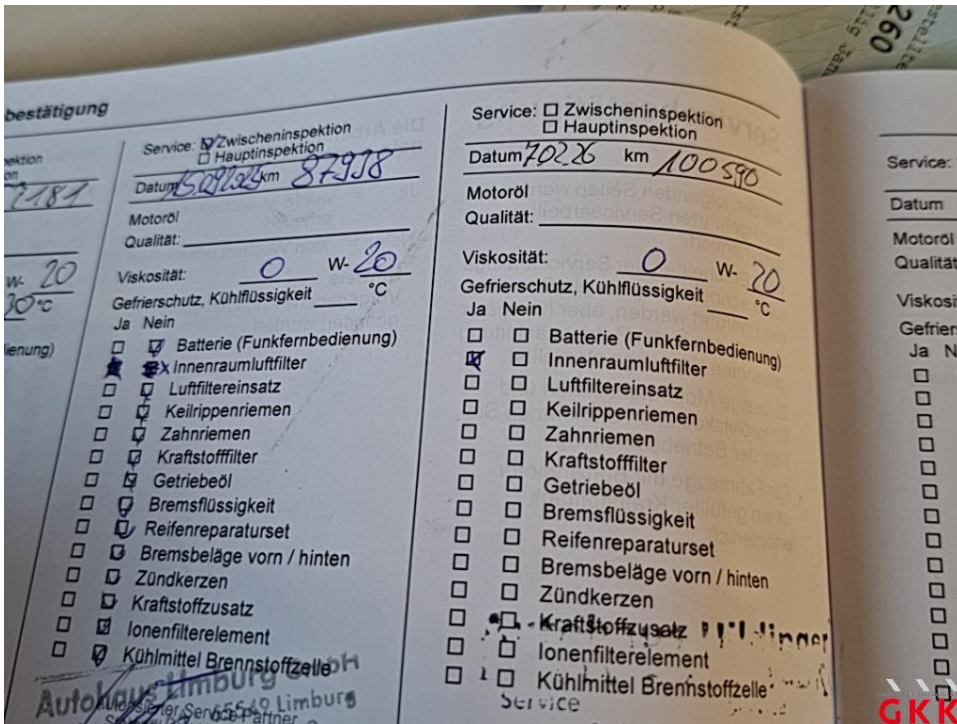


Bild 12

Fotoanlage



Bild 13



Bild 14

Fotoanlage



Bild 15

Fotoanlage



Bild 16 Abgassystem, Additiv AdBlue, Servicehinweis, auffüllen

Fotoanlage



Bild 17 Reifen, 2 x beiliegend, einseitig abgefahren und Untermaß, ersetzen



Bild 18 Reifen, 2 x beiliegend, einseitig abgefahren und Untermaß, ersetzen

Fotoanlage



Bild 19 Reifen, 2 x beiliegend, einseitig abgefahren und Untermaß, ersetzen



Bild 20 LM-Rad, 1 x beiliegend, verkratzt, Smartrepair

Fotoanlage

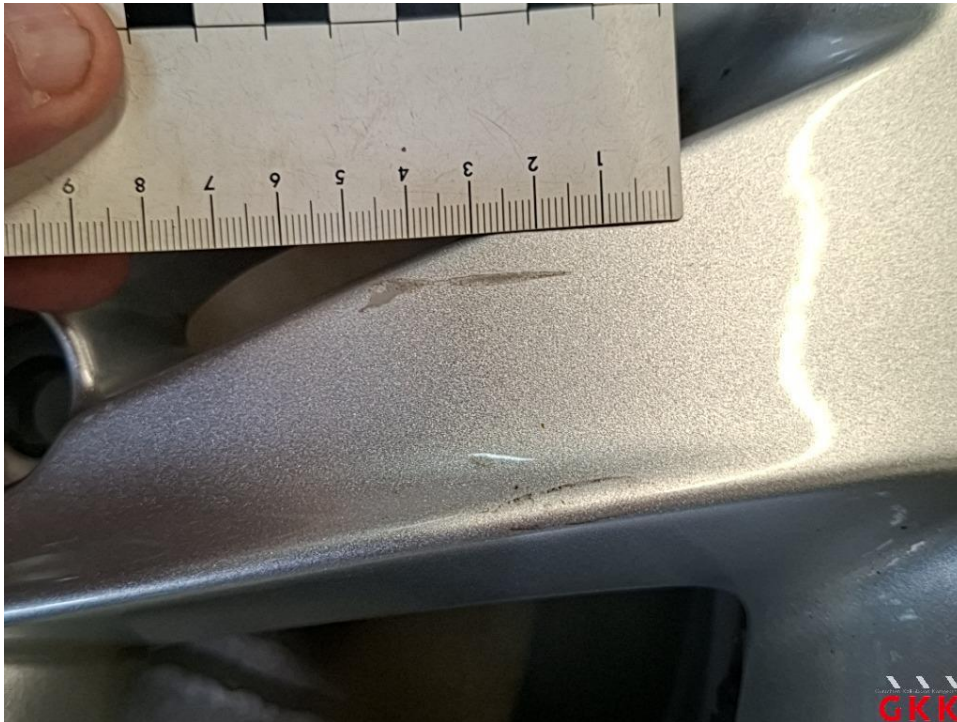


Bild 21 LM-Rad, 1 x beiliegend, verkratzt, Smartrepair

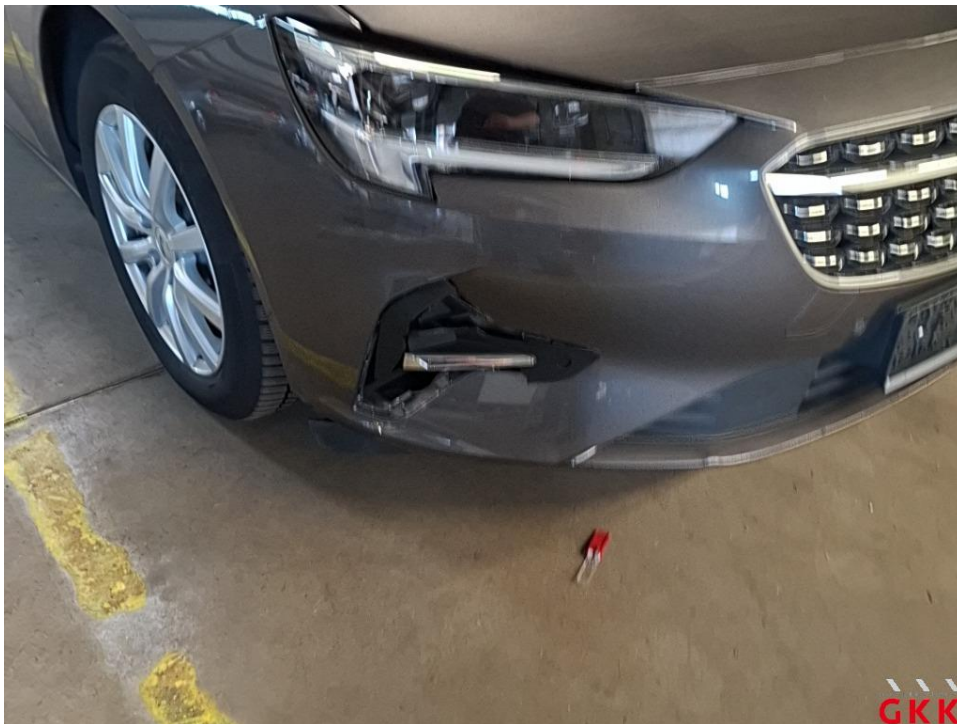


Bild 22 Fahrzeug, Front, Unfallschaden, Unfallschaden beheben

Fotoanlage



Bild 23 Fahrzeug, Front, Unfallschaden, Unfallschaden beheben



Bild 24 Fahrzeug, Front, Unfallschaden, Unfallschaden beheben

Fotoanlage



Bild 25 Fahrzeug, Front, Unfallschaden, Unfallschaden beheben



Bild 26 Fahrzeug, Front, Unfallschaden, Unfallschaden beheben

Fotoanlage

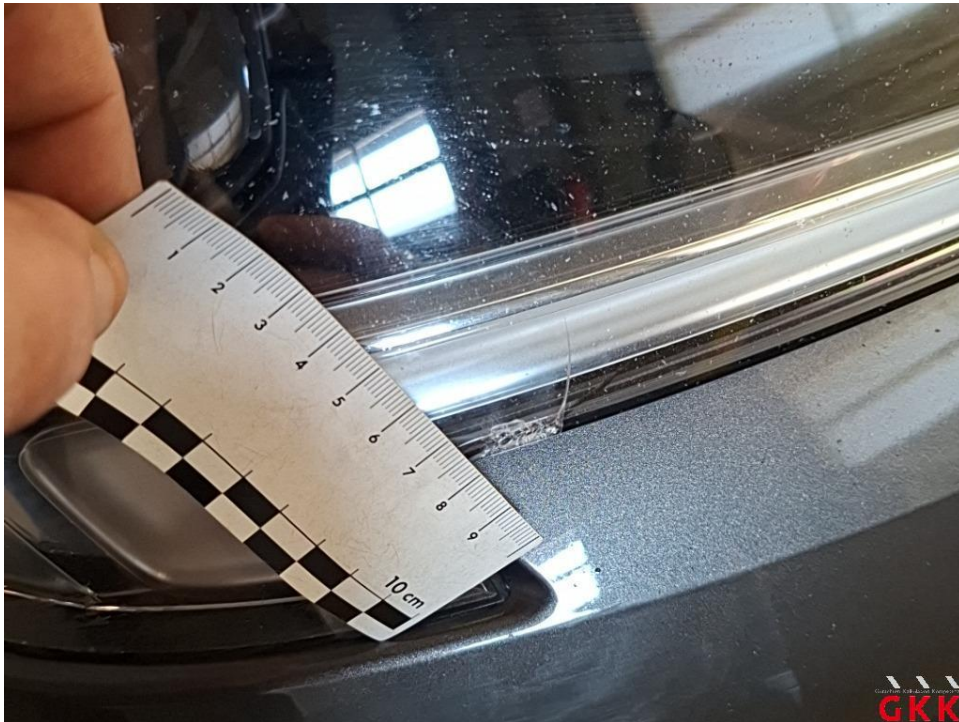


Bild 27 Fahrzeug, Front, Unfallschaden, Unfallschaden beheben



Bild 28 Motorhaube, beschädigt, instand setzen - lackieren

Fotoanlage

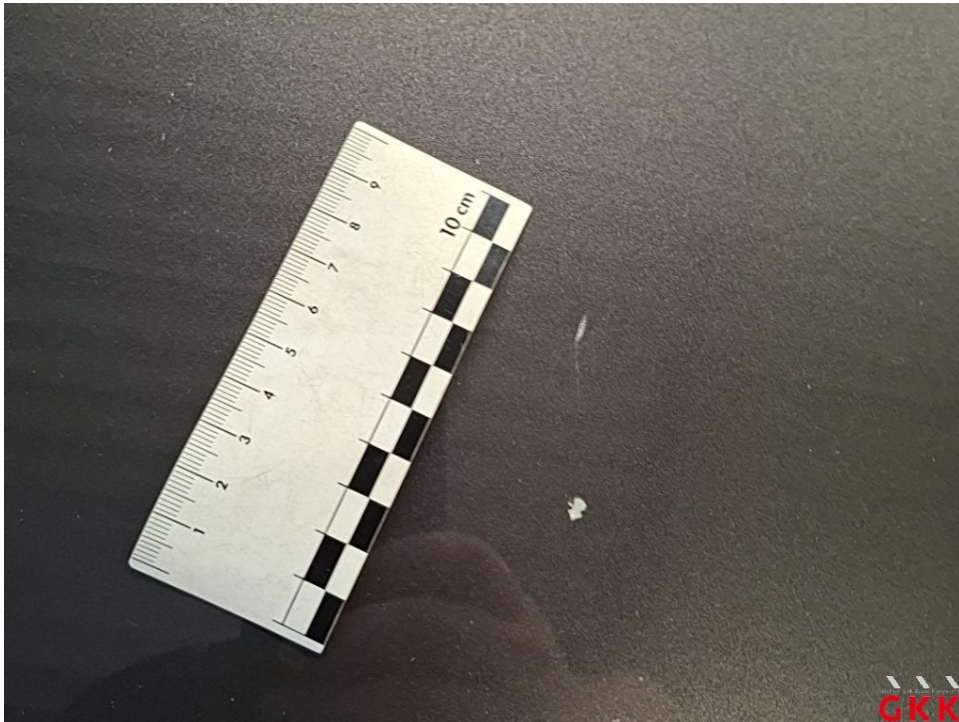


Bild 29 Motorhaube, beschädigt, instand setzen - lackieren



Bild 30 Motorhaube, beschädigt, instand setzen - lackieren

Fotoanlage



Bild 31 Tür vorne links, beschädigt, instand setzen - lackieren



Bild 32 Tür vorne links, beschädigt, instand setzen - lackieren

Fotoanlage



Bild 33 Fahrzeug, innen, verschmutzt, reinigen



Bild 34 Seitenwand links, unterhalb, beschädigt, Smartrepair

Fotoanlage



Bild 35 Seitenwand links, unterhalb, beschädigt, Smartrepair



Bild 36 Stoßfänger hinten, Schutzfolie, beschädigt, ersetzen

Fotoanlage



Bild 37 Stoßfänger hinten, Schutzfolie, beschädigt, ersetzen