



MAZDA CX-30

VIN	JMZDM6WM200601085
Primera matriculación	27/1/2026
Kilometraje del vehículo	37 km

DETALLES DE LA INSPECCIÓN

Fecha de la inspección	4/5/2026 13:39:05	Descripción de la dirección de inspección	HARTMANN
------------------------	-------------------	---	----------

INFORMACIÓN DEL VEHÍCULO

Marca	MAZDA	Primera matriculación	27/1/2026
Modelo	CX-30	Tipo de carrocería	Todocamino
VIN	JMZDM6WM200601085	Tipo de combustible	Hibrido

DOCUMENTOS Y MANTENIMIENTO

Núm llaves	2	Documento de matriculación	No
Ficha Técnica	No	Tipo de libro de mantenimiento	Mantenimiento digital
Manual de instrucciones	No		

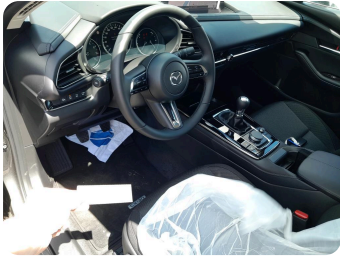
NEUMÁTICOS

Neumáticos montados

Ubicación	Posición	Banda de rodadura	Fabricante	Dimensiones	Temporada de neumáticos	Tipo de llantas	Neumáticos Runflat
Delantera	Izquierda	6,0 mm	Toyo	215/55 R 18 95 H	Verano	Aluminio	No aplica
Delantera	Derecha	6,0 mm	Toyo	215/55 R 18 95 H	Verano	Aluminio	No aplica
Trasera	Izquierda	6,0 mm	Toyo	215/55 R 18 95 H	Verano	Aluminio	No aplica
Trasera	Derecha	6,0 mm	Toyo	215/55 R 18 95 H	Verano	Aluminio	No aplica

DAÑO

Interior



1 | Interior

Tipo

Sucio

Modo de reparación

Aceptable

Fotos comerciales

