



21/05/2026



Détails du véhicule

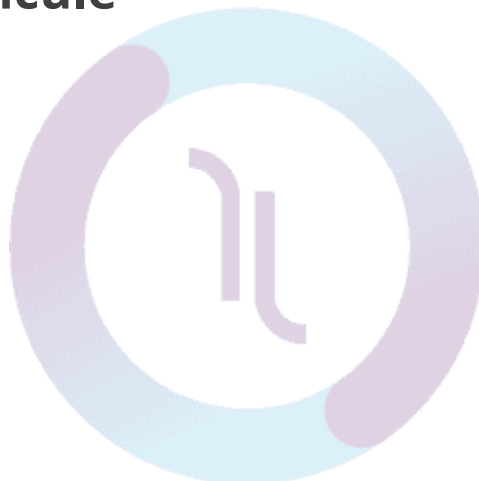
Documents

Extérieur

Roues

Intérieur

Equipements





DÉTAILS DU VÉHICULE

Identification

Immatriculation (A)

Photo du numéro de série sur châssis véhicule



Caractéristiques

Clé principale

Double de clé

⚠ Si une des 2 clés est manquante, veuillez ajouter en plus un défaut à «Double de clé (reprogrammation)»

Défaut/Manquant/Réaliser ↓↓↓

Double de clé (reprogrammation)



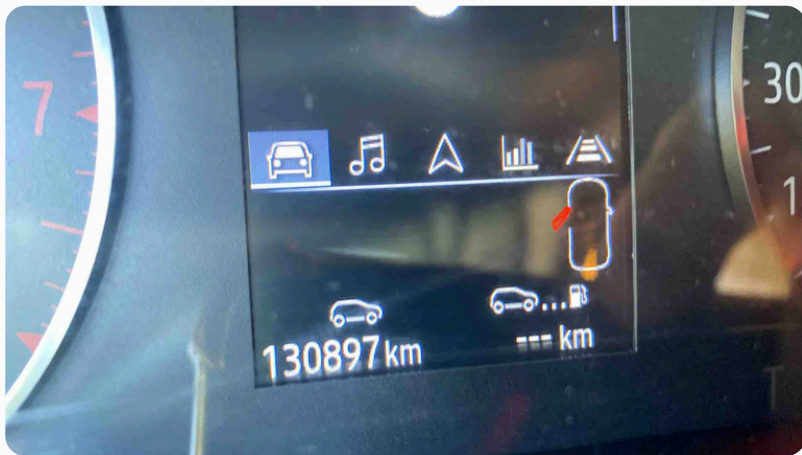
Photo clés



Kilométrage

130897

Photo kilométrage moteur tournant



Niveau de carburant

100%



DOCUMENTS

Contrôle technique

⚠ ATTENTION, pour le contrôle technique, bien vérifier dans la fiche mission si le véhicule a plus de 4 ans (●) ou moins de 4 ans (●) pour facturer en fonction ⚠

Véhicule plus de 4 ans

NON

Contrôle technique

⚠ ATTENTION, la photo du coin de pare-brise où se trouve généralement l'attestation du contrôle technique est à faire obligatoirement dans tous les cas ⚠

Photo contrôle technique



Entretien

Kilométrage du prochain entretien

Photo échéance prochain entretien

Autres documents

Vignette Crit'Air

Vignette 1

Carte SD



EXTÉRIEUR

Photos extérieur

Photo 3/4 AVG

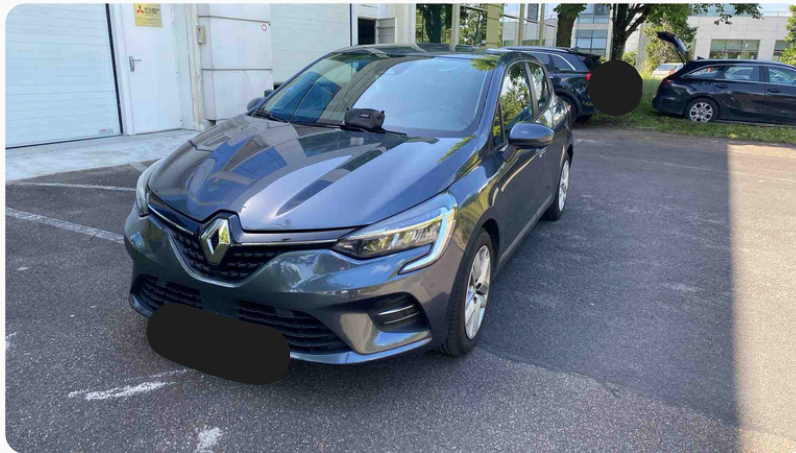


Photo 3/4 AVD

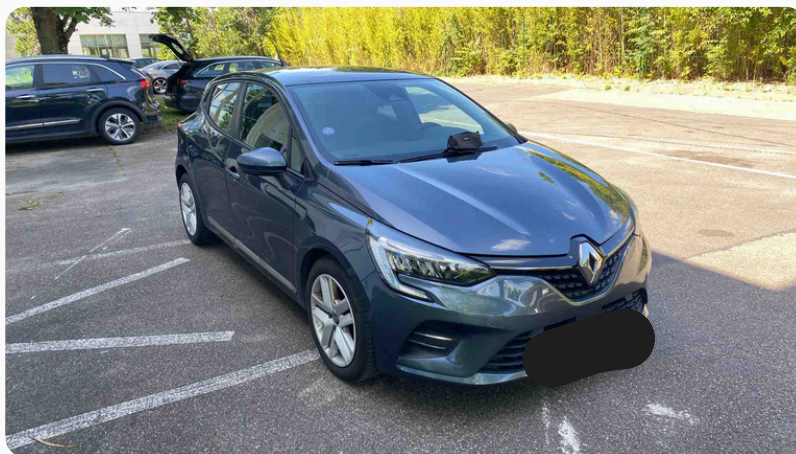




Photo 3/4 ARD



Photo 3/4 ARG



Soubassements

Protection sous moteur



Soubassement





Photo soubassement avant



Photo soubassement latéral droit



Photo soubassement arrière

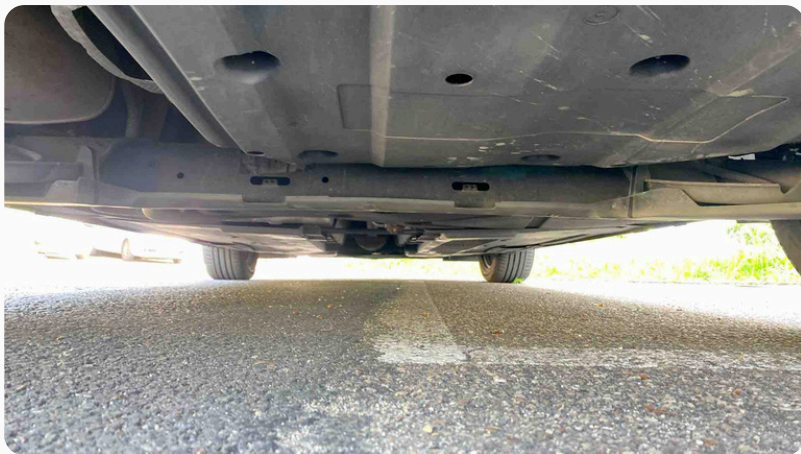
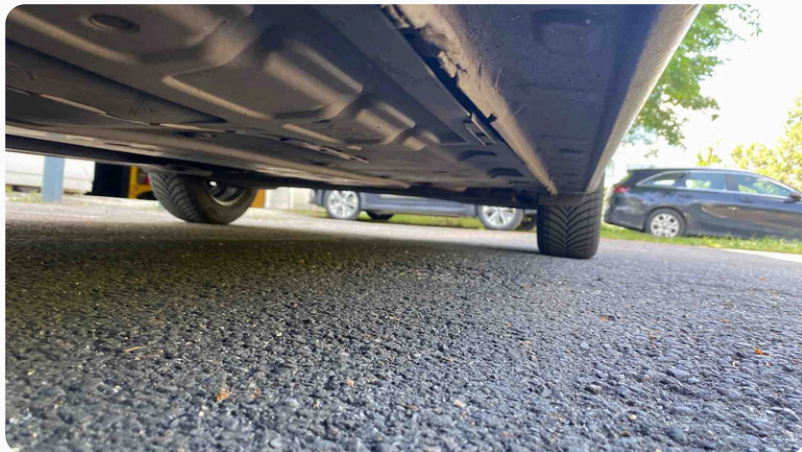




Photo soubassement latéral gauche



Avant

⚠ Pour les petits dommages, encodez le dommage normalement mais ajoutez "ACCEPTABLE" en commentaire et modifiez le prix à 0€ ⚠

Si véhicule stické ou grêlé sur au moins 3 éléments, mettre défaut dans "CAISSE COMPLETE" (stickage stickage/retrait ; grêle bosses/réparer)

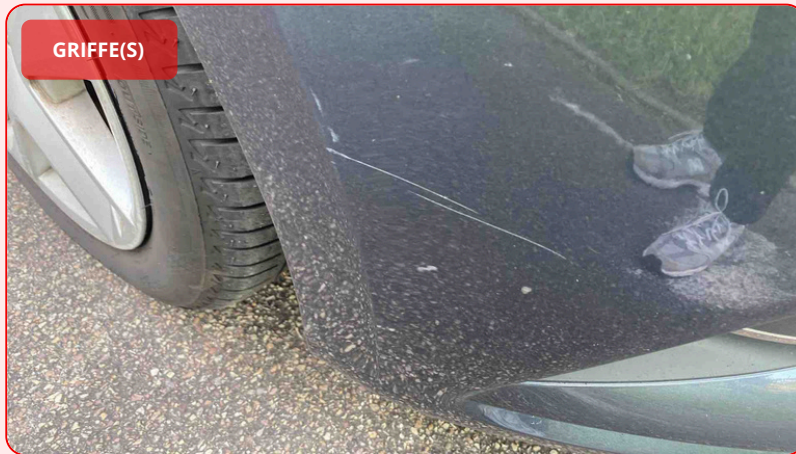
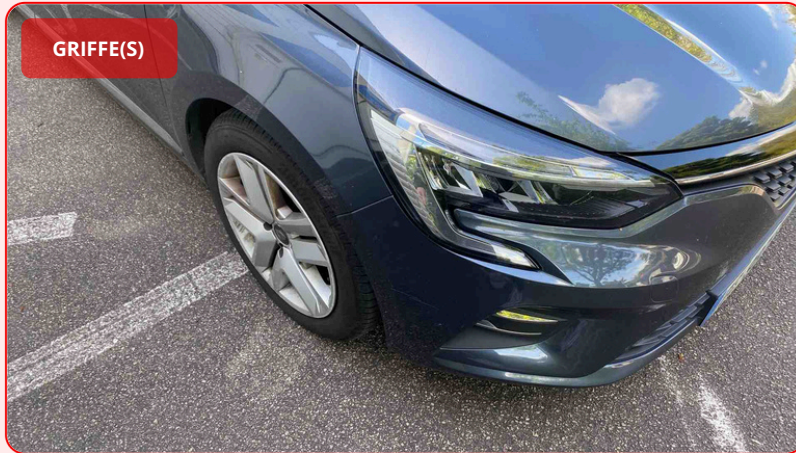
Caisse complète

Spoiler de pare-chocs



Pare-chocs avant

DÉFAUT PARE-CHOC PEINT



Grille de pare-chocs



Plaque d'immatriculation avant



Radar avant



Caméra avant



Calandre



Phare avant droit



Phare avant gauche



Optique avant droit





Optique avant gauche



Antibrouillard avant droit



Antibrouillard avant gauche



Capot

DÉFAUT



Multiples impacts de gravillons

⚠ Pour les éclats pare-brise : hors champ de vision = REPARATION // champ de vision = REMPLACEMENT ⚠



Pare-brise



Essui-glace avant



Montant de pare-brise



Droite

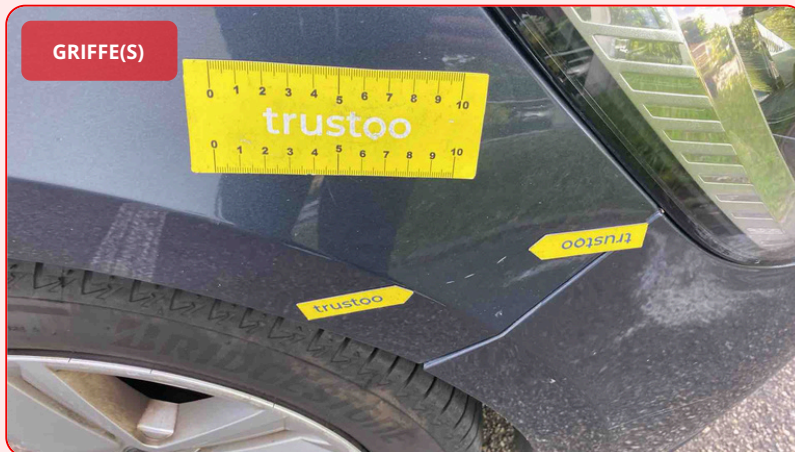


⚠ Pour les petits dommages, encodez le dommage normalement mais ajoutez "ACCEPTABLE" en commentaire et modifiez le prix à 0€ ⚠



Aile avant droite

DÉFAUT



Elargisseur d'aile avant droit



Porte avant droite



Poignée de porte avant droite



Rétroviseur droit



Vitre latérale avant droite



Joint de porte avant droite



Porte arrière droite

DÉFAUT





Porte coulissante droite



Poignée de porte arrière droite



Vitre latérale arrière droite



Panneau latéral droit



Joint de porte arrière droite



Baguette latérale droite



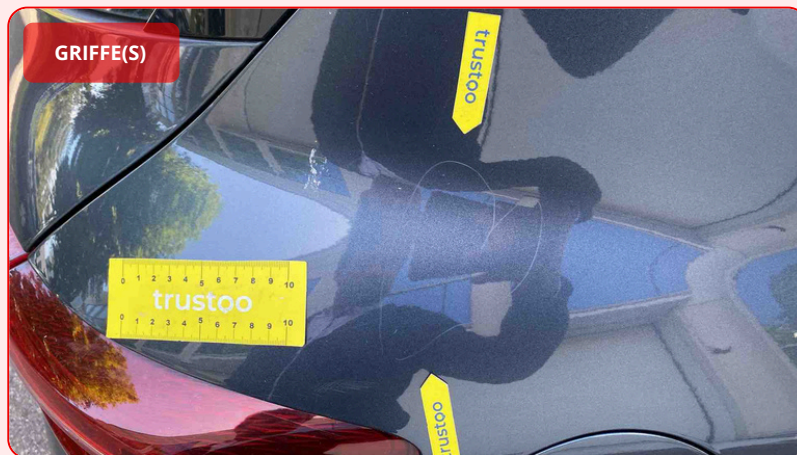
Bas de caisse droit





Aile arrière droite

DÉFAUT



Elargisseur d'aile arrière droit



Arrière

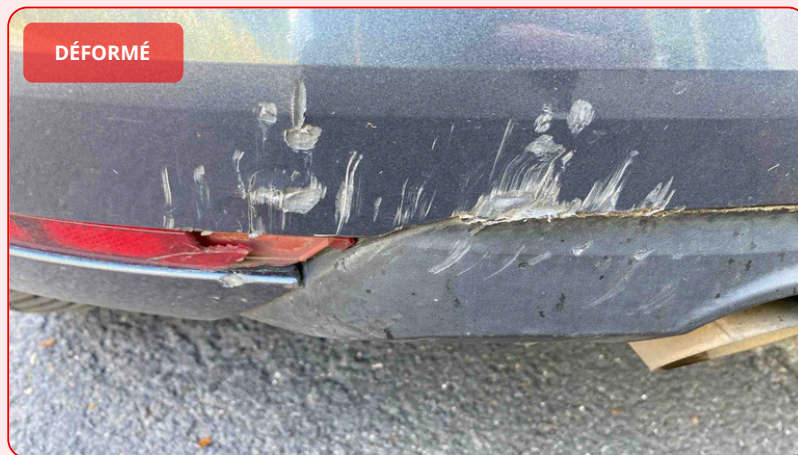
⚠ Pour les petits dommages, encodez le dommage normalement mais ajoutez "ACCEPTABLE" en commentaire et modifiez le prix à 0€ ⚠





Pare-chocs arrière

DÉFAUT PARE-CHOC PEINT



Plaque d'immatriculation arrière



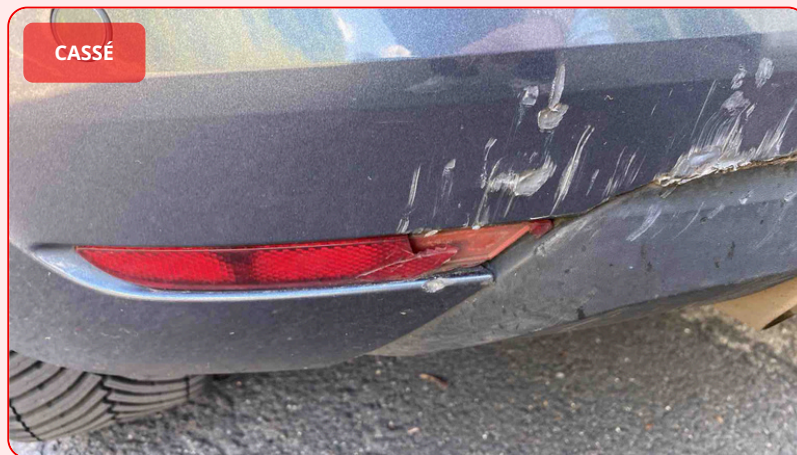
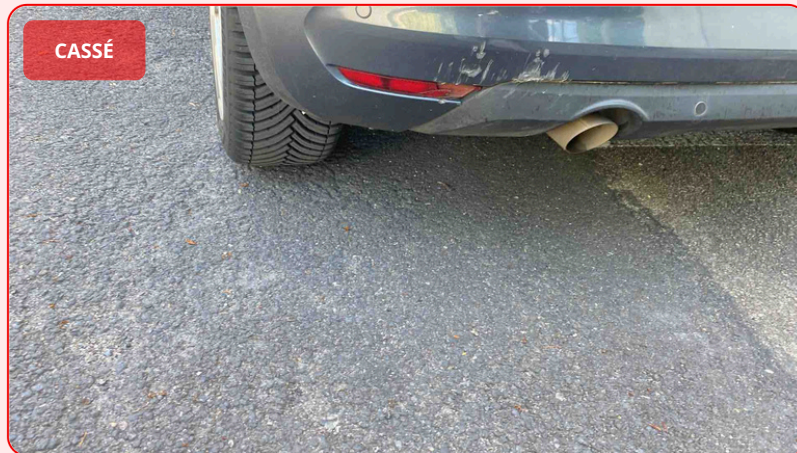
Capteur de recul





Antibrouillard arrière

DÉFAUT



Hayon



Porte arrière



Poignée de porte arrière



Caméra de recul



Feu arrière gauche



Feu arrière droit



Lunette Arrière



Vitre de porte arrière





Essui-glace arrière



Feu arrière central



Joint de coffre



Joint de porte arrière



Benne



Gauche

⚠ Pour les petits dommages, encodez le dommage normalement mais ajoutez "ACCEPTABLE" en commentaire et modifiez le prix à 0€ ⚠



Aile avant gauche



Elargisseur d'aile avant gauche



Porte avant gauche



Poignée de porte avant gauche





Rétroviseur gauche

DÉFAUT



Vitre latérale avant gauche



Joint de porte avant gauche



Porte arrière gauche



Porte coulissante gauche



Poignée de porte arrière gauche



Vitre latérale arrière gauche



Panneau latéral gauche



Joint de porte arrière gauche





Baguette latérale gauche



Bas de caisse gauche



Aile arrière gauche



Elargisseur d'aile arrière gauche



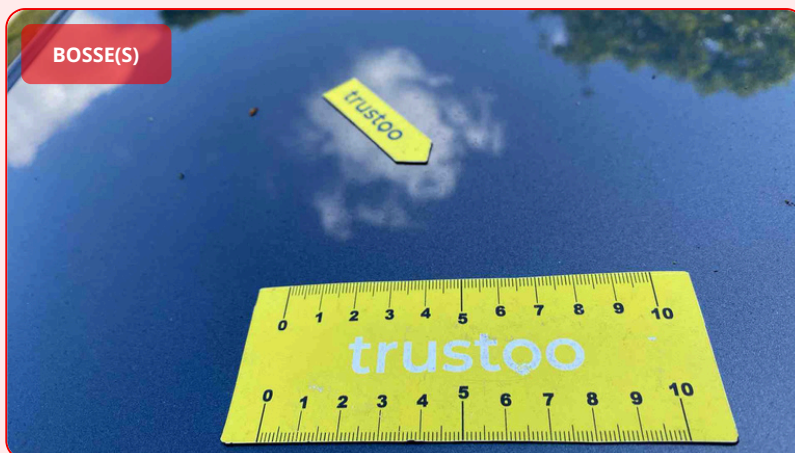
Toit & autres

⚠ Pour les petits dommages, encodez le dommage normalement mais ajoutez "ACCEPTABLE" en commentaire et modifiez le prix à 0€ ⚠



Toit

DÉFAUT



Grele - 1 impact

Antenne





Toit ouvrant



Barres de toit



Trappe à carburant



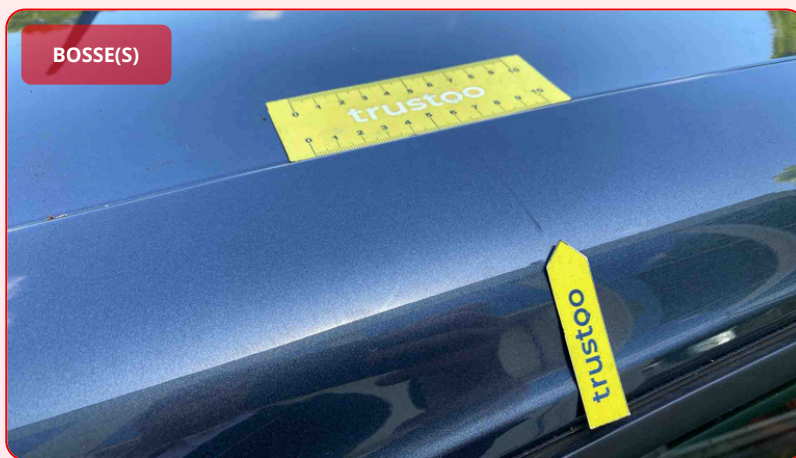


Elément de carrosserie

DÉFAUT



Brancard gauche - 1 impact de grele



Brancard droit - 1 impact

Accessoire



Traces de réparations





ROUES

Roues Global

Vis antivol	<input type="checkbox"/>	NON
Douille antivol	<input type="checkbox"/>	
Cache-écrou	<input type="checkbox"/>	
Cache-moyeu	<input type="checkbox"/>	

Roues AVANT

ROUES AVANT - Type de pneu		Été
ROUES AVANT - Type de freinage	<input type="checkbox"/>	FREINS À DISQUES
ROUES AVANT - Usure disques		50% restant
ROUES AVANT - Usure plaquettes		Non vérifiable
ROUES AVANT - Taille des jantes		16" (200€)

Roue AVANT GAUCHE



Photo roue avant gauche



Photo mesure usure pneu avant gauche



Mesure usure pneu avant gauche

4MM

⚠ Si le pneu est hors tolérance, mettre *Défaut/Usé/Remplacer* ↓↓↓

Prix pneumatique en fonction de la taille de jante (⚠ à modifier manuellement ⚠) : - 15" = 200€ - 16" = 200€ - 17" = 200€ - 18" = 250€ - 19" = 250€ - 20" = 350€ - 21" = 450€ - 22" = 500€ - 23" = 550€

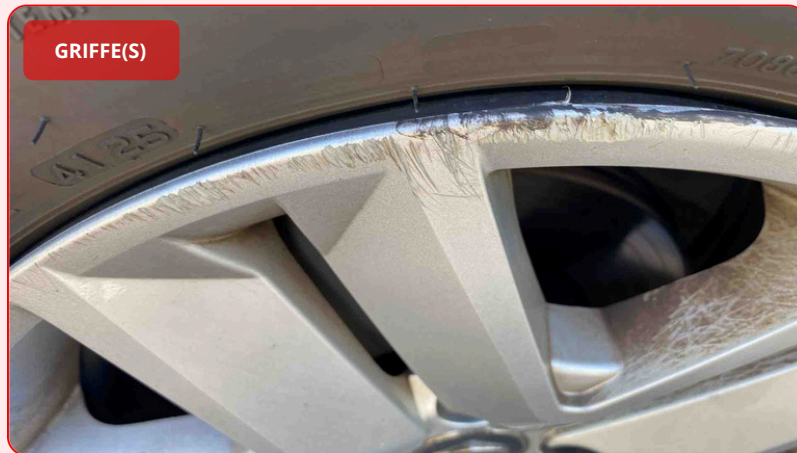
Pneu avant gauche

Jante avant gauche



Enjoliveur avant gauche

DÉFAUT



Pare-boue avant gauche



Roue AVANT DROITE

Photo roue avant droite





Photo mesure usure pneu avant droit



Mesure usure pneu avant droit

4MM

⚠ Si le pneu est hors tolérance, mettre *Défaut/Usé/Remplacer* ↓↓↓↓

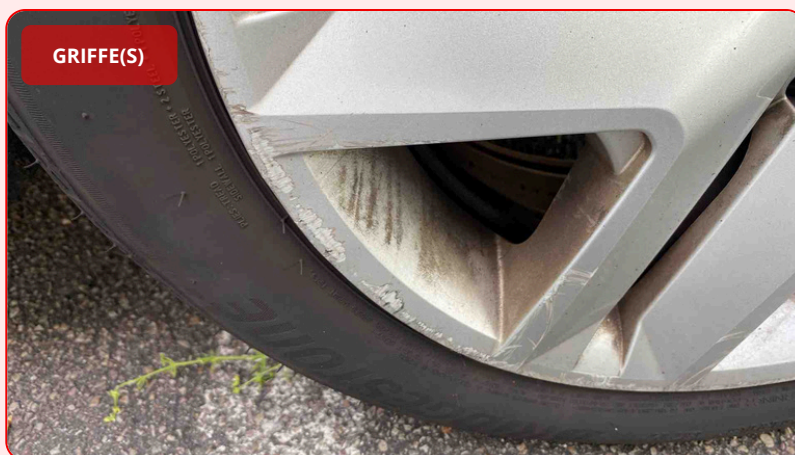
Prix pneumatique en fonction de la taille de jante (⚠ à modifier manuellement ⚠) : - 15" = 200€ - 16" = 200€ - 17" = 200€ - 18" = 250€ - 19" = 250€ - 20" = 350€ - 21" = 450€ - 22" = 500€ - 23" = 550€

Pneu avant droit

Jante avant droite

Enjoliveur avant droit

DÉFAUT



Pare-boue avant droit

Roues ARRIERE



ROUES ARRIERE - Type de pneu

Toutes saisons

ROUES ARRIERE - Type de freinage

FREINS À TAMBOUR

ROUES ARRIERE - Usure disques

Non vérifiable

ROUES ARRIERE - Usure plaquettes

Non vérifiable

ROUES ARRIERE - Taille des jantes

16" (200€)

Roue ARRIERE DROITE

Photo roue arrière droite



Photo mesure usure pneu arrière droit



Mesure usure pneu arrière droit

4MM



⚠ Si le pneu est hors tolérance, mettre *Défaut/Usé/Remplacer* ↓↓↓



Prix pneumatique en fonction de la taille de jante (⚠ à modifier manuellement ⚠) : - 15" = 200€ - 16" = 200€ - 17" = 200€ - 18" = 250€ - 19" = 250€ - 20" = 350€ - 21" = 450€ - 22" = 500€ - 23" = 550€



Pneu arrière droit

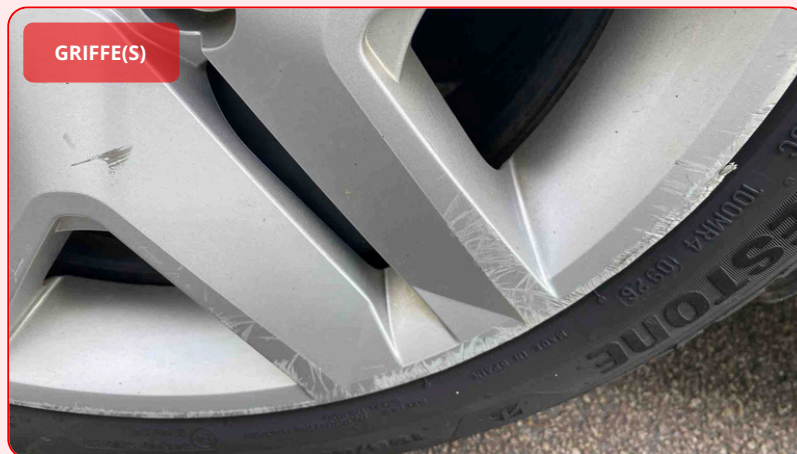


Jante arrière droite



Enjoliveur arrière droit

DÉFAUT



Pare-boue arrière droit



Roue ARRIERE GAUCHE

Photo roue arrière gauche





Photo mesure usure pneu arrière gauche



Mesure usure pneu arrière gauche

4MM

⚠ Si le pneu est hors tolérance, mettre *Défaut/Usé/Remplacer* ↓↓↓↓

Prix pneumatique en fonction de la taille de jante (⚠ à modifier manuellement ⚠) : - 15" = 200€ - 16" = 200€ - 17" = 200€ - 18" = 250€ - 19" = 250€ - 20" = 350€ - 21" = 450€ - 22" = 500€ - 23" = 550€

Pneu arrière gauche

Jante arrière gauche

Enjoliveur arrière gauche

DÉFAUT



Pare-boue arrière gauche

Roue de secours



Photo roue de secours



Roue de secours



Roue de secours



Pneu roue de secours



Réparation roue (compresseur)



Réparation roue (recharge)



Réparation roue (kit complet)



Kit sécurité (gilet + triangle)

PRÉSENT



INTÉRIEUR

Photos intérieur

Photo volant



Photo tableau d'instrument

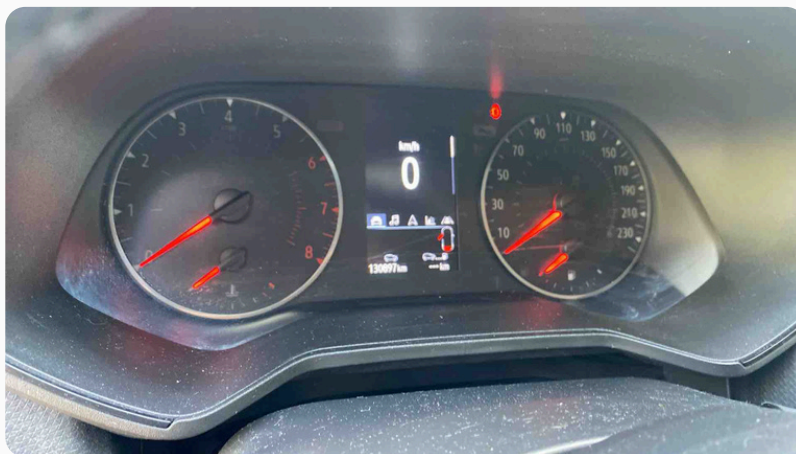
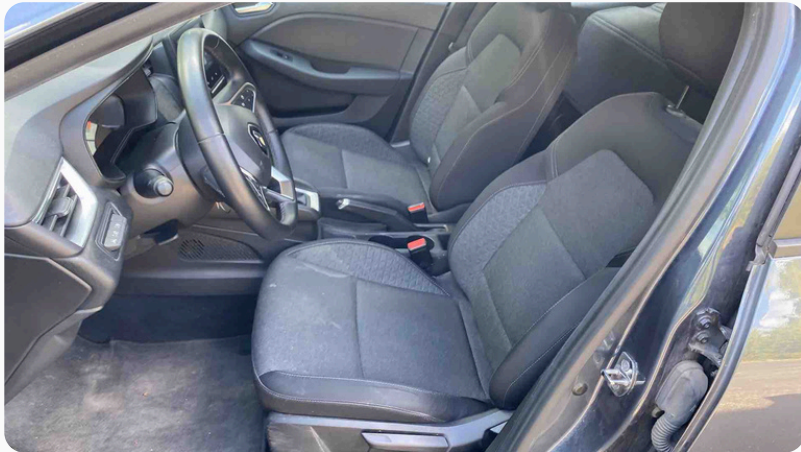




Photo du siège AVG



⚠ Dans le cas des véhicules ayant 2 coffres (véhicules électriques), faire la photo de chacun des 2 coffres ⚠



Photo du coffre



Photo intérieur arrière

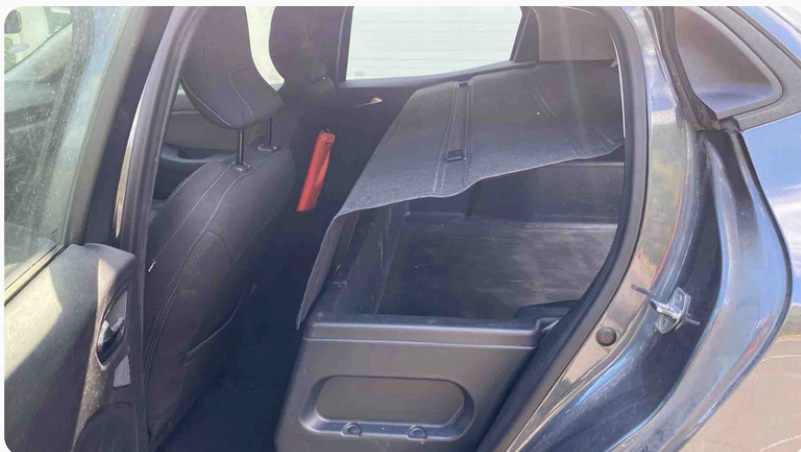




Photo de la planche de bord



Photo de la console centrale

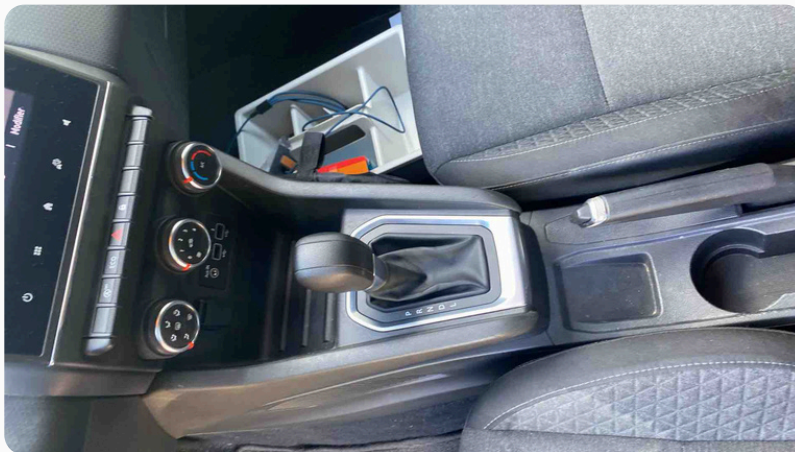
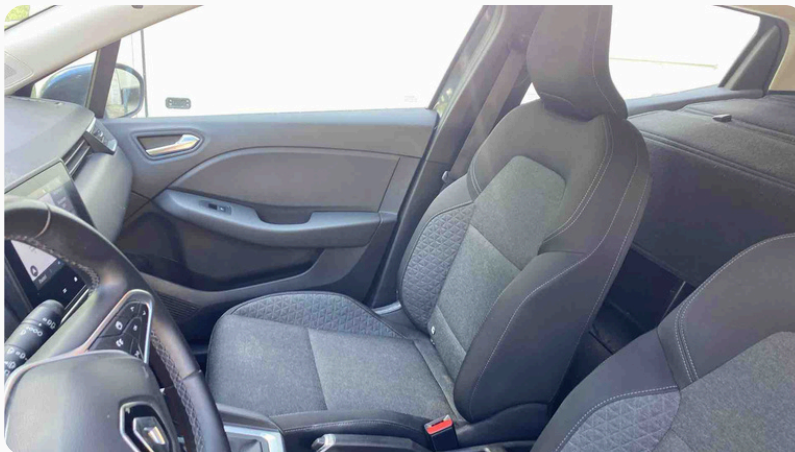


Photo du siège AVD



Intérieur avant

⚠ Si plus de 2 éléments sont sales, noter "HABITACLE / SALE / NETTOYER" plutôt que de noter les éléments individuellement ⚠





Volant



Combiné d'instrument

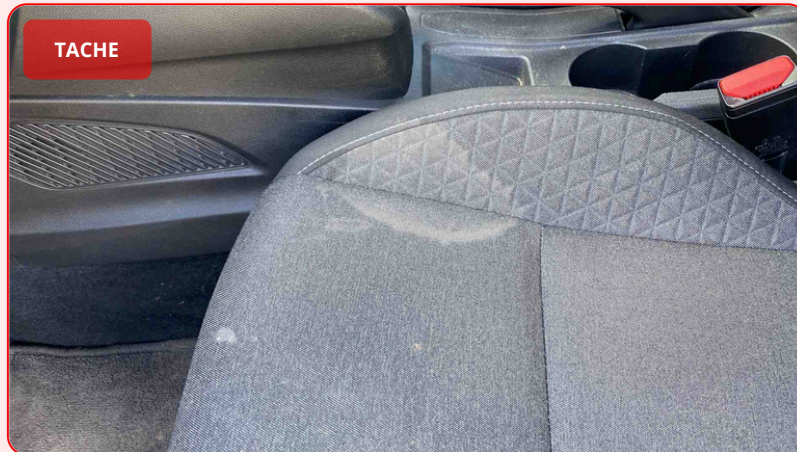


Rétroviseur central



Siège conducteur

DÉFAUT



Siège passager



Ceinture



Tapis



Plafonnier



Tableau de bord



Comodo



Ecran central



Boite à gant



Allume cigare



⚠ Si plus de 2 éléments sont sales, noter "HABITACLE / SALE / NETTOYER" plutôt que de noter les éléments individuellement ⚠



Habitacle





Elément d'habitacle



Intérieur arrière

Ceinture



Moquette



Toile de pavillon



Plancher de coffre



Caisse arrière



Panneau arrière



Banquette arrière



Coffre





Coffre

DÉFAUT



Cache-bagage

Plage arrière

Véhicule électrique ou hybride rechargeable

NON

⚠ ATTENTION, pour les câbles de recharge, bien vérifier ce qui est fourni de base dans la fiche mission pour facturer en fonction



Câble de recharge

Nombre de câbles de recharge domestique

Nombre de câbles de recharge rapide

Photo des câbles de recharge



EQUIPEMENTS

Moteur

Photo compartiment moteur



Niveau d'huile

BON

Niveau liquide de refroidissement

BON

Niveau liquide de frein

BON

Etat de la courroie d'accessoires

BON

Insonorisant capot moteur



Essai stationnement

Tableau de bord (voyants)

Climatisation

ÉQUIPÉ ET FONCTIONNEL

Lave glace fonctionnel

FONCTIONNEL

Radar/caméra de recul

ÉQUIPÉ ET FONCTIONNEL