

INFORME CONTROL VEHÍCULO



20 de febrero de 2026

Nº Expediente: 3426362051

Nº Revisión: WTWS_609789

Página: 1 de 1

DATOS DEL VEHÍCULO

MATRÍCULA:	7398-LLW	Nº CHASIS:	W0VECYYHCLJ951628
KILÓMETROS:	141410	MARCA:	OPEL
F. PERITACIÓN:	14/02/2026	MODELO:	COMBO LIFE 1.5 TD 75KW (100CV) S/S EXPRES
Seguro:	SI		

DATOS DE LA INSTALACIÓN

INSTALACIÓN:	CAMPA CEVA MEJORADA PROFESIONAL	FECHA DE ENTRADA:	04/02/2026
DIRECCIÓN:	Antigua carretera de san Fernando, km	PERSONA CONTACTO:	WTWS_3457
LOCALIDAD:	MEJORADA DEL CAMPO	TELEFONO/E-MAIL:	-

VERIFICACIÓN DE ELEMENTOS

Nº LLAVES:	2	KIT ANTIPINCHAZOS:	NO	RUEDA REPUESTO:	SI
LIBRO MANTENIMIENTO:	NO	Navegador GPS:	NO TIENE		
Neumático RunFlat:	NO	Vehículo eléctrico híbrido:	NO	Falta Cable carga Rápida:	NO
Falta Cable 220/230:	NO	Neumático Invierno:	NO		

PERSONALIZACIÓN DEL VEHÍCULO

- VEHÍCULO SIN PERSONALIZACIÓN

RESUMEN DE LA VALORACIÓN PERICIAL

Concepto	Importe
Daños Generales	406,91 €
Daños Interiores	335,25 €
Total Valoración	742,16 €

VALORACIÓN ELEMENTOS DE INTERIOR

Referencia	Código	Descripción	Unidades	Precio Unidad	Descuento	Importe Total
9828782580	64040	Antena	1,00	20,46	6,14	14,32
98321444ZD	98652	Bandeja tr	1,00	447,75	134,33	313,42
		m.o bandeja trasera y antena	0,30	25,00	0,00	7,50

OBSERVACIONES

Nº Valoración	CMA_609789	Marca - Modelo	OPEL COMBO LIFE (E) (18-)		
Fecha Alta	14/02/2026 16:58:44	CUM	OP04805	Origen	VinQuery
F.Cálculo/Modif.	20/02/2026 13:49:54	Matrícula	7398-LLW		
Código Usuario	CLAIMS MANAGEMENT ADMINISTRATOR, S.L. - USUCAMPA - GTESTIMATE	VIN	W0VECYHYCLJ951628		

Atributos de la Valoración

Estado	Abierta	Referencia	WTWS_609789
--------	---------	------------	-------------

Atributos vehículo

Código color de fabricante	EWP
Kilómetros	141.410

Equipamiento

Manual

ACCESORIOS BANDEJA TR - DCB09

VIN Query

ADAS SIN SISTEMA APARCAMIENTO ASISTIDO - DUB00	ADAS S/RETROVISOR PANTALLA APARCAMIENTO - DQP00
ADAS S/ASISTENTE ANGULO MUERTO - DAO00	ADAS FRENADA DE EMERGENCIA ASISTIDA C/CAMARA - DD403
TAPACUBOS 16" CHARVIN - DEHKT	SUSPENSION BRAZOS SUSP DE CHAPA - DA505
SUSPENSION LEY 1 - DYJ08	SUSPENSION PUENTE DL REFORZADO C/RECUBRIMIENTO INFERIOR - DYW17
SUSPENSION ESTANDAR - DSE01	SUSPENSION DISTANCIA AL SUELO ESTANDAR - DGA01
SUSPENSION BARRA ESTABILIZADORA DL 40000NM - DDH77	ACCESORIOS SIN SISTEMA ARRANQUE SIN LLAVE - DYD00
ASIENTOS 2ª FILA PARTIDO Y ABATIBLE - DAL04	ASIENTOS DL S/BANDEJA POSTERIOR - DFZ00
ACCESORIOS GUARDAOBJETOS TABLERO INF Y SUP CERRADOS - DRB39	ASIENTOS S/ASIENTO SUPLEMENTARIO - DAN00
VOLANTE Y MANDOS VOLANTE 3 BRAZOS - DVH23	TAPICERIA/LINEA INT TAPICERIA R1 + R2 + R3 - DLK13
VOLANTE Y MANDOS POMO PALANCA ALUMINIO - DUH56	ACCESORIOS S/ALARMA - DAB00
ACCESORIOS LECTOR DE MAPAS - DFC40	ACCESORIOS BANDEJA PORTAOBJETOS TECHO - DJO01
ACCESORIOS S/ENCENDEDOR DELANTERO - DAD00	VOLANTE Y MANDOS MANDOS DE RADIO EN VOLANTE - DHG06
TECHO S/TECHO MULTIFUNCION - DOU00	RETROVISORES EXT TERMICO - DON02
RETROVISORES EXT ELECTRICO/ABATIBLE MANUAL - DHU03	LUCES S/FARO ANTINEBLA - DPR00
LUCES S/SEÑALIZACION LUMINOSA - DFE00	LUCES FAROS CIRCULACION DERECHA - DFT02
CRISTALES SENSOR LLUVIA - DNB08	CRISTALES LUNAS LAT TR MOVILES - DVG11
CRISTALES LUNA/S TR TERMICA - DVC02	CRISTALES LUNA LAT TR FIJA ALETA TR - DVI01
ACCESORIOS BOCINA ELECTROMECHANICA - D6D02	ACCESORIOS ANTENA CORTA TECHO - DAT12
ACCESORIOS PROTECTOR INF MOTOR AMPLIADO Y ALIGERADO - DN510	ACCESORIOS S/PROTECCION COMPLEMENTARIA INF MOTOR - DFX00
COMERCIAL BERLINA FAMILIAR - B0DAF	LUCES ENCENDIDO Y CONMUTACION AUTOMATICO LUCES - DYQ02
SUSPENSION BARRA ESTABILIZADORA TR 47000NM - DAG89	TRANSMISION EMBRAGUE HIDRAULICO - DEC05
TRANSMISION SIN PREINSTALACION PARA TRANSFORMACION - DK600	NEUMATICOS S/KIT INFLADO NEUMATICOS - DLV00
NEUMATICOS 205/60 R 16 92H - DPLCZ	LLANTAS S/TORNILLOS RUEDA ANTIRROBO - DQF00
LLANTAS 6.5JX16" NEGRO - DDZJN	LLANTAS RUEDA DE EMERGENCIA - DRS01
GENERALES TAPON DEPOSITO COMB C/LLAVE - DBG02	ACCESORIOS S/SEPARACION DE CARGA - DPX00
ACCESORIOS S/PACK EQUIPAMIENTO - DOF00	ACCESORIOS PARASOL CONDUCTOR C/ESPEJO - DMG15
ACCESORIOS INSONORIZANTE SALPICADERO - DIA70	ACCESORIOS S/CORTINAS PARASOL LATERALES - DUD00
LLANTAS LLANTAS ACERO - DRP01	POSICION DEL VOLANTE VEHICULO CON VOLANTE A LA IZQUIERDA - DCX01
ETIQUETAS S/ETIQUETAS - DDT00	TIPO SELECTOR CCM5 VEL TIPO STT - B0G0J
MANUAL 5 VELOCIDADES BE4R - DVQ30	GENERAL CVM BE4/5 - DBMCL
DIFERENCIAL PAR PUENTE 17 X 73 - DCWAH	VERSION 2 PUERTAS TR ACRISTALADAS - DPB04
VERSION GAMA INICIAL - DDJ03	VERSION S/CABINA - DCA00
REFRIGERACION FRONTAL DELANTERO DESPLAZADO HACIA ATRAS - DA702	VERSION COMBI ACRISTALADO - DBV04
VERSION S/TRAMPILLA TECHO TR - DNL00	PUERTAS PUERTA LATERAL TR DR - DPC17
GENERAL DISTANCIA ENTRE EJES 2785 - DYV03	ACABADO TECNICO VP NIVEL 1 GM - B0E02

Nº Valoración CMA_609789
Fecha Alta 14/02/2026 16:58:44
F.Cálculo/Modif. 20/02/2026 13:49:54
Código Usuario CLAIMS MANAGEMENT ADMINISTRATOR, S.L. - USUCAMPA - GTESTIMATE

Marca - Modelo OPEL COMBO LIFE (E) (18-)
CUM OP04805 **Origen** VinQuery
Matrícula 7398-LLW
VIN W0VECYHYCLJ951628

ADAS S/DETECCION LATERAL - DL500
 ADAS S/AYUDA ASISTIDA APARCAMIENTO - DN400
 ADAS S/SISTEMA VISION PANORAMICA - DN200
 ADAS ASISTENTE CAMBIO/MANTENIMIENTO DE CARRIL - DLI02
 EMBELLECEDORES RAIL LATERAL S/PINTURA - DDY00
 PLANTA DE MONTAJE FV
 CRISTALES PARABRISAS LAMINADO - DVF39
 CRISTALES 3ª VENTANA 2019/ANTES 3ª VENTANA 2021 - FV908
 CRISTALES 3ª VENTANA 2018/ANTES 3ª VENTANA 2020 - FR809
 CRISTALES PORTON TR S/LUNA - DOV00
 ACCESORIOS S/SPOILER PORTON TRASERO - DDF00
 ACCESORIOS PROTECTOR INF PARAGOLPES DEL VIA BAJA - DDB07
 GENERALES S/ALIGERAMIENTO - DA900
 GENERALES PARAGOLPES COLOR PARCIAL(IMPR) - DPD23
 GENERALES C/JUNTA TRASERA PUERTAS DL - DJN15
 GENERALES ANCHO DE VIA DL "VA61" - DYT01
 GENERALES PROTECTOR PASE RUEDA ESTANDAR - DHW07
 EMBELLECEDORES MOLDURAS SIN PINTAR (GENERALES) - DED16
 ASIENTOS TESTIGO CINTURON DL AVISO ACUSTICO/VISUAL - DTG05
 ASIENTOS CONDUCTOR REGULABLE ALTURA - DRH12
 INSTRUMENTACION CONSOLA S/DISPLAY EN SALPICADERO - DYB00
 INSTRUMENTACION CONSOLA CONSOLA CENTRAL - DCU15
 ACCESORIOS 4 ARGOLLAS SUJECION - DBJ03
 ACCESORIOS S/RED SEPARACION DE CARGA - DNM00
 FRENOS DISCOS DE FRENO DL 283X26 MM - DOY03
 DIRECCION CONTROL DE ESTABILIDAD BOSCH 9.1 - DVX20
 ASIENTOS CINTURON CONDUCTOR C/DOBLE PRETENSOR/PASAJERO SIMPLE - DCG43
 ASIENTOS DL PASAJERO 1 PLAZA - DAX02
 ASIENTOS CONDUCTOR C/REGULACION LUMBAR - DIT01
 TAPICERIA/LINEA INT INSERTO GRANULADO TAPIZADO PUERTA - DAA18
 TAPICERIA/LINEA INT TAPICERÍA TEJIDO CURITIBA TRI + BRASILIA ""OA - B0POA
 INSTRUMENTACION PUERTAS ELEVALUNAS ACOMPAÑANTE ELECTRICO - DLU02
 INSTRUMENTACION PUERTAS S/ELEVALUNAS ELECTRICO TR SECUENCIAL - DLE00
 SEGURIDAD DESACTIVACION AIRBAG ACOMPAÑANTE - DOP01
 SEGURIDAD AIRBAG COND/ACOM/LAT/COR DL TR - DNF15
 SEGURIDAD AIRBAG CONDUCTOR/ACOMPAÑANTE - DNN01
 INSTRUMENTACION CONSOLA CONTROL DE DIAGNOSTICO - DUR03
 ADAS SISTEMA RECONOCIMIENTO SEÑALES TRAFICO - DE701
 TURBO-DIESEL 1499CC 75KW (102) - DV5RD YHY
 GENERAL DIESEL DV5RD 75KW 1.5L - B0FMD
 EQUIPO ELECTRICO BATERIA 70 AH 760A L3 EN EFBC - DBK61
 EQUIPO MECANICO FILTRO GASOIL S/SENSOR AGUA - DBP00
 EQUIPO ELECTRICO S/CAJA DE PROTECCION - DYP00
 EQUIPO ELECTRICO ALTERNADOR CLASE 18 - DAE18
 ANTIPOLUCION CATALIZADOR INFERIOR 50PPM+ASC - DHD61
 GENERAL BASE MOTOR DV5R - DXQAQ
 REFRIGERACION RADIADOR ESTANDAR - DMJ76

ADAS C/SENSOR ANGULO VOLANTE PARCIAL - DQV02
 ADAS REGULADOR Y LIMITADOR VELOCIDAD PROGRAMABLE - DRG10
 ADAS S/SISTEMA ASISTENCIA VISUAL - DQK00
 FECHA FABRICACIÓN 25/11/2020
 Nº PR 16088
 ASIENTOS TESTIGO CINTURON DE SEGURIDAD - DUO05
 CRISTALES LUNAS LAT Y TR TINTADAS - DVD02
 CRISTALES 1ª VENTANA 2019/ANTES 1ª VENTANA 2021 - FV708
 CRISTALES LIMPIALUNETA TR - DNC05
 CRISTALES PARABRISAS ESTANDAR - DLW01
 ACCESORIOS S/ENGANCHE REMOLQUE - DAQ00
 ACCESORIOS S/ALFOMBRA MALETERO - DGB00
 GENERALES OPEL - DZZ01
 GENERALES VIA TRASERA AMPLIADA RI630 - DQB18
 GENERALES TRAVESAÑO PARAGOLPES DL REPARACION NO ESTANDAR - DRO02
 GENERALES VOLADIZO TR 496 MM - DQA11
 GENERALES MANILLAS Y RETROVISORES NEUTRO - DRZAE
 INSTRUMENTACION PUERTAS BLOQUEO MANUAL DE PUERTAS TR - DCO01
 ASIENTOS DELANTEROS C/ABATIMIENTO - DIW01
 ACCESORIOS SISTEMA ELECTRICO R3 ECO - DMW08
 INSTRUMENTACION CONSOLA CUADRO INSTRUMENTOS C/PANTALLA 3.5" - DGMHA
 ACCESORIOS SIN ALFOMBRILLAS - DSD00
 ACCESORIOS S/PORTAOBJETOS EN PISO - DJU00
 DIRECCION DIRECCION ELECTRICA ASISTIDA SIMPLE - DXC07
 FRENOS S/FRENO ESTACIONAMIENTO ELECTRICO - DFH01
 DIRECCION CONTROL DE ESTABILIDAD - DUF01
 ASIENTOS CINTURON TR LAT Y CENTRAL 3 PUNTOS C/TESTIGO - DCF14
 ASIENTOS DL S/CALEFACCION - DNA00
 INSTRUMENTACION PUERTAS C/CENTRALIZADO RADIOFRECUENCIA 433,92 MHZ - DJZ05
 TAPICERIA/LINEA INT FY - B0RFY
 INSTRUMENTACION PUERTAS CIERRE CENTRALIZADO - DVB04
 INSTRUMENTACION PUERTAS ELEVALUNAS CONDUCTOR ELECTRICO - DLT02
 INSTRUMENTACION PUERTAS MANILLAS INTERIORES NEUTRAS - DOR01
 SEGURIDAD RETROVISOR INTERIOR ANTIDESLUMBRANTE - DRL05
 SEGURIDAD S/RETROVISOR SUPERVISION INFANTIL - DXN00
 AUDIO/MULTIMEDIA PANTALLA MONOCROMO - DLX08
 AUDIO/MULTIMEDIA SISTEMA SONIDO 4 ALTAVOCES - DHB13
 INSTRUMENTACION CONSOLA CUADRO INSTR CUENTA KM - DCP01
 COMBUSTIBLE MOTOR DIESEL - DDI02
 GENERAL MOTOR TIPO DV - DGY27
 EQUIPO MECANICO ATMOSFERA NORMAL - DAP01
 EQUIPO MECANICO MOTOR DE ARRANQUE CLASE STTD - DDG11
 EQUIPO ELECTRICO SISTEMA STOP & START - DYC03
 ANTIPOLUCION S/ADITIVO COMBUSTIBLE - DQY00
 EQUIPO MECANICO SISTEMA ANTICONFUSION COMBUSTIBLE - DIJ06
 REFRIGERACION VENTILADOR 2 VELOCIDADES 95W - DVK86
 EQUIPO MECANICO PRECALENTAMIENTO AIRE ADMISION - DNS01

Nº Valoración	CMA_609789	Marca - Modelo	OPEL COMBO LIFE (E) (18-)		
Fecha Alta	14/02/2026 16:58:44	CUM	OP04805	Origen	VinQuery
F.Cálculo/Modif.	20/02/2026 13:49:54	Matrícula	7398-LLW		
Código Usuario	CLAIMS MANAGEMENT ADMINISTRATOR, S.L. - USUCAMPA - GTESTIMATE	VIN	W0VECYHYCLJ951628		

EQUIPO MECANICO S/REGULACION AUT. ENTRADA AIRE - DN700
 EQUIPO MECANICO GASOIL CALIDAD DA/DE/DE+ - DCD06
 ANTIPOLUCION FILTRO DE PARTICULAS - DUW01
 ANTIPOLUCION NORMA 6.2 - DUV32
 CLIMATIZACIÓN S/CALEFACCION ADICIONAL - DDK00
 COMBUSTIBLE SISTEMA DE TRACCION TERMICA - DXD00
 CLIMATIZACIÓN S/INTERRUPTOR AIRE CALEFACCION ADICIONAL - DHJ00
 CLIMATIZACIÓN C/SISTEMA CALEFACCION RAPIDA - DRI01
 CLIMATIZACIÓN TUBOS REFRIGERACION ESTANDAR - DE601
 VOLANTE Y MANDOS C/PALANCA DE CAMBIOS POR CABLE + BOLA PARTE DELANTERA - DFI03
 AUDIO/MULTIMEDIA SIN SISTEMA DE NAVEGACION - DJY00
 AUDIO/MULTIMEDIA S/SIST LLAMADA EMERGENCIA - DYR00
 AUDIO/MULTIMEDIA S/TOMA USB - DES00

EQUIPO MECANICO INSONORIZANTE TR MOTOR Y CAPO - DIX09
 ANTIPOLUCION NORMA EU6.2 - DDC29
 ANTIPOLUCION SISTEMA SCR (ADBLUE) - DL601
 ANTIPOLUCION FILTRO COMBUSTIBLE EN DEPOSITO - DXF02
 GENERAL INYECCION TURBO C/INTERCOOLER DIRECTO - DAZ18
 CLIMATIZACIÓN FREON R1234YF - DLN03
 CLIMATIZACIÓN CONDENSADOR 19.3DM2 GROSOR 12 - DA601
 CLIMATIZACIÓN COMPRESOR FIJO - DXG10
 CLIMATIZACIÓN AIRE ACONDICIONADO - DRE01
 AUDIO/MULTIMEDIA S/TARJETA SIM CONECTIVIDAD TELECOM - DIB00
 AUDIO/MULTIMEDIA AUTORRADIO SISTEMA RD6 DIGITAL - DRC6D
 AUDIO/MULTIMEDIA TELEFONO S/CARGA INALAMBRICA - DE300

Automático

INTERVALOS SERVICIO INSPECCION KILOMETROS

ESPAÑA ESPAÑA





Piezas

Código	Descripción	Uds.	Precio(€)	I/D	I/D%	Total(€)
9828782580	Antena	1,00	20,46			20,46
98321444ZD	Bandeja tr	1,00	447,75			447,75

Mano de obra

Código	Descripción	Uds.	Precio(€)	I/D	I/D%	Total(€)
T1  55010110EM	Sustituir Antena	0,10 h	25,00			2,50
T2  GtT9006L	Reparar Lateral iz carroc (zona tr)	0,50 h	25,00			12,50
T1  90510910EM	Sustituir Bandeja tr	0,20 h	25,00			5,00

Pintura

Código	Descripción	Uds.	Precio(€)	I/D	I/D%	Total(€)
CHAPA						
 GtP9006L	Lateral iz carroc (zona tr) Reparación (S=1) (L=3)					
 GtP7401R	Puerta dl dr Reparación (S=0) (L=1)					
PLASTICO						
 GtP69090	Paragolpes dl (zona inf) Reparación (S=0) (L=3) Texturado Completo					
 GtP69080	Paragolpes dl (zona sup) Reparación (S=0) (L=3) Color Carroceria Completo					

Nº Valoración	CMA_609789	Marca - Modelo	OPEL COMBO LIFE (E) (18-)		
Fecha Alta	14/02/2026 16:58:44	CUM	OP04805	Origen	VinQuery
F.Cálculo/Modif.	20/02/2026 13:49:54	Matrícula	7398-LLW		
Código Usuario	CLAIMS MANAGEMENT ADMINISTRATOR, S.L. - USUCAMPA - GTESTIMATE	VIN	W0VECYHYCLJ951628		

Resumen

Piezas		Mano de obra		Pintura	
Fecha tarifa	02/02/2026	Total I/D MO	0,00 €	Total I/D MO Pintura	0,00 €
Total I/D Piezas	0,00 €	Subtotal Importe MO	0,00 €	Subtotal Importe MO	0,00 €
Subtotal	468,21 €	Subtotal Horas MO	20,00 €	Subtotal Horas MO	160,00 €
Pequeño Material (0,00%)	0,00 €	Total sin descuentos (0,80 h)	20,00 €	Subtotal M.O. (6,40 h)	160,00 €
Material anticorrosivo	0,00 €	Descuento sobre total MO (0,00%)	0,00 €	Descuento sobre MO (0,00%)	0,00 €
Material pintado de bajos	0,00 €	Total	20,00 €	Total mano de obra	160,00 €
Coste envío recambios	0,00 €			Total I/D Material Pintura	0,00 €
Total sin descuentos	468,21 €			Subtotal material	234,41 €
Dto. sobre total piezas (30,00%)	140,46 €			Dto. sobre material (0,00%)	0,00 €
Total	327,75 €			Total del material	234,41 €
				Total sin descuentos	394,41 €
				Descuento sobre total Pintura (0,00%)	0,00 €
				Total	394,41 €

Sistema de pintura: Centro Zaragoza
Tipo de pintura: Bicapa

Nº colores 1

Total					
Fijo franquicia	0,00 €	Total piezas	327,75 €	Dto. sobre el total (0,00%)	0,00 €
Porcentaje franquicia	0,00%	Total mano de obra	20,00 €	Total Tasas reciclado residuos	0,00 €
Val. max. franquicia	0,00 €	Total pintura	394,41 €	Base del impuesto	742,16 €
Val. min. franquicia	0,00 €	SubTotal	742,16 €	IVA (21%)	155,85 €
Total Franquicia	0,00 €	Total Varios	0,00 €	Total sin franquicia	898,01 €
				Total	898,01 €

Sistema de pintura Centro Zaragoza. Coste de materiales basado en los distintos precios comunicados por los fabricantes, estando sujeto a negociación y acuerdo particular.

NOTAS  Manual  No Actualizada  Sin Precio  Documentado por GT Motive  Pieza prepintada
± Aproximada I Incluida NI No Incluida C Condicionada por + Lanzada por - Solapada por

Reportaje Fotográfico

Nº Valoración	CMA_609789	Marca - Modelo	OPEL COMBO LIFE (E) (18-)		
Fecha Alta	14/02/2026 16:58:44	CUM	OP04805	Origen	VinQuery
F.Cálculo/Modif.	20/02/2026 13:49:54	Matrícula	7398-LLW		
Código Usuario	CLAIMS MANAGEMENT ADMINISTRATOR, S.L. - USUCAMPA - GTESTIMATE	VIN	W0VECYHYCLJ951628		

Equipamiento

Manual

ACCESORIOS BANDEJA TR - DCB09

VIN Query

ADAS SIN SISTEMA APARCAMIENTO ASISTIDO - DUB00
 ADAS S/ASISTENTE ANGULO MUERTO - DAO00
 TAPACUBOS 16" CHARVIN - DEHKT
 SUSPENSION LEY 1 - DYJ08
 SUSPENSION ESTANDAR - DSE01
 SUSPENSION BARRA ESTABILIZADORA DL 40000NM - DDH77
 ASIENTOS 2ª FILA PARTIDO Y ABATIBLE - DAL04
 ACCESORIOS GUARDAOBJETOS TABLERO INF Y SUP CERRADOS - DRB39
 VOLANTE Y MANDOS VOLANTE 3 BRAZOS - DVH23
 VOLANTE Y MANDOS POMO PALANCA ALUMINIO - DUH56
 ACCESORIOS LECTOR DE MAPAS - DFC40
 ACCESORIOS S/ENCENDEDOR DELANTERO - DAD00
 TECHO S/TECHO MULTIFUNCION - DOU00
 RETROVISORES EXT ELECTRICO/ABATIBLE MANUAL - DHU03
 LUCES S/SEÑALIZACION LUMINOSA - DFE00
 CRISTALES SENSOR LLUVIA - DNB08
 CRISTALES LUNA/S TR TERMICA - DVC02
 ACCESORIOS BOCINA ELECTROMECHANICA - D6D02
 ACCESORIOS PROTECTOR INF MOTOR AMPLIADO Y ALIGERADO - DN510
 COMERCIAL BERLINA FAMILIAR - B0DAF
 SUSPENSION BARRA ESTABILIZADORA TR 47000NM - DAG89
 TRANSMISION SIN PREINSTALACION PARA TRANSFORMACION - DK600
 NEUMATICOS 205/60 R 16 92H - DPLCZ
 LLANTAS 6.5JX16" NEGRO - DDZJN
 GENERALES TAPON DEPOSITO COMB C/LLAVE - DBG02
 ACCESORIOS S/PACK EQUIPAMIENTO - DOF00
 ACCESORIOS INSONORIZANTE SALPICADERO - DIA70
 LLANTAS LLANTAS ACERO - DRP01
 ETIQUETAS S/ETIQUETAS - DDT00
 MANUAL 5 VELOCIDADES BE4R - DVQ30
 DIFERENCIAL PAR PUENTE 17 X 73 - DCWAH
 VERSION GAMA INITIALE - DDJ03
 REFRIGERACION FRONTAL DELANTERO DESPLAZADO HACIA ATRAS - DA702
 VERSION S/TRAMPILLA TECHO TR - DNL00
 GENERAL DISTANCIA ENTRE EJES 2785 - DYV03
 ADAS S/DETECCION LATERAL - DL500
 ADAS S/AYUDA ASISTIDA APARCAMIENTO - DN400
 ADAS S/SISTEMA VISION PANORAMICA - DN200
 ADAS ASISTENTE CAMBIO/MANTENIMIENTO DE CARRIL - DLI02
 EMBELLECEDORES RAIL LATERAL S/PINTURA - DDY00
 PLANTA DE MONTAJE FV
 CRISTALES PARABRISAS LAMINADO - DVF39

ADAS S/RETROVISOR PANTALLA APARCAMIENTO - DQP00
 ADAS FRENADA DE EMERGENCIA ASISTIDA C/CAMARA - DD403
 SUSPENSION BRAZOS SUSP DE CHAPA - DA505
 SUSPENSION PUENTE DL REFORZADO C/RECUBRIMIENTO INFERIOR - DYW17
 SUSPENSION DISTANCIA AL SUELO ESTANDAR - DGA01
 ACCESORIOS SIN SISTEMA ARRANQUE SIN LLAVE - DYD00
 ASIENTOS DL S/BANDEJA POSTERIOR - DFZ00
 ASIENTOS S/ASIENTO SUPLEMENTARIO - DAN00
 TAPICERIA/LINEA INT TAPICERIA R1 + R2 + R3 - DLK13
 ACCESORIOS S/ALARMA - DAB00
 ACCESORIOS BANDEJA PORTAOBJETOS TECHO - DJO01
 VOLANTE Y MANDOS MANDOS DE RADIO EN VOLANTE - DHG06
 RETROVISORES EXT TERMICO - DON02
 LUCES S/FARO ANTINEBLA - DPR00
 LUCES FAROS CIRCULACION DERECHA - DFT02
 CRISTALES LUNAS LAT TR MOVILES - DVG11
 CRISTALES LUNA LAT TR FIJA ALETA TR - DVI01
 ACCESORIOS ANTENA CORTA TECHO - DAT12
 ACCESORIOS S/PROTECCION COMPLEMENTARIA INF MOTOR - DFX00
 LUCES ENCENDIDO Y CONMUTACION AUTOMATICO LUCES - DYQ02
 TRANSMISION EMBRAGUE HIDRAULICO - DEC05
 NEUMATICOS S/KIT INFLADO NEUMATICOS - DLV00
 LLANTAS S/TORNILLOS RUEDA ANTIRROBO - DQF00
 LLANTAS RUEDA DE EMERGENCIA - DRS01
 ACCESORIOS S/SEPARACION DE CARGA - DPX00
 ACCESORIOS PARASOL CONDUCTOR C/ESPEJO - DMG15
 ACCESORIOS S/CORTINAS PARASOL LATERALES - DUD00
 POSICION DEL VOLANTE VEHICULO CON VOLANTE A LA IZQUIERDA - DCX01
 TIPO SELECTOR CCM5 VEL TIPO STT - B0G0J
 GENERAL CVM BE4/5 - DBMCL
 VERSION 2 PUERTAS TR ACRISTALADAS - DPB04
 VERSION S/CABINA - DCA00
 VERSION COMBI ACRISTALADO - DBV04
 PUERTAS PUERTA LATERAL TR DR - DPC17
 ACABADO TECNICO VP NIVEL 1 GM - B0E02
 ADAS C/SENSOR ANGULO VOLANTE PARCIAL - DQV02
 ADAS REGULADOR Y LIMITADOR VELOCIDAD PROGRAMABLE - DRG10
 ADAS S/SISTEMA ASISTENCIA VISUAL - DQK00
 FECHA FABRICACIÓN 25/11/2020
 Nº PR 16088
 ASIENTOS TESTIGO CINTURON DE SEGURIDAD - DUO05
 CRISTALES LUNAS LAT Y TR TINTADAS - DVD02

Reportaje Fotográfico

Nº Valoración	CMA_609789	Marca - Modelo	OPEL COMBO LIFE (E) (18-)		
Fecha Alta	14/02/2026 16:58:44	CUM	OP04805	Origen	VinQuery
F.Cálculo/Modif.	20/02/2026 13:49:54	Matrícula	7398-LLW		
Código Usuario	CLAIMS MANAGEMENT ADMINISTRATOR, S.L. - USUCAMPA - GTESTIMATE	VIN	W0VECYYHYCLJ951628		

CRISTALES 3ª VENTANA 2019/ANTES 3ª VENTANA 2021 - FV908
 CRISTALES 3ª VENTANA 2018/ANTES 3ª VENTANA 2020 - FR809
 CRISTALES PORTON TR S/LUNA - DOV00
 ACCESORIOS S/SPOILER PORTON TRASERO - DDF00
 ACCESORIOS PROTECTOR INF PARAGOLPES DEL VIA BAJA - DDB07
 GENERALES S/ALIGERAMIENTO - DA900
 GENERALES PARAGOLPES COLOR PARCIAL(IMPR) - DPD23
 GENERALES C/JUNTA TRASERA PUERTAS DL - DJN15
 GENERALES ANCHO DE VIA DL "VA61" - DYT01
 GENERALES PROTECTOR PASE RUEDA ESTANDAR - DHW07
 EMBELLECEDORES MOLDURAS SIN PINTAR (GENERALES) - DED16
 ASIENTOS TESTIGO CINTURON DL AVISO ACUSTICO/VISUAL - DTG05
 ASIENTOS CONDUCTOR REGULABLE ALTURA - DRH12
 INSTRUMENTACION CONSOLA S/DISPLAY EN SALPICADERO - DYB00
 INSTRUMENTACION CONSOLA CONSOLA CENTRAL - DCU15
 ACCESORIOS 4 ARGOLLAS SUJECION - DBJ03
 ACCESORIOS S/RED SEPARACION DE CARGA - DNM00
 FRENOS DISCOS DE FRENO DL 283X26 MM - DOY03
 DIRECCION CONTROL DE ESTABILIDAD BOSCH 9.1 - DVX20
 ASIENTOS CINTURON CONDUCTOR C/DOBLE PRETENSOR/PASAJERO SIMPLE - DCG43
 ASIENTOS DL PASAJERO 1 PLAZA - DAX02
 ASIENTOS CONDUCTOR C/REGULACION LUMBAR - DIT01
 TAPICERIA/LINEA INT INSERTO GRANULADO TAPIZADO PUERTA - DAA18
 TAPICERIA/LINEA INT TAPICERÍA TEJIDO CURITIBA TRI + BRASILIA ""OA - B0POA
 INSTRUMENTACION PUERTAS ELEVALUNAS ACOMPAÑANTE ELECTRICO - DLU02
 INSTRUMENTACION PUERTAS S/ELEVALUNAS ELECTRICO TR SECUENCIAL - DLE00
 SEGURIDAD DESACTIVACION AIRBAG ACOMPAÑANTE - DOP01
 SEGURIDAD AIRBAG COND/ACOM/LAT/COR DL TR - DNF15
 SEGURIDAD AIRBAG CONDUCTOR/ACOMPAÑANTE - DNN01
 INSTRUMENTACION CONSOLA CONTROL DE DIAGNOSTICO - DUR03
 ADAS SISTEMA RECONOCIMIENTO SEÑALES TRAFICO - DE701
 TURBO-DIESEL 1499CC 75KW (102) - DV5RD YHY
 GENERAL DIESEL DV5RD 75KW 1.5L - B0FMD
 EQUIPO ELECTRICO BATERIA 70 AH 760A L3 EN EFBC - DBK61
 EQUIPO MECANICO FILTRO GASOIL S/SENSOR AGUA - DBP00
 EQUIPO ELECTRICO S/CAJA DE PROTECCION - DYP00
 EQUIPO ELECTRICO ALTERNADOR CLASE 18 - DAE18
 ANTIPOLUCION CATALIZADOR INFERIOR 50PPM+ASC - DHD61
 GENERAL BASE MOTOR DV5R - DXQAQ
 REFRIGERACION RADIADOR ESTANDAR - DMJ76
 EQUIPO MECANICO S/REGULACION AUT. ENTRADA AIRE - DN700
 EQUIPO MECANICO GASOIL CALIDAD DA/DE/DE+ - DCD06
 ANTIPOLUCION FILTRO DE PARTICULAS - DUW01
 ANTIPOLUCION NORMA 6.2 - DUV32
 CLIMATIZACIÓN S/CALEFACCION ADICIONAL - DDK00
 COMBUSTIBLE SISTEMA DE TRACCION TERMICA - DXD00

CRISTALES 1ª VENTANA 2019/ANTES 1ª VENTANA 2021 - FV708
 CRISTALES LIMPIALUNETA TR - DNC05
 CRISTALES PARABRISAS ESTANDAR - DLW01
 ACCESORIOS S/ENGANCHE REMOLQUE - DAQ00
 ACCESORIOS S/ALFOMBRA MALETERO - DGB00
 GENERALES OPEL - DZZ01
 GENERALES VIA TRASERA AMPLIADA RI630 - DQB18
 GENERALES TRAVESAÑO PARAGOLPES DL REPARACION NO ESTANDAR - DRO02
 GENERALES VOLADIZO TR 496 MM - DQA11
 GENERALES MANILLAS Y RETROVISORES NEUTRO - DRZAE
 INSTRUMENTACION PUERTAS BLOQUEO MANUAL DE PUERTAS TR - DCO01
 ASIENTOS DELANTEROS C/ABATIMIENTO - DIW01
 ACCESORIOS SISTEMA ELECTRICO R3 ECO - DMW08
 INSTRUMENTACION CONSOLA CUADRO INSTRUMENTOS C/PANTALLA 3.5" - DGMAH
 ACCESORIOS SIN ALFOMBRILLAS - DSD00
 ACCESORIOS S/PORTAOBJETOS EN PISO - DJU00
 DIRECCION DIRECCION ELECTRICA ASISTIDA SIMPLE - DXC07
 FRENOS S/FRENO ESTACIONAMIENTO ELECTRICO - DFH01
 DIRECCION CONTROL DE ESTABILIDAD - DUF01
 ASIENTOS CINTURON TR LAT Y CENTRAL 3 PUNTOS C/TESTIGO - DCF14
 ASIENTOS DL S/CALEFACCION - DNA00
 INSTRUMENTACION PUERTAS C/CENTRALIZADO RADIOFRECUENCIA 433,92 MHZ - DJZ05
 TAPICERIA/LINEA INT FY - B0RFY
 INSTRUMENTACION PUERTAS CIERRE CENTRALIZADO - DVB04
 INSTRUMENTACION PUERTAS ELEVALUNAS CONDUCTOR ELECTRICO - DLT02
 INSTRUMENTACION PUERTAS MANILLAS INTERIORES NEUTRAS - DOR01
 SEGURIDAD RETROVISOR INTERIOR ANTIDESLUMBRANTE - DRL05
 SEGURIDAD S/RETROVISOR SUPERVISION INFANTIL - DXN00
 AUDIO/MULTIMEDIA PANTALLA MONOCROMO - DLX08
 AUDIO/MULTIMEDIA SISTEMA SONIDO 4 ALTAVOCES - DHB13
 INSTRUMENTACION CONSOLA CUADRO INSTR CUENTA KM - DCP01
 COMBUSTIBLE MOTOR DIESEL - DDI02
 GENERAL MOTOR TIPO DV - DGY27
 EQUIPO MECANICO ATMOSFERA NORMAL - DAP01
 EQUIPO MECANICO MOTOR DE ARRANQUE CLASE STTD - DDG11
 EQUIPO ELECTRICO SISTEMA STOP & START - DYC03
 ANTIPOLUCION S/ADITIVO COMBUSTIBLE - DQY00
 EQUIPO MECANICO SISTEMA ANTICONFUSION COMBUSTIBLE - DIJ06
 REFRIGERACION VENTILADOR 2 VELOCIDADES 95W - DVK86
 EQUIPO MECANICO PRECALENTAMIENTO AIRE ADMISION - DNS01
 EQUIPO MECANICO INSONORIZANTE TR MOTOR Y CAPO - DIX09
 ANTIPOLUCION NORMA EU6.2 - DDC29
 ANTIPOLUCION SISTEMA SCR (ADBLUE) - DL601
 ANTIPOLUCION FILTRO COMBUSTIBLE EN DEPOSITO - DXF02
 GENERAL INYECCION TURBO C/INTERCOOLER DIRECTO - DAZ18
 CLIMATIZACIÓN FREON R1234YF - DLN03

Reportaje Fotográfico

Nº Valoración	CMA_609789	Marca - Modelo	OPEL COMBO LIFE (E) (18-)		
Fecha Alta	14/02/2026 16:58:44	CUM	OP04805	Origen	VinQuery
F.Cálculo/Modif.	20/02/2026 13:49:54	Matrícula	7398-LLW		
Código Usuario	CLAIMS MANAGEMENT ADMINISTRATOR, S.L. - USUCAMPA - GTESTIMATE	VIN	W0VECYHYCLJ951628		

CLIMATIZACIÓN S/INTERRUPTOR AIRE CALEFACCION ADICIONAL - DHJ00
 CLIMATIZACIÓN C/SISTEMA CALEFACCION RAPIDA - DRI01
 CLIMATIZACIÓN TUBOS REFRIGERACION ESTANDAR - DE601
 VOLANTE Y MANDOS C/PALANCA DE CAMBIOS POR CABLE + BOLA PARTE
 DELANTERA - DF103
 AUDIO/MULTIMEDIA SIN SISTEMA DE NAVEGACION - DJY00
 AUDIO/MULTIMEDIA S/SIST LLAMADA EMERGENCIA - DYR00
 AUDIO/MULTIMEDIA S/TOMA USB - DES00

CLIMATIZACIÓN CONDENSADOR 19.3DM2 GROSOR 12 - DA601
 CLIMATIZACIÓN COMPRESOR FIJO - DXG10
 CLIMATIZACIÓN AIRE ACONDICIONADO - DRE01
 AUDIO/MULTIMEDIA S/TARJETA SIM CONECTIVIDAD TELECOM - DIB00
 AUDIO/MULTIMEDIA AUTORRADIO SISTEMA RD6 DIGITAL - DRC6D
 AUDIO/MULTIMEDIA TELEFONO S/CARGA INALAMBRICA - DE300

Automático

INTERVALOS SERVICIO INSPECCION KILOMETROS

ESPAÑA ESPAÑA



IMGP5836.JPG



IMGP5835.JPG

Reportaje Fotográfico

Nº Valoración	CMA_609789	Marca - Modelo	OPEL COMBO LIFE (E) (18-)		
Fecha Alta	14/02/2026 16:58:44	CUM	OP04805	Origen	VinQuery
F.Cálculo/Modif.	20/02/2026 13:49:54	Matrícula	7398-LLW		
Código Usuario	CLAIMS MANAGEMENT ADMINISTRATOR, S.L. - USUCAMPA - GTESTIMATE	VIN	W0VECYHYCLJ951628		



IMGP5837.JPG



IMGP5838.JPG



IMGP5839.JPG



IMGP5840.JPG

Reportaje Fotográfico

Nº Valoración	CMA_609789	Marca - Modelo	OPEL COMBO LIFE (E) (18-)		
Fecha Alta	14/02/2026 16:58:44	CUM	OP04805	Origen	VinQuery
F.Cálculo/Modif.	20/02/2026 13:49:54	Matrícula	7398-LLW		
Código Usuario	CLAIMS MANAGEMENT ADMINISTRATOR, S.L. - USUCAMPA - GTESTIMATE	VIN	W0VECYHYCLJ951628		



IMGP5841.JPG



IMGP5842.JPG



IMGP5843.JPG



IMGP5844.JPG

Reportaje Fotográfico

Nº Valoración	CMA_609789	Marca - Modelo	OPEL COMBO LIFE (E) (18-)		
Fecha Alta	14/02/2026 16:58:44	CUM	OP04805	Origen	VinQuery
F.Cálculo/Modif.	20/02/2026 13:49:54	Matrícula	7398-LLW		
Código Usuario	CLAIMS MANAGEMENT ADMINISTRATOR, S.L. - USUCAMPA - GTESTIMATE	VIN	W0VECYHYCLJ951628		



IMGP5845.JPG



IMGP5846.JPG



IMGP5847.JPG



IMGP5848.JPG

Reportaje Fotográfico

Nº Valoración	CMA_609789	Marca - Modelo	OPEL COMBO LIFE (E) (18-)		
Fecha Alta	14/02/2026 16:58:44	CUM	OP04805	Origen	VinQuery
F.Cálculo/Modif.	20/02/2026 13:49:54	Matrícula	7398-LLW		
Código Usuario	CLAIMS MANAGEMENT ADMINISTRATOR, S.L. - USUCAMPA - GTESTIMATE	VIN	W0VECYHYCLJ951628		



IMGP5849.JPG



IMGP5850.JPG



IMGP5852.JPG



IMGP5851.JPG

Reportaje Fotográfico

Nº Valoración	CMA_609789	Marca - Modelo	OPEL COMBO LIFE (E) (18-)		
Fecha Alta	14/02/2026 16:58:44	CUM	OP04805	Origen	VinQuery
F.Cálculo/Modif.	20/02/2026 13:49:54	Matrícula	7398-LLW		
Código Usuario	CLAIMS MANAGEMENT ADMINISTRATOR, S.L. - USUCAMPA - GTESTIMATE	VIN	W0VECYHYCLJ951628		



IMGP5853.JPG



IMGP5854.JPG



IMGP5855.JPG



IMGP5856.JPG

Reportaje Fotográfico

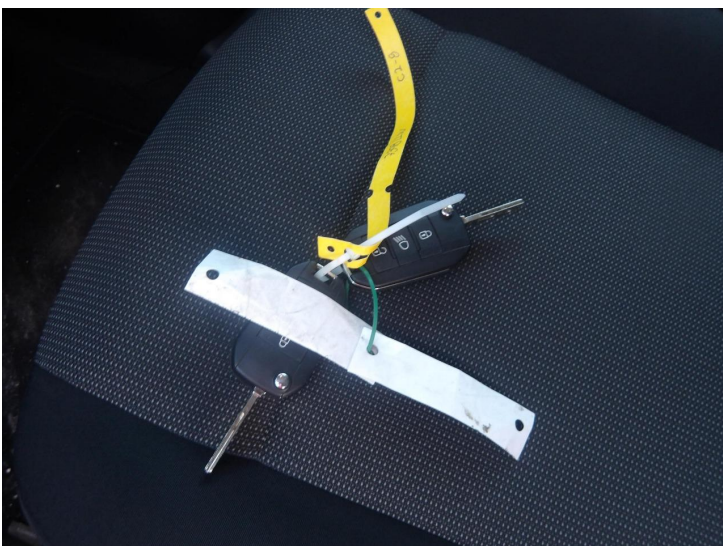
Nº Valoración	CMA_609789	Marca - Modelo	OPEL COMBO LIFE (E) (18-)		
Fecha Alta	14/02/2026 16:58:44	CUM	OP04805	Origen	VinQuery
F.Cálculo/Modif.	20/02/2026 13:49:54	Matrícula	7398-LLW		
Código Usuario	CLAIMS MANAGEMENT ADMINISTRATOR, S.L. - USUCAMPA - GTESTIMATE	VIN	W0VECYHYCLJ951628		



IMGP5857.JPG



IMGP5858.JPG



IMGP5859.JPG