



Zustandsbericht

Protokollnummer: 41850629
Auftrags-Nr / Referenz: 18926520
Besichtigungsdatum: 30.09.2025

Angaben zum Fahrzeug

Hersteller / Modell	Tesla Model 3 Langstreckenbatt. Allradantrieb Dual Motor		
Kennzeichen		Fahrgestellnummer	LRW3E7EK1MC321449
Erstzulassung	28.09.2021	Laufleistung (abgelesen)	71.115 km
HSN/TSN	1480 / AAR 00061	Kraftstoffart / Zylinder	Elektro / 0
Fahrzeugart	PKW Limousine	Antriebsart	Allradantrieb
Schadstoffklasse	2017/1151;WLTP;reine Elektrofz	Getriebe / Anzahl Gänge	Direktantrieb
Farbe	Schwarz Uni	Besichtigungszustand	ausreichend
Leistung / Hubraum	153 kW / 0 ccm	Nächste HU	11/2026
Wartungsheft / Nachweis	digitaler Nachweis / vollständig	Restlauf bis Service	
Letzte Wartung		Polsterart	Leder
Vorschaden	Keine Feststellbar	Polsterfarbe	Weiß
Nachlackierung	Feststellbar	zul. Gesamtgewicht	2.232 kg
Dokumente	ZB vorhanden	Anzahl Halter	unbekannt
Schlüssel soll/ist	2/2	Anzahl Sitze / Türen	5 / 4
Vertragsnummer	18926520	Re-Import	Nein

Zustandsbericht

Hauptbereifung

Achse	Reifengröße	Reifentyp	Hersteller	Profiltiefe	Verkehrstauglichkeit
1	235/40 R19 96W	Winterreifen auf Leichtmetall	Michelin	5mm / 5mm	i.O.
2	235/40 R19 96W	Winterreifen auf Leichtmetall	Michelin	4mm / 4mm	i.O.

Legende: Profiltiefenangabe für Reifen links an erster Stelle, für Reifen rechts an zweiter Stelle der Achse

Ausstattung

Serienausstattung

Bezeichnung
Airbags Sechs Airbags: Fahrer-und Beifahrerseite, Seitenairbags und Vorhangairbags
Aktive Sicherheitstechnologien einschließlich Aufprallvermeidungsfunktion und Notbremsautomatik
Antiblockiersystem (ABS)
Autopilot Ermöglicht automatisches Lenken, Beschleunigen und Bremsen unter Berücksichtigung von Fahrzeugen und Fußgängern auf seiner Spur.
Außenspiegel elektrisch anklappbar mit Memoryfunktion beheizbar und Automatisch abblendend
Bordmonitor mit 15-Zoll Touchscreen Mit Zugriff auf sämtliche Funktionen sowie: -FM-Radio und Bluetooth-Konnektivität, Internetradio und On-Demand-Radio sowie Streaming über Premium Connectivity -Navigation mit Intelligenter Routenführung und Verkehrsflussanzeige - Personalisierte Betriebseinstellungen und Innenraum-Steuerfunktionen des Fahrzeugs -Steuerung der Zweizonen-Klimaanlage
Bremsleuchte, drittes
Dual Motor Allradantrieb
Elektronische Stabilitäts- und Traktionskontrolle
Getriebe: Einganggetriebe mit starrem Gang



Bezeichnung
Getöntes Glasdach mit UV- und Infrarot-Schutzschicht
Heckscheibe beheizt
Individuelle Fahrerprofile
Innendekor Holz
Internet-Browser und Internet-Streaming für Musik und Medien
Klimaanlage mit Zweizonen-Temperatureinstellung
Kopfstützen vorne (2)
LED-Nebelscheinwerfer
Mittelkonsole mit Staufächern, 4 USB-Anschlüssen und Dockingstation für 2 Mobiltelefone
Musik & Medien über Bluetooth mit DAB Radio
Navigation: Premium-Navigationssystem mit Satellitenkarten und Echtzeit-Verkehrsflussanzeig
Panorama-Glasdach Getönt mit UV- und Infrarotschutz
Premium-Soundsystem (15 Lautsprecher) Mit mehr Leistung, Hochtöner, Surround -Lautsprecher und Subwoofer
Räder: Reifendruckkontrollsystem aktiv mit TPMS Sensoren
Schlüsselloser Zugang
Servolenkung Elektronische Parameter-Servolenkung mit Zahnstangen-Lenkgetriebe und variabler Übersetzung
Sitze: Beheizte Rücksitze
Sitze: Elektrische verstellbare (12-fach) Vordersitze mit Sitzheizung Memoryfunktion und Fahrprofilpeicher
Sitze: Rücksitze 60/40 umklappbar
Sprachgesteuerte Funktionen
Wegfahrsperr

Sonderausstattung

Bezeichnung
Innenraum (Premium) in Schwarz und Weiss mit Synthetic Sitzbezug in schwarz und weiß (Lederoptik)
Lackierung: Uni
Räder: 19-Zoll Sport-Felgen Mit Bereifung 235/40 R19

Wertmindernde Faktoren

Nr.	Bauteilgruppe	Beschreibung
1	Schweller rechts	Einstieg - Kratzer - Smart Repair
2	Seitenwand rechts	Einstieg - Kratzer - Smart Repair
3	Schweller links	Einstieg - Kratzer - Smart Repair

Gebrauchsspuren

Nr.	Bauteilgruppe	Beschreibung
		Das Fahrzeug weist dem Alter und Einsatzzweck entsprechende Gebrauchsspuren auf.

Fehlteile

Fehlteil
Rad/Reifen - Reifensatz komplett (Sommer)
Summe (netto)

Festgestellte Nachlackierungen



Nr.	Ort	Wertminderung
1	Kotflügel rechts, Tür vorne rechts, fachgerecht ausgeführt, Reparurrechnung nicht vorhanden	

Der Verschleißzustand sowie evtl. Schäden an der Bereifung sind wertmäßig berücksichtigt.

Hinweise zum Gutachten

Angaben zum Auftrag und zum Begutachtungsumfang:

Es wurde der Auftrag erteilt, eine Fahrzeugbewertung über das beschriebene Fahrzeug zu erstellen.

Fahrzeug-Identifizierung:

- Die Fahrzeug-Identifizierungsnummer (FIN) wurde am Fahrzeug abgelesen und die Übereinstimmung im Verlauf der Besichtigung durch den Unterzeichner mit den vorgelegten Unterlagen festgestellt.

Besichtigungsbedingungen:

- Die Besichtigungsbedingungen waren zur Beurteilung des Fahrzeuges ausreichend.
- Zur Untersuchung des Fahrzeuges standen keine Hubmittel bzw. Grube zur Verfügung. Aus diesem Grund war die Besichtigung der Fahrzeugunterseite nur begrenzt möglich.

Probefahrt / Probelauf von Motor und Aggregaten:

- Es wurde eine kurze Bewegungs- und Rangierfahrt auf dem Betriebsgelände durchgeführt.
- Ein Probelauf des Motors wurde durchgeführt.

Verkehrssicherheit:

- Augenscheinlich konnte zum Zeitpunkt der Besichtigung keine Beeinträchtigungen zur Betriebs- bzw. Verkehrssicherheit festgestellt werden.

Vorschäden:

- Am Fahrzeug konnten augenscheinlich keine reparierten Vorschäden festgestellt werden.

Weitere Hinweise und Feststellungen:

- Die getroffene Feststellung beinhalten weder eine Fahrzeugabnahme im Sinne der StVZO, noch im Sinne des Gewährleistungsrechtes.
- Werden Schäden oder Mängel welche erst im Rahmen von Zerlege-/ Diagnosearbeiten oder durch erweiterte Kenntnisse festgestellt, sowie durch verschwiegene Mängel oder arglistige Täuschung hervorgerufen, wird um sofortige Benachrichtigung des Sachverständigen gebeten.

Eine Nachbesichtigung des Fahrzeuges zur Feststellung des Umfanges der Reparaturweiterung und damit verbundenen Kostenausweitung wird in diesem Fall durch den Sachverständigen umgehend durchgeführt. Die für die Schadenerweiterung ursächlichen Altteile sind bis zur Nachbesichtigung durch den Sachverständigen aufzubewahren.

Übersichtsfotos



Abbildung 1: Schräg vorne



Abbildung 2: Schräg vorne



Abbildung 3: Schräg hinten

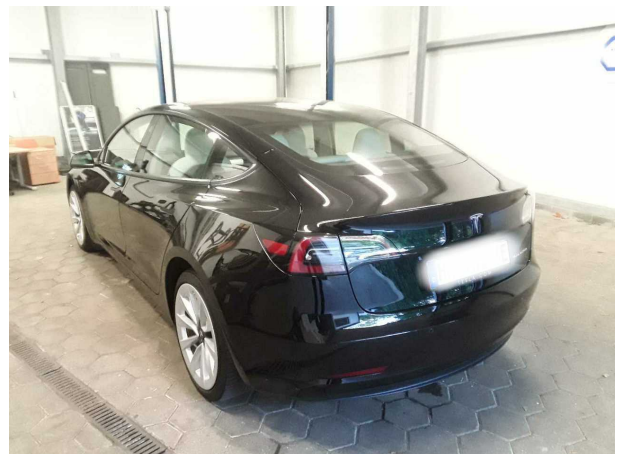


Abbildung 4: Schräg hinten

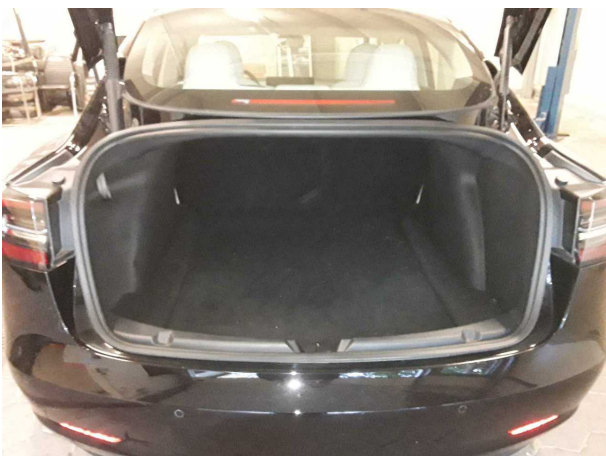


Abbildung 5: Laderaum



Abbildung 6: Motorraum



Abbildung 7: FIN



Abbildung 8: Innenraum vorne

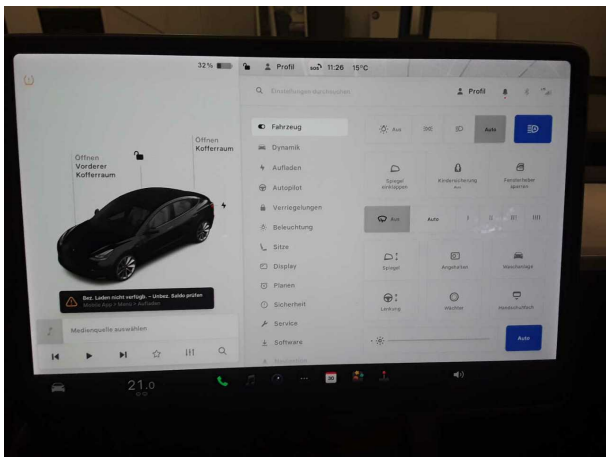


Abbildung 9: Kombiinstrument

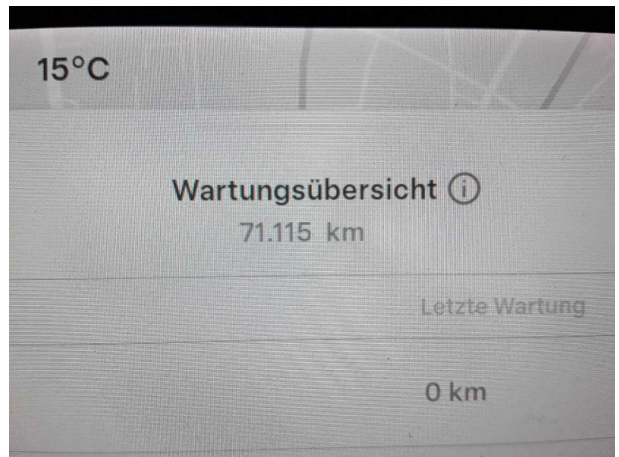


Abbildung 10: Laufleistung

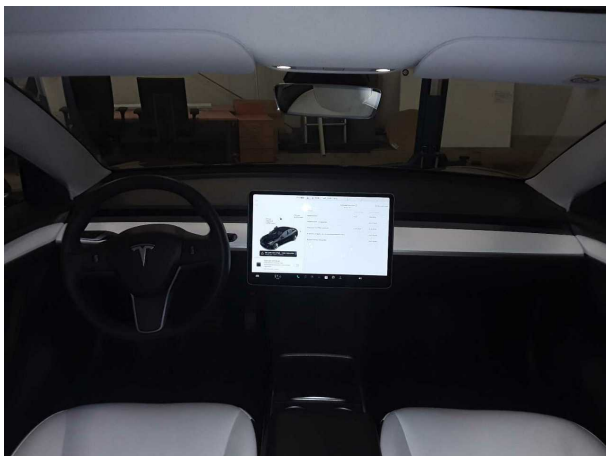


Abbildung 11: Instrumententafel



Abbildung 12: Innenraum hinten



Abbildung 13: Montierte Bereifung



Abbildung 14: Sonstiges



Abbildung 15: Sonstiges

Beschädigungsfotos



Beschädigung #1: Schweller rechts: Einstieg - Kratzer - Smart Repair



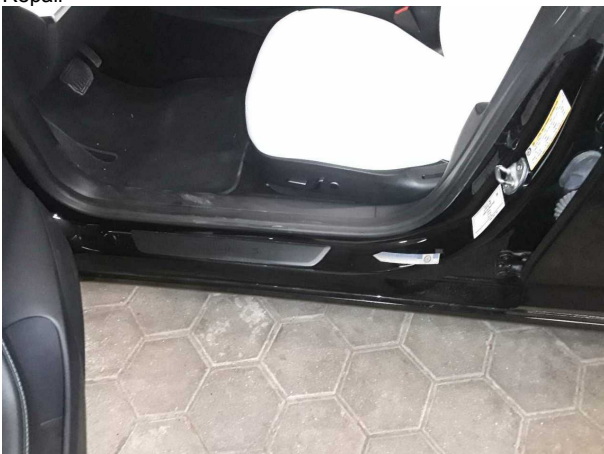
Beschädigung #1: Schweller rechts: Einstieg - Kratzer - Smart Repair



Beschädigung #2: Seitenwand rechts: Einstieg - Kratzer - Smart Repair



Beschädigung #2: Seitenwand rechts: Einstieg - Kratzer - Smart Repair



Beschädigung #3: Schweller links: Einstieg - Kratzer - Smart Repair



Beschädigung #3: Schweller links: Einstieg - Kratzer - Smart Repair



Beschädigung #3: Schweller links: Einstieg - Kratzer - Smart Repair

Nacklackierungsfotos



Nacklackierung 1: Kotflügel rechts, Tür vorne rechts



Nacklackierung 1: Kotflügel rechts, Tür vorne rechts