







Volkswagen Polo 1.2 TSI Comfortline
2010 - 77 kW / 105 PK - Benzine - Handgeschakeld



Kenteken	
Chassisnummer	WVWZZZ6RZAY148795
Eerste registratie	09-04-2010
APK geldig tot	20-09-2026
BTW Voertuig	Nee
Bepaling uitvoering	Waarschijnlijk
Kilometerstand	170.359 km
NAP check	Logisch
Verwachte inleverdatum	09-07-2026
Verwachte kilometerstand	170.388 km

Import voertuig	Nee
Teruggaaf bij export	Ja
Verhuisgoed	Nee
Taxi	Nee

Motorinhoud	1.197
Aantal cilinders	4
Euroklasse	Euro 5
CO2 emissie (g/km)	124
Type voertuig	Personenvoertuig
Aandrijving	Voorwiel

		
Bouwjaar	Vermogen	Brandstof
2010	77 kW / 105 PK	Benzine
		
Transmissie	Kilometerstand	BTW Voertuig
Handgeschakeld	170.359 km	Nee

Opties & accessoires 4

- Airco
- Cruise control
- Lichtmetalen velgen
- Metallic lak

Aanwezig bij voertuig 4

- Instructieboekje
- Hoofdsleutel
- Onderhoudsboekje
- Hoedenplank / rolhoes

Voertuig service details

Laatste onderhoudsbeurt	-
Distributieriem / ketting vervangen	-
Type band	Zomerbanden
Profiel diepte linksvoor	3 - 5 mm (Matig)
Profiel diepte linksachter	3 - 5 mm (Matig)
Profiel diepte rechtsvoor	3 - 5 mm (Matig)
Profiel diepte rechtsachter	3 - 5 mm (Matig)
Merk band	-
Velgen	-
Band breedte	-
Band hoogte	-

Voertuig gegevens

Type voertuig	Personenvoertuig
Aantal deuren	5
Carrosserie	Hatchback
Kleur	Grijs
Aandrijving	Voorwiel
Bijtellingspercentage	-
Bijtellingspercentage geldig tot	-

Schades (16)

Schade exterieur - Portier linksvoor

Soort schade

Kras

Oplossing

-



Omschrijving

Geen

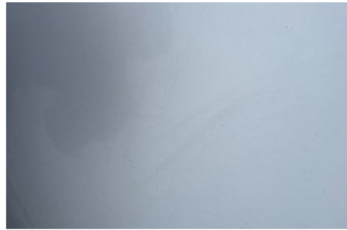
Schade exterieur - Motorkap

Soort schade

Kras

Oplossing

-



Omschrijving

Geen

Schade exterieur - Portier rechtsvoor

Soort schade

Kras

Oplossing

-



Omschrijving

Geen

Schade exterieur - Portier rechtsvoor

Soort schade

DLT

Oplossing

-



Omschrijving

Geen

Schade exterieur - Portier rechtsachter

Soort schade

DLT

Oplossing

-



Omschrijving

Geen

Schade exterieur - Achter

Soort schade

DLT

Oplossing

-



Omschrijving

Geen

Schade exterieur - Portier linksachter

Soort schade

Kras

Oplossing

-



Omschrijving

Geen

Schade exterieur - Voorruit

Soort schade

Pitje

Oplossing

-



Omschrijving

Geen

Schade exterieur - Dak

Soort schade

Anders

Oplossing

-



Omschrijving

Hars

Schade banden / velgen - Band / velg linksvoor

Soort schade

Velgschade

Oplossing

-



Omschrijving

Geen

Schade banden / velgen - Band / velg rechtsvoor

Soort schade

Velgschade

Oplossing

-



Omschrijving

Geen

Schade banden / velgen - Band / velg rechtsachter

Soort schade

Velgschade

Oplossing

-



Omschrijving

Geen

Schade banden / velgen - Band / velg linksachter

Soort schade

Velgschade

Oplossing

-



Omschrijving

Geen

Schade interieur - Dashboard

Soort schade

Slijtage

Oplossing

-



Omschrijving

Geen

Technische schade - Technisch

Soort schade

Servicemelding

Oplossing

-

Omschrijving

Geen

Technische schade - Technisch

Soort schade

Anders

Oplossing

-



Omschrijving

Lampje vervangen

Exterieur opmerking 9 gemelde schade -

Banden en velgen opmerking 4 gemelde schade -

Interieur opmerking 1 gemelde schade -

Technisch opmerking 2 gemelde schade -

RDW geschiedenis

Datum	Informatie	Type eigenaar
09-04-2010	Eerste toelating Datum deel IA / I	Particulier
10-09-2018		Autobedrijf
22-09-2018	Laatste tenaamstelling	Particulier
20-09-2026	APK vervaldatum	

Fabrieksopties (waarschijnlijk)

- achterbank in delen neerklapbaar
- afst. bed. voor centr. deurvergr.
- airco
- alarm klasse 1(startblokkering)
- Anti Blokkeer Systeem
- Anti doorSlip Regeling
- armsteun voor
- bandenspanningscontrolesysteem
- bestuurdersairbag
- boordcomputer
- buitenspiegels elektrisch verstel- en verwarmbaar
- buitenspiegels in carrosseriekleur
- bumpers in carrosseriekleur
- centrale vergrendeling
- cruise control
- elektrische ramen achter
- elektrische ramen voor
- Elektronisch Stabiliteits Programma
- elektronische remkrachtverdeling
- extra getint glas achter
- lederen versnellingspook
- lichtmetalen velgen 15"
- mistlampen voor
- passagiersairbag
- sportstoelen
- stuur leder
- stuurbekrachtiging snelheidsafhankelijk
- voorstoelen in hoogte verstelbaar
- zij airbag(s) voor

Extra foto's

