



WLTP-Werte Kraftstoffverbrauch			
Niedrig:	-	-	1/100 km
Mittel:	-	-	1/100 km
Hoch:	-	-	1/100 km
Höchstwert:	-	-	1/100 km
Kombiniert:	-	-	1/100 km
Gewichtet, kombiniert:	-	-	1/100 km

5. Vollelektrische Fahrzeuge und extern aufladbare Hybrid-Elektro-Fahrzeuge, gemäß Verordnung (EU) 2017/1151 (falls anwendbar)

5.1. Rein elektrische Fahrzeuge			
Elektrischer Energieverbrauch:	165	Wh/km	
Elektrische Reichweite:	610	km	
Elektrische Reichweite Stadt:	739	km	
5.2. OVC hybrid-elektrische Fahrzeuges			
Elektrischer Energieverbrauch (ECAC, gewichtet):	-	Wh/km	
Elektrische Reichweite (EAER):	-	km	
Elektrische Reichweite Stadt (EAER Stadt):	-	km	

51. Bei Fahrzeugen mit besonderer Zweckbestimmung: Bezeichnung nach Anhang I Teil A Nummer 5 der Verordnung (EU) 2018/858 des Europäischen Parlaments und des Rates:

52. Anmerkungen:  
Alt.: 7.: 1614; -

Alternativer Reifen mit abweichenden Emissionswerten  
225/60 R18 100 Q M+S 7Jx18OS47.5 (1+2)



ÜBEREINSTIMMUNGSBESCHEINIGUNG

FÜR VOLLSTÄNDIGE FAHRZEUGE

046CC0138950



www.PS-Team.de

Der Unterzeichner Joerg Beyer bestätigt hiermit, dass das unten bezeichnete Fahrzeug:

- |   |  |
|---|--|
| 0.1. Fabrikmarke:   | FORD   |
| 0.2. Typ:   | LSK  |
| - Variante:   | EHL72YX  |
| - Version:  | 5AAAZNALWAB  |
| 0.2.1. Handelsbezeichnung:  | Mustang Mach-E   |
| 0.2.3. Kennungen:   |  |
| 0.2.3.1. Kennung der Interpolationsfamilie:   | IP-CX72_2020_00001-WF0-1   |
| 0.2.3.2. Kennung der ATCT-Familie:  | -  |
| 0.2.3.3. Kennung der PEMS-Familie:  | -  |
| 0.2.3.4. Kennung der Fahrwiderstandsfamilie:  | RL-CX72_2020_00001-WF0-1   |
| 0.2.3.5. Kennung der Fahrwiderstandsmatrix-Familie (gegebenenfalls):  | -  |
| 0.2.3.6. Kennung der Familie mit periodischer Regenerierung:  | -  |
| 0.2.3.7. Kennung der Verdunstungsprüffamilie:   | -  |
| 0.4. Fahrzeugklasse:  | M1   |
| 0.5. Firmenname und Anschrift des Herstellers:  | Ford-Werke GmbH<br>Henry-Ford-Strasse 1<br>50735 Koeln<br>Germany                            |
| 0.6. Anbringungsstelle und Anbringungsart der vorgeschriebenen Schilder:  | B-Säule, rechts,<br>geklebt  |
|   | Anbringungsstelle der Fahrzeug-Identifizierungsnummer:<br>Bodengruppe vor rechtem Vordersitz |
| 0.9. (Ggf.) Name und Anschrift des Bevollmächtigten des Herstellers:  | -  |
| 0.10. Fahrzeug-Identifizierungsnummer:  | WF0TK1E72NMA47131  |
| 0.11. Herstellungsdatum des Fahrzeugs:  | 16.11.2022   |
| mit dem in der am   | 31.03.2022   |
| erteilten Genehmigung   | e13*2007/46*2387*04  |
| beschriebenen Typ in jeder Hinsicht übereinstimmt und zur fortwährenden Teilnahme am Straßenverkehr in Mitgliedstaaten mit in denen                                 | Rechtsverkehr<br>metrische Einheiten   |
| für das Geschwindigkeitsmessgerät verwendet werden, zugelassen werden kann und für den Kilometerzähler (falls zutreffend) verwendet werden, zugelassen werden kann. | metrische Einheiten  |

KOELN  
(Ort)

Mitglied der Geschäftsführung Ford-Werke GmbH  
(Dienststellung)

(Unterschrift):  
(Datum):29.08.2022

HCGM1031

GK 1Z880 JE78

1

1.	Anzahl der Achsen und Räder:	2/4	
3.	Antriebsachsen (Anzahl, Lage, gegenseitige Verbindung):	1, Achse 2, -	
3.1.	Angabe, ob das Fahrzeug nicht automatisiert/teilautomatisiert/vollautomatisiert ist	nicht-automatisiert	
4.	Radstand:	2984	mm
4.1.	Achsabstände 1-2/2-3/3-4:	2984	mm
5.	Länge:	4728	mm
6.	Breite:	1881	mm
7.	Höhe:	1634	mm
13.	Masse in fahrbereitem Zustand:	2160	kg
13.2.	Tatsächliche Masse des Fahrzeugs:	2170	kg
16.	Technisch zulässige Höchstmassen		
16.1.	Technisch zulässige Gesamtmasse in beladenem Zustand:	2605	kg
16.2.	Technisch zulässige maximale Masse je Achse 1/2/3:	1155/1485	kg
16.4.	Technisch zulässige Gesamtmasse der Fahrzeugkombination:	3605	kg
18.	Technisch zulässige maximale Anhängemasse des Zugfahrzeugs mit:		
18.1.	Deichselanhänger:	-	kg
18.3.	Zentralachsanhänger:	1000	kg
18.4.	Ungebremstem Anhänger:	750	kg
19.	Technisch zulässige maximale Stützlast am Kupplungspunkt:	40	kg
20.	Hersteller der Antriebsmaschine:	FORD	
21.	Baumusterbezeichnung gemäß Kennzeichnung am Motor:	7	
22.	Arbeitsverfahren:	-	
23.	Reiner Elektroantrieb:	Ja	
23.1.	Kategorie des Hybrid (elektro) fahrzeugs:	-	
24.	Anzahl und Anordnung der Zylinder:	-	
25.	Hubraum:	-	cm <sup>3</sup>
26.	Kraftstoff:	Elektrische Energie	
26.1.		-	
26.2.	(nur Zweistoffmotor)	-	
27.	Maximale Leistung		
27.1.	Höchste Nennleistung (Verbrennungsmotor):	-	kW at min <sup>-1</sup>
27.3.	Höchste Nennleistung (Elektromotor):	221.00	kW
27.4.	Höchste 30-Minuten-Leistung (Elektromotor):	100.00	kW
28.	Getriebe (Typ):	Automatik	
28.1.	Übersetzungsverhältnisse (bei Fahrzeugen mit Handschaltgetriebe auszufüllen)	-	
28.1.1.	Übersetzung des Achsgetriebes (gegebenenfalls):	siehe 28.1.2.	
28.1.2.	Übersetzung des Achsgetriebes (gegebenenfalls an entsprechender Stelle vervollständigen)	(1) 9.050	
29.	Höchstgeschwindigkeit:	180	km/h
30.	Spurweite 1/2/3 :	1620/1627	mm
35.	Angebrachte Reifen-Felgenkombination/Energieeffizienzklasse von Rollwiderstandskoeffizienten (RWK) und Reifenklasse - zur Bestimmung der CO <sub>2</sub> -Emissionen (gegebenenfalls):		
	- Achse 1	225/60 R18 104 V	7.0Jx18OS47.5 B C1
	- Achse 2	225/60 R18 104 V	7.0Jx18OS47.5 B C1
36.	Anhänger-Bremsanschlüsse:	-	
38.	Code des Aufbaus:	AB Schräghecklimousine	
40.	Farbe des Fahrzeugs:	Schwarz	
41.	Anzahl und Anordnung der Türen:	4; 2; 2	
42.	Anzahl der Sitzplätze (einschließlich Fahrersitz):	5;	
42.1.	Sitze, die nur zur Verwendung bei stehendem Fahrzeug bestimmt sind:	-	
42.3.	Anzahl der für Rollstuhlfahrer zugänglichen Sitzplätze:	-	
46.	Geräuschpegel - Standgeräusch bei der Motordrehzahl/Fahrgeräusch:	- bei - / 67	dB(A)min <sup>-1</sup> /dB(A)
47.	Abgasnorm: Euro	AX	
47.1.	Parameter für Emissionsprüfungen von V ind		
47.1.1.	Prüfmasse:	2293	kg
47.1.2.	Querschnittsfläche:	-	m <sup>2</sup>
47.1.2.1.	Voraussichtliche Querschnittsfläche des Lufteinlasses am Kühlergrill (gegebenenfalls):	-	cm <sup>2</sup>
47.1.3.	Fahrwiderstandskoeffizienten		
47.1.3.0. f0:		169.30000	N
47.1.3.1. f1:		0.17600	N / (km/h)
47.1.3.2. f2:		0.03831	N / (km/h) <sup>2</sup>

47.2.	Fahrzyklus			
47.2.1.	Fahrzyklusklasse:			3b
47.2.2.	Miniaturisierungsfaktor (f dsc):			-
47.2.3.	Begrenzte Geschwindigkeit:			Nein
48.	Abgasemissionen:			
	Nummer des Basisrechtsakts und des letzten gültigen Änderungsrechtsakts:		715/2007; 2018/1832AX	
		see 26.	see 26.	Petrol/Diesel
1.2.	Prüfverfahren: Typ I (Euro)			-
	CO:	-	-	mg/km
	THC:	-	-	mg/km
	NMHC:	-	-	mg/km
	NOx:	-	-	mg/km
	THC + NOx:	-	-	mg/km
	NH3:	-	-	ppm
	Partikelmasse:	-	-	mg/km
	Partikelzahl:	-	-	10 <sup>11</sup> /km
2.2.	Prüfverfahren: WHTC (EURO VI)			
	CO:	-	-	mg/kWh
	NOx:	-	-	mg/kWh
	NMHC:	-	-	mg/kWh
	THC:	-	-	mg/kWh
	CH4:	-	-	mg/kWh
	NH3:	-	-	ppm
	Partikelmasse:	-	-	mg/kWh
	Partikelzahl:	-	-	10 <sup>11</sup> /kWh
48.1.	Rauch (korrigierter Wert des Absorptionskoeffizienten):			mi <sup>1</sup>
48.2.	Angegebene höchste RDE-Werte (falls zutreffend)			
	Vollständige RDE-Fahrt: NOx:	-	-	mg/km
	Partikelzahl:	-	-	10 <sup>11</sup> /km
	RDE-Fahrt (innerorts): NOx:	-	-	mg/km
	Partikelzahl:	-	-	10 <sup>11</sup> /km
49.	CO <sub>2</sub> -Emissionen/Kraftstoffverbrauch/Stromverbrauch:			
	1. Alle Antriebsarten außer Fahrzeuge mit reinem Elektroantrieb (falls zutreffend)			
	NEFZ-Werte CO <sub>2</sub> - Emissionen			
	Innerorts:	-	-	g/km
	Außerorts:	-	-	g/km
	Kombiniert:	-	-	g/km
	Gewichtet, kombiniert:	-	-	g/km
	NEFZ-Werte Kraftstoffverbrauch			
	Innerorts:	-	-	l/100 km
	Außerorts:	-	-	l/100 km
	Kombiniert:	-	-	l/100 km
	Gewichtet, kombiniert:	-	-	l/100 km
	Abweichungsfaktor (falls zutreffend)			-
	Prüffaktor (falls zutreffend)			-
	2. Reine Elektrofahrzeuge und extern aufladbare Hybridelektrofahrzeuge			
	Stromverbrauch (Gewichtet,kombiniert)			Wh/km
	Elektrische Reichweite			km
	3. Fahrzeug ausgerüstet mit Eco-Innovation(en):			Nein
	3.1. Generelle Kodierung(en) der Eco-Innovation(en):			-
	3.2. Gesamteinsparungen von CO <sub>2</sub> -Emissionen durch die Ökoinnovation(en)			
	3.2.1. Einsparungen durch NEFZ (falls zutreffend):			g/km
	3.2.2. Einsparungen durch WLTP (falls zutreffend):			g/km
	4. Alle Antriebsarten außer reinen Elektrofahrzeugen, gemäß Verordnung (EU) 2017/1151 (falls zutreffend)			
	WLTP-Werte CO <sub>2</sub> - Emissionen			
	Niedrig:	-	-	g/km
	Mittel:	-	-	g/km
	Hoch:	-	-	g/km
	Höchstwert:	-	-	g/km
	Kombiniert:	-	-	g/km
	Gewichtet, kombiniert:	-	-	g/km



Bild 1 : Diagonal vorn links



Bild 2 : Diagonal vorn rechts



Bild 3 : Diagonal hinten rechts



Bild 4 : Diagonal hinten links



Bild 5 : Fahrzeugunterseite



Bild 6 : Kombiinstrument (betriebsbereit) mit Km-Stand





Bild 8 : Durch geöffnete Fahrertüre: Fahrersitz, Armaturenbrett und Schalthebel

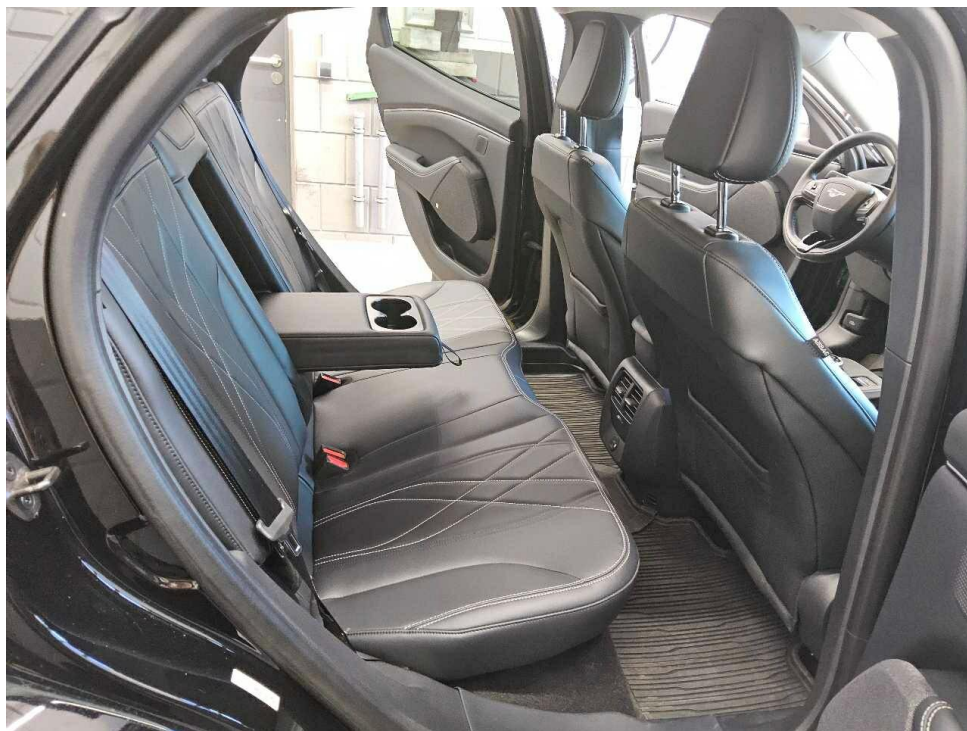


Bild 9 : Durch geöffnete hintere Tür: Rücksitzbank

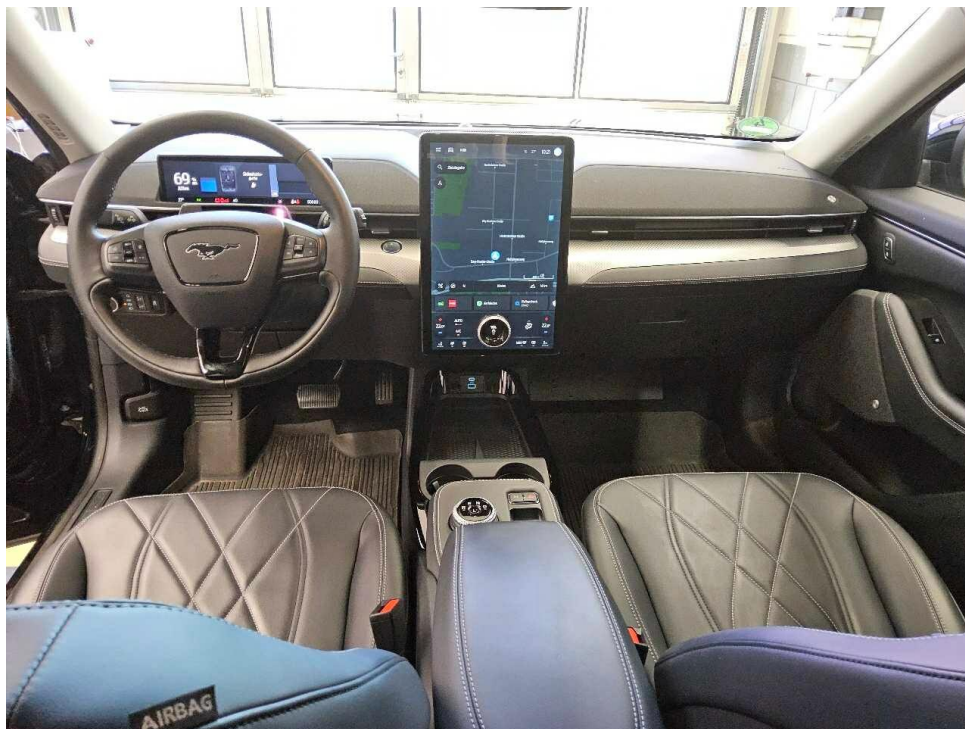


Bild 10 : Mittelkonsole (Radio/Navi eingeschaltet)



Bild 11 : Serviceheft letzter Eintrag, alle Fahrzeugschlüssel, Bordmappe

13.12.2022	8566	EVE000106	2	1	100/---	180
M1	AB		4728-4824		1881-1881	
WFOTK1E72NMA47131		0	1634-1634		2160-2213	
FORD			-	40	-	
LSK			-	2605	2605	
EHL72YX			1155	1485	-	
5AAAZNALWAB			1155	1485	-	
-			-	-	67	
Mustang Mach-E			1000	750	5	-
FORD (D)			225/60 R18 104V			
Fz.z.Pers.bef.b. 8 Spl.			225/60 R18 104V			
Schräghecklimousine			-			
715/2007*2018/1832AX			Schwarz		9	
2017/1151;WLTP;reine Elektrofz			e13*2007/46*2387*04			
Elektro			31.03.2022	K	GP488757	
0004	30AX	-	ausgestellt am 31.07.2024			
WW.AHK LT.EGTG*						

Bild 12 : ZLB Teil 1 (ohne Halterdaten)



Bild 13 : Ladekabel E-Fahrzeug



Bild 14 : Seitenwand hinten rechts verschrammt



Bild 15 : Tür vorn rechts verschrammt



Bild 16 : Tür hinten rechts verschrammt



Bild 17 : Tür hinten links verschrammt



Bild 18 : Steinschläge Fahrertür

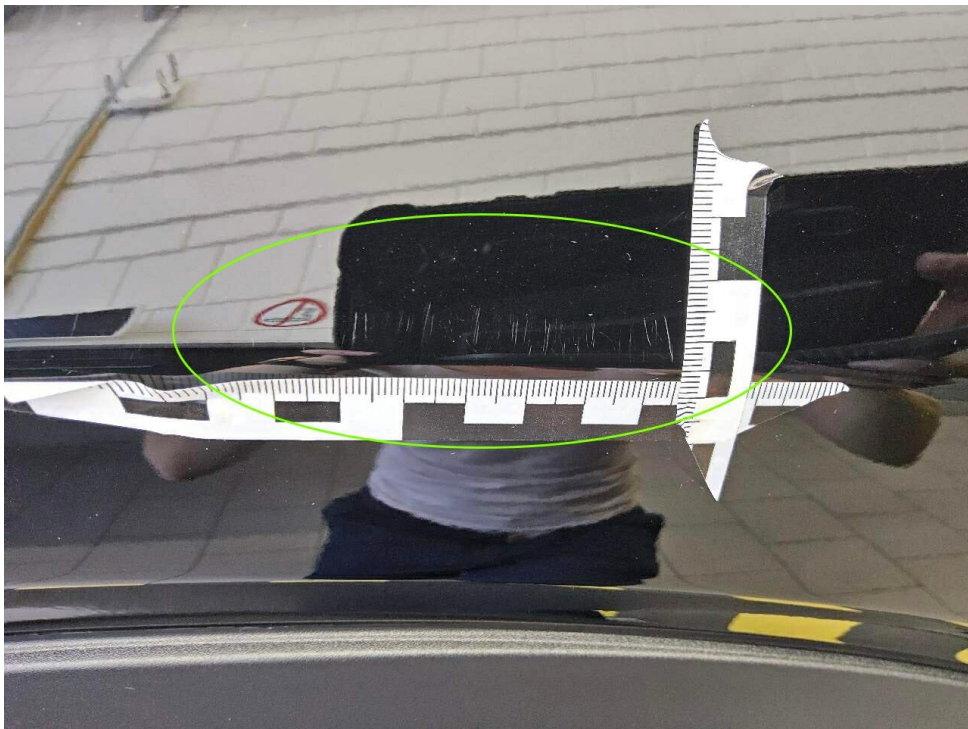


Bild 19 : Kotflügel vorn links verschrammt



Bild 20 : Kotflügel vorn links verschrammt



Bild 21 : Tür hinten rechts verschrammt

# MOBILITY CONCEPT

LVV Nr 392463  
Hersteller Ford  
Model Mustang Mach-E  
Variante DE - SUV5, Basis (Extended Range 99kWh), 2020 -  
2022 Extended Range  
Listenpreis 48.847,89  
VIN WF0TK1E72NMA47131  
Erstzulassungsdatum 1.12.2022  
Kennzeichen F IM9203E

Schadensfälle der int. Belegnummer: 392463

17.06.2026

Schadennummer	Unfalldatum	Beschädigung	Schadenhöhe in EUR
2023103331	12.03.2023	Stoßfänger vorne links	3.208,97
2025102235	31.01.2025	Motorhaube	2.629,98

- Seite 1 von 1 -

# Zustandsbericht / Minderwertgutachten

## Vorgang

Auftraggeber  
Besichtigung

Mobility Concept GmbH, Grünwalder Weg 34, 82041 Oberhaching  
26.05.2026

## Bemerkungen

**Diese Dienstleistung wurde entsprechend den Vorgaben des Auftraggebers (Kriterien der fairen Fahrzeugbewertung) erstellt. Im Einzelfall können Abweichungen zum DEKRA Standard vorliegen.**

Bei der Lackschichtdickenmessung wurden bei mindestens drei Messungen pro Bauteil Lackschichtdicken von 86 µm bis 141 µm festgestellt.

Es wurde eine optische Überprüfung auf Vorschäden und eine Lackschichtdickenmessung vorgenommen. Die augenscheinliche Überprüfung sowie die Lackschichtdickenmessung ergaben keine Hinweise auf Nachlackierungen, Instandsetzungsarbeiten oder reparierte Vorschäden. Nach Angaben wurde die Motorhaube nachlackiert.

Die vorgefundenen Besichtigungsbedingungen waren ausreichend. Das Fahrzeug / Objekt wurde von oben und auf einer Hebebühne von unten besichtigt. Bei der Besichtigung wurde eine Fahrprobe in Verbindung mit einem kurzen Probelauf des Motors durchgeführt.

Bei der Fahrzeugbesichtigung wurde keine Probefahrt durchgeführt.

Für die Bearbeitung des Vorganges standen folgende Unterlagen zur Verfügung: - Fz-Schein/Zul.Beschein. Teil I  
2 Hauptschlüssel, 2 Nebenschlüssel vorgelegt.

## Fahrzeugdaten

Erstzulassung	13.12.2022	Letzte Zulassung	13.12.2022
Hersteller	FORD	Typ / Verkaufsbez.	Mustang Mach-E
Aufbauart	Limousine	Türen	5
Sitzplätze	5	Fahrzeug-Ident.-Nr.	WF0TK1E72NMA47131
HSN / TSN	8566 / BVE	Schlüssel-Nr.	40214717
Km-Stand abgelesen	50688	Nächste HU §29 StVZO	12 / 2027
Energiequelle / Kraftstoff	Elektro	Leistung (kW)	100
Schadstoffklasse:	2017/1151;WLTP;reine	Antriebsart	Frontantrieb
	ElektroFz		
Getriebe	Stufenlos /	Felgen	Leichtmetall
Farbe	Iridium-Schwarz / Mica	Polster / Farbe	Leder / Schwarz
	Es wird unterstellt, dass die Gesamtlauflistung dem abgelesenen Km-Stand entspricht.		

## Räder / Reifen

Achse	Reifenbezeichnung	Hersteller/Typ	Art	Profiltiefe
1 links	225 / 60 R 18 104 V	Goodyear / Ultra Grip Performance + SUV	W /O	7 mm
rechts	225 / 60 R 18 104 V	Goodyear / Ultra Grip Performance + SUV	W /O	8 mm
2 links	225 / 60 R 18 104 V	Goodyear / Ultra Grip Performance + SUV	W /O	6 mm
rechts	225 / 60 R 18 104 V	Goodyear / Ultra Grip Performance + SUV	W /O	6 mm
Pannenset	Füllflasche haltbar bis 19.06.2027			

W/ Winter; /O Original; /F Runflat;

## Serienausstattung

Serie: Akustisches Fahrzeugwarnsystem (AVAS), Anhängervorrichtung-Vorbereitungs-Set, Antiblockier-Bremssystem (ABS), Außenspiegel elektrisch einstellbar und beheizbar, Außenspiegel in Wagenfarbe lackiert, Bereifung: 7 J x 18 Leichtmetallräder (4) im 5-Speichen-Design, Bereifung: Reifen-Reparatur-Set, Bremsleuchte, dritte, Dachhimmel aus Webstoff, hell, Diebstahl-Alarmanlage, Elektronisches Stabilitätsprogramm (ESP), Fahrerinformationssystem mit digitaler Instrumententafel, 10,2"-Bildschirmdiagonale (25,9 cm), Fensterheber vorn und hinten elektrisch mit Gesamtschließungsfunktion, Fernlicht-Assistent, Feststellbremse, elektrisch mit Auto Hold-Funktion, Ford Co-Pilot360 inkl. Ford Intelligent Drive Assist, Ford EcoCoach, FordPass Connect inkl. eCall, Live-Traffic-Verkehrsinformation und WLAN-Hotspot, Front-Kofferraum mit Ford MegaBox, Frontscheibe beheizbar, Gepäckraumabdeckung, flexibel, und Gepäckraumbeleuchtung, Getriebe: 1-Gang Direktantrieb, Heckscheibe beheizbar, Heckscheibenwischer, Heckspoiler, ISOFIX-Halterungen inkl. Top-Tether Befestigungspunkte an den äußeren Sitzplätzen der 2. Sitzreihe, Innenraum-Dekor mit grauen Ziernähten, Innenspiegel, automatisch abblendend, Intelligent Range, Intelligentes Sicherheits-System (IPS Intelligent Protection System), Klimaanlage mit automatischer Temperaturkontrolle, Kopfstützen hinten (3) höhenverstellbar, Kopfstützen vorn höhenverstellbar, LED-Scheinwerfer im Projektionslinsen-Design, Lackierung: Uni, Ladekabel: 2 Ladekabel zur Ladung der Hochvoltbatterie, Lenkrad: Multifunktions-Lederlenkrad, beheizbar, Leselampe hinten, Make-up-Spiegel in Fahrer- und Beifahrerinnenblende, beleuchtet, Mediakonsole mit zwei USB-Anschlüssen, Mittelarmlehne hinten mit zwei Becherhaltern, Mustang-LED-Rückleuchten, MyKey-Schlüsselsystem, Müdigkeitswarner, Notbremslicht, pulsierendes Aufleuchten der Bremsleuchten bei starkem Bremsen, One Pedal Drive, Park-Pilot-System vorn und hinten, Pollen- und Staubfilter, Polster: Premium-Polsterung Sensico in Leder-Optik in Schwarz mit grauen Ziernähten, Post-Collision-Assist, Radiozubehör: Ford SYNC 4, Reifendruckkontrollsystem (TPMS - Tyre Pressure Monitoring System), Rückfahrkamera mit Rückwärts-Einpark-Assistent, Scheibenwischer mit Regensensor, Schlüssel: Klassischer Fahrzeugschlüssel und bis zu 4 digitale Schlüssel (Phone as a Key), Seitenscheiben ab 2. Sitzreihe und Heckscheibe, dunkel getönt, Servotronic, Sitz: Rücksitzlehnen, umklappbar, 60 : 40 geteilt, Sitz: Vordersitze, individuell und variabel beheizbar, Sitze: Fahrer- und Beifahrersitz, 6-fach manuell einstellbar, Sitze: Komfortsitze, vorn, Steckdose: 12-Volt-Anschluss im Gepäckraum, Steckdose: 12-Volt-Anschluss vorn, Tasche an Fahrer- und Beifahrersitzrückenlehne, Telefon: Induktive Ladestation für mobile Endgeräte, Teppichfußmatten vorn und hinten, Velours, Tür-Kindersicherung, elektrisch, Verkehrsschild-Erkennungssystem, Verzurrösen im Gepäckraum, Wegfahrsperrung, Zentralverriegelung mit Gesamtschließungsfunktion

## Sonderausstattung

Code	Bezeichnung
J4WAK	Paket: Technologie-Paket 1

---

### Allgemeinzustand und Wartung

Abgesehen von den beschriebenen Schäden/Mängeln weist das Fahrzeug/Objekt einen, bezogen auf Alter und Nutzung, üblichen Gesamtzustand auf.

Wartungsnachweis:            fehlt

---

### Nicht akzeptierter Zustand / Ausstehende Reparaturen

#### Bezeichnung des Schadens / Rep.-Weg

1. Tür hinten rechts verschrammt,  
lackieren mit Lackaufbau (Bild 16, 21)
2. Kotflügel vorn links verschrammt,  
polieren (Bild 19, 20)
3. Wartungsnachweis fehlt,  
instandsetzen

---

### Akzeptierter Zustand / Gebrauchsspuren

Folgende Schäden sind in Anbetracht des Alters, der Laufleistung und dem Einsatzzweck als Gebrauchsspur einzustufen.

#### Bezeichnung des Schadens

Seitenwand hinten rechts bis aufs  
Grundmaterial verschrammt,  
Tür vorn rechts verschrammt, (Bild 15)  
Tür hinten links verschrammt, (Bild 17)  
Steinschläge Fahrertür, (Bild 18)