



Peugeot 5008-2016: [REDACTED]

N° Chassis:	VF3MCYHZUNL008178	Version:	PEUGEOT 5008 / 2020 / 5P / SUV BlueHDi 130 S&S EAT8 Active Business
1ière MEC:	11/04/2022	CV fiscaux:	
Kilométrage inspection:	138562	Puissance KW:	
Type carrosserie:	SUV	Couleur carrosserie	Gris
Boîte:	Automatique	Nature de peinture	Metallisé
Transmission:	Avant	Couleur intérieur	Gris Foncé
Carburant:	Diesel	Type de jantes (montées)	Aluminium
Moteur fonctionnant	Oui	Couleur tableau de bord	Gris Foncé
Batterie fonctionnante	Oui		
Véhicule roulant	Oui		
Nbre portes	5		
Nbre sièges	7		
Nombre appuis-têtes	7		
Type de jantes (montées)	Aluminium		
Catégorie	Vehicule particulier		

Options

Nbre clés total	2	Cache bagages	
Nbre clés télécommandes	2	Phares Xenon/LED/Laser	
Type de climatisation	Clim. automatique	Camera de recul	
		Revêtement de siège	Tissu / Autre

Pneu

215/65/17/103 V			
Pneus d'été:	AVG	Bridgestone: 50%	AVD Bridgestone: 50%
	ARG	Michelin: 50%	ARD Michelin: 50%
Profondeur de pneu AVG			5.0
Profondeur de pneu AVD			5.0
Profondeur de pneu ARG			5.0
Profondeur de pneu ARD			5.0
Taille de pneu AVG			215/65 R 17 103 V
Taille de pneu AVD			215/65 R 17 103 V
Type de pneu AVG			Toutes saisons
Type de pneu AVD			Toutes saisons
Type de pneu ARG			Toutes saisons
Type de pneu ARD			Toutes saisons
Marque de pneu AVG			255
Marque de pneu AVD			255
Marque de pneu ARG			261
Marque de pneu ARD			261

Matériel de secours

Kit réparation	Oui	Compresseur Runflat	Oui
			Non

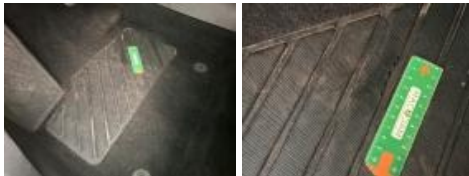
Revêtement assise ARG, Tache, Nettoyer



Revêtement assise siège AVG, Tache, Nettoyer



Tapis de sol AV, Déchirure, Smart repair



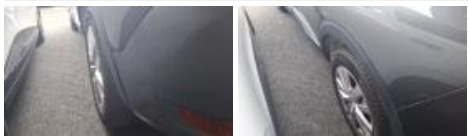
Porte ARG, Bosse(s), PDR - Débosselage ss peinture



Spoiler AV, Cassé, Le - Remplacer et peindre



Moulure d'aile ARG, Dégrafé, Dépose/Repose



Moulure d'aile ARD, Dégrafé, Dépose/Repose



Pare-chocs AR, Déformé / Forcé, LI - Réparer et peindre (complet)

