



Wertgutachten

Angaben zum Fahrzeug

Hersteller / Modell	Mercedes-Benz Sprinter		
Kennzeichen		Fahrgestellnummer	W1V3KBFZ0SP733872
Erstzulassung	28.06.2024	Laufleistung (abgelesen)	70.207 km
HSN/TSN	2222 / BOW 39616	Kraftstoffart / Zylinder	Diesel
Fahrzeugart	Transporter	Antriebsart	Heckantrieb
Schadstoffklasse	EURO6;WLTP;EA;PI/CI;M, N...	Getriebe / Anzahl Gänge	Automatik (Getriebe Automati...
Farbe	ARKTIKWEISS	Besichtigungszustand	ausreichend
Leistung / Hubraum	125 kW / 1.950 ccm	Nächste HU	
Wartungsheft / Nachweis	nicht vorhanden	Restlauf bis Service	460 Tag(e)
Letzte Wartung		Polsterart	Stoff
Vorschaden	Feststellbar	Polsterfarbe	Schwarz
Nachlackierung	Feststellbar	zul. Gesamtgewicht	3.500 kg
Dokumente	ZB I / II nicht vorhanden	Anzahl Halter	1
Schlüssel soll/ist	2/1	Anzahl Sitze / Türen	3 / 4

Wertgutachten

Hauptbereifung

Achse	Reifengröße	Reifentyp	Hersteller	Profiltiefe	Verkehrstauglichkeit
1	235/65 R16 C	Ganzjahresreifen auf Stahl mit Radzierblende	Continental	8mm / 8mm	i.O.
2	235/65 R16 C	Ganzjahresreifen auf Stahl mit Radzierblende	Continental	3mm / 3mm	i.O.

Legende: Profiltiefenangabe für Reifen links an erster Stelle, für Reifen rechts an zweiter Stelle der Achse

Ausstattung

Serienausstattung: LB5 3. Bremsleuchte, FF5 Ablagefach oberhalb Frontscheibe, FJ4 Ablagefach unterhalb Armaturentafel Beifahrerseite, LE1 Adaptives Bremslicht, SA5 Airbag Fahrerseite, E07 Anfahrhilfe (Berganfahr-Assistent), Anti-Blockier-System (ABS), Antriebs-Schlupfregelung (ASR), Antriebsart: Heckantrieb, Anzeige für Waschwasserstand, F68 Außenspiegel elektr. verstell- und heizbar, beide, J65 Außentemperaturanzeige, LA2 Einschaltautomatik für Fahrlicht, T77 Einstiegsgriff für Schiebetür an Laderaumtrennwand, Elektr. Bremskraftverteilung (EBV), Elektron. Stabilitäts-Programm (ESP), EY6 Fahrassistenz-System: Pannenmanagement, JA8 Fahrassistenz-System: Seitenwind-Assistent, Fensterheber elektrisch 2-fach, XM1 Geräuschmaßnahme außen, G43 Getriebe Automatik GTronic - (9-Stufen), D03 Karosserie/Aufbau: Kasten Hochraum Standard, Keyless-Start, Kindersicherung, JH3 Kommunikationsmodul (LTE) für digitale Dienste, D50 Laderaumtrennwand durchgehend, CL1 Lenkrad (Lenksäule mech. verstellbar), Leuchtweitenregelung, Z1N LKW-Zulassung, EY5 Mercedes-Benz Notrufsystem, MU5 Motor 2,0 Ltr. - 125 kW CDI KAT, Partikelfilter, Radiovorbereitung, IR4 Radstand 3665 mm, Schadstoffarm nach Abgasnorm Euro 6d, T16 Schiebetür Lade-/Fahrgastraum rechts, J55 Sicherheitsgurt-System mit Warnanlage (Beifahrerseite), J58 Sicherheitsgurt-System mit Warnanlage (Fahrerseite), VF7 Sitzbezug/ Polsterung: Stoff, S22 Sitze im Fahrerhaus: Fahrersitz mit Armlehne, MJ8 Start/Stop-Anlage Motor, Tagfahrlicht, ED4 Vlies-Batterie 92 Ah, Wartungsintervall-Anzeige Assyst, Wegfahrsperre, XG7 Zul.Gesamtgewicht 3,50 t, Zweiwege Lautsprecher vorn



Sonderausstattung: FF4 Ablage im Dachhimmel Fahrerhaus, SA6 Airbag Beifahrerseite, XM4 Akustik-Paket, E57 Anhängerkupplung: Elektrik für Anhängersteckdose, F64 Außenspiegel elektr. anklappbar, JA7 Außenspiegel mit Totwinkel-Assistent, FU5 Außenspiegel ohne integrierter Blinkleuchte, L44 Blinkleuchten vorn seitlich, E1D DAB-Tuner (Radioempfang digital), L71 Deckenleuchte im Laderaum mit Bewegungsmelder, FZ5 Diebstahl-Warnanlage, T85 Einstiegsgriff an Hecksäule hinten links, T86 Einstiegsgriff an Hecksäule hinten rechts, BA3 Fahrassistenz-System: aktiver Bremsassistent, JB4 Fahrassistenz-System: aktiver Spurhalteassistent, JW8 Fahrassistenz-System: Attention-Assist (Müdigkeitserkennungs-Sensor), JA9 Fahrassistenz-System: Verkehrszeichenerkennung, CB7 Fahrwerk: Stabilisierung Stufe I, V3L Fußmatten Allwetter, CW2 Fzg. ohne Fahrzeugabsenkung, M60 Generator 250 A, MS1 Geschwindigkeits-Regelanlage (Tempomat), T75 Haltegriffe A-Säulen, W54 Hecktür (Öffnungswinkel 270 Grad), V43 Holzfußboden im Laderaum, E1B Induktionsladeschale für Smartphone (Wireless Charging), H11 Innenausstattung: Luftdüsen Instrumententafel, FJ1 Klappdeckel für Ablagefach, HH9 Klimaanlage geregelt (Tempomat), JK5 Kombiinstrument mit Farbdisplay, LC4 Komfortbeleuchtung im Fahrgast-/Laderaum, K51 Kraftstofftank mit Falschbetankungsschutz, KB7 Kraftstofftank: Haupttank 93 Ltr., ES5 Lade-Paket Armaturentafel (USB-Anschlüsse und Steckdose 12V-Anschluß zusätzlich), V95 Leitungskanal an Heckportal, V94 Leitungskanal an Seitenwand, C6L Lenkrad mit Multifunktion, LB1 Markierungsleuchten seitlich, L13 Nebelscheinwerfer mit Abbiegelicht, RY2 Reifendruck-Kontrollsystem, FR8 Rückfahrkamera, JF1 Scheibenwischer mit Regensensor, VV2 Schienensystem Lastenverankerung, S23 Sitze im Fahrerhaus: Beifahrerdoppelsitz, H15 Sitze im Fahrerhaus: Beifahrersitz heizbar, H16 Sitze im Fahrerhaus: Fahrersitz heizbar, SB3 Sitze im Fahrerhaus: Schwingsitz Komfort, Fahrerseite, S87 Sitze im Fahrerhaus: Sitzkasten Fahrersitz, niedrig, E46 Steckdose (12V-Anschluß) im Fahrerhaus, W73 Trittstufe Hecktür, E1U USB-Anschluss mittig unter Armaturentafel (nur Ladefunktion), VA2 Verkleidung im Lade-/FG-Raum: Holz hoch (bis Dach), V52 Verkleidung im Lade-/FG-Raum: Radhausverkleidung beladbar (Holz), V42 Verzurrschienen im Laderaum - Seitenwand an Brüstungsgurt, VC4 Verzurrschienen im Laderaum - Seitenwand an Dachrahmen, A50 Vorderachse verstärkt, H21 Wärmeschutzverglasung (Frontscheibe mit Bandfilter oben)

Wertmindernde Faktoren

Nr.	Bauteilgruppe	Beschreibung	Kosten (netto)
1	Schweller links	Einstieg - verkratzt / verschürft - lackieren	0,00 €
2	Seitenwand links	Schutzleiste (Hinten) - verkratzt / verschürft - erneuern	76,00 €
3	Karosserie	Türdichtung vorn links - gebrochen / gerissen - erneuern	86,00 €
4	Kotflügel rechts	Innenkotflügel - Marderschaden - erneuern	96,00 €
5	Schiebetür rechts	Schiebetür - Delle(n) - Smart Repair	100,00 €
6	Tür vorn links	Tür - Delle(n) - Smart Repair	120,00 €
7	Schiebetür rechts	Türdichtung - gebrochen / gerissen - erneuern	143,00 €
8	Heckklappe/-tür	Hecktür links - Delle(n) - Smart Repair	160,00 €
9	Motorhaube	Motorhaube - Delle(n) - Smart Repair	200,00 €
10	Heckklappe/-tür	Hecktür rechts - Delle(n) - Smart Repair	200,00 €
11	Sitz vorn	Sitzbezug links - gebrochen / gerissen - erneuern	255,00 €
12	Kotflügel rechts	Kotflügel rechts - verkratzt / verschürft - lackieren	289,00 €
13	Seitenwand links	Seitenwand (Beplankung unten hinten) - nicht fachgerecht instandgesetzt - instandsetzen/lackieren (S1)	320,91 €
14	Stoßfänger hinten	Verkl. Stoßfänger Auftritt mit Parktronic - verformt - erneuern	514,00 €
15	Seitenwand rechts	Seitenwand - verformt - instandsetzen und lackieren	562,98 €
16	Stoßfänger vorn	Stoßfänger mit Parktronic - verkratzt / verschürft - erneuern	622,00 €
17	Seitenwand links	Seitenwand (Beplankung unten mitte) - verformt - erneuern	630,00 €
18	Seitenwand links	Seitenwand (Beplankung unten vorne) - gebrochen / gerissen - erneuern	1.090,00 €
Summe (netto)			5.464,89 €

Gebrauchsspuren

Nr.	Bauteilgruppe	Beschreibung	Rep.Kosten (netto)
Das Fahrzeug weist dem Alter und Einsatzzweck entsprechende Gebrauchsspuren auf.			



Fehlteile

Fehlteil	Rep.Kosten (netto)
Ausrüstung - Fahrzeugschlüssel	0,00 €
Summe (netto)	0,00 €

Vorschäden

Nr.	Vorschaden	Schadenhöhe (netto)
1	Seite links, nicht fachgerecht repariert	

Festgestellte Nachlackierungen

Nr.	Ort
1	Seitenwand links, nicht fachgerecht ausgeführt

Der Verschleißzustand sowie evtl. Schäden an der Bereifung sind wertmäßig berücksichtigt.

Bemerkungen

Das Fahrzeug weist dem Alter und der Laufleistung entsprechende Gebrauchsspuren auf.

Zum Zeitpunkt der Bewertung lagen keine Fahrzeugdokumente sowie Kennzeichen vor, so dass sich die Gültigkeit der Hauptuntersuchung nicht dokumentieren bzw. nachvollziehen lässt.

Im Rahmen der Begutachtung wurden folgende Positionen nicht auf Vorhandensein und Vollständigkeit geprüft sowie in Abzug gebracht:

- Abschleppöse
- Bordbuchmappe inkl. Bedienungsanleitungen
- Bordwerkzeug
- Verbandkasten
- Wagenheber
- Warndreieck
- Zigarettenanzünder

Schadenzusammenfassung

Schadenklasse	Rep.Kosten
Beschädigungen	5.464,89 €
Gebrauchsspuren	0,00 €
Fehlteile	0,00 €
Gesamtsumme (ohne Mwst.)	5.464,89 €
Mwst. (19%)	1.038,33 €
Gesamtsumme (inkl. Mwst.)	6.503,22 €

Lackschichtdicke

Nr.	Ort	Messung
1	Seitenwand links	720 µm



Hinweise zum Gutachten

Angaben zum Auftrag und zum Begutachtungsumfang:

Es wurde der Auftrag erteilt, eine Fahrzeugbewertung über das beschriebene Fahrzeug zu erstellen.

Fahrzeug-Identifizierung:

- Die Fahrzeug-Identifizierungsnummer (FIN) wurde am Fahrzeug abgelesen und die Übereinstimmung im Verlauf der Besichtigung durch den Unterzeichner mit den vorgelegten Unterlagen festgestellt.

Besichtigungsbedingungen:

- Die Besichtigungsbedingungen waren zur Beurteilung des Fahrzeuges ausreichend.
- Zur Untersuchung des Fahrzeuges standen Hubmittel bzw. eine Grube zur Verfügung.

Probefahrt / Probelauf von Motor und Aggregaten:

- Es wurde bei der Besichtigung des Fahrzeuges keine Probefahrt/keine Rangierfahrt durchgeführt.
- Ein Probelauf des Motors wurde durchgeführt.

Verkehrssicherheit:

- Das Fahrzeug war zum Zeitpunkt der Besichtigung, aufgrund des unter Unfall oder wertmindernden Faktoren aufgeführten Schadenmerkmals, nicht betriebs bzw. verkehrssicher.
Dies hat folgenden Grund: Seitenwand links aufgerissen

Vorschäden:

- Am Fahrzeug wurde ein nicht sach- und fachgerecht reparierter Vorschaden festgestellt.
- Eine ggf. angefallene merkantile Wertminderung wurde dem Sachverständigen nicht bekannt gegeben und findet daher in diesem Produkt keine Berücksichtigung.

Weitere Hinweise und Feststellungen:

- Die getroffene Feststellung beinhalten weder eine Fahrzeugabnahme im Sinne der StVZO, noch im Sinne des Gewährleistungsrechtes.
- Werden Schäden oder Mängel welche erst im Rahmen von Zerlege-/ Diagnosearbeiten oder durch erweiterte Kenntnisse festgestellt, sowie durch verschwiegene Mängel oder arglistige Täuschung hervorgerufen, wird um sofortige Benachrichtigung des Sachverständigen gebeten.
Eine Nachbesichtigung des Fahrzeuges zur Feststellung des Umfanges der Reparaturenerweiterung und damit verbundenen Kostenausweitung wird in diesem Fall durch den Sachverständigen umgehend durchgeführt. Die für die Schadenerweiterung ursächlichen Altteile sind bis zur Nachbesichtigung durch den Sachverständigen aufzubewahren.

Vorliegendes Druckexemplar wurde auf elektronischem Wege erzeugt. Der benannte Sachverständige versichert, dass der Inhalt die von ihm getroffenen Feststellungen korrekt wiedergibt. Es ist ohne Originalunterschrift gültig.

Übersichtsfotos



Abbildung 1: Schräg vorne



Abbildung 2: Schräg vorne



Abbildung 3: Schräg hinten



Abbildung 4: Schräg hinten



Abbildung 5: Fahrzeugdach



Abbildung 6: Fahrzeugdach

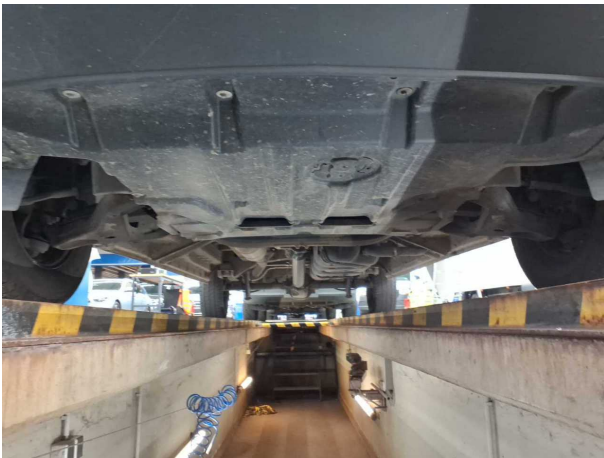


Abbildung 7: Unterboden



Abbildung 8: Unterboden



Abbildung 9: Schweller



Abbildung 10: Schweller



Abbildung 11: Montierte Bereifung



Abbildung 12: FIN

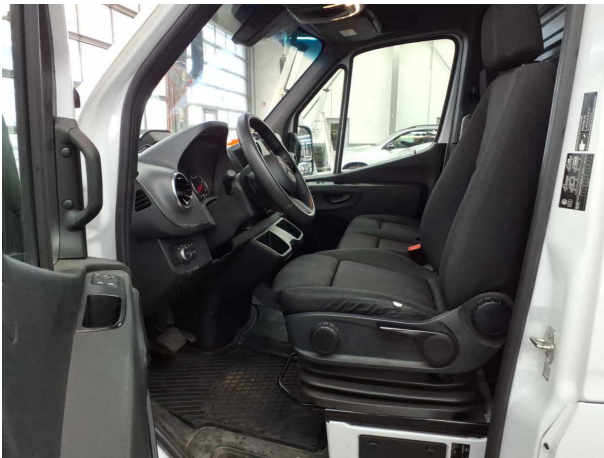


Abbildung 13: Innenraum

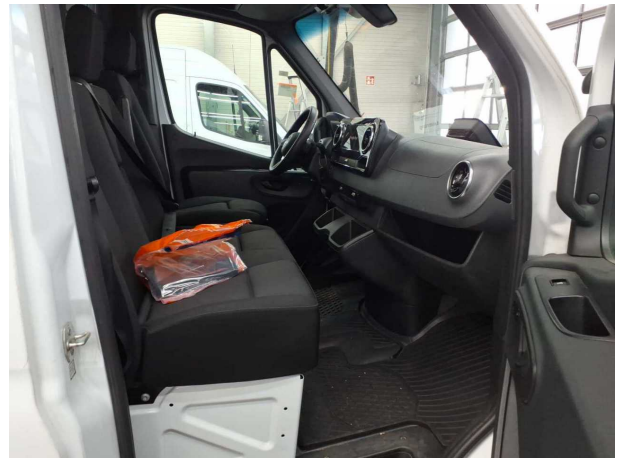


Abbildung 14: Innenraum



Abbildung 15: Innenraum



Abbildung 16: Innenraum

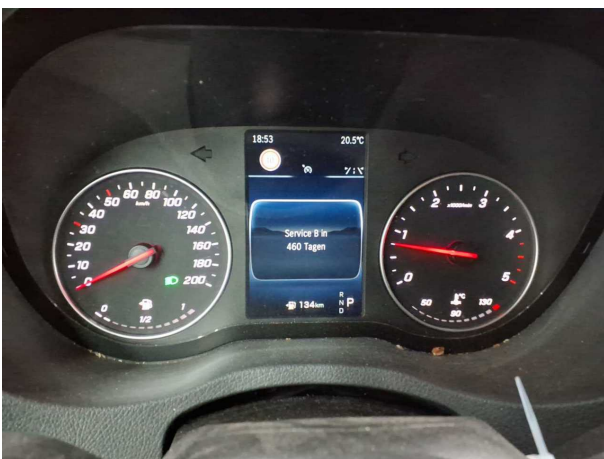


Abbildung 17: Kombiinstrument

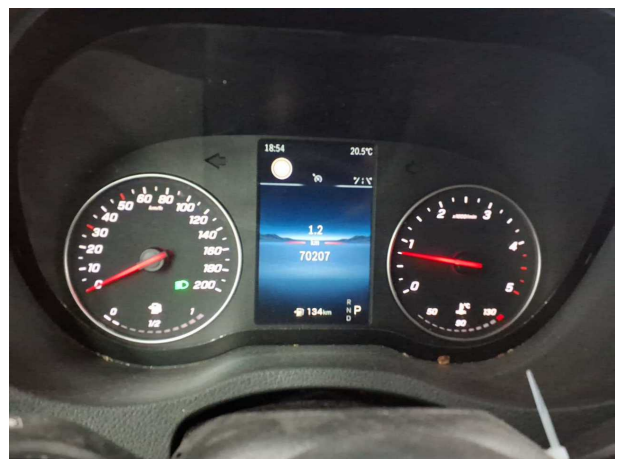


Abbildung 18: Kombiinstrument



Abbildung 19: Dokumente



Abbildung 20: Sonstiges



Abbildung 21: Sonstiges



Abbildung 22: Sonstiges

Beschädigungsfotos



Beschädigung #1: Schweller links: Einstieg - verkratzt / verschürft - lackieren



Beschädigung #2: Seitenwand links: Schutzleiste (Hinten) - verkratzt / verschürft - erneuern



Beschädigung #3: Karosserie: Türdichtung vorn links - gebrochen / gerissen - erneuern



Beschädigung #4: Kotflügel rechts: Innenkotflügel - Marderschaden - erneuern



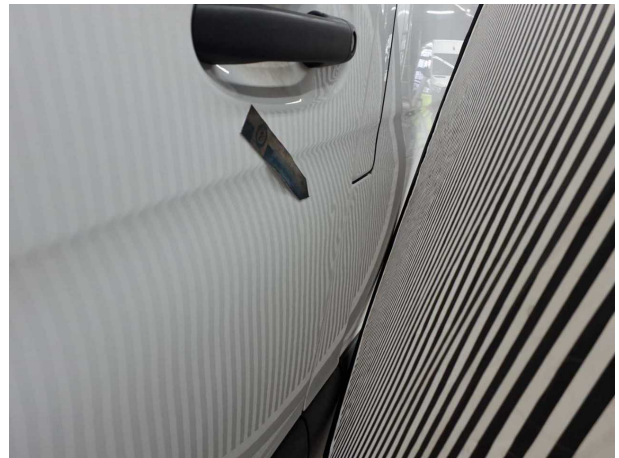
Beschädigung #5: Schiebetür rechts: Schiebetür - Delle(n) - Smart Repair



Beschädigung #5: Schiebetür rechts: Schiebetür - Delle(n) - Sm... Repair



Beschädigung #6: Tür vorn links: Tür - Delle(n) - Smart Repair



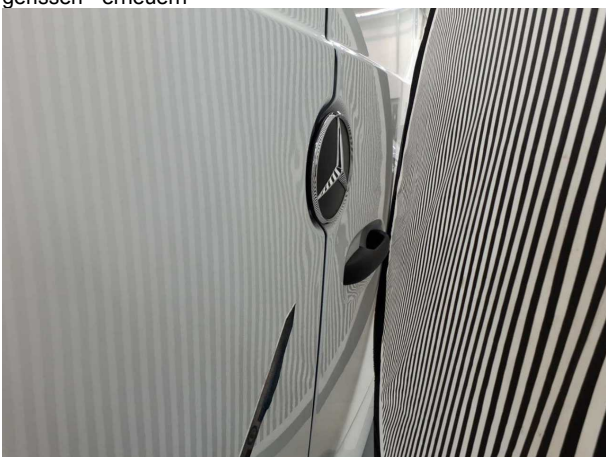
Beschädigung #6: Tür vorn links: Tür - Delle(n) - Smart Repair



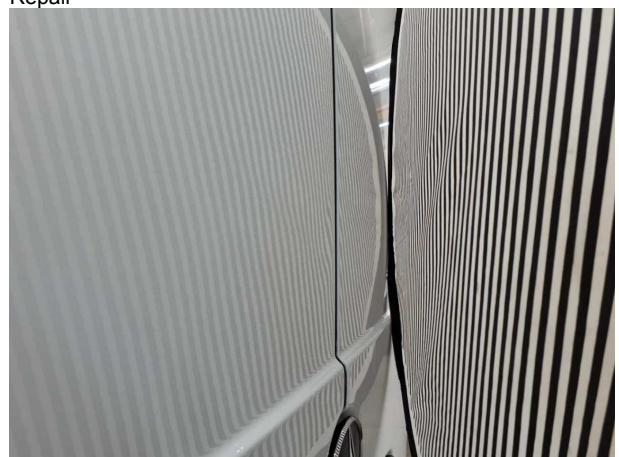
Beschädigung #7: Schiebetür rechts: Türdichtung - gebrochen / gerissen - erneuern



Beschädigung #8: Heckklappe/-tür: Hecktür links - Delle(n) - Sm... Repair



Beschädigung #8: Heckklappe/-tür: Hecktür links - Delle(n) - Smart Repair



Beschädigung #8: Heckklappe/-tür: Hecktür links - Delle(n) - Sm... Repair



Beschädigung #9: Motorhaube: Motorhaube - Delle(n) - Smart Repair



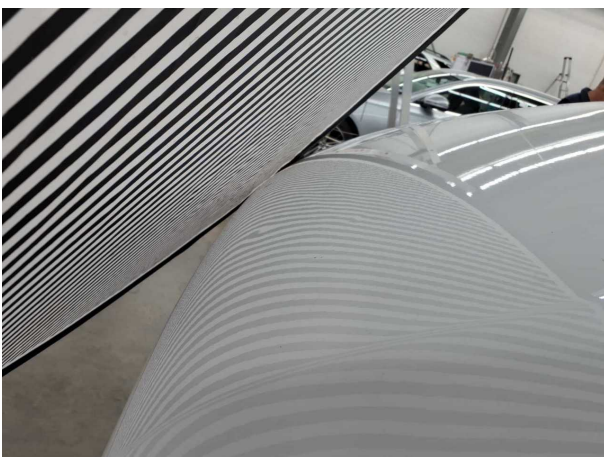
Beschädigung #9: Motorhaube: Motorhaube - Delle(n) - Smart Repair



Beschädigung #9: Motorhaube: Motorhaube - Delle(n) - Smart Repair



Beschädigung #9: Motorhaube: Motorhaube - Delle(n) - Smart Repair



Beschädigung #9: Motorhaube: Motorhaube - Delle(n) - Smart Repair



Beschädigung #10: Heckklappe/-tür: Hecktür rechts - Delle(n) - Smart Repair



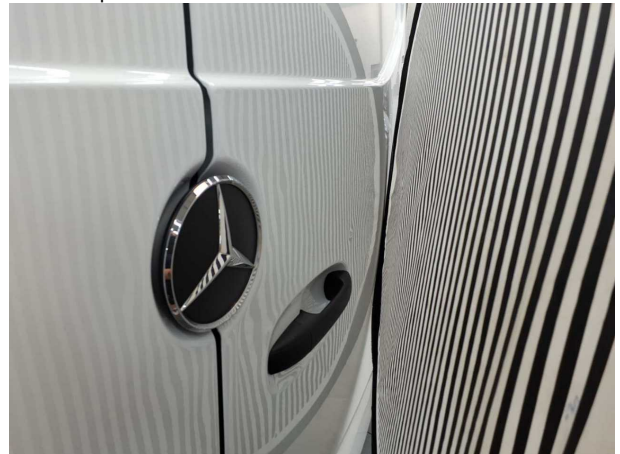
Beschädigung #10: Heckklappe/-tür: Hecktür rechts - Delle(n) - Smart Repair



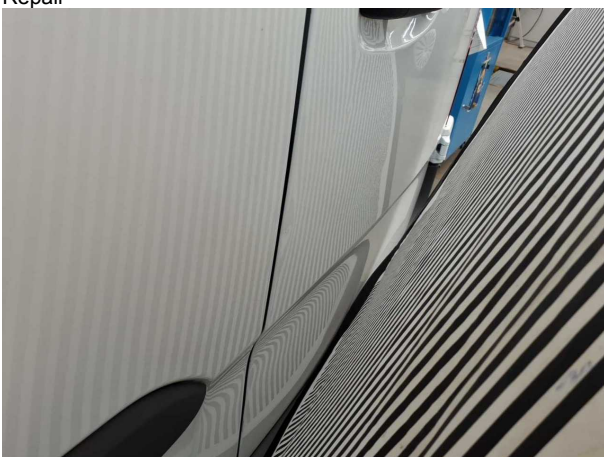
Beschädigung #10: Heckklappe/-tür: Hecktür rechts - Delle(n) - Smart Repair



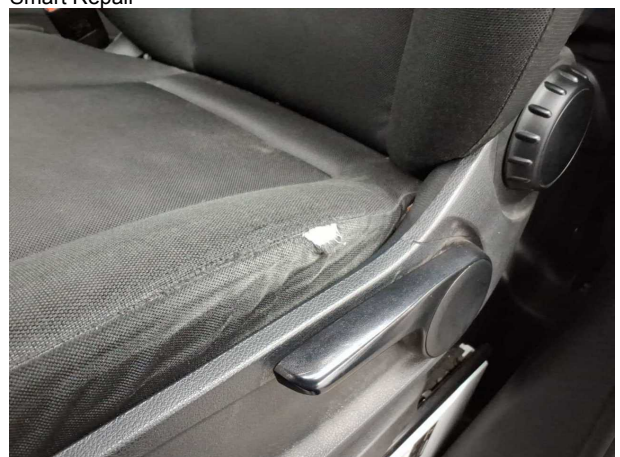
Beschädigung #10: Heckklappe/-tür: Hecktür rechts - Delle(n) - Smart Repair



Beschädigung #10: Heckklappe/-tür: Hecktür rechts - Delle(n) - Smart Repair



Beschädigung #10: Heckklappe/-tür: Hecktür rechts - Delle(n) - Smart Repair



Beschädigung #11: Sitz vorn: Sitzbezug links - gebrochen / gerissen - erneuern



Beschädigung #12: Kotflügel rechts: Kotflügel rechts - verkratzt / verschürft - lackieren



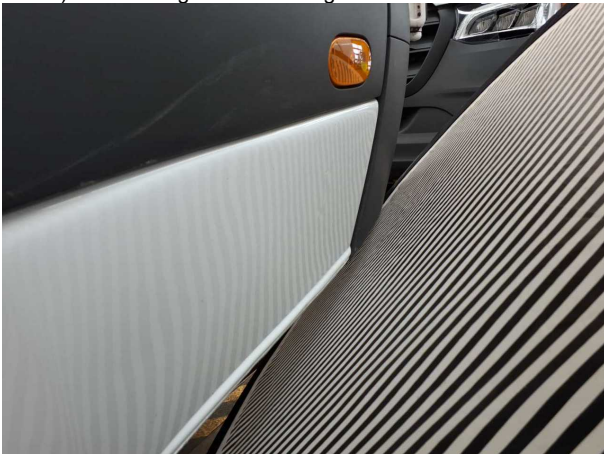
Beschädigung #12: Kotflügel rechts: Kotflügel rechts - verkratzt / verschürft - lackieren



Beschädigung #13: Seitenwand links: Seitenwand (Bepankung unten hinten) - nicht fachgerecht instandgesetzt - instandsetzen/lackieren (S1)



Beschädigung #13: Seitenwand links: Seitenwand (Bepankung unten hinten) - nicht fachgerecht instandgesetzt - instandsetzen/lackieren/



Beschädigung #13: Seitenwand links: Seitenwand (Bepankung unten hinten) - nicht fachgerecht instandgesetzt - instandsetzen/lackieren (S1)



Beschädigung #14: Stossfänger hinten: Verkl. Stossfänger Auftritt mit Parktronic - verformt - erneuern



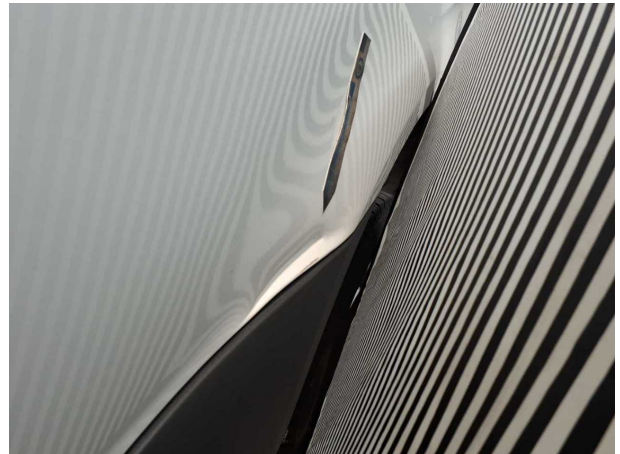
Beschädigung #14: Stossfänger hinten: Verkl. Stossfänger Auftritt mit Parktronic - verformt - erneuern



Beschädigung #15: Seitenwand rechts: Seitenwand - verformt - instandsetzen und lackieren



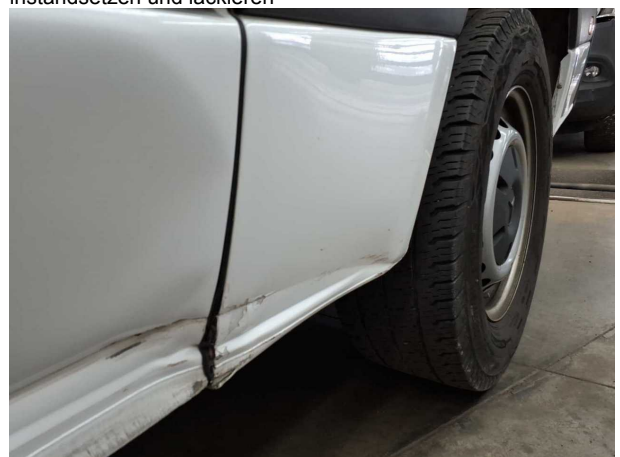
Beschädigung #15: Seitenwand rechts: Seitenwand - verformt - instandsetzen und lackieren



Beschädigung #15: Seitenwand rechts: Seitenwand - verformt - instandsetzen und lackieren



Beschädigung #16: Stossfänger vorn: Stossfänger mit Parktronic - verkratzt / verschürft - erneuern



Beschädigung #17: Seitenwand links: Seitenwand (Beplankung unten mitte) - verformt - erneuern



Beschädigung #17: Seitenwand links: Seitenwand (Beplankung unten mitte) - verformt - erneuern



Beschädigung #18: Seitenwand links: Seitenwand (Beplankung unten vorne) - gebrochen / gerissen - erneuern



Beschädigung #18: Seitenwand links: Seitenwand (Beplankung unten vorne) - gebrochen / gerissen - erneuern