

» Übersicht

Auftrags-Nr: 1002399243
Besichtigt am: 15.04.2026 10:35
Berichts-Nr: 10426417
FIN: WAUZZZF3R2063283



Fahrzeugansicht - diagonal
vorne links



Fahrzeugansicht - diagonal
hinten rechts



Innenraum - Cockpit mit
Laufleistung

» Fahrzeugdaten

Fahrzeugkategorie:	Personenkraftwagen
Fahrzeugart:	SUV
Hersteller:	Audi
Modell:	Q5
HSN / TSN:	0588 / BQW
Erstzulassungsdatum:	24.04.2024
Laufleistung:	27.070 km
Nachweis Kilometerstand:	Abgelesen
Farbe:	Gletscherweiß Metallic
Farbe Dach:	Gletscherweiß Metallic
Antriebsart:	Allrad
Motorisierung/Kraftstoff:	Diesel
Hubraum:	2.000 ccm
Leistung:	150 kW (205 PS)
Fahrzeuglänge:	
Fahrzeughöhe:	
Fahrzeugbreite:	
Zulässiges Gesamtgewicht:	
Radstand:	
Anzahl Achsen:	2
Zylinder:	4
Schadstoffklasse:	Euro 6
Anzahl Türen:	4
Anzahl Sitze:	5
Getriebe:	Automatik 7-Gang
Polsterart:	Stoff
Interieurfarbe:	schwarz-schwarz/schwarz-schwarz/schwarz/titangrau
Anzahl vorhandene Schlüssel:	2

» Dokumente & Wartung

Nächste HU:	04.2027
Zulassungsbescheinigung (ZBT1 Original) vorhanden:	Ja
Zulassungsbescheinigung entgegengenommen:	Ja
Kennzeichen entgegengenommen:	Beide
Wartungsheft:	Digital
Wartungsnachweis:	Vollständig
Datum der letzten Wartung:	
Km-Stand bei letzter Wartung:	
Restlauf bis Service:	29.800 KM

» Fahrzeugausstattung

3-Zonen-Komfortklimaautomatik	Digitaler Radioempfang
4 Zyl.Dieselmotor 2,0L Aggr. 05L.A	Doppelton-Signalhorn
4-Zyl.Turbodieselmotor 2,0 L/150 KW(4V) TDI, Common-Rail Grundmotor: T6F/T98/T48/T4T/T1T/T1H	Einbauteile f.4 Zyl.Motore
Abgaskonzept, EU6 AP	Einfüllstutzen-Modul 1 ohne Einsatz
Abwicklung Serie	Einparkhilfe plus
Adaptiver Geschwindigkeitsassistent	Einstiegsleisten mit Aluminiumeinlegern vorn, beleuchtet, S-Schriftzug
AdBlue-Tank	Elektrische Luftzusatzheizung
Airbags vorn, Beifahrerairbag deaktivierbar	Elektromechanische Servolenkung
Akzentflächen schwarz matt	Erhö.h.der Serienkraftstoffertbefüllung
Anhängevorrichtung	Fahrzeuge mit besonderen Produktaufwer- tungsmaßnahmen
Assistenzpaket Tour	Fahrzeugklassen-Differenzierung-FY0/FYF-
Audi active lane assist	Federung Standard
Audi AG	Fernlichtassistent
Audi connect Navigation & Infotainment	Fertigungsablauf Standard
Audi connect Notruf & Service mit Audi connect Remote & Control	Frontscheibe in Wärmeschutz- und Akustikverglasung
Audi drive select	Funkschlüssel, ohne Safelock
Audi Neuwagen-Reifengarantie	Fußgängerschutzmaßnahmen erweitert
Audi phone box	Fußhebelwerk "Standard"
Audi pre sense city	Fußmatten vorn und hinten
Audi virtual cockpit plus	Ganzjahresreifen 235/60 R18 103V
Aufkleber/Schilder, englisch-deutsch	Ganzschutzhäube (System Konfektionshäube)
Außenspiegel elektrisch einstell-, beheiz- und anklappbar, beidseitig automatisch abblendend	Gepäckraumabdeckung
Außenspiegel links, asphärisch	Gepäckraumklappe elektrisch öffnend und schließend
Außenspiegel rechts, asphärisch	Geschlossener Aufbau
Außenspiegelgehäuse in Wagenfarbe	Gewichtsbereich 7 nur Einbausteuerung keine Bedarfsprognose
Bang & Olufsen Premium Soundsystem mit 3D-Klang	Gewichtsklasse Vorderachse Gewichtsbereich 5
Basis	Gurtanlegekontrolle
Batterie 380A (68Ah)	Halteassistent
Bauteilesatz ohne länderspezifische Bauvorschrift	Heckblende (ECE)
Becherhalter	Innenbeleuchtung
Betriebserlaubnis Nachtrag	Innenspiegel automatisch abblendend, rahmenlos
Bordliteratur in Deutsch	Instrumenteneinsatz, Anzeige in KM/H
Bordwerkzeug (ohne Wagenheber)	Kältemittel R1234yf
Businesspaket	Kamerabasierte Verkehrszeichenerkennung
Dachhimmel in Stoff in spezifischer Farbe	Kategorie 0
Dachreling in Schwarz	Kein Selbstabholer
Dachspoiler	Kein Sonderfahrzeug,Standard-Ausführung
Datenmodul Europa	Keine Aktionsausführung
Dekoreinlagen Micrometallic silber	Kindersicherung, manuell
Dieselmotor	Kindersitzbefestigung ISOFIX und Top Tether für die äußeren Fondsitze

Kofferraumbodenmatte	Ohne Ladekabel Mode 3 für öffentliches Laden (AC)
Komfortmittelarmlehne vorn	Ohne Lendenwirbelstütze in den Sitzlehnen
Kopfstützen vorn	Ohne Netzkabel für Industriestecker für das e-tron Ladesystem
Kraftstoffbehälter	Ohne Scheinwerferreinigungsanlage
Kraftstoffsystem Diesel	Ohne Sitzbelüftung/Massagesitze
Ladeboden	Ohne Spurwechselassistent
Ladekantenschutz aus Edelstahl	Ohne Systeme für den Fahrzeugzugang
Ländergruppe A	Ohne Trittstufe
Landesverkaufsprogramm Deutschland	Ohne Vorbereitung für VTS (Vehicle-Tracing System)
Lederlenkrad im 3-Speichen-Design mit Multifunktion plus und Lenkradheizung	Ohne Vorkonditionierung
LED-Heckleuchten	Ohne Wandhalterung
LED-Scheinwerfer	Ohne Zündanlaß-Schloß-Sperrsystem, ohne Lenkungssperre
Lenksäule, axial u. vertikal einstellbar	Ohne zus. Triebwerks-Unterschutz
Linkslenker	Ohne zus. Warnleuchten
LTE-Unterstützung für Audi phone box	Ohne Zusatz-/Standheizung
Mild-Hybrid	Ohne zusätzliche Bereifung
Mit Multifunktionskamera	PKW-Ausführung
Mit spez. Schilder/Aufkleber/ Sicherheitszertifikate für Deutschland	quattro
MMI Navigation plus mit MMI touch	quattro mit ultra Technologie
Modellbezeichnung gemäß neuer Leistungskennzeichnung	Räder der Serie
Nicht Heissland	Räder, 5-Arm-Stern, 8,0Jx18, Reifen 235/60 R18
Nichtraucherausführung	Radschrauben Standard
Normalsitze vorn	Rechtsverkehr
Ohne Ablagepaket	Regionscode " ECE " für Radio
Ohne akustisches Fahrzeug-Warnsystem	Reifen ohne Festlegung der Reifenmarke
Ohne Alcohol Interlock	Reifendruck-Kontrollanzeige
Ohne Belederung	Reifenreparaturset
Ohne besondere Karosseriemaßnahmen	Riemenstartergenerator RSG 12V 130-200 A
Ohne Car2X	Rückfahrkamera
Ohne Dacheinsatz (Volldach)	Rücksitzlehne, geteilt umklappbar
Ohne Dekorfolien/Embleme	S line
Ohne Elektromotor (Hybrid)	S tronic (für Allrad)
Ohne erweitertem Sicherheitssystem	Schalt-/Wählhebelknäuf
Ohne e-tron Ladesystem kompakt (AC), ohne Netzkabel für Haushaltsstecker	Scheiben seitlich und hinten in Wärmeschutzverglasung
Ohne Feuerlöscher	Scheibenbremsen hinten, 17 Zoll (ECE)
Ohne Garagentoröffner	Scheibenbremsen vorn, 17 Zoll (ECE)
Ohne Gefahrenalarmsystem	Seitenairbags vorn und Kopfairbagsystem
Ohne Head-up-Display	Serienqualität
Ohne integriertes Mautsystem	Serviceanzeige 30000 km oder 2 Jahre (variabel)
Ohne Kennzeichenträger vorn	Sitzheizung vorn
Ohne Kindersitzverankerung vorn (ISOFIX)	Smartphone-Interface
Ohne Ladedose	Sondersteuerung

Sondersteuerung I/VP
Sonnenblenden vorn
Sonnenschutzrollo manuell für die Türscheiben hinten
Sonnenschutzverglasung abgedunkelt
spezielles Typschild EU
Sportfahrwerk
Standard
Standardelektrik
Standard-Klimazonen
Start-Stop-System
Steuerung SWIN
Steuerungsnummer 8
Steuerungsnummer Einparkhilfe plus
Stoff Synonym
Stoßfänger verstärkt
Tagfahrlicht
Tiptronic
Trägerfrequenz 433,92 bis 434,42 MHz
Transportschutz (Ausf.2)
Trennnetz
Typrüfland Deutschland
Variante Grundausstattung
Verbandmaterial mit Warndreieck und Warnwesten
Vorbereitung für Functions on Demand
Vordersitze manuell einstellbar
Wegfahrsperre elektronisch
Zierleisten schwarz

» Bereifung

MONTIERTE BEREIFUNG

Hersteller	Ort	Position	Typ	Felge	Dimension	Profiltiefe
Michelin	Vorne	Links	Ganzjahresreifen	Aluminium	235/60 R 18 103 V	4,0 mm
Michelin	Vorne	Rechts	Ganzjahresreifen	Aluminium	235/60 R 18 103 V	4,0 mm
Michelin	Hinten	Links	Ganzjahresreifen	Aluminium	235/60 R 18 103 V	5,0 mm
Michelin	Hinten	Rechts	Ganzjahresreifen	Aluminium	235/60 R 18 103 V	5,0 mm

Reifen zulässig: Ja

Reifen verkehrssicher: Ja

ERSATZ-/NOTRAD & ZUBEHÖR

Bordwerkzeug vorhanden: Ja

Tirefit vorhanden: Ja

Tirefit Ablaufdatum: 12.2028

Kompressor vorhanden: Ja

» Wertmindernde Faktoren

Nr	Bauteil	Schadensbeschreibung	Reparaturempfehlung
1	Außenspiegel rechts vollständig	Kratzer	Ersetzen

» Gebrauchsspuren

Nr	Bauteil	Schadensbeschreibung	Reparaturempfehlung
1	Windschutzscheibe	Steinschlag	Akzeptabel (Gebrauchsspur)
2	Einstiegsschweller hinten links	Kratzer	Akzeptabel (Gebrauchsspur)
3	Radkastenverkleidung hinten links	Kratzer	Akzeptabel (Gebrauchsspur)
4	Radkastenverkleidung hinten rechts	Kratzer	Akzeptabel (Gebrauchsspur)

» Merkantile Wertminderung

Unfallfahrzeug:	Ja
Vorschäden bekannt:	Ja
Vorschäden feststellbar:	Ja
Nachlackierungen vorhanden:	Ja
Nachlackierungen professionell ausgeführt:	Ja
Lackschichtdickenmessung durchgeführt:	Ja - mit Auffälligkeiten/Abweichungen

Nr	Bauteil	Schadensbeschreibung	Reparaturstatus	Reparaturkosten
1	Andere	Vollkaskoschaden		€ 7.305,23
Summe (ohne MwSt.):				€ 7.305,23

ERGEBNISSE DER LACKSCHICHTDICKENMESSUNG

Bauteil	Lack (µm)
Lackschichtdicke Tür vorne rechts (µm)	272,0
Lackschichtdicke Tür hinten rechts (µm)	307,0
Lackschichtdicke Motorhaube (µm)	335,0

Pro Bauteil wurden mindestens 3 Messungen durchgeführt.

» Hinweise zum Zustandsbericht

Angaben zum Auftrag und zum Bewertungsumfang:

Es wurde der Auftrag erteilt, einen Zustandsbericht über das beschriebene Fahrzeug zu erstellen.

Die Fahrzeugzustandsbewertung erfolgte auftragsgemäß auf Basis der vom Auftraggeber vorgegebenen Standards für Fahrzeugbewertungen. Die Feststellungen im Einzelfall trifft der Sachverständige aufgrund eigener Sachkunde und nach eigenem sachverständigen Ermessen.

Fahrzeug-Identifizierung:

WAUZZZFY3R2063283

FIN abgelesen und stimmt mit Unterlagen überein

Allgemeinzustand:

Gepflegter Allgemeinzustand

Besichtigungsbedingungen:

Ausreichend

Hebebühne/Hubmittel benutzt:

Ja

Motorenlauf durchgeführt:

Ja

Fahrprobe durchgeführt:

Nein

» Sonstige Bemerkungen

Vorliegendes Exemplar wurde auf elektronischem Wege erzeugt. Es ist ohne Originalunterschrift gültig.

» Ansichtsfotos



Fahrzeugansicht - diagonal vorne links



Fahrzeugansicht - diagonal vorne rechts



Fahrzeugansicht - diagonal hinten links



Fahrzeugansicht - diagonal hinten rechts



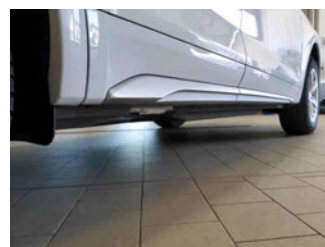
Innenraum - Cockpit mit Laufleistung



Equipment - Bordwerkzeug



Seitenansicht - Schweller links



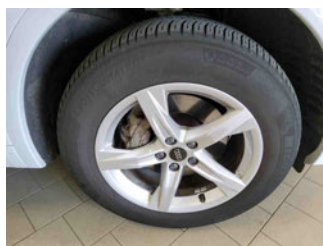
Seitenansicht - Schweller rechts



Fahrzeug - Typenschild/Fahrgestellnummer



Räder - Rad montiert vorne links



Räder - Rad montiert vorne rechts



Räder - Rad montiert hinten links



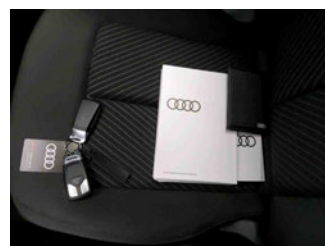
Räder - Rad montiert hinten rechts



Innenraum - Mittelkonsole



Fahrzeug - Motorraum offen



Equipment - Boardmappe/ Securitybag



Innenraum - Kofferraum



Fahrzeug - abgegebene ZB1



Equipment - Anhängerkupplung



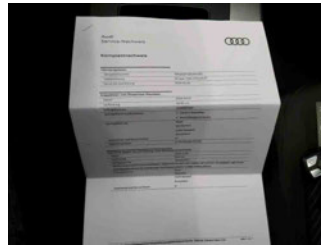
Lackstärke Tür hinten rechts



Lackstärke Tür vorne rechts



Lackstärke Motorhaube



Fahrzeug - Serviceunterlagen /
Wartungsnachweis



Innenraum - vorne



Innenraum - hinten



Räder - Haltbarkeitsdatum
Tirefit



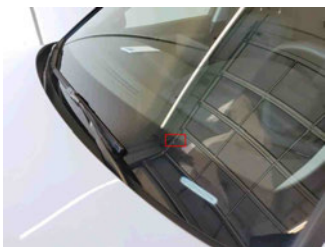
Innenraum -
Navigationsgerät/Radio

» Beschädigungsfotos**WERTMINDERNDE FAKTOREN**

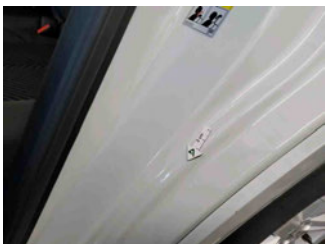
1 - Außenspiegel rechts vollständig - Kratzer - Ersetzen

**GEBRAUCHSPUREN**

1 - Windschutzscheibe - Steinschlag - Akzeptabel (Gebrauchsspur)



2 - Einstiegsschweller hinten links - Kratzer - Akzeptabel (Gebrauchsspur)



3 - Radkastenverkleidung hinten links - Kratzer - Akzeptabel (Gebrauchsspur)



4 - Radkastenverkleidung hinten rechts - Kratzer - Akzeptabel (Gebrauchsspur)

