



# Lynk & Co 01

## Informazioni Veicolo

Marca:	<b>Lynk &amp; Co</b>	Targa:	
Cambio:		Colore esterno:	<b>Blu</b>
Modello:	<b>01</b>	N. Telaio:	<b>L6TCX2E78NE026657</b>
Carburante:	<b>Ibrido plug-in</b>	Potenza:	
Versione:		Data di immatricolazione:	<b>20/01/2023</b>
Chilometraggio:	<b>67272 km</b>	Numero di porte:	<b>5</b>

## Riepilogo dei danni

<b>Davanti</b>	3
<b>Destra</b>	3
<b>Dietro/posteriore</b>	4
<b>Interni</b>	3
<b>Ruote</b>	6
<b>Sinistra</b>	2
<b>Tetto e altri</b>	2

## Immagini commerciali





**Opzioni secondo l'ispettore**

Telecamera con vista posteriore      sì    Tetto apribile elettrico      sì    Tetto panoramico      sì

**Danni**

**Carrozzeria/Corpo**  
 Senza danni  
 Nessuna riparazione  
 Tetto e altri



**Cerchio in lega ant. Dx**

Graffiature

Riparare / sostituire (somma forfettaria)

Ruote



**Cerchio in lega ant. Sx**

Graffiature

Riparare / sostituire (somma forfettaria)

Ruote



**Cerchio in lega post. Dx**

Graffiature

Riparare / sostituire (somma forfettaria)

Ruote



**Cerchio in lega post. Sx**

Graffiature

Riparare / sostituire (somma forfettaria)

Ruote



**Cofano anteriore**

Danni da grandine

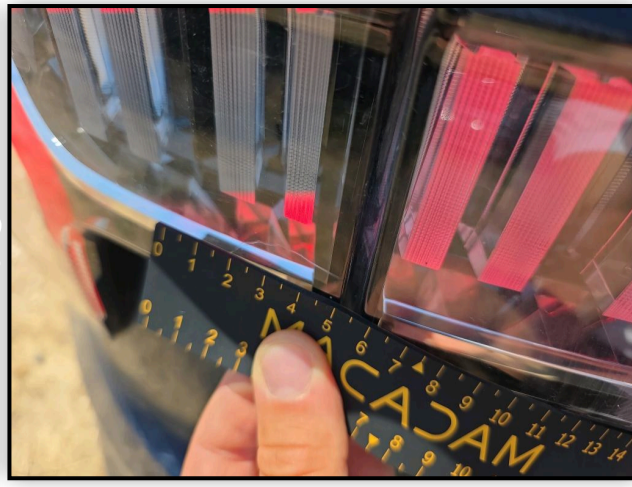
Riparare e dipingere

Davanti



**Fanale post. parte est. Sx**

Graffiature  
Sostituire  
Dietro/posteriore



**Griglia inferiore paraurti ant**

Rotto  
Sostituire  
Davanti



**Interno veicolo**

Sporco  
Pulire  
Interni



**Kit di riparazione pneumatici**

Mancanza  
Riparare / sostituire (somma forfettaria)  
Dietro/posteriore



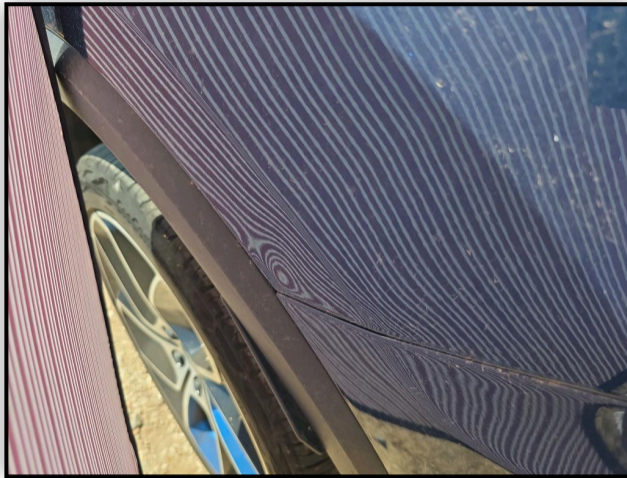
**Montante tetto dx**

Danni da grandine  
Riparare e dipingere  
Destra



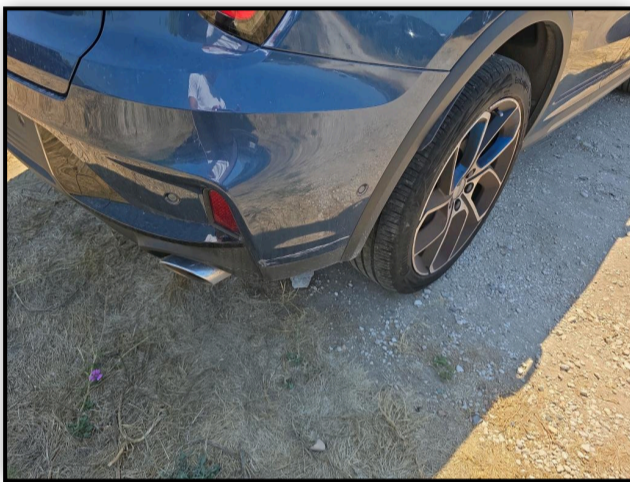
**Parafango post. Sx**

Ammaccatura  
Riparare e dipingere  
Sinistra



**Paraurti post.**

Graffiature  
Verniciatura  
Dietro/posteriore



**Pneumatico ant. Dx**

Strappo/tagliato  
Sostituire  
Ruote



**Pneumatico post. Sx**

Logoro \ usurato  
Sostituire  
Ruote



**Porta ant. Dx**

Graffiature  
PRM  
Destra



**Porta ant. Sx**

Ammaccatura  
Riparare e dipingere  
Sinistra



**Porta post. Dx**

Ammaccatura e graffio  
Riparare e dipingere  
Destra



**Spia accesa**

Spia lampeggiante  
Controllo/Controllare  
Interni



**Spoiler paraurti ant.**

Rotto  
Sostituire e dipingere  
Davanti



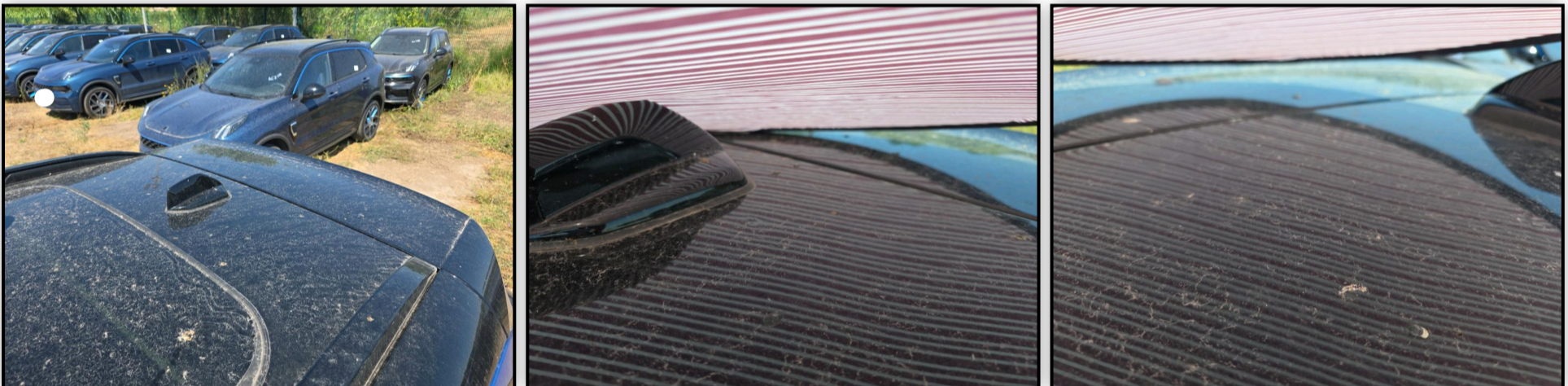
**Supporto plastica cappelliera\copertura bagagliaio**

Rotto  
Sostituire  
Dietro/posteriore



**Tetto**

Danni da grandine  
Riparare e dipingere  
Tetto e altri



**Volante**

Logoro \ usurato

Sostituire

Interni

**Pneumatici****Davanti Sinistra**

Estate

In lega

235/45/20/100/V

Continente

2,0 mm

**Davanti Destra**

Estate

In lega

235/45/20/100/V

Continente

2,0 mm

**Dietro Sinistra**

Estate

In lega

235/45/20/100/V

Continente

4,0 mm

**Dietro Destra**

Estate

In lega

235/45/20/100/V

Continente

4,0 mm

## Controllo

Categoria	<b>Berlina</b>	Cerchi	<b>In lega</b>
Colore Carrozzeria	<b>Blu</b>	Copribagagli	<b>sì</b>
Libretto di circolazione	<b>sì</b>	Libretto di circolazione	<b>Originale</b>
Libretto di manutenzione	<b>No</b>	Livello carburante	<b>0</b>
Motore funzionante	<b>sì</b>	Numero di cavetti di ricarica (normale)	<b>1</b>
Numero di cavetti di ricarica (ricarica rapida)	<b>1</b>	Numero di chiavi totali	<b>3</b>
Numero di poggiateste rimuovibili	<b>3</b>	Numero di porte	<b>5</b>
Numero di posti	<b>5</b>	Tipo di vernice	<b>metallico</b>

### Informazioni sul contenuto e sulla portata del rapporto di ispezione:

- La valutazione si basa sugli standard di vendita specificati dal cliente.
- I danni da usura accettabili secondo gli standard di vendita non sono sempre documentati in questo report.
- I metodi di riparazione specificati e/o i tempi di riparazione sono stati determinati considerando i moderni metodi di riparazione industriale.
- La stima dei costi di riparazione per i singoli ripristini, deve essere effettuata dall'Agente acquirente, che ne è responsabile.
- La perizia è stata effettuata in condizioni di assenza di smontaggio. Macadam non può essere ritenuta responsabile per eventuali informazioni mancanti. Per ulteriori informazioni, contattare il venditore.