

## Kia e-Niro DynamicPlusLine 64 kWh

2021 - 150 kW / 204 PK - Elektrisch - Automaat - NAVI-ECC-ADPT  
CRUISE-SCHUIFDAK-LM

|                                   |                   |
|-----------------------------------|-------------------|
| <b>Kenteken</b>                   |                   |
| <b>Chassisnummer</b>              | KNACC81GFM5078714 |
| <b>Eerste registratie</b>         | 15-06-2021        |
| <b>APK geldig tot</b>             | 15-06-2027        |
| <b>BTW Voertuig</b>               | Ja                |
| <b>Bepaling uitvoering</b>        | Waarschijnlijk    |
| <b>Kilometerstand</b>             | 107.801 km        |
| <b>NAP check</b>                  | Logisch           |
| <b>Ingeleverd op</b>              | 29-06-2026        |
| <b>Definitieve kilometerstand</b> | 107.801 km        |

|                             |     |
|-----------------------------|-----|
| <b>Import voertuig</b>      | Nee |
| <b>Teruggaaf bij export</b> | Ja  |
| <b>Verhuisgoed</b>          | Nee |
| <b>Taxi</b>                 | Nee |

|                           |                  |
|---------------------------|------------------|
| <b>Motorinhoud</b>        | -                |
| <b>Aantal cilinders</b>   | 0                |
| <b>Euroklasse</b>         | Z                |
| <b>CO2 emissie (g/km)</b> | -                |
| <b>Type voertuig</b>      | Personenvoertuig |
| <b>Aandrijving</b>        | Voorwiel         |

### Opties & accessoires 14

|                    |                          |                 |                   |                             |
|--------------------|--------------------------|-----------------|-------------------|-----------------------------|
| Achteruitrijcamera | Adaptieve Cruise control | Airco           | Cruise control    | Elektrisch bedienbare ramen |
| Handsfree set      | Klimaatregeling          | LED verlichting | Lederen stuurwiel | Lichtmetalen velgen         |
| Parkeersensoren    | Schuif / open dak        | Stoelverwarming |                   | Navigatie                   |

### Aanwezig bij voertuig 8

|                      |                       |                    |                  |                                   |
|----------------------|-----------------------|--------------------|------------------|-----------------------------------|
| Volledig onderhouden | Instructieboekje      | Hoofdsleutel       | Onderhoudsboekje | Reservesleutel / digitale sleutel |
| Laadkabel            | Hoedenplank / rolhoes | Bandenreparatieset |                  |                                   |

### Voertuig service details

|  |                  |
|--|------------------|
| <b>Laatste onderhoudsbeurt</b>             | 10040            |
| <b>Distributieriem / ketting vervangen</b> | -                |
| <b>Type band</b>                           | Zomerbanden      |
| <b>Profiel diepte linksvoor</b>            | 3 - 5 mm (Matig) |
| <b>Profiel diepte linksachter</b>          | 3 - 5 mm (Matig) |
| <b>Profiel diepte rechtsvoor</b>           | 3 - 5 mm (Matig) |
| <b>Profiel diepte rechtsachter</b>         | 3 - 5 mm (Matig) |

|                     |          |
|---------------------|----------|
| <b>Merk band</b>    | Michelin |
| <b>Velgen</b>       | 17       |
| <b>Band breedte</b> | 215 mm   |
| <b>Band hoogte</b>  | 55 mm    |



|  |   |   |
|--|---|---|
|  <b>Bouwjaar</b>    |  <b>Vermogen</b>       |  <b>Brandstof</b>    |
| 2021   | 150 kW / 204 PK   | Elektrisch  |
|  <b>Transmissie</b> |  <b>Kilometerstand</b> |  <b>BTW Voertuig</b> |
| Automaat   | 107.801 km  | Ja  |

### Voertuig gegevens

|   |                  |
|---|------------------|
| <b>Type voertuig</b>                    | Personenvoertuig |
| <b>Aantal deuren</b>                    | 5                |
| <b>Carrosserie</b>                      | SUV              |
| <b>Kleur</b>                            | Zwart            |
| <b>Aandrijving</b>                      | Voorwiel         |
| <b>Bijtellingspercentage</b>            | 12 %             |
| <b>Bijtellingspercentage geldig tot</b> | 01-07-2026       |

## Schades (9)

### Schade exterieur - Motorkap

Soort schade  
Anders  
Oplossing  
Modelleren spuiten



### Omschrijving

Invreting door vogeluitwerpselen

### Schade exterieur - Dak

Soort schade  
DLT  
Oplossing  
Spotrepair



### Omschrijving

Geen

### Schade exterieur - Achter

Soort schade  
Kras  
Oplossing  
Spotrepair



### Omschrijving

Geen

### Schade exterieur - Achter

Soort schade  
Kras  
Oplossing  
-



### Omschrijving

Geen

### Schade exterieur - Linksachter

Soort schade  
Kras  
Oplossing  
Polijsten

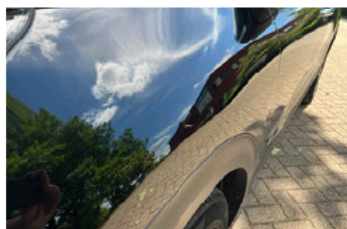


### Omschrijving

Geen

### Schade exterieur - Rechtsachter

Soort schade  
Kras  
Oplossing  
Polijsten



### Omschrijving

Geen

---

Schade interieur - Bekleding

**Soort schade**

Vlek

**Oplossing**

Anders



**Omschrijving**

Hemelbekleding reinigen

---

Schade interieur - Bekleding

**Soort schade**

Kras

**Oplossing**

-



**Omschrijving**

Geen

---

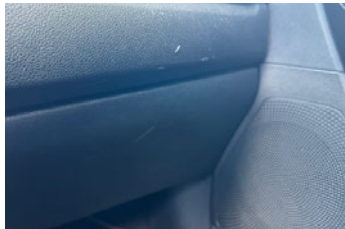
Schade interieur - Dashboard

**Soort schade**

Kras

**Oplossing**

-



**Omschrijving**

Geen

---

Exterieur opmerking 6 gemelde schade -

Banden en velgen opmerking 0 gemelde schade -

Interieur opmerking 3 gemelde schade -

Technisch opmerking 0 gemelde schade -

Externe opmerking -

### RDW geschiedenis

| Datum      | Informatie                         | Type eigenaar |
|------------|------------------------------------|---------------|
| 09-06-2021 |                                    | Importeur     |
| 15-06-2021 | Eerste toelating Datum deel IA / I | Importeur     |
| 29-07-2022 |                                    | Autobedrijf   |
| 29-08-2022 | Laatste tenaamstelling             | Fleetowner    |
| 15-06-2027 | APK vervaldatum                    |               |

### Fabrieksopties (waarschijnlijk)

|                                       |  |  |                                     |                |               |
|---------------------------------------|--|--|-------------------------------------|----------------|---------------|
| achterbank in delen neerklapbaar      | achteruitrijcamera                     | alarm klasse 1(startblokkering)                  | Anti Blokkeer Systeem               |                |               |
| Apple Carplay/Android Auto            | audio installatie                      | Autonomous Emergency Braking                     | bandenspanningscontrolesysteem      |                |               |
| bestuurdersairbag                     | bestuurdersstoel in hoogte verstelbaar | binnenspiegel automatisch dimmend                | Bluetooth                           |                |               |
| bots waarschuwing systeem             | buitenspiegels elektrisch inklapbaar   | buitenspiegels elektrisch verstelbaar            |                                     |                |               |
| buitenspiegels verwarmbaar            | chromo delen exterieur                 | cruise control adaptief met Stop&Go en stuurhulp | DAB                                 |                |               |
| dakrails                              | dimlichten automatisch                 | electronic climate control                       | elektrisch glazen schuif-/kanteldak |                |               |
| elektrische ramen achter              | elektrische ramen voor                 | Elektronisch Stabiliteits Programma              | extra getint glas achter            |                |               |
| grootlichtassistent                   | hill hold functie                      | hoofd airbag(s) achter                           | hoofd airbag(s) voor                | keyless entry  | keyless start |
| knie airbag(s)                        | kunstlederen/stof bekleding            | LED achterlichten                                | LED dagrijverlichting               | LED koplampen  |               |
| lichtmetalen velgen 17"               | mistlampen voor                        | multimedia-voorbereiding                         | navigatiesysteem full map           |                |               |
| oplaadmogelijkheid                    | parkeersensor achter                   | parkeersensor voor                               | passagiersairbag                    |                |               |
| passagiersstoel in hoogte verstelbaar | regensensor                            | rijstrooksensor met correctie                    | schakelpaddles                      |                |               |
| spraakbediening                       | stuur leder                            | stuur multifunctioneel                           | stuur verstelbaar                   | stuur verwarmd |               |
| vermoeidheids herkenning              | voorstoelen verwarmd                   | zij airbag(s) voor                               |                                     |                |               |

Extra foto's

