

» Übersicht

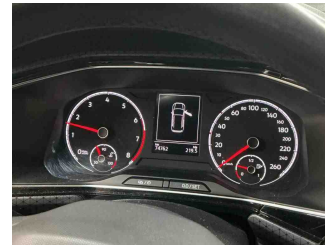
Auftrags-Nr: 1002506853
Besichtigt am: 12.06.2026 10:33
Berichts-Nr: 10797003
FIN: WVGZZC1ZNY104955



Fahrzeugansicht - diagonal
vorne links



Fahrzeugansicht - diagonal
hinten rechts



Innenraum - Cockpit mit
Laufleistung

» Fahrzeugdaten

Fahrzeugkategorie:	Personenkraftwagen
Fahrzeugart:	SUV
Hersteller:	Volkswagen
Modell:	T-Cross
HSN / TSN:	0603 / CNI
Erstzulassungsdatum:	07.06.2022
Laufleistung:	74.762 km
Nachweis Kilometerstand:	Abgelesen
Farbe:	Reef Blue Metallic
Farbe Dach:	Reef Blue Metallic
Antriebsart:	Frontantrieb
Motorisierung/Kraftstoff:	Benzin
Hubraum:	999 ccm
Leistung:	81 kW (111 PS)
Fahrzeuglänge:	
Fahrzeughöhe:	
Fahrzeugbreite:	
Zulässiges Gesamtgewicht:	
Radstand:	
Anzahl Achsen:	2
Zylinder:	3
Schadstoffklasse:	Euro 6
Anzahl Türen:	4
Anzahl Sitze:	5
Getriebe:	Schaltgetriebe 6-Gang
Polsterart:	Stoff
Interieurfarbe:	Titanschwarz-Braun/Titanschwarz/Schwarz/Ceramique
Anzahl vorhandene Schlüssel:	2

» Dokumente & Wartung

Nächste HU:	06.2027
Zulassungsbescheinigung (ZBT1 Original) vorhanden:	Nein
Zulassungsbescheinigung entgegengenommen:	Nein
Kennzeichen entgegengenommen:	Keine
Wartungsheft:	Digital
Wartungsnachweis:	Nicht prüfbar
Datum der letzten Wartung:	
Km-Stand bei letzter Wartung:	
Restlauf bis Service:	5.500 KM

» Fahrzeugausstattung

2 USB-C-Schnittstellen vorn, 2 USB-C-Ladebuchsen an der Mittelkonsole hinten	Dreipunkt-Automatiksicherheitsgurte mit Gurtstraffer für die äußeren Rücksitzplätze
3 Kopfstützen hinten	Dreipunkt-Automatiksicherheitsgurte vornmit Höheneinstellung und Gurtstraffer
3-Zylinder-Ottomotor 1,0 l	Einparkhilfe - Warnsignale bei Hindernissen im Front- und Heckbereich
3-Zylinder-Ottomotor 1,0 l TSI, 81 kW	Einton-Signalhorn
4 Leichtmetallräder "Chesterfield" 6,5 J x 17	Elektronisches Stabilisierungsprogramm mit Gegenlenkunterstützung, ABS, ASR, EDS, MSR und Gepannstabilisierung
4 Türen	Entfall des Schriftzugs für die Motorbezeichnung auf der Gepäckraumklappe
6 Lautsprecher	Fahrlichtschaltung automatisch, mit Tagfahrlicht, "Leaving home"-Funktion und manueller "Coming home"-Funktion
6-Gang-Schaltgetriebe	Fahrzeuge ohne besonderen Produktaufwertungsmaßnahmen
Abdeckungen für Leichtmetallräder	Fahrzeugklassen-Differenzierung -2GC-
Abgasendrohr hinten (Standard)	Federbereich 25 nur Einbausteuerung keine Bedarfsprognose
Abgasnorm EU6 AP	Fensterheber elektrisch
Ablagetaschen an den Rückseiten der Vordersitze	Fernlichtregulierung "Light Assist"
Airbag für Fahrer und Beifahrer, mit Beifahrerairbag-Deaktivierung	Fertigungsablauf Pamplona
Aktivkohlebehälter (EVAP)	Frischluftansaugung mit Aktivkohlefilter
Ambientebeleuchtung	Frontantrieb
App-Connect inkl. App-Connect Wireless für Apple CarPlay und Android Auto	Frontscheibe in Verbundsicherheitsglas, wärmedämmend
Aufkleber/Schilder, deutsch-französisch-holländisch	Fußgänger- und Radfahrererkennung
Auslieferung "Autostadt Wolfsburg"	Fußhebelwerk "Standard"
Außenspiegel auf Fahrerseite asphärisch	Ganzjahresreifen 205/55 R 17
Außenspiegel elektrisch einstell-, anklapp- und beheizbar, mit Beifahrerspiegelabsenkung	Gehobene Ausstattung
Außenspiegel rechts, konvex	Gepäckraumabdeckung
Außenspiegelgehäuse und Türgriffe in Wagenfarbe	Gepäckraumbeleuchtung
Batterie 320A (49Ah)	Gepäckraumboden in 2 Höhen einstellbar
Batterie/Generator Kapazität Standard	Geschwindigkeitsbegrenzer
Bauteilesatz ohne länderspezifische Bauvorschrift	Gewichtsbereich 14 nur Einbausteuerung keine Bedarfsprognose
Beifahrersitzlehne komplett umklappbar	Handbremshebelgriff in Leder
Berganfahrassistent	Handschuhfachklappe, mit Leuchte
Betriebserlaubnis Nachtrag	Heckscheibenwischer mit Intervallschaltung
Bordliteratur in Deutsch (Deutschland)	Hinterachse "Standard"
Chromleiste an den Seitenfenstern unten	Innenspiegel automatisch abblendend
Chrom-Paket	ISOFIX-Halteösen für Kindersitze auf den äußeren Rücksitzen sowie auf dem Beifahrersitz, i-Size-kompatibel
Dachhimmel	Kältemittel R1234yf
Dachreling silber eloxiert	Kategorie 0
Dämpfung hinten, Schlechtwegeausführung	Kein Sonderfahrzeug, Standard-Ausführung
Dämpfung vorn	Keine Aktionsausführung
Dekoreinlagen "Lizard" für Instrumententafel	Kennzeichenträger vorn und hinten (ECE)
Digitaler Radioempfang DAB+	Klimaanlage "Air Care Climatronic" mit Aktiv-Kombifilter und 2-Zonen-Temperaturregelung
Diversity-Antenne für FM-Empfang	
Drehstromgenerator 140 A	
Dreipunkt-Automatiksicherheitsgurt für mittleren Rücksitzplatz	

Kombi-Instrument mit elektronischem Tachometer, Kilometer- und Tageskilometerzähler, Drehzahlmesser	Ohne Überführungsausrüstung
Kopfairbagsystem für Front- und Fondpassagiere inkl. Seitenairbags vorn	Ohne Verkehrszeichenerkennung
Kraftstoffsystem Otto-Einspritzer (Tropicalisiert)	Ohne Wärmespeicher/Zusatzheizung
Kurzheck	Ohne zus. Dichtungen außen
Landesverkaufsprogramm Deutschland	Ohne zus. Triebwerks-Unterschutz
LED-Innenleuchten mit Abschaltverzögerung und Dimmfunktion, 2 LED-Leseleuchten vorn und hinten	Ohne zusätzliche Bereifung
LED-Scheinwerfer für Ablend- und Fernlicht	Online-Dienst, mit OCU, mit Head Unit Codierung, ohne WFS-Verbund
Lendenwirbelstützen vorn	Radio
Lenksäule mit Höhen- und Längseinstellung	Radio "Ready 2 Discover" inkl. "Streaming & Internet"
Leuchte im Fußraum vorn	Radschrauben Standard
Leuchtweitenregulierung dynamisch	Radstand
Licht-und-Sicht-Paket inkl. Fernlichtassistent	Rechtsverkehr
Linkslenker	Regensensor
Make-up-Spiegel in den Sonnenblenden	Regionscode " ECE " für Radio
Mittelarmlehne vorn längseinstellbar, mit Ablagebox, 2 USB-Ladebuchsen hinten	Reifen ohne Festlegung der Reifenmarke
Modul Boden hinten Ausführung 1	Reifenkontrollanzeige
Müdigkeitserkennung	Rückfahrkamera "Rear View"
Multifunktionsanzeige "Plus"	Rückleuchten in LED-Technik (außer Blinkleuchte und Rückfahrscheinwerfer), mit Seitenmarkierungsleuchte
Multifunktionskamera	Rücksitzbank ungeteilt, verschiebbar, Lehne asymmetrisch geteilt umklappbar
Multifunktionslenkrad in Leder	Schaltgetriebe MQ200_GA
Nebelscheinwerfer und Abbiegelicht	Schalthebelknauf in Leder
Nebelschlusslicht einseitig, Rückfahrlicht beidseitig	Scheibenbremsen hinten
Nicht Heissland	Scheibenbremsen vorn
Nichtraucherausführung - 12-V-Steckdose vorn	Scheibenwaschdüsen vorn automatisch beheizt
Notbremsassistent "Front Assist"	Schublade unter dem rechten Vordersitz
Notruf-Service; keine Registrierung notwendig, Dienst ist bei Auslieferung aktiviert	Seitenscheiben hinten und Heckscheibe abgedunkelt
Ohne 2. Batterie	Serienkraftstoff-Erstbefüllung
Ohne alternativ-Antriebssystem	Serviceanzeige 30000 km oder 2 Jahre (flexibel)
Ohne Anhängavorrichtung	Servolenkung
Ohne Aufkleber und Embleme	Sicherheitsoptimierte Kopfstützen vorn
Ohne Bordwerkzeug und Wagenheber	Sitzmittelbahnen der Vordersitze und der äußeren Rücksitzplätze in Stoff "Style"
Ohne Dacheinsatz (Volldach)	Spezielles Typschild für EG für M1-Pkw
Ohne Dynamic Drive Control	Sport-Komfortsitze vorn
Ohne ECO-Funktion	Spurhalteassistent "Lane Assist"
Ohne erweitertem Sicherheitssystem	Stabilisator vorn
Ohne Folienbeklebung	Standard-Klimazonen
Ohne Individualeinbau	Start-Stopp-System mit Bremsenergie-Rückgewinnung
Ohne Scheinwerferreinigungsanlage	Stoßfänger in Wagenfarbe, Kühlergrill mit Chromleiste und -lamelle, Lichtelemente mit Chromeinfassung
Ohne Sprachsteuerung	Telefonschnittstelle
Ohne Spurwechselassistent	Textilfußmatten vorn und hinten
Ohne Trittschutzfolie für Türeinstieg	Tire Mobility Set: 12-Volt-Kompressor und Reifendichtmittel

Trägerfrequenz 433,92 bis 434,42 MHz
Transportschutzfolie (Mindestschutz) mit zus.
Transportschutzmaßnahmen
Tür und Seitenverkleidung
Typprüfstand Deutschland
Überhang hinten, kurz
Verbandtasche, Warndreieck und Warnweste
Version Standard
Vorbereitet für "We Connect" und "We Connect Plus"
Vorbereitet für spätere Freischaltung: Navigationsfunktion
"Discover Media" inkl. "Streaming & Internet"
Vordersitze beheizbar
Vordersitze mit Höheneinstellung
Warnleuchte für Waschwasserstand
Warnton und -leuchte für nicht angelegte Gurte vorn und hinten
Wartungsintervallverlängerung
Wegfahrsperrung elektronisch
Zentralverriegelung ohne Safe-Sicherung, mit
Funkfernbedienung und 2 Funkklappschlüsseln

» **Bereifung****MONTIERTE BEREIFUNG**

Hersteller	Ort	Position	Typ	Felge	Dimension	Profiltiefe
Fulda	Vorne	Links	Ganzjahresreifen	Aluminium	205/55 R 17 95 V	5,0 mm
Fulda	Vorne	Rechts	Ganzjahresreifen	Aluminium	205/55 R 17 95 V	5,0 mm
Sonstige	Hinten	Links	Ganzjahresreifen	Aluminium	205/55 R 17 95 W	7,0 mm
Sonstige	Hinten	Rechts	Ganzjahresreifen	Aluminium	205/55 R 17 95 W	7,0 mm

Reifen zulässig: Ja**Reifen verkehrssicher:** Ja**ERSATZ-/NOTRAD & ZUBEHÖR****Bordwerkzeug vorhanden:** Ja**Tirefit vorhanden:** Ja**Tirefit Ablaufdatum:** 02.2026**Kompressor vorhanden:** Ja

» Wertmindernde Faktoren

Nr	Bauteil	Schadensbeschreibung	Reparaturempfehlung
1	Bremsscheibe vorne links	Verschlissen	Ersetzen
2	Einstiegsschweller vorne links	Delle(n) und Kratzer	Instandsetzen + lackieren
3	Türdichtung vorne rechts	Beschädigt	Ersetzen
4	Tür hinten links	Delle(n)	Kaltdrücken
5	Tirefit	Abgelaufen	Ersetzen
6	Stoßfänger Ecke hinten rechts	Beklebt / beschriftet	Beschriftung entfernen
7	Tür vorne links	Kratzer	Auslegen + Polieren

» Gebrauchsspuren

Das Fahrzeug weist dem Alter, der Laufleistung und dem Einsatzzweck entsprechende Gebrauchsspuren auf.

» Merkantile Wertminderung

Vorschäden bekannt:	Ja
Vorschäden feststellbar:	Nein
Nachlackierungen vorhanden:	Ja
Nachlackierungen professionell ausgeführt:	Ja
Lackschichtdickenmessung durchgeführt:	Ja - mit Auffälligkeiten/Abweichungen

Nr	Bauteil	Schadensbeschreibung	Reparaturstatus	Reparaturkosten
1	Andere	Teilkaskoschaden		€ 1.500,00
Summe (ohne MwSt.):				€ 1.500,00

ERGEBNISSE DER LACKSCHICHTDICKENMESSUNG

Bauteil	Lack (μm)
Lackschichtdicke Kofferraumdeckel (μm)	203,0

Pro Bauteil wurden mindestens 3 Messungen durchgeführt.

» Hinweise zum Zustandsbericht**Angaben zum Auftrag und zum Bewertungsumfang:**

Es wurde der Auftrag erteilt, einen Zustandsbericht über das beschriebene Fahrzeug zu erstellen.

Die Fahrzeugzustandsbewertung erfolgte auftragsgemäß auf Basis der vom Auftraggeber vorgegebenen Standards für Fahrzeugbewertungen. Die Feststellungen im Einzelfall trifft der Sachverständige aufgrund eigener Sachkunde und nach eigenem sachverständigen Ermessen.

Fahrzeug-Identifizierung:

WVGZZZC1ZNY104955

FIN abgelesen und stimmt mit Unterlagen überein

Allgemeinzustand:

Verschmutzt

Besichtigungsbedingungen:

Nässe

Hebebühne/Hubmittel benutzt:

Ja

Motorenlauf durchgeführt:

Ja

Fahrprobe durchgeführt:

Nein

» **Sonstige Bemerkungen**

Vorliegendes Exemplar wurde auf elektronischem Wege erzeugt. Es ist ohne Originalunterschrift gültig.

» Ansichtsfotos



Fahrzeugansicht - diagonal vorne links



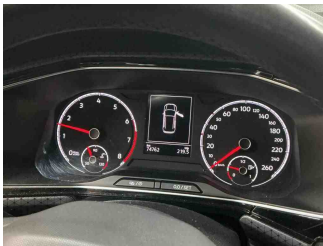
Fahrzeugansicht - diagonal vorne rechts



Fahrzeugansicht - diagonal hinten links



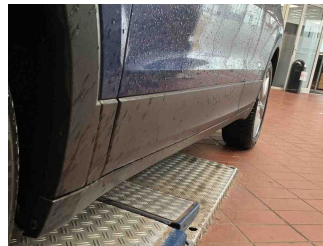
Fahrzeugansicht - diagonal hinten rechts



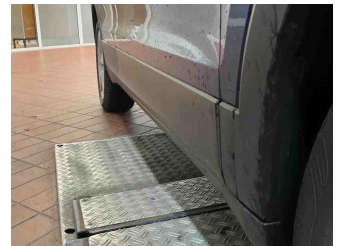
Innenraum - Cockpit mit Laufleistung



Equipment - Bordwerkzeug



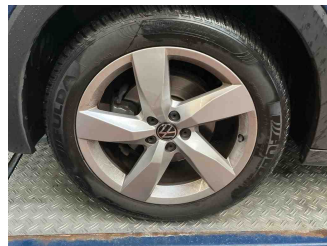
Seitenansicht - Schweller links



Seitenansicht - Schweller rechts



Fahrzeug - Typenschild/Fahrgestellnummer



Räder - Rad montiert vorne links



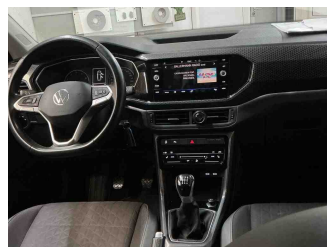
Räder - Rad montiert vorne rechts



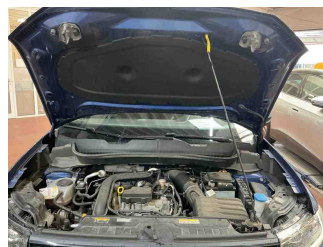
Räder - Rad montiert hinten links



Räder - Rad montiert hinten rechts



Innenraum - Mittelkonsole



Fahrzeug - Motorraum offen



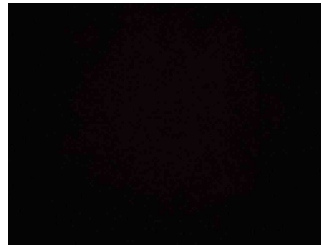
Equipment - Boardmappe/ Securitybag



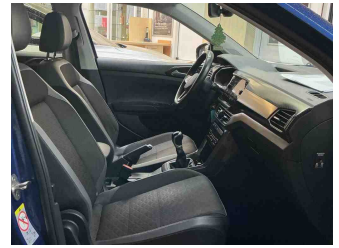
Innenraum - Kofferraum



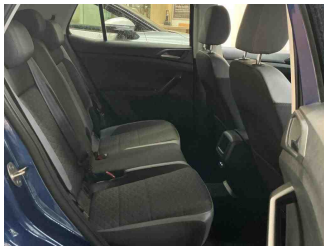
Lackstärke Heckklappe



Fahrzeug - Serviceunterlagen /
Wartungsnachweis



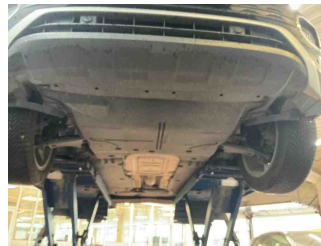
Innenraum - vorne



Innenraum - hinten



Räder - Haltbarkeitsdatum
Tirefit



Unterbodenscan



Innenraum -
Navigationsgerät/Radio

» Beschädigungsfotos

WERTMINDERNDE FAKTOREN

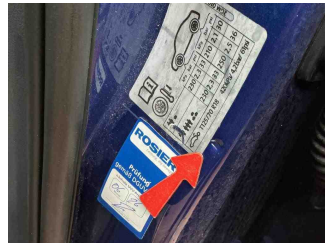
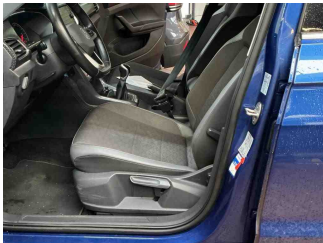
1 - Bremsscheibe vorne links - Verschlissen - Ersetzen

Kommentar

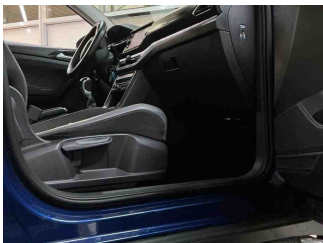
Bremsscheiben & Beläge vorne erneuern



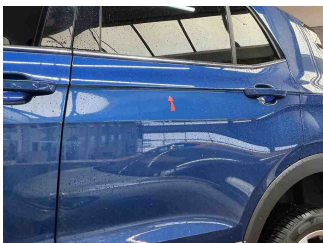
2 - Einstiegsschweller vorne links - Delle(n) und Kratzer - Instandsetzen + lackieren



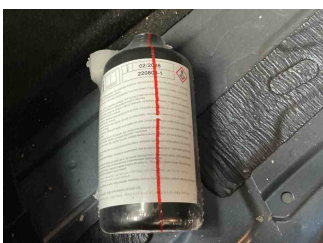
3 - Türdichtung vorne rechts - Beschädigt - Ersetzen



4 - Tür hinten links - Delle(n) - Kaltdrücken



5 - Tirefit - Abgelaufen - Ersetzen



6 - Stoßfänger Ecke hinten rechts - Beklebt / beschriftet - Beschriftung entfernen



7 - Tür vorne links - Kratzer - Auslegen + Polieren

