



Zustandsbericht

Protokollnummer: 41948932
Auftrags-Nr / Referenz: 52087519
Besichtigungsdatum: 30.09.2025

Angaben zum Fahrzeug

Hersteller / Modell	Tesla Model 3 Langstreckenbatt. Allradantrieb Dual Motor Performance		
Kennzeichen		Fahrgestellnummer	LRW3E7EL5NC616287
Erstzulassung	14.09.2022	Laufleistung (abgelesen)	92.698 km
HSN/TSN	1480 / AAS 00290	Kraftstoffart / Zylinder	Elektro / 0
Fahrzeugart	PKW Limousine	Antriebsart	Allradantrieb
Schadstoffklasse	2017/1151;WLTP;reine Elektrofz	Getriebe / Anzahl Gänge	Direktantrieb
Farbe	Weiß Metallic	Besichtigungszustand	ausreichend
Leistung / Hubraum	155 kW / 0 ccm	Nächste HU	09/2025
Wartungsheft / Nachweis	digitaler Nachweis / vollständig	Restlauf bis Service	
Letzte Wartung		Polsterart	Kunstleder
Vorschaden	Keine Feststellbar	Polsterfarbe	Schwarz
Nachlackierung	Feststellbar	zul. Gesamtgewicht	2.232 kg
Dokumente	ZB vorhanden	Anzahl Halter	unbekannt
Schlüssel soll/ist	2/2	Anzahl Sitze / Türen	5 / 4
Vertragsnummer	52087519	Re-Import	Nein

Zustandsbericht

Hauptbereifung

Achse	Reifengröße	Reifentyp	Hersteller	Profiltiefe	Verkehrstauglichkeit
1	235/35 R20 92Y	Sommerreifen auf Leichtmetall	Pirelli	5mm / 5mm	i.O.
2	235/35 R20 92Y	Sommerreifen auf Leichtmetall	Pirelli	6mm / 6mm	i.O.

Legende: Profiltiefenangabe für Reifen links an erster Stelle, für Reifen rechts an zweiter Stelle der Achse

Ausstattung

Serienausstattung

Bezeichnung
Airbags Sechs Airbags: Fahrer- und Beifahrerseite, Seitenairbags und Vorhangairbags
Aktive Sicherheitstechnologien einschließlich Aufprallvermeidungsfunktion und Notbremsautomatik
Antiblockiersystem (ABS)
Autopilot Ermöglicht automatisches Lenken, Beschleunigen und Bremsen unter Berücksichtigung von Fahrzeugen und Fußgängern auf seiner Spur.
Außenspiegel elektrisch anklappbar mit Memoryfunktion beheizbar und Automatisch abblendend
Bordmonitor mit 15-Zoll Touchscreen Mit Zugriff auf sämtliche Funktionen sowie: -FM-Radio und Bluetooth-Konnektivität, Internetradio und On-Demand-Radio sowie Streaming über Premium Connectivity -Navigation mit Intelligenter Routenführung und Verkehrsflussanzeige - Personalisierte Betriebseinstellungen und Innenraum-Steuerfunktionen des Fahrzeugs -Steuerung der Zweizonen-Klimaanlage
Bremsleuchte, drittes
Dual Motor Allradantrieb
Elektronische Stabilitäts- und Traktionskontrolle
Getriebe: Einganggetriebe mit starrem Gang



Bezeichnung
Getöntes Glasdach mit UV- und Infrarot-Schutzschicht
Heckscheibe beheizt
Individuelle Fahrerprofile
Innendekor Holz
Innenraum (Premium) in Schwarz mit Synthetic Sitzbezug in schwarz (Lederoptik)
Internet-Browser und Internet-Streaming für Musik und Medien
Klimaanlage mit Zweizonen-Temperatureinstellung
Kopfstützen vorne (2)
Lackierung: Tesla Mehrschichtlack, Pearl White
LED-Nebelscheinwerfer
Mittelkonsole mit Staufächern, 4 USB-Anschlüssen und Dockingstation für 2 Mobiltelefone
Musik & Medien über Bluetooth mit DAB Radio
Navigation: Premium-Navigationssystem mit Satellitenkarten und Echtzeit-Verkehrsflussanzeig
Paket: Performance - Performance-Bremsen - Karbon-Heckspoiler - Tiefergelegtes Fahrwerk - Leichtmetallpedale - Erhöhte Höchstgeschwindigkeit von 233km/h statt 250km/h - Track-Modus
Panorama-Glasdach Getönt mit UV- und Infrarotschutz
Premium-Soundsystem (15 Lautsprecher) Mit mehr Leistung, Hochtöner, Surround -Lautsprecher und Subwoofer
Räder: 20-Zoll Überturbine-Felgen Mit Bereifung 235/35 R20
Räder: Reifendruckkontrollsystem aktiv mit TPMS Sensoren
Schlüsselloser Zugang
Servolenkung Elektronische Parameter-Servolenkung mit Zahnstangen-Lenkgetriebe und variabler Übersetzung
Sitze: Beheizte Rücksitze
Sitze: Elektrische verstellbare (12-fach) Vordersitze mit Sitzheizung Memoryfunktion und Fahrprofilspeicher
Sitze: Rücksitze 60/40 umklappbar
Sprachgesteuerte Funktionen
Wegfahrsperr

Sonderausstattung

Bezeichnung
Autopilot: Verbesserte Funktionalität - automatische Fahrt auf Autobahnen von der Ein- bis zur Ausfahrt einschließlich Autobahnkreuzen und Überholen von langsameren Fahrzeugen. - spurwechselassistent: automatisch unterstützter Spurwechsel auf der Autobahn. - einparkautomatik: paralleles und rechtwinkliges Einparken. - herbeirufen: Automatisches Parken und Herbeirufen des Fahrzeugs

Wertmindernde Faktoren

Nr.	Bauteilgruppe	Beschreibung
1	Rad/Reifen	Leichtmetallfelge hinten links - verkratzt / verschürft - erneuern
2	Rad/Reifen	Leichtmetallfelge hinten rechts - verkratzt / verschürft - erneuern
3	Rad/Reifen	Leichtmetallfelge vorn rechts - verkratzt / verschürft - erneuern
4	Stoßfänger hinten	Stoßfänger hinten - Kratzer - lackieren

Gebrauchsspuren

Nr.	Bauteilgruppe	Beschreibung
1	Verglasung	Frontscheibe - Steinschlag

Festgestellte Nachlackierungen



Nr.	Ort	Wertminderung
1	Kotflügel links, Kotflügel rechts, Motorhaube, Seitenwand links, Tür hinten links, Tür vorne links, fachgerecht ausgeführt, Reparaturrechnung nicht vorhanden	

Der Verschleißzustand sowie evtl. Schäden an der Bereifung sind wertmäßig berücksichtigt.

Hinweise zum Gutachten

Angaben zum Auftrag und zum Begutachtungsumfang:

Es wurde der Auftrag erteilt, eine Fahrzeugbewertung über das beschriebene Fahrzeug zu erstellen.

Fahrzeug-Identifizierung:

- Die Fahrzeug-Identifizierungsnummer (FIN) wurde am Fahrzeug abgelesen und die Übereinstimmung im Verlauf der Besichtigung durch den Unterzeichner mit den vorgelegten Unterlagen festgestellt.

Besichtigungsbedingungen:

- Die Besichtigungsbedingungen waren zur Beurteilung des Fahrzeuges ausreichend.
- Zur Untersuchung des Fahrzeuges standen Hubmittel bzw. eine Grube zur Verfügung.

Probefahrt / Probelauf von Motor und Aggregaten:

- Es wurde eine kurze Bewegungs- und Rangierfahrt auf dem Betriebsgelände durchgeführt.
- Ein Probelauf des Motors war nicht möglich.

Vorschäden:

- Am Fahrzeug konnten augenscheinlich keine reparierten Vorschäden festgestellt werden.

Weitere Hinweise und Feststellungen:

- Die getroffene Feststellung beinhalten weder eine Fahrzeugabnahme im Sinne der StVZO, noch im Sinne des Gewährleistungsrechtes.
- Werden Schäden oder Mängel welche erst im Rahmen von Zerlege-/ Diagnosearbeiten oder durch erweiterte Kenntnisse festgestellt, sowie durch verschwiegene Mängel oder arglistige Täuschung hervorgerufen, wird um sofortige Benachrichtigung des Sachverständigen gebeten.

Eine Nachbesichtigung des Fahrzeuges zur Feststellung des Umfanges der Reparaturweiterung und damit verbundenen Kostenausweitung wird in diesem Fall durch den Sachverständigen umgehend durchgeführt. Die für die Schadenerweiterung ursächlichen Altteile sind bis zur Nachbesichtigung durch den Sachverständigen aufzubewahren.

Übersichtsfotos



Abbildung 1: Schräg vorne



Abbildung 2: Schräg vorne



Abbildung 3: Schräg hinten



Abbildung 4: Schräg hinten



Abbildung 5: Laderraum



Abbildung 6: Motorraum

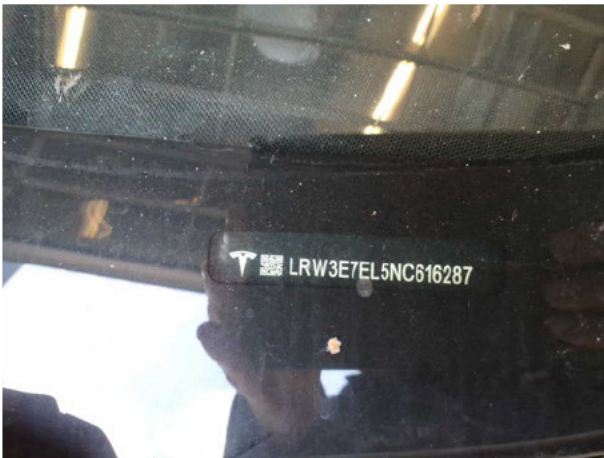


Abbildung 7: FIN



Abbildung 8: Innenraum vorne

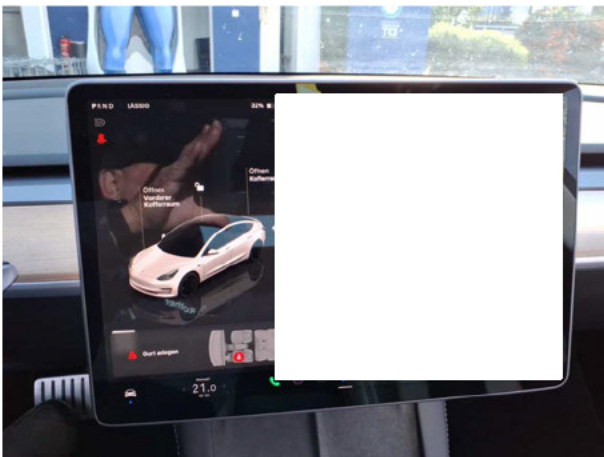


Abbildung 9: Kombiinstrument



Abbildung 10: Laufleistung



Abbildung 11: Instrumententafel

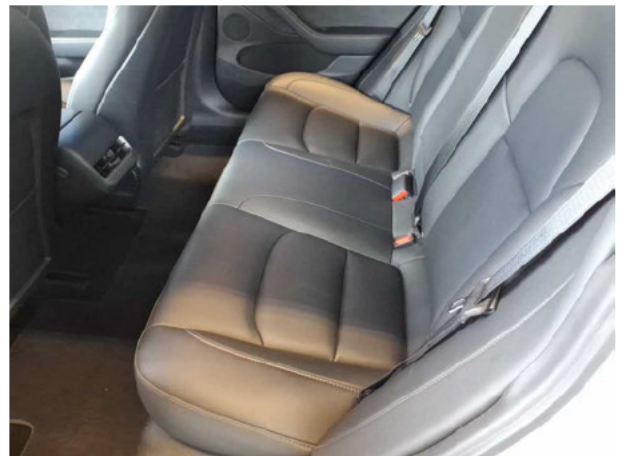


Abbildung 12: Innenraum hinten



Abbildung 13: Montierte Bereifung



Abbildung 14: Sonstiges



Abbildung 15: Sonstiges

Beschädigungsfotos



Beschädigung #1: Rad/Reifen: Leichtmetallfelge hinten links - verkratzt / verschürft - erneuern



Beschädigung #1: Rad/Reifen: Leichtmetallfelge hinten links - verkratzt / verschürft - erneuern



Beschädigung #1: Rad/Reifen: Leichtmetallfelge hinten links - verkratzt / verschürft - erneuern



Beschädigung #2: Rad/Reifen: Leichtmetallfelge hinten rechts - verkratzt / verschürft - erneuern



Beschädigung #2: Rad/Reifen: Leichtmetallfelge hinten rechts - verkratzt / verschürft - erneuern



Beschädigung #2: Rad/Reifen: Leichtmetallfelge hinten rechts - verkratzt / verschürft - erneuern



Beschädigung #3: Rad/Reifen: Leichtmetallfelge vorn rechts - verkratzt / verschürft - erneuern



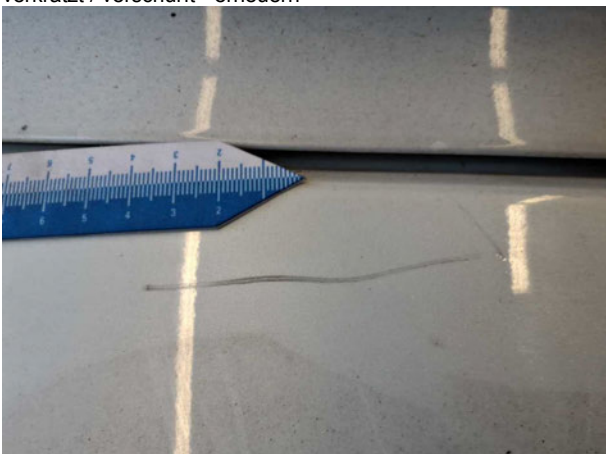
Beschädigung #3: Rad/Reifen: Leichtmetallfelge vorn rechts - verkratzt / verschürft - erneuern



Beschädigung #3: Rad/Reifen: Leichtmetallfelge vorn rechts - verkratzt / verschürft - erneuern

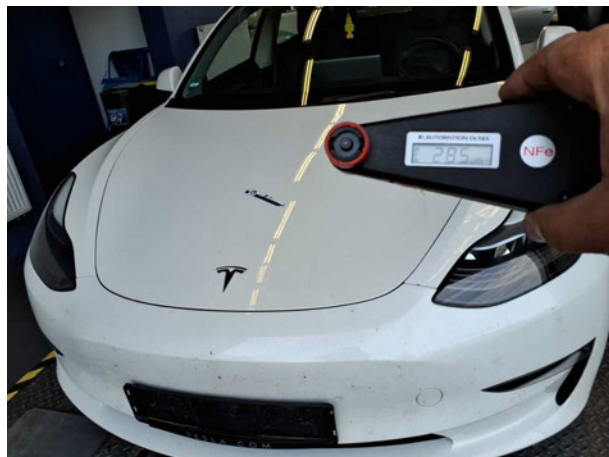


Beschädigung #4: Stossfänger hinten: Stossfänger hinten - Kratzer - lackieren



Beschädigung #4: Stossfänger hinten: Stossfänger hinten - Kratzer - lackieren

Nacklackierungsfotos



Nacklackierung 1: Kotflügel links, Kotflügel rechts, Motorhaube, Seitenwand links, Tür hinten links, Tür vorne links



Nacklackierung 1: Kotflügel links, Kotflügel rechts, Motorhaube, Seitenwand links, Tür hinten links, Tür vorne links



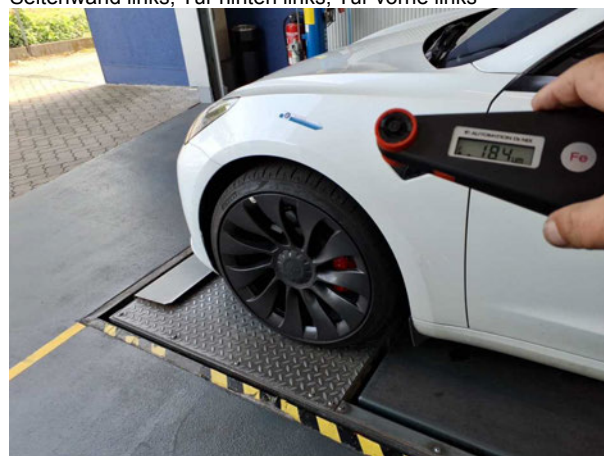
Nacklackierung 1: Kotflügel links, Kotflügel rechts, Motorhaube, Seitenwand links, Tür hinten links, Tür vorne links



Nacklackierung 1: Kotflügel links, Kotflügel rechts, Motorhaube, Seitenwand links, Tür hinten links, Tür vorne links



Nacklackierung 1: Kotflügel links, Kotflügel rechts, Motorhaube, Seitenwand links, Tür hinten links, Tür vorne links



Nacklackierung 1: Kotflügel links, Kotflügel rechts, Motorhaube, Seitenwand links, Tür hinten links, Tür vorne links