

046CC0112703



www.PS-Team.de



SKODA

SKODA
NX
ACDTRBX0
NFD7FD7CW0024BVL0N1B0A
OCTAVIA
IP-MQB37WZ_A0_0581-TMB-1
AT-5Q0_0V_0306_000-TMB-1
08-5Kx-715W_NX_DTRB_FD7_0_A_1_5-000
RL-DQ200_7F_20_001-WWW-1
PR-VW_00202_00_000-WWW-1

M1
SKODA AUTO a.s.
tř. Václava Klementa 869
Mladá Boleslav II
293 01 Mladá Boleslav
Czech Republic

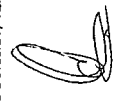
On the left or right B-pillar,
glued or bonded

In the engine compartment, rigid

TMBJG8NXXNY009088
08.07.2021

- mit dem in der folgenden Genehmigung beschriebenen Typ in jeder Hinsicht übereinstimmt: e8*2007/46*0355*09, erteilt am 26.04.2021
- zur fortwährenden Teilnahme am Straßenverkehr in Mitgliedstaaten mit Rechtsverkehr, in denen metrische Einheiten für das Geschwindigkeitsmessgerät und metrische Einheiten für den Kilometerzähler verwendet werden, zugelassen werden kann.

Mlada Boleslav, 12.07.2021



Dipl.-Ing. Frank Schreier
Leiter Qualitätssicherung

EG-Übereinstimmungsbescheinigung

Vollständige Fahrzeuge

Der Unterzeichner bestätigt hiermit, dass das Fahrzeug

- Fabrikmarke (Firmenname des Herstellers):
- Typ:
- Variante:
- Version:
- Handelsbezeichnung:
- Kenntnis der Interpolationsfamilie:
- Kenntnis der ATCT Familie:
- Kenntnis der PEMS-Familie:
- Kenntnis der Fahrwiderstandsfamilie:
- Kenntnis der Fahrwiderstandsmatrix-Familie:
- Kenntnis der Familie periodischer Regenerierung:
- Kenntnis der Verdunstungsprüffamilie:
- Fahrzeugklasse:
- Name und Anschrift des Herstellers:
- Anbringungsstelle und Anbringungsart der vorgeschriebenen Schilder:
- Anbringungsstelle der Fahrzeug-Identifizierungsnummer:
- Fahrzeug - Identifizierungsnummer:
- Produktionsdatum des Fahrzeuges:

Mlada Boleslav, 08.07.2021



Ing. Milan Haken
Leiter Typprüfung

Interne Herstellerdaten



GD065258

1233

16000

49. CO₂-Emissionen/Kraftstoff-/Stromverbrauch:

1. Alle Antriebsarten außer reinen Elektrofahrzeugen (falls zutreffend)

NEFZ-Werte	CO ₂ -Emissionen		Kraftstoffverbrauch (l/100 km)			
	Benzin/ Diesel [g/km]	Gas: CNG/LPG [g/km]	Sonstige [g/km]	Benzin/ Diesel [L]	Gas: CNG/LPG [m ³]/[L]	Sonstige [L]
Innerorts	131			5.0		
Außerorts	88			3.3		
Kombiniert	104			3.9		
Gewichtet, kombiniert						

Abweichungsfaktor (falls zutreffend):

Differenzierungsfaktor (falls zutreffend):

2. Reine Elektrofahrzeuge und extern aufladbare Hybridelektrofahrzeuge (falls zutreffend)

Stromverbrauch (gewichtet, kombiniert) [Wh/km]:

Elektrische Reichweite [km]:

3. Fahrzeug mit Ökoinnovation(en) ausgestattet:

3.1. Allgemeiner Code der Ökoinnovation(en):

3.2. Gesamteinsparungen von CO₂-Emissionen durch die Ökoinnovationen

3.2.1. NEFZ-Einsparungen (falls zutreffend)

Benzin / Diesel [g/km]:

Gas (CNG/LPG) [g/km]:

Sonstige [g/km]:

3.2.2. WLTP-Einsparungen (falls zutreffend)

Benzin / Diesel [g/km]:

Gas (CNG/LPG) [g/km]:

Sonstige [g/km]:

4. Alle Antriebsarten außer reinen Elektrofahrzeugen (falls zutreffend)

WLTP-Werte	CO ₂ -Emissionen		Kraftstoffverbrauch (l/100km)			
	Benzin/ Diesel [g/km]	Gas: CNG/LPG [g/km]	Sonstige [g/km]	Benzin/ Diesel [L]	Gas: CNG/LPG [m ³]/[L]	Sonstige [L]
Niedrig	166			6.3		
Mittel	115			4.4		
Hoch	102			3.9		
Extra hoch	124			4.7		
Kombiniert	121			4.6		
Gewichtet, kombiniert						

5.1. Reine Elektrofahrzeuge (falls zutreffend)

Stromverbrauch [Wh/km]:

Elektrische Reichweite [km]:

Elektrische Reichweite innerorts [km]:

Bei Fahrzeugen mit besonderer Zweckbestimmung:

Bezeichnung gemäß Anhang II, Nummer 5:

Anmerkungen:

#NO 16.2.: with trailer axle 2->80 kg##NO 35.:##205/55 R17 91V#7,0JX17 ET46##205/55 R17 91V#6,5JX17 ET46##205/60 R16 92V#7,0JX16 ET46##205/60 R16 92V#6,5JX16 ET46##225/45 R18 91Y#7,5JX18 ET48##205/55 R17 95V M+S#7,0JX17 ET46##205/55 R17 95V M+S#6,5JX17 ET46##NO 7.: max value with all options;##NEDC values are stated beyond the legislative requirements;#

5.2. Extern auffadbare Hybridelektrofahrzeuge (falls zutreffend)

Stromverbrauch (EC_{ACC,weighted}) [Wh/km]:

Elektrische Reichweite (EAER) [km]:

Elektrische Reichweite innerorts (EAER city) [km]:

1. Anzahl der Achsen / Räder: 2 / 4
3. Antriebsachsen (Anzahl, Lage): 1 , Achse 1
- 3.1. Gegenseitige Verbindung der Antriebsachsen:
- 3.1. Automatisierungsgrad des Fahrzeugs: non-automated
4. Radstand (mm): 2667
- 4.1. Achsabstand (mm): 2667
5. Länge (mm): 4689
6. Breite (mm): 1829
7. Höhe (mm): 1505
13. Masse in fahrbereitem Zustand (kg): 1443
- 13.2. Tatsächliche Masse des Fahrzeugs (kg): 1538
16. Technisch zulässige Höchstmassen:
- 16.1. Technisch zulässige Gesamtmasse in beladenem Zustand (kg): 1970
- 16.2. Technisch zulässige maximale Masse je Achse (1/2) (kg): 1040 / 980
- 16.4. Technisch zulässige Gesamtmasse der Fahrzeugkombination (kg): 3470
18. Technisch zulässige max. Anhängemasse bei Beförderung eines
- 18.1. Deichselanhängers (kg):
- 18.3. Zentralachsanhängers (kg): 1500
- 18.4. Ungelenkten Anhängers (kg): 720
19. Technisch zulässige Stützlast am Kupplungspunkt (kg): 80
20. Hersteller des Motors: Volkswagen AG
21. Baumusterbezeichnung gemäß Kennzeichnung am Motor: *DTR?????*
22. Arbeitsweise: Compression ignition/ 4 stroke
23. Reiner Elektroantrieb: no
- 23.1. Art des (Elektrio)-Hybridfahrzeugs:
24. Anzahl und Anordnung der Zylinder: 4; in Line
25. Hubraum (cm³): 1968
26. Kraftstoff: diesel
- 26.1. Einstoffmotor / bivalenten Antrieb / Flexuelmotor / Zweistoffmotor: mono fuel vehicle
- 26.2. Typ des Zweistoffmotors:
27. Höchstleistung:
- 27.1. Höchste Nennleistung [KW bei min⁻¹] (Verbrennungsmotor): 85.00 bei 3250
- 27.2. Höchste Stundenleistung [KW] (Elektromotor):
- 27.3. Höchste Nennleistung [KW] (Elektromotor):
- 27.4. Höchste 30-Minuten-Leistung [KW] (Elektromotor):

Zulassungs-

bescheinigung II Nr. GD065258

und amtd. Kennzeichen KE-DA 9987

am 04. Aug. 2021 zugewiesen

28. Getriebe (Typ):									
28.1. Gang:	1	2	3	4	5	6	7	8	R
28.1. Übersetzungsverhältnisse:									
28.1.2. Übersetzung des Achsgetriebes:									
28.1.3. Gesamtübersetzung:									
29. Höchstgeschwindigkeit [km/h]:	205								
30. Spurweite Achse 1/2 (mm):	1535 / 1531								
35. Angebrachte Reifen / Felgen / Energieeffizienzklasse / Reifenklasse zur Bestimmung der CO ₂ -Emissionen:	225/45 R18 91Y / 7.5JX18 ET48 / B / C1								
Achse 2:	225/45 R18 91Y / 7.5JX18 ET48 / B / C1								

36. Anhängerbremanschlüsse:
38. Code des Aufbaus: AC
40. Farbe des Fahrzeugs: blue
41. Anzahl und Anordnung der Türen:
42. Anzahl der Sitzplätze (einschl. Fahrersitz): 5
- 42.1. Sitze nur zur Verwendung bei stehendem Fahrzeug:
- 42.3. Anzahl der für Rollstuhlfahrer zugänglichen Sitzplätze:
46. Geräuschpegel
- Standgeräusch [dB(A)] bei min⁻¹: 74.00 bei 3188
- Fahrgeräusch [dB(A)]: 67.00
47. Abgasnorm: EURO 6 AP
- 47.1. Parameter für Emissionsmessung von Verd.: 1608
- 47.1.1. Prüfmasse (kg):
- 47.1.2. Querschnittsfläche [m²]:
- 47.1.3. Straßenastkoeffizienten f_0 [N] / f_1 [N/(km/h)] / f_2 [N/(km/h)²]:

f_0 (47.1.3.0)	60 (47.1.3.0)	f_1 (47.1.3.1)	0.173	f_2 (47.1.3.2)	0.03011

- 47.2. Fahrzyklus: 3b
- 47.2.1. Fahrzyklusklasse:
- 47.2.2. Miniaturisierungsfaktor (fase):
- 47.2.3. Begrenzte Geschwindigkeit: no
48. Abgasemissionen: 715/2007*2018/1832AP
- 1.2. Prüfverfahren: Typ I (NEFZ-Mittelwerte, WLTP-Höchstwerte) [mg/km] / WHSC (EURO VI) [mg/kWh]

Benzin/CO	CO	THC	NMHC	NO _x	THC + NO _x	NH ₃ [ppm]	Partikel	Partikel #
Diesel	20.9			31.9	53.8		0.1400	0.03E11
Gas								E-
andere								E-

- 2.2. Prüfverfahren: WHTC (EURO VI) [mg/kWh]

Benzin/CO	CO	THC	NMHC	NO _x	THC + NO _x	NH ₃ [ppm]	Partikel	Partikel #
Diesel								
Gas								
andere								

- 48.1. Rauch (korrigierter Wert des Absorptionskoeffizienten) [m⁻¹): 0.500
- 48.2. Ggf. angegebene höchste RDE-Werte: NO_x [mg/km] Partikelzahl mit Exponent [#/km]

Vollständige RDE-Fahrt:	80.0	6.00 E11
Innerstädtische RDE-Fahrt:	80.0	6.00 E11



Bild 1 : Diagonal vorn links



Bild 2 : Diagonal vorn rechts



Bild 3 : Diagonal hinten rechts

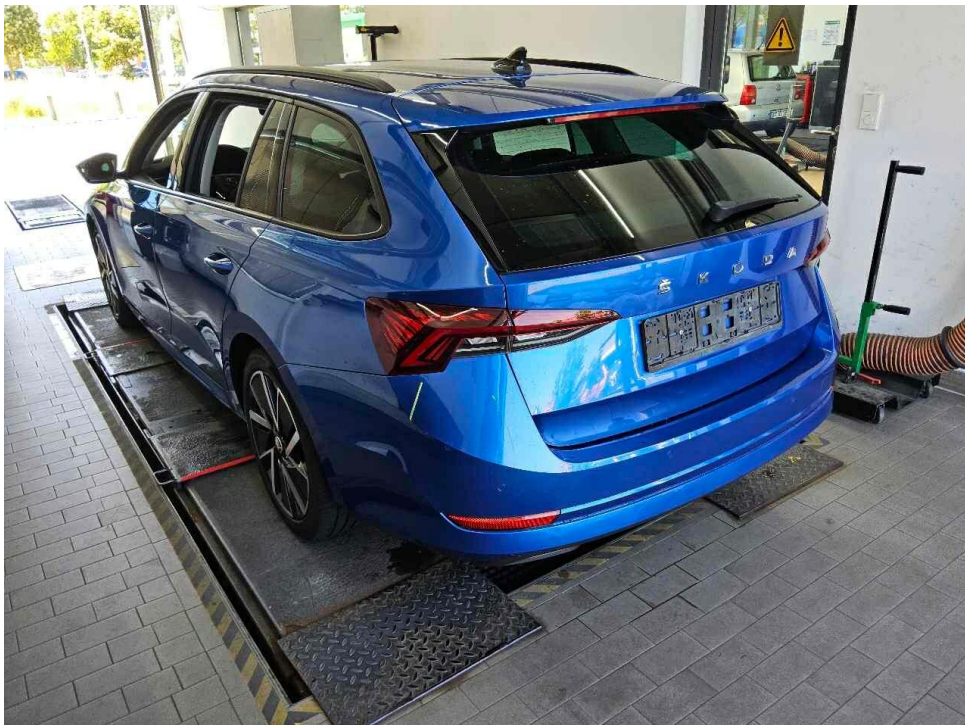


Bild 4 : Diagonal hinten links

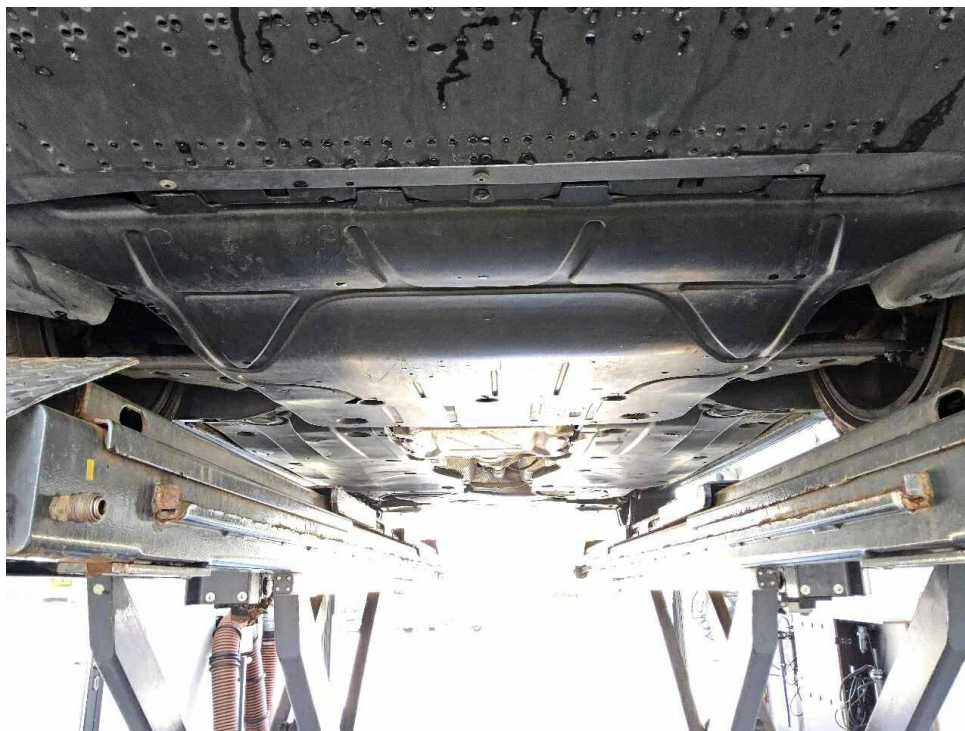


Bild 5 : Fahrzeugunterseite



Bild 6 : Kombiinstrument (betriebsbereit) mit Km-Stand



Bild 7 : Serviceintervallanzeige



Bild 8 : Durch geöffnete Fahrertüre: Fahrersitz, Armaturenbrett und Schalthebel



Bild 9 : Durch geöffnete hintere Tür: Rücksitzbank



Bild 10 : Mittelkonsole (Radio/Navi eingeschaltet)



Bild 11 : Serviceheft letzter Eintrag, alle Fahrzeugschlüssel, Bordmappe



Bild 12 : ZLB Teil 1 (ohne Halterdaten)



Bild 13 : 2. Radsatz

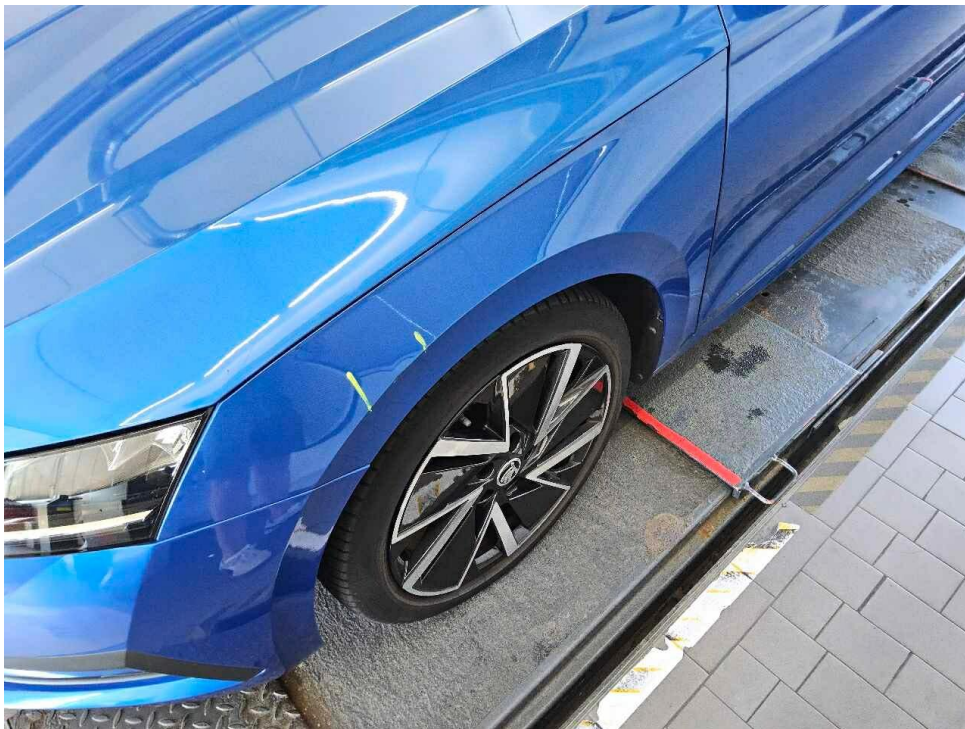


Bild 14 : Kotflügel vorne links, eingedellt, instandsetzen und lackieren mit Lackaufbau

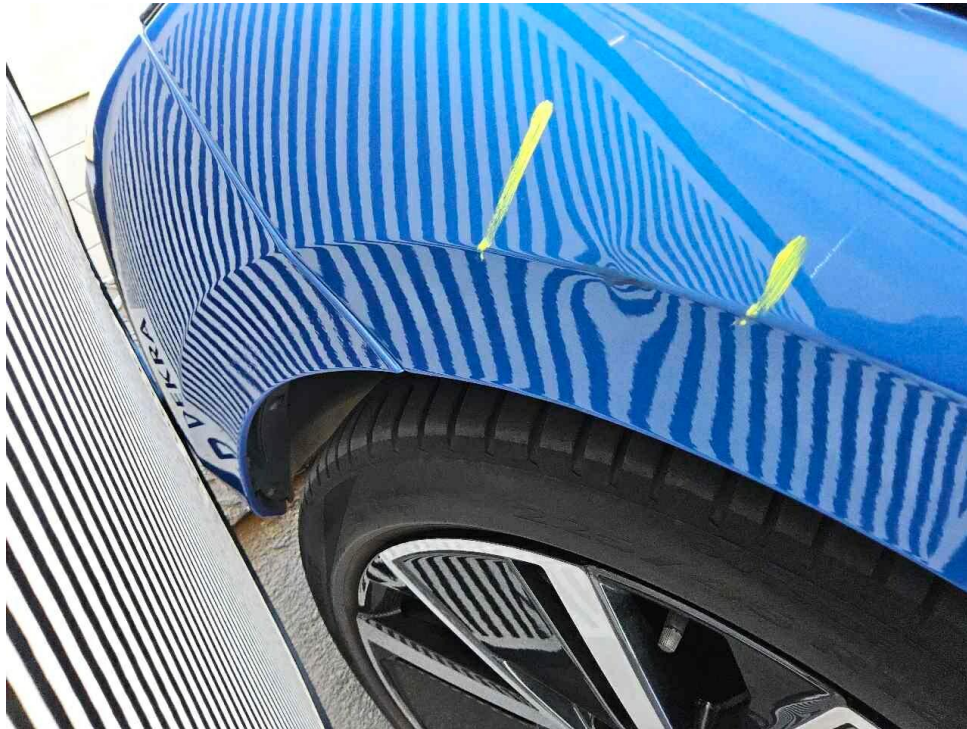


Bild 15 : Kotflügel vorne links, eingedellt, instandsetzen und lackieren mit Lackaufbau

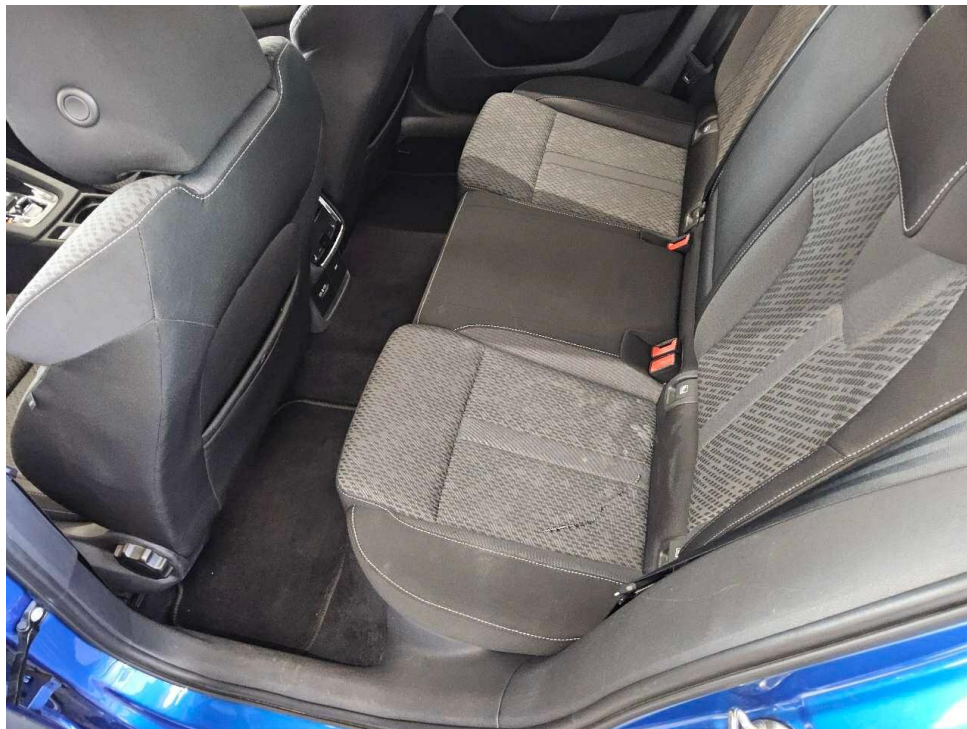


Bild 16 : Sitzflächenbezug hinten links gerissen



Bild 17 : Sitzflächenbezug hinten links gerissen

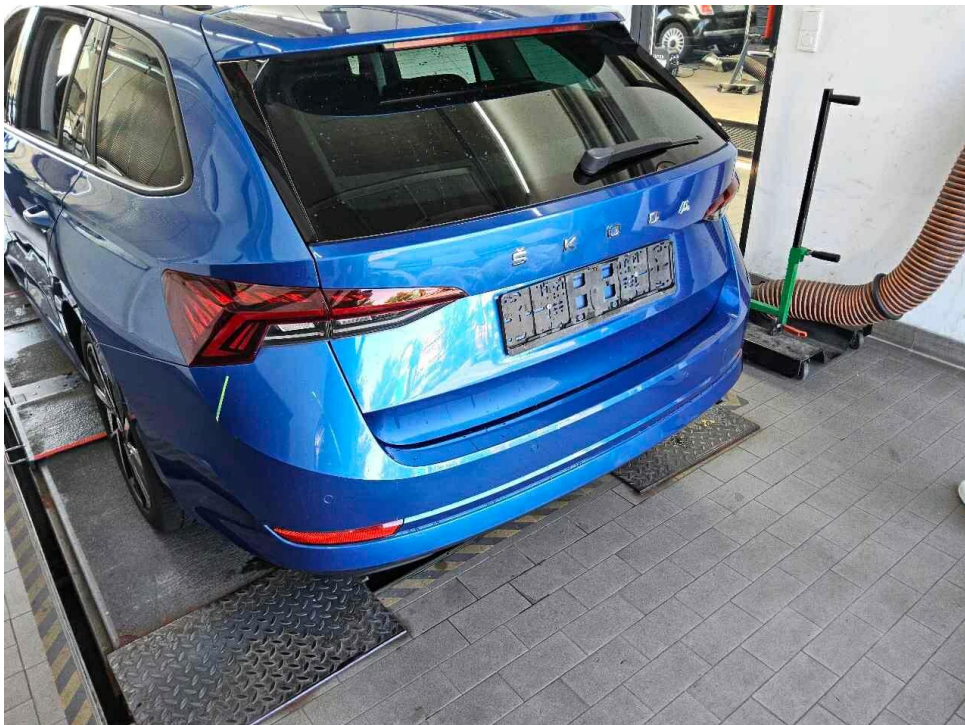


Bild 18 : Stoßfänger hinten Lackierung, verschrammt, lackieren

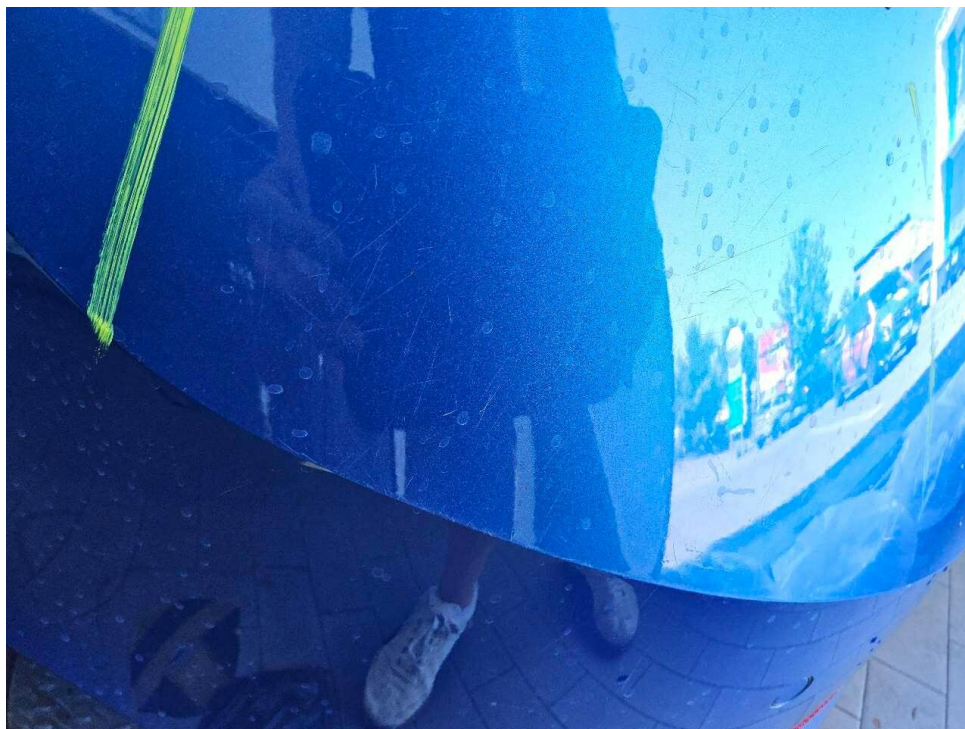


Bild 19 : Stoßfänger hinten Lackierung, verschrammt, lackieren



Bild 20 : Stoßfänger hinten Lackierung, verschrammt, lackieren



Bild 21 : Stoßfänger hinten Lackierung, verschrammt, lackieren



Bild 22 : Stoßfänger hinten Lackierung, verschrammt, lackieren

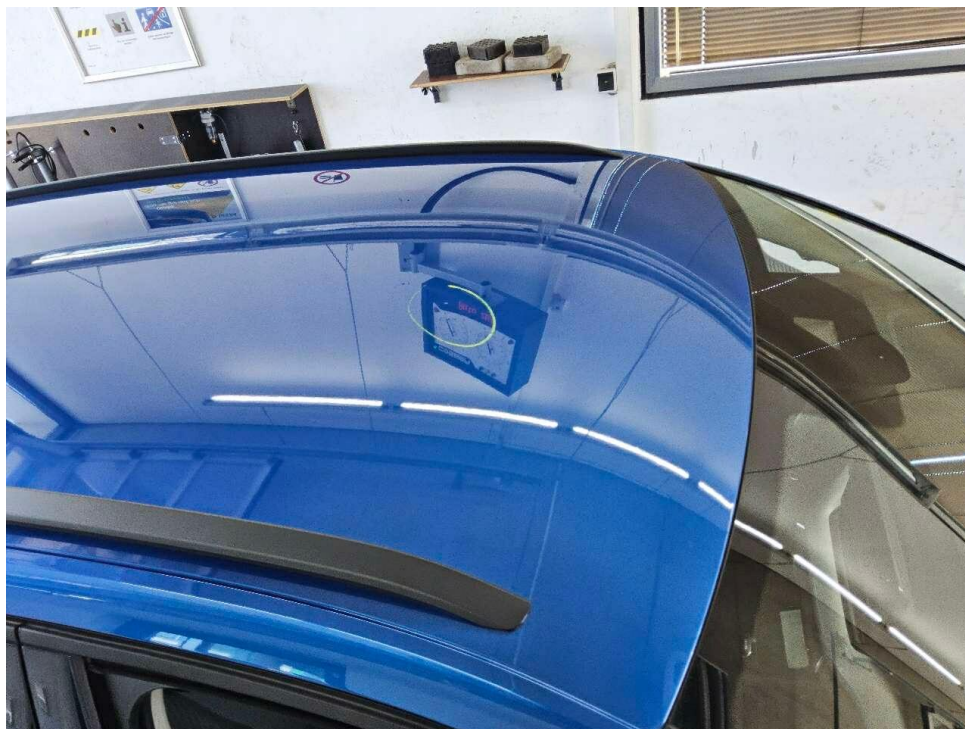


Bild 23 : Dach, eingedellt, drücken

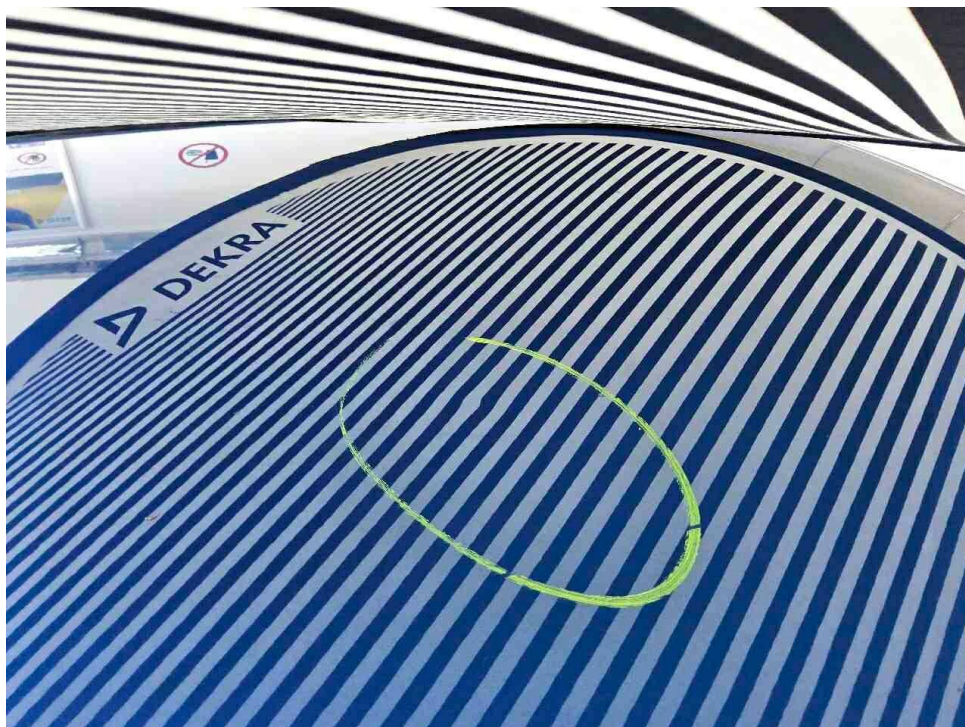


Bild 24 : Dach, eingedellt, drücken

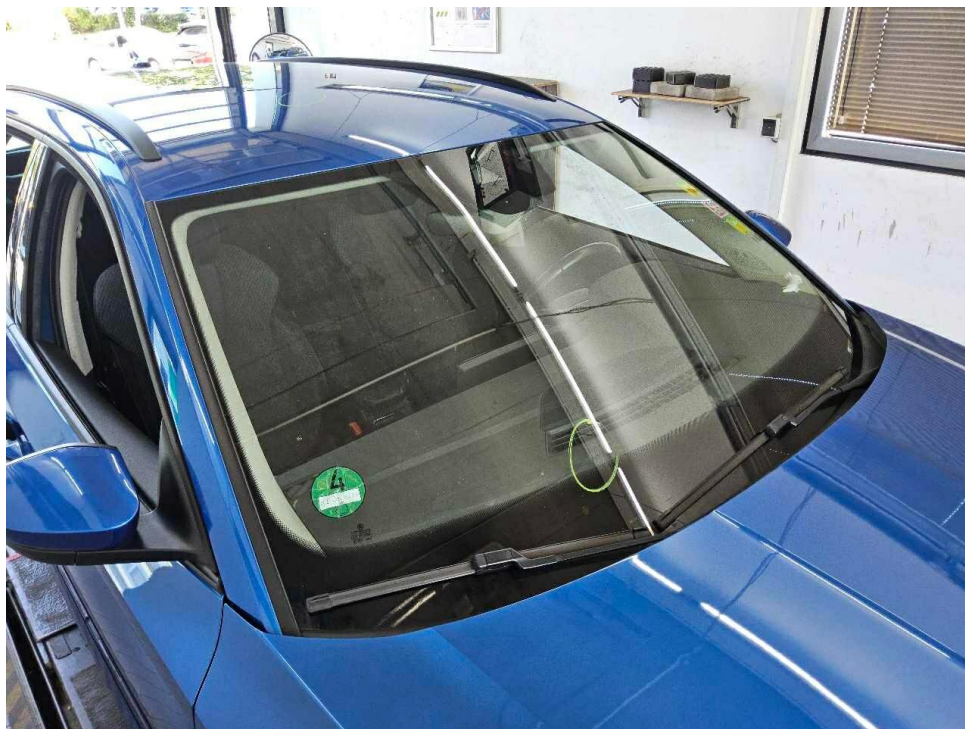


Bild 25 : Steinschlag mit Rissbildung in der Windschutzscheibe

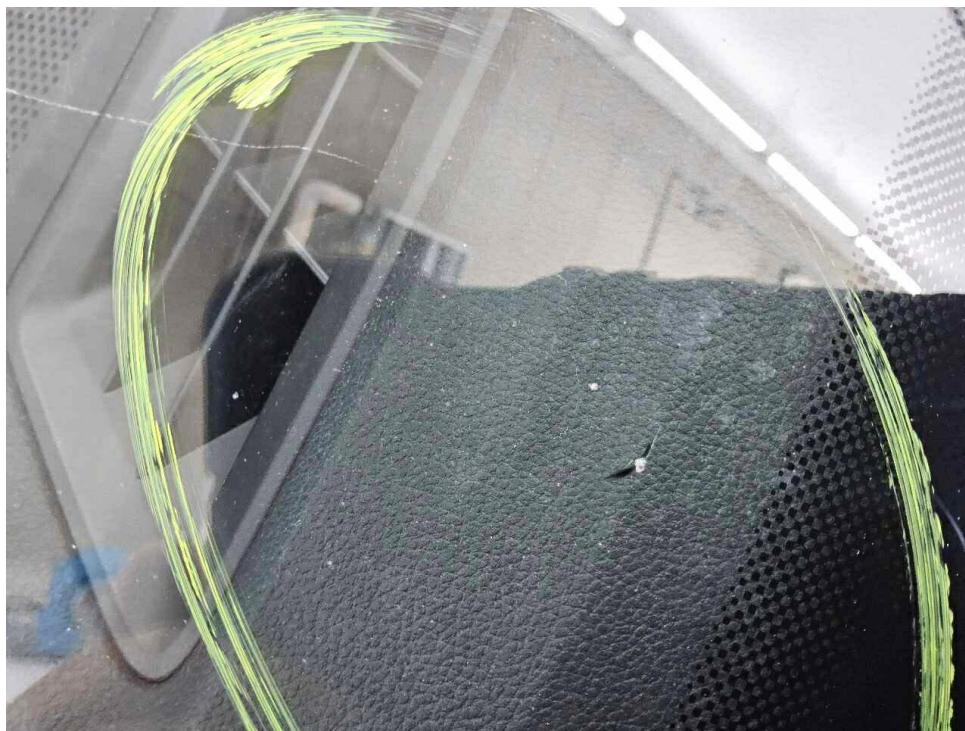


Bild 26 : Steinschlag mit Rissbildung in der Windschutzscheibe

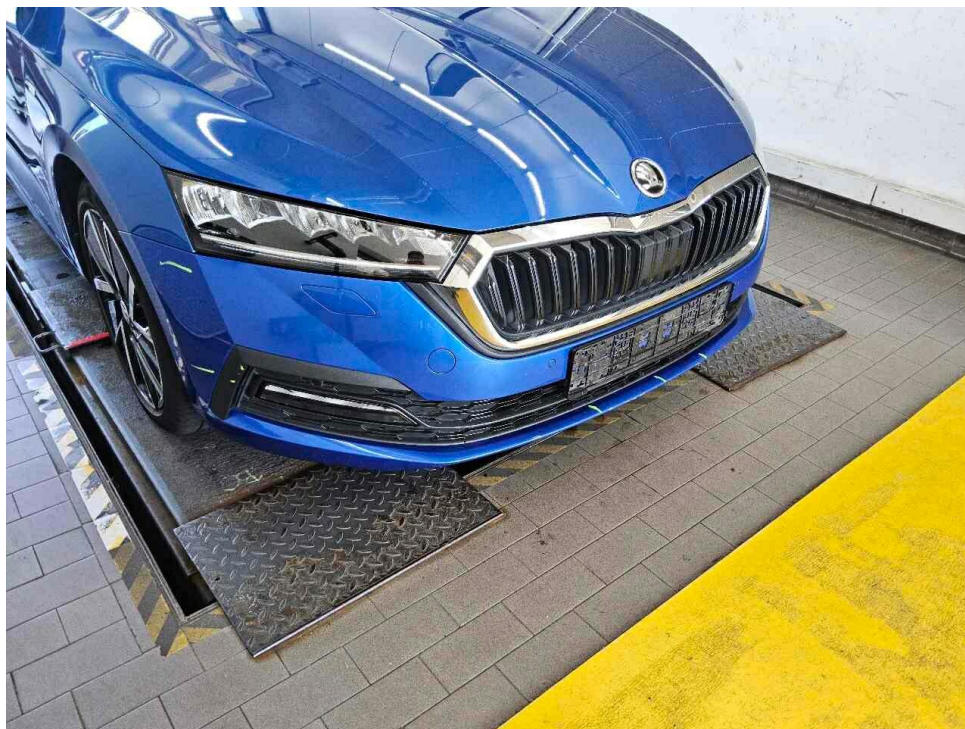


Bild 27 : Stoßfänger vorne rechts verschrammt



Bild 28 : Stoßfänger vorne rechts verschrammt



Bild 29 : Stoßfänger vorne rechts verschrammt



Bild 30 : Stoßfänger vorne rechts verschrammt



Bild 31 : Stoßfänger vorne rechts verschrammt



Bild 32 : Felge vorne rechts, verschrammt, Gebrauchsspur

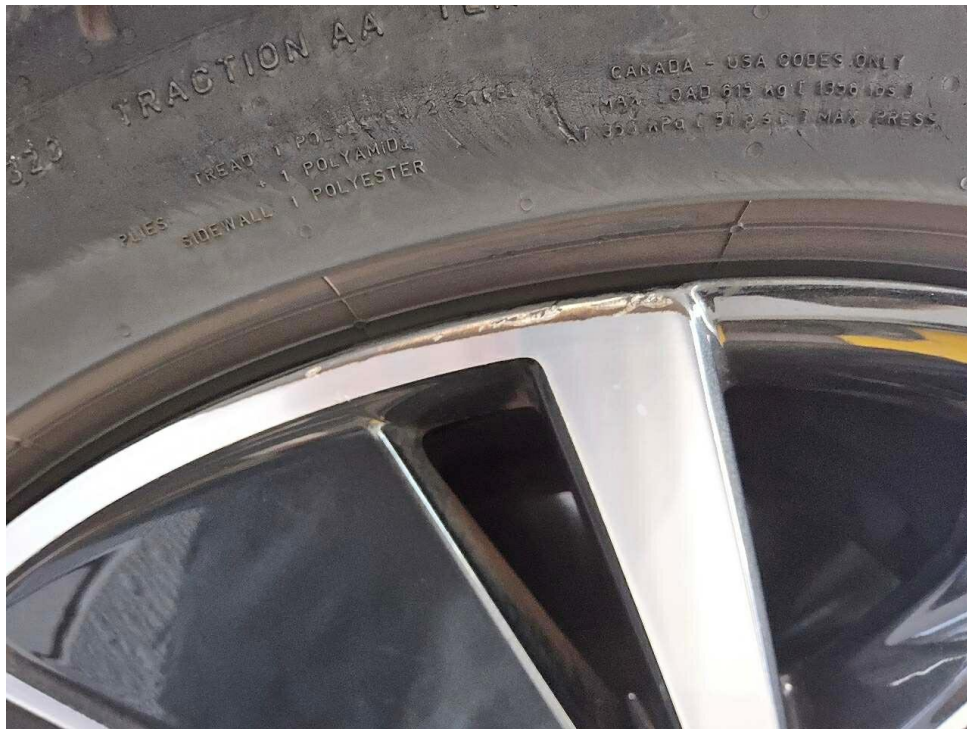


Bild 33 : Felge vorne rechts, verschrammt, Gebrauchsspur

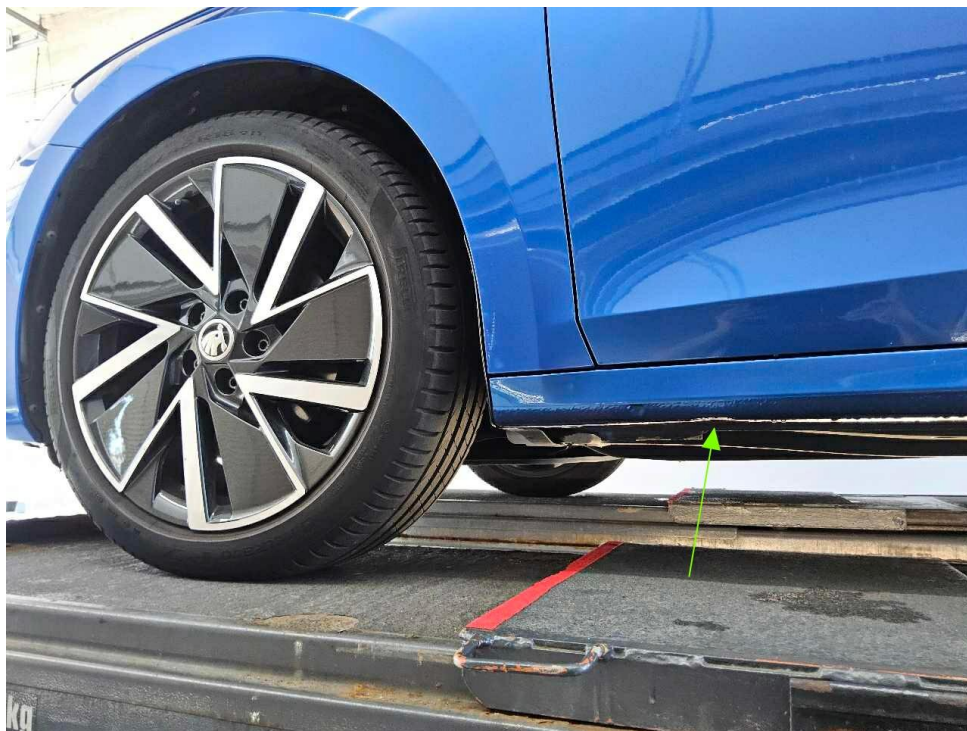


Bild 34 : Seitenschweller links, deformiert, instandsetzen und lackieren mit Lackaufbau

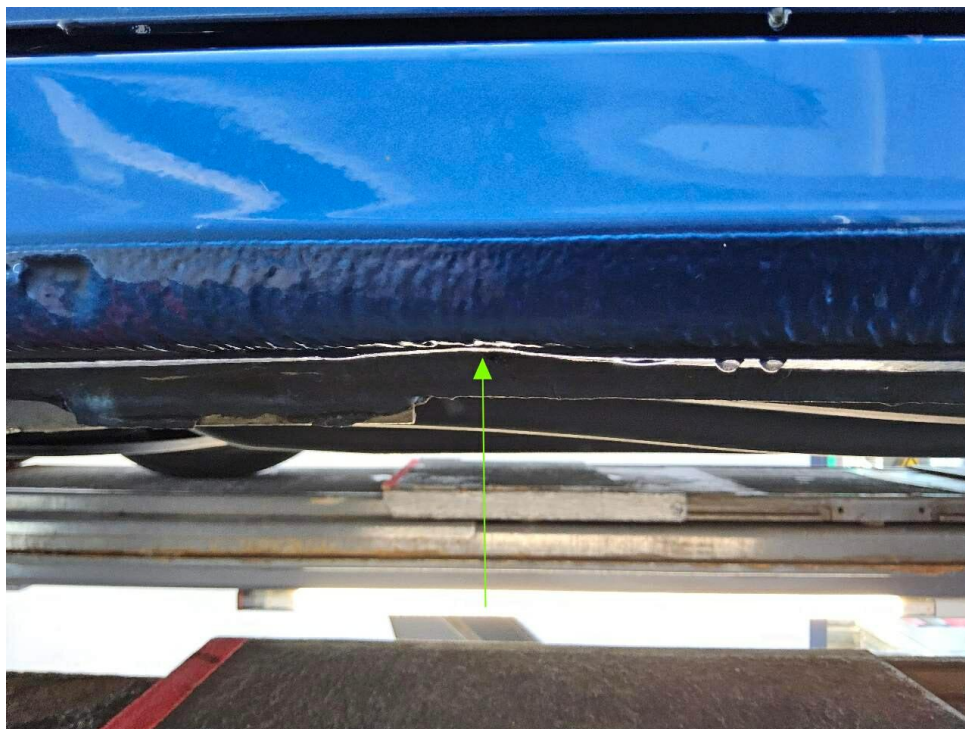


Bild 35 : Seitenschweller links, deformiert, instandsetzen und lackieren mit Lackaufbau

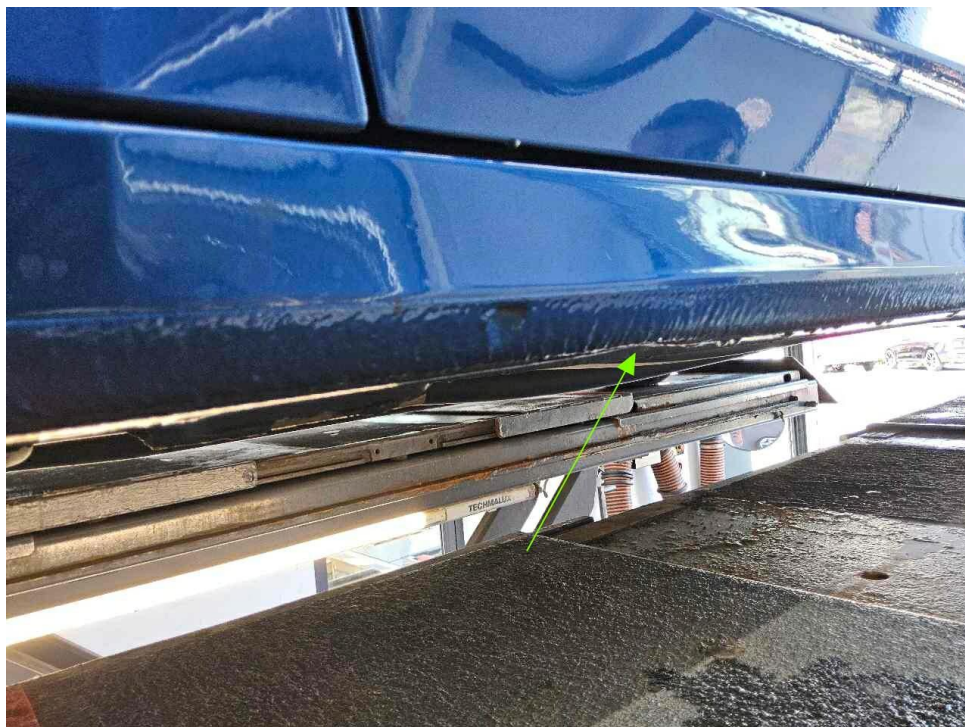


Bild 36 : Seitenschweller links, deformiert, instandsetzen und lackieren mit Lackaufbau



Bild 37 : Tyrefit abgelaufen

MOBILITY CONCEPT

LVV Nr 355540
Hersteller Škoda
Model Octavia
Variante Clever 2.0 TDI
Listenpreis 31.949,57
VIN TMBJG8NXXNY009088
Erstzulassungsdatum 1.8.2021
Kennzeichen KE DA9287

Schadensfälle der int. Belegnummer: 355540

03.07.2026

Schadennummer	Unfalldatum	Beschädigung	Schadenhöhe in EUR
2023104167	28.02.2023	Stoßfänger vorne	

- Seite 1 von 1 -

Zustandsbericht / Minderwertgutachten

Vorgang

Auftraggeber
Besichtigung

Mobility Concept GmbH, Grünwalder Weg 34, 82041 Oberhaching
24.06.2026

Bemerkungen

Diese Dienstleistung wurde entsprechend den Vorgaben des Auftraggebers (Kriterien der fairen Fahrzeugbewertung) erstellt. Im Einzelfall können Abweichungen zum DEKRA Standard vorliegen.

Bei der Lackschichtdickenmessung wurden bei mindestens drei Messungen pro Bauteil Lackschichtdicken von 93 µm bis 288 µm festgestellt.

Es wurde eine optische Überprüfung auf Vorschäden und eine Lackschichtdickenmessung vorgenommen. Dabei wurden Nachlackierungen an folgenden Karosserieteilen festgestellt:

- *Tür vorne links*

Ohne weitergehende Untersuchungen wurde nach dem Umfang der festgestellten Nachlackierungen und der Ausführungsqualität nach sachverständigem Ermessen *kein* merkantiler Minderwert angesetzt.

Die vorgefundenen Besichtigungsbedingungen waren ausreichend. Das Fahrzeug / Objekt wurde von oben und auf einer Hebebühne von unten besichtigt. Bei der Besichtigung wurde eine Fahrprobe in Verbindung mit einem kurzen Probelauf des Motors durchgeführt. Der Fehlerspeicher war zum Besichtigungszeitpunkt nicht ausgelesen. Abgasrelevante Baugruppen wurden messtechnisch nicht überprüft. Folglich wurden Mängel, die nur bei einer Abgasuntersuchung feststellbar sind, nicht berücksichtigt.

Für die Bearbeitung des Vorganges standen folgende Unterlagen zur Verfügung: - Fz-Schein/Zul.Beschein. Teil I
2 Hauptschlüssel, 0 Nebenschlüssel vorgelegt.

Fahrzeugdaten

Erstzulassung	04.08.2021	Letzte Zulassung	04.08.2021
Fahrzeugart	Personenkraftwagen	Hersteller	Skoda
Typ / Verkaufsbez.	Octavia Combi (NX5)(01.2020->) / Octavia Combi 2.0 TDI DPF Clever (EURO 6d)	Aufbauart	Kombi
Türen	5	Sitzplätze	5
Fahrzeug-Ident.-Nr.	TMBJG8NXXNY009088	HSN / TSN	8004 / AWK
DAT Europa-Code®	018000750310008	DAT Marktindex	DE003 6192
Km-Stand abgelesen	92209	Nächste HU §29 StVZO	07 / 2026
Energiequelle / Kraftstoff	Diesel	Zylinderanzahl	4 / Reihenmotor
Leistung (kW)	85	Hubraum (ccm)	1968
Schadstoffklasse:	EURO6;WLTP;AP;PI/CI; M, N1 I	Antriebsart	Frontantrieb
Getriebe / Gänge	Automatik / 7	Felgen	Leichtmetall
Farbe	Blau / 8X, LF5W	Polster / Farbe	Stoff / Anthrazit
	Es wird unterstellt, dass die Gesamtleistung dem abgelesenen Km-Stand entspricht.		

Räder / Reifen

Achse	Reifenbezeichnung	Hersteller/Typ	Art	Profiltiefe
1 links	225 / 45 R 18 91 Y	Pirelli / Cinturato P7 (P7C2) FSL	S /O	4 mm
rechts	225 / 45 R 18 91 Y	Pirelli / Cinturato P7 (P7C2) FSL	S /O	4 mm
2 links	225 / 45 R 18 91 Y	Pirelli / Cinturato P7 (P7C2) FSL	S /O	4 mm
rechts	225 / 45 R 18 91 Y	Pirelli / Cinturato P7 (P7C2) FSL	S /O	4 mm
Pannenset	Füllflasche haltbar bis 30.05.2025			

S/ Sommer; /O Original;

zusätzlicher Reifensatz

Reifenbezeichnung	Hersteller/Typ	Art	Profiltiefe
205 / 60 R 16 96 H	Dunlop / Winter Sport 5	W /O	6 mm
205 / 60 R 16 96 H	Dunlop / Winter Sport 5	W /O	6 mm
205 / 60 R 16 96 H	Dunlop / Winter Sport 5	W /O	6 mm
205 / 60 R 16 96 H	Dunlop / Winter Sport 5	W /O	6 mm

W/ Winter; /O Original;

Felgen: Leichtmetall

Serienausstattung

Serie: 8 Lautsprecher, Ablagefach für Regenschirm, Ablagefach mit Cargo-Organizer (Gepäck-/Laderaum), Ablagefach an Vordersitzlehnen, Airbag Beifahrerseite abschaltbar, Airbag Fahrer-/Beifahrerseite, Akustikglas Türscheiben vorn, Ambiente-Beleuchtung LED, Anti-Blockier-System (ABS), Antriebs-Schlupfregelung (ASR), Außenspiegel elektr. anklappbar, Außenspiegel elektr. verstell- und heizbar, Außenspiegel und Türgriffe außen in Wagenfarbe, Batterie 59 Ah, Bordcomputer, Bremsassistent, Bremsenergieerückgewinnung, Bremsscheiben hinten (272 mm x 10 mm), Bremsscheiben vorn (288 mm x 25 mm), Brillenfach, Dachhimmel grau, Dachreling, Doppeltonfanfare, Einparkhilfe vorn und hinten, Elektron. Querdifferentialsperre (XDS), Elektron. Stabilitäts-Programm (ESP), Fahrassistenten-System: Abbiegebremsfunktion und Ausweichunterstützung, Fahrassistenten-System: Auffahrwarnsystem mit City-Notbremsfunktion (Frontradar-Assistent), Fahrassistenten-System: Berganfahr-Assistent (Hill-Holder), Fahrassistenten-System: Fernlichtassistent, Fahrassistenten-System: Multikollisionsbremse (Multi Collision Brake), Fahrassistenten-System: Spurhalteassistent (Lane Assist), Fensterheber elektrisch vorn + hinten, Freisprechanlage Telefon mit Bluetooth, Frontkamera, Fußraumbeleuchtung vorn und hinten, Gepäckraumabdeckung / Rollo, Geschwindigkeits-Regelanlage (Tempomat) inkl. Geschwindigkeits-Begrenzeranlage, Getriebe 7-Gang - Doppelkupplungsgetriebe DSG, Heckleuchten LED (Kristallglas-Optik), Heckscheibenwischer, Innenausstattung: Dekoreinlagen Silber mit Ambiente-Beleuchtung, Innenspiegel mit Ablendautomatik, Isofix-Aufnahmen für Kindersitz an Beifahrersitz, Isofix-Aufnahmen für Kindersitz an Rücksitz, Karosserie: 5-türig, Kennzeichenbeleuchtung LED, Kindersicherung elektr. betätigt, Klimaanlage Climatronic 3-Zonen, Knieairbag Fahrerseite, Kopf-Airbag-System, Kältemittel R 134 A, Lehnenverriegelung der Rücksitzlehne im Kofferraum, Lendenwirbelstütze Sitz vorn links, Lendenwirbelstütze Sitz vorn rechts, Lenkrad (Leder) mit Multifunktion, Lenkrad heizbar, Lenksäule (Lenkrad) verstellbar (vertikal / axial), Licht- und Regensensor, Lichtassistent (Coming Home, Leaving Home), Mittelarmlehne hinten, Mittelarmlehne vorn, Motor 2,0 Ltr. - 85 kW TDI, Nebelscheinwerfer LED mit Abbiegelicht, Notrufsystem, Parkbremse elektronisch, Radioempfang digital (DAB+), Reifen-Reparaturkit, Reifendruck-Kontrollsystem, Rußpartikelfilter, Rückfahrkamera, Rücksitzlehne geteilt/klappbar, Schadstoffarm nach Abgasnorm Euro 6d, Scheibenwaschdüsen heizbar, Scheinwerfer LED, Scheinwerfer-Reinigungsanlage (SRA), Seitenairbag vorn, Service-System: Remote Services, Servolenkung, Sitz vorn links höhenverstellbar, Sitz vorn rechts höhenverstellbar, Sitzbezug / Polsterung: Stoff Ambition Schwarz, Sitze vorn ErgoComfort, manuell verstellbar (inkl. Massagefunktion, ausziehbarer Beinauflage), Sitzheizung hinten, Sitzheizung vorn, SmartLink (MirrorLink, Apple CarPlay und Android Auto), Sondermodell Clever, Sonnenblenden mit Spiegel (LED-Beleuchtung), Sprachsteuerung für Infotainment-System, Start/Stop-Anlage, Steckdose (12V-Anschluß) im Koffer-/Laderaum, Steckdose 230V inkl. USB-Anschlüsse Typ C, 2 x für 2.Sitzreihe und 1 x im Innenspiegel (nur Ladefunktion), Stoßfänger vorn mit Chrom-Applikationen, Tagfahrlicht LED, USB-Schnittstelle vorn (2-fach, Typ C), Verglasung getönt, Verzurrösen Koffer-/Laderaum, Warnanlage für Sicherheitsgurte hinten, Warnanlage für Sicherheitsgurte, Fahrer-/Beifahrerseite, Wartung: Longlife-Service, Wegfahrsperrung, Wireless SmartLink, Zentralverriegelung / Startanlage Kessy-Go

Sonderausstattung

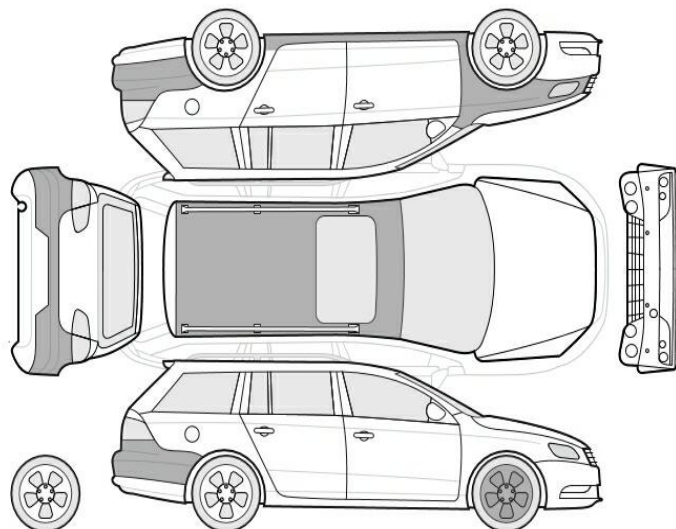
Code	Bezeichnung
86415	Motor 2,0 Ltr. - 85 kW TDI KAT (DSUD)
14204	Anhängerkupplung (Kugelkopf schwenkbar)
27605	Gepäckraum-Abtrennung (Netz)
3845	Infotainment-Paket Columbus
49134	LM-Felgen 7,5x18 (Vega Aero, schwarz, glanzgedreht)
11000	Metallic-Lackierung
42000	Sport-Fahrwerk

Allgemeinzustand und Wartung

Abgesehen von den beschriebenen Schäden/Mängeln weist das Fahrzeug/Objekt einen, bezogen auf Alter und Nutzung, üblichen Gesamtzustand auf.

Wartungsnachweis: digital
 bis Wartung verbleiben: 20.900 km (zum Besichtigungszeitpunkt)

Nicht akzeptierter Zustand / Ausstehende Reparaturen



Bezeichnung des Schadens / Rep.-Weg

1. Tyrefit abgelaufen, erneuern (Bild 37)
2. Stoßfänger vorne rechts verschrammt, instandsetzen (Bild 27, 28, 29, 30, 31)
3. Steinschlag mit Rissbildung in der Windschutzscheibe, erneuern (Bild 25, 26)
4. Sitzflächenbezug hinten links gerissen, erneuern (Bild 16, 17)
5. Seitenschweller links, deformiert, instandsetzen und lackieren mit Lackaufbau (Bild 34, 35, 36)
6. Kotflügel vorne links, eingedellt, instandsetzen und lackieren mit Lackaufbau (Bild 14, 15)

7. Stoßfänger hinten Lackierung,
verschrammt, lackieren (Bild 18, 19,
20, 21, 22)
8. Dach, eingedellt, drücken (Bild 23, 24)

Akzeptierter Zustand / Gebrauchsspuren

Folgende Schäden sind in Anbetracht des Alters, der Laufleistung und dem Einsatzzweck als Gebrauchsspur einzustufen.

Bezeichnung des Schadens

Felge vorne rechts, verschrammt,
Gebrauchsspur (Bild 32, 33)