

22653

Technische Daten

(Angaben basieren auf Herstellerangaben*)

Fahrzeug:	HYUNDAI IONIQ 6 53kWh 111kW Limousine4-türig 0 ccm 151 PS / 111 KW Elektrisch Automatik		
Modelljahr:	2024		
kW / PS:	111 / 151	Hubraum:	0
Getriebe:	Automatik	Anzahl Gänge:	1
Emissionsgruppe:		CO2 (g/km):	0
durchschn. Verbrauch/100 Km:	0,0000	Tankinhalt:	0
Max. Km/h:	185	Beschl. 0-100 Km/h in Sec.:	8,800
Leergewicht (kg):	1850	zul. Gewicht (kg):	2280

* Angaben ohne Gewähr

24800

Unfall-/Schadenspiegel

Vertrags-Nummer: 12293087
Amtliches Kennzeichen: SLG-LA 0074E
Übersicht erstellt am: 06.07.2026

Für das Fahrzeug gem. o.g. Leasingvertrag, Fahrzeugtyp

HYUNDAI IONIQ 6 53kWh 111kW Limousine4-türig 0 ccm 151 PS / 111 KW Elektrisch Automatik

wurden uns während der Vertragslaufzeit nachfolgende Beschädigungen angezeigt:

<i>Datum</i>	<i>SNR</i>	<i>Verursacher</i>	<i>Beschädigung</i>	<i>Reparatur erfolgt *</i>	<i>Gutachten vorhanden *</i>
10.07.2024	9059896243	Eigenverschulden	Stoßstange hinten Beifahrerseite Kratzer < 5 cm (bis Grundierung)	Nein	Nein

* Sofern für eine Schadennummer mehrere Beschädigungen angegeben sind, gilt der Eintrag in dieser Spalte für die gesamte Schadennummer.

Unfall-/Schadenspiegel zur Kenntnis genommen:_____
Datum und Unterschrift Käufer

31693

Wartungsreport

Vertrags-Nummer: 12293087
Amtliches Kennzeichen: SLG-LA 0074E
Übersicht erstellt am: 06.07.2026

Für das Fahrzeug gem. o.g. Leasingvertrag, Fahrzeugtyp

HYUNDAI IONIQ 6 53kWh 111kW Limousine4-türig 0 ccm 151 PS / 111 KW Elektrisch Automatik

wurden uns während der Vertragslaufzeit nachfolgende Wartungen angezeigt:

Datum **Km-Stand** **Art der Wartung**

Wartungsreport zur Kenntnis genommen:_____
Datum und Unterschrift Käufer



Hüsges Gruppe®
Die Gutachter

Zustandsbericht

Kunde :	Allane SE	Amtl. Kennzeichen :	SLG-LA 74E
Berichtsnummer :	000000926453-DE613		
Referenznummer:	31198608		

Fahrzeugdaten

Hyundai Ioniq 6 (11.2022->) Techniq Elektro

Fahrzeug-Ident.-Nr.:	KMHM341B2PA068980	Laufleistung abgelesen:	13509 km
Erstzulassung / Baujahr:	06.06.2024 / 2023	Besichtigungsdatum/-ort:	19.06.2026 Dieselstraße 3, 85386 Eching
Fahrzeugart:	PKW	Aufbauart:	Limousine
Kraftstoff:	Elektro	Getriebe Art:	Automatik
Navi.-Datenträger:	Festplattenlaufwerk	Hubraum / Leistung:	0 ccm / 111 kW (151 PS)
Antriebsart:	Frontantrieb	Lackfarbe:	Byte Blue / SOL
Lackart:	Uni (2 Schicht)	Türen / Sitzplätze:	4 / 5
Anzahl Schlüssel:	2	Nächste HU / AU:	06.2027 / 06.2027
Polster Art:	Stoff	Serviceheft verfügbar:	Ja
Farbe Innenausstattung:	Grau	Serviceheft gepflegt:	Erstservice nicht fällig
Raucherfahrzeug:	Nein	Letzter Service km / am:	- / -
Fahrzeug fahrbereit:	Ja	Vorgelegte Fahrzeug-	
Zustand aussen:	2 - Gut	Unterlagen:	ZB I (Fzg.Schein)
		Zustand innen:	2 - Gut

Der Zustandsbericht wurde unparteiisch und nach bestem Wissen und Gewissen erstellt. Die im Zustandsbericht aufgeführten Bilder sind Bestandteil der Fahrzeugbeschreibung, hinsichtlich der Ausstattung und des Fahrzeug-zustandes.



Montierte Bereifung

Reifenart / Felgentyp:	Sommerreifen	Aluminium
1. Achse - links / Zust.	Nexen	225/55/R18/98W 6 mm
1. Achse - rechts / Zust.	Nexen	225/55/R18/98W 6 mm
2. Achse - links / Zust.	Nexen	225/55/R18/98W 6 mm
2. Achse - rechts / Zust.	Nexen	225/55/R18/98W 6 mm
Verkehrssicherheit:	Verkehrssicher	

Serienausstattung

- 6 Lautsprecher
- Ablageetasche an Vordersitzlehnen
- Airbag Beifahrerseite abschaltbar
- Alarmanlage
- Anhängerkupplung Vorbereitung
- Antriebsart: Heckantrieb
- Außenspiegel elektr. anklappbar
- Außenspiegel Oberschale Wagenfarbe
- Batterieheizsystem
- Dachspoiler
3. Bremsleuchte
- Elektr. Bremskraftverteilung
- Elektron. Stabilitätskontrolle (ESC) mit Bremsassistent
- Fahrassistenz-System: aktiver Totwinkel-Assistent
- Fahrassistenz-System: Ausstiegswarnung
- Fahrassistenz-System: Autonome Notbremsfunktion inkl. Frontkollisionswarnung (FCA)
Fahrassistenz-System: Spurwechselassistent (LC), Fahrassistenz-System: Autonome Notbremsfunktion inkl. Fußgängererkennung (FCA-Ped.), Fahrassistenz-System: Autonome Notbremsfunktion inkl. Fahrradfahrererkennung (FCA-Cyc.), Fahrassistenz-System: Autonome Notbremsfunktion inkl. Abbiegefunktion (FCA-JT), Fahrassistenz-System: Querverkehrs-Assistent vorn (Kreuzungs-Assistent), Fahrassistenz-System: Ausweich-Assistent (Evasive Steer Assistance, ESA)
- Ablagebox / Stauraum unter Kofferraumboden
- Airbag Beifahrerseite
- Airbag Fahrerseite
- Ambiente-Beleuchtung einstellbar
- Anti-Blockier-System (ABS)
- Audio-Navigationssystem
Touchscreen-Farbdisplay (12,25 Zoll)
- Außenspiegel elektr. verstell- und heizbar, beide
- Außenspiegel Unterschale schwarz lackiert (Hochglanz)
- Blinkleuchten LED in Außenspiegel integriert
- Einschaltautomatik für Fahrlicht / Lichtsensor
- Elektromotor 111 kW (cont. 37 kW)
- Fahrassistenz-System: aktiver Spurhalteassistent (LKAS, Lane Keep Assist System)
- Fahrassistenz-System: Aufmerksamkeits-Assistent
- Fahrassistenz-System: Autobahnassistent 2.0 (Highway Driving Assist, HDA 2.0)
- Berganfahrhilfe



- Fahrassistenz-System Einparkhilfe vorn und hinten
Einparkhilfe hinten
- Fahrassistenz-System Fernlichtassistent
- Fahrassistenz-System: Multikollisionsbremse (Multi Collision Brake)
- Fahrassistenz-System: Sicherheitssystem mit automatischem Notruf (ERA GLONASS / eCall)
- Fahrassistenz-System: Verkehrszeichenerkennung, erweitert (Geschwindigkeits-Regel-/Begrenzeranlage)
- Fensterheber elektrisch vorn und hinten, mit Auf-/Ab-Automatik
- Freisprecheinrichtung Bluetooth
- Frontschürze, Heckschürze und Seitenschutzleisten in Kontrastfarbe
- Getriebe für Elektrofahrzeug
- Getränkehalter vorn
- Head-up-Display
- Heckleuchten LED (Pixel-Design)
- HV-Batterie 53 kWh (Lithium-Ionen)
- Innenspiegel mit Abblendautomatik
- Isofix-Aufnahmen für Kindersitz
- Klimaautomatik 2-Zonen
- Kopfstützen hinten verstellbar
- Ladekabel mit Typ 2-Stecker
- Lendenwirbelstütze Sitz vorn links, elektr. verstellbar
- Lenkrad (Leder) mit Multifunktion
Lenkrad heizbar
- Lenksäule (Lenkrad) höhenverstellbar
- Leseleuchten vorn und hinten LED
- LM-Felgen
- Matrix-LED-Scheinwerfer
- Mittelarmlehne vorn
- Nebelschlussleuchte LED
- Parkbremse elektrisch (EPB)
- Reifen-Reparaturkit
- Rückfahrkamera
- Fahrassistenz-System Fahrprofilauswahl (Drive Mode)
- Fahrassistenz-System: Insassenalarm (ROA)
- Fahrassistenz-System Querverkehrs-Assistent (Cross Traffic)
- Fahrassistenz-System: Spurfolgeassistent (Lane Following Assist, LFA)
- Fensterheber elektr. mit Einklemmschutz
- Fensterrahmen Zierleisten schwarz glänzend
- Frontscheibe Verbundglas
- Frontstaufach / Frunk (Kofferraum, vorn)
- Getränkehalter hinten
- Gurtstraffer
- Heckklappe/-Deckel elektr. betätigt (Öffnung, sensorgesteuert)
- Heckscheibe heizbar
- Induktionsladeschale für Smartphone
- Instrumentenanzeige Farbdisplay 12,25 Zoll
- Karosserie 4-türig
- Kopf-Airbag-System
- Kühlergrill, Aktive Luftklappen, regelbar
- Ladevorrichtung On-Board-Lader (3-Phasen)
- Lendenwirbelstütze Sitz vorn rechts, elektr. verstellbar
- Lenkrad mit Schaltwippen
- Lenksäule (Lenkrad) längsverstellbar
- Lifetime MapCare (Internetbasierende Dienste)
- Luftdüsen hinten
- Mittelarmlehne hinten
- Navigationsbasierte Adaptive Geschwindigkeitsregelanlage (Tempomat) mit Abstandsregelung (NSCC)
- Notladekabel (ICCB)
- Radioempfang digital (DAB+)
- Reifendruck-Kontrollsystem
- Rücksitzlehne geteilt/klappbar



- Rücksitzlehne umklappbar mit Fernentriegelung im Kofferraum
- Scheibenbeschlagenerkennung / Regelung
- Seitenairbag vorn
- Service-System: Online Update OTA (Over The Air)
- Servolenkung
- Sitz vorn links elektr. verstellbar
- Sitz vorn rechts elektr. verstellbar
- Sitzbezug / Polsterung Stoff
- Sitzheizung vorn
- Smartphone Schnittstelle (Apple CarPlay & Android Auto)
- Sonnenblenden mit Spiegel
- Steckdose (12V-Anschluß) 2.Sitzreihe
- Tagfahrlicht LED
- Türgriffe außen ausfahrbar / versenkbar, elektrisch
- USB-Anschluss (Typ C, 2-fach)
- USB-Ladeanschlüsse (2-fach, Typ C) für 2.Sitzreihe
- Verglasung getönt
- Vorheizsystem für Batterie
- Wegfahrsperrung (elektronisch)
- Zentralverriegelung mit Fernbedienung
- Schalt-/Wählhebel (Shift by Wire)
- Scheibenwischer mit Regensensor
- Seitenairbag vorn mitte (Central Airbag)
- Service-System: Remote Services (Blue Link)
- Sicherheitsgurte vorn höhenverstellbar
- Sitz vorn links höhenverstellbar
- Sitz vorn rechts höhenverstellbar
- Sitzheizung hinten
- Smart-Key
- Sonderlackierung Byte Blue Uni
- Start-Stop-Knopf
- Steckdose (12V-Anschluß) vorn
- Techniq-Paket
- Türgriffe außen Wagenfarbe
- USB-Anschluss Mittelkonsole
- Verglasung Akustikglas
- Verglasung hinten abgedunkelt
- Warnanlage für Sicherheitsgurte, Fahrer-/Beifahrerseite
- Wärmepumpe für Heizungs-/Klimaanlage

Sonderausstattung

- Park-Paket
Kamerasystem Around View, Fahrassistenz-System: Remote Parklenkassistent (Remote Smart Parking Assist, RSPA), Fahrassistenz-System: City-Notbremsfunktion, rückwärts (PCA-R), Fahrassistenz-System: Totwinkel-Assistent mit Monitoranzeige (BVM)

Wir weisen darauf hin, dass die bereitgestellten Daten aus der DAT-Datenbank übernommen wurden. Für die Vollständigkeit und Richtigkeit kann keine Haftung übernommen werden.

Allgemeine Prüfung

Probefahrt:

Eingeschränkt durchgeführt

Aufgrund der Bedingungen konnte eine kurze Probefahrt nur mit mäßiger Geschwindigkeit durchgeführt werden. Im Rahmen der Probefahrt wurden weitere Prüfungen durchgeführt. Die Ergebnisse sind im weiteren Verlauf des Gutachtens dokumentiert.

Unterbodenprüfung:

Nicht durchgeführt

Eine Besichtigung der Fahrzeugunterseite wurde nicht durchgeführt.

Laufleistung plausibel: **Nicht prüfbar**

Nicht prüfbar

Hinweis:

Hinweis (Verkehrssicherheit):

Unfallschadenprüfung

Rep. Vorschäden / -höhe brutto:

Keine feststellbar

Im Rahmen einer Sichtprüfung der Karosserieaußenhaut konnten keine Vorschäden festgestellt werden.

Lackschichtdickenmessung:

Innerhalb der Toleranzen

Am Fahrzeug wurde eine Lackschichtdickenmessung an der Karosserieaußenhaut durchgeführt. Die Messwerte lagen innerhalb der Toleranzen von Erstlackierungen. Hinweise, die auf einen instandgesetzten Unfallschaden oder auf durchgeführte Nachlackierungen hindeuten, waren nicht erkennbar.

Bestehender Unfallschaden:

Nicht festgestellt

Am Fahrzeug wurden im Rahmen einer Sichtprüfung der Karosserieaußenhaut keine bestehenden Unfallschäden festgestellt (ausgenommen übliche Gebrauchsspuren).

Hinweis:

Übersicht durchgeführte Zustandsprüfung

Klimaanlage:	Eingeschränkt geprüft	✓	Sitzheizung:	Eingeschränkt geprüft	✓
Lichtanlage:	Eingeschränkt geprüft	✓	Sonnendach/ Verdeck:	Nicht vorhanden	✗
Bremsanlage:	Eingeschränkt geprüft	✓	Motorlauf:	Eingeschränkt geprüft	✓

Durchgeführte Technikprüfung

Klimaanlage:

Die Klimaanlage konnte bei der Besichtigung nur eingeschränkt geprüft werden.

Sitzheizung:

Eingeschränkt geprüft

Lichtanlage:

Die Lichtanlage konnte zum Besichtigungszeitpunkt nur eingeschränkt geprüft werden.

Sonnendach/ Verdeck:

Nicht vorhanden

Bremsanlage:

Die Bremsanlage wurde durch eine Inaugenscheinnahme geprüft.

Motorlauf:

Die Überprüfung des Motorlaufs war nur eingeschränkt möglich. Dabei wurden keine akustischen bzw. visuellen Auffälligkeiten festgestellt.

Hinweis:

*

Schaden



Karosserie außen

Bauteil

Schaden

Rep.-Art

1.	Tür Hinten - Rechts	Delle	Smart Repair
----	---------------------	-------	--------------



Hüsge Gruppe®
Die Gutachter

Eine Vorschadenprüfung erfolgt ausschließlich im Rahmen und der Möglichkeiten einer Inaugenscheinnahme und Lackschichtenmessung ohne eine Demontage von Bauteilen. Ein möglicher Vorschadenumfang ist unbekannt.

Wir weisen darauf hin, dass das Fahrzeug zusätzlich zu den im Bericht aufgeführten Beschädigungen alters- und laufleistungsbedingte Gebrauchsspuren aufweisen kann, wie sie im normalem Gebrauch unvermeidlich sind (kleine Beulen, Dellen, Kratzer).

Es wird zudem keine Haftung für einen Defekt und / oder verborgen gebliebene Schäden im Hinblick auf Elektronik und Mechanik übernommen, sowie für arglistige Täuschung und verschwiegene Mängel.

Bilddokumentation



Vorne links



Vorne rechts



Hinten rechts



Hinten links



Kofferraum



Innen



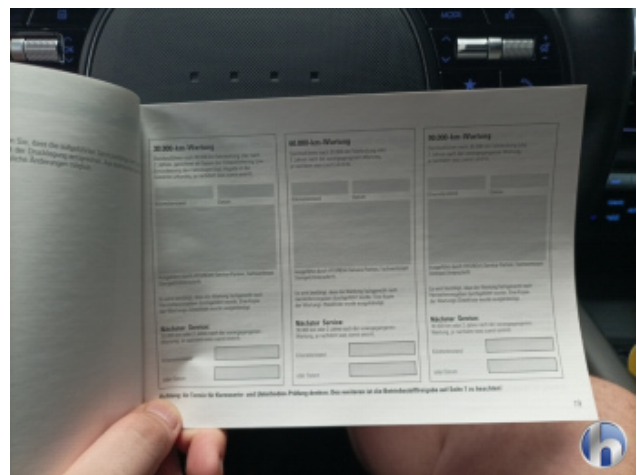
Kombiinstrument



Kilometerstand



Mittelkonsole



Serviceheft/Nachweis



Motorraum



Felgen



Bereifung



Bereifung



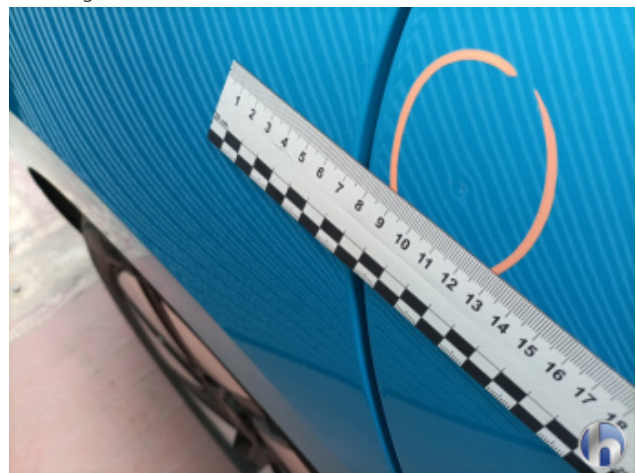
Bereifung



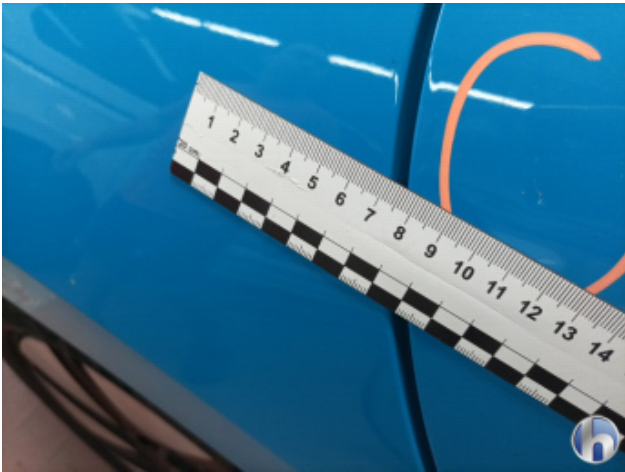
Bereifung



1. Tür Hinten - Rechts
Delle - Smart Repair



1. Tür Hinten - Rechts
Delle - Smart Repair



1. Tür Hinten - Rechts
Delle - Smart Repair