

» Übersicht

Auftrags-Nr: 1002361663
Besichtigt am: 13.03.2026 14:42
Berichts-Nr: 10222889
FIN: WVVZZZ3HZPK005211



Fahrzeugansicht - diagonal
vorne links



Fahrzeugansicht - diagonal
hinten rechts



Innenraum - Cockpit mit
Laufleistung

» Fahrzeugdaten

Fahrzeugkategorie:	Personenkraftwagen
Fahrzeugart:	Kombi
Hersteller:	Volkswagen
Modell:	Arteon
HSN / TSN:	0603 / CMP
Erstzulassungsdatum:	13.03.2023
Laufleistung:	55.828 km
Nachweis Kilometerstand:	Abgelesen
Farbe:	Mangangrau Metallic
Farbe Dach:	Mangangrau Metallic
Antriebsart:	Frontantrieb
Motorisierung/Kraftstoff:	Benzin
Hubraum:	2.000 ccm
Leistung:	140 kW (191 PS)
Fahrzeuglänge:	
Fahrzeughöhe:	
Fahrzeugbreite:	
Zulässiges Gesamtgewicht:	
Radstand:	
Anzahl Achsen:	2
Zylinder:	4
Schadstoffklasse:	Euro 6
Anzahl Türen:	4
Anzahl Sitze:	5
Getriebe:	Automatik 7-Gang
Polsterart:	Teilleder
Interieurfarbe:	Titanschwarz/Titanschwarz/Titanschwarz
Anzahl vorhandene Schlüssel:	2

» Dokumente & Wartung

Nächste HU:	03.2026
Zulassungsbescheinigung (ZBT1 Original) vorhanden:	Ja
Zulassungsbescheinigung entgegengenommen:	Ja
Kennzeichen entgegengenommen:	Keine
Wartungsheft:	Digital
Wartungsnachweis:	Nicht prüfbar
Datum der letzten Wartung:	
Km-Stand bei letzter Wartung:	
Restlauf bis Service:	142 Tag(e)

» Fahrzeugausstattung

"Business Premium"-Paket inkl. Navigationssystem "Discover Pro"	Dämpfung hinten,Basis 1
"Easy Open & Close" - Heckklappe mit sensorgesteuerter Öffnung und Schließung, mit Fernentriegelung	Dämpfung vorn
12-V-Steckdose an der Mittelkonsole hinten	Dekoreinlagen in Edelholz "Eukalyptus" für Instrumententafel und Türverkleidungen
230-V-Steckdose an der Mittelkonsole hinten	Digital Cockpit Pro, mehrfarbig, verschiedene Info-Profile wählbar
3 Kopfstützen hinten	Digitaler Radioempfang DAB+
3D-LED-Rückleuchten mit dynamischer Blinkleuchte	Diversity-Antenne für FM-Empfang
4 Leichtmetallräder "Muscat" 8 J x 18 in Schwarz, Oberfläche glanzgedreht	Doppelkupplungsgetriebe DQ381
4-Zylinder-Ottomotor 2,0 l	Doppelton-Signalhorn
4-Zylinder-Ottomotor 2,0 l TSI, 140 kW	Drehstromgenerator 180 A
7-Gang-Automatikgetriebe oder DSG Beachtung: Fam. EDF	Dreipunkt-Automatiksicherheitsgurte mit Gurtstraffer für die äußeren Rücksitzplätze
8 Lautsprecher	Dreipunkt-Automatiksicherheitsgurte vornmit Höheneinstellung und Gurtstraffer
Abbiege- und Schlechtwetterlicht	Dynamischer Fernlichtassistent "Dynamic Light Assist"
Abgasendrohr seitlich, hinten	ECO-Funktion
Abgasnorm EU6 AP	Einstiegs-/Warnleuchten in LED-Technik in den Türen vorn
Airbag für Fahrer und Beifahrer, mit Beifahrerairbag-Deaktivierung, inkl. Knie-Airbag auf der Fahrerseite	Einstiegsleisten mit Einleger in Edelstahl
Airstop®-Reifen 245/45 R 18, Rollwiderstandsklasse A	Elektronische Begrenzung der Höchstgeschwindigkeit
Aktion	Elektronische Parkbremse inkl. Auto-Hold-Funktion
Aktivkohlebehälter (EVAP)	Elektronisches Stabilisierungsprogramm und elektromechanischer Bremskraftverstärker
Akustik-Paket Standard	Entfall des Schriftzugs für die Motorbezeichnung auf der Gepäckraumklappe
Anhängevorrichtung anklappbar, mit elektrischer Entriegelung	Entfall Tire Mobility Set
App-Connect inkl. App-Connect Wireless für Apple CarPlay und Android Auto	Fahrassistent "Travel Assist", Spurhalteassistent "Lane Assist" und "Emergency Assist"
Assistenzpaket "IQ.DRIVE" inkl. IQ.LIGHT	Fahrprofilauswahl
Außen-Sound Standard	Fahrzeuge mit besonderen Produktaufwer- tungsmaßnahmen
Außenspiegel auf Fahrerseite asphärisch	Fahrzeugklassen-Differenzierung -3H0-
Außenspiegel mit Umfeldbeleuchtung und Beifahrerspiegelabsenkung, anklapp- und beheizbar, auf Fahrerseite abblendend	Federbereich 45 nur Einbausteuerung keine Bedarfsprognose
Außenspiegel rechts, konvex	Fertigungsablauf Osnabrück
Automatische Distanzregelung ACC "stop & go", mit Geschwindigkeitsbegrenzer	Frontantrieb
Batterie 420A (70Ah)	Frontscheibe drahtlos beheizbar und infrarot-reflektierend
Batterie/Generator Kapazität Standard	Frontscheibe in Verbundsicherheitsglas, drahtlos beheizbar und infrarot-reflektierend, geräuschkämmend
Bauteilesatz ohne länderspezifische Bauvorschrift	Fußgängererkennung und aktive Frontklappe
Beifahrersitzlehne nicht umklappbar	Gepäckraumabdeckung
Berganfahrassistent	Gepäckraumauskleidung in Textil
Betriebserlaubnis Nachtrag	Gepäckraumboden
Bordliteratur in Deutsch (Deutschland)	Gewichtsbereich 5 nur Einbausteuerung keine Bedarfsprognose
Bordwerkzeug	Halbleiter Restriktionen
Chrom-Applikationen an Türzuziehgriffen,Lichtdreheschalter und Ausströmern vorn	Innenleuchten mit Abschaltverzögerung und Dimmfunktion, je 2 LED-Leseleuchten vorn und hinten
Chromleisten an den Seitenfenstern	Innenspiegel automatisch abblendend
Dachhimmel	IQ.LIGHT - LED-Scheinwerfer mit LED-Tagfahrlicht und Kurvenfahrlicht

ISOFIX-Halteösen zur Befestigung von 2 Kindersitzen auf den Rücksitzen, auch für i-Size-Kindersitze	Ohne CD/DVD für Navigation
Kältemittel R1234yf	Ohne Dacheinsatz (Volldach)
Kategorie 0	Ohne Differenzialsperre
Kein Sonderfahrzeug, Standard-Ausführung	Ohne Elektromotor (Hybrid)
Keine Aktionsausführung	Ohne Feuerlöscher
Kennzeichenträger vorn und hinten (ECE)	Ohne Garagentoröffner
Klimaanlage "Air Care Climatronic" mit Aktiv-Kombifilter, Bedienelementen hinten und 3-Zonen-Temperaturregelung	Ohne Head-Up Display
Kombi-Instrument mit elektronischem Tachometer, Kilometer- und Tageskilometerzähler, Drehzahlmesser	Ohne integriertes Mautsystem
Komfortausstattung	Ohne Kindersitz
Kopfairbagsystem für Front- und Fondpassagiere inkl. Seitenairbags vorn	Ohne Ladedose
Kraftstoffbehälter	Ohne Ladekabel
Kraftstoffsystem Otto-Einspritzer	Ohne Scheinwerferreinigungsanlage
Landesverkaufsprogramm Deutschland	Ohne Sitzbelüftung/Massagesitze
LED-Leuchte im Fußraum vorn	Ohne Sonnenschutzrollo
Leergewichtsbereich Standard	Ohne Überführungsausrüstung
Lendenwirbelstützen vorn, auf Fahrerseite elektrisch einstellbar, Massagefunktion auf Fahrerseite	Ohne Vorbereitung Einbau Funkgerät
Leuchtweitenregulierung dynamisch, mit dynamischem Kurvenfahrlicht	Ohne Vorbereitung für VTS (Vehicle-Tracing System)
Linkslenker	Ohne Wärmespeicher/Zusatzheizung
Make-up-Spiegel beleuchtet in den Sonnenblenden	Ohne zus. Leuchten (Beleuchtungen innen)
Mit Elektrische Lenksäulenverriegelung (ELV)	Ohne zus. Triebwerks-Unterschutz
Mittelarmlehne vorn mit Ablagebox, 2 Ausströmer hinten	Ohne Zusatz-/Standheizung
Mittelkonsole	Ohne zusätzliche Bereifung
Modellpflege KW 45	Online-Dienst, mit OCU, mit Head Unit Codierung, ohne WFS-Verbund
Motorenstart Standard	Parklenkassistent "Park Assist" inkl. Einparkhilfe
Müdigkeitserkennung	Pedale in Edelstahl gebürstet
Multifunktionskamera	Proaktives Insassenschutzsystem in Verbindung mit "Front Assist" und "Side Assist"
Multifunktions-Sportlenkrad in Leder, mit Touch-Bedienung und Schaltwippen	Progressivlenkung
Navigationssystem "Discover Pro" inkl. "Streaming & Internet"	Radio
Navigationssystem "Discover Pro" inkl. "Streaming & Internet"	Radsicherungen mit erweitertem Diebstahlschutz
Nebelschlusslicht einseitig, Rückfahrlicht beidseitig	Radstand
Netztrennwand	Rechtsverkehr
Nicht Heissland	Regensensor
Nichtraucherausführung - 12-V-Steckdose vorn	Regionscode " ECE " für Radio
Normal-Lackierung	Reifen ohne Festlegung der Reifenmarke
Notbremsassistent "Front Assist" (für automatische Distanzregelung ACC bis 210 km/h)	Reifendruck-Kontrollsystem
Notruf-Service; keine Registrierung notwendig, Dienst ist bei Auslieferung aktiviert	Rückfahrkamera "Rear View"
Ohne 2. Batterie	Rücksitzbank ungeteilt, Lehne asymmetrisch geteilt umklappbar, mit Mittelarmlehne und Durchlademöglichkeit
Ohne alternativ-Antriebssystem	Schalthebelknauf in Leder
Ohne Beifahrersitzverstellung vom Fond	Scheibenbremsen hinten
Ohne besondere Karosseriemaßnahmen	Scheibenbremsen vorn
	Scheibenwaschdüsen vorn automatisch beheizt
	Schlüsselloses Schließ- und Startsystem "Keyless Access" ohne Safe-Sicherung

Seitenscheiben hinten und Heckscheibe abgedunkelt
Seitliche Zierleisten unten in Chrom
Serienkraftstoff-Erstbefüllung
Serviceanzeige 30000 km oder 2 Jahre (flexibel)
Sicherheitsoptimierte Kopfstützen vorn
Sitzmittelbahnen der Vordersitze und der äußeren
Rücksitzplätze in "ArtVelours", -wangeninnenseiten in Leder
"Vienna"
Spezielles Typschild für EG für M1-Pkw
Sportback
Sport-Komfortsitze vorn
Sprachbedienung
Spurwechselassistent "Side Assist" und Ausparkassistent
Standard-Klimazonen
Start-Stopp-System mit Bremsenergie-Rückgewinnung
Stoßfänger in Wagenfarbe
Tagesfahrlicht mit Assistenzfahrlicht u. Coming- u. Leaving-
home Funktion automatisch
Telefonschnittstelle "Comfort" mit induktiver Ladefunktion
Textilfußmatten vorn und hinten
Tilgergewicht Lenkrad, 36 HZ
Trägerfrequenz 433,92 bis 434,42 MHz
Transportschutzfolie (Mindestschutz) mit zus.
Transportschutzmaßnahmen
Tür und Seitenverkleidung Schaumfolie, Insert in Kunstleder
Typprüfland Deutschland
USB-C-Schnittstelle und USB-Ladebuchse; Ladeleistung bis
zu 45 W
Variante
Verbandtasche, Warndreieck und Warnweste
Verkehrszeichenerkennung
Vorbereitet für "We Connect" und "We Connect Plus"
Vorbereitung Mobiler Schlüssel, für den Fahrzeugzugang per
Smartphone
Vordersitze höhenstellbar, ergoComfort-Sitz auf der
Fahrerseite, mit elektrischer Lehneinstellung
Vordersitze und äußere Rücksitze beheizbar
Warnton und -leuchte für nicht angelegte Gurte vorn und hinten
Wartungsintervallverlängerung
Wegfahrsperrung elektronisch

» Bereifung**MONTIERTE BEREIFUNG**

Hersteller	Ort	Position	Typ	Felge	Dimension	Profiltiefe
Pirelli	Vorne	Links	Sommer	Aluminium	245/45 R 18 96 W	4,0 mm
Pirelli	Vorne	Rechts	Sommer	Aluminium	245/45 R 18 96 W	4,0 mm
Pirelli	Hinten	Links	Sommer	Aluminium	245/45 R 18 96 W	5,0 mm
Pirelli	Hinten	Rechts	Sommer	Aluminium	245/45 R 18 96 W	5,0 mm

Reifen zulässig: Ja**Reifen verkehrssicher:** Ja

» Wertmindernde Faktoren

Nr	Bauteil	Schadensbeschreibung	Reparaturempfehlung
1	Windschutzscheibe	Steinschlag	Ersetzen
2	Sitzbezug vorne links	Loch	Ersetzen
3	Seitenwand hinten links	Delle(n)	Instandsetzen + lackieren
4	Stoßfänger vorne	Delle(n) und Kratzer	Instandsetzen + lackieren
5	Tür hinten rechts	Kratzer	Lackieren
6	Stoßfänger hinten	Kratzer	Lackieren
7	Vorbereitungszeit Karosserie	Lack Vorbereitung	Ausführen
8	HU/AU (Haupt-/Abgasuntersuchung)	Abgelaufen	Erneuern
9	Spiegelkappe Aussenspiegel rechts (Oberhalb)	Kratzer	Lackieren
10	Fußmatten	Loch	Ersetzen

» Gebrauchsspuren

Nr	Bauteil	Schadensbeschreibung	Reparaturempfehlung
1	Rücklicht rechts	Kratzer	Akzeptabel (Gebrauchsspur)

» Merkantile Wertminderung

Unfallfahrzeug:	Ja
Vorschäden bekannt:	Nein
Vorschäden feststellbar:	Nein
Nachlackierungen vorhanden:	Ja
Nachlackierungen professionell ausgeführt:	Ja
Lackschichtdickenmessung durchgeführt:	Ja - mit Auffälligkeiten/Abweichungen

ERGEBNISSE DER LACKSCHICHTDICKENMESSUNG

Bauteil	Lack (μm)
Lackschichtdicke Tür hinten links (μm)	116,0

Pro Bauteil wurden mindestens 3 Messungen durchgeführt.

» Hinweise zum Zustandsbericht

Angaben zum Auftrag und zum Bewertungsumfang:

Es wurde der Auftrag erteilt, einen Zustandsbericht über das beschriebene Fahrzeug zu erstellen.

Die Fahrzeugzustandsbewertung erfolgte auftragsgemäß auf Basis der vom Auftraggeber vorgegebenen Standards für Fahrzeugbewertungen. Die Feststellungen im Einzelfall trifft der Sachverständige aufgrund eigener Sachkunde und nach eigenem sachverständigen Ermessen.

Fahrzeug-Identifizierung:

WVWZZZ3HZPK005211

FIN abgelesen und stimmt mit Unterlagen überein

Allgemeinzustand:

Gereinigt

Besichtigungsbedingungen:

Ausreichend

Hebebühne/Hubmittel benutzt:

Ja

Motorenlauf durchgeführt:

Ja

Fahrprobe durchgeführt:

Ja

» Sonstige Bemerkungen

Vorliegendes Exemplar wurde auf elektronischem Wege erzeugt. Es ist ohne Originalunterschrift gültig.

» Ansichtsfotos



Fahrzeugansicht - diagonal vorne links



Fahrzeugansicht - diagonal vorne rechts



Fahrzeugansicht - diagonal hinten links



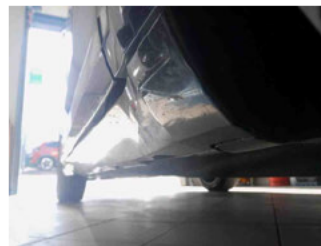
Fahrzeugansicht - diagonal hinten rechts



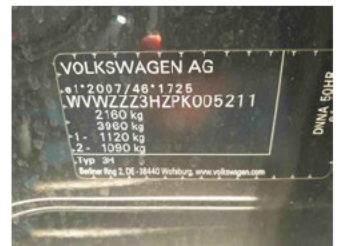
Innenraum - Cockpit mit Laufleistung



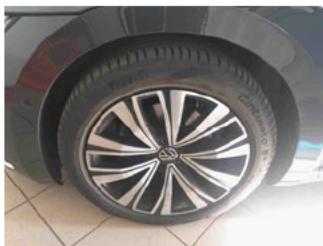
Seitenansicht - Schweller links



Seitenansicht - Schweller rechts



Fahrzeug - Typenschild/Fahrgestellnummer



Räder - Rad montiert vorne links



Räder - Rad montiert vorne rechts



Räder - Rad montiert hinten links



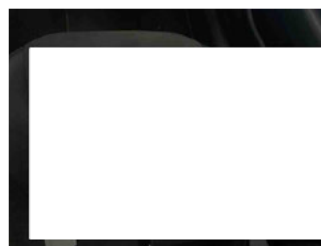
Räder - Rad montiert hinten rechts



Innenraum - Mittelkonsole



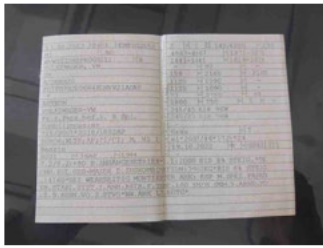
Fahrzeug - Motorraum offen



Equipment - Boardmappe/ Securitybag



Innenraum - Kofferraum



Fahrzeug - abgegebene ZB1



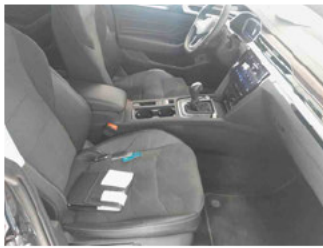
Equipment - Anhängerkupplung



Lackstärke Tür hinten links



Fahrzeug - Serviceunterlagen /
Wartungsnachweis



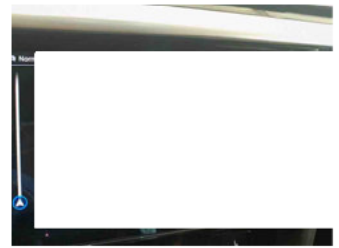
Innenraum - vorne



Innenraum - hinten



Unterbodenscan



Innenraum -
Navigationsgerät/Radio

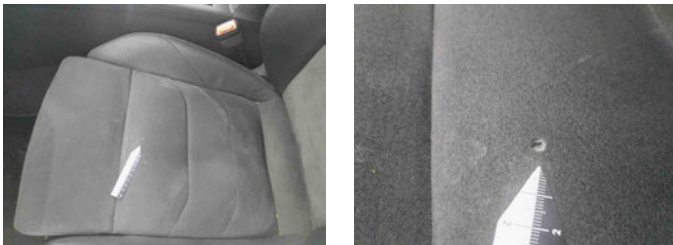
» Beschädigungsfotos

WERTMINDERNDE FAKTOREN

1 - Windschutzscheibe - Steinschlag - Ersetzen



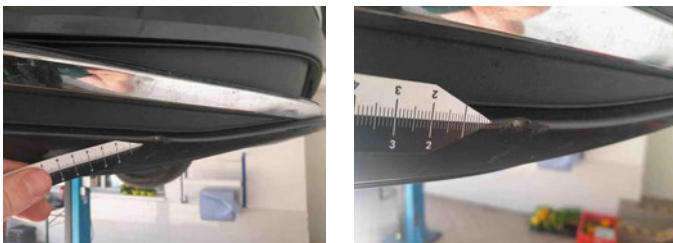
2 - Sitzbezug vorne links - Loch - Ersetzen



3 - Seitenwand hinten links - Delle(n) - Instandsetzen + lackieren



4 - Stoßfänger vorne - Delle(n) und Kratzer - Instandsetzen + lackieren



5 - Tür hinten rechts - Kratzer - Lackieren



6 - Stoßfänger hinten - Kratzer - Lackieren



7 - Vorbereitungszeit Karosserie - Lack Vorbereitung - Ausführen

8 - HU/AU (Haupt-/Abgasuntersuchung) - Abgelaufen - Erneuern



9 - Spiegelkappe Aussenspiegel rechts (Oberhalb) - Kratzer - Lackieren



10 - Fußmatten - Loch - Ersetzen



GEBRAUCHSSPUREN

1 - Rücklicht rechts - Kratzer - Akzeptabel (Gebrauchsspur)



Zustandsbericht

- Protokoll der Fahrzeugbewertung -