



# Zustandsbericht

- Protokoll der Fahrzeugbewertung -

Berichts-Nr: 10623691  
vom: 18.05.2026

## » Übersicht

**Auftrags-Nr:** 1002456924  
**Besichtigt am:** 18.05.2026 14:11  
**Berichts-Nr:** 10623691  
**FIN:** WVVZZZ3C5RE039884



Fahrzeugansicht - diagonal  
vorne links



Fahrzeugansicht - diagonal  
hinten rechts



Innenraum - Cockpit mit  
Laufleistung



# Zustandsbericht

- Protokoll der Fahrzeugbewertung -

Berichts-Nr: 10623691  
vom: 18.05.2026

## » Fahrzeugdaten

<b>Fahrzeugkategorie:</b>	Personenkraftwagen
<b>Fahrzeugart:</b>	Kombi
<b>Hersteller:</b>	Volkswagen
<b>Modell:</b>	Passat
<b>HSN / TSN:</b>	0603 / BQS
<b>Erstzulassungsdatum:</b>	18.04.2024
<b>Laufleistung:</b>	74.400 km
<b>Nachweis Kilometerstand:</b>	Abgelesen
<b>Farbe:</b>	Scale Silver Metallic
<b>Farbe Dach:</b>	Scale Silver Metallic
<b>Antriebsart:</b>	Frontantrieb
<b>Motorisierung/Kraftstoff:</b>	Diesel
<b>Hubraum:</b>	2.000 ccm
<b>Leistung:</b>	110 kW (150 PS)
<b>Fahrzeuglänge:</b>	
<b>Fahrzeughöhe:</b>	
<b>Fahrzeugbreite:</b>	
<b>Zulässiges Gesamtgewicht:</b>	
<b>Radstand:</b>	
<b>Anzahl Achsen:</b>	2
<b>Zylinder:</b>	4
<b>Schadstoffklasse:</b>	Euro 6
<b>Anzahl Türen:</b>	4
<b>Anzahl Sitze:</b>	5
<b>Getriebe:</b>	Automatik 7-Gang
<b>Polsterart:</b>	Stoff
<b>Interieurfarbe:</b>	Titanschwarz/Titanschwarz/Titanschwarz
<b>Anzahl vorhandene Schlüssel:</b>	2

## » Dokumente & Wartung

<b>Nächste HU:</b>	
<b>Zulassungsbescheinigung (ZBT1 Original) vorhanden:</b>	Ja
<b>Zulassungsbescheinigung entgegengenommen:</b>	Ja
<b>Kennzeichen entgegengenommen:</b>	Beide
<b>Wartungsheft:</b>	Digital
<b>Wartungsnachweis:</b>	Nicht prüfbar
<b>Datum der letzten Wartung:</b>	
<b>Km-Stand bei letzter Wartung:</b>	
<b>Restlauf bis Service:</b>	12.400 KM



# Zustandsbericht

Berichts-Nr: 10623691  
vom: 18.05.2026

- Protokoll der Fahrzeugbewertung -

## » Fahrzeugausstattung

"Business Premium"-Paket inkl. Navigation	Diversity-Antenne für FM-Empfang
12-V-Steckdose an der Mittelkonsole hinten und im Gepäckraum	Doppelkupplungsgetriebe DQ381
2 Becherhalter vorn mit Abdeckung	Doppelton-Signalhorn
2 USB-C-Schnittstellen vorn, 1 USB-C-Ladebuchse an der Mittelkonsole hinten; Ladeleistung bis zu 45 W	Drehstromgenerator 140 A
230-V-Steckdose an der Mittelkonsole hinten	Dreipunkt-Automatiksicherheitsgurt für mittleren Rücksitzplatz
3 Kopfstützen hinten	Dreipunkt-Automatiksicherheitsgurte für äußere Rücksitzplätze
4 Leichtmetallräder "Sepang" 6,5 J x 16	Dreipunkt-Automatiksicherheitsgurte vornmit Höheneinstellung und Gurtstraffer
4-Zylinder-Dieselmotor 2,0 l	Dynamischer Fernlichtassistent "Dynamic Light Assist"
4-Zylinder-Dieselmotor 2,0 l TDI, 110 kW	Einstiegleisten in den Türausschnitten aus Kunststoff
7-Gang-Automatikgetriebe oder DSG Beachtung: Fam. EDF	Einstiegs-/Warnleuchten in LED-Technik in den Türen vorn
8 Lautsprecher	Elektrische Luftzusatzheizung
Abgasendrohr hinten (Standard)	Elektronische Parkbremse inkl. Auto-Hold-Funktion
Abgasnorm EU6 AP	Elektronisches Stabilisierungsprogramm und elektromechanischer Bremskraftverstärker
Airbag für Fahrer und Beifahrer, mit Beifahrerairbag-Deaktivierung	Entfall des Schriftzugs für die Motorbezeichnung auf der Gepäckraumklappe
App-Connect Wireless für Apple CarPlay und Android Auto	Fahrassistent "Travel Assist", Spurhalteassistent "Lane Assist" und "Emergency Assist"
Assistenzpaket "IQ.DRIVE" inkl. IQ.LIGHT	Fahrlichtschaltung automatisch, mit Tagfahrlicht, "Leaving home"-Funktion und manueller "Coming home"-Funktion
Außen-Sound Standard	Fahrzeuge mit besonderen Produktaufwertungsmaßnahmen
Außenspiegel auf Fahrerseite asphärisch	Fahrzeugklassen-Differenzierung -3G0-
Außenspiegel elektrisch einstell- und beheizbar, Umfeldbeleuchtung, auf Fahrerseite automatisch abblendend	Federbereich 34 nur Einbausteuerung keine Bedarfsprognose
Außenspiegel rechts, konvex	Fernentriegelung für Heckklappe
Ausströmer vorn und Lichtdreheschalter beleuchtet, mit Chromeinfassung	Fertigungsablauf Standard
Automatische Distanzregelung ACC "stop & go", mit Geschwindigkeitsbegrenzer	Frontantrieb
Batterie 420A (70Ah)	Frontscheibe in Verbundsicherheitsglas, wärme- und geräuschkämmend
Batterie/Generator Kapazität Standard	Fußgängererkennung
Bauteilesatz ohne länderspezifische Bauvorschrift	Fußhebelwerk "Standard"
Beifahrersitzlehne nicht umklappbar	Gepäckraumabdeckung auszieh- und herausnehmbar
Berganfahrassistent	Gepäckraumboden aufstellbar
Betriebserlaubnis Nachtrag	Gepäckraum-Schutzmatte herausnehmbar, Rückseite der Rücksitzbanklehne mit Gummibelag in schwarz
Bordliteratur in Deutsch (Deutschland)	Gewichtsbereich 3 nur Einbausteuerung keine Bedarfsprognose
Bordwerkzeug und Wagenheber	Innenleuchten mit Abschaltverzögerung und Dimmfunktion, je 2 LED-Leseleuchten vorn und hinten
Business	Innenspiegel automatisch abblendend
Chromleisten an den Seitenfenstern	IQ.LIGHT - LED-Matrix-Scheinwerfer mit LED-Tagfahrlicht, Kurvenfahrlicht und dynamischer Blinkleuchte
Dachhimmel in Mistralgrau	ISOFIX-Halteösen zur Befestigung von 2 Kindersitzen auf den Rücksitzen, auch für i-Size-Kindersitze
Dachreling schwarz	Kältemittel R1234yf
Dämpfung hinten,Basis 1	Kategorie 0
Dämpfung vorn	Kein Sonderfahrzeug,Standard-Ausführung
Dekoreinlagen "Cross Hatch" für Instrumententafel und Türverkleidungen	Keine Aktionsausführung
Dekoreinlagen "Piano Black" für Mittelkonsole	
Digitaler Radioempfang DAB+	



# Zustandsbericht

- Protokoll der Fahrzeugbewertung -

Berichts-Nr: 10623691  
vom: 18.05.2026

Kindersicherung	Ohne Differenzialsperre
Klimaanlage "Air Care Climatronic" mit Aktiv-Kombifilter, Bedienelementen hinten und 3-Zonen-Temperaturregelung	Ohne Dynamic Drive Control
Kombi-Instrument mit elektronischem Tachometer, Kilometer- und Tageskilometerzähler, Drehzahlmesser	Ohne ECO-Funktion
Komfortsitze vorn	Ohne Elektromotor ( Hybrid )
Kopfairbagsystem für Front- und Fondpassagiere inkl. Seitenairbags vorn	Ohne Feuerlöscher
Kraftstoffsystem Diesel	Ohne Garagentoröffner
Kraftstofftank mit 66 l Fassungsvermögen	Ohne Gepäck-Spinne/Netz/Tasche
Ladekantenschutz in Kunststoff	Ohne Head-Up Display
Landesverkaufsprogramm Deutschland	Ohne Heckspoiler
LED-Leuchte im Fußraum vorn	Ohne integriertes Mautsystem
LED-Nebelscheinwerfer und Abbiegelicht	Ohne Kindersitz
LED-Rückleuchten dunkelrot, mit dynamischer Blinkleuchte	Ohne Ladedose
Lendenwirbelstützen vorn, auf Fahrerseite elektrisch einstellbar, Massagefunktion auf Fahrerseite	Ohne Ladekabel
Leuchtweitenregulierung dynamisch, mit dynamischem Kurvenfahrlicht	Ohne Scheinwerferreinigungsanlage
Linkslenker	Ohne Sitzbelüftung/Massagesitze
Make-up-Spiegel beleuchtet in den Sonnenblenden, Sonnenblenden ausziehbar	Ohne Sonnenschutzrollo
Mit Elektrische Lenksäulenverriegelung (ELV)	Ohne Sprachsteuerung
Mittelarmlehne vorn höhen- und längseinstellbar, mit Ablagebox; 2 Ausströmer hinten mit Chromlamellen	Ohne Systeme für den Fahrzeugzugang
Motorenstart Standard	Ohne Überführungsausrüstung
Müdigkeitserkennung	Ohne Uhr
Multifunktionsanzeige "Premium" mit mehrfarbigem Display	Ohne Vorbereitung Einbau Funkgerät
Multifunktionskamera	Ohne Vorbereitung für VTS (Vehicle-Tracing System)
Multifunktionslenkrad in Leder, mit Schaltwippen	Ohne Vorbereitung Rundumtonkombination und ohne Funkantenne
Navigationssystem "Discover Media" inkl. "Streaming & Internet"	Ohne zus. Leuchten (Beleuchtungen innen)
Navigationssystem "Discover Media" inkl. "Streaming & Internet"	Ohne zus. Triebwerks-Unterschutz
Nebelschlusslicht beidseitig, Rückfahrlicht beidseitig	Ohne Zusatz-/Standheizung
Netztrennwand	Online-Dienst, mit OCU, mit Head Unit Codierung, ohne WFS-Verbund
Nicht Heissland	Parklenkassistent "Park Assist" inkl. Einparkhilfe
Nichtraucherausführung - Ablagefach und 12-V-Steckdose vorn	Proaktives Insassenschutzsystem in Verbindung mit "Front Assist" und "Side Assist"
Normal-Lackierung	Proaktives Insassenschutzsystem und Spurwechselassistent "Side Assist"
Notbremsassistent "Front Assist" (für automatische Distanzregelung ACC bis 210 km/h)	Radio
Notruf-Service, Laufzeit 10 Jahre ab Erstauslieferung, Voraussetzung: Verfügbarkeit benötigter Mobilfunknetze	Radschrauben Standard
Ohne 2. Batterie	Radstand
Ohne Aktivkohlebehälter mit SCR	Rechtsverkehr
Ohne alternativ-Antriebssystem	Regensensor
Ohne Anhängervorrichtung	Regionscode " ECE " für Radio
Ohne Beifahrersitzverstellung vom Fond	Reifen 215/60 R 16, Rollwiderstandsklasse A
Ohne besondere Karosseriemaßnahmen	Reifen ohne Festlegung der Reifenmarke
Ohne CD/DVD für Navigation	Reifenkontrollanzeige
	Reserverad in Fahrbereifung, Stahl
	Rückfahrkamera "Rear View"



# Zustandsbericht

- Protokoll der Fahrzeugbewertung -

Berichts-Nr: 10623691  
vom: 18.05.2026

Rücksitzbank ungeteilt, Lehne asymmetrisch umklappbar,  
Mittelarmlehne mit Ablagefach und Durchlademöglichkeit  
Schalthebelknauf in Leder  
Scheibenbremsen hinten  
Scheibenbremsen vorn  
Scheibenwaschdüsen vorn automatisch beheizt  
Schlüsselloses Startsystem "Keyless Start" ohne Safe-  
Sicherung  
Seitliche Leisten unten in Wagenfarbe  
Serienkraftstoff-Erstbefüllung  
Serviceanzeige 30000 km oder 2 Jahre ( flexibel )  
Servolenkung elektromechanisch, geschwindigkeitsabhängig  
geregelt  
Sicherheitsoptimierte Kopfstützen vorn, längs- und  
höhenstellbar  
Sitzmittelbahnen der Vordersitze und der äußeren  
Rücksitzplätze in Stoff "Business"  
Spezielles Typschild für EG für M1-Pkw  
Spurwechselassistent "Side Assist" und Ausparkassistent  
Standard-Klimazonen  
Start-Stopp-System mit Bremsenergie-Rückgewinnung  
Stoßfänger mit Zierleisten in Wagenfarbe  
Telefonschnittstelle "Comfort" mit induktiver Ladefunktion  
Textilfußmatten vorn und hinten  
Tilgergewicht Lenkrad, 36 HZ  
Trägerfrequenz 433,92 bis 434,42 MHz  
Transportschutzfolie (Mindestschutz) mit zus.  
Transportschutzmaßnahmen  
Tür und Seitenverkleidung Schaumfolie und Gewebe  
Typprüfand Deutschland  
Variant  
Variante Grundausstattung  
Verbandtasche, Warndreieck und Warnweste  
Verkehrszeichenerkennung  
Volldach  
Vorbereitet für "We Connect" und "We Connect Plus" oder  
"VW Connect" und "VW Connect Plus"  
Vordersitze beheizbar  
Vordersitze höhenstellbar, ergoComfort-Sitz auf der  
Fahrerseite, mit elektrischer Lehneinstellung  
Wärmeschutzverglasung grün, seitlich und hinten  
Warnton und -leuchte für nicht angelegte Gurte vorn und hinten  
Wartungsintervallverlängerung  
Wegfahrsperre elektronisch  
Winterräder (zusätzlich), 4 Stahlräder 6,5 J x 16, AirStop®-  
Winterreifen 215/60 R 16 H, Radvollblenden



# Zustandsbericht

- Protokoll der Fahrzeugbewertung -

Berichts-Nr: 10623691  
vom: 18.05.2026

## » Bereifung

### MONTIERTE BEREIFUNG

Hersteller	Ort	Position	Typ	Felge	Dimension	Profiltiefe
Pirelli	Vorne	Links	Winter	Stahl	215/60 R 16 95 H	4,0 mm
Pirelli	Vorne	Rechts	Winter	Stahl	215/60 R 16 95 H	4,0 mm
Pirelli	Hinten	Links	Winter	Stahl	215/60 R 16 95 H	4,0 mm
Pirelli	Hinten	Rechts	Winter	Stahl	215/60 R 16 95 H	4,0 mm

Reifen zulässig: Ja

Reifen verkehrssicher: Ja

### ZUSÄTZLICHE BEREIFUNG

Hersteller	Ort	Position	Typ	Felge	Dimension	Profiltiefe
Continental			Sommer	Aluminium	215/60 R 16 95 V	4,0 mm
Continental			Sommer	Aluminium	215/60 R 16 95 V	4,0 mm
Continental			Sommer	Aluminium	215/60 R 16 95 V	4,0 mm
Continental			Sommer	Aluminium	215/60 R 16 95 V	4,0 mm

Reifen zulässig: Ja

Reifen verkehrssicher: Ja

### ERSATZ-/NOTRAD & ZUBEHÖR

Ersatzrad vorhanden: Ja

Hersteller	Ort	Position	Typ	Felge	Dimension	Profiltiefe
Continental	Ersatz		Sommer	Stahl	215/60 R 16 95 V	8,0 mm

Pannenbergung zulässig: Ja

Pannenbergung verkehrssicher: Ja

Bordwerkzeug vorhanden: Ja

Wagenheber vorhanden: Ja



# Zustandsbericht

- Protokoll der Fahrzeugbewertung -

Berichts-Nr: 10623691  
vom: 18.05.2026

## » Wertmindernde Faktoren

Nr	Bauteil	Schadensbeschreibung	Reparaturempfehlung
1	Windschutzscheibe	Steinschlag	Ersetzen
2	Bremsscheiben vorne	Verschlissen	Ersetzen
3	Stoßfänger hinten	Kratzer	Smart Repair

## » Gebrauchsspuren

Das Fahrzeug weist dem Alter, der Laufleistung und dem Einsatzzweck entsprechende Gebrauchsspuren auf.



# Zustandsbericht

- Protokoll der Fahrzeugbewertung -

Berichts-Nr: 10623691  
vom: 18.05.2026

## » Merkantile Wertminderung

<b>Vorschäden bekannt:</b>	Nein
<b>Vorschäden feststellbar:</b>	Nein
<b>Nachlackierungen vorhanden:</b>	Nein
<b>Lackschichtdickenmessung durchgeführt:</b>	Ja - ohne Auffälligkeiten/Abweichungen

### ERGEBNISSE DER LACKSCHICHTDICKENMESSUNG

Die Messwerte lagen im üblichen Bereich.

Pro Bauteil wurden mindestens 3 Messungen durchgeführt.



# Zustandsbericht

Berichts-Nr: 10623691  
vom: 18.05.2026

- Protokoll der Fahrzeugbewertung -

## » Hinweise zum Zustandsbericht

**Angaben zum Auftrag und zum Bewertungsumfang:**

Es wurde der Auftrag erteilt, einen Zustandsbericht über das beschriebene Fahrzeug zu erstellen.

Die Fahrzeugzustandsbewertung erfolgte auftragsgemäß auf Basis der vom Auftraggeber vorgegebenen Standards für Fahrzeugbewertungen. Die Feststellungen im Einzelfall trifft der Sachverständige aufgrund eigener Sachkunde und nach eigenem sachverständigen Ermessen.

**Fahrzeug-Identifizierung:**

WVWZZZ3C5RE039884

FIN abgelesen und stimmt mit Unterlagen überein

**Allgemeinzustand:**

Gereinigt

**Besichtigungsbedingungen:**

Ausreichend

**Hebebühne/Hubmittel benutzt:**

Ja

**Motorenlauf durchgeführt:**

Ja

**Fahrprobe durchgeführt:**

Ja



# Zustandsbericht

- Protokoll der Fahrzeugbewertung -

Berichts-Nr: 10623691  
vom: 18.05.2026

## » Sonstige Bemerkungen

Vorliegendes Exemplar wurde auf elektronischem Wege erzeugt. Es ist ohne Originalunterschrift gültig.



# Zustandsbericht

- Protokoll der Fahrzeugbewertung -

Berichts-Nr: 10623691  
vom: 18.05.2026

## » Ansichtsfotos



Fahrzeugansicht - diagonal vorne links



Fahrzeugansicht - diagonal vorne rechts



Fahrzeugansicht - diagonal hinten links



Fahrzeugansicht - diagonal hinten rechts



Innenraum - Cockpit mit Laufleistung



Equipment - Bordwerkzeug



Seitenansicht - Schweller links



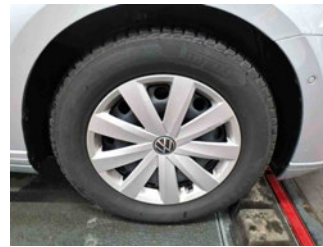
Seitenansicht - Schweller rechts



Fahrzeug - Typenschild/Fahrgestellnummer



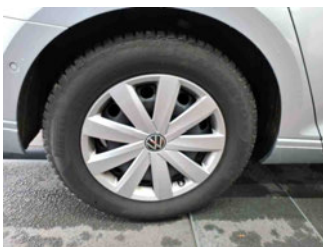
Räder - Rad montiert vorne links



Räder - Rad montiert vorne rechts



Räder - Rad montiert hinten links



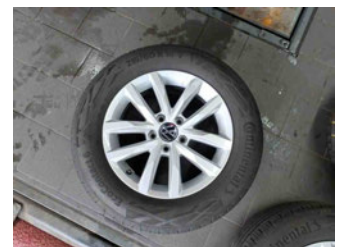
Räder - Rad montiert hinten rechts



Räder - Rad beiliegend #1



Räder - Rad beiliegend #2



Räder - Rad beiliegend #3



Räder - Rad beiliegend #4



Räder - Ersatzrad



Innenraum - Mittelkonsole



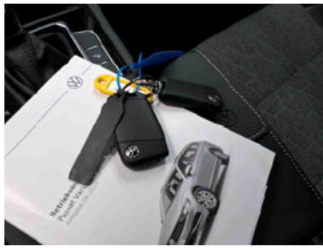
Fahrzeug - Motorraum offen



# Zustandsbericht

- Protokoll der Fahrzeugbewertung -

Berichts-Nr: 10623691  
vom: 18.05.2026



Equipment - Boardmappe/  
Securitybag



Innenraum - Kofferraum



Fahrzeug - abgegebene ZB1



Räder - eingelegt im Fahrzeug



Fahrzeug - Serviceunterlagen /  
Wartungsnachweis



Innenraum - vorne



Innenraum - hinten



Unterbodenscan

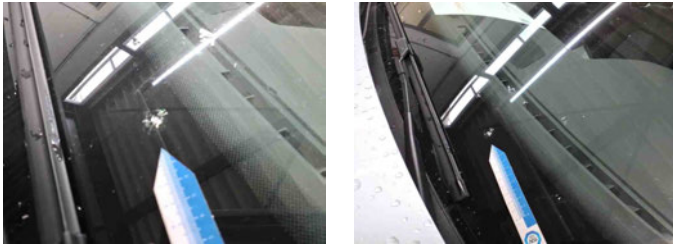


Innenraum -  
Navigationsgerät/Radio

## » Beschädigungsfotos

### WERTMINDERNDE FAKTOREN

1 - Windschutzscheibe - Steinschlag - Ersetzen



2 - Brems Scheiben vorne - Verschlissen - Ersetzen



3 - Stoßfänger hinten - Kratzer - Smart Repair

