



Zustandsbericht

- Protokoll der Fahrzeugbewertung -

Berichts-Nr: 10461240
vom: 21.04.2026

» Übersicht

Auftrags-Nr: 1002401307
Besichtigt am: 17.04.2026 13:44
Berichts-Nr: 10461240
FIN: TMBLJ9NU4N5041395



Fahrzeugansicht - diagonal
vorne links



Fahrzeugansicht - diagonal
hinten rechts



Innenraum - Cockpit mit
Laufleistung



Zustandsbericht

- Protokoll der Fahrzeugbewertung -

Berichts-Nr: 10461240
vom: 21.04.2026

» Fahrzeugdaten

Fahrzeugkategorie:	Personenkraftwagen
Fahrzeugart:	SUV
Hersteller:	Skoda
Modell:	Karoq
HSN / TSN:	8004 / ASQ
Erstzulassungsdatum:	31.03.2022
Laufleistung:	44.884 km
Nachweis Kilometerstand:	Abgelesen
Farbe:	Quarz-Grau Metallic
Farbe Dach:	Quarz-Grau Metallic
Antriebsart:	Allrad
Motorisierung/Kraftstoff:	Diesel
Hubraum:	1.968 ccm
Leistung:	110 kW (150 PS)
Fahrzeuglänge:	
Fahrzeughöhe:	
Fahrzeugbreite:	
Zulässiges Gesamtgewicht:	
Radstand:	
Anzahl Achsen:	2
Zylinder:	4
Schadstoffklasse:	Euro 6
Anzahl Türen:	4
Anzahl Sitze:	5
Getriebe:	Automatik 7-Gang
Polsterart:	Stoff
Interieurfarbe:	Schwarz Dynamic rot
Anzahl vorhandene Schlüssel:	3

» Dokumente & Wartung

Nächste HU:	04.2027
Zulassungsbescheinigung (ZBT1 Original) vorhanden:	Ja
Zulassungsbescheinigung entgegengenommen:	Ja
Kennzeichen entgegengenommen:	Beide
Wartungsheft:	Digital
Wartungsnachweis:	Nicht prüfbar
Datum der letzten Wartung:	
Km-Stand bei letzter Wartung:	



Zustandsbericht

- Protokoll der Fahrzeugbewertung -

Berichts-Nr: 10461240
vom: 21.04.2026

» Fahrzeugausstattung

"KESY FULL" ohne SAFE System	Beheizbare Vorder- und Rücksitze
"SIDE ASSIST" - Toter Winkel Assistent	Betriebserlaubnis Nachtrag
"SMART LINK" (drathlos für Apple)	Betriebsspannung 12 V
"SUNSET"	Bordliteratur in Deutsch
"TRAVEL ASSIST High" (Side Assist, ACC, Verkehrszeichenerkenn., Park+Lane Assist + adapt. Spurführung, DQ mit Emerg. Assist)	Bordwerkzeug
"Virtual Cockpit"	Bremsbelagverschleißkontrolle
12 Volt-Steckdose im Kofferraum	Brillen-Ablage/Halter
2 Leseleuchten vorn	Businesspaket Amundsen
3 Schlüssel	Chrom-Paket
3. Kopfstütze hinten	Climatronic mit Stalufregulung, FCKW-frei
3-Speichen-Sportmultifunktionsleder- lenkrad und Schaltwippen für das DSG	DAB - Digitaler Radioempfang
4 Türen	Dachreling, schwarz
4 Zyl. Dieselmotor 2,0L Aggr. 05L.C	Dachspoiler
4-Zyl. Turbodieselmotor 2,0 L/110 KW(4V) TDI CR ; GM ist:T37/T3Y/TS1/T4P/T98/T4S/TR1/T0P/T0N/T13/T29/TM4/T D1/TI9/T11/T3C	Dämpfung hinten
7-Gang-Automatikgetriebe für Allrad	Dämpfung vorn
8 Lautsprecher (passiv)	Dekor-Einlagen
Abdeckungen für Leichtmetallräder	Doppelton-Signalhorn
Abgasendrohr hinten (Standard)	Drehstromgenerator 180 A
Abgaskonzept, EU6 AP	Dreip. Automatikgurte hinten außen mit ECE-Label
Ablagenpaket 3	Dreip. Automatikgurte vo.m. Gurtstraffer und Höheneinstellung
Allradantrieb	ECO-Funktion
Ambientelicht Ausführung 2	Einbau Differenzierung für Getriebe "DQ381" -- Fahrzeugteile -
Anfahrhilfe-/ Abfahrhilfe	-
Anhängerkupplung schwenkbar, el. auslösbar und mit Adapter	Einstiegleisten in den Türausschnitten
Anhängervorrichtung mechanisch schwenkbar und elektrisch auslösbar	Elektrische Luftzusatzheizung
Antenne nur für FM Empfang, Diversity	Elektronisches Stabilisierungsprogramm (ESP)
Aufkleber/Schilder, deutsch-französisch-holländisch	Entriegelung Hintersitz mechanisch
Außen-Sound Standard	Erweiterte Innengeräuschkämpfung
Außenspiegel links, konvex	Extern, USB Typ-C nur Datenbuchse(n)
Außenspiegel rechts, konvex	Fahrerknieschutz
Außenspiegel, automatisch abblendbar elektrisch anklapp-/einstell-/beheizbar	Fahrlichtassistent sowie Coming- und Leaving Home-Funktion
Ausstattung 1	Fahrprofilwahl und hydr. Dämpferregelung
Automat. ausfahrbare Scheinwerfer-Reinigungsanlage	Fahrzeugklassen-Differenzierung -5EP-
Automatische Distanzregelung (mit follow to stop) und Speed-Limiter	Federbereich 02 nur Einbausteuerung keine Bedarfsprognose
Batterie 420A (70Ah)	Fensterheber mit Komfortschaltung und Abschaltsicherung, elektrisch
Batterie/Generator Kapazität Standard	Fertigungsablauf Standard
Bauteile mit besonderer Oberfläche	Feststellbremse
Bauteilesatz ohne länderspezifische Bauvorschrift	Front Assist inkl. City ANB für ACC high
	Frontscheibenheizung
	Fußgängerschutzmaßnahmen erweitert und vorausschauend
	Gepäckraumbodenbelag, Flachnadelflies



Zustandsbericht

- Protokoll der Fahrzeugbewertung -

Berichts-Nr: 10461240
vom: 21.04.2026

Gewichtsbereich 5 nur Einbausteuerung keine Bedarfsprognose	Nebelschlussleuchte
Gurtkontrolle,E-Kontakt im Gurtschloss, erweiterte Sicherheitsausstattung	Netztrennwand
Heckklappe mit elektrischer Öffnung und Schließung	Nicht Heissland
Heckscheiben-Wisch-Waschanlage mit Intervallschaltung	Nichtraucherausführung
Hinterachsgewicht Ausführung 1	Normal-Lackierung
Höheneinstellung,manuell,für Vordersitze	Notrufsystem eCall+
Infotainment Bolero/Amundsen/Columbus (MIB3)	Ohne Ablagekästen im Kofferraum
Innenleuchte im Fußraum vorn und hinten	Ohne Aktivkohlebehälter mit SCR
Innenspiegel automatisch abblendbar	Ohne alternativ-Antriebssystem
Instrumenteneinsatz, Anzeige in KM/H	Ohne besondere Karosseriemaßnahmen
Kältemittel R1234yf	Ohne Dacheinsatz (Volldach)
Kein Sonderfahrzeug,Standard-Ausführung	Ohne Dekorfolien/Embleme
Keine Aktionsausführung	Ohne Durchladeeinrichtung
Kindersicherung, manuell	Ohne Elektromotor (Hybrid)
Kindersitzverankerung für Kindersitzsystem ISO FIX	Ohne Emblempaket
Klappbare Haltegriffe, mehrteilig	Ohne Gepäck-Spinne/Netz/Tasche
Klimakomfortscheibe	Ohne Halter
Komforttelefonie mit LTE und Wireless charging	Ohne Kindersitzverankerung vorn (ISOFIX)
Kopfairbags inkl. Seitenairbags vorn undhinten	Ohne Klapptisch an Vordersitzlehne
Kopfairbags inkl. Seitenairbags vorn undhinten	Ohne Ladedose
Kopfstützen für Vordersitze	Ohne Lehnenentriegelung für Vordersitze
Kraftstoffsystem Diesel	Ohne Lichtassistent
Kühlerschutzgitter	Ohne Schmutzfänger
Landesverkaufsprogramm Deutschland	Ohne Starktonanl./Tonfolgeschaltregelung
Lane Assist mit adaptiver Spurführung + Emergency Assist	Ohne Systeme für den Fahrzeugzugang
LED Hauptscheinwerfer	Ohne Überführungsausrüstung
Leergewichtsbereich 1	Ohne zus. Funktionsfehleranzeige
Leichtmetallräder 8J x 19	Ohne zus. Triebwerks-Unterschutz
Lendenwirbelstütze, manuell einstellbar in Vordersitzlehnen	Ohne Zusatz-/Standheizung
Leuchtweitenregulierung,autom/dynamisch mit Kurvenfahrlicht (AFS 1)	Pannen-Set
Linkslenker	Parklenkassistent
Luftfilter für staubreiche Länder	Pedalen aus Edelstahl
Mit Adapter	Radschrauben Standard
Mit erweitertem Sicherheitssystem (PreCrash Basic und Front)	Radstand
Mit Multifunktionskamera	Rechtsverkehr
Mit Rückfahrkamerasystem (Ausf.1)	Regionscode " ECE " für Radio
Mittelarmlehne vorn	Reifen 225/45 R19 92W Rollwiderstandsoptimiert
Modul Boden hinten Ausführung 7	Reifen ohne Festlegung der Reifenmarke
MPV	Reifendruckkontrolle
Müdigkeitserkennung	Remote Access / Remote Access + Online Infotainment
Navi Amundsen + Web radio	Remote Access + Infotainment Online 3 Jahre
Nebelscheinwerfer und Abbiegeleuchte	Rücksitzbank ungeteilt, Lehne geteilt umlegbar mit Mittelarmlehne



Zustandsbericht

- Protokoll der Fahrzeugbewertung -

Berichts-Nr: 10461240
vom: 21.04.2026

Schalthebelknopf/-Griff in Leder
Scheibenbremsen hinten
Scheibenbremsen vorn
Scheibenwaschdüsen beheizbar, vorn
Scheibenwischer-Intervallschaltung mit Licht/Regensensor
Scheinwerferreinigungsanlage
Schriftzugsatz Schwarz
Serienkraftstoff-Erstbefüllung
Serviceanzeige 30000 km oder 2 Jahre (variabel)
Servolenkung, geschwindigkeitsabhängig (Servotronic)
Sitzbezüge in Stoff
Sonnenblenden, mit Make-up-Spiegel beleuchtet auf Fahrer und Beifahrerseite
Spezielles Typschild für EG für M1-Pkw
Sport-Komfortsitze vorn
Sprachsteuerung
Stabilisator hinten
Stabilisator vorn
Standard-Klimazonen
Start/Stop-Anlage mit Rekuperation
Stoßfänger Sport
Tankdeckel
Textilfußmatten
Trägerfrequenz 433,92 bis 434,42 MHz
Transportschutzfolie (Mindestschutz) mit zus. Transportschutzmaßnahmen
Tür und Seitenverkleidung
Typprüfland Deutschland
Variabler Ladeboden im Kofferraum
Variables Ladebodenkonzept
Variante Grundausstattung
Verkehrszeichenerkennung
Vier-Lenkerachse
Wartungsintervallverlängerung
Waschwasser-Standanzeige
Wegfahrsperrung elektronisch
Zierleisten schwarz
Zus. Karosserieabdeckungen Steinschlag- schutz
Zus. Rückstrahler (Türbereich)
Zusätzliche Außengeräuschkämpfung



Zustandsbericht

- Protokoll der Fahrzeugbewertung -

Berichts-Nr: 10461240
vom: 21.04.2026

» Bereifung

MONTIERTE BEREIFUNG

Hersteller	Ort	Position	Typ	Felge	Dimension	Profiltiefe
Bridgestone	Vorne	Links	Sommer	Aluminium	225/45 R 19 92 W	7,0 mm
Bridgestone	Vorne	Rechts	Sommer	Aluminium	225/45 R 19 92 W	7,0 mm
Bridgestone	Hinten	Links	Sommer	Aluminium	225/45 R 19 92 W	6,0 mm
Bridgestone	Hinten	Rechts	Sommer	Aluminium	225/45 R 19 92 W	6,0 mm

Reifen zulässig: Ja**Reifen verkehrssicher:** Ja

ERSATZ-/NOTRAD & ZUBEHÖR

Bordwerkzeug vorhanden: Ja**Tirefit vorhanden:** Ja**Tirefit Ablaufdatum:** 01.2026**Kompressor vorhanden:** Ja



Zustandsbericht

- Protokoll der Fahrzeugbewertung -

Berichts-Nr: 10461240
vom: 21.04.2026

» Wertmindernde Faktoren

Nr	Bauteil	Schadensbeschreibung	Reparaturempfehlung
1	Wartung	Wartung fällig	Ausführen
2	Türzierleiste vorne links	Kratzer	Ersetzen
3	Tür hinten links	Delle(n)	Kaltdrücken
4	Tirefit	Abgelaufen	Ersetzen

» Gebrauchsspuren

Nr	Bauteil	Schadensbeschreibung	Reparaturempfehlung
1	Dach	Delle(n)	Akzeptabel (Gebrauchsspur)



Zustandsbericht

- Protokoll der Fahrzeugbewertung -

Berichts-Nr: 10461240
vom: 21.04.2026

» Merkantile Wertminderung

Vorschäden bekannt:	Nein
Vorschäden feststellbar:	Nein
Nachlackierungen vorhanden:	Ja
Nachlackierungen professionell ausgeführt:	Ja
Lackschichtdickenmessung durchgeführt:	Ja - mit Auffälligkeiten/Abweichungen

Nr	Bauteil	Schadensbeschreibung	Reparaturstatus	Reparaturkosten
1	Andere	Vollkaskoschaden		€ 5.600,00
Summe (ohne MwSt.):				€ 5.600,00

ERGEBNISSE DER LACKSCHICHTDICKENMESSUNG

Bauteil	Lack (µm)
Lackschichtdicke Kotflügel vorne links (µm)	158,0
Pro Bauteil wurden mindestens 3 Messungen durchgeführt.	



Zustandsbericht

Berichts-Nr: 10461240
vom: 21.04.2026

- Protokoll der Fahrzeugbewertung -

» Hinweise zum Zustandsbericht

Angaben zum Auftrag und zum Bewertungsumfang:

Es wurde der Auftrag erteilt, einen Zustandsbericht über das beschriebene Fahrzeug zu erstellen.

Die Fahrzeugzustandsbewertung erfolgte auftragsgemäß auf Basis der vom Auftraggeber vorgegebenen Standards für Fahrzeugbewertungen. Die Feststellungen im Einzelfall trifft der Sachverständige aufgrund eigener Sachkunde und nach eigenem sachverständigen Ermessen.

Fahrzeug-Identifizierung:

TMBLJ9NU4N5041395

FIN abgelesen und stimmt mit Unterlagen überein

Allgemeinzustand:

Gepflegter Allgemeinzustand

Besichtigungsbedingungen:

Ausreichend

Hebebühne/Hubmittel benutzt:

Ja

Motorenlauf durchgeführt:

Ja

Fahrprobe durchgeführt:

Nein



Zustandsbericht

- Protokoll der Fahrzeugbewertung -

Berichts-Nr: 10461240
vom: 21.04.2026

» Sonstige Bemerkungen

Vorliegendes Exemplar wurde auf elektronischem Wege erzeugt. Es ist ohne Originalunterschrift gültig.



Zustandsbericht

- Protokoll der Fahrzeugbewertung -

Berichts-Nr: 10461240
vom: 21.04.2026

» Ansichtsfotos



Fahrzeugansicht - diagonal vorne links



Fahrzeugansicht - diagonal vorne rechts



Fahrzeugansicht - diagonal hinten links



Fahrzeugansicht - diagonal hinten rechts



Innenraum - Cockpit mit Laufleistung



Equipment - Bordwerkzeug



Seitenansicht - Schweller links



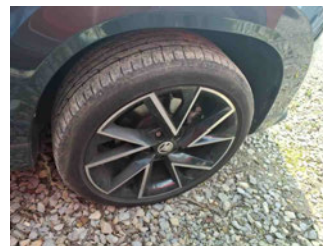
Seitenansicht - Schweller rechts



Fahrzeug - Typenschild/Fahrgestellnummer



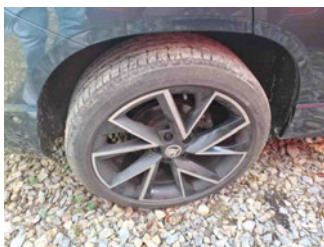
Räder - Rad montiert vorne links



Räder - Rad montiert vorne rechts



Räder - Rad montiert hinten links



Räder - Rad montiert hinten rechts



Innenraum - Mittelkonsole



Fahrzeug - Motorraum offen



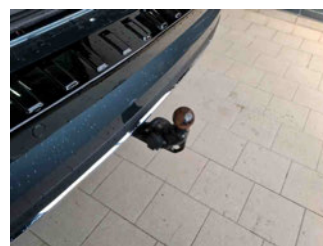
Equipment - Boardmappe/ Securitybag



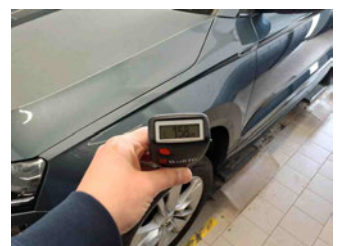
Innenraum - Kofferraum



Fahrzeug - abgegebene ZB1



Equipment - Anhängerkupplung



Lackstärke Kotflügel vorne links



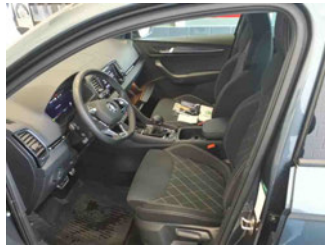
Zustandsbericht

- Protokoll der Fahrzeugbewertung -

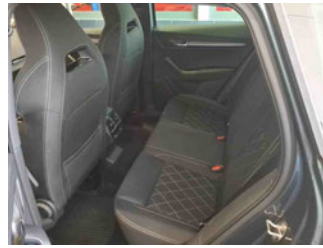
Berichts-Nr: 10461240
vom: 21.04.2026



Fahrzeug - Serviceunterlagen /
Wartungsnachweis



Innenraum - vorne



Innenraum - hinten



Räder - Haltbarkeitsdatum
Tirefit



Innenraum -
Navigationsgerät/Radio

» Beschädigungsfotos

WERTMINDERNDE FAKTOREN

1 - Wartung - Wartung fällig - Ausführen

2 - Türzierleiste vorne links - Kratzer - Ersetzen



3 - Tür hinten links - Delle(n) - Kaltdrücken



4 - Tirefit - Abgelaufen - Ersetzen



GEBRAUCHSSPUREN

1 - Dach - Delle(n) - Akzeptabel (Gebrauchsspur)

