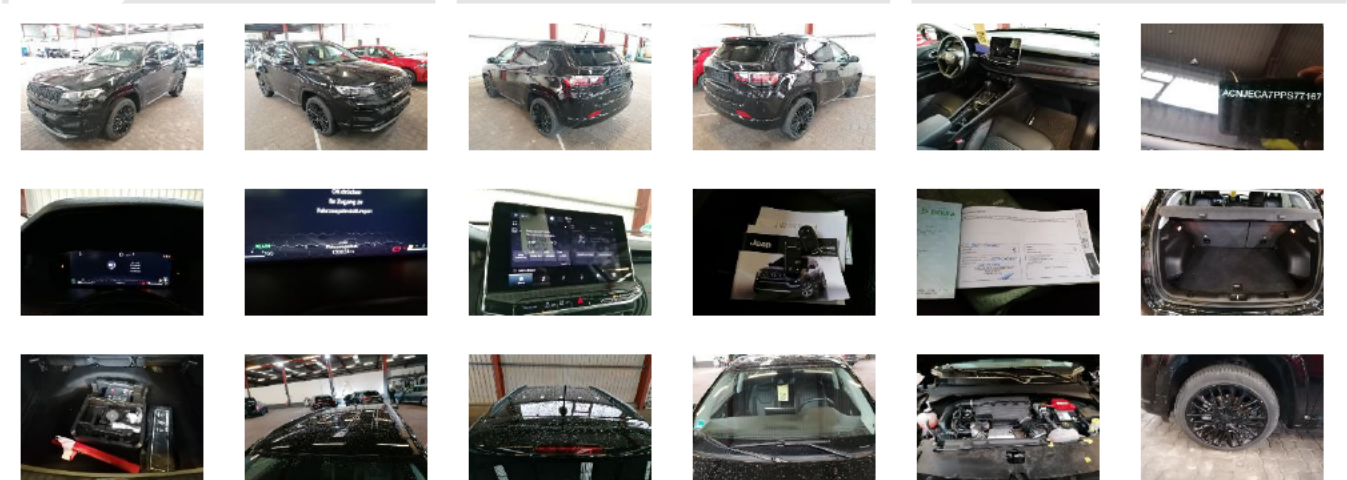


### Fahrzeugdetails

Fahrgestell-Nr.	ZACNJECA7 PPS77167	Erstzulassung	31.01.2024	Außenfarbe	Unbekannt
Hersteller	JEEP	Kennzeichen		Laufleistung	15 003 km
Modell	COMPASS 1.5I GSE T4 48V e-Hybr High Alt				



### Fahrzeugausstattung

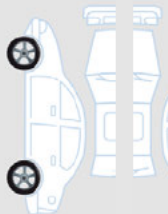


### Lose Teile

Nothilfekit Reserverad	✓
Bordwerkzeug	✓
Hutablage	✓


### Fahrzeugdokumente / Schlüssel


Serviceheft	✓
Bordmappe komplett	✓
Ersatzschlüssel	✓
Schlüssel	✓
Schlüssel mit Fernbedienung	✓
Inspektion	✓

### Reifen

Pirelli 235/45/19 Y Ganzjahresreifen 5.0 mm		Pirelli 235/45/19 Y Ganzjahresreifen 5.0 mm	
Pirelli 235/45/19 Y Ganzjahresreifen 6.0 mm		Pirelli 235/45/19 Y Ganzjahresreifen 6.0 mm	

### Schadendetails

1 	Bauteil	Motorhaube	Reparaturzeit	0,70	Teilekosten	-
	Position		- Reparaturkosten	49,00€	Gesamtkosten	49,00€
	Beschreibung	Kratzer	Lackierungszeit	-	Abwertung in %	-
	Intensität		Lackierungskosten	-	Abwertung o. MwSt	-
	Reparaturmethode	Polieren	Pauschale	49,00€	<b>Nettokosten</b>	<b>49,00€</b>

2		Bauteil	Stoßfänger	Reparaturzeit	-	Teilekosten	-	
		Position	Vorne	Reparaturkosten	-	Gesamtkosten	-	
		Beschreibung	Steinschlag	Lackierungszeit	-	Abwertung in %	-	
		Intensität	-	Lackierungskosten	-	Abwertung o. MwSt	-	
		Reparaturmethode	Gebrauchsspur 1	Pauschale	-	<b>Nettokosten</b>	-	

### Zusammenfassung Bewertung

Rep.Kosten o. MwSt.	49,00€	Abwertung o. MwSt	-	Minderwert o. MwSt	49,00€
---------------------	--------	-------------------	---	--------------------	--------

### Zusammenfassung der Arbeitskosten

	Stundensatz	Zeit in Std	Rep.Kosten o. MwSt.	Abwertung in %	Abwertung o. MwSt	Minderwert o. MwSt
Karosserie	70,00€	0,70	49,00€	-	-	49,00€
Lackierung	0,00€	0,00	0,00€	-	-	0,00€
Zusatzarbeiten-Lackvorbereitung	0,00€	0,00	0,00€	-	-	0,00€

### Verschiedene

	Rep.Kosten o. MwSt.	Abwertung in %	Abwertung o. MwSt	Minderwert o. MwSt
Kleinteile und Entsorgung	0,00€	-	-	0,00€
Teilekosten	0,00€	-	-	0,00€
Pauschale	0,00€	-	-	0,00€