

Standplatz: _____

06.07.2026

Fahrzeugbeschreibung

Fahrzeug: HYUNDAI IONIQ 5 77,4 kWh Heckantrieb Sports Utility Vehicle 5-türig 0 ccm 229 PS / 168 KW Elektrisch Automatik

Amtliches Kennzeichen:	F -W 0890E	Fahrgestell-Nummer:	KMHKN81EFPU161664
Vertrags-Nummer:	86310083	Erstzulassung:	09.05.2023
Internes KZ:	15078963	Kilometer-Stand:	25857
Unfall/Schaden:	Das Fahrzeug hat reparierten Unfallschaden gem. beiliegendem Protokoll.		

Ausstattung:

HYUNDAI IONIQ 5 77,4 kWh Heckantrieb Sports Utility Vehicle 5-türig 0 ccm 229 PS / 168 KW Elektrisch Automatik

Lackierung: Shooting Star Grey Polsterung: Stoff Schwarz/Grau Innenraum SchwarzTelefontyp:

Listenpreis ohne Sonderausstattung in EUR (vor Mwst.) 46.050,42

Sonderausstattung in EUR (vor Mwst.):

Assistenz Paket	840,34
LED-Paket	840,34
Matt-Lackierung	831,93
Shooting Star Grey	0,00
Stoff Schwarz/Grau Innenraum Schwarz	0,00

Listenpreis gesamt in EUR (vor Mwst.) 48.563,03

Listenpreis gesamt in EUR (inkl. Mwst.) 57.790,01

Voraussichtliche Berechnungsbasis* für die Ermittlung des geldwerten Vorteils gesamt in EUR (inkl. Mwst.) 57.790,01

Bitte beachten Sie, dass diese Angabe rein informativ und unverbindlich ist. Maßgeblich für die Ermittlung des steuerlich relevanten geldwerten Vorteils ist der Listenpreis für Verbraucher am Tag der Erstzulassung, der bei Elektro- und Hybridfahrzeugen gegebenenfalls zu mindern ist.

*Voraussichtlicher Bruttolistenpreis für Verbraucher abzüglich Winterräder und / oder Telefonvorbereitung

22653

Technische Daten

(Angaben basieren auf Herstellerangaben*)

Fahrzeug:	HYUNDAI IONIQ 5 77,4 kWh Heckantrieb Sports Utility Vehicle5-türig 0 ccm 229 PS / 168 KW Elektrisch Automatik		
Modelljahr:	2023		
kW / PS:	168 / 229	Hubraum:	0
Getriebe:	Automatik	Anzahl Gänge:	1
Emissionsgruppe:		CO2 (g/km):	0
durchschn. Verbrauch/100 Km:	0,0000	Tankinhalt:	0
Max. Km/h:	185	Beschl. 0-100 Km/h in Sec.:	7,300
Leergewicht (kg):	2010	zul. Gewicht (kg):	2450

* Angaben ohne Gewähr

24800

Unfall-/Schadenspiegel

Vertrags-Nummer: 86310083
Amtliches Kennzeichen: F -W 0890E
Übersicht erstellt am: 06.07.2026

Für das Fahrzeug gem. o.g. Leasingvertrag, Fahrzeugtyp

HYUNDAI IONIQ 5 77,4 kWh Heckantrieb Sports Utility Vehicle 5-türig 0 ccm 229 PS / 168 KW Elektrisch Automatik

wurden uns während der Vertragslaufzeit nachfolgende Beschädigungen angezeigt:

<i>Datum</i>	<i>SNR</i>	<i>Verursacher</i>	<i>Beschädigung</i>	<i>Reparatur erfolgt *</i>	<i>Gutachten vorhanden *</i>
10.07.2024	9059894424	Eigenverschulden		Nein	Nein
10.07.2024	9059894417	Eigenverschulden	Reifen hinten Fahrerseite Loch	Nein	Nein
16.07.2023	9059860387	Eigenverschulden	Stoßstange vorne Beifahrerseite Kratzer 5-10 cm (bis Grundierung)	Ja	Nein

* Sofern für eine Schadennummer mehrere Beschädigungen angegeben sind, gilt der Eintrag in dieser Spalte für die gesamte Schadennummer.

Unfall-/Schadenspiegel zur Kenntnis genommen:_____
Datum und Unterschrift Käufer

31693

Wartungsreport

Vertrags-Nummer: 86310083
Amtliches Kennzeichen: F -W 0890E
Übersicht erstellt am: 06.07.2026

Für das Fahrzeug gem. o.g. Leasingvertrag, Fahrzeugtyp

HYUNDAI IONIQ 5 77,4 kWh Heckantrieb Sports Utility Vehicle 5-türig 0 ccm 229 PS / 168 KW Elektrisch Automatik

wurden uns während der Vertragslaufzeit nachfolgende Wartungen angezeigt:

Datum **Km-Stand** **Art der Wartung**

Wartungsreport zur Kenntnis genommen:_____
Datum und Unterschrift Käufer



Bild 1 : Diagonal von vorne



Bild 2 : Diagonal von hinten



Bild 3 : Fahrzeuginnenraum durch die Beifahrertür



Bild 4 : Kombiinstrument (betriebsbereit) mit Km-Stand



Bild 5 : Schlüssel und ggfls. Serviceheft, Navi-CD



Bild 6 : Ladekabel beim E-Fahrzeug

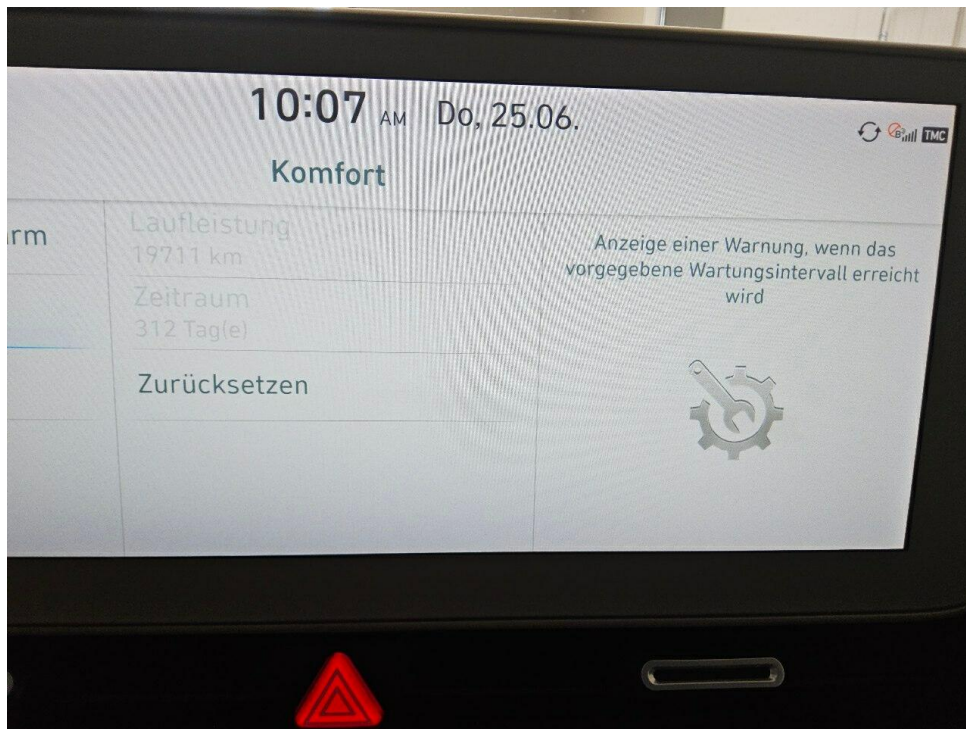


Bild 7 : Wartungs-Hinweis



Bild 8 : Fahrzeuglackierung (Matt) bleibend verändert



Bild 9 : Fahrzeuglackierung (Matt) bleibend verändert



Bild 10 : Fahrzeuglackierung (Matt) bleibend verändert



Bild 11 : Fahrzeuglackierung (Matt) bleibend verändert
Politurreste

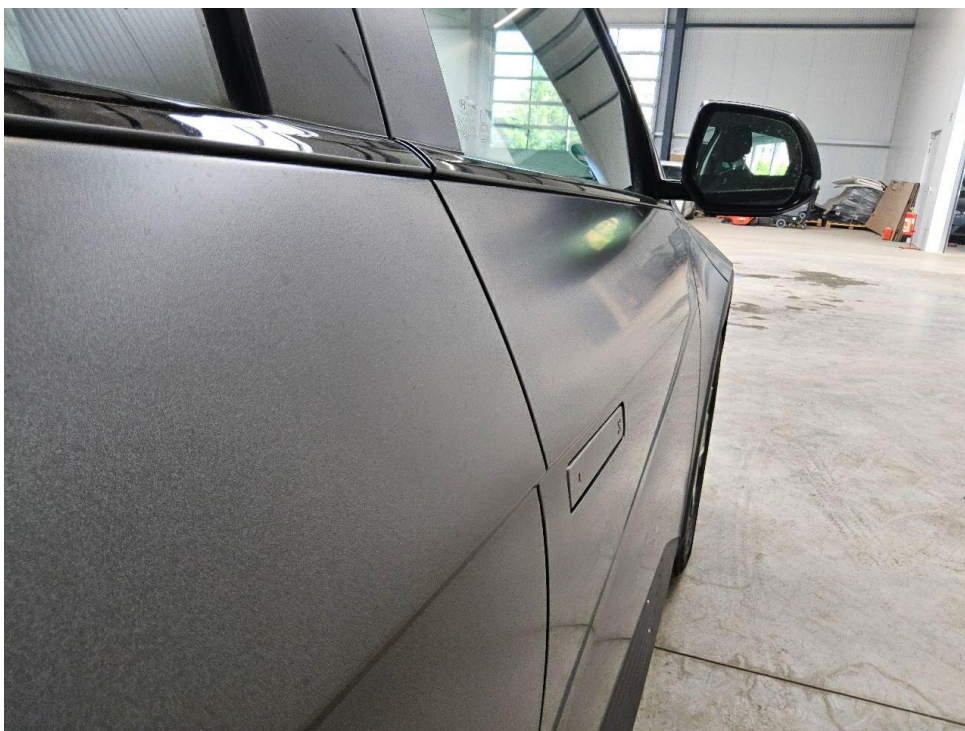


Bild 12 : Fahrzeuglackierung (Matt) bleibend verändert



Bild 13 : Fahrzeuglackierung (Matt) bleibend verändert

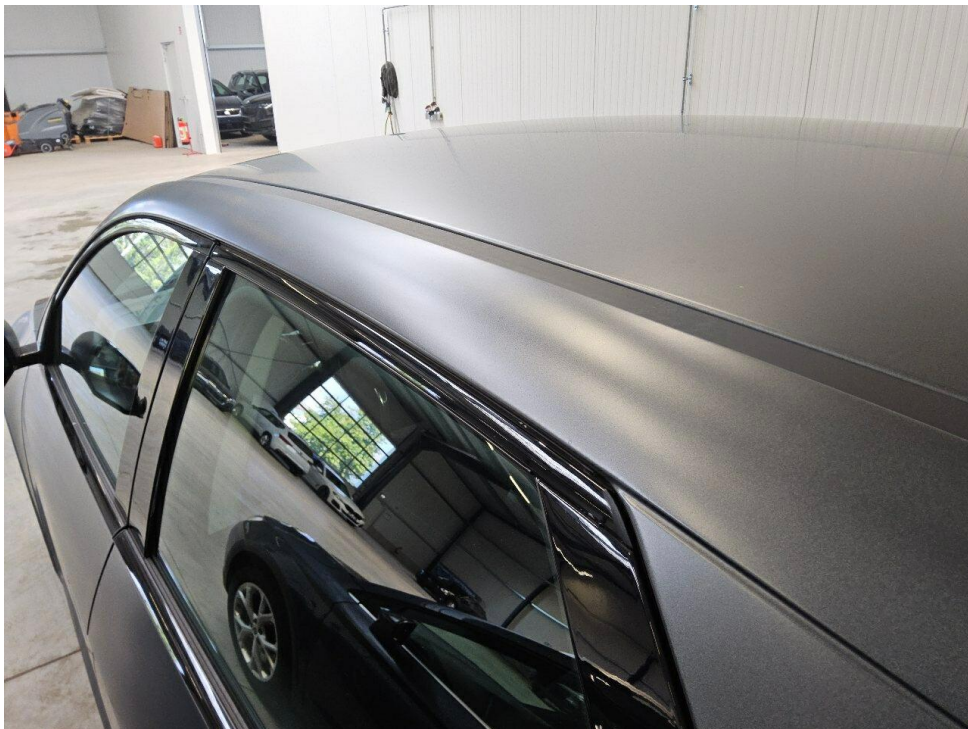


Bild 14 : Fahrzeuglackierung (Matt) bleibend verändert



Bild 15 : Fahrzeuglackierung (Matt) bleibend verändert



Bild 16 : Fahrzeuglackierung (Matt) bleibend verändert



Bild 17 : Fahrzeuglackierung (Matt) bleibend verändert



Bild 18 : Radlaufblende vorne links verkratzt



Bild 19 : Spoiler Stoßfänger vorne verschrammt



Bild 20 : Einstieg Fahrtür verschrammt und eingedellt

Bewertungsgutachten / Rechen Daten

Kennzeichen **F W890E** **FIN** **KMHKN81EFPU161664**

Fahrzeugdaten

Erstzulassung	09.05.2023	Fahrzeugart	Personenkraftwagen
Hersteller	Hyundai	Typ / Verkaufsbez.	Ioniq 5 (05.2021->) / IONIQ 5 Dynamiq / Dynamiq-Paket Elektro
Aufbauart	Limousine	Türen	5
Sitzplätze	5	Fahrzeug-Ident.-Nr.	KMHKN81EFPU161664
HSN / TSN	8252 / ALB	DAT Europa-Code®	013451250050003
DAT Marktindex	DE003 6363	Km-Stand abgelesen	25859
Nächste HU §29 StVZO	04 / 2028	Energiequelle / Kraftstoff	Elektro
Leistung (kW)	56	Getriebe / Gänge	Stufenlos / 1
Felgen	Leichtmetall	Farbe	Grau / T5R
Polster / Farbe	Stoff / Grau		

Es wird unterstellt, dass die Gesamtleistung dem abgelesenen Km-Stand entspricht.

Bewertung zum Stichtag 25.06.2026 (Besichtigung 25.06.2026)

Listenneupreis nach DAT Europa-Code® und Marktindex ohne Sonderausstattungen		54.800,00 EUR
Listenneupreis für zusätzlich berücksichtigte Sonderausstattungen		2.989,28 EUR
Listenneupreis gesamt		57.789,28 EUR
Richtwert nach DAT Europa-Code® und Marktindex		28.692,09 EUR
Bezugsfahrstrecke in km: 38000		
Laufleistung / Laufleistungsdifferenz: 25859 / -12141		
Laufleistungskorrektur	+	941,24 EUR
Erstzulassungskorrektur	+	0,00 EUR
Basiswert durch DAT Ermittlung		29.633,33 EUR
Gesamtwert der Ausstattungen	+	644,66 EUR
Grundwert durch DAT Ermittlung		30.277,99 EUR
Zu-/Abschlag der montierten Reifen (Differenz zur Serienbereifung)	+	58,26 EUR
Zwischensumme I		30.336,25 EUR
Zwischensumme II		30.336,25 EUR
Reparaturkosten (mit 1.091,78 EUR MwSt.)	-	6.838,00 EUR
Händlerverkaufswert DAT (mit 3.751,82 EUR MwSt.)	23.500,00 EUR	23.498,25 EUR
Handelsspanne (mit 512,73 EUR MwSt.)	3.210,00 EUR	3.211,33 EUR
Händlereinkaufswert DAT (mit 3.239,09 EUR MwSt.)	20.290,00 EUR	20.286,92 EUR

Sonderausstattung

Code	Bezeichnung	NP	Abw.	%	VK
4314	Assistenz-Paket	999,60*			215,57
1956	LED-Paket	999,60*			215,57
11313	Sonderlackierung Matt Shooting Star Grey	990,08*			213,52
Summe Sonderausstattung		2.989,28			644,66 EUR

Nicht akzeptierter Zustand / Ausstehende Reparaturen

Bezeichnung des Schadens / Rep.-Weg	Rep.Kost brutto	Anrechn.	Minderwert brutto
1. Fahrzeuglackierung (Matt) bleibend verändert, erneuern (Bild 8, 9, 10, 11, 12, 13, 14, 15, 16, 17)	4.893	100	-4.893,00
2. Radlaufblende vorne links verkratzt, erneuern (Bild 18)	765	100	-765,00
3. Spoiler Stoßfänger vorne verschrammt, lackieren mit Lackaufbau (Bild 19)	550	100	-550,00
4. Einstieg Fahrertür verschrammt und eingedellt, instandsetzen (Bild 20)	630	100	-630,00
Rep.Kosten insgesamt / Minderwert	6.838		-6.838,00 EUR

Der Sachverständige
Chris Molitor

Im Rahmen einer Weitergabe oder Veröffentlichung dieses Dokuments, sind die allgemein gültigen datenschutzrechtlichen Grundsätze, insbesondere hinsichtlich der Anonymisierung personenbezogener Daten, zwingend einzuhalten.

Alle systemseitig ermittelten Werte können Auf- oder Abrundungen enthalten.
Dieses Dokument wurde elektronisch gefertigt und ist auch ohne Unterschrift gültig.

Auftrag

Entsprechend Ihres Auftrages vom 22.06.2026 wurde ein Bewertungsgutachten zum Händlereinkaufswert und -verkaufswert erstellt. Die Auftragserteilung erfolgte per e-Mail. Auftragsgemäß erfolgt die Bewertung zum Stichtag 25.06.2026.

Besichtigung

Die Besichtigung erfolgte am 25.06.2026 um 11:00 Uhr durch Herrn Chris Molitor bei Firma FleetParQ, Planstr. C 2, 36460 Krayenberggemeinde, ohne Anwesenheit einer bevollmächtigten Person.

Die vorgefundenen Besichtigungsbedingungen waren ausreichend. Das Fahrzeug / Objekt wurde von oben besichtigt. Eine Besichtigung von unten war zum Besichtigungszeitpunkt nicht möglich. Abgasrelevante Baugruppen wurden messtechnisch nicht überprüft. Folglich wurden Mängel, die nur bei einer Abgasuntersuchung feststellbar sind, nicht berücksichtigt.

Bei der Fahrzeugbesichtigung wurde keine Probefahrt durchgeführt.

Die abgelesene Fz.- Ident-/Objektnummer wurde mit den zur Verfügung stehenden Unterlagen verglichen. Von dem Fahrzeug / Objekt wurden digitale Fotos gefertigt.
Bei der Besichtigung wurden folgende Schlüssel vorgelegt:
2 Hauptschlüssel / 0 Nebenschlüssel.

Bezugsgrundlagen

Originale Fahrzeug- / Objektdokumente lagen nicht vor. Die Fahrzeug- / Objektdaten wurden anhand der vorgelegten Unterlagen ermittelt.

Für die Bearbeitung des Vorganges standen folgende Unterlagen zur Verfügung:
- Beauftragung

Auf durchgeführte bzw. ausstehende Reparaturen wird unter dem Punkt "Zustandsbeschreibung" eingegangen.

Besonderes

Bei der Lackschichtdickenmessung wurden bei mindestens drei Messungen pro Bauteil Lackschichtdicken von 60 µm bis 115 µm festgestellt.
Es wurde eine optische Überprüfung auf Vorschäden und eine Lackschichtdickenmessung vorgenommen. Die augenscheinliche Überprüfung sowie die Lackschichtdickenmessung ergaben keine Hinweise auf Nachlackierungen, Instandsetzungsarbeiten oder reparierte Vorschäden.

Fahrzeugbeschreibung

Zulassungsdaten

Kennzeichen	F W890E
Tag der Erstzulassung	09.05.2023

Untersuchungstermine

Fälligkeit HU	04 / 2028
---------------	-----------

Technische Daten

Fahrzeugart	Personenkraftwagen
Hersteller	Hyundai
Typ / Verkaufsbezeichnung	Ioniq 5 (05.2021->) / IONIQ 5 Dynamiq / Dynamiq-Paket Elektro
Aufbauart	Limousine
HSN / TSN	8252 / ALB
Fahrzeug-Ident.-Nr.	KMHKN81EFPU161664
Türen	5
Sitzplätze	5
Farbe	Grau
Lackierung	T5R
Polster / Farbe	Stoff / Grau
Energiequelle / Kraftstoff	Elektro
Motorart / Zylinderanzahl	Elektromotor / 0
Leistung / Hubraum	56 kW
Getriebe / Gänge	Stufenlos / 1
Felgen	Leichtmetall
Km-Stand abgelesen	25.859

Es wird unterstellt, dass die Gesamtleistung dem abgelesenen Km-Stand entspricht.

Räder / Reifen

Achse	Reifenbezeichnung	Hersteller/Typ	Art	Profiltiefe
1 links	235 / 55 R 19 105 W	Michelin / Primacy 4 SUV GOE	S/O	6 mm
rechts	235 / 55 R 19 105 W	Michelin / Primacy 4 SUV GOE	S/O	6 mm
2 links	235 / 55 R 19 105 W	Michelin / Primacy 4 SUV GOE	S/O	6 mm
rechts	235 / 55 R 19 105 W	Michelin / Primacy 4 SUV GOE	S/O	6 mm
Pannenset				

S/ Sommer; /O Original; /F Runflat;

Serienausstattung

6 Lautsprecher, Ablage tasche an Vordersitzlehnen, Airbag Beifahrerseite, Airbag Beifahrerseite abschaltbar, Airbag Fahrerseite, Aktives Bremslicht (ESS), Alarmanlage, Anti-Blockier-System (ABS), Antriebsart: Heckantrieb, Audio-Navigationssystem, Audiosystem: Radio RDS, Außenspiegel Unterschale schwarz lackiert, Außenspiegel elektr. anklappbar, Außenspiegel elektr. verstell- und heizbar, beide, Außenspiegel lackiert, Batterieheizsystem, Blinkleuchte in Außenspiegel integriert, Dachspoiler, Dynamiq-Paket, Einschaltautomatik für Fahrlicht / Lichtsensor, Elektr. Bremskraftverteilung, Elektromotor 168 kW (cont. 56 kW), Elektron. Stabilitätskontrolle (ESC) mit Bremsassistent, Fahrassistenz-System: Aufmerksamkeits-Assistent, Fahrassistenz-System: Ausstiegswarnung, Fahrassistenz-System: Autonome Notbremsfunktion inkl. Abbiegefunktion (FCA-JT), Fahrassistenz-System: Autonome Notbremsfunktion inkl. Fahrradfahrererkennung (FCA-Cyc.), Fahrassistenz-System: Autonome Notbremsfunktion inkl. Fußgängererkennung (FCA-Ped.), Fahrassistenz-System: Berganfahrhilfe, Fahrassistenz-System: Einparkhilfe vorn und hinten, Fahrassistenz-System: Fahrprofilauswahl (Drive Mode), Fahrassistenz-System: Fernlichtassistent, Fahrassistenz-System: Insassenalarm (RSA), Fahrassistenz-System: Multikollisionsbremse (Multi Collision Brake), Fahrassistenz-System: Querverkehrs-Assistent Heck (Cross Traffic), Fahrassistenz-System: Sicherheitssystem mit automatischem Notruf (ERA GLONASS / eCall), Fahrassistenz-System: Spurfolgeassistent (Lane Following Assist, LFA), Fahrassistenz-System: Verkehrszeichenerkennung, erweitert (Geschwindigkeits-Regel-/Begrenzeranlage), Fahrassistenz-System: aktiver Spurhalteassistent (LKAS, Lane Keep Assist System), Fahrassistenz-System: aktiver Totwinkel-Assistent, Fensterheber elektr. mit Einklemmschutz, Fensterheber elektrisch vorn und hinten, mit Auf-/Ab-Automatik, Fensterrahmen Zierleisten schwarz glänzend, Freisprecheinrichtung Bluetooth, Gepäcknetz im Koffer-/Laderaum, Gepäckraumabdeckung / Rollo, Getriebe für Elektrofahrzeug, Getränkehalter hinten, Getränkehalter vorn, Gurtstraffer, HV-Batterie 77,4 kWh (Lithium-Ionen), Handschuhfach Schublade, Heckscheibe heizbar, Heckscheibenwischer, Induktionsladeschale für Smartphone, Innenspiegel mit Abblendautomatik, Instrumentenanzeige Farbdisplay 12,25 Zoll, Isofix-Aufnahmen für Kindersitz, Karosserie: 5-türig, Klimaautomatik 2-Zonen, Kopf-Airbag-System, Kopfstützen hinten verstellbar, Kühlergrill, Aktive Luftklappen, regelbar, LM-Felgen 7,5x19, Ladekabel mit Typ 2-Stecker, Ladevorrichtung On-Board-Lader (3-Phasen), Lendenwirbelstütze Sitz vorn links, elektr. verstellbar,

Lendenwirbelstütze Sitz vorn rechts, elektr. verstellbar, Lenkrad (Leder) mit Multifunktion, Lenkrad mit Schaltwippen, Lenksäule (Lenkrad) höhenverstellbar, Lenksäule (Lenkrad) längsverstellbar, Leseleuchten vorn und hinten LED, Leuchtweitenregelung, Luftdüsen hinten, Mineraleffekt-Lackierung Lucid-Blue, Mittelarmlehne hinten, Mittelarmlehne vorn, Navigationsbasierte Adaptive Geschwindigkeitsregelanlage (Tempomat) mit Abstandsregelung (NSCC), Notladekabel (ICCB), Parkbremse elektrisch (EPB), Radioempfang digital (DAB+), Reifen 235/55 R19 ...V, Reifen-Reparaturkit, Reifendruck-Kontrollsystem, Rückfahrkamera, Rücksitzbank verschiebbar, Rücksitzlehne geteilt/klappbar, Schalt-/Wählhebel (Shift by Wire), Scheibenbeschlagerkennung / Regelung, Scheibenwischer mit Regensensor, Seitenairbag vorn, Seitenairbag vorn mitte (Central Airbag), Seitenschutzleisten schwarz, Service-System: Remote Services (Blue Link), Servolenkung, Sicherheitsgurte vorn höhenverstellbar, Sitz vorn links elektr. verstellbar, Sitz vorn links höhenverstellbar, Sitz vorn rechts höhenverstellbar, Sitzbezug / Polsterung: Stoff, Sitzheizung vorn, Smart-Key, Smartphone Schnittstelle (Apple CarPlay & Android Auto), Sonnenblenden mit Spiegel, Start-Stop-Knopf, Steckdose (12V-Anschluß) im Koffer-/Laderaum, Steckdose (12V-Anschluß) vorn, Stoßfänger vorn mit Applikationen (schwarz), Tagfahrlicht LED, Türgriffe außen Wagenfarbe, Türgriffe außen ausfahrbar / versenkbar, USB-Anschluss Mittelkonsole, USB-Anschluss hinten, Verglasung getönt, Vorheizsystem für Batterie, Warnanlage für Sicherheitsgurte, Fahrer-/Beifahrerseite, Wegfahrsperrung (elektronisch), Wärmepumpe für Heizungs-/Klimaanlage, Zentralverriegelung mit Fernbedienung

Sonderausstattung

Assistenz-Paket, LED-Paket, Sonderlackierung Matt Shooting Star Grey

Zustandsbeschreibung

Allgemeinzustand und Wartung

Abgesehen von den beschriebenen Schäden/Mängeln weist das Fahrzeug/Objekt einen, bezogen auf Alter und Nutzung, üblichen Gesamtzustand auf. Ein Wartungsnachweis fehlt.

Nicht akzeptierter Zustand / Ausstehende Reparaturen

Bezeichnung des Schadens / Rep.-Weg

Fahrzeugauffassung (Matt) bleibend verändert, erneuern (Bild 8, 9, 10, 11, 12, 13, 14, 15, 16, 17); Radlaufblende vorne links verkratzt, erneuern (Bild 18); Spoiler Stoßfänger vorne verschrammt, lackieren mit Lackaufbau (Bild 19); Einstieg Fahrertür verschrammt und eingedellt, instandsetzen (Bild 20).

Schlusswort

Dieses Bewertungsgutachten wurde unparteiisch und nach bestem Wissen und Gewissen erstellt.

Der Sachverständige
Chris Molitor

Im Rahmen einer Weitergabe oder Veröffentlichung dieses Dokuments, sind die allgemein gültigen datenschutzrechtlichen Grundsätze, insbesondere hinsichtlich der Anonymisierung personenbezogener Daten, zwingend einzuhalten.

Anlagen

Fotoanlage
Rechenblatt Bew. Pkw

Dieses Dokument wurde elektronisch gefertigt und ist auch ohne Unterschrift gültig.