

» Übersicht

Auftrags-Nr: 1002342547
Besichtigt am: 02.03.2026 11:35
Berichts-Nr: 10144864
FIN: TMBLJ7NU1N5022503



Fahrzeugansicht - diagonal
vorne links



Fahrzeugansicht - diagonal
hinten rechts



Innenraum - Cockpit mit
Laufleistung

» Fahrzeugdaten

| | |
|-------------------------------------|---------------------------|
| Fahrzeugkategorie: | Personenkraftwagen |
| Fahrzeugart: | SUV |
| Hersteller: | Skoda |
| Modell: | Karoq |
| HSN / TSN: | 8004 / ASQ |
| Erstzulassungsdatum: | 10.12.2021 |
| Laufleistung: | 105.041 km |
| Nachweis Kilometerstand: | Abgelesen |
| Farbe: | Brilliant-Silber Metallic |
| Farbe Dach: | Brilliant-Silber Metallic |
| Antriebsart: | Allrad |
| Motorisierung/Kraftstoff: | Diesel |
| Hubraum: | 2.000 ccm |
| Leistung: | 110 kW (150 PS) |
| Fahrzeuglänge: | |
| Fahrzeughöhe: | |
| Fahrzeugbreite: | |
| Zulässiges Gesamtgewicht: | |
| Radstand: | |
| Anzahl Achsen: | 2 |
| Zylinder: | 4 |
| Schadstoffklasse: | Euro 6 |
| Anzahl Türen: | 4 |
| Anzahl Sitze: | 5 |
| Getriebe: | Automatik 7-Gang |
| Polsterart: | Stoff |
| Interieurfarbe: | Onyx |
| Anzahl vorhandene Schlüssel: | 3 |

» Dokumente & Wartung

| | |
|---|---------------|
| Nächste HU: | |
| Zulassungsbescheinigung (ZBT1 Original) vorhanden: | Ja |
| Zulassungsbescheinigung entgegengenommen: | Ja |
| Kennzeichen entgegengenommen: | Beide |
| Wartungsheft: | Digital |
| Wartungsnachweis: | Nicht prüfbar |
| Datum der letzten Wartung: | |
| Km-Stand bei letzter Wartung: | |

» Fahrzeugausstattung

| | |
|---|---|
| "KESY FULL" ohne SAFE System | Bordliteratur in Deutsch |
| "SMART LINK" (drathlos für Apple) | Bordwerkzeug |
| "SUNSET" | Bremsbelagverschleißkontrolle |
| "TRAVEL ASSIST Low" (ACC + Verkehrs - zeichenerkennung, Lane + Stau Assist, für DQ inkl. Emergency Assist) | Brillen-Ablage/Halter |
| "VARIOFLEX" Sitze | Businesspaket Amundsen |
| "VARIOFLEX" Sitze | Chrom-Paket |
| 12 Volt-Steckdose im Kofferraum | Climatronic mit Stauluftregelung, FCKW-frei |
| 2 Leseleuchten vorn | DAB - Digitaler Radioempfang |
| 2-Speichen-Multifunktionslederlenkrad und Schaltwippen für das DSG | Dachreling, blank |
| 3 Schlüssel | Dachspoiler |
| 3. Kopfstütze hinten | Dämpfung hinten, Hochstandsfahrwerk |
| 4 Türen | Dämpfung vorn |
| 4 Zyl.Dieselmotor 2,0L Aggr. 05L.C | Dekor-Einlagen |
| 4-Zyl.Turbodieselmotor 2,0 L/110 KW(4V) TDI CR ; GM ist:T37/T3Y/TS1/T4P/T98/T4S/TR1/T0P/T0N/T13/T29/TM4/TD1/TI9/T11/T3C | Doppelton-Signalhorn |
| 7-Gang-Automatikgetriebe für Allrad | Drehstromgenerator 140 A |
| 8 Lautsprecher (passiv) | Dreip.Automatikgurte hinten außen mit ECE-Label |
| Abdeckungen für Leichtmetallräder | Dreip.Automatikgurte vo.m.Gurtstraffer und Höheneinstellung |
| Abgasendrohr hinten (Standard) | Durchladefunktion für Beifahrersitz (LHD) |
| Abgaskonzept, EU6 AP | ECO-Funktion |
| Ablagenpaket 3 | Einbau Differenzierung für Getriebe"DQ381" -- Fahrzeugteile - |
| Allradantrieb | Einparkhilfe vorn und hinten |
| Ambientelicht Ausführung 2 | Einstiegleisten in den Türausschnitten |
| Anfahrhilfe-/ Abfahrhilfe | Elektrische Luftzusatzheizung |
| Anhängerkupplung schwenkbar, el. auslösbar und mit Adapter | Elektronisches Stabilisierungsprogramm (ESP) |
| Anhängevorrichtung mechanisch schwenkbar und elektrisch auslösbar | Entriegelung Heckklappe/Deckel hinten von innen (elektr.) |
| Antenne nur für FM Empfang, Diversity | Entriegelung Hintersitz Standard |
| Aufkleber/Schilder, deutsch-französisch-holländisch | Erweiterte Innengeräuschkämpfung |
| Außen-Sound Standard | Extern, USB Typ-C nur Datenbuchse(n) |
| Außenspiegel links, konvex | Fahrerkniefahrerairbag |
| Außenspiegel rechts, konvex | Fahrlichtassistent sowie Coming- und Leaving Home-Funktion |
| Außenspiegel, automatisch abblendbar elektrisch anklapp-/einstell-/beheizbar | Fahrprofilauswahl und konv. Dämpfer |
| Außenspiegelgehäuse lackiert | Fahrzeugklassen-Differenzierung -5EP- |
| Automatische Distanzregelung (mit follow to stop) und Speed-Limiter | Federbereich 04 nur Einbausteuerung keine Bedarfsprognose |
| Batterie 420A (70Ah) | Fensterheber mit Komfortschaltung und Abschaltsicherung, elektrisch |
| Batterie/Generator Kapazität Standard | Fernlichtassistent |
| Bauteilesatz ohne länderspezifische Bauvorschrift | Fertigungsablauf Standard |
| Beheizbare Vordersitze | Feststellbremse |
| Betriebserlaubnis Nachtrag | Front Assist inkl. City ANB für ACC high |
| Betriebsspannung 12 V | Frontscheibe, Wärmeschutzglas |
| | Fußgängerschutzmaßnahmen erweitert und vorausschauend |

| | |
|---|---|
| Gehobene Komfort-Ausstattung | Netztrennwand |
| Gepäckraumbodenbelag, Flachnadelflies | Nicht Heissland |
| Gewichtsbereich 5 nur Einbausteuerung keine Bedarfsprognose | Nichtraucherausführung |
| Gurtkontrolle,E-Kontakt im Gurtschloss, erweiterte Sicherheitsausstattung | Normal-Lackierung |
| Heckscheiben-Wisch-Waschanlage mit Intervallschaltung | Normalsitze vorn |
| Hinterachsgewicht Ausführung 1 | Notrufsystem eCall+ |
| Höheneinstellung,manuell,für Vordersitze | Ohne Ablagekästen im Kofferraum |
| Infotainment Bolero/Amundsen/Columbus (MIB3) | Ohne Aktivkohlebehälter mit SCR |
| Innenleuchte im Fußraum vorn und hinten | Ohne alternativ-Antriebssystem |
| Innenspiegel automatisch abblendbar | Ohne besondere Karosseriemaßnahmen |
| Instrumenteneinsatz, Anzeige in KM/H | Ohne Dacheinsatz (Volldach) |
| Kältemittel R1234yf | Ohne Dekorfolien/Embleme |
| Kein Sonderfahrzeug,Standard-Ausführung | Ohne Durchladeeinrichtung |
| Keine Aktionsausführung | Ohne Elektromotor (Hybrid) |
| Kindersicherung, manuell | Ohne Emblempaket |
| Kindersitzverankerung für Kindersitzsystem ISO FIX | Ohne erweitertem Sicherheitssystem |
| Klappbare Haltegriffe, mehrteilig | Ohne Gepäck-Spinne/Netz/Tasche |
| Komforttelefonie mit LTE und Wireless charging | Ohne Halter |
| Kopfairbags inkl. Seitenairbags vorn | Ohne Kamerasysteme/Umfeldsensorik |
| Kopfstützen vorn | Ohne Kindersitzverankerung vorn (ISOFIX) |
| Kraftstoffsystem Diesel | Ohne Klappstisch an Vordersitzlehne |
| Kühlerschutzgitter | Ohne Ladeboden |
| Landesverkaufsprogramm Deutschland | Ohne Ladedose |
| Lane Assist mit adaptiver Spurführung + Emergency Assist | Ohne Scheinwerferreinigungsanlage |
| LED Hauptscheinwerfer | Ohne Schmutzfänger |
| Leergewichtsbereich 1 | Ohne Spurwechselassistent |
| Lehnenentriegelung für rechten Vorder- sitz | Ohne Starktonanl./Tonfolgeschaltregelung |
| Leichtmetallräder 7J x 18 | Ohne Systeme für den Fahrzeugzugang |
| Lendenwirbelstütze, manuell einstellbar in Vordersitzlehnen | Ohne Überführungsausrüstung |
| Leuchtweitenregulierung,autom/dynamisch mit Kurvenfahrlicht (AFS 1) | Ohne zus. Funktionsfehleranzeige |
| Linkslenker | Ohne Zusatz-/Standheizung |
| Luftfilter für staubreiche Länder | Pannen-Set |
| Mit Adapter | Pedalen aus Edelstahl |
| Mit Multifunktionskamera | Radschrauben Standard |
| Mittelarmlehne vorn | Radstand |
| Modul Boden hinten Ausführung 7 | Rechtsverkehr |
| MPV | Regionscode " ECE " für Radio |
| Müdigkeitserkennung | Reifen 225/50 R18 95W Super- Rollwiderstandsoptimiert, Generation 2 |
| Multifunktionsanzeige/Bordcomputer "Colour" | Reifen ohne Festlegung der Reifenmarke |
| Navi Amundsen + Web radio | Reifendruckkontrolle |
| Nebelscheinwerfer und Abbiegeleuchte | Remote Access / Remote Access + Online Infotainment |
| Nebelschlussleuchte | Remote Access + Infotainment Online 3 Jahre |

Schalthebelknopf/-Griff in Leder
Scheibenbremsen hinten
Scheibenbremsen vorn
Scheibenwaschdüsen beheizbar, vorn
Scheibenwischer-Intervallschaltung mit Licht/Regensensor
Schriftzugsatz
Scout
Serienkraftstoff-Erstbefüllung
Serviceanzeige 30000 km oder 2 Jahre (variabel)
Servolenkung, geschwindigkeitsabhängig (Servotronic)
Sitzbezug in Stoff
Sonnenblenden, mit Make-up-Spiegel beleuchtet auf Fahrer und Beifahrerseite
Spezielles Typschild für EG für M1-Pkw
Sprachsteuerung
Stabilisator hinten
Stabilisator vorn
Standard-Klimazonen
Start/Stop-Anlage mit Rekuperation
Stoßfänger Standard
Tankdeckel
Textilfußmatten
Trägerfrequenz 433,92 bis 434,42 MHz
Transportschutzfolie (Mindestschutz) mit zus. Transportschutzmaßnahmen
Tür und Seitenverkleidung
Typprüfland Deutschland
Variante Grundausstattung
Verkehrszeichenerkennung
Vier-Lenkerachse
Voll LED Scheinwerfer mit AFS mit LED Nebelscheinwerfer mit "CORNER" Funktion
Wartungsintervallverlängerung
Waschwasser-Standanzeige
Wegfahrsperrung elektronisch
Zierleisten blank
Zus. Karosserieabdeckung am Radlauf und am seitlichen Schweller
Zus. Triebwerks-Unterschutz plus Steinschlagschutz-Unterboden
Zus. Rückstrahler (Türbereich)
Zusätzliche Außengeräuschkämpfung

» Bereifung

MONTIERTE BEREIFUNG

Derzeit sind ein oder mehrere Reifen am Fahrzeug montiert, die nicht zum Lieferumfang gehören.

| Hersteller | Ort | Position | Typ | Felge | Dimension | Profiltiefe |
|------------|--------|----------|--------|-------|------------------|-------------|
| Nokian | Vorne | Links | Winter | Stahl | 215/60 R 16 99 H | 4,0 mm |
| Nokian | Vorne | Rechts | Winter | Stahl | 215/60 R 16 99 H | 4,0 mm |
| Nokian | Hinten | Links | Winter | Stahl | 215/60 R 16 99 H | 5,0 mm |
| Nokian | Hinten | Rechts | Winter | Stahl | 215/60 R 16 99 H | 5,0 mm |

Reifen zulässig: Ja

Reifen verkehrssicher: Ja

ZUSÄTZLICHE BEREIFUNG

| Hersteller | Ort | Position | Typ | Felge | Dimension | Profiltiefe |
|------------|-----|----------|--------|-------|------------------|-------------|
| Pirelli | | | Sommer | | 225/50 R 18 95 W | 3,0 mm |
| Pirelli | | | Sommer | | 225/50 R 18 95 W | 3,0 mm |
| Pirelli | | | Sommer | | 225/50 R 18 95 W | 1,0 mm |
| Pirelli | | | Sommer | | 225/50 R 18 95 W | 1,0 mm |

Reifen zulässig: Ja

Reifen verkehrssicher: Nein

ERSATZ-/NOTRAD & ZUBEHÖR

Tirefit vorhanden: Nein

Kompressor vorhanden: Ja

» Wertmindernde Faktoren

| Nr | Bauteil | Schadensbeschreibung | Reparaturempfehlung |
|----|----------------------------------|---|---------------------------|
| 1 | Lenkrad | Kratzer | Ersetzen |
| 2 | Karosserie | Beklebt / beschriftet | Beschriftung entfernen |
| 3 | Stoßfänger vorne | Kratzer | Lackieren |
| 4 | Stoßfänger hinten | Kratzer | Lackieren |
| 5 | Vorbereitungszeit Karosserie | Lack Vorbereitung | Ausführen |
| 6 | Einstiegsschweller hinten links | Delle(n) und Kratzer | Instandsetzen + lackieren |
| 7 | Einstiegsschweller hinten rechts | Delle(n) | Instandsetzen + lackieren |
| 8 | Reifen vorne links | Verschlissen | Ersetzen |
| 9 | Reifen vorne rechts | Verschlissen | Ersetzen |
| 10 | Achsvermessung | Abweichend vom Auslieferungszustand/-umfang | Prüfen |
| 11 | Heckklappenverkleidung | Kratzer | Ersetzen |
| 12 | Türverkleidung vorne links | Kratzer | Smart Repair |

» Gebrauchsspuren

Das Fahrzeug weist dem Alter, der Laufleistung und dem Einsatzzweck entsprechende Gebrauchsspuren auf.

» Fehlteile

| Nr | Bauteil | Schadensbeschreibung | Reparaturempfehlung |
|----|---------|----------------------|---------------------|
| 1 | Tirefit | Fehlt | Ersetzen |

» Merkantile Wertminderung

| | |
|---|--|
| Vorschäden bekannt: | Nein |
| Vorschäden feststellbar: | Nein |
| Nachlackierungen vorhanden: | Nein |
| Lackschichtdickenmessung durchgeführt: | Ja - ohne Auffälligkeiten/Abweichungen |

ERGEBNISSE DER LACKSCHICHTDICKENMESSUNG

Die Messwerte lagen im üblichen Bereich.

Pro Bauteil wurden mindestens 3 Messungen durchgeführt.

» Hinweise zum Zustandsbericht

Angaben zum Auftrag und zum Bewertungsumfang:

Es wurde der Auftrag erteilt, einen Zustandsbericht über das beschriebene Fahrzeug zu erstellen.

Die Fahrzeugzustandsbewertung erfolgte auftragsgemäß auf Basis der vom Auftraggeber vorgegebenen Standards für Fahrzeugbewertungen. Die Feststellungen im Einzelfall trifft der Sachverständige aufgrund eigener Sachkunde und nach eigenem sachverständigen Ermessen.

Fahrzeug-Identifizierung:

TMBLJ7NU1N5022503

FIN abgelesen und stimmt mit Unterlagen überein

Allgemeinzustand:

Verschmutzt

Besichtigungsbedingungen:

Ausreichend

Hebebühne/Hubmittel benutzt:

Ja

Motorenlauf durchgeführt:

Ja

Fahrprobe durchgeführt:

Nein

» Sonstige Bemerkungen

Vorliegendes Exemplar wurde auf elektronischem Wege erzeugt. Es ist ohne Originalunterschrift gültig.

» Ansichtsfotos



Fahrzeugansicht - diagonal vorne links



Fahrzeugansicht - diagonal vorne rechts



Fahrzeugansicht - diagonal hinten links



Fahrzeugansicht - diagonal hinten rechts



Innenraum - Cockpit mit Laufleistung



Seitenansicht - Schweller links



Seitenansicht - Schweller rechts



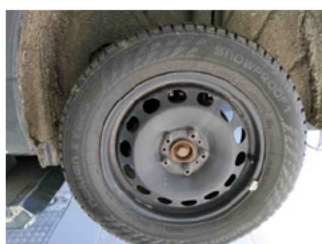
Fahrzeug - Typenschild/Fahrgestellnummer



Räder - Rad montiert vorne links



Räder - Rad montiert vorne rechts



Räder - Rad montiert hinten links



Räder - Rad montiert hinten rechts



Räder - Rad beiliegend #1



Räder - Rad beiliegend #2



Räder - Rad beiliegend #3



Räder - Rad beiliegend #4



Innenraum - Mittelkonsole



Fahrzeug - Motorraum offen



Equipment - Boardmappe/ Securitybag



Innenraum - Kofferraum



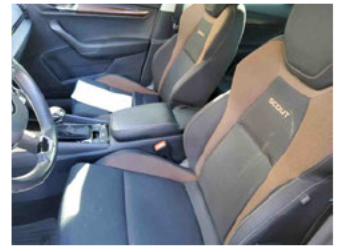
Fahrzeug - abgegebene ZB1



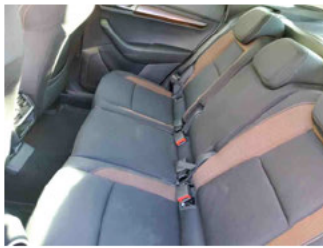
Equipment - Anhängerkupplung



Fahrzeug - Serviceunterlagen /
Wartungsnachweis



Innenraum - vorne



Innenraum - hinten



Unterbodenscan



Innenraum -
Navigationsgerät/Radio

» Beschädigungsfotos

WERTMINDERNDE FAKTOREN

1 - Lenkrad - Kratzer - Ersetzen



2 - Karosserie - Beklebt / beschriftet - Beschriftung entfernen

Kommentar

nach entfernen der Werbung, können Mehrkosten entstehen, durch beschädigte Teile, beim entfernen der Werbung



3 - Stoßfänger vorne - Kratzer - Lackieren



4 - Stoßfänger hinten - Kratzer - Lackieren



5 - Vorbereitungszeit Karosserie - Lack Vorbereitung - Ausführen

6 - Einstiegsschweller hinten links - Delle(n) und Kratzer - Instandsetzen + lackieren



7 - Einstiegsschweller hinten rechts - Delle(n) - Instandsetzen + lackieren



8 - Reifen vorne links - Verschlissen - Ersetzen



9 - Reifen vorne rechts - Verschlissen - Ersetzen



10 - Achsvermessung - Abweichend vom Auslieferungszustand/-umfang - Prüfen



11 - Heckklappenverkleidung - Kratzer - Ersetzen



12 - Türverkleidung vorne links - Kratzer - Smart Repair



FEHLTEILE

1 - Tirefit - Fehlt - Ersetzen

