

## » Übersicht

**Auftrags-Nr:** 1002409241  
**Besichtigt am:** 04.05.2026 16:40  
**Berichts-Nr:** 10541804  
**FIN:** WVGZZZ5N6PW505260



Fahrzeugansicht - diagonal  
vorne links



Fahrzeugansicht - diagonal  
hinten rechts



Innenraum - Cockpit mit  
Laufleistung

## » Fahrzeugdaten

<b>Fahrzeugkategorie:</b>	Personenkraftwagen
<b>Fahrzeugart:</b>	SUV
<b>Hersteller:</b>	Volkswagen
<b>Modell:</b>	Tiguan
<b>HSN / TSN:</b>	0603 / BZG
<b>Erstzulassungsdatum:</b>	05.12.2022
<b>Laufleistung:</b>	53.902 km
<b>Nachweis Kilometerstand:</b>	Abgelesen
<b>Farbe:</b>	Delfingrau Metallic
<b>Farbe Dach:</b>	Delfingrau Metallic
<b>Antriebsart:</b>	Frontantrieb
<b>Motorisierung/Kraftstoff:</b>	Diesel
<b>Hubraum:</b>	2.000 ccm
<b>Leistung:</b>	110 kW (150 PS)
<b>Fahrzeuglänge:</b>	
<b>Fahrzeughöhe:</b>	
<b>Fahrzeugbreite:</b>	
<b>Zulässiges Gesamtgewicht:</b>	
<b>Radstand:</b>	
<b>Anzahl Achsen:</b>	2
<b>Zylinder:</b>	4
<b>Schadstoffklasse:</b>	Euro 6
<b>Anzahl Türen:</b>	4
<b>Anzahl Sitze:</b>	5
<b>Getriebe:</b>	Automatik 7-Gang
<b>Polsterart:</b>	Alcantara
<b>Interieurfarbe:</b>	Titanschwarz/Titanschwarz/Schwarz/ Storm Grey
<b>Anzahl vorhandene Schlüssel:</b>	2

## » Dokumente & Wartung

<b>Nächste HU:</b>	10.2027
<b>Zulassungsbescheinigung (ZBT1 Original) vorhanden:</b>	Ja
<b>Zulassungsbescheinigung entgegengenommen:</b>	Ja
<b>Kennzeichen entgegengenommen:</b>	Beide
<b>Wartungsheft:</b>	Digital
<b>Wartungsnachweis:</b>	Nicht prüfbar
<b>Datum der letzten Wartung:</b>	
<b>Km-Stand bei letzter Wartung:</b>	
<b>Restlauf bis Service:</b>	451 Tag(e)

## » Fahrzeugausstattung

12-V-Steckdose an der Mittelkonsole hinten und im Gepäckraum	Dekoreinlagen "Cross" für Instrumententafel und Türverkleidungen vorn
2 LED-Leseleuchten vorn und 2 hinten	Digital Cockpit Pro, mehrfarbig, verschiedene Info-Profile wählbar
2 USB-C-Schnittstellen vorn	Digitaler Radioempfang DAB+
3 Kopfstützen hinten	Diversity-Antenne für FM-Empfang
4 AirStop®-Ganzjahresreifen 235/55 R 18	Doppelkupplungsgetriebe DQ381
4 Leichtmetallräder "Frankfurt" 7 J x 18	Doppelton-Signalhorn
4-Zylinder-Dieselmotor 2,0 l	Drehstromgenerator 180 A
4-Zylinder-Dieselmotor 2,0 l TDI, 110 kW	Dreipunkt-Automatiksicherheitsgurt für mittleren Rücksitzplatz
7-Gang-Automatikgetriebe oder DSG Beachtung: Fam. EDF	Dreipunkt-Automatiksicherheitsgurte mit Gurtstraffer für die äußeren Rücksitzplätze
8 Lautsprecher	Dreipunkt-Automatiksicherheitsgurte vornmit Höheneinstellung und Gurtstraffer
Abbiege- und Schlechtwetterlicht	Dynamischer Fernlichtassistent "Dynamic Light Assist" für LED-Matrix-Scheinwerfer
Abdeckungen für Leichtmetallräder	Einstiegsleisten vorn in Aluminium, beleuchtet
Abgasendrohr hinten (Standard)	Elektrische Luftzusatzheizung
Abgasnorm EU6 AP	Elektronische Parkbremse inkl. Auto-Hold-Funktion
Airbag für Fahrer und Beifahrer, mit Beifahrerairbag-Deaktivierung, inkl. Knie-Airbag auf der Fahrerseite	Elektronisches Stabilisierungsprogramm mit Gegenlenkunterstützung, ABS, ASR, EDS, MSR und Spannungstabilisierung
Ambientebeleuchtung 30-farbig	Entfall Ablagefach im Dachhimmel
App-Connect inkl. App-Connect Wireless für Apple CarPlay und Android Auto	Entfall des Schriftzugs für die Motorbezeichnung auf der Gepäckraumklappe
Assistenzpaket "IQ.DRIVE" inkl. "Emergency Assist"	Entfall Tire Mobility Set
Außen-Sound Standard	Fahrassistent "Travel Assist", Spurhalteassistent "Lane Assist" und "Emergency Assist"
Außenspiegel auf Fahrerseite asphärisch	Fahrlichtschaltung automatisch, mit LED-Tagfahrlicht sowie "Coming home"- und "Leaving home"-Funktion
Außenspiegel elektrisch einstell-, anklapp-, beheizbar, Umfeldbeleuchtung, Beifahrerspiegelabsenkung	Fahrzeuge mit besonderen Produktaufwertungsmaßnahmen
Außenspiegel rechts, konvex	Fahrzeugklassen-Differenzierung -550-
Außenspiegelgehäuse und Türgriffe in Wagenfarbe	Fahrzeugrückkauf
Automatische Distanzregelung ACC "stop & go", mit Geschwindigkeitsbegrenzer	Federbereich 12 nur Einbausteuerung keine Bedarfsprognose
Batterie 420A (70Ah)	Ferntriebregelung für Rücksitzlehne
Batterie/Generator Kapazität Standard	Fertigungsablauf Wolfsburg
Bauteilesatz ohne länderspezifische Bauvorschrift	Frontantrieb
Beifahrersitzlehne komplett umklappbar	Frontscheibe in Verbundsicherheitsglas, wärme- und geräuschdämmend
Betriebserlaubnis Nachtrag	Fußgängererkennung
Betriebsspannung 12 V	Fußhebelwerk "Standard"
Bordliteratur in Deutsch (Deutschland)	Gepäckraumboden
Bordwerkzeug	Gepäckraumleuchte
Chrom-Applikationen an Spiegeleinstell-, Fensterheberschaltern, Türzuziehgriffen; Türinnenbetätigung in Chrom matt	Gewichtsbereich 10 nur Einbausteuerung keine Bedarfsprognose
Chromleisten an den Seitenfenstern	Heckklappe mit elektrischer Öffnung und Schließung, Öffnungswinkel einstellbar
Dachhimmel	Innenspiegel automatisch abblendend
Dachreling silber eloxiert	IQ.LIGHT - LED-Matrix-Scheinwerfer
Dämpfung hinten, Basis 1	
Dämpfung vorn	

IQ.LIGHT - LED-Matrix-Scheinwerfer mit LED-Tagfahrlicht,  
Kurvenfahrlicht und dynamischer Blinkleuchte  
ISOFIX-Halteösen zur Befestigung von 2 Kindersitzen auf den  
Rücksitzen, auch für i-Size-Kindersitze

Kältemittel R1234yf

Kein Sonderfahrzeug, Standard-Ausführung

Keine Aktionsausführung

Kennzeichenbeleuchtung in LED-Technik

Klimaanlage "Air Care Climatronic" mit Aktiv-Kombifilter,  
Bedienelementen hinten und 3-Zonen-Temperaturregelung  
Kombi-Instrument mit elektronischem Tachometer, Kilometer-  
und Tageskilometerzähler, Drehzahlmesser

Kopfairbagsystem für Front- und Fondpassagiere inkl.  
Seitenairbags vorn

Kraftstoffsystem Diesel

KSK M 04

Kurzheck

Landesverkaufsprogramm Deutschland

LED-Rückleuchten dunkelrot

Lendenwirbelstützen vorn

Leuchte im Fußraum vorn

Leuchtweitenregulierung dynamisch, mit dynamischem  
Kurvenfahrlicht

Linkslenker

Make-up-Spiegel beleuchtet in den Sonnenblenden

Mittelarmlehne vorn höhen- und längseinstellbar, mit  
Ablagebox und Ausströmern hinten

Müdigkeitserkennung

Multifunktionskamera

Multifunktionslenkrad in Leder, beheizbar, mit Schaltwippen

Navigationssystem "Discover Media" inkl. "Streaming &  
Internet"

Navigationssystem "Discover Media" inkl. "Streaming &  
Internet"

Nebelschlussleuchte

Nicht Heissland

Normal-Lackierung

Notbremsassistent "Front Assist" (für automatische  
Distanzregelung ACC bis 210 km/h)

Notruf-Service; keine Registrierung notwendig, Dienst ist bei  
Auslieferung aktiviert

Ohne 2. Batterie

Ohne Aktivkohlebehälter mit SCR

Ohne alternativ-Antriebssystem

Ohne Anhängervorrichtung

Ohne Aufkleber und Embleme

Ohne Berg-Anfahr/ Abfahrhilfe/ Komfort- fahrhilfe

Ohne besondere Karosseriemaßnahmen

Ohne Dynamic Drive Control

Ohne ECO-Funktion

Ohne Elektrische Lenksäulenverriegelung (ELV)

Ohne Elektromotor ( Hybrid )

Ohne Feuerlöscher

Ohne Gepäck-Spinne/Netz/Tasche

Ohne Head-Up Display

Ohne Heckspoiler

ohne Kennzeichenträger

Ohne Klappstisch an Vordersitzlehne

Ohne Ladekabel

Ohne Mode3 Ladekabel

Ohne Oberflächenschutz mit zusätzlichen  
Transportschutzmaßnahmen

Ohne Scheinwerferreinigungsanlage

Ohne Sitzbelüftung/Massagesitze

Ohne Sprachsteuerung

Ohne Trennwand

Ohne Überführungsausrüstung

Ohne zus. Triebwerks-Unterschutz

Ohne Zusatz-/Standheizung

Ohne zusätzliche Bereifung

Online-Dienst, mit OCU, mit Head Unit Codierung, ohne WFS-  
Verbund

Panorama-Ausstell-/Schiebedach mit Panoramadach hinten

Panorama-Ausstell-/Schiebedach mit Panoramadach hinten

Parklenkassistent "Park Assist" inkl. Einparkhilfe

Proaktives Insassenschutzsystem in Verbindung mit "Front  
Assist" und "Side Assist"

Radio

Radschrauben Standard

Radstand

Raucherausführung

Rechtsverkehr

Regensensor

Regionscode " ECE " für Radio

Reifen ohne Festlegung der Reifenmarke

Reifenkontrollanzeige

Rückfahrkamera "Rear View"

Rücksitzbank asymmetrisch teilbar; längs verschieb- und  
klappbar; mit Durchlademöglichkeit und Mittelarmlehne

Schalthebelknauf in Leder

Scheibenbremsen hinten

Scheibenbremsen vorn

Scheibenwaschdüsen vorn automatisch beheizt

Schubladen unter den Vordersitzen

Seitenscheiben hinten und Heckscheibe abgedunkelt

Serienkraftstoff-Erstbefüllung

Serviceanzeige 30000 km oder 2 Jahre ( flexibel )  
Servolenkung elektromechanisch, geschwindigkeitsabhängig  
geregelt  
Sicherheitsoptimierte Kopfstützen vorn, längs- und  
höhenstellbar  
Sitzmittelbahnen der Vordersitze und der äußeren  
Rücksitzplätze in Mikrovlies "ArtVelours"  
Spezielles Typschild für EG für M1-Pkw  
Sport-Ausstattung  
Spurwechselassistent "Side Assist" und Ausparkassistent  
Stabilisator hinten  
Stabilisator vorn  
Standard-Klimazonen  
Start-Stopp-System mit Bremsenergie-Rückgewinnung  
Stoßfänger in Wagenfarbe, -unterteile schwarz, Mittelteil vorn  
in Silbergrau, Chromelemente hinten  
Telefonschnittstelle "Comfort" mit induktiver Ladefunktion  
Textilfußmatten vorn und hinten  
Top-Komfortsitze vorn  
Trägerfrequenz 433,92 bis 434,42 MHz  
Tür und Seitenverkleidung  
Typprüfland Deutschland  
Variante Grundausstattung  
Verbandtasche, Warndreieck und Warnweste  
Verkehrszeichenerkennung  
Vorbereitet für "We Connect" und "We Connect Plus"  
Vordersitze mit Höheneinstellung  
Vordersitze und äußere Rücksitze beheizbar  
Warnleuchte für Waschwasserstand  
Warnton und -leuchte für nicht angelegte Gurte vorn und hinten  
Wartungsintervallverlängerung  
Wegfahrsperrung elektronisch  
Winterpaket, zusätzlich mit beheizbaren äußeren Rücksitzen  
Zentralverriegelung ohne Safe-Sicherung, mit  
Funkfernbedienung und 2 Funkklappschlüsseln

## » Bereifung

### MONTIERTE BEREIFUNG

Hersteller	Ort	Position	Typ	Felge	Dimension	Profiltiefe
Continental	Vorne	Links	Ganzjahresreifen	Aluminium	235/55 R 18 100 V	3,0 mm
Continental	Vorne	Rechts	Ganzjahresreifen	Aluminium	235/55 R 18 100 V	3,0 mm
Continental	Hinten	Links	Ganzjahresreifen	Aluminium	235/55 R 18 100 V	5,0 mm
Continental	Hinten	Rechts	Ganzjahresreifen	Aluminium	235/55 R 18 100 V	5,0 mm

**Reifen zulässig:** Ja

**Reifen verkehrssicher:** Ja

### ERSATZ-/NOTRAD & ZUBEHÖR

**Bordwerkzeug vorhanden:** Ja

## » Wertmindernde Faktoren

Nr	Bauteil	Schadensbeschreibung	Reparaturempfehlung
1	Reifen	Außerhalb Toleranzbereich	Ersetzen
2	Stoßfängerspoiler vorne	Deformiert	Ersetzen
3	Vorbereitungszeit Kunststoff-Lackierung	Lack Vorbereitung	Ausführen
4	Seitenschutzleiste rechts	Kratzer	Ersetzen
5	Stoßfängerzierblende vorne	Gebrochen	Ersetzen
6	Stoßfänger vorne mitte	Delle(n) und Kratzer	Instandsetzen + lackieren
7	Stoßfängerzierblende hinten rechts	Kratzer	Ersetzen
8	Seitenwand hinten rechts	Delle(n)	Spotrepair
9	Stoßfänger Ecke hinten rechts	Kratzer	Smart Repair

## » Gebrauchsspuren

Nr	Bauteil	Schadensbeschreibung	Reparaturempfehlung
1	Tür vorne rechts	Steinschlag	Akzeptabel (Gebrauchsspur)
2	Handschuhfach Deckel	Kratzer	Akzeptabel (Gebrauchsspur)

**» Merkantile Wertminderung**

<b>Vorschäden bekannt:</b>	Nein
<b>Vorschäden feststellbar:</b>	Nein
<b>Nachlackierungen vorhanden:</b>	Nein
<b>Lackschichtdickenmessung durchgeführt:</b>	Ja - ohne Auffälligkeiten/Abweichungen

**ERGEBNISSE DER LACKSCHICHTDICKENMESSUNG**

Die Messwerte lagen im üblichen Bereich.

Pro Bauteil wurden mindestens 3 Messungen durchgeführt.

## » Hinweise zum Zustandsbericht

**Angaben zum Auftrag und zum Bewertungsumfang:**

Es wurde der Auftrag erteilt, einen Zustandsbericht über das beschriebene Fahrzeug zu erstellen.

Die Fahrzeugzustandsbewertung erfolgte auftragsgemäß auf Basis der vom Auftraggeber vorgegebenen Standards für Fahrzeugbewertungen. Die Feststellungen im Einzelfall trifft der Sachverständige aufgrund eigener Sachkunde und nach eigenem sachverständigen Ermessen.

**Fahrzeug-Identifizierung:**

WVGZZZ5N6PW505260

FIN abgelesen und stimmt mit Unterlagen überein

**Allgemeinzustand:**

Mittelmäßiger Allgemeinzustand

**Besichtigungsbedingungen:**

Ausreichend

**Hebebühne/Hubmittel benutzt:**

Ja

**Motorenlauf durchgeführt:**

Ja

**Fahrprobe durchgeführt:**

Nein

## » Sonstige Bemerkungen

Vorliegendes Exemplar wurde auf elektronischem Wege erzeugt. Es ist ohne Originalunterschrift gültig.

## » Ansichtsfotos



Fahrzeugansicht - diagonal vorne links



Fahrzeugansicht - diagonal vorne rechts



Fahrzeugansicht - diagonal hinten links



Fahrzeugansicht - diagonal hinten rechts



Innenraum - Cockpit mit Laufleistung



Equipment - Bordwerkzeug



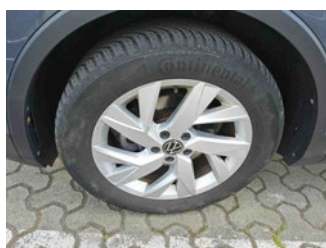
Seitenansicht - Schweller links



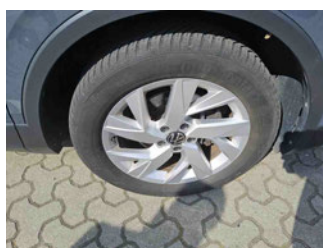
Seitenansicht - Schweller rechts



Fahrzeug - Typenschild/Fahrgestellnummer



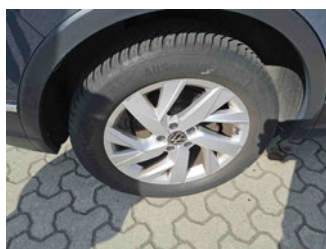
Räder - Rad montiert vorne links



Räder - Rad montiert vorne rechts



Räder - Rad montiert hinten links



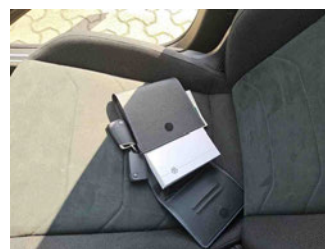
Räder - Rad montiert hinten rechts



Innenraum - Mittelkonsole



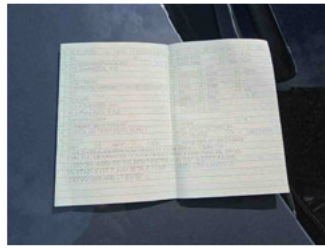
Fahrzeug - Motorraum offen



Equipment - Boardmappe/ Securitybag



Innenraum - Kofferraum



Fahrzeug - abgegebene ZB1



Fahrzeug - Serviceunterlagen /  
Wartungsnachweis



Innenraum - vorne



Innenraum - hinten



Innenraum -  
Navigationsgerät/Radio

## » Beschädigungsfotos

### WERTMINDERNDE FAKTOREN

1 - Reifen - Außerhalb Toleranzbereich - Ersetzen

Kommentar	Reifen Vorderachse
-----------	--------------------



2 - Stoßfängerspoiler vorne - Deformiert - Ersetzen



3 - Vorbereitungszeit Kunststoff-Lackierung - Lack Vorbereitung - Ausführen

4 - Seitenschutzleiste rechts - Kratzer - Ersetzen



5 - Stoßfängerzierblende vorne - Gebrochen - Ersetzen



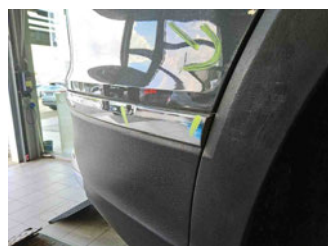
6 - Stoßfänger vorne mitte - Delle(n) und Kratzer - Instandsetzen + lackieren

Kommentar

Steinschläge/Delle/Kratzer



7 - Stoßfängerzierblende hinten rechts - Kratzer - Ersetzen



8 - Seitenwand hinten rechts - Delle(n) - Spotrepair

Kommentar

Smart repair



9 - Stoßfänger Ecke hinten rechts - Kratzer - Smart Repair



## GEBRAUCHSPUREN

1 - Tür vorne rechts - Steinschlag - Akzeptabel (Gebrauchsspur)



2 - Handschuhfach Deckel - Kratzer - Akzeptabel (Gebrauchsspur)

