

046CC0123041



www.PS-Team.de



EC CERTIFICATE OF CONFORMITY

CERTIFICADO DE CONFORMIDAD CE

CERTIFICADO DE CONFORMIDADE CE

CERTIFICAT DE CONFORMITÉ CE

CERTIFICATO DI CONFORMITÀ CE

EG CERTIFICAAT VAN OVEREENSTEMMING

EG INTYG OM ÖVERENSSTÄMMELSE

EG ÜBEREINSTIMMUNGSBESCHEINIGUNG

EY VAATIMUSTENMUKAISUUSTODISTUS

OVERENSSTEMMELSES ERKLÆRING EF

ΠΙΣΤΟΠΟΙΗΤΙΚΟ ΣΥΜΜΟΡΦΩΣΗΣ ΕΚ

für vollständige Fahrzeuge



VXKUPHNKSN4135975

51. Bei Fahrzeugen mit besonderer Zweckbestimmung: Bezeichnung gemäß Anhang II Nummer 5:

52. Zusätzliche Reifen-Felgenkombinationen: technische Parameter (keine Bezugnahme auf RR)

zu Nr. 35: 195/55 R16 81H auf 6.50JX16/
ET38;
zu Nr. 35: 205/45 R17 81H auf 7.00JX17/
ET38;

Die Verwendung der optionalen Reifen kann zu Abweichungen von den offiziellen Werten für Kraftstoffverbrauch und CO₂-Ausstoß führen

Vermerke des Herstellers: weitere Angaben siehe Bedienungsanleitung Job-PA-Nummer 0049YC83 Haendler Code DE0509

Motorkezeichnung 1O21AF02
Motorseriennummer 02037
KFZ-Brief wurde erstellt

2. Reine Elektrofahrzeuge und extern aufladbare Hybridelektrofahrzeuge
Stromverbrauch (gewichtet, kombiniert): Wh/km
Elektrische Reichweite: km

3. Fahrzeug mit Ökoinnovation(en) ausgestattet: ja
3.1. Allgemeiner Code der Ökoinnovation(en): e2 28 29
3.2. Gesamteinsparung von CO₂-Emissionen durch Ökoinnovation(en):
3.2.1. Einsparungen durch NEFZ
Benzin / Diesel g/km
Gas g/km
Andere (siehe Z6.) g/km

3.2.2. Einsparungen durch WLTP
Benzin / Diesel g/km
Gas g/km
Andere (siehe Z6.) g/km

4. Alle Antriebsarten außer reinen Elektrofahrzeugen, gemäß Verordnung (EU) 2017/1151
Benzin / Diesel CO₂-Emissionen
WLTP-Werte (g/km) Kraftstoffverbrauch (l/100km)

WLTP-Werte (g/km)	Kraftstoffverbrauch (l/100km)
Niedrig 15,4	6,8
Mittel 12,2	5,4
Hoch 10,5	4,7
Höchstwert 12,7	5,6
Kombiniert 12,3	5,4
Gewichtet, kombiniert -	-

CO ₂ -Emissionen (g/km)	Kraftstoffverbrauch (l/100km)
Niedrig -	-
Mittel -	-
Hoch -	-
Höchstwert -	-
Kombiniert -	-
Gewichtet, kombiniert -	-

5. Vollelektrische Fahrzeuge und extern aufladbare Hybrid-Elektro-Fahrzeuge, gemäß Verordnung (EU) 2017/1151

5.1. Vollelektrische Fahrzeuge
Stromverbrauch Wh/km
Elektrische Reichweite (ECAC) km

5.2. Extern aufladbare Hybrid-Elektro-Fahrzeuge
Stromverbrauch (WLTP) Wh/km
Elektrische Reichweite (EER) km
Elektrische Reichweite (EER) (EER city) km

Der Untertzechner Vincent Simon bestätigt hiermit dass das Fahrzeug:

0.1. Fabrikmarke: **OPEL**

0.2. Typ: **U**
 Variante: **P**

0.2.1. Handelsbezeichnung(en): **HNKS-X1B500**

0.2.3. Kennung: **CORSA**

0.2.3.1. Kennung der Interpolationsfamilie: **IP-HNK_ATV8944B-VW3-0**

0.2.3.2. Kennung der ATCFamilie: **AT-HNS_0402WR3-0**

0.2.3.3. Kennung der PEWS-Familie: **2-VW3-EQ**

0.2.3.4. Kennung der Fahrwidestandsfamilie: **RL_CMP_ATV89051-VW3-0**

0.2.3.5. Kennung der Fahrwidestandsmatrix-Familie: **16.4.**

0.2.3.6. Kennung der Familie mit periodischer Regenenergie: **18.**

0.2.3.7. Kennung der Verdunstungsprüffamilie: **EV-HNK_CMP_5401-VW3-0**

0.4. Fahrzeugklasse: **M1**

0.5. Firmenname und Anschrift des Herstellers: **PSA Automobiles SA**
2-10 boulevard de l'Europe
78300 POISSY, France

0.6. Anbringungsstelle und Anbringungsart der vorgeschriebenen Schilder: **an der linken oder rechten B-Säule**

0.10. Anbringungsstelle der Fahrzeug-Identifizierungsnummer: **im Motorraum rechts**

0.11. Fahrzeug-Identifizierungsnummer: **VXKUPHNKSN4135975**
 Produktionsdatum des Fahrzeuges: **17.02.2022**

mit dem in der am **14.01.2022** erteilten Genehmigung **e2*2007/46*0639*18** beschriebenen Typ in jeder Hinsicht übereinstimmt und zur fortwährenden Teilnahme am Straßenverkehr in Mitgliedstaaten mit **Rechtsverkehr** in denen **metrische Einheiten** für das Geschwindigkeitsmessgerät und **metrische Einheiten** für den Wegstreckenzähler verwendet werden, zugelassen werden kann.

Paris **28.02.2022**
Ort **Datum**

Program
Distribution
Manager

Unterschrift **Position**

1.	Anzahl der Achsen und Räder:	4
3.	Antriebsachsen (Anzahl, Lage, gegenseitige Verbindung):	3
3.1	1: Achse I Spezifiziere wie das Fahrzeug ist nicht automatiert	2540 mm
4.1	Achsabstände:	2540 mm
5.	1 - 2:	4055 mm
7.	Länge:	1745 mm
7.	Breite:	1435 mm
13.	Höhe:	1165 mm
13.2	Masse in fahrbereitem Zustand:	1204 kg
16.1	Technisch zulässige Gesamtmasse in beladenem Zustand:	1645 kg
16.2	Technisch zulässige maximale Masse je Achse:	890 kg
16.4	1: 2:	870 kg
18.	Technisch zulässige Gesamtmasse der Fahrzeugkombination:	2845 kg
18.1	Beförderung eines	1200 kg
18.3	Zentralachsanhängers:	580 kg
18.4	ungelassenen Anhänger:	55 kg
19.	Technisch zulässige Stützlast am Kupplungspunkt:	55 kg
20.	Hersteller der Antriebsmaschine:	PSA
21.	Baumstempelzeichnung gemäß Kennzeichnung am Motor:	HND5
22.	Arbeitsverfahren:	Freundzündung / 4-Takt
23.	Reiner Elektroantrieb:	nein
23.1	Hybrid-(Elektro-)Fahrzeug:	3 ; in Reihe
24.	Anzahl und Anordnung der Zylinder:	1199 cm ³
25.	Hubraum:	1199 cm ³
26.	Kraftstoff:	Benzin
26.1	Erststoff:	Erststoff
27.	Höchste Nennleistung:	74.00 kW bei: 5500 min ⁻¹
27.1	(Verwendungsmotor):	Höchste Nennleistung: - kW (Elektromotor)
27.3	Höchste Nennleistung:	74.00 kW bei: 5500 min ⁻¹
27.4	Höchste Nennleistung:	74.00 kW bei: 5500 min ⁻¹

28.	Getriebe (Typ):	automatisch		
28.1	Übersetzungsverhältnisse:	1. Gang 2. Gang 3. Gang 4. Gang 5. Gang		
0.1912	0.3365	0.5128	0.6804	0.8126
6. Gang	7. Gang	8. Gang	9. Gang	
1.0	1.2373	1.4872		
28.1.1	Übersetzung des Achsgetriebes:	0.2807		
28.1.2	Übersetzungen des Achsgetriebes:	1. Gang 2. Gang 3. Gang 4. Gang 5. Gang		
0.0636	0.1085	0.1654	0.2194	0.2821
6. Gang	7. Gang	8. Gang	9. Gang	
0.3225	0.399	0.4796		
29.	Höchstdrehmoment:	192 km/h		
30.	Spurweite:	1490 mm		
1:	2:	1490 mm		
35.	Reifen/Radkombination:	CI A		
36.	Erweiterungskategorie von Kraftfahrzeugskategorien (RVA) und Reiterklasse - zur Bestimmung der CO ₂ -Emissionen:	1: 1.95/55 R16 91H 6.5JX16 ET38 2: 1.95/55 R16 91H 6.5JX16 ET38		
38.	Code des Aufbaus:	AB Schräghecklimousine		
40.	Anzahl und Anordnung der Türen:	schwarz		
41.	Anzahl und Anordnung der Türen:	4 ; 2 links, 2 rechts		
42.	Anzahl der Sitzplätze (einschließlich Fahreritz):	5		
42.1	Sitz(e), der (die) nur zur Verwendung bei stehendem Fahrzeug bestimmt ist (sind):			
42.3	Anzahl der für Rollstuhlfahrer zugänglichen Sitzplätze:			
46.	Standgeräusch:	75.00 dB(A)		
47.	Fahrgeräusch:	3750 min ⁻¹ 66.00 dB(A)		
47.1	Parameter für die Emissionsprüfung:	AP		
47.1.1	Prüffrasse:	1275 kg		
47.1.2	Querschnittsfläche:	0.674 m ²		
47.1.2.1	Voraussichtliche Querschnittsfläche des Lufteinlasses am Kühlergrill:	cm ²		

47.1.3	Fahrwidestandskoeffizienten	82.2	N
47.1.3.0	W:	-0.136	N/(km/h)
47.1.3.1	I:	0.03444	N/(km/h) ²
47.1.3.2	I:		
47.2	Fahrzyklus	3b	
47.2.1	Minutaverbrauchsfaktor (fisc):		
47.2.2	Begrenzte Geschwindigkeit:		
47.2.3	Abgasverfahren:	715/2007*2018/1832AP	
48.	1.2. Prüfverfahren: WHTC (EURO VI) SPrüfverf. (mg/km) oder WHTC (EURO VI) SPrüfverf. (mg/km) oder WHTC (EURO VI) SPrüfverf. (mg/km)		

CO	314.4		mg/km
THC	24.9		mg/km
NMHC	22.5		mg/km
NOx	31.1		mg/km
THC+NOx			ppm
NH3			ppm
Partikelmasse	0.39		mg/km
Partikelzahl	2.70		10 ¹¹ /km

CO ₂ -Emissionen/Kraftstoffverbrauch/Stromverbrauch:			
1. Alle Antriebsarten außer reinen Elektrofahrzeugen			
Benzin / Diesel	CO ₂ -Emissionen [l/100km]	Kraftstoffverbrauch [l/100km]	
NEFZ-Werte			
Immerorts			
Aufwärts			
Kombiniert			
Gewichtet			
Kombiniert			
Gas	CO ₂ -Emissionen [l/200km]	Kraftstoffverbrauch [l/200km]	
Immerorts			
Aufwärts			
Kombiniert			
Abweichungsfaktor			
Differenzierungsfaktor			

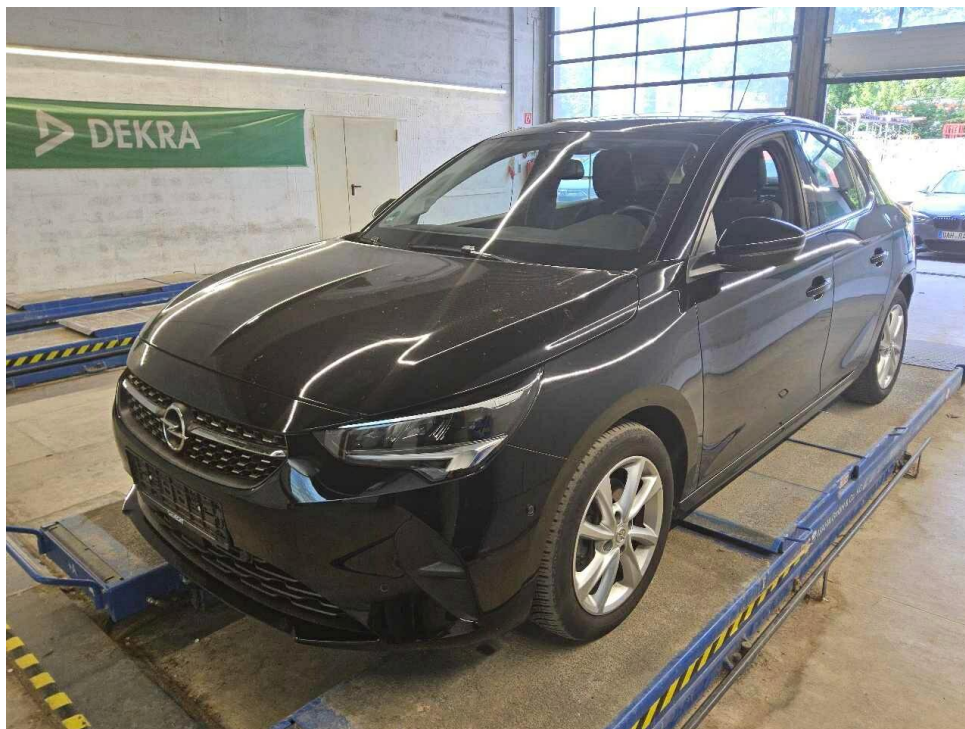


Bild 1 : Diagonal vorn links

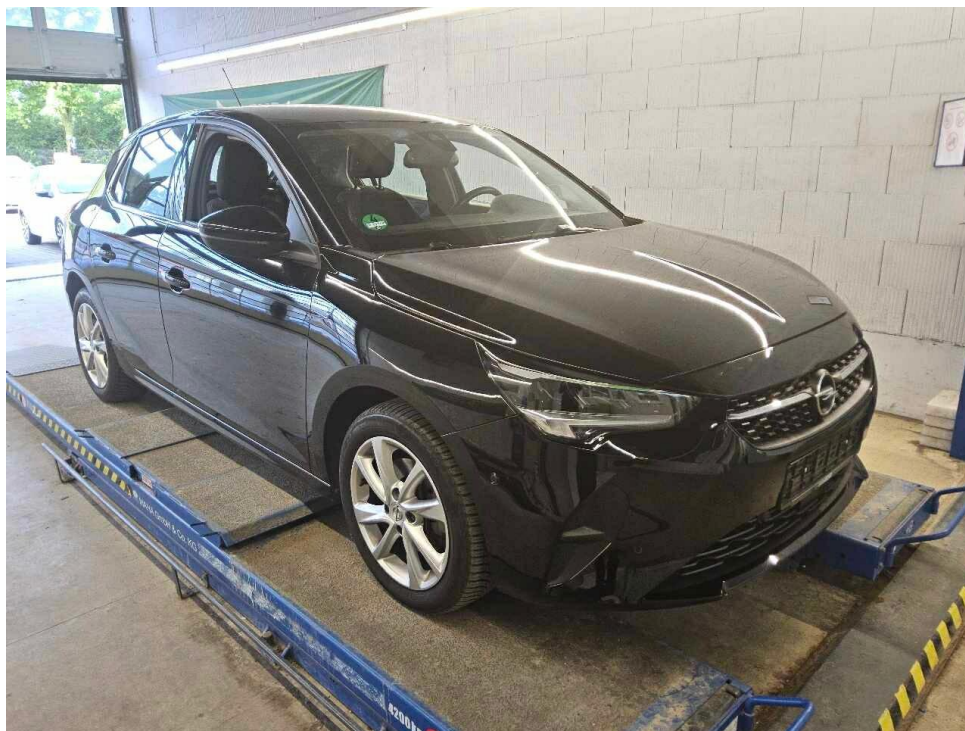


Bild 2 : Diagonal vorn rechts



Bild 3 : Diagonal hinten rechts

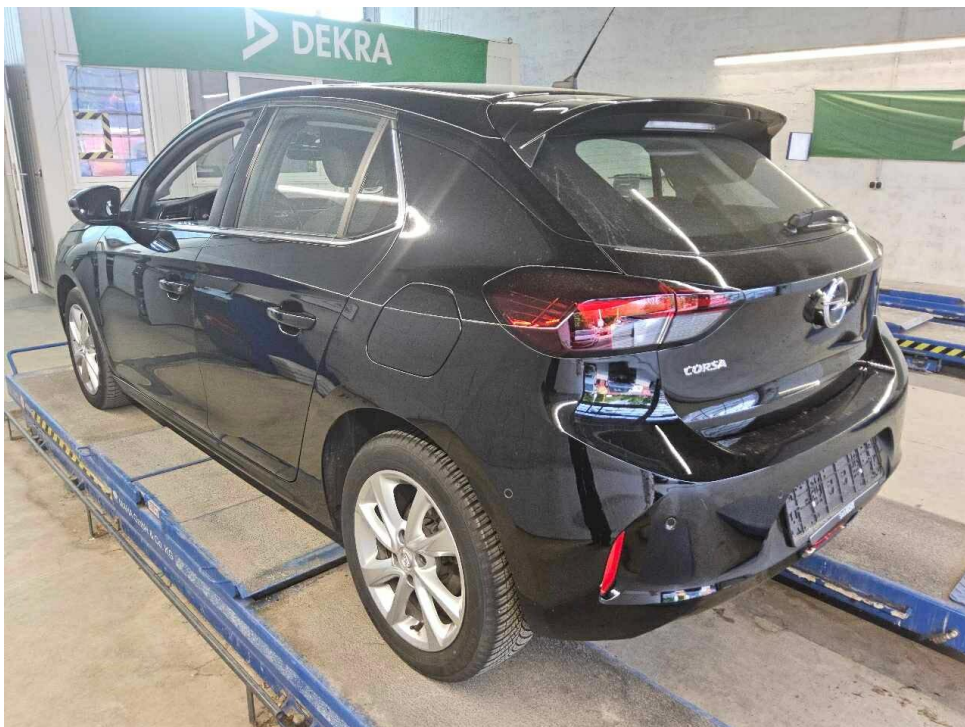


Bild 4 : Diagonal hinten links

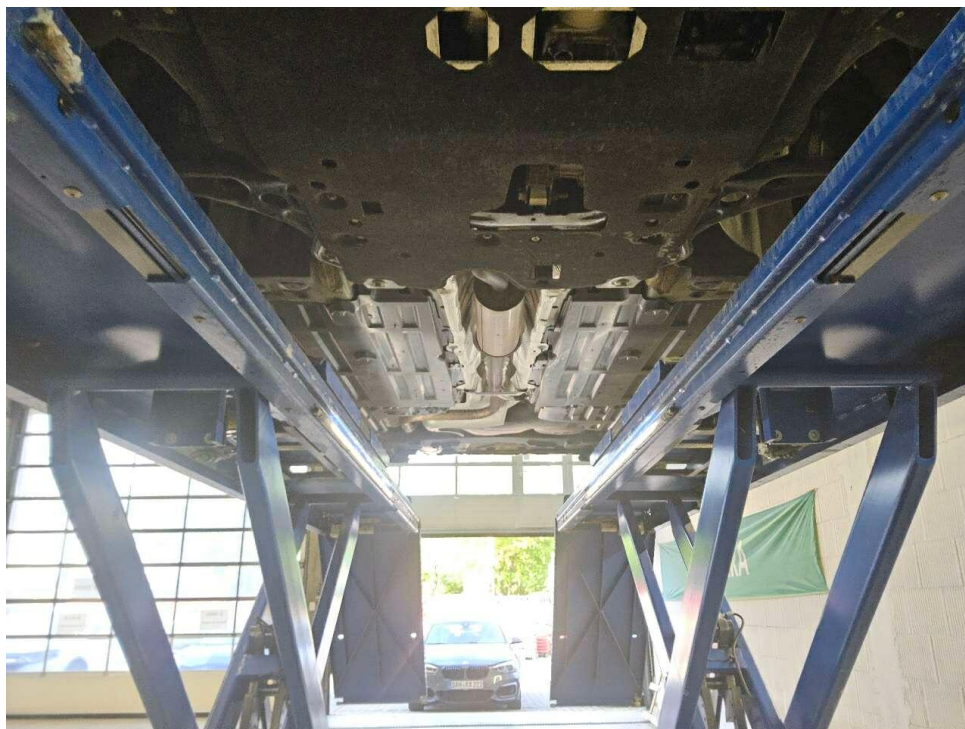


Bild 5 : Fahrzeugunterseite



Bild 6 : Kombiinstrument (betriebsbereit) mit Km-Stand



Bild 7 : Serviceintervallanzeige



Bild 8 : Durch geöffnete Fahrertüre: Fahrersitz, Armaturenbrett und Schalthebel



Bild 9 : Durch geöffnete hintere Tür: Rücksitzbank



Bild 10 : Mittelkonsole (Radio/Navi eingeschaltet)

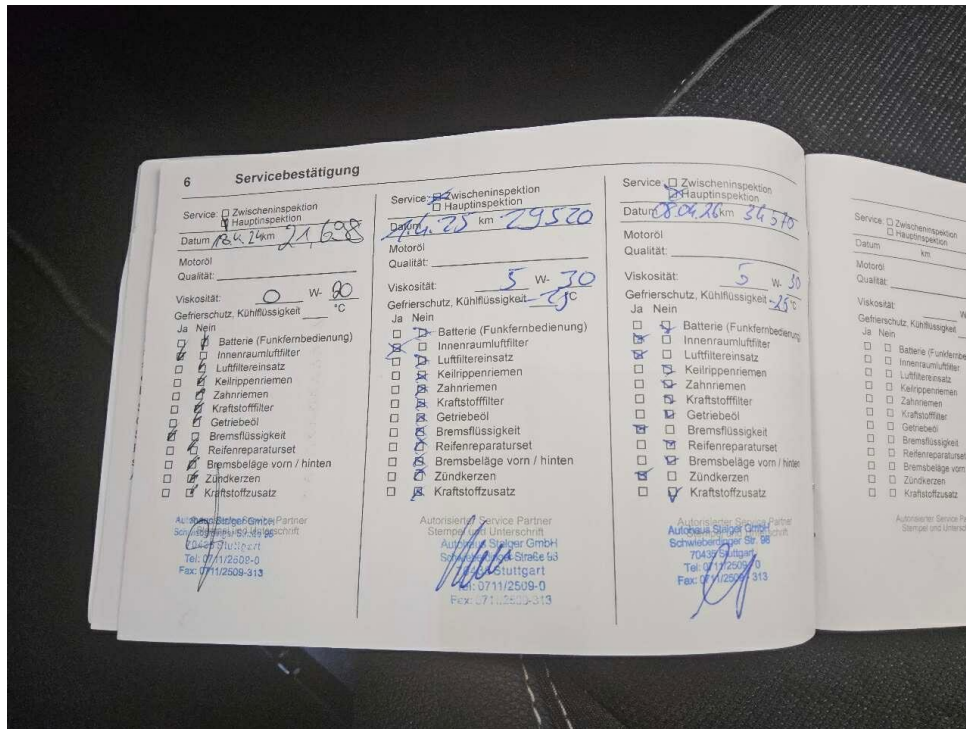


Bild 13 : Wartungsnachweis

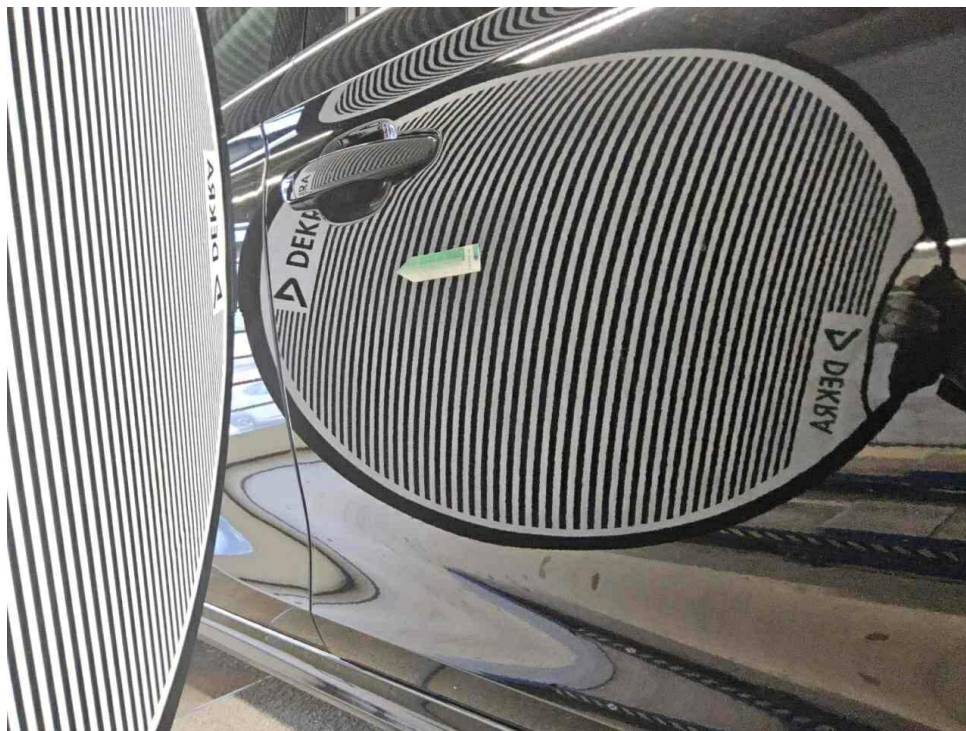


Bild 14 : Tür vorne rechts, eingedellt, Gebrauchsspur

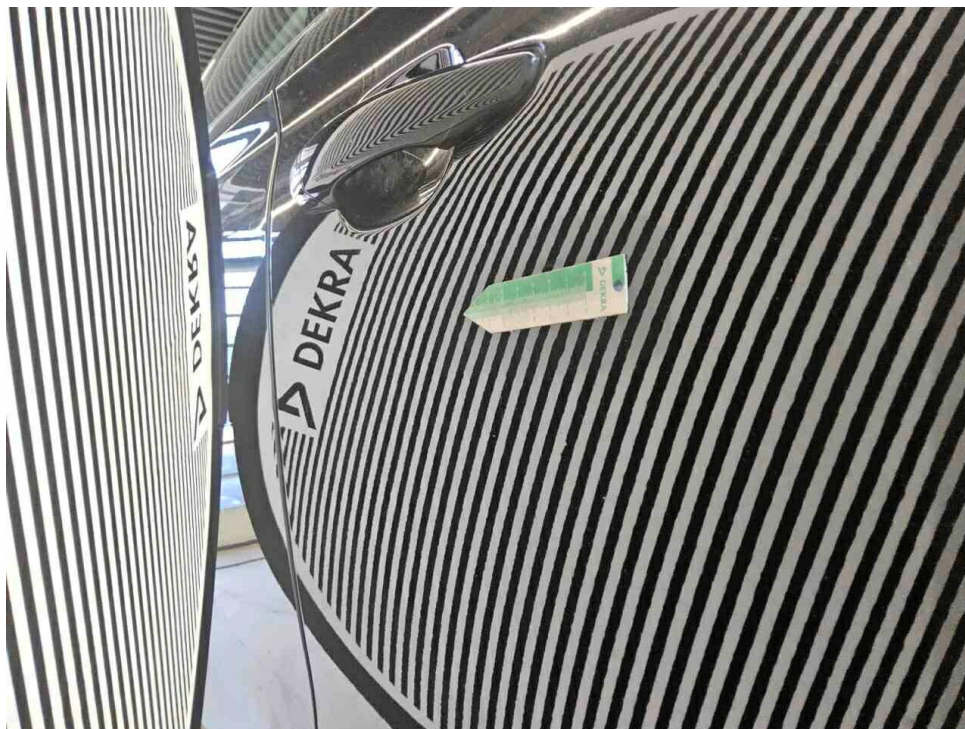


Bild 15 : Tür vorne rechts, eingedellt, Gebrauchsspur

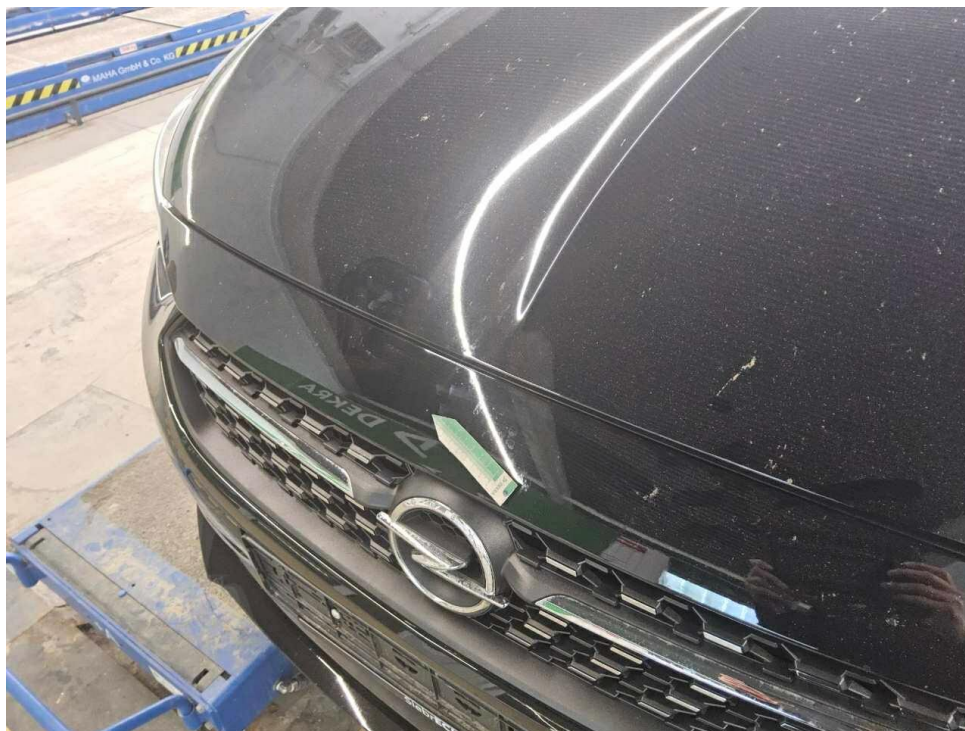


Bild 16 : Stoßfänger vorne Lackierung, Steinschlag, Gebrauchsspur



Bild 17 : Stoßfänger vorne Lackierung, Steinschlag, Gebrauchsspur



Bild 18 : Motorhaube Lackierung, Steinschlag, Gebrauchsspur



Bild 19 : Motorhaube Lackierung, Steinschlag, Gebrauchsspur



Bild 20 : Heckdeckel Kante, zerkratzt, smart repair

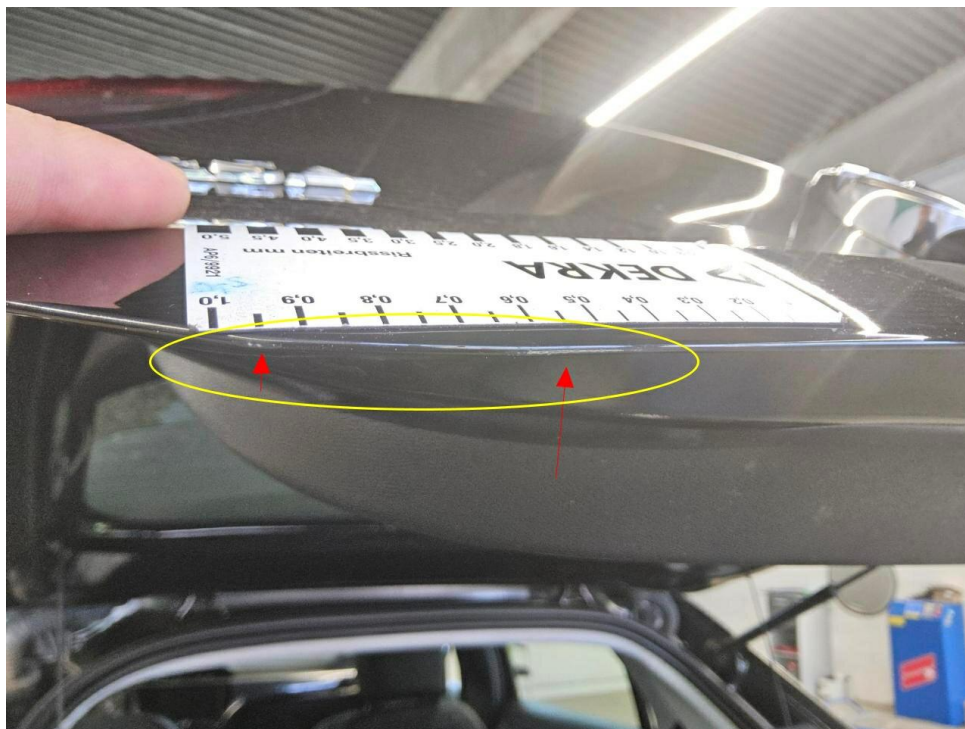


Bild 21 : Heckdeckel Kante, zerkratzt, smart repair



Bild 22 : Stoßfänger hinten Lackierung, zerkratzt, smart repair



Bild 23 : Stoßfänger hinten Lackierung, zerkratzt, smart repair

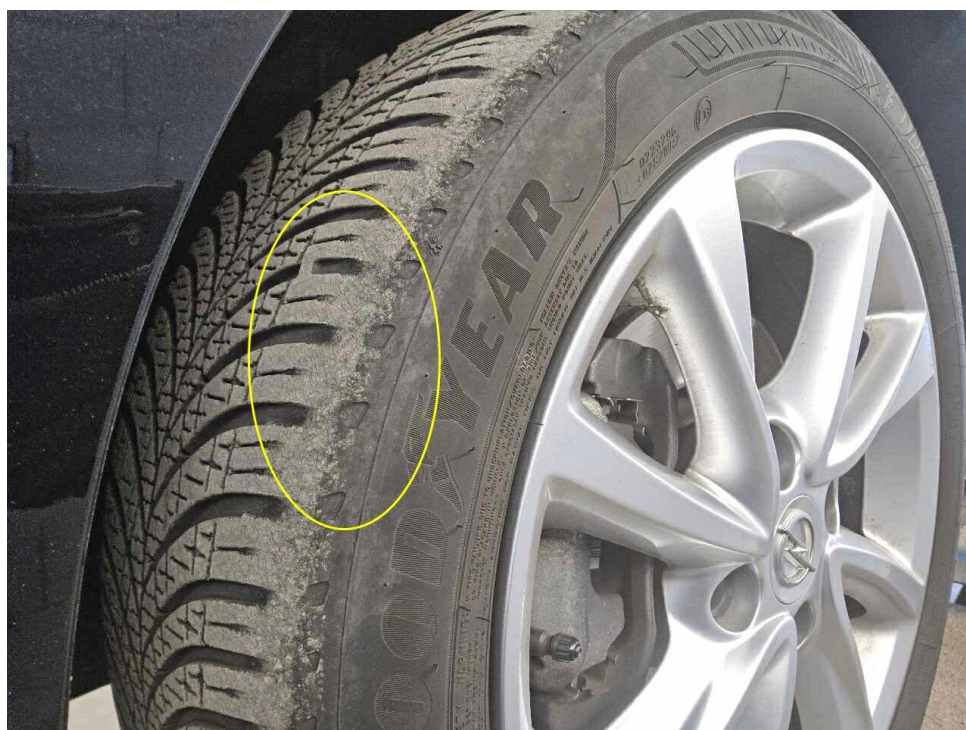


Bild 24 : Achse 1, Reifen Links 1

Zustandsbericht/Minderwertgutachten-Leasing

Vorgang

Auftraggeber
Besichtigung

Mobility Concept GmbH, Grünwalder Weg 34, 82041 Oberhaching
05.05.2026

Bemerkungen

Diese Dienstleistung wurde entsprechend den Vorgaben des Auftraggebers (Kriterien der fairen Fahrzeugbewertung) erstellt. Im Einzelfall können Abweichungen zum DEKRA Standard vorliegen.

Diese Dienstleistung wurde entsprechend den vertraglichen Vorgaben des Auftraggebers erstellt. Im Einzelfall können Abweichungen zum DEKRA Standard vorliegen.

Bei der Lackschichtdickenmessung wurden bei mindestens drei Messungen pro Bauteil Lackschichtdicken von 91 µm bis 114 µm festgestellt.

Es wurde eine optische Überprüfung auf Vorschäden und eine Lackschichtdickenmessung vorgenommen. Die augenscheinliche Überprüfung sowie die Lackschichtdickenmessung ergaben keine Hinweise auf Nachlackierungen, Instandsetzungsarbeiten oder reparierte Vorschäden.

Die vorgefundenen Besichtigungsbedingungen waren ausreichend. Das Fahrzeug / Objekt wurde auf einer Hebebühne von unten besichtigt. Im Rahmen der Fahrzeug / Objektbesichtigung wurde ein Probelauf des Motors durchgeführt.

Für die Bearbeitung des Vorganges standen folgende Unterlagen zur Verfügung: - Fz-Schein/Zul.Beschein. Teil I
2 Hauptschlüssel, 0 Nebenschlüssel vorgelegt.

Fahrzeugdaten

Erstzulassung	06.04.2022	Letzte Zulassung	06.04.2022
Fahrzeugart	PKW	Hersteller	OPEL
Marke	OPEL	Typ / Verkaufsbez.	Corsa 1.2 Direct Inj Turbo Start/Stop Automatik Elegance
Aufbauart	Limousine	Türen	4
Sitzplätze	5	Fahrzeug-Ident.-Nr.	VXKUPHNKSN4135975
HSN / TSN	1889 / ABU	Schlüssel-Nr.	10011667
Km-Stand abgelesen	36325	Nächste HU §29 StVZO	04 / 2027
Energiequelle / Kraftstoff	Benzin	Zylinderanzahl	3 / Reihenmotor
Leistung (kW)	74	Hubraum (ccm)	1199
Schadstoffklasse:	EURO6;WLTP;AP;PI/CI; M, Antriebsart		Frontantrieb
	N1 I		
Getriebe / Gänge	Automatik / 8	Felgen	Leichtmetall
Farbe	Schwarz / Metallic	Polster / Farbe	Stoff / Anthrazit
	Es wird unterstellt, dass die Gesamtleistung dem abgelesenen Km-Stand entspricht.		

Räder / Reifen

Achse	Reifenbezeichnung	Hersteller/Typ	Art	Profiltiefe
1 links	195 / 55 R 16 91 H	Goodyear / Vector 4Seasons G3	A /S	4 mm
rechts	195 / 55 R 16 91 H	Goodyear / Vector 4Seasons G3	A /O	5 mm
2 links	195 / 55 R 16 91 H	Goodyear / Vector 4Seasons G3	A /O	6 mm
rechts	195 / 55 R 16 91 H	Goodyear / Vector 4Seasons G3	A /O	4 mm
Pannenset	Füllflasche haltbar bis 31.08.2026			

A/ Ganzjahres; /S Schaden; /F Runflat; /O Original;

Serienausstattung

Serie: Ablagefächer, Adaptives Bremslicht, Airbag: Frontairbags, Fahrer- und Beifahrer, Airbag: Kopfairbags vorn und hinten, Airbag: Seitenairbag für Fahrer- und Beifahrerseite, Anti-Blockier-System (ABS), Außenspiegel für Fahrer- und Beifahrerseite elektr. einstell- und beheizbar, Außenspiegelgehäuse in Schwarz, Berg-Anfahr-Assistent, Bordcomputer, Bremsleuchte, dritte, Dachspoiler, Drehzahlmesser, Elektronische Bremskraftverteilung (EBV), Elektronisches Stabilitätsprogramm Plus (ESP Plus), Fahrerinfodisplay 7", farbig, Fensterheber elektrisch vorn und hinten, Frontkollisionswarner mit automatischer Gefahrenbremsung und Fußgängererkennung, Fußgängerschutz, Geschwindigkeitsregler und -begrenzer intelligent, Getriebe: 8-Stufen Automatikgetriebe, Heckscheibenheizung, Heckscheibenwischer, Kindersicherung in den hinteren Türen, manuell, Klimaanlage, Kopfstützen (5), LED Tagfahrlicht, LED-Scheinwerfer, Lackierung: Metallic Sonderfarbe Power Orange, Lenkrad: Lederlenkrad, unten abgeflacht, Lenkrad: Schaltwippen am Lenkrad, Lenksäule, höhen- und längseinstellbar, Make-Up-Spiegel, Mittelarmlehne mit Ablagefach vorn, Müdigkeitserkennung, OpelConnect iVm. Multimedia Navi Pro, Ottopartikelfilter, Parkbremse, elektrisch, Pollenfilter, Polster: Stoff/Premium-Lederoptik Kombination, Radio: Multimedia Radio mit 7"-Touchscreen-Farbdisplay, Räder: Leichtmetallräder 6,5 J x 16 im 4-Doppelspeichen in Silber, Servolenkung, Sicherheitsgurte: Dreipunktsicherheitsgurte auf allen Plätzen, Sicht-Ausstattung, Sitze: Komfort Beifahrersitz, Sitze: Komfort Fahrersitz, Sitze: Rücksitzlehne 60:40 geteilt, vorklappbar, Spurhalte-Assistent, Start/Stop System, Steckdose, 12V in der Mittelkonsole, vorn, Traction Control (TC) Plus, Umgebungsausleuchtung, Verkehrsschilderkennung, Vorrüstung für Kindersitz-Befestigungssystem ISOFIX, Vorrüstung für Kindersitzbefestigungssystem "ISOFIX", Wärmeschutzverglasung, getönt, Zentralverriegelung mit Funkfernbedienung, Zentralverriegelung: 2 Zündschlüssel, davon einer klappbar

Sonderausstattung

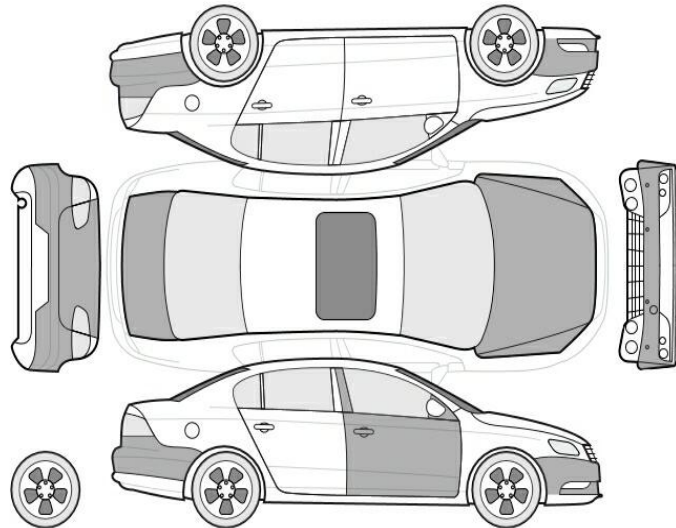
Code **Bezeichnung**
 KTF=JA12 Zündschlüssel mit Funkfernbedienung, klappbar
 Lackierung: Metallic
 CWCT,O Räder: Leichtmetallräder 6,5 J x 16 im 4-Doppelspeichen in Silber
 L
 KA1=NA Sitzheizung, Fahrer und Beifahrer
 0

Allgemeinzustand und Wartung

Abgesehen von den beschriebenen Schäden/Mängeln weist das Fahrzeug/Objekt einen, bezogen auf Alter und Nutzung, üblichen Gesamtzustand auf.

Wartungsnachweis: vollständig
 letzte Wartung: am 08.04.2026 bei Kilometerstand 34.570
 bis Wartung verbleiben: 18.200 km (zum Besichtigungszeitpunkt)

Nicht akzeptierter Zustand / Ausstehende Reparaturen



Bezeichnung des Schadens / Rep.-Weg

1. Stoßfänger hinten Lackierung, zerkratzt, smart repair (Bild 22, 23)
2. Heckdeckel Kante, zerkratzt, smart repair (Bild 20, 21)

Akzeptierter Zustand / Gebrauchsspuren

Folgende Schäden sind in Anbetracht des Alters, der Laufleistung und dem Einsatzzweck als Gebrauchsspur einzustufen.

Bezeichnung des Schadens

Tür vorne rechts, eingedellt, Gebrauchsspur (Bild 14, 15)
 Motorhaube Lackierung, Steinschlag, Gebrauchsspur (Bild 18, 19)
 Stoßfänger vorne Lackierung, Steinschlag, Gebrauchsspur (Bild 16, 17)

Reifenbewertung

	Profiltiefe	Art
vorne links Legende	4 mm	AS
		A/ Ganzjahres /S Schaden /F Runflat /O Original