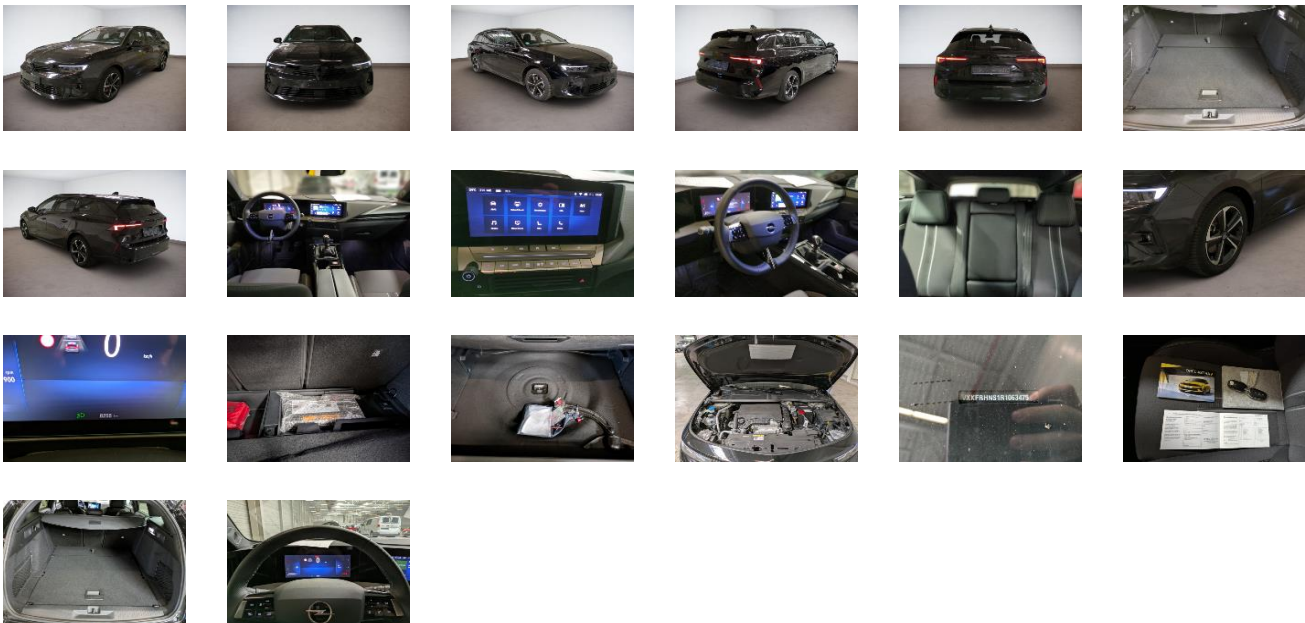


Fahrzeugdetails

Fahrgestell-Nr.	VXKFRHNS1 R1063475	Erstzulassung	29.08.2024	Außenfarbe	Karbon Schwarz
Hersteller	OPEL	Kennzeichen	WI-OS8738	Laufleistung	8 255 km
Modell	ASTRA L ST GS 1.2 TURBO S/S 96KW 6G	Fahrzeugzustand	Mit Schaden		
Vorschaden vorhanden	Unbekannt	Höhe Vorschaden netto	0 €	Vorschaden kommentar	

Auftragsdaten

Lagerplatz 65423 Rüsselsheim Tor 55

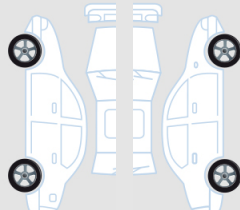


Lose Teile

Nothilfekit Reserverad	✓
Kompressor Nothilfe	✓
Füllflasche Nothilfekit	✓
Bordwerkzeug	✓
Laderaumabdeckung	✓
Fußmatte HR	✓
Fußmatte HL	✓
Fußmatte VR	✓
Fußmatte VL	✓
Kugelkopf Anhängerkupplung	✓
Bedienungsanleitung Radio	✗




Fahrzeugdokumente / Schlüssel

Betriebsanleitung	✓
Serviceheft	✓
Bordmappe komplett	✓
Ersatzschlüssel	✓
Schlüssel	✓
Inspektion	✗

Reifen

Goodyear 205/55/16 V Ganzjahresreifen 6.0 mm		Goodyear 205/55/16 V Ganzjahresreifen 6.0 mm	
Goodyear 205/55/16 V Ganzjahresreifen 6.0 mm		Goodyear 205/55/16 V Ganzjahresreifen 6.0 mm	

Außenschäden

1		Bauteil	Windschutzscheibe	2		Bauteil	Motorhaube
		Position	-			Position	-
		Beschreibung	Steinschlag			Beschreibung	Chemiedepot
		Anmerkungen	-			Anmerkungen	-
3		Bauteil	Stoßfänger				
		Position	Vorne				
		Beschreibung	Steinschlag				
		Anmerkungen	-				

Geschätzte Reparaturkosten

Gesamt netto 30,00€