

PEUGEOT 208

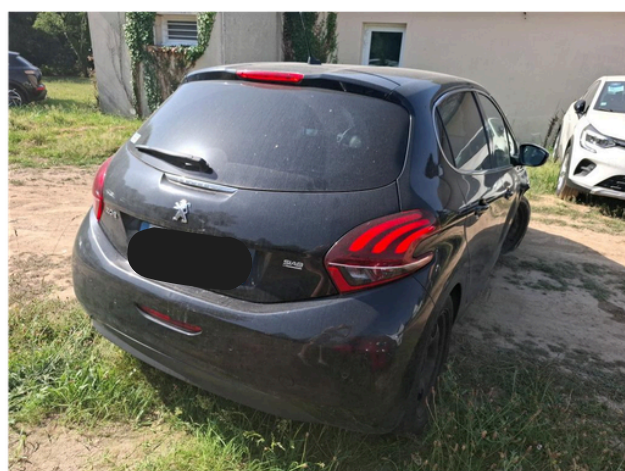
Information véhicule

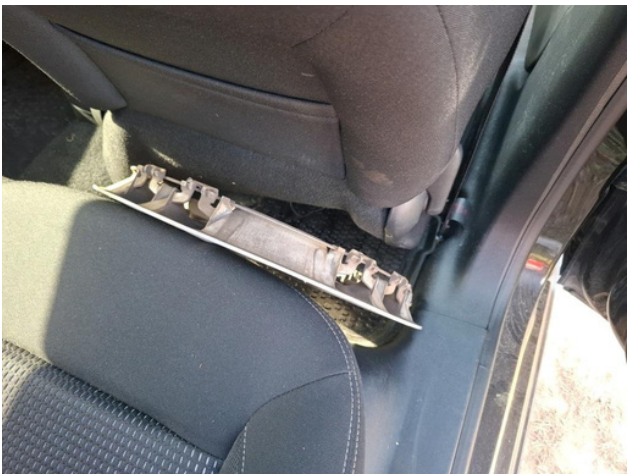
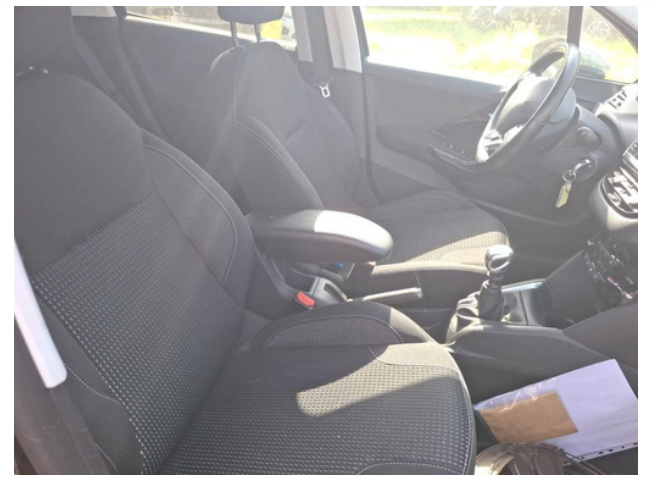
Marque:	PEUGEOT	Plaque d'immatriculation:	[REDACTED]
Boîte de vitesses:	MAN 6 VIT	Couleur de la carrosserie:	
Modèle:	208	NIV:	VF3CCHNPSJW133345
Type de carburant:	Essence	Puissance:	81 kW
Version:	208 FL E110 ALL BUS E6C	Première immatriculation	30/11/2018
Kilométrage:	103310 km	Nombre de portes:	

Résumé des dommages

Arrière	①
Avant	⑤
Droite	②
Gauche	③
Intérieur	③
Roues	③
Toit & autres	②

Photos commerciales





Options selon l'inspecteur

Aucune Information trouvé

Dommmages

Aile ARG
Griffe(s)
Peindre
Gauche



Aile AVD

Bosse(s) et griffe(s)
Le - Remplacer et peindre
Droite



Antenne

Cassé
E - Remplacer
Toit & autres



Autre pièce ext.

Dégrafé
Dépose/Repose
Toit & autres



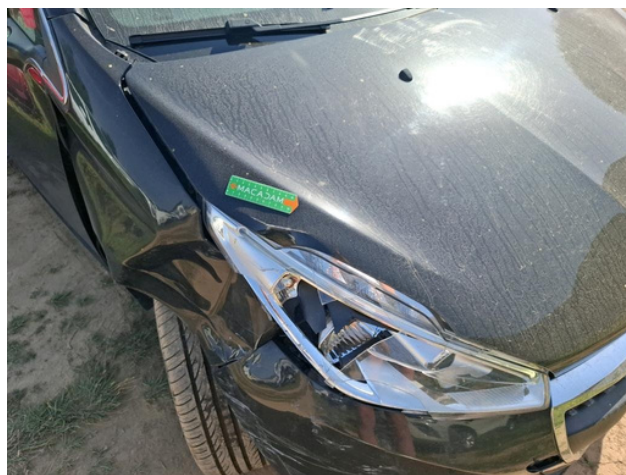
Bas de caisse ext D

Bosse(s) et griffe(s)
LI - Réparer et peindre (complet)
Droite



Capot

Bosse(s) et griffe(s)
LI - Réparer et peindre (complet)
Avant



Enjoliveur de roue AVD

Manque
E - Remplacer
Roues



Jante tôle AVD

Déformé / Forcé
E - Remplacer
Roues



Moulure de pare-chocs AV

Cassé
E - Remplacer
Avant



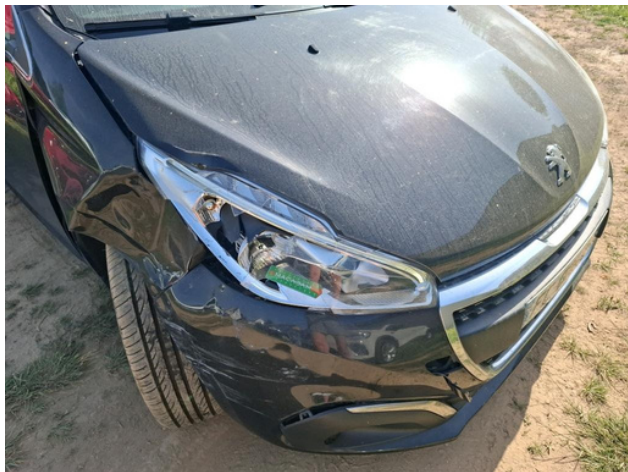
Moulure de pare-chocs AVD

Dégrafé
Dépose/Repose
Avant



Optique AVD

Cassé
E - Remplacer
Avant



Pare-chocs AR

Griffe(s)
Peindre
Arrière



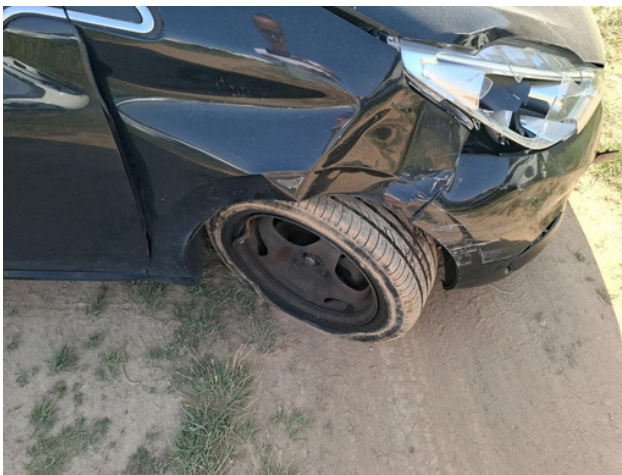
Pare-chocs AV

Déformé / Forcé
Le - Remplacer et peindre
Avant



Pneu AVD

Plat
E - Remplacer
Roues



Porte ARG

Griffe(s)
Peindre
Gauche



Porte AVG

Griffe(s)
Peindre
Gauche



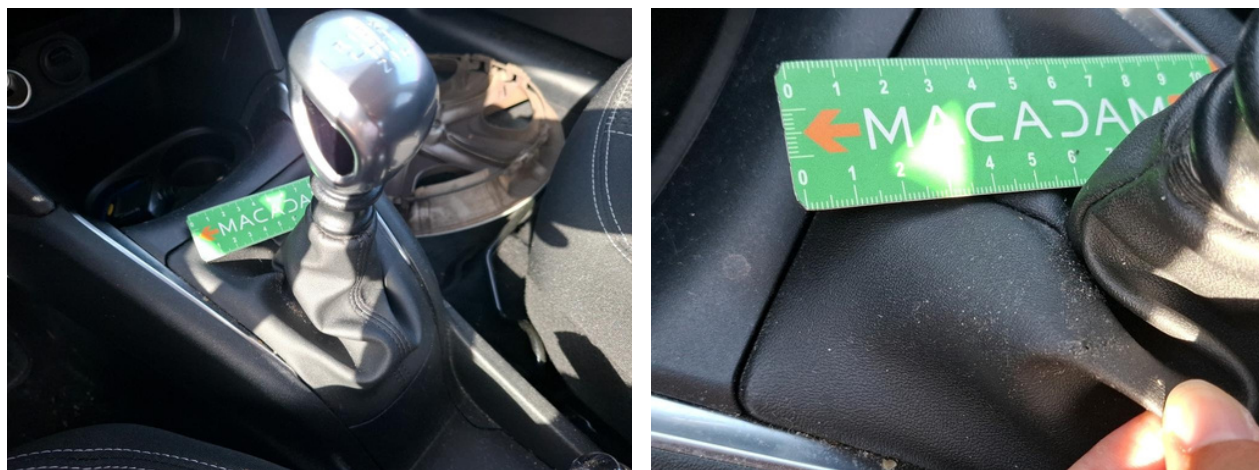
Revêtement assise siège AVD

Tache
Nettoyer
Intérieur



Soufflet levier de vitesse

Déchirure
E - Remplacer
Intérieur



Tapis de sol AV

Déchirure
Smart repair
Intérieur



Pneus

Avant Gauche

Eté

195/55/16/91/V

Autre

5,8 mm

Avant Droite

Eté

195/55/16/91/V

Autre

5,3 mm

Arrière Gauche

Eté

195/55/16/91/V

Autre

6,9 mm

Arrière Droite

Eté

195/55/16/91/V

Autre

6,6 mm

Contrôles		
Cache bagages	Oui Catégorie	Vehicule particulier
Certificat immatriculation (original)	Non Certificat immatriculation (original)	Copie
Cric	Oui Galerie de toit	P/A
Manuel d'utilisation	Oui Moteur fonctionnant	Oui
Nature de peinture	Metallisé Nbre clés télécommandes	1
Nbre clés total	2 Nbre sièges	5
Niveau carburant	75 Nombre appuis-têtes	5
Roue de secours	Oui Stockage GPS	Oui
Stockage GPS	HD Type de jantes (montées)	Tôle

Détails du NIV		
Accoudoir central AV	Aide au stationnement AR	Air conditionné automatique bi-zone
Airbags frontaux conducteur et passager	Airbags latéraux	Airbags rideaux
Antiblocage de roues ABS	Appuie-tête AR virgule	Assistance au freinage d'urgence (AFU)
Boîte à gants ventilée	Calandre Equalizer marquage 3D chromé	Contrôle dynamique de stabilité ESP
Coques de rétroviseurs extérieurs Chrome Brillant	Détection de sous gonflage	Dossier de banquette AR rabattable 1/3-2/3
Dossier de banquette AR rabattable et fractionnable 1/3-2/3	Encadrement de vitres latérales chromé	Enjoliveurs 16" de Style ZIRCONIUM
Fonction "Mirror Screen"	Hill Assist	Jonc de calandre chromé
Lève-vitres AV et AR électriques impulsionnels	Pack Maintenance - Monitoring (avec Peugeot Connect SOS et Assistance) - Contrat de 10 ans	Pack Visibilité
Peinture métallisée	Peugeot Connect	PEUGEOT i-Cockpit Poste de pilotage innovant associant combiné tête haute, volant compact et grand écran tactile
Projecteurs antibrouillard AV avec fonction cornering	Régulateur et limiteur de vitesse	Répartiteur Electronique de Freinage (REF)
Rétroviseurs électriques chauffants, rabattables	Rétroviseurs extérieurs électriques, dégivrants et rabattables électriquement	Roue de secours Tôle
Sellerie maille 3D Techmat Mistral avec surpiqûres Gris Zéphyr	Vitrage AR surteinté	Vitres AR et lunette AR surteintées
Volant Cuir pleine fleur		

Informations sur le contenu et la portée du rapport d'inspection :

L'évaluation est basée sur les normes de vente spécifiées par le client.

Les dommages d'utilisation acceptables selon les normes de vente ne sont pas toujours documentés dans ce rapport d'état.

Les méthodes de réparation spécifiées et/ou les temps de réparation qui en résultent ont été déterminés en tenant compte des méthodes de réparation industrielles modernes.

Le vendeur doit évaluer les coûts de réparation individuels.

L'inspection a été effectuée sans démontage. Macadam ne peut être tenu responsable de toute information manquante. Pour plus d'informations, veuillez contacter le vendeur.