

» Übersicht

Auftrags-Nr: 1002424374
Besichtigt am: 24.04.2026 12:44
Berichts-Nr: 10492569
FIN: TMBER9NW1P3082391



Fahrzeugansicht - diagonal
vorne links



Fahrzeugansicht - diagonal
hinten rechts



Innenraum - Cockpit mit
Laufleistung

» Fahrzeugdaten

Fahrzeugkategorie:	Personenkraftwagen
Fahrzeugart:	Limousine
Hersteller:	Skoda
Modell:	Scala
HSN / TSN:	8004 / AVR
Erstzulassungsdatum:	15.03.2023
Laufleistung:	25.758 km
Nachweis Kilometerstand:	Abgelesen
Farbe:	Candy-Weiss
Farbe Dach:	Candy-Weiss
Antriebsart:	Frontantrieb
Motorisierung/Kraftstoff:	Benzin
Hubraum:	1.000 ccm
Leistung:	81 kW (111 PS)
Fahrzeuglänge:	
Fahrzeughöhe:	
Fahrzeugbreite:	
Zulässiges Gesamtgewicht:	
Radstand:	
Anzahl Achsen:	2
Zylinder:	3
Schadstoffklasse:	Euro 6
Anzahl Türen:	4
Anzahl Sitze:	5
Getriebe:	Schaltgetriebe 6-Gang
Polsterart:	Stoff
Interieurfarbe:	Satin schwarz
Anzahl vorhandene Schlüssel:	2

» Dokumente & Wartung

Nächste HU:	
Zulassungsbescheinigung (ZBT1 Original) vorhanden:	Nein
Zulassungsbescheinigung entgegengenommen:	Nein
Kennzeichen entgegengenommen:	Keine
Wartungsheft:	Digital
Wartungsnachweis:	Nicht prüfbar
Datum der letzten Wartung:	
Km-Stand bei letzter Wartung:	

» Fahrzeugausstattung

"FRONT ASSIST" inkl. adaptive cruise control	Einbau Differenzierung für Getriebe"MQ 200_GA" -- Fahrzeugteile --
12 Volt-Steckdose im Kofferraum	Einparkhilfe vorne + hinten
2 USB Typ-C vorne	Einton-Signalhorn
3 Zyl.Ottomotor 1,0L Aggr. 05C.A	Elektronisches Stabilisierungsprogramm (ESP)
3-Zylinder-Ottomotor 1,0 L/81 KW TSI Grundmotor ist: TJ4/TC5	Erweiterte Innengeräuschkämpfung
4 Türen	Fahrerkniefahrerairbag
6-Gang-Schaltgetriebe	Fahrzeugklassen-Differenzierung -655-
8 Lautsprecher (passiv)	Federbereich 05 nur Einbausteuerung keine Bedarfsprognose
Abdeckungen für Leichtmetallräder	Fensterheber mit Komfortschaltung und Abschaltsicherung, elektrisch
Abgaskonzept, EU6 AP	Fernlichtassistent
Adaptiv cruise control mit Speedlimiter	Fertigungsablauf Standard
Aktivkohlebehälter (EVAP)	Frischlufansaugung mit Aktivkohlefilter
Ambition	Frontantrieb
Antenne nur für FM Empfang, Diversity	Frontscheibe in Wärmeschutzglas
Aufnahmeverrichtung im Kofferraum	Frostschutz bis -25 Grad Celsius Toleranz bis -30 Grad C
Außenspiegel elektr. einstell-/beheizbar	Fußgängerschutzmaßnahmen erweitert und vorausschauend
Außenspiegel links, konvex	Fußhebelwerk "Standard"
Außenspiegel rechts, konvex	Gepäckraumabdeckung
Aussenspiegel und Türgriffe in Wagenfarbe	Gewichtsbereich 13 nur Einbausteuerung keine Bedarfsprognose
Basis LED SBBR Leuchte	Gurtkontrolle, opt.u.akust., E-Kontakt
Batterie 320A (49Ah)	Handschuhfachklappe,mit Leuchte
Bauteilesatz,-Deutschland entsprechenderFahrzeugausführung,diverse Teile	Heckscheiben-Wisch-Waschanlage mit Intervallschaltung
Beheizbare Vordersitze (+Spritzd)se)	Hinterachse "Standard"
Betriebserlaubnis Nachtrag	Hinterachsgewicht Ausführung 1
Black Piano	Höheneinstellung, manuell, li.Vordersitz
Bluetooth	Instrumenteneinsatz, Anzeige in KM/H
Bordliteratur in Deutsch	Interieurleisten und Ausströmmerrahmen Schwarz hochglanz
Bordwerkzeug	Kältemittel R1234yf
Brillen-Ablage/Halter	Kein Sonderfahrzeug,Standard-Ausführung
Care connect 1 Jahr	Keine Aktionsausführung
Crew Protect Assist	Kindersitzverankerung für Kindersitzsystem I-Size, 2 x top tether und Kindersitzverankerung vorn BF-Seite
DAB - Digitaler Radioempfang	Klimaanlage mit mechanischer Regelung
Dachhimmel grau	Kofferraumnetz
Dämpfung hinten,Basis 1	Kopfstützen für Vordersitze, höhenein- stellbar
Dämpfung vorn	Kopfstützen hinten (3 Stück)
Dekor-Einlagen Grained Black	Kraftstoffsystem Otto-Einspritzer (Tropicalisiert)
Drehstromgenerator 140 A	Kühlerschutzgitter
Dreip.Automatikgurte hinten außen mit ECE-Label	Landesverkaufsprogramm Deutschland
Dreip.Automatikgurte vo.m.Gurtstraffer und Höheneinstellung	Lange Hesckscheibe mit Spoiler
Dreipunkt-Automatikgurt für mittleren Fondsitz	Leergewichtsbereich 1

Zustandsbericht

- Protokoll der Fahrzeugbewertung -

Berichts-Nr: 10492569
vom: 24.04.2026

Leichtmetallräder 6J x 16	Ohne Lehnenentriegelung für Vordersitze
Lendenwirbelstütze, manuell einstellbar in Vordersitzlehnen	Ohne Navigationsgerät
Lenksäule, axial u. vertikal einstellbar	Ohne Sprachsteuerung
Leuchtwertenregulierung, autom. dynamisch (reguliert sich im Fahrbetrieb)	Ohne Spurwechselassistent
Licht & Sicht	Ohne Trennwand
Linkslenker	Ohne Trittschutzfolie für Türeinstieg
Mirror Link	Ohne Überführungsausrüstung
Mit Blende	Ohne Verkehrszeichenerkennung
Mit Halter	Ohne Wärmespeicher/Zusatzheizung
Mit Multifunktionskamera	Ohne zus. Funktionsfehleranzeige
Mit Regenschirm	Ohne zus. Karosserieabdeckungen seitlich (Steinschlagschutz)
Mit Rückfahrkamerasystem (Ausf. 2)	Ohne zus. Leuchten (Beleuchtungen innen)
Mittelarmlehne vorn "Jumbo Box"	Ohne Zusatz-/Standheizung
Mittelkonsole	Pannenset
Modul Boden hinten Ausführung 3	Radio Bolero
Müdigkeitserkennung	Radio Bolero 8"
Multifunktionsanzeige Maxidot	Radschrauben Standard
Multifunktionslenkrad	Radstand
Nebelscheinwerfer	Rechtsverkehr
Nicht Heissland	Regionscode "ECE" für Radio
Nichtraucherausführung	Reifen 205/55 R16 91V Super-Rollwiderstandsoptimiert
Normal-Lackierung	Reifen ohne Festlegung der Reifenmarke
Notrufsystem eCall+	Reifendruckkontrolle
Ohne "drive select"	Reise
Ohne 2. Batterie	Remote Access / Proaktiver Dienst
Ohne Abfalleimer	Rücksitzbank ungeteilt, Lehne geteilt umlegbar
Ohne Adapter	Schalthebelknopf/-Griff in Leder
Ohne alternativ-Antriebssystem	Scheiben seitlich und hinten in Wärmeschutzverglasung
Ohne Anhängervorrichtung	Scheibenbremsen hinten (Geomet D)
Ohne Beidseitiger Bodenbelag	Scheibenbremsen vorn (Geomet D)
Ohne Berganfahrassistent	Scheibenwaschdüsen beheizbar, vorn
Ohne Dacheinsatz (Volldach)	Scheibenwischer-Intervallschaltung mit Licht/Regensensor
Ohne Dachreling / Dachlastträger	Scheinwerferreinigungsanlage
Ohne Dekorfolien/Embleme	Schlüssel für Schließsystem mit Fernbedienung
Ohne ECO-Funktion	Schriftzugsatz in Grundausführung
Ohne elektrische Betätigung der Heckklappe	Schubladen unter den Vordersitzen
Ohne Elektrische Lenksäulenverriegelung (ELV)	Seitenairbag vorn und hinten, mit Kopfairbag
Ohne Feuerlöscher	Seitenschutzleiste
Ohne Fußmatten	Serienkraftstoff-Erstbefüllung
Ohne Klapp Tisch an Vordersitzlehne	Serviceanzeige 30000 km oder 2 Jahre (variabel)
Ohne Kühlbox/Handschuhfach-Kühlung	Servolenkung
Ohne Ladeboden	Sicherheitsinnenspiegel automatisch abblendbar
	Simply clever Paket+

Sitzbezüge Ambition
Sitzheizung für Vordersitze getrennt regelbar
Smart Link
Sonnenblenden mit Spiegel auf Beifahrerseite und Airbag-
Label auf Sonnenblende
Spaceback
Spezielles Typschild für EG für M1-Pkw
Spurhalte assist
Stabilisator vorn
Standard Sitze
Standard-Klimazonen
Start/Stop-Anlage mit Rekuperation
Stoßfänger in Wagenfarbe
Türverkleidung Insert - Stoff
Tagesfahrlicht mit Assistenzfahrlicht u. Coming- Leaving-home
Funktion manuell
Trägerfrequenz 433,92 bis 434,42 MHz
Transportschutzfolie (Mindestschutz) mit zus.
Transportschutzmaßnahmen
Typprüfland Deutschland
Überhang hinten, mittel
Variante
Version Standard plus
Voll LED Hauptscheinwerfer
Wartungsintervallverlängerung
Waschwasser-Standanzeige
Wegfahrsperrung elektronisch
Zentralverriegelung m. FunkfernbedienungInnenbetätigung
ohne Safesicherung
Zierleisten Standard
Zus. Triebwerks-Unterschutz
Zusätzliche Außengeräuschkämpfung

» Bereifung

MONTIERTE BEREIFUNG

Derzeit sind ein oder mehrere Reifen am Fahrzeug montiert, die nicht zum Lieferumfang gehören.

Hersteller	Ort	Position	Typ	Felge	Dimension	Profiltiefe
Semperit	Vorne	Links	Winter	Stahl	195/60 R 16 89 H	7,0 mm
Semperit	Vorne	Rechts	Winter	Stahl	195/60 R 16 89 H	7,0 mm
Semperit	Hinten	Links	Winter	Stahl	195/60 R 16 89 H	8,0 mm
Semperit	Hinten	Rechts	Winter	Stahl	195/60 R 16 89 H	8,0 mm

Reifen verkehrssicher: Ja

ZUSÄTZLICHE BEREIFUNG

Hersteller	Ort	Position	Typ	Felge	Dimension	Profiltiefe
Nexen			Sommer	Aluminium	205/55 R 16 91 V	5,0 mm
Nexen			Sommer	Aluminium	205/55 R 16 91 V	5,0 mm
Nexen			Sommer	Aluminium	205/55 R 16 91 V	5,0 mm
Nexen			Sommer	Aluminium	205/55 R 16 91 V	5,0 mm

Reifen zulässig: Ja

Reifen verkehrssicher: Ja

ERSATZ-/NOTRAD & ZUBEHÖR

Bordwerkzeug vorhanden: Ja

Tirefit vorhanden: Ja

Tirefit Ablaufdatum: 10.2026

Kompressor vorhanden: Ja

» Wertmindernde Faktoren

Nr	Bauteil	Schadensbeschreibung	Reparaturempfehlung
1	Stoßfänger vorne	Kratzer	Spotrepair
2	Zusätzliche Felge(n)	Kratzer	Optische Wertminderung

» Gebrauchsspuren

Das Fahrzeug weist dem Alter, der Laufleistung und dem Einsatzzweck entsprechende Gebrauchsspuren auf.

» Merkantile Wertminderung

Vorschäden bekannt:	Nein
Vorschäden feststellbar:	Nein
Nachlackierungen vorhanden:	Nein
Lackschichtdickenmessung durchgeführt:	Ja - ohne Auffälligkeiten/Abweichungen

ERGEBNISSE DER LACKSCHICHTDICKENMESSUNG

Die Messwerte lagen im üblichen Bereich.

Pro Bauteil wurden mindestens 3 Messungen durchgeführt.

» Hinweise zum Zustandsbericht

Angaben zum Auftrag und zum Bewertungsumfang:

Es wurde der Auftrag erteilt, einen Zustandsbericht über das beschriebene Fahrzeug zu erstellen.

Die Fahrzeugzustandsbewertung erfolgte auftragsgemäß auf Basis der vom Auftraggeber vorgegebenen Standards für Fahrzeugbewertungen. Die Feststellungen im Einzelfall trifft der Sachverständige aufgrund eigener Sachkunde und nach eigenem sachverständigen Ermessen.

Fahrzeug-Identifizierung:

TMBER9NW1P3082391

FIN abgelesen, kein Abgleich mit Unterlagen möglich

Allgemeinzustand:

Verschmutzt

Besichtigungsbedingungen:

Ausreichend

Hebebühne/Hubmittel benutzt:

Nein

Motorenlauf durchgeführt:

Ja

Fahrprobe durchgeführt:

Nein

» Sonstige Bemerkungen

Vorliegendes Exemplar wurde auf elektronischem Wege erzeugt. Es ist ohne Originalunterschrift gültig.

» Ansichtsfotos



Fahrzeugansicht - diagonal vorne links



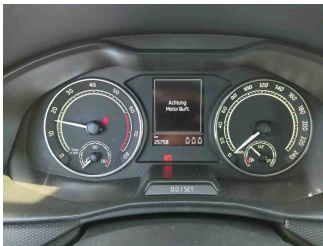
Fahrzeugansicht - diagonal vorne rechts



Fahrzeugansicht - diagonal hinten links



Fahrzeugansicht - diagonal hinten rechts



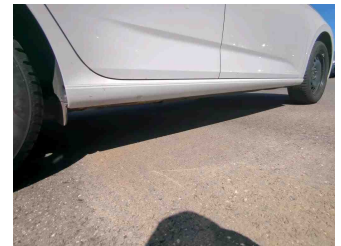
Innenraum - Cockpit mit Laufleistung



Equipment - Bordwerkzeug



Seitenansicht - Schweller links



Seitenansicht - Schweller rechts



Fahrzeug - Typenschild/Fahrgestellnummer



Räder - Rad montiert vorne links



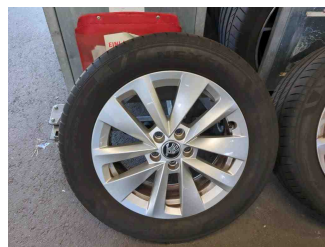
Räder - Rad montiert vorne rechts



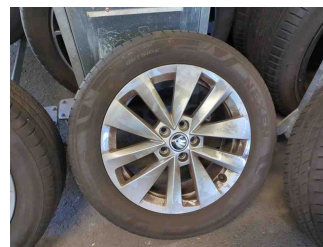
Räder - Rad montiert hinten links



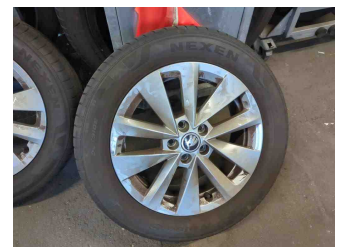
Räder - Rad montiert hinten rechts



Räder - Rad beiliegend #1



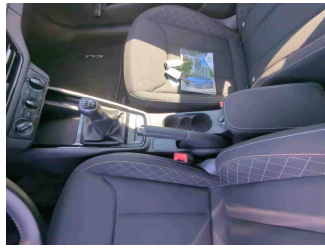
Räder - Rad beiliegend #2



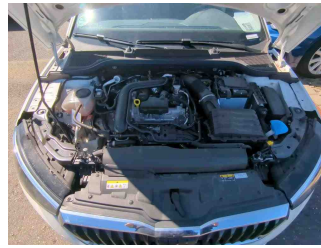
Räder - Rad beiliegend #3



Räder - Rad beiliegend #4



Innenraum - Mittelkonsole



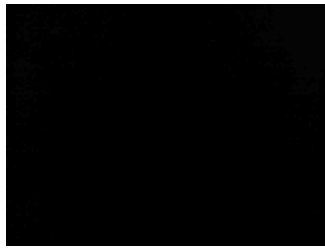
Fahrzeug - Motorraum offen



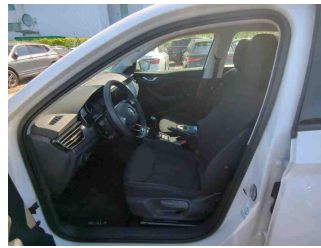
Equipment - Boardmappe/
Securitybag



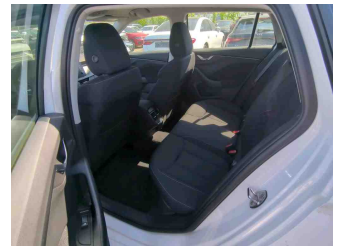
Innenraum - Kofferraum



Fahrzeug - Serviceunterlagen /
Wartungsnachweis



Innenraum - vorne



Innenraum - hinten



Räder - Haltbarkeitsdatum
Tirefit

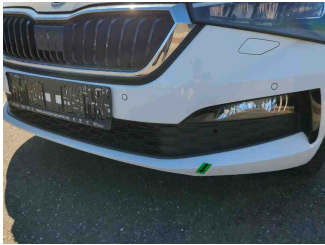


Innenraum -
Navigationsgerät/Radio

» Beschädigungsfotos

WERTMINDERNDE FAKTOREN

1 - Stoßfänger vorne - Kratzer - Spotrepair



2 - Zusätzliche Felge(n) - Kratzer - Optische Wertminderung

