



# Zustandsbericht

Protokollnummer: 45535058  
Auftrags-Nr / Referenz: 52416774  
Besichtigungsdatum: 29.04.2026

## Angaben zum Fahrzeug

Hersteller / Modell	Volvo XC60 B4 B Plus Dark		
Kennzeichen	HH-RP 1106	Fahrgestellnummer	LYVUZK9V5RB796018
Erstzulassung	02.01.2024	Laufleistung (abgelesen)	16.136 km
HSN/TSN	9101 / BRT 00018	Kraftstoffart / Zylinder	Hybr.Benzin/E / 4
Fahrzeugart	Geländewagen	Antriebsart	Frontantrieb
Schadstoffklasse	EURO6;WLTP;AP;PI/CI; M, N...	Getriebe / Anzahl Gänge	Automatik
Farbe	Onyx Black Metallic	Besichtigungszustand	bedingt: Licht/Nässe/Schmutz
Leistung / Hubraum	145 kW / 1.969 ccm	Nächste HU	01/2027
Wartungsheft / Nachweis	vorhanden / unvollständig	Restlauf bis Service	286 Tag(e)
Letzte Wartung	02/2026 bei 15.491 km	Polsterart	Leder
Vorschaden	Keine Feststellbar	Polsterfarbe	Schwarz
Nachlackierung	Keine Feststellbar	zul. Gesamtgewicht	2.400 kg
Dokumente	ZB I / II vorhanden (Kopie)	Anzahl Halter	1
Schlüssel soll/ist	2/2	Anzahl Sitze / Türen	5 / 5
Vertragsnummer	52416774	Re-Import	Nein

## Zustandsbericht

### Hauptbereifung

Achse	Reifengröße	Reifentyp	Hersteller	Profiltiefe	Verkehrstauglichkeit
1	255/40 R21 102V	Sommerreifen auf Leichtmetall	Pirelli	5mm / 5mm	n.i.O.
2	255/40 R21 102V	Sommerreifen auf Leichtmetall	Pirelli	6mm / 6mm	n.i.O.

Legende: Profiltiefenangabe für Reifen links an erster Stelle, für Reifen rechts an zweiter Stelle der Achse

### Ersatz

Typ	Reifengröße	Reifentyp	Hersteller	Profiltiefe	Ablaufdatum
Tirefit					10/2027

## Ausstattung

### Serienausstattung

Bezeichnung
ABS - Anti-Blockier-System
Airbag Fahrer- und Beifahrerseite mit zweistufigem Auslösesystem
Airbag, Beifahrerseite abschaltbar
Airbag, Knieairbag für Fahrer
Airbag, Seitenairbags für Fahrer und Beifahrer und Kopf-/schulterairbags für alle Insassen
Aktiv-Sicherheitsgurte mit Gurtstraffer
Ambientebeleuchtung Erweiterte Innenbeleuchtung mit: - Ambientebeleuchtung vorn und hinten - Ausstiegsleuchten vorn und hinten - Arbeitsleuchte an der Heckklappe - beleuchtete Türablagen und Türöffner vorn und hinten - Fußraumbelichtung hinten - Leseleuchten hinten

**TÜV SÜD Auto Partner GmbH**  
Gutenbergstraße 13  
70771 Leinfelden-Echterdingen

**Besichtigungsort**  
Holman Parchim  
Fehrenkötter Transport & Logistik  
GmbH  
19370 Parchim

**Empfänger**  
Backoffice  
Santander Consumer Leasing GmbH  
Santander-Platz 1  
41061 Mönchengladbach



Bezeichnung
Android Infotainmentsystem - 9"-Touchscreen (22,9-cm-Diagonale) - Bluetooth -Freisprecheinrichtung inkl. Audiostreaming - Digitale Fahrzeugbedienungsanleitung - Digitaler Radioempfang (DAB+) - 2 USB-C-Anschlüsse (kompatibel mit Apple iPod/iPhone/iPad)
Außenspiegel elektrisch einklappbar
Außenspiegel elektrisch einstellbar
Außenspiegel und Heckscheibe beheizbar (automatisch)
Außentemperaturanzeige
Bergabfahrlilfe HDC
Berganfahrassistent Hill Start Assist (HSA)
Beschlagsensor zur automatischen Aktivierung der Defrosterfunktion
Blinkleuchten (LED) in Außenspiegel integriert
Bordcomputer mit Fahrzeugkontrollfunktionen
Bremsleuchte, dritte
Dachkantenspoiler
Dachreling in hochglänzendem Schwarz (integriert)
Digital Services inkl. Google Maps Navigationssystem - Google Services (beinhaltet Google Maps, Google Assistant, Google Play Store und unbegrenztes Datenvolumen) - Volvo On Call (beinhaltet u.a. die Alarmierung des Volvo On Call Service-Centers per Knopfdruck sowie zusätzliche Komfortdienste über die Volvo CarsApp) - Die Nutzung ist zeitlich begrenzt und wir danach kostenpflichtig. Weitere Informationen zu einer Verlängerung erhalten Sie bei einem Volvo Händlerpartner
Digitale Instrumentierung 2. Gen. Vollgrafisches 12,3"-Fahrerdisplay (31,2-cm-Diagonale) mit zwei variablen Rundinstrumenten und Infodisplay (z. B. für Navigations- Kartenansicht)
Einstiegsleisten aus Aluminium mit Volvo Schriftzug vorn
Electronic Stability Control (ESC) - Elektronische Stabilitätskontrolle
Elektronische Differentialsperre
Erweitertes Luftqualitätssystem mit Feinstaubfilterung nach Luftqualitätsstandard PM2,5
Fensterheber elektrisch vorn und hinten mit Auto-Down- und Auto-Up-Funktion
Fensterumrandung in hochglänzendem Schwarz
Festbremsautomatik Festbremsmechanismus nach dem Auslösen der Airbags oder der Gurtstraffer, um Folgeunfälle zu verhindern
Gepäckraum-Trennnetz
Getriebe: 8-Gang Automatikgetriebe
Gurthöheneinstellung vorn
Heckklappenautomatik elektrisch
Heckscheibe, beheizbar
Heckscheibenwischer
Innen- und Außenspiegel automatisch abblendend
Innenraumbelichtung Dachhimmel, Leseleuchten vorn, Ambientebeleuchtung vorn, Fußraum vorn, Ablagefach hinter Mittelkonsole, Handschuhfach und Gepäckraum
Intelligentes Fahrerinformationssystem verzögert in Gefahrensituationen eingehende Anrufe oder Fahrzeuginformationen
ISOFIX-Aufnahme für die äußeren Rücksitze
Keyless Drive (elektronisches Zugangssystem) mit sensorgesteuerter Heckklappe, beleuchteten Türgriffen und Bodenleuchten
Keyless Start elektronisches Motorstartsystem
Kindersicherung für die hinteren Türen (elektrisch)
Klimaautomatik mit getrennter Temperaturregelung für Fahrer und Beifahrer und zusätzlichen Belüftungsdüsen für die 2. Sitzreihe (in B-Säule integriert)
Kopfstützen (5) vorn und hinten
Kopfstützen der 2. Sitzreihe umlegbar (elektrisch)

**TÜV SÜD Auto Partner GmbH**  
Gutenbergstraße 13  
70771 Leinfelden-Echterdingen

**Besichtigungsort**  
Holman Parchim  
Fehrenkötter Transport & Logistik  
GmbH  
19370 Parchim

**Empfänger**  
Backoffice  
Santander Consumer Leasing GmbH  
Santander-Platz 1  
41061 Mönchengladbach



Bezeichnung
Ladekantenschutz im Gepäckraum aus Edelstahl
Laderaumrollo
LED-Scheinwerfer "Thors Hammer" mit Fernlichtassistent und integriertem LED-Tagfahrlicht
Lenkrad höhen- und längseinstellbar
Lenkrad: Dreispeichenlenkrad, lederfrei
Lenkrad: Multifunktionstasten am Lenkrad
Luftqualitätssystem mit Aktivkohlefilter - automatischer Umlufschaltung und Vorbelüftung des Innenraums bei Fahrzeugentriegelung
Make-up-Spiegel für Fahrer und Beifahrer, beleuchtet
Mittelarmlehne vorn mit integriertem Staufach und Getränkehaltern
Notfall-Bremsleuchten bei starker Verzögerung schnelles Aufleuchten der Bremsleuchten; unter 10 km/h automatische Aktivierung der Warnblinkanlage
Ottopartikelfilter
Paket: Parkassistent - Einparkhilfe vorne und hinten mit automatischem Bremseingriff (hinten)
Paket: Sitzkomfort-Paket - Elektrisch einstellbarer Beifahrersitz - Elektrisch einstellbarer Fahrersitz mit Memoryfunktion für Fahrersitz- und Außenspiegeleinstellung (in Funkfernbedienung gespeichert) - Lendenwirbelstütze (4 -Wege elektrisch einstellbar) für Fahrer- und Beifahrersitz - Memoryfunktion für Beifahrersitz - Beinauflage einstellbar für Fahrer- und Beifahrersitz
Paket: Winter-Paket - Sitzheizung vorn - Sitzheizung hinten - Lenkradheizung
Parkbremse (elektrisch)
Parktickethalter
Polsterung: Leder/Ledernachbildung Komfortsitze Anthrazit - inkl. Mittelarmlehne hinten - Einlage: Metal Mesh - Dachhimmel: Hell Beige
Radio: Audiosystem High Performance Sound - 220 Watt Leistung - 10 Lautsprecher
Radiozubehör: Digitaler Radioempfang (DAB+)
Radiozubehör: Smartphone Integration Apple CarPlay
Radiozubehör: Zwei USB-C Schnittstellen an der Rückseite der Tunnelkonsole
Regensensor
Reifendruckkontrollsystem mit reifenindividueller Druckverlustmeldung
Run-off Road Protection Präventiv-Schutzsystem bei unbeabsichtigten Verlassen der Straße oder drohenden Überschlägen inkl. Notruf über Volvo On Call und Türentriegelung
Räder: Reifendichtmittel Inkl. 12-Volt Kompressor, Höchstgeschwindigkeit 80 km/h
Rückfahrkamera
Rücksitze im Verhältnis 40/60 oder komplett umlegbar mit Durchladefunktion
Safety Assistance -Aut. Notbremssystem mit Erkennung von Fahrzeugen, Fahrradfahrern und Fußgängern und Großtieren inkl. Kreuzungsbremsassistent und Notbremsassistent bei Gegenverkehr -Connected Safety -Driver Alert - Aufmerksamkeitswarner -Distanzwarner -Geschwindigkeitsbegrenzung (variabel) -Geschwindigkeitsregelanlage -Lane Keeping Aid (LKA) - Aktiver Spurhalteassistent -Oncoming Lane Mitigation -Ready to Drive notification -Road Edge Detection -Road Sign Information (RSI) - Verkehrszeichenerkennung
Schleudertrauma-Schutzsystem WHIPS inkl. Durchtauchschild auf allen Sitzplätzen und energieabsorbierender Sitzpolsterungen vorn
Servolenkung, geschwindigkeitsabhängig
Sicherheitsbremssystem mit Scheibenbremsen rundum (innenbelüftet) automatischer Bremssystemvorspannung, Bremsassistent und automatischer Haltefunktion
Sitze: Fahrer- und Beifahrersitz höheneinstellbar (elektrisch) inkl. manueller Neigungseinstellung
Sport Außenspiegel in hochglänzendem Schwarz
Sport Front- und Heckschürze
Sport-Frontgrill mit horizontalen Streben und Grilleinfassung in Hochglanzschwarz
Start-/Stop-Technologie

**TÜV SÜD Auto Partner GmbH**  
Gutenbergstraße 13  
70771 Leinfelden-Echterdingen

**Besichtigungsort**  
Holman Parchim  
Fehrenkötter Transport & Logistik  
GmbH  
19370 Parchim

**Empfänger**  
Backoffice  
Santander Consumer Leasing GmbH  
Santander-Platz 1  
41061 Mönchengladbach



Bezeichnung
Steckdose 12 Volt-Anschluss im Gepäckraum
Telefon: Induktives Smartphone-Ladesystem Lädt Smartphones, die den Qi-Standard unterstützen, auf einer Ladefläche kabellos auf
Verbandskasten und Warndreieck
Verglasung: Colorverglasung
Verzurrösen im Gepäckraum (klappbar)
Vorbereitung für Anhänger-Stabilisierungskontrolle (TSA)
Warnton/-anzeige bei nicht angelegten Sicherheitsgurten (für alle Sitzplätze)
Wegfahrsperr
Zentralverriegelung mit zwei Funkfernbedienungen und integrierten Notschlüsseln - automatischer Verriegelung der Türen während der Fahrt (deaktivierbar) - Komfortöffnung / -schließung der Seitenfenster und ggf. Schiebedach per Funkfernbedienung - Panikfunktion in Funkfernbedienung integriert

## Sonderausstattung

Bezeichnung
Lackierung: Metallic-Lackierung
Paket: Driver Awareness-Paket - Blind Spot Information System (BLIS) - Totwinkelassistent inkl. Spurwechsel -Warnung vor sich schnell nähernden Fahrzeugen inklusive Lenkeingriff bei Nichtbeachtung der Warnsignale - Cross Traffic Alert (CTA) - Querverkehrs-Warnung mit Bremsengriff - Warnung vor sich seitlich nähernden Fahrzeugen, Fahrradfahrern und Fußgängern beim rückwärtigen Ausparken inkl. Bremsung bis zum Stillstand bei Nichtbeachtung der Warnsign. - Heckaufprallabschwächung - Präventivschutz bei drohende Heckkollision
Paket: Fahrerassistenz-Paket Driver Assistance - Adaptive Geschwindigkeitsregelanlage - Emergency Stop Assist (automatisches Nothaltesystem bei Nichtbeachtung von Warnhinweisen infolge von ausbleibenden Lenk-, Brems- und Beschleunigungsaktivitäten des Fahrers inkl. Aktivierung der Warnblinkanlage und automatischer Bremsung bis zum Stillstand) - Pilot Assist (Spurführungsassistent mit adaptiver Geschwindigkeitsregelanlage bis zu Geschwindigkeiten von 130 km/h)
Paket: Licht-Paket - LED-Nebelscheinwerfer (im Frontspoiler integriert) - Scheinwerferreinigungsanlage - Voll-LED -Scheinwerfer "Thors Hammer" Active High Beam mit erwei. Fernlicht, dyn. Kurvenlicht, intelligentem Fernlichtassist. mit adap. Leuchtweitenregulierung und integriertem LED -Tagfahrlicht
Parkkamera mit 360° Surround View inkl. Einparkhilfe vorn, seitlich und hinten mit automatischem Bremsengriff (hinten)
Radio: Audiosystem Premium Sound by Harman Kardon - 600 Watt Leistung - 14 Lautsprecher - Fresh Air - Subwoofer - Dirac Unison - Soundoptimierung
Räder: Leichtmetallfelgen 21"-5-Doppelspeichen Sport -Design Diamantschnitt/Hochglanzschwarz Reifen 255/40 R21 mit Felgen 8,5 x 21"
Verglasung: Seiten- und Heckfenster abgedunkelt (ab B -Säule)



## Wertmindernde Faktoren

Nr.	Bauteilgruppe	Beschreibung
1	Vermessung	Fahrwerk - durchführen
2	Heckklappe/-tür	Heckklappe - verkratzt / verschürft - Smart Repair
3	Seitenwand rechts	Einstieg - verkratzt / verschürft - Smart Repair
4	Schweller rechts	Einstieg - verkratzt / verschürft - Smart Repair
5	Seitenwand links	Einstieg - verkratzt / verschürft - Smart Repair
6	Schweller links	Einstieg - verkratzt / verschürft - Smart Repair
7	Verkleidungen/Abdeckungen	C-Säule links Verkleidung innen - verkratzt / verschürft - erneuern
8	Verkleidungen/Abdeckungen	Heckdeckel, Innenverkleidung - verkratzt / verschürft - erneuern
9	Heckleuchte	Heckleuchte rechts - verkratzt / verschürft - erneuern
10	Motorhaube	Dämmmatte - fehlt - erneuern
11	Rad/Reifen	Reifen vorn rechts - gebrochen / gerissen - erneuern
12	Rad/Reifen	Reifen vorn links - gebrochen / gerissen - erneuern
13	Rad/Reifen	Reifen hinten rechts - gebrochen / gerissen - erneuern
14	Rad/Reifen	Leichtmetallfelge vorn links - verkratzt / verschürft - erneuern
15	Rad/Reifen	Leichtmetallfelge hinten rechts - verkratzt / verschürft - erneuern
16	Tür hinten rechts	Tür - verkratzt / verschürft - lackieren
17	Tür hinten links	Tür - verkratzt / verschürft - lackieren
18	Motorhaube	Motorhaube - verkratzt / verschürft - lackieren
19	Tür vorn links	Tür - verkratzt / verschürft - lackieren
20	Unterlagen	Serviceheft (Intervall überzogen, fällig nach 12 Monaten/ 30.000 km) - entspricht nicht den Leasingvorgaben - Wertminderung
21	Tür vorn rechts	Tür (inkl. Zierleiste erneuern) - verkratzt / verschürft - lackieren
22	Stoßfänger hinten	Stoßfänger hinten (inkl. Zierleiste Mitte lackieren & Zierblende unten erneuern) - verkratzt / verschürft - instandsetzen und lackieren

## Gebrauchsspuren

Nr.	Bauteilgruppe	Beschreibung
Das Fahrzeug weist dem Alter und Einsatzzweck entsprechende Gebrauchsspuren auf.		

## Festgestellte Nachlackierungen

Nr.	Ort	Wertminderung
Keine feststellbar		

Der Verschleißzustand sowie evtl. Schäden an der Bereifung sind wertmäßig berücksichtigt.

## Hinweise zum Gutachten

### Angaben zum Auftrag und zum Begutachtungsumfang:

Es wurde der Auftrag erteilt, eine Fahrzeugbewertung über das beschriebene Fahrzeug zu erstellen.

### Fahrzeug-Identifizierung:

- Die Fahrzeug-Identifizierungsnummer (FIN) wurde am Fahrzeug abgelesen und die Übereinstimmung im Verlauf der Besichtigung durch den Unterzeichner mit den vorgelegten Unterlagen festgestellt.

**TÜV SÜD Auto Partner GmbH**  
Gutenbergstraße 13  
70771 Leinfelden-Echterdingen

**Besichtigungsort**  
Holman Parchim  
Fehrenkötter Transport & Logistik  
GmbH  
19370 Parchim

**Empfänger**  
Backoffice  
Santander Consumer Leasing GmbH  
Santander-Platz 1  
41061 Mönchengladbach



### **Besichtigungsbedingungen:**

- Eine ordnungsgemäße Sichtprüfung der Lackierung und der Karosserie war wegen unzureichender Lichtverhältnisse/ Nässe oder Verschmutzung nur eingeschränkt möglich.
- Zur Untersuchung des Fahrzeuges standen keine Hubmittel bzw. Grube zur Verfügung. Aus diesem Grund war die Besichtigung der Fahrzeugunterseite nur begrenzt möglich.

### **Probefahrt / Probelauf von Motor und Aggregaten:**

- Es wurde eine kurze Bewegungs- und Rangierfahrt auf dem Betriebsgelände durchgeführt.
- Ein Probelauf des Motors wurde durchgeführt.

### **Verkehrssicherheit:**

- Augenscheinlich konnte zum Zeitpunkt der Besichtigung keine Beeinträchtigungen zur Betriebs- bzw. Verkehrssicherheit festgestellt werden.

### **Vorschäden:**

- Am Fahrzeug konnten augenscheinlich keine reparierten Vorschäden festgestellt werden.

### **Weitere Hinweise und Feststellungen:**

- Die getroffene Feststellung beinhalten weder eine Fahrzeugabnahme im Sinne der StVZO, noch im Sinne des Gewährleistungsrechtes.
- Werden Schäden oder Mängel welche erst im Rahmen von Zerlege-/ Diagnosearbeiten oder durch erweiterte Kenntnisse festgestellt, sowie durch verschwiegene Mängel oder arglistige Täuschung hervorgerufen, wird um sofortige Benachrichtigung des Sachverständigen gebeten.

Eine Nachbesichtigung des Fahrzeuges zur Feststellung des Umfanges der Reparaturерweiterung und damit verbundenen Kostenausweitung wird in diesem Fall durch den Sachverständigen umgehend durchgeführt. Die für die Schadenerweiterung ursächlichen Altteile sind bis zur Nachbesichtigung durch den Sachverständigen aufzubewahren.

**TÜV SÜD Auto Partner GmbH**  
Gutenbergstraße 13  
70771 Leinfelden-Echterdingen

**Besichtigungsort**  
Holman Parchim  
Fehrenkötter Transport & Logistik  
GmbH  
19370 Parchim

**Empfänger**  
Backoffice  
Santander Consumer Leasing GmbH  
Santander-Platz 1  
41061 Mönchengladbach



## Übersichtsfotos



**Abbildung 1:** Schräg vorne



**Abbildung 2:** Schräg vorne



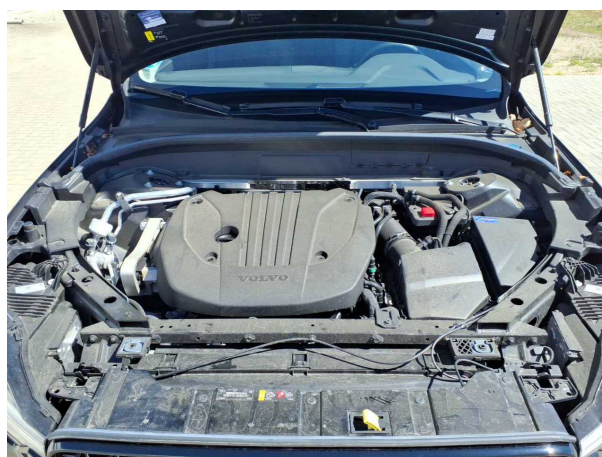
**Abbildung 3:** Schräg hinten



**Abbildung 4:** Schräg hinten



**Abbildung 5:** Laderaum



**Abbildung 6:** Motorraum

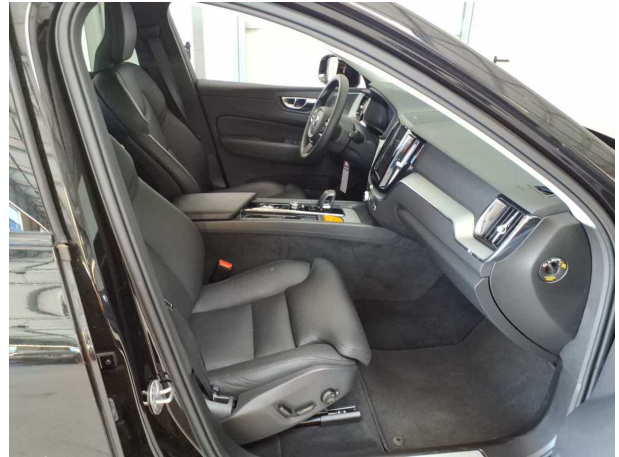
**TÜV SÜD Auto Partner GmbH**  
Gutenbergstraße 13  
70771 Leinfelden-Echterdingen

**Besichtigungsort**  
Holman Parchim  
Fehrenkötter Transport & Logistik  
GmbH  
19370 Parchim

**Empfänger**  
Backoffice  
Santander Consumer Leasing GmbH  
Santander-Platz 1  
41061 Mönchengladbach



**Abbildung 7: FIN**



**Abbildung 8: Innenraum vorne**



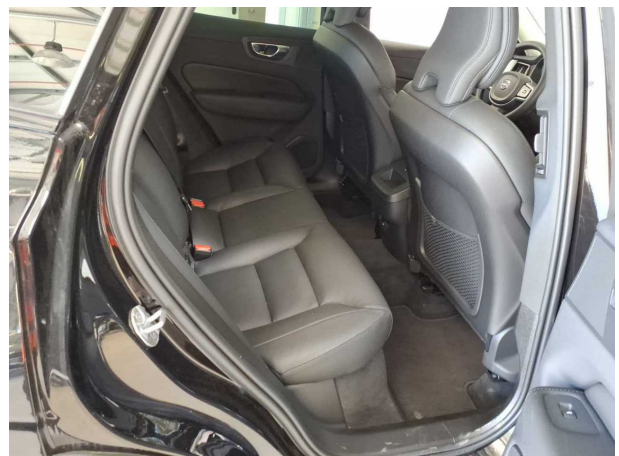
**Abbildung 9: Kombiinstrument**



**Abbildung 10: Laufleistung**



**Abbildung 11: Instrumententafel**



**Abbildung 12: Innenraum hinten**

**TÜV SÜD Auto Partner GmbH**  
Gutenbergstraße 13  
70771 Leinfelden-Echterdingen

**Besichtigungsort**  
Holman Parchim  
Fehrenkötter Transport & Logistik  
GmbH  
19370 Parchim

**Empfänger**  
Backoffice  
Santander Consumer Leasing GmbH  
Santander-Platz 1  
41061 Mönchengladbach



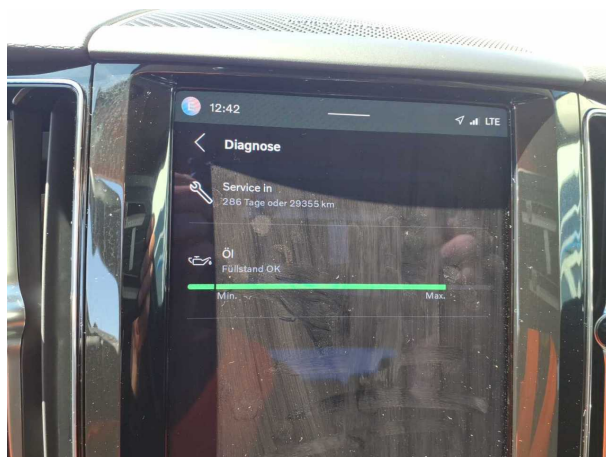
**Abbildung 13:** Montierte Bereifung



**Abbildung 14:** Ladebuchse/Tankstutzen



**Abbildung 15:** Sonstiges



**Abbildung 16:** Sonstiges

TÜV SÜD Auto Partner GmbH  
Gutenbergstraße 13  
70771 Leinfelden-Echterdingen

Besichtigungsort  
Holman Parchim  
Fehrenkötter Transport & Logistik  
GmbH  
19370 Parchim

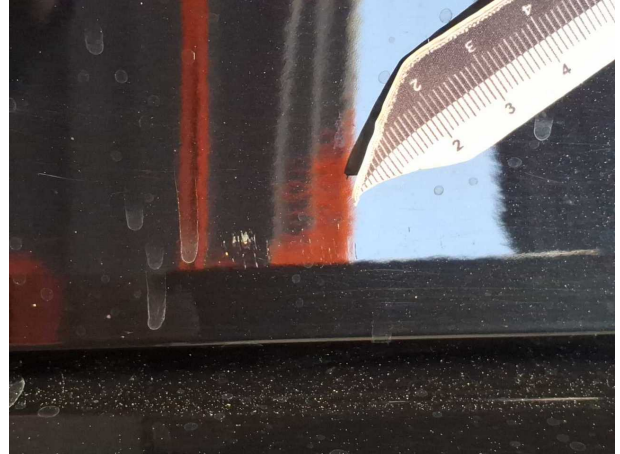
Empfänger  
Backoffice  
Santander Consumer Leasing GmbH  
Santander-Platz 1  
41061 Mönchengladbach



## Beschädigungsfotos



**Beschädigung #2:** Heckklappe/-tür: Heckklappe - verkratzt / verschürft  
- Smart Repair



**Beschädigung #2:** Heckklappe/-tür: Heckklappe - verkratzt /  
verschürft - Smart Repair



**Beschädigung #2:** Heckklappe/-tür: Heckklappe - verkratzt / verschürft  
- Smart Repair



**Beschädigung #3:** Seitenwand rechts: Einstieg - verkratzt /  
verschürft - Smart Repair



**Beschädigung #3:** Seitenwand rechts: Einstieg - verkratzt / verschürft...  
Smart Repair



**Beschädigung #3:** Seitenwand rechts: Einstieg - verkratzt /  
verschürft - Smart Repair

**TÜV SÜD Auto Partner GmbH**  
Gutenbergstraße 13  
70771 Leinfelden-Echterdingen

**Besichtigungsort**  
Holman Parchim  
Fehrenkötter Transport & Logistik  
GmbH  
19370 Parchim

**Empfänger**  
Backoffice  
Santander Consumer Leasing GmbH  
Santander-Platz 1  
41061 Mönchengladbach



**Beschädigung #4:** Schweller rechts: Einstieg - verkratzt / verschürft - Smart Repair



**Beschädigung #4:** Schweller rechts: Einstieg - verkratzt / verschürft - Smart Repair



**Beschädigung #4:** Schweller rechts: Einstieg - verkratzt / verschürft - Smart Repair



**Beschädigung #5:** Seitenwand links: Einstieg - verkratzt / verschürft - Smart Repair



**Beschädigung #5:** Seitenwand links: Einstieg - verkratzt / verschürft - Smart Repair



**Beschädigung #5:** Seitenwand links: Einstieg - verkratzt / verschürft - Smart Repair

**TÜV SÜD Auto Partner GmbH**  
Gutenbergstraße 13  
70771 Leinfelden-Echterdingen

**Besichtigungsort**  
Holman Parchim  
Fehrenkötter Transport & Logistik  
GmbH  
19370 Parchim

**Empfänger**  
Backoffice  
Santander Consumer Leasing GmbH  
Santander-Platz 1  
41061 Mönchengladbach



**Beschädigung #5:** Seitenwand links: Einstieg - verkratzt / verschürft - Smart Repair



**Beschädigung #6:** Schweller links: Einstieg - verkratzt / verschürft - Smart Repair



**Beschädigung #6:** Schweller links: Einstieg - verkratzt / verschürft - Smart Repair



**Beschädigung #6:** Schweller links: Einstieg - verkratzt / verschürft - Smart Repair



**Beschädigung #6:** Schweller links: Einstieg - verkratzt / verschürft - Smart Repair



**Beschädigung #7:** Verkleidungen/Abdeckungen: C-Säule links  
Verkleidung innen - verkratzt / verschürft - erneuern

**TÜV SÜD Auto Partner GmbH**  
Gutenbergstraße 13  
70771 Leinfelden-Echterdingen

**Besichtigungsort**  
Holman Parchim  
Fehrenkötter Transport & Logistik  
GmbH  
19370 Parchim

**Empfänger**  
Backoffice  
Santander Consumer Leasing GmbH  
Santander-Platz 1  
41061 Mönchengladbach



**Beschädigung #7:** Verkleidungen/Abdeckungen: C-Säule links  
Verkleidung innen - verkratzt / verschürft - erneuern



**Beschädigung #8:** Verkleidungen/Abdeckungen: Heckdeckel,  
Innenverkleidung - verkratzt / verschürft - erneuern



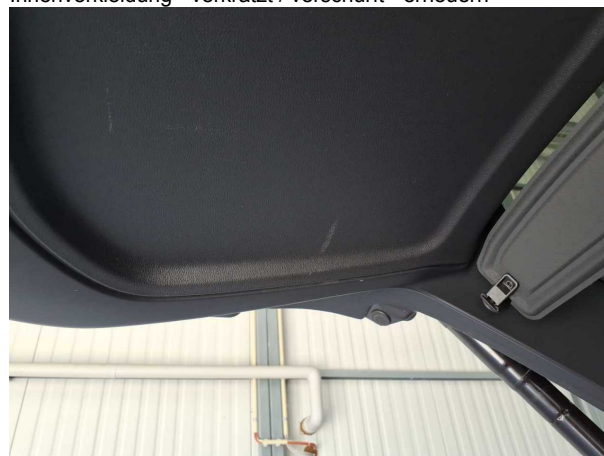
**Beschädigung #8:** Verkleidungen/Abdeckungen: Heckdeckel,  
Innenverkleidung - verkratzt / verschürft - erneuern



**Beschädigung #8:** Verkleidungen/Abdeckungen: Heckdeckel,  
Innenverkleidung - verkratzt / verschürft - erneuern



**Beschädigung #8:** Verkleidungen/Abdeckungen: Heckdeckel,  
Innenverkleidung - verkratzt / verschürft - erneuern

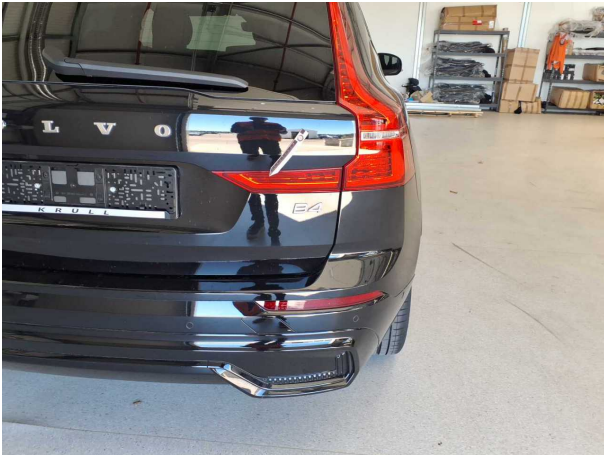


**Beschädigung #8:** Verkleidungen/Abdeckungen: Heckdeckel,  
Innenverkleidung - verkratzt / verschürft - erneuern

**TÜV SÜD Auto Partner GmbH**  
Gutenbergstraße 13  
70771 Leinfelden-Echterdingen

**Besichtigungsort**  
Holman Parchim  
Fehrenkötter Transport & Logistik  
GmbH  
19370 Parchim

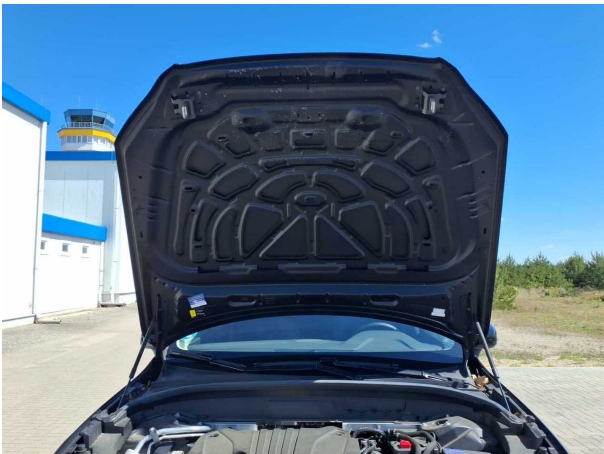
**Empfänger**  
Backoffice  
Santander Consumer Leasing GmbH  
Santander-Platz 1  
41061 Mönchengladbach



**Beschädigung #9:** Heckleuchte: Heckleuchte rechts - verkratzt / verschürft - erneuern



**Beschädigung #9:** Heckleuchte: Heckleuchte rechts - verkratzt / verschürft - erneuern



**Beschädigung #10:** Motorhaube: Dämmmatte - fehlt - erneuern



**Beschädigung #11:** Rad/Reifen: Reifen vorn rechts - gebrochen / gerissen - erneuern



**Beschädigung #11:** Rad/Reifen: Reifen vorn rechts - gebrochen / gerissen - erneuern



**Beschädigung #12:** Rad/Reifen: Reifen vorn links - gebrochen / gerissen - erneuern

TÜV SÜD Auto Partner GmbH  
Gutenbergstraße 13  
70771 Leinfelden-Echterdingen

Besichtigungsort  
Holman Parchim  
Fehrenkötter Transport & Logistik  
GmbH  
19370 Parchim

Empfänger  
Backoffice  
Santander Consumer Leasing GmbH  
Santander-Platz 1  
41061 Mönchengladbach



**Beschädigung #13:** Rad/Reifen: Reifen hinten rechts - gebrochen / gerissen - erneuern



**Beschädigung #14:** Rad/Reifen: Leichtmetallfelge vorn links - verkratzt / verschürft - erneuern



**Beschädigung #14:** Rad/Reifen: Leichtmetallfelge vorn links - verkratzt / verschürft - erneuern



**Beschädigung #14:** Rad/Reifen: Leichtmetallfelge vorn links - verkratzt / verschürft - erneuern



**Beschädigung #14:** Rad/Reifen: Leichtmetallfelge vorn links - verkratzt / verschürft - erneuern



**Beschädigung #15:** Rad/Reifen: Leichtmetallfelge hinten rechts - verkratzt / verschürft - erneuern

**TÜV SÜD Auto Partner GmbH**  
Gutenbergstraße 13  
70771 Leinfelden-Echterdingen

**Besichtigungsort**  
Holman Parchim  
Fehrenkötter Transport & Logistik  
GmbH  
19370 Parchim

**Empfänger**  
Backoffice  
Santander Consumer Leasing GmbH  
Santander-Platz 1  
41061 Mönchengladbach



**Beschädigung #15:** Rad/Reifen: Leichtmetallfelge hinten rechts - verkratzt / verschürft - erneuern



**Beschädigung #15:** Rad/Reifen: Leichtmetallfelge hinten rechts - verkratzt / verschürft - erneuern



**Beschädigung #15:** Rad/Reifen: Leichtmetallfelge hinten rechts - verkratzt / verschürft - erneuern



**Beschädigung #15:** Rad/Reifen: Leichtmetallfelge hinten rechts - verkratzt / verschürft - erneuern



**Beschädigung #16:** Tür hinten rechts: Tür - verkratzt / verschürft - lackieren



**Beschädigung #16:** Tür hinten rechts: Tür - verkratzt / verschürft - lackieren

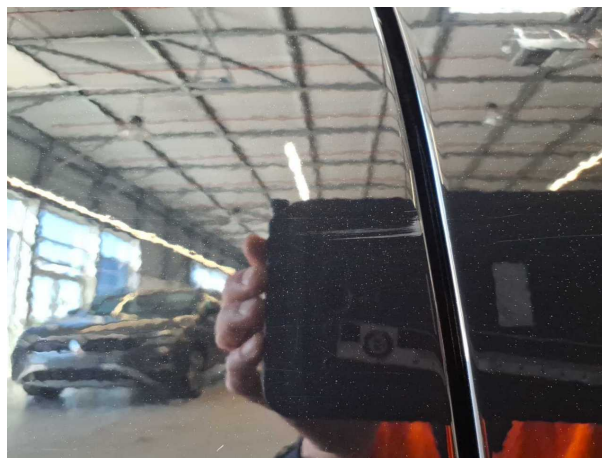
**TÜV SÜD Auto Partner GmbH**  
Gutenbergstraße 13  
70771 Leinfelden-Echterdingen

**Besichtigungsort**  
Holman Parchim  
Fehrenkötter Transport & Logistik  
GmbH  
19370 Parchim

**Empfänger**  
Backoffice  
Santander Consumer Leasing GmbH  
Santander-Platz 1  
41061 Mönchengladbach



**Beschädigung #16:** Tür hinten rechts: Tür - verkratzt / verschürft - lackieren



**Beschädigung #16:** Tür hinten rechts: Tür - verkratzt / verschürft - lackieren



**Beschädigung #16:** Tür hinten rechts: Tür - verkratzt / verschürft - lackieren



**Beschädigung #17:** Tür hinten links: Tür - verkratzt / verschürft - lackieren



**Beschädigung #17:** Tür hinten links: Tür - verkratzt / verschürft - lackieren



**Beschädigung #17:** Tür hinten links: Tür - verkratzt / verschürft - lackieren

**TÜV SÜD Auto Partner GmbH**  
Gutenbergstraße 13  
70771 Leinfelden-Echterdingen

**Besichtigungsort**  
Holman Parchim  
Fehrenkötter Transport & Logistik  
GmbH  
19370 Parchim

**Empfänger**  
Backoffice  
Santander Consumer Leasing GmbH  
Santander-Platz 1  
41061 Mönchengladbach



**Beschädigung #17:** Tür hinten links: Tür - verkratzt / verschürft - lackieren



**Beschädigung #17:** Tür hinten links: Tür - verkratzt / verschürft - lackieren



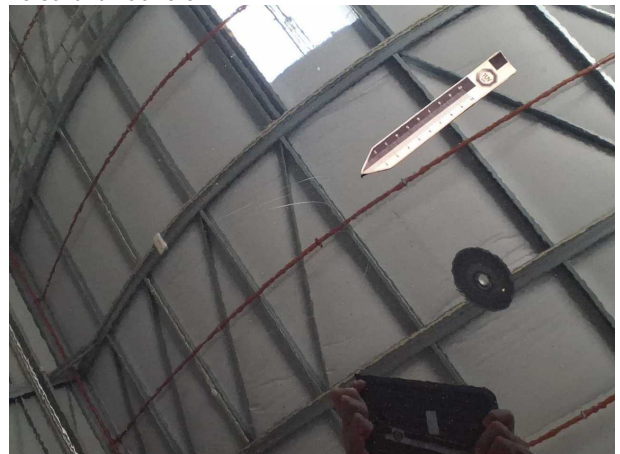
**Beschädigung #18:** Motorhaube: Motorhaube - verkratzt / verschürft - lackieren



**Beschädigung #18:** Motorhaube: Motorhaube - verkratzt / verschürft - lackieren



**Beschädigung #18:** Motorhaube: Motorhaube - verkratzt / verschürft - lackieren



**Beschädigung #18:** Motorhaube: Motorhaube - verkratzt / verschürft - lackieren

**TÜV SÜD Auto Partner GmbH**  
Gutenbergstraße 13  
70771 Leinfelden-Echterdingen

**Besichtigungsort**  
Holman Parchim  
Fehrenkötter Transport & Logistik  
GmbH  
19370 Parchim

**Empfänger**  
Backoffice  
Santander Consumer Leasing GmbH  
Santander-Platz 1  
41061 Mönchengladbach



**Beschädigung #19:** Tür vorn links: Tür - verkratzt / verschürft - lackieren



**Beschädigung #19:** Tür vorn links: Tür - verkratzt / verschürft - lackieren



**Beschädigung #19:** Tür vorn links: Tür - verkratzt / verschürft - lackieren



**Beschädigung #19:** Tür vorn links: Tür - verkratzt / verschürft - lackieren



**Beschädigung #19:** Tür vorn links: Tür - verkratzt / verschürft - lackieren



**Beschädigung #19:** Tür vorn links: Tür - verkratzt / verschürft - lackieren

TÜV SÜD Auto Partner GmbH  
Gutenbergstraße 13  
70771 Leinfelden-Echterdingen

Besichtigungsort  
Holman Parchim  
Fehrenkötter Transport & Logistik  
GmbH  
19370 Parchim

Empfänger  
Backoffice  
Santander Consumer Leasing GmbH  
Santander-Platz 1  
41061 Mönchengladbach



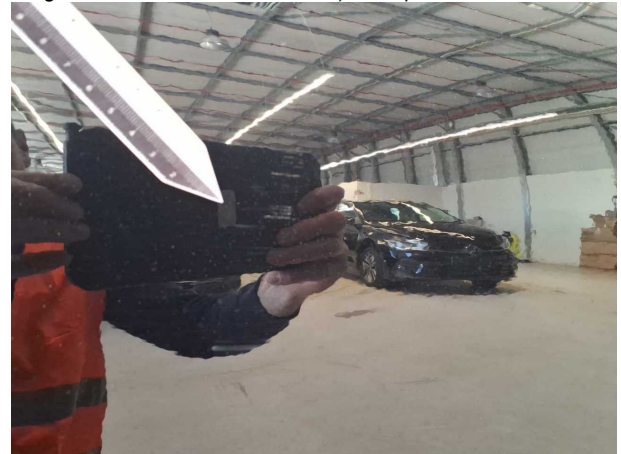
**Beschädigung #19:** Tür vorn links: Tür - verkratzt / verschürft - lackieren



**Beschädigung #20:** Unterlagen: Serviceheft (Intervall überzogen, fällig nach 12 Monaten/ 30.000 km) - entspricht nicht den



**Beschädigung #21:** Tür vorn rechts: Tür (inkl. Zierleiste erneuern) - verkratzt / verschürft - lackieren



**Beschädigung #21:** Tür vorn rechts: Tür (inkl. Zierleiste erneuern) - verkratzt / verschürft - lackieren



**Beschädigung #21:** Tür vorn rechts: Tür (inkl. Zierleiste erneuern) - verkratzt / verschürft - lackieren



**Beschädigung #21:** Tür vorn rechts: Tür (inkl. Zierleiste erneuern) - verkratzt / verschürft - lackieren

**TÜV SÜD Auto Partner GmbH**  
Gutenbergstraße 13  
70771 Leinfelden-Echterdingen

**Besichtigungsort**  
Holman Parchim  
Fehrenkötter Transport & Logistik  
GmbH  
19370 Parchim

**Empfänger**  
Backoffice  
Santander Consumer Leasing GmbH  
Santander-Platz 1  
41061 Mönchengladbach



**Beschädigung #21:** Tür vorn rechts: Tür (inkl. Zierleiste erneuern) - verkratzt / verschürft - lackieren



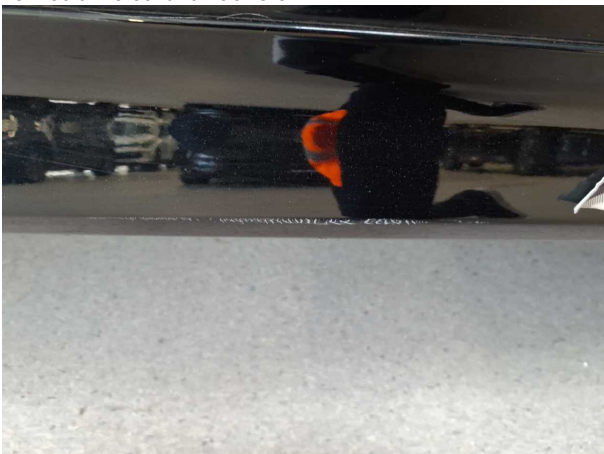
**Beschädigung #21:** Tür vorn rechts: Tür (inkl. Zierleiste erneuern) - verkratzt / verschürft - lackieren



**Beschädigung #21:** Tür vorn rechts: Tür (inkl. Zierleiste erneuern) - verkratzt / verschürft - lackieren



**Beschädigung #21:** Tür vorn rechts: Tür (inkl. Zierleiste erneuern) - verkratzt / verschürft - lackieren



**Beschädigung #21:** Tür vorn rechts: Tür (inkl. Zierleiste erneuern) - verkratzt / verschürft - lackieren



**Beschädigung #22:** Stossfänger hinten: Stossfänger hinten (inkl. Zierleiste Mitte lackieren & Zierblende unten erneuern) - verkratzt /

**TÜV SÜD Auto Partner GmbH**  
Gutenbergstraße 13  
70771 Leinfelden-Echterdingen

**Besichtigungsort**  
Holman Parchim  
Fehrenkötter Transport & Logistik  
GmbH  
19370 Parchim

**Empfänger**  
Backoffice  
Santander Consumer Leasing GmbH  
Santander-Platz 1  
41061 Mönchengladbach



**Beschädigung #22:** Stossfänger hinten: Stossfänger hinten (inkl. Zierleiste Mitte lackieren & Zierblende unten erneuern) - verkratzt /



**Beschädigung #22:** Stossfänger hinten: Stossfänger hinten (inkl. Zierleiste Mitte lackieren & Zierblende unten erneuern) - verkratzt /



**Beschädigung #22:** Stossfänger hinten: Stossfänger hinten (inkl. Zierleiste Mitte lackieren & Zierblende unten erneuern) - verkratzt /



**Beschädigung #22:** Stossfänger hinten: Stossfänger hinten (inkl. Zierleiste Mitte lackieren & Zierblende unten erneuern) - verkratzt /



**Beschädigung #22:** Stossfänger hinten: Stossfänger hinten (inkl. Zierleiste Mitte lackieren & Zierblende unten erneuern) - verkratzt /



**Beschädigung #22:** Stossfänger hinten: Stossfänger hinten (inkl. Zierleiste Mitte lackieren & Zierblende unten erneuern) - verkratzt /

**TÜV SÜD Auto Partner GmbH**  
Gutenbergstraße 13  
70771 Leinfelden-Echterdingen

**Besichtigungsort**  
Holman Parchim  
Fehrenkötter Transport & Logistik  
GmbH  
19370 Parchim

**Empfänger**  
Backoffice  
Santander Consumer Leasing GmbH  
Santander-Platz 1  
41061 Mönchengladbach



**Beschädigung #22:** Stossfänger hinten: Stossfänger hinten (inkl. Zierleiste Mitte lackieren & Zierblende unten erneuern) - verkratzt /



**Beschädigung #22:** Stossfänger hinten: Stossfänger hinten (inkl. Zierleiste Mitte lackieren & Zierblende unten erneuern) - verkratzt /



**Beschädigung #22:** Stossfänger hinten: Stossfänger hinten (inkl. Zierleiste Mitte lackieren & Zierblende unten erneuern) - verkratzt /



**Beschädigung #22:** Stossfänger hinten: Stossfänger hinten (inkl. Zierleiste Mitte lackieren & Zierblende unten erneuern) - verkratzt /



**Beschädigung #22:** Stossfänger hinten: Stossfänger hinten (inkl. Zierleiste Mitte lackieren & Zierblende unten erneuern) - verkratzt /



**Beschädigung #22:** Stossfänger hinten: Stossfänger hinten (inkl. Zierleiste Mitte lackieren & Zierblende unten erneuern) - verkratzt /