

5. Elektrische Reichweite extern aufladbarer Hybridelektrofahrzeuge (falls zutreffend)

Gleichwertige elektromotorische Reichweite (EAER) - km

Gleichwertige elektromotorische Reichweite, innerorts (EAER city) - km

Vollelektrische Reichweite (AER) - km

Vollelektrische Reichweite, innerorts (AER city) - km

Verschiedenes

51. Bei Fahrzeugen mit besonderer Zweckbestimmung:

Bezeichnung gemäß Anhang II Nummer 5:

52. Anmerkungen:

zu 5: min. 4428*

zu 6: min. 1796*

zu 7: min. 1402*

zu 30.1: min. 1573*

zu 30.2: min. 1570*

zu 35: A1/A2

215/45 R18 93V XL M+S, 7.5Jx18 ET33.5 nur AMG-LM-Rad; A1/A2

235/35 ZR19 91Y XL, 8Jx19 ET40 nur AMG-LM-Rad; A1/A2 235/40

R18 95V XL M+S, 8Jx18 ET40 nur AMG-LM-Rad; A1/A2 235/40 ZR18

95Y XL, 8Jx18 ET40 nur AMG-LM-Rad*

amtliche Vermerke

ALD SM MS

19. Juni 2023

Vermerke des KBA

HSN 2222 TSN BLW VVS 00001 PZ 3

Kreisverwaltung Albstadt
Bad Nauheim Albstadt

0222121757

5275758

Vermerke des Herstellers

Zulassungsbesch. gedruckt

GV691580



0

1 - 2



Mercedes-Benz

EG-Übereinstimmungsbescheinigung

für vollständige Fahrzeuge

Der Unterzeichner Jörg Bartels Miriam Rückheim

bestätigt hiermit, dass das unten bezeichnete Fahrzeug

0.1. Fabrikmarke (Handelsname des Herstellers): Mercedes-Benz

0.2. Typ: F2A

Variante: X24NT1

Version: HZAA150A

0.2.1. Handelsbezeichnung:

AMG A 35 4MATIC

0.2.2.1. Zulässige Parameterwerte zur Verwendung der Basisfahrzeug-Emissionswerte:

Masse des endgültigen Fahrzeugs in fahrbereitem Zustand: - kg

Technisch zulässige Gesamtmasse in beladenem Zustand: - kg

Querschnittsfläche beim endgültigen Fahrzeug: - cm²

Rollwiderstand: - kg/t Querschnittsfläche des Lufteinlasses am Kühlergrill: - cm²

0.2.3. Bezeichner: 0.2.3.1. Interpolationsfamilie: IP-2022_6431-W1K-1

0.2.3.2. ATCT Familie: AT-177_260_8-W1K-1 0.2.3.3. PEMS Familie: E1-W1K-DO

0.2.3.4. Roadload Familie: RL-2022_0030-W1K-1

0.2.3.5. Roadload Matrix Familie:

0.2.3.6. Periodische Regenerierungsfamilie:

0.2.3.7. Verdunstungstest Familie:

0.4. Fahrzeugklasse: M1

0.5. Name und Anschrift des Herstellers:

EY-13_ML_NS_AF0065-W1K-1

M1

Mercedes-Benz AG

DE-70372 Stuttgart

Germany

0.6. Anbringungsstelle und Anbringungsart der vorgeschriebenen Schilder:

An der rechten B-Säule, geklebt (C4)

Anbringungsstelle der Fahrzeug-Identifizierungsnummer:

Im Motorraum (B3)

0.10. Fahrzeug-Identifizierungsnummer:

W1K3F5BB0PN316119

0.11. Herstellungsdatum: 19.05.2023

mit dem in der am 18.10.2022 erteilten Genehmigung e1*2007/46*1829*19

beschriebenen Typ in jeder Hinsicht übereinstimmt und zur fortwährenden Teilnahme am Straßenverkehr in Mitgliedsländern mit Rechtsverkehr in denen metrische Einheiten für das Geschwindigkeitsmeßgerät verwendet werden, zugelassen werden kann.

Stuttgart

(Ort)

19.05.2023

(Datum)

ppa. Bartels

(Unterschrift)

Leiter Integration Gesamtfahrzeug
(Dienststellung)

i.v. A. Rückheim

(Unterschrift)

Leiterin Mercedes-Benz Qualitätssystem
(Dienststellung)

Allgemeine Baumerkmale

1. Anzahl der Achsen: 2 und Räder: 4
 3. Antriebsachsen Anzahl: 2 Lage: Achse 1/2(A2)
 gegenseitige Verbindung: Verteilergetriebe
 3.1. Automatisierungsgrad: nicht automatisiert
 Hauptabmessungen
 4. Radstand: 2729 mm 4.1. Achsabstände: 1-2: - mm 2-3: - mm
 5. Länge: 4453 mm 6. Breite: 1850 mm 7. Höhe: 1455 mm
 Massen
 13. Masse des fahrbereiten Fahrzeugs: 1645 kg 13.2 Tatsächliche Masse des Fahrzeugs: 1666 kg
 16. Technisch zulässige Höchstmassen
 16.1. Technisch zulässige Gesamtmasse in beladenem Zustand: 2120 kg
 16.2 Technisch zulässige maximale Masse je Achse: 1 1155 kg 2 995 kg 3 - kg
 16.4. Technisch zulässige Gesamtmasse der Fahrzeugkombination: 4020 kg
 18. Technisch zulässige maximale Anhänger Masse bei Beförderung eines
 18.1. Deichselanhängers: - kg 18.3. Zentralachsanhängers: 1800 kg
 18.4. ungebremsten Anhängers: 750 kg
 19. Technisch zulässige Stützlast am Kupplungspunkt: 80 kg
 20. Hersteller der Antriebsmaschine: MERCEDES-BENZ AG
 21. Baumusterbezeichnung gemäß Kennzeichnung am Motor: 260920
 22. Arbeitsverfahren: Fremdzündung/4-Takt (A1)
 23. Reiner Elektroantrieb: Nein (N) 23.1. Art des (Elektro-) Hybrid Fahrzeugs: NOVC-HEV
 24. Anzahl und Anordnung der Zylinder: 4 in Reihe (A0)
 25. Hubraum 1991 cm³ 26. Kraftstoff: Hybr. Benzin/E (0008)
 26.1 Fahrzeug mit Mono fuel (A0) 26.2. (nur Zweistoffmotoren):
 27. Höchstleistung 27.1. Höchste Nutzleistung (Verbrennungsmotor): 225,00 kW bei 6100 min⁻¹
 27.3. Höchste Nutzleistung (Elektromotor): 10,00 kW
 27.4. Höchste 30-Minuten-Leistung 8,00 kW
 28. Getriebetyp: automatisch
 28.1. Getriebeübersetzungen: Gangnummer 1: 4.051 2: 2.842 3: 2.737
 4: 1.92 5: 0.951 6: 0.744 7: 0.854 8: 0.674 9: -
 28.1.1 Achsübersetzung:
 28.1.2. Achsübersetzungen: Gangnummer 1: 3.933 2: 3.933 3: 2.682
 4: 2.682 5: 3.933 6: 3.933 7: 2.682 8: 2.682 9: -
 Höchstgeschwindigkeit 29. Höchstgeschwindigkeit: 250 km/h
 Achsen und Radaufhängung
 30. Spurweite: 1 1640 mm 2 1583 mm 3 - mm
 35. Reifen-/Radkombination/Rollwiderstandsklasse/Reifenkategorie:
 Achse 1: 235/35 ZR19 091 Y XL 8Jx19 ET40 Klasse D C1
 Achse 2: 235/35 ZR19 091 Y XL 8Jx19 ET40 Klasse D C1
 Achse 3: -
 Bremsanlage 36. Anhänger-Bremsanschlüsse: mechanisch (A0)
 Aufbau 38. Code des Aufbaus (AC) 40. Farbe des Fahrzeugs: SCHWARZ, 9)
 41. Anzahl und Anordnung der Türen: 5,2links,2rechts,1hinten (A1)
 42. Anzahl der Sitzplätze (einschließlich Fahrersitz): 5
 42.1 Sitz(e), der (die) nur zur Verwendung bei stehendem Fahrzeug bestimmt ist (sind): -
 42.3 Anzahl der für Rollstuhlfahrer zugänglichen Sitzplätze: -
 Umweltverträglichkeit 46. Geräuschpegel Fahrergeräusch 69,00 dB(A)
 bei der Motordrehzahl 3750 min⁻¹ Standgeräusch: 77,00 dB(A)
 47. Abgasnorm: Euro 6(AP)

47.1. Parameter für die Emissionsprüfung für Wind: 47.1.1. Prüfmasse 1739 kg
 47.1.2. Stirnfläche: 2.190 m² 47.1.2.1. Projizierte Lufteinlassfläche des Kühlergrills: entfällt cm²
 47.1.3. Fahrwiderstandskoeffizienten
 47.1.3.0.f0 203.9 N 47.1.3.0.f1 0.334 N/(km/h) 47.1.3.0.f2 0.03379 N/(km/h)²
 47.2. Fahrzyklus: 47.2.1. Fahrzyklus Klasse 1/2/3a/3b: 3b
 47.2.2. Miniaturisierungsfaktor fdsc: entfällt 47.2.3. Begrenzte Geschwindigkeit (ja/nein): nein
 48. Abgasemissionen: Nummer des Basisrechtsakts und des letzten gültigen Änderungsrechtsakts:
 715/2007*2018/1832AP

1.2. Prüfverfahren: Typ I (WLTP Höchst- Werte) oder WHSC (EURO VI):

CO:	165,1	-	-	mg/km
NO _x	8,3	-	-	mg/km
Partikelmasse:	0,05	-	-	mg/km
Partikelzahl:	5,94 * 10 ¹⁰	-	-	km ⁻¹
THC	9,7	-	-	mg/km
NMHC:	7,8	-	-	mg/km
THC+NO _x :	-	-	-	mg/km
NH ₃	-	-	-	ppm

48.1. Rauch (korrigierter Wert des Absorptionskoeffizienten): - m⁻¹
 48.2. Ggf. angegebene höchste RDE-Werte

	NO _x	Partikelzahl
Vollständige RDE-Fahrt	60 mg/km	6 * 10 ¹¹ km ⁻¹
Innerstädtische RDE-Fahrt:	60 mg/km	6 * 10 ¹¹ km ⁻¹

49. CO₂-Emissionen / Kraftstoffverbrauch / Stromverbrauch:

1. Alle Antriebsarten ausser extern aufladbaren Hybrid-Elektrofahrzeugen

WLTP Werte:	CO ₂ -Emissionen:	Kraftstoffverbrauch:	Stromverbrauch:
Niedrig:	291 g/km	12.8 l/100km	- Wh/km
Mittel:	197 g/km	8.7 l/100km	- Wh/km
Hoch:	166 g/km	7.3 l/100km	- Wh/km
Höchstwert:	180 g/km	7.9 l/100km	- Wh/km
Kombiniert:	194 g/km	8.5 l/100km	- Wh/km

2. Elektrische Reichweite für Fahrzeuge mit reinem Elektroantrieb (falls zutreffend)

Elektrische Reichweite - km
 Elektrische Reichweite innerorts - km

3. Fahrzeug mit Ökoinnovation(en) ausgestattet: Nein (N)

3.1. Allgemeiner Code der Ökoinnovation(en): -
 3.2.2 Einsparungen durch WLTP - g/km

4. Extern aufladbaren Hybrid-Elektrofahrzeugen

WLTP Werte:	CO ₂ -Emissionen:	Kraftstoffverbrauch:	Stromverbrauch:
Niedrig:	- g/km	- l/100km	- m³/100km
Mittel:	- g/km	- l/100km	- m³/100km
Hoch:	- g/km	- l/100km	- m³/100km
Höchstwert:	- g/km	- l/100km	- m³/100km
Innerorts:	-	-	-
Kombiniert bei Ladungserhaltung:	- g/km	- l/100km	- m³/100km
Kombiniert bei Entladung:	- g/km	- l/100km	- m³/100km
Gewichtet, Kombiniert:	- g/km	- l/100km	- m³/100km



Bild 1 : Diagonal vorn links



Bild 2 : Diagonal vorn rechts



Bild 3 : Diagonal hinten rechts



Bild 4 : Diagonal hinten links

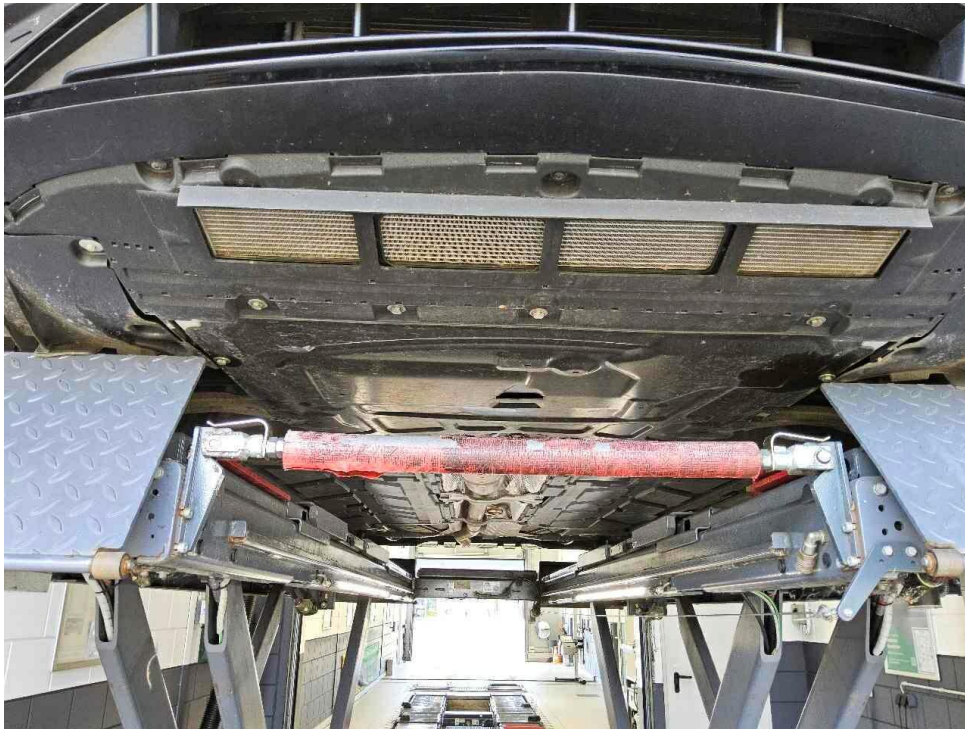


Bild 5 : Fahrzeugunterseite



Bild 6 : Kombiinstrument (betriebsbereit) mit Km-Stand



Bild 7 : Serviceintervallanzeige



Bild 8 : Durch geöffnete Fahrertüre: Fahrersitz, Armaturenbrett und Schalthebel

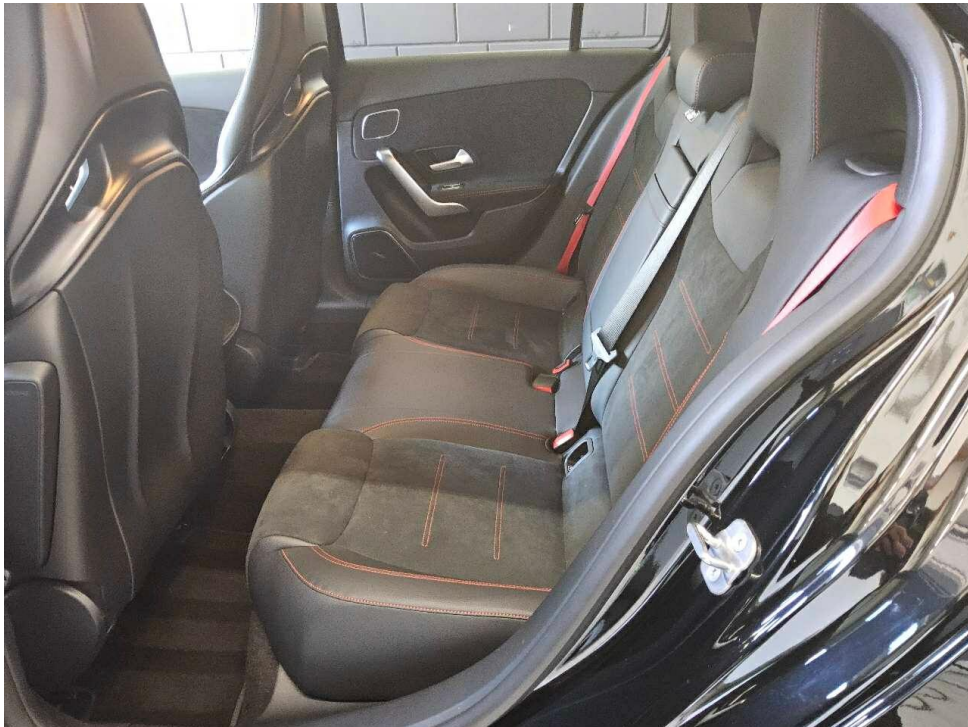


Bild 9 : Durch geöffnete hintere Tür: Rücksitzbank



Bild 10 : Mittelkonsole (Radio/Navi eingeschaltet)



Bild 11 : Serviceheft letzter Eintrag, alle Fahrzeugschlüssel, Bordmappe

19.06.2023	2222	BLW000018	2	2	225/6100	250
M1	AC		4453-4453		1850-1850	
WIK3F5BB0PN316119		9	1455-1455		1645-1645	
Mercedes-Benz				80		
F2A			194	2120	2120	
X24NT1			1155	995		
HZAAL50A			1155	995		
			77	3750	69	
AMG A 35 4MATIC			1800	750	5	
Mercedes-Benz			235/35	ZR19 (91Y) XL		
Fz.z.Pers.bef.b. B Spl.			235/35	ZR19 (91Y) XL		
Kombilimousine						
719/2007*2018/1832AP			Schwarz		9	
EURO6;WLTP;AP;PI/CI; M, N1			e1*2007/46*1829*19			
Hybr.Benzin/E			18.10.2022		K	GV691580
0008	36AP	1991				
7.2/8.2:+100 B.ANH.BETR.*PZ			IST BEI WERKSSEITIG MONTIE			
RT.AHK U.ESF M.SPEZ.FAHRDYN.			STABI.SYST.F.ANH.BETR.F.TE			
MPO 100 KM/H GEM.5.AEND.VO.Z.			9.AUSN.VO.Z.STVO AUSGESTA			
TTET*						

Bild 12 : ZLB Teil 1 (ohne Halterdaten)



Bild 13 : 2. Radsatz

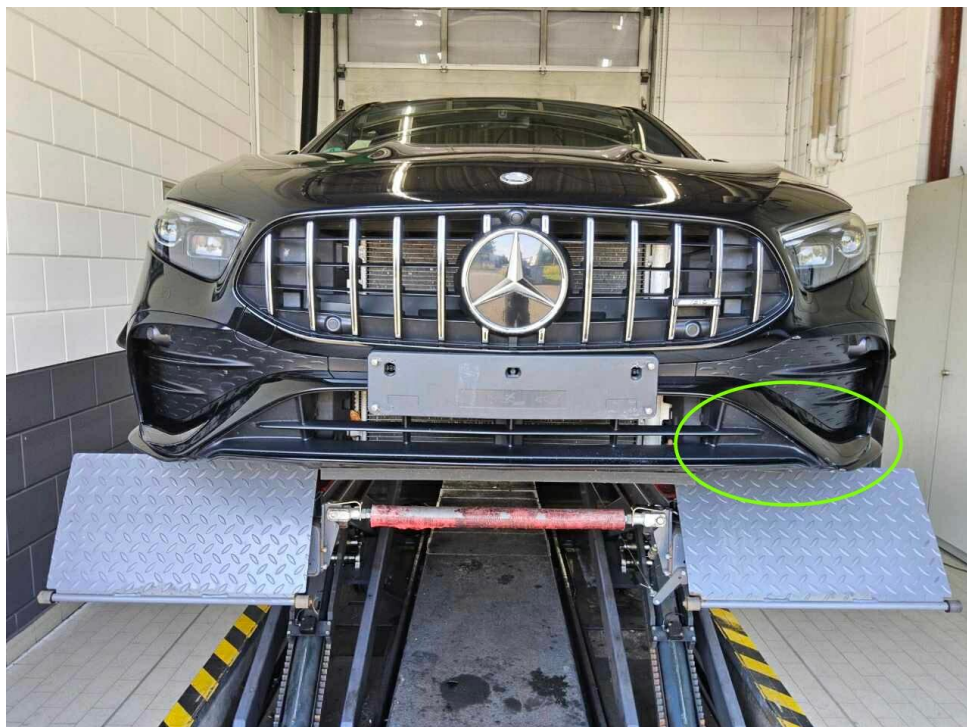


Bild 14 : Stoßfänger vorne Lackierung, zerkratzt, smart repair

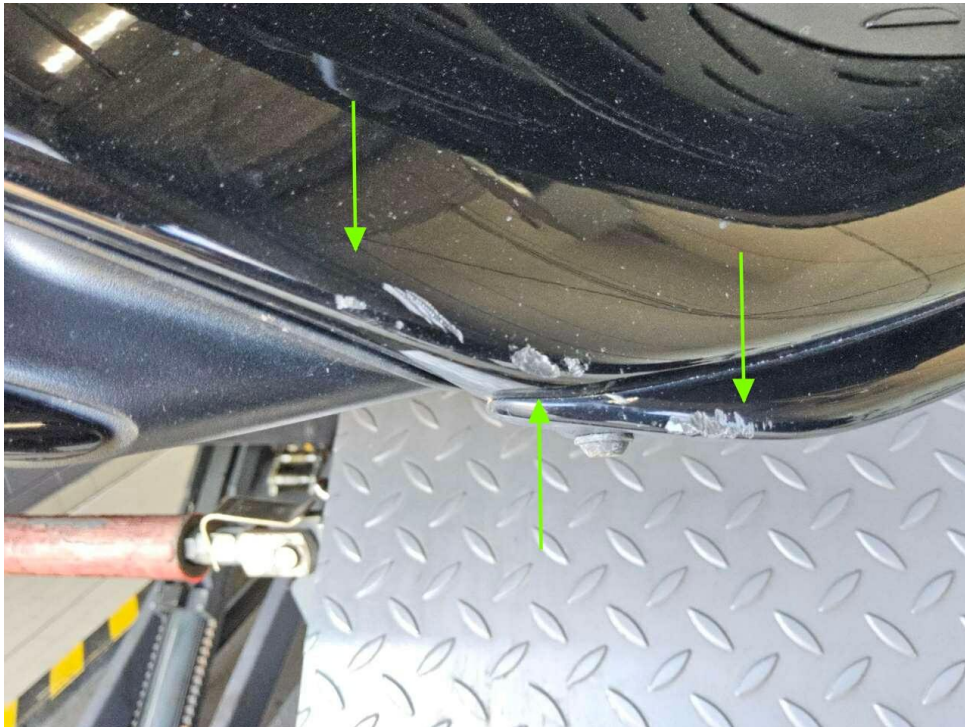


Bild 15 : Stoßfänger vorne Lackierung, zerkratzt, lackieren mit Lackaufbau

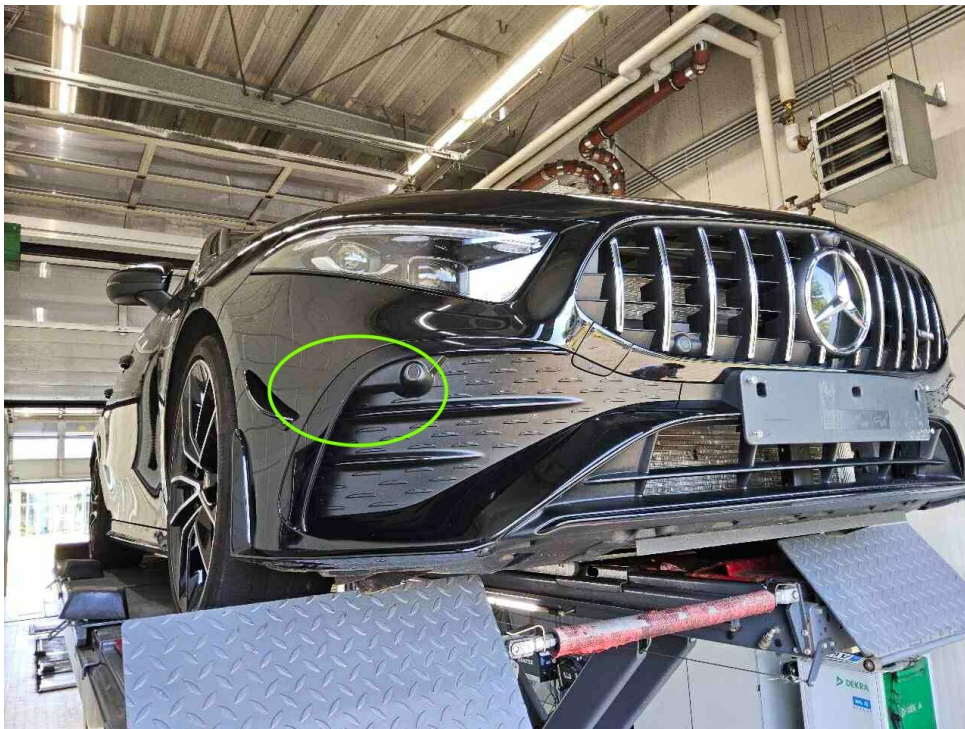


Bild 16 : Stoßfänger vorne, Zierblende rechts zerkratzt



Bild 17 : Stoßfänger vorne, Zierblende rechts zerkratzt

Zustandsbericht / Minderwertgutachten

Vorgang

Auftraggeber
Besichtigung

Mobility Concept GmbH, Grünwalder Weg 34, 82041 Oberhaching
19.06.2026

Bemerkungen

Diese Dienstleistung wurde entsprechend den Vorgaben des Auftraggebers (Kriterien der fairen Fahrzeugbewertung) erstellt. Im Einzelfall können Abweichungen zum DEKRA Standard vorliegen.

Bei der Lackschichtdickenmessung wurden bei mindestens drei Messungen pro Bauteil Lackschichtdicken von 80 µm bis 100 µm festgestellt.

Es wurde eine optische Überprüfung auf Vorschäden und eine Lackschichtdickenmessung vorgenommen. Die augenscheinliche Überprüfung sowie die Lackschichtdickenmessung ergaben keine Hinweise auf Nachlackierungen, Instandsetzungsarbeiten oder reparierte Vorschäden.

Die vorgefundenen Besichtigungsbedingungen waren ausreichend. Das Fahrzeug / Objekt wurde von oben und von unten besichtigt. Bei der Besichtigung wurde eine Fahrprobe in Verbindung mit einem kurzen Probelauf des Motors durchgeführt. Der Fehlerspeicher war zum Besichtigungszeitpunkt nicht ausgelesen. Abgasrelevante Baugruppen wurden messtechnisch nicht überprüft. Folglich wurden Mängel, die nur bei einer Abgasuntersuchung feststellbar sind, nicht berücksichtigt. Im Rahmen der Besichtigung (Sichtprüfung) konnte keine Überprüfung der Batterien bzw. Akkumulatoren zum Elektro-/Hybridantrieb durchgeführt werden. Somit kann auch keine Aussage zur Resthaltbarkeitsdauer dieser Bauteile getroffen werden. Eine Aussage zu evtl. in Kürze anfallenden Instandsetzungskosten ist daher nicht möglich!
Für die Bearbeitung des Vorganges standen folgende Unterlagen zur Verfügung: - Fz-Schein/Zul.Beschein. Teil I
2 Hauptschlüssel vorgelegt.

Fahrzeugdaten

Erstzulassung	19.06.2023	Letzte Zulassung	19.06.2023
Fahrzeugart	Personenkraftwagen	Hersteller	Mercedes-Benz
Typ / Verkaufsbez.	A (BM 177)(03.2018->) / AMG A 35 4Matic+ (EURO 6d)	Aufbauart	Limousine
Türen	5	Sitzplätze	5
Fahrzeug-Ident.-Nr.	W1K3F5BB0PN316119	HSN / TSN	2222 / BLW
DAT Europa-Code®	015700990510003	DAT Marktindex	DE006 6426
Km-Stand abgelesen	23054	Nächste HU §29 StVZO	06 / 2026
Energiequelle / Kraftstoff	Hybr.Benzin/E	Zylinderanzahl	4 / Hybridantrieb
Leistung (kW)	225	Hubraum (ccm)	1991
Schadstoffklasse:	EURO6;WLTP;AP;PI/CI; M, N1 I	Antriebsart	Allrad
Getriebe / Gänge	Automatik / 8	Felgen	Leichtmetall
Farbe (Hersteller)	Kosmoschwarz / Metallic	Polster / Farbe	Teilleder / Schwarz

Es wird unterstellt, dass die Gesamtleistung dem abgelesenen Km-Stand entspricht.

Räder / Reifen

Achse	Reifenbezeichnung	Hersteller/Typ	Art	Profiltiefe
1 links	235 / 35 ZR 19 91 Y	Continental / SportContact 6 MO1 FR	S /O	4 mm
rechts	235 / 35 ZR 19 91 Y	Continental / SportContact 6 MO1 FR	S /O	4 mm
2 links	235 / 35 ZR 19 91 Y	Continental / SportContact 6 MO1 FR	S /O	4 mm
rechts	235 / 35 ZR 19 91 Y	Continental / SportContact 6 MO1 FR	S /O	4 mm
Pannenset	Füllflasche haltbar bis 07 / 2028			

S/ Sommer; /O Original;

zusätzlicher Reifensatz

Reifenbezeichnung	Hersteller/Typ	Art	Profiltiefe
235 / 40 R 18 95 V	Michelin / Pilot Alpin 5 MO1 FSL	W /O	7 mm
235 / 40 R 18 95 V	Michelin / Pilot Alpin 5 MO1 FSL	W /O	7 mm
235 / 40 R 18 95 V	Michelin / Pilot Alpin 5 MO1 FSL	W /O	7 mm
235 / 40 R 18 95 V	Michelin / Pilot Alpin 5 MO1 FSL	W /O	7 mm

W/ Winter; /O Original;

Felgen: Leichtmetall

Serienausstattung

Serie: Airbag Beifahrerseite abschaltbar, Airbag Fahrer-/Beifahrerseite, Anti-Blockier-System (ABS), Ausstattungs-Paket USB Plus, Ausstattungs-Paket: Advanced Plus, Außenspiegel elektr. verstell- und heizbar, beide, Beckenairbag vorn (Pelvisbag), DAB-Tuner (Radioempfang digital), Design- und Ausstattungslinie Standard, Direktlenkung mit variabler Lenkkraft-Unterstützung, Display-Paket, Edelstahlpedale Sportdesign, Elektron. Stabilitäts-Programm (ESP), Fahrassistenz-System: Agility Select / Dynamic Select (Fahrmoduswähler), Fahrassistenz-System: aktiver Bremsassistent, Fahrassistenz-System: aktiver Spurhalteassistent, Fahrzeug Setup (Onlinedienste / Apps), Fahrzeug-Monitoring (Fahrzeugortungssystem), Fensterheber elektrisch vorn + hinten, Fußmatten AMG, Gepäcknetz / Tasche an Vordersitzlehne, Getriebe 8-Gang - Doppelkupplungsgetriebe DCT, Getränkehalter vorn (doppelt), Induktionsladeschale für Smartphone, Infotainment-System: Remote Service (Plus), Innenausstattung: Zierteile Microfaser Dinamica, schwarz, Innenhimmel schwarz, Karosserie: 5-türig, Keyless Go Startanlage, Keyless-Go Startanlage und Zentralverriegelung, Klimaautomatik (Thermatic), Knieairbag Fahrerseite, Kommunikationsmodul (LTE) Vorbereitung Mercedes me connect, Kopf-Airbag-System (Windowbag), Kraftstofftank: vergrößert, Lenkrad (Sport) mit Multifunktion, Licht- und Sicht-Paket, Mercedes-Benz Notrufsystem, Mild-Hybrid 235 kW (Motor 2,0 Ltr. - 225 kW CGI), Mittelarmlehne hinten, Mittelkonsole vorn mit Rollo / Ablage, Modellpflege mit Code, Motor 2,0 Ltr. - 225 kW CGI Mild-Hybrid, Multimediasystem MBUX (Digitales Multimedia-System), Otto-Partikelfilter (OPF), Park-Paket, Produktionsstätte: China, Regen-/Lichtsensoren, Reifen 235/40 R18 ..Z, Reifen-Reparaturset (Tirefit), Reifendruck-Kontrollsystem, Rücksitzlehne geteilt / klappbar, Schadstoffarm nach Abgasnorm Euro 6d, Scheibenwischer mit Regensensor, Seitenairbag (Sidebag) vorn, Service-System: Fingerabdruck-Scanner für MBUX, Service-System: MBUX Navigation Premium, Sicherheitsgurte rot, Sitz-Komfort-Paket, Spiegel-Paket, Sport-Fahrwerk (AMG), Sprachbediensystem Erweiterte Funktionen (MBUX), Start/Stop-Anlage, Styling-Paket (AMG / Exterieur), Tagfahrlicht LED, Tempomat, USB-Anschluss im Fond, Vorrüstung car sharing

Sonderausstattung

Code	Bezeichnung
37603	Ambiente-Beleuchtung
69181	Lenkrad - AMG Lenkradtasten
3307	Aerodynamik-Paket AMG
3038	AMG Performance Sitz-Paket Advanced
15490	Außenspiegel mit Totwinkel-Assistent
40591	Bremssättel Rot lackiert
24995	Fahrassistenz-System: Verkehrs-Informationssystem Live Traffic
41161	Fahrassistenz-System: Verkehrszeichenerkennung
69206	Lenkrad (AMG Performance, Leder)

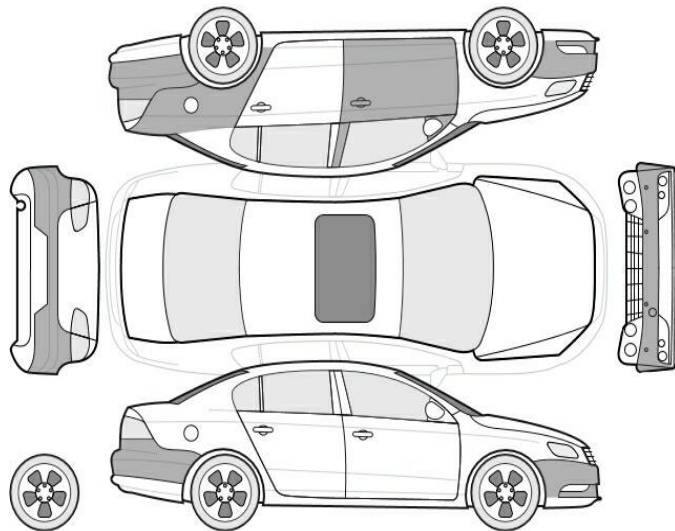
49370	LM-Felgen 8x19 (AMG, 5-Doppelspeichen, schwarz)
11000	Metallic-Lackierung
18026	Multibeam LED
25752	Navigationssystem: Festplattennavigation
2241	Night-Paket (AMG)
25883	Service-System: Erweiterte Navigationsdienste
24669	Surround-System Burmester

Allgemeinzustand und Wartung

Abgesehen von den beschriebenen Schäden/Mängeln weist das Fahrzeug/Objekt einen, bezogen auf Alter und Nutzung, üblichen Gesamtzustand auf.

Wartungsnachweis:	digital
letzte Wartung:	am 14.04.2026 bei Kilometerstand 22.370
bis Wartung verbleiben:	300 Tage (zum Besichtigungszeitpunkt)

Nicht akzeptierter Zustand / Ausstehende Reparaturen



Bezeichnung des Schadens / Rep.-Weg

1. Stoßfänger vorne, Zierblende rechts zerkratzt, smart repair (Bild 16, 17)
2. Stoßfänger vorne Lackierung, zerkratzt, smart repair (Bild 14)

Akzeptierter Zustand / Gebrauchsspuren

Folgende Schäden sind in Anbetracht des Alters, der Laufleistung und dem Einsatzzweck als Gebrauchsspur einzustufen.

Bezeichnung des Schadens

Stoßfänger hinten Lackierung, zerkratzt, polieren
Seitenteil hinten links Lackierung, Steinschlag, Gebrauchsspur
Tür vorne links Einstieg Lackierung, zerkratzt,

Gebrauchsspur