



FIAT FIORINO 1.3 Multijet 95 Pro Lounge

VIN ZFA22500006T98781
 Première immatriculation 22/06/2021

DÉTAILS DE L'INSPECTION

Date de l'inspection 15/10/2025 17:45:34

Description de l'adresse
d'inspection

INFORMATIONSSUR LE VÉHICULE

VIN ZFA22500006T98781
 Type de carrosserie Camionette
 Nbre portes 5
 Première immatriculation 22/06/2021
 Type de carburant Diesel
 Marque FIAT
 Modèle FIORINO 1.3 Multijet 95 Pro Lounge
 Boîte de vitesses MAN 5 VIT

Transmission Avant
 Nbre sièges 2
 Nombre appuis-têtes 2
 Couleur intérieur Noir
 Couleur carrosserie Blanc
 Catégorie Vehicule utilitaire
 Couleur tableau de bord Noir

DOCUMENTSET CLÉS

Carnet d'entretien Non
 Nbre clés total 3
 Nbre clés télécommandes 1

Manuel d'utilisation Oui
 Certificat immatriculation (origina) Non
 Certificat immatriculation (origina) N/A

OPTIONS

Nature de peinture Opaque

DOMMAGES

Dommages extérieurs



8 | Enjoliveur de roue AV D

Type	Cassé
Mode de réparation	E - Remplacer



9 | Pare-brise

Type	Fêlure
Mode de réparation	E - Remplacer



10 | Kit collage vitrage

Type	Nécessaire repose vitrage
Mode de réparation	Réparer/rempl. (montant forfaitaire)



11 | Grille de pare-chocs AV M

Type	Cassé
Mode de réparation	E - Remplacer



12 | Moulure de pare-chocs AV

Type	Déformé / Forcé
Mode de réparation	E - Remplacer



13 | Panneau ARD

Type	Bosse(s) et griffe(s)
Mode de réparation	LI - Réparer et peindre (complet)



14 | Bas de caisse ext D

Type	Bosse(s) et griffe(s)
Mode de réparation	Le - Remplacer et peindre



15 | Porte coulissante D

Type	Bosse(s) et griffe(s)
Mode de réparation	LI - Réparer et peindre (complet)





16 | Moulure porte ARD

Type	Déformé / Forcé
Mode de réparation	E - Remplacer



17 | Serrure de porte AVD

Type	Forcé
Mode de réparation	E - Remplacer

Commentaires: porte ne fonctionne pas



18 | Porte AVD

Type	Bosse(s)
Mode de réparation	Acceptable



19 | Feu ARG

Type	Fêlure
Mode de réparation	E - Remplacer



20 | Porte de malle AR G

Type	Bosse(s) et griffe(s)
Mode de réparation	LI - Réparer et peindre (complet)



21 | Porte de malle AR D

Type	Bosse(s) et griffe(s)
Mode de réparation	LI - Réparer et peindre (complet)



22 | Pare-chocs AR

Type	Déformé / Forcé
Mode de réparation	E - Remplacer



25 | Antenne

Type

Manque

Mode de réparation

E - Remplacer

Dommages intérieurs



1 | Bloc compteurs

Type	Fêlure
Mode de réparation	E - Remplacer



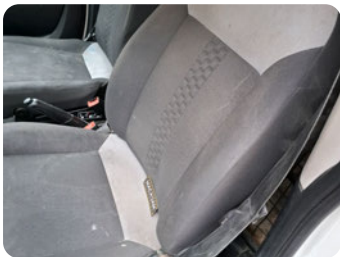
2 | Revêtement assise siège AVD

Type	Brûlé
Mode de réparation	E - Remplacer



3 | Ciel de toit

Type	Griffe(s)
Mode de réparation	E - Remplacer



4 | Revêtement dossier AVG

Type	Brûlé
Mode de réparation	E - Remplacer



5 | Revêtement assise siège AVG

Type	Brûlé
Mode de réparation	E - Remplacer



6 | Volant

Type	Usé
Mode de réparation	E - Remplacer



7 | Console centrale

Type	Résidu de colle
Mode de réparation	Acceptable



23 | Garniture porte de malle ARG

Type	Cassé
Mode de réparation	E - Remplacer



24 | Garniture porte de malle ARD

Type	Cassé
Mode de réparation	E - Remplacer

Photos commerciales

