

INFORME DE CONTROL DE CALIDAD EN VEHÍCULOS DE OCASIÓN

Nº INFORME:

I2026/00001114

DATOS DEL VEHÍCULO



MARCA Y MODELO	SEAT LEON
MATRÍCULA	8371MBH
Nº BASTIDOR	VSSZZKLZNR063975
1ª MATRICULACIÓN	
KILÓMETROS	17303
DESTINO ANTERIOR	

	ACEPTABLE	DEFICIENTE	NO APLICA
IDENTIFICACIÓN		×	
MOTOR Y TRANSMISIÓN	✓		
ACONDICIONAMIENTO EXTERIOR (CARROCERÍA Y CHASIS)		×	
ACONDICIONAMIENTO INTERIOR		×	
ALUMBRADO Y SEÑALIZACIÓN	✓		
EMISIONES CONTAMINANTES	✓		
SISTEMA DE FRENO	✓		
SISTEMA DE DIRECCIÓN		×	
EJES Y SUSPENSIÓN	✓		
NEUMÁTICOS Y LLANTAS		×	

OBSERVACIONES:

En Madrid a 24 de marzo de 2026

Inspector

Cliente



Fdo. CARLOS CELADA

Fdo.

La autenticidad de la información contenida en el certificado de calidad SIMECAR se circunscribe al momento en el que se realiza la inspección y verificación de los elementos del vehículo.

IDENTIFICACIÓN		OBSERVACIONES
1.1 BASTIDOR	✓	
1.2 MATRÍCULA	✓	
1.3 DOCUMENTACIÓN Y REFORMAS	✓	
1.4 MANTENIMIENTOS	✗	SERVICIO INSPECCION
MOTOR Y TRANSMISIÓN		
2.1 ESTADO GENERAL DEL MOTOR	✓	
2.2 ALIMENTACIÓN	✓	
2.3 ESCAPE	✓	
2.4 TRANSMISIÓN	✓	
2.5 DISTRIBUCIÓN	✓	
2.6 REFRIGERACIÓN	✓	
2.7 EMBRAGUE	✓	
2.8 ENCENDIDO	✓	
2.9 DIAGNOSIS Y TESTIGOS CONSOLA CENTRAL	✓	DIAGNOSIS GENERICA REALIZADA, NO DETECTA DTC
ACONDICIONAMIENTO EXTERIOR (CARROCERÍA Y CHASIS)		
3.1 PARAGOLPES DELANTEROS	✗	
3.2 PARAGOLPES TRASEROS	✗	
3.3 CAPOT DELANTERO	✗	
3.4 PORTÓN/CAPOT TRASERO	✗	
3.5 PUERTAS DELANTERAS	✗	
3.6 PUERTAS TRASERAS	✗	
3.7 LUNAS	✓	
3.8 CARROCERÍA Y CHASIS	✓	
3.9 TECHO	✓	
3.10 PISO CARROCERÍA	✓	
3.11 LIMPIA Y LAVAPARABRISAS	✓	
ACONDICIONAMIENTO INTERIOR		
4.1 ASIENTOS DELANTEROS	✓	
4.2 ASIENTOS TRASEROS	✓	
4.3 CINTURONES DE SEGURIDAD	✓	
4.4 GUARNECIDOS Y ALFOMBRAS	✗	DAÑOS EN GUARNECIDOS, VOLANTE Y POMO
4.5 CLIMATIZACIÓN	✓	
4.6 TABLERO DE INSTRUMENTOS	✓	
4.7 SISTEMAS MULTIMEDIA	✓	
4.8 RUEDA DE REPUESTO Y ACCESORIOS	✗	FALTA KIT PINCHAZOS
ALUMBRADO Y SEÑALIZACIÓN		
5.1 FAROS Y PILOTOS	✓	
5.2 INSTALACIÓN Y SIST. ELÉCTRICO	✓	
5.3 ALARMA	✓	
5.4 INTERRUPTORES Y MANDOS ELÉCTRICOS	✓	
EMISIONES CONTAMINANTES		
6.1 DIESEL	Opacidad	NA
6.2 GASOLINA	CO2 max CO2 int L	✓
6.3 COMPROBACIONES EN EV, PHEV, FCEV o BEV.		NA
SISTEMA DE FRENO		
7.1 MANDOS DE FRENO	✓	
7.2 FRENO DE ESTACIONAMIENTO	✓	
7.3 FRENOS DELANTEROS	✓	
7.4 FRENOS TRASEROS	✓	
7.5 CIRCUITO DE FRENO	✓	
SISTEMA DE DIRECCIÓN		
8.1 VOLANTE Y MANDOS DE DIRECCIÓN	✗	
8.2 SERVODIRECCIÓN	✓	
EJES Y SUSPENSIÓN		
9.1 EJE DELANTERO	✓	
9.2 EJE TRASERO	✓	
9.3 SUSPENSIÓN DELANTERA	✓	
9.4 SUSPENSIÓN TRASERA	✓	
NEUMÁTICOS Y LLANTAS		
10.1 ESTADO GENERAL		✗ NEUMATICOS DL CON MORDISCOS EN BANDA DE RODADURA
10.2 DEL. IZQ.	5.4 5.4 5.3	✗
NEXEN 225/45/17 91W DOT		
Estado de la llanta		✗
10.3 TRAS. IZQ.	6 6.4 6	✓
NEXEN 225/45/17 91W DOT		
Estado de la llanta		✓
10.4 TASR. DER.	6.1 5.9 5.8	✓
NEXEN 225/45/17 91W DOT		
Estado de la llanta		✓
10.5 DEL. DER.	5.2 5.5 5.1	✗
NEXEN 225/45/17 91W DOT		
Estado de la llanta		✗

La autenticidad de la información contenida en el certificado de calidad SIMECAR se circunscribe al momento en el que se realiza la inspección y verificación de los elementos del vehículo.



SEAT León

VIN	VSSZZZKLZNR063975
Primera matriculación	23/9/2022
Kilometraje del vehículo	17.305 km

DETALLES DE LA INSPECCIÓN

Fecha de la inspección	28/4/2026 12:09:46	Descripción de la dirección de inspección	HARTMANN
------------------------	--------------------	---	----------

INFORMACIÓN DEL VEHÍCULO

Marca	SEAT	Primera matriculación	23/9/2022
Modelo	León	Tipo de carrocería	Berlina
VIN	VSSZZZKLZNR063975	Tipo de combustible	Gasolina

DOCUMENTOS Y MANTENIMIENTO

Núm llaves	2	Documento de matriculación	No
Ficha Técnica	No	Tipo de libro de mantenimiento	Mantenimiento digital
Manual de instrucciones	Sí		

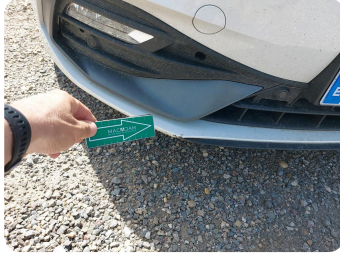
NEUMÁTICOS

Neumáticos montados

Ubicación	Posición	Banda de rodadura	Fabricante	Dimensiones	Temporada de neumáticos	Tipo de llantas	Neumáticos Runflat
Delantera	Izquierda	5,0 mm	Nexen	225/45 R 17 91 W	Verano	Aluminio	No aplica
Delantera	Derecha	5,0 mm	Nexen	225/45 R 17 91 W	Verano	Aluminio	No aplica
Trasera	Izquierda	6,0 mm	Nexen	225/45 R 17 91 W	Verano	Aluminio	No aplica
Trasera	Derecha	6,0 mm	Nexen	225/45 R 17 91 W	Verano	Aluminio	No aplica

DAÑO

Exterior



1 | Paragolpes Delantero

Tipo	Rayado
Modo de reparación	Pintar



2 | Placa Matricula Delantera

Tipo	Deformado / Forzados
Modo de reparación	Reemplazar



3 | Pantalla Rejilla Radiador

Tipo	Roto
Modo de reparación	Reemplazar



4 | Paragolpes Tras

Tipo	Golpe(s) y arañazo(s)
Modo de reparación	Reparar + Pintar





5 | Placa Matrícula tras

Tipo

Deformado / Forzados

Modo de reparación

Reemplazar



6 | Aleta Tras Dr

Tipo

Abolladuras

Modo de reparación

Reparar + Pintar

Fotos comerciales

