



Informazioni Veicolo

Marca:	Lynk & Co	Targa:	.
Cambio:		Colore esterno:	Blu
Modello:	01	N. Telaio:	L6TCX2E78NE022933
Carburante:	Ibrido plug-in	Potenza:	
Versione:		Data di immatricolazione	20/12/2022
Chilometraggio:	69301 km	Numero di porte:	5

Riepilogo dei danni

Davanti	6
Destra	3
Dietro/posteriore	10
Interni	3
Ruote	5
Sinistra	2
Tetto e altri	2

Immagini commerciali





Opzioni secondo l'ispettore

Telecamera con vista posteriore sì Tetto apribile elettrico sì Tetto panoramico sì

Danni

Carrozzeria/Corpo
 Senza danni
 Nessuna riparazione
 Tetto e altri



Cerchio in lega ant. Dx

Graffiature

Riparare / sostituire (somma forfettaria)

Ruote



Cerchio in lega ant. Sx

Graffiature

Riparare / sostituire (somma forfettaria)

Ruote



Cerchio in lega post. Dx

Graffiature

Riparare / sostituire (somma forfettaria)

Ruote



Cerchio in lega post. Sx

Graffiature

Riparare / sostituire (somma forfettaria)

Ruote



Cofano anteriore

Danni da grandine
Riparare e dipingere
Davanti



Cofano Post.

Ammaccatura
Riparare e dipingere
Dietro/posteriore



Fanale portellone post. Dx

Infiltrazione d'acqua (senza lesioni rotture)
Sostituire
Dietro/posteriore



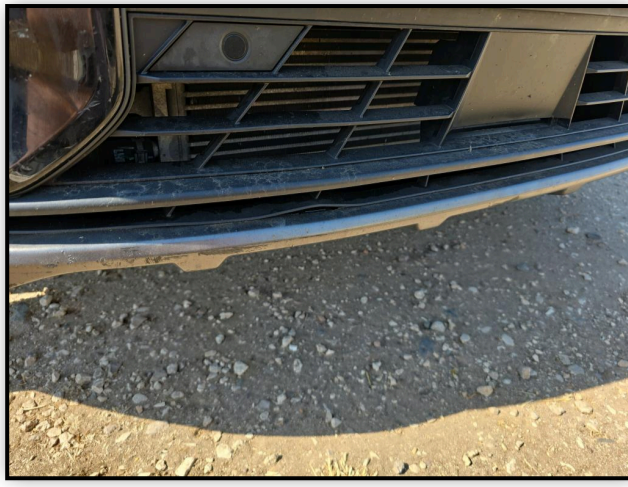
Fanale post. parte est. Dx

Infiltrazione d'acqua (senza lesioni rotture)
Sostituire
Dietro/posteriore



Griglia inferiore paraurti ant

Rotto
Sostituire
Davanti



Interno veicolo

Sporco
Pulire
Interni



Kit di riparazione pneumatici

Mancanza
Riparare / sostituire (somma forfettaria)
Dietro/posteriore



Manutenzione

Mancanza
Controllo/Controllare
Interni



Modanatura dx paraurti ant.(quando separate)

Graffiature
Verniciatura
Davanti



Modanatura dx paraurti Post.(quando separate)

Graffiature
Verniciatura
Dietro/posteriore



Modanatura paraurti Ant.(unico pezzo)

Graffiature
Sostituire
Davanti



Modanatura paraurti Post.

Graffiature
PRM
Dietro/posteriore



Modanatura sx paraurti Post.(quando separate)

Graffiature
Verniciatura
Dietro/posteriore



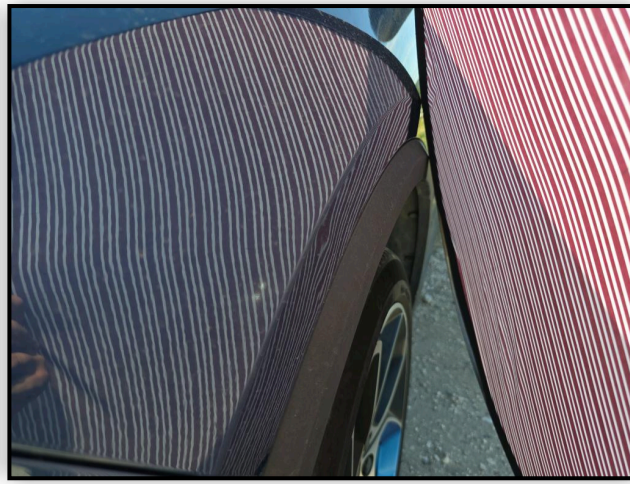
Parafango ant. Dx

Ammaccatura
PRM
Destra



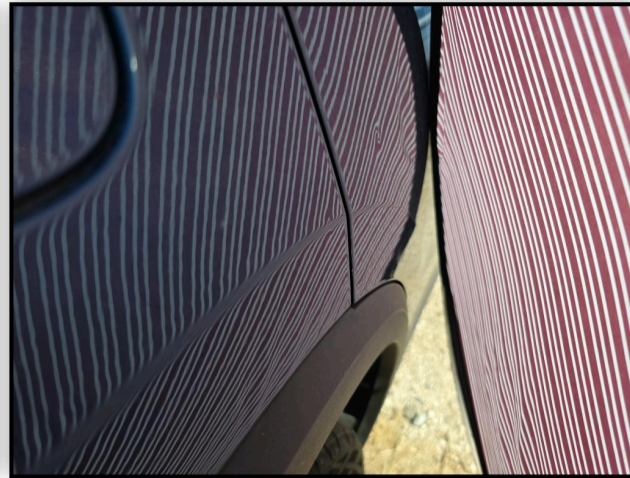
Parafango ant. Sx

Ammaccatura
Riparare e dipingere
Sinistra



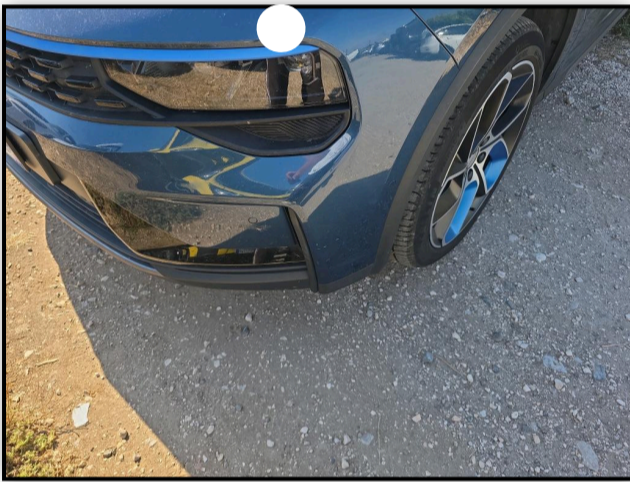
Parafango post. Dx

Ammaccatura
PRM
Destra



Paraurti ant.

Graffiature
Verniciatura
Davanti



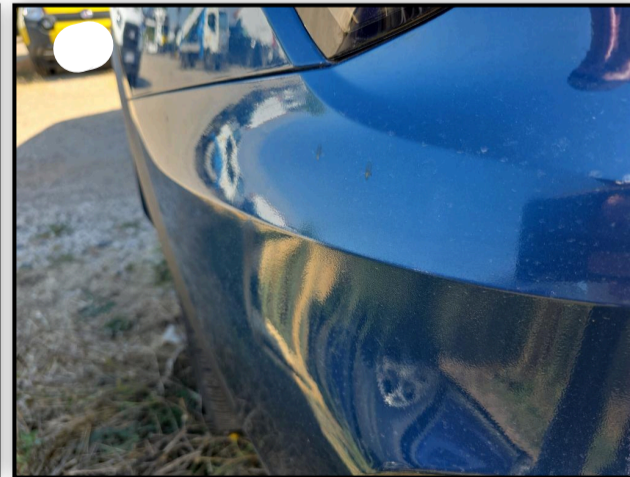
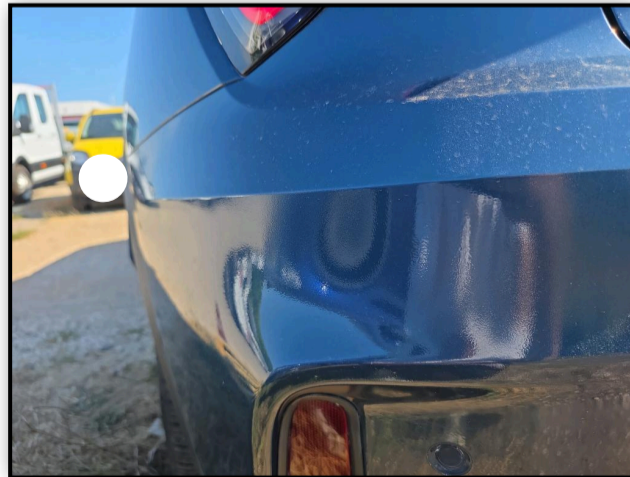
Paraurti post.

Graffiature
Verniciatura
Dietro/posteriore



Paraurti post.

Riparazione impropria
Verniciatura
Dietro/posteriore



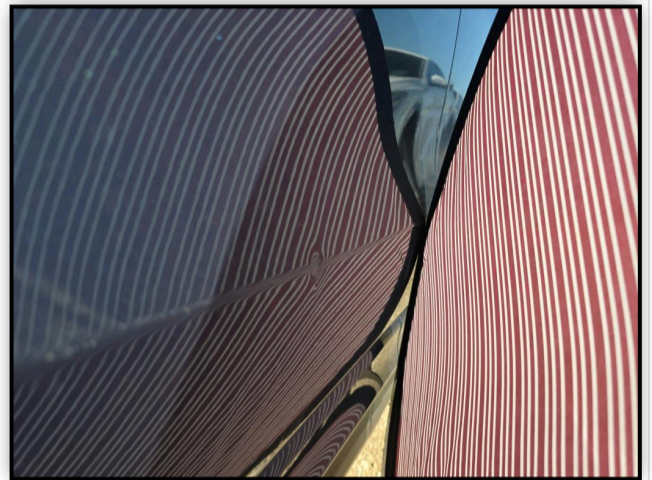
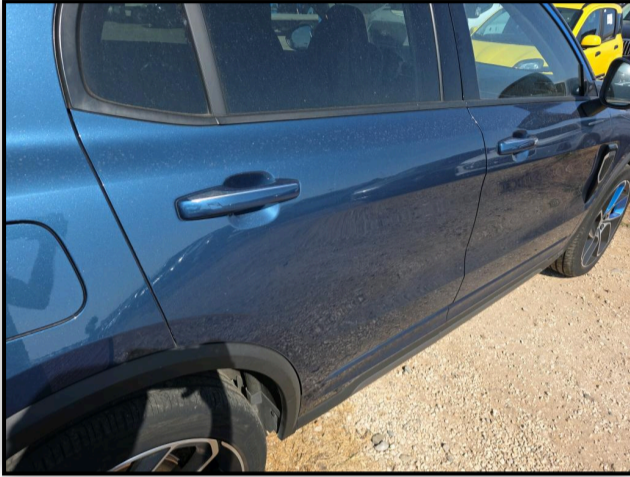
Pneumatico post. Dx

Strappo/tagliato
Sostituire
Ruote



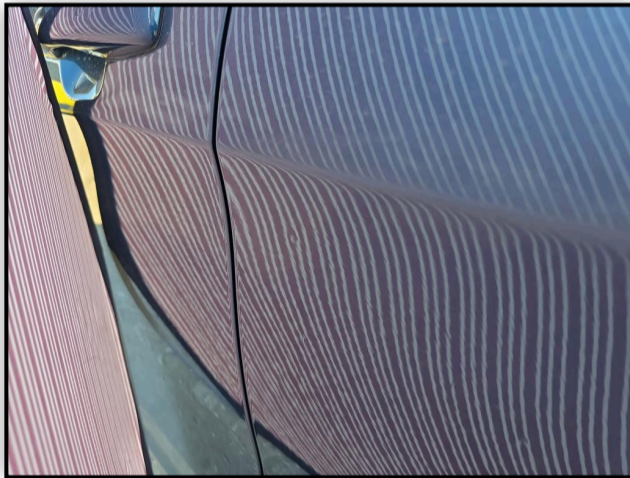
Porta post. Dx

Ammaccatura e graffio
Riparare e dipingere
Destra



Porta post. Sx

Ammaccatura
PRM
Sinistra



Spia accesa

Spia lampeggiante
Controllo/Controllare
Interni



Spoiler paraurti ant.

Graffiature

Verniciatura

Davanti



Supporto plastica cappelliera\copertura bagagliaio

Rotto

Sostituire

Dietro/posteriore



Tetto

Ammaccatura

PRM

Tetto e altri



Pneumatici

Davanti Sinistra

Estate

In lega

235/45/20/100/V

Michelin

5,0 mm

Davanti Destra

Estate

In lega

235/45/20/100/V

Michelin

5,0 mm

Dietro Sinistra

Estate

In lega

235/45/20/100/V

Continente

4,0 mm

Dietro Destra

Estate

In lega

235/45/20/100/V

Continente

4,0 mm

Controllo

Categoria	Berlina Cerchi	In lega
Colore Carrozzeria	Blu Copribagagli	sì
Libretto di circolazione	sì Libretto di circolazione	Originale
Libretto di manutenzione	No Livello carburante	0
Motore funzionante	sì Numero di cavetti di ricarica (normale)	1
Numero di cavetti di ricarica (ricarica rapida)	1 Numero di chiavi totali	3
Numero di poggiateste rimovibili	3 Numero di porte	5
Numero di posti	5 Tipo di vernice	metallico

Informazioni sul contenuto e sulla portata del rapporto di ispezione:

- La valutazione si basa sugli standard di vendita specificati dal cliente.
- I danni da usura accettabili secondo gli standard di vendita non sono sempre documentati in questo report.
- I metodi di riparazione specificati e/o i tempi di riparazione sono stati determinati considerando i moderni metodi di riparazione industriale.
- La stima dei costi di riparazione per i singoli ripristini, deve essere effettuata dall'Agente acquirente, che ne è responsabile.
- La perizia è stata effettuata in condizioni di assenza di smontaggio. Macadam non può essere ritenuta responsabile per eventuali informazioni mancanti. Per ulteriori informazioni, contattare il venditore.