

GKK Gutachten GmbH
 Theodorstr. 180, 40472 Düsseldorf

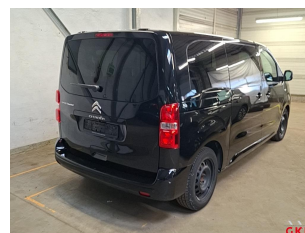
Raiffeisen-Impuls Fuhrparkmanagement
 GmbH & Co. KG

GKK Gutachten GmbH

Theodorstr. 180
 40472 Düsseldorf

Tel.: 0211 6878060
 www.gkk-gutachten.de
 Email: info@gkk-gutachten.de

Wertgutachten



Vorgang

Ihr Auftrag vom	10.06.2026 durch Raiffeisen-Impuls Fuhrparkmanagement GmbH & Co. KG
Besichtigungsort	36272 Niederaula, Industriestraße 11
Besichtigungsdatum	26.06.2026
Referenznummern	0002054892

Fahrzeugdaten / Technische Daten

Fahrzeugident.-Nr. VF7VEEHZ7MZ110759

Fahrzeugart	PKW - Van	Farbton / Lackart	Schwarz / Metallic
Hersteller	Citroen	Nächste HU	keine Angabe
Typ / Verkaufsbez.	Spacetourer 2.0 BlueHDi 180 FAP Feel M	Laufleistung abgelesen	118.544 km
Erstzulassung	21.12.2021	Emissionsklasse	Euro 6d
Getriebe / Gänge	Automatik / 8	Sitzplätze / Türen	5 / 5
Achsen / angetrieben	2 / 1	Anzahl Besitzer	keine Angabe
Motorart	Reihenmotor / Diesel	Hubraum / Nennleistung	1.997 ccm / 132 KW
Antriebsart	Frontantrieb		

Fahrzeugdaten wurden durch den Auftraggeber mitgeteilt und am Fahrzeug gegengeprüft und ergänzt.

Montierte Räder:					
Position	Reifenart	Felgenart	Hersteller	Dimension	Profiltiefe
vorn links	Winterreifen	Stahlrad	Pirelli	215/60 R17C M+S	5 mm
vorn rechts	Winterreifen	Stahlrad	Pirelli	215/60 R17C M+S	5 mm
hinten rechts	Winterreifen	Stahlrad	Pirelli	215/60 R17C M+S	6 mm
hinten links	Winterreifen	Stahlrad	Pirelli	215/60 R17C M+S	6 mm
Reservebereifung: TireFit					

Beiliegende Räder:					
Position	Reifenart	Felgenart	Hersteller	Dimension	Profiltiefe
Rad 1	Sommerreifen	Leichtmetallrad	Michelin	225/55 R17 101V	4 mm
Rad 2	Sommerreifen	Leichtmetallrad	Michelin	225/55 R17 101V	4 mm
Rad 3	Sommerreifen	Leichtmetallrad	Michelin	225/55 R17 101V	5 mm
Rad 4	Sommerreifen	Leichtmetallrad	Michelin	225/55 R17 101V	5 mm

Allgemeines / Zustand	
✓ Fahrzeug ist fahrbereit	✗ Unterbodenkontrolle durchgeführt
✗ Fahrzeug ist zugelassen	✓ Hauptschlüssel vorhanden (Anzahl: 2)
✓ Batterie ist betriebsbereit	✗ Nebenschlüssel vorhanden (Anzahl: 0)
✓ Serviceheft vorhanden	✓ Rangierfahrt durchgeführt.
✗ Probefahrt durchgeführt.	✗ Ladekabel vorhanden
✗ Anhängerkupplung vorhanden	✗ Bordwerkzeug vorhanden
Kundendienst laut Serviceheft am 18.11.2025 bei km 98.886.	

Funktionsfähigkeit / Auffälligkeiten	
✓ Motor startet eigenständig	✓ Schließanlage (ZV) funktionsfähig
✓ Lichtanlage funktionsfähig	⊖ Schiebedach oder Verdeck funktionsfähig
✓ Fensterheber funktionsfähig	✓ Entertainment (Radio, Navigationssystem) funktionsfähig
✓ Kombiinstrument und Fahrzeuganzeigen	

Fahrzeugzustand	
✗ verschmutzt	✗ nass
✗ Eis	✗ Schnee

Fahrzeugstandort	
✗ unzureichende Lichtverhältnisse	✗ Lichtblendung (Besichtigung im Freien)
✗ Dunkelheit	✗ Fahrzeug eingeschränkt zugänglich

Legende : ✓ Ja ✗ Nein ○ Nicht prüfbar ⊖ Nicht vorhanden

Vorschaden	Der Vorschaden wurde fach- und sachgerecht behoben	Feststellung
Keine festgestellt.		

Anmerkungen

Die Erstzulassungsdaten wurden gemäß den Vorgaben des Auftraggebers übernommen.
Zum Besichtigungszeitpunkt lagen keine ZB Teil I, keine Unterlagen zur Fälligkeit von HU/AU, keine Fahrzeugdaten, keine Daten zur Erstzulassung sowie keine Angaben zur Anzahl der Besitzer vor.

Das Fahrzeug weist innen und außen alters-, nutzungs- und laufeistungsanaloge Gebrauchsspuren auf.

Ausstattung gemäß VIN-Abfrage

Serienausstattung (nicht verifiziert)			
Airbag Fahrer-/Beifahrerseite		Anti-Blockier-System (ABS)	
Antriebsart: Frontantrieb		Audiosystem RCC DAB (Radio/CD-Player MP3-fähig)	
Audiosystem: Radio		Freisprecheinrichtung Bluetooth	
USB-Anschluss		TOUCH PAD 7"	
Außenspiegel elektr. verstell-, heiz- und anklappbar		Außenspiegel lackiert	
Bordcomputer		Einparkhilfe hinten	
Elektron. Stabilitäts-Programm (ESP)		Antischlupfregelung (ASR)	
Fahrassistenz-System: Aufmerksamkeits-Assistent (Müdigkeitserkennungs-Sensor)		Fahrassistenz-System: Berganfahrhilfe	
Fahrassistenz-System: Notbrems-Assistent		Fensterheber elektrisch vorn	
Gepäckraumabdeckung / Rollo		Getriebe Automatik - (8-Stufen)	
Karosserie/Aufbau: Kombi		Klimaanlage	
Klimaanlage im Fond		Kopf-Airbag-System	
Kopf-Airbag-System hinten		Lenksäule (Lenkrad) mech. höhen-/längsverstellbar	
LM-Felgen		Motor 2,0 Ltr. - 132 kW Blue-HDI FAP	
Nebelscheinwerfer mit statischem Abbiegelicht		Radstand 3275 mm	
Reifen-Reparaturkit		Reifendruck-Kontrollsystem indirekt (ohne Lokalisierung)	
Rußpartikelfilter		Schadstoffarm nach Abgasnorm Euro 6d	
Schiebetür links mit Fenster		Schiebetür rechts mit Fenster	
SCR-System (AdBlue-Technologie)		Seitenairbag vorn	
Seitenschutzleisten Wagenfarbe		Servolenkung	
Sicht-Paket		Einschaltautomatik für Fahrlicht	
Scheibenwischer mit Regensensor		Sitzbezug / Polsterung: Stoff	
Sitzheizung vorn		Sitzkombination: (6) 8-Sitzer	
Sonnenblenden mit Spiegel (beleuchtet)		Stop-Start-Anlage	
Stoßfänger lackiert		Tagfahrlicht LED	
Türgriffe außen lackiert		Wegfahrsperrung mit Transponder	
Zentralverriegelung mit Fernbedienung			
Sonderausstattung (verifiziert)			
Fußmatten	✓	Head-up-Display	✓
Kinderspiegel (zusätzlicher Innenspiegel für den Fond)	✓	Metallic-Lackierung	✓
Modutop (Dachstausystem)	✓	Park-Paket	✓
Audio-Navigationssystem: Digitalradio DAB, Connecting-Box, Touchscreen	✓	Mobile Online Dienste MirrorLink	✓
Einparkhilfe vorn und hinten inkl. Rückfahrkamera	✓	Einparkhilfe vorn und hinten	✓
Fahrassistenz-System: Totwinkel-Assistent	✓	Rückfahrkamera mit 180° Umgebungsansicht	✓
Seitenscheiben hinten dunkel getönt und Heckscheibe stärker getönt	✓	Sicherheits-Paket 1	✓
Adaptive Geschwindigkeitsregelanlage (ACC)	✓	Fahrassistenz-System: City-Notbremsfunktion (Active City Brake)	✓
Fahrassistenz-System: Kollisionswarnsystem	✓	Sonnenschutzrollo an Türscheiben hinten	✓

Wertbeeinflussende Faktoren		
Front (Angaben ohne MwSt.)	Reparaturkosten	MW
Motorhaube, Steinschlag, lackieren (Bild 17, Bild 18)	679,73 €	339,86 €
Seite links (Angaben ohne MwSt.)	Reparaturkosten	MW
Kotflügel vorne links, verkratzt, lackieren (Bild 19, Bild 20)	645,73 €	322,86 €
Spiegelgehäuse links Kappe -lackiert-, verkratzt, lackieren (Bild 38)	97,85 €	48,93 €
Tür vorne links, verkratzt, lackieren (Bild 21, Bild 22, Bild 23)	827,03 €	413,52 €
Tür vorne links Einstieg, verkratzt, lackieren (Bild 25, Bild 26)	518,11 €	259,06 €
Tür hinten links Einstieg, beschädigt, instand setzen - lackieren (Bild 24)	837,15 €	578,10 €
Seitenwand links, verkratzt, lackieren (Bild 27, Bild 28)	1020,75 €	510,37 €
Schiebetür links, verkratzt, lackieren (Bild 39, Bild 40)	688,37 €	344,19 €
Seite rechts (Angaben ohne MwSt.)	Reparaturkosten	MW
Seitenwand rechts unterhalb, beschädigt, instand setzen - lackieren (Bild 31, Bild 32)	1395,76 €	777,64 €
Tür vorne rechts, verkratzt, lackieren (Bild 36, Bild 37)	827,03 €	413,52 €
Schiebetür rechts, beschädigt, instand setzen - lackieren (Bild 33, Bild 34, Bild 35)	768,08 €	423,92 €
Heck (Angaben ohne MwSt.)	Reparaturkosten	MW
Stoßfänger hinten Verkleidung -lackiert-, beschädigt, ersetzen (Bild 29, Bild 30)	1273,47 €	636,74 €
Reifen, Felgen, Radkappen (Angaben ohne MwSt.)	Reparaturkosten	MW
LM-Rad 4 x beiliegend, verkratzt, Gebrauchsspur	0,00 €	0,00 €
Technik (Angaben ohne MwSt.)	Reparaturkosten	MW
Abgassystem Additiv AdBlue, Servicehinweis, auffüllen (Bild 16)	85,43 €	85,43 €
Sonstiges (Angaben ohne MwSt.)	Reparaturkosten	MW
HU (Hauptunters.) PKW / Transporter, kein gültiger Nachweis vorhanden, durchführen	132,77 €	132,77 €
Ohne Zuordnung (Angaben ohne MwSt.)	Reparaturkosten	MW
Sitzbank hinten Reihe 2, fehlt, ersetzen	1000,00 €	1000,00 €

Bei der Berechnung der einzelnen Beträge wurde für die Lackiervorbereitung ein Gesamtbetrag von 232,75 EUR berücksichtigt und auf die Lackierpositionen verteilt.

Wertermittlung (bezogen auf den Besichtigungszeitpunkt, Angaben ohne MwSt)	
Reparaturkosten	10.797,26 €
Minderwert	6.286,91 €
Händlereinkaufspreis	14.325,00 €
Händlerverkaufspreis	16.250,00 €

Besichtigungsbedingungen

Bei dieser Besichtigung wurde eine äußere Inaugenscheinnahme am undemontierten Fahrzeug unter Berücksichtigung der vorgefundenen Besichtigungsbedingungen durchgeführt. Es werden keinerlei Eigenschaften von nicht geprüften oder nur eingeschränkt prüfbar Bereichen des Fahrzeugs zugesichert.

Minderwert

Die festgesetzten Beträge für den Minderwert „MW“ entsprechen nicht den Reparaturkosten für die aufgeführten Beschädigungen sondern orientieren sich an Fahrzeugalter und Laufleistung.

Bei der Ermittlung des ausgewiesenen Fahrzeugwertes fanden diese Werte Verwendung. Berücksichtigt wurden nur überdurchschnittliche Beschädigungen.

Dieses Dokument enthält im Anhang die Fotodokumentation mit 40 Fotos.

Rudzinski, Bernd

Der Sachverständige, 29.06.2026

Fotoanlage



Bild 1



Bild 2

Fotoanlage



Bild 3



Bild 4

Fotoanlage



Bild 5



Bild 6

Fotoanlage



Bild 7



Bild 8

Fotoanlage



Bild 9



Bild 10

Fotoanlage



Bild 11

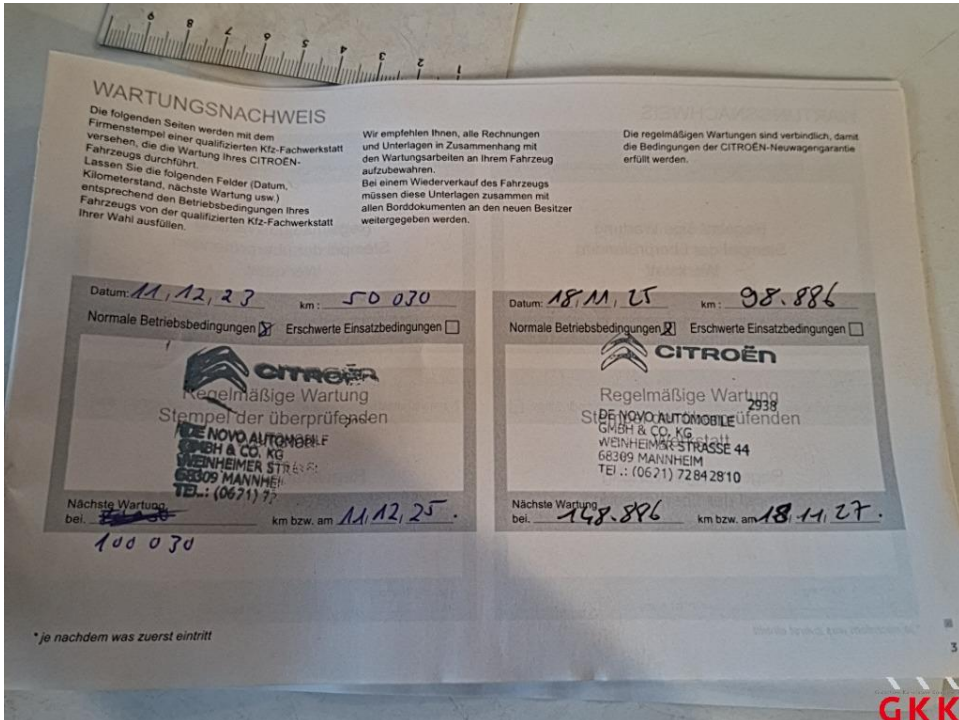


Bild 12

Fotoanlage



Bild 13



Bild 14

Fotoanlage



Bild 15



Bild 16 Abgassystem, Additiv AdBlue, Servicehinweis, auffüllen

Fotoanlage



Bild 17 Motorhaube, Steinschlag, lackieren

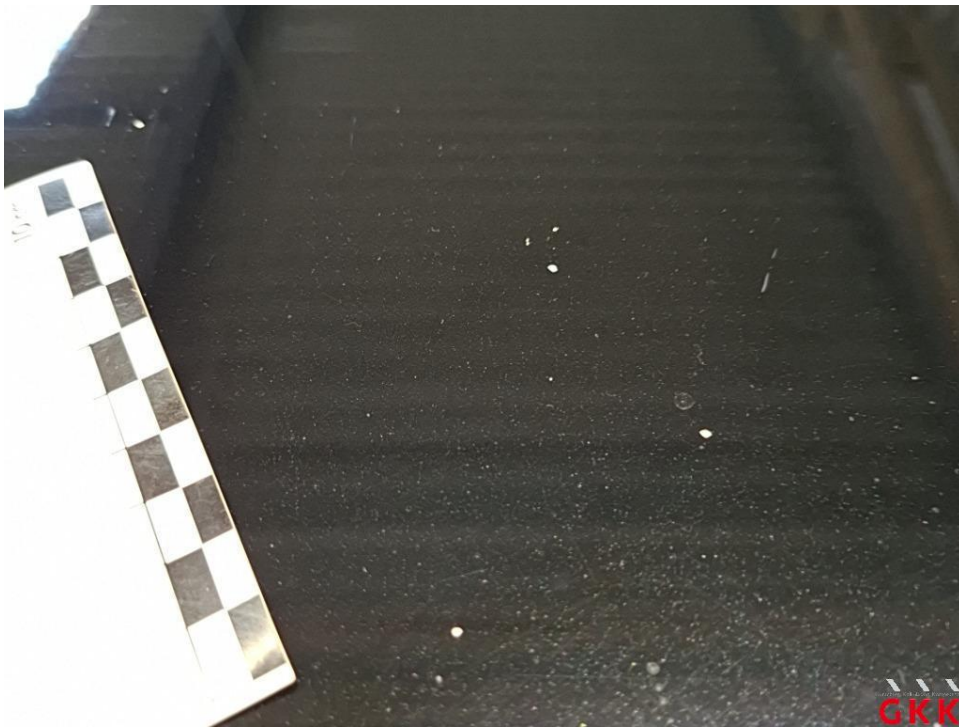


Bild 18 Motorhaube, Steinschlag, lackieren

Fotoanlage



Bild 19 Kotflügel vorne links, verkratzt, lackieren

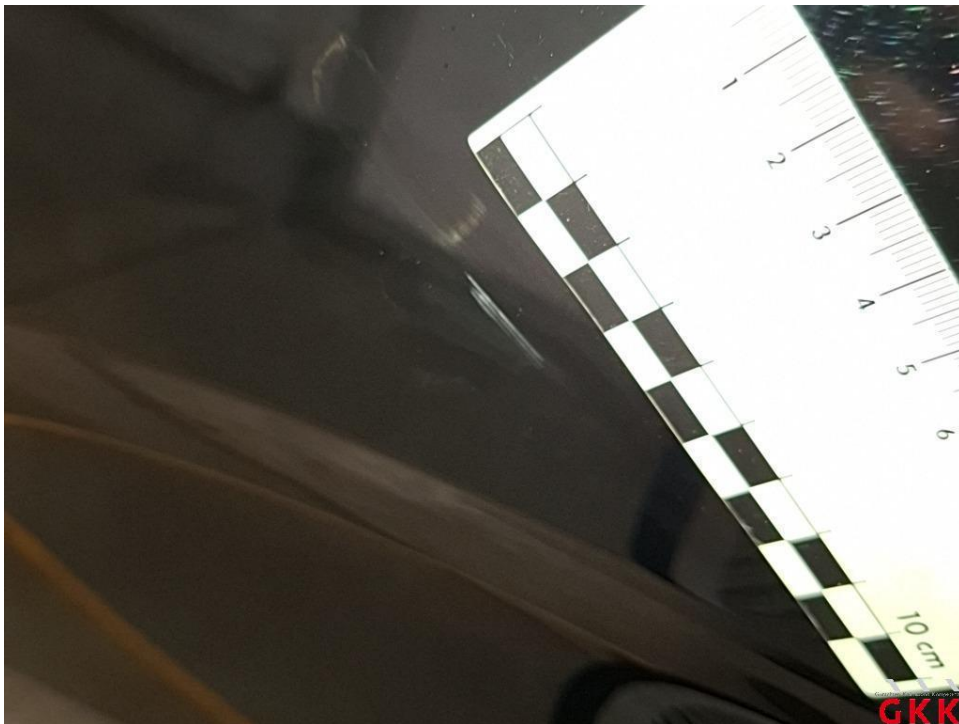


Bild 20 Kotflügel vorne links, verkratzt, lackieren

Fotoanlage



Bild 21 Tür vorne links, verkratzt, lackieren



Bild 22 Tür vorne links, verkratzt, lackieren

Fotoanlage



Bild 23 Tür vorne links, verkratzt, lackieren



Bild 24 Tür hinten links, Einstieg, beschädigt, instand setzen - lackieren

Fotoanlage



Bild 25 Tür vorne links, Einstieg, verkratzt, lackieren



Bild 26 Tür vorne links, Einstieg, verkratzt, lackieren

Fotoanlage



Bild 27 Seitenwand links, verkratzt, lackieren

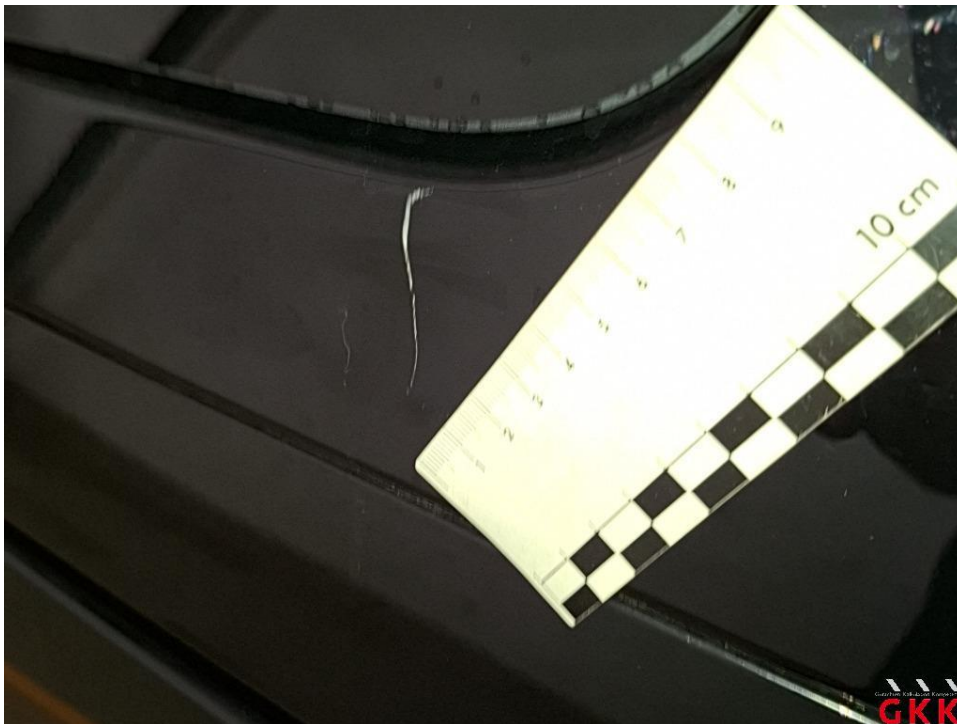


Bild 28 Seitenwand links, verkratzt, lackieren

Fotoanlage



Bild 29 Stoßfänger hinten, Verkleidung -lackiert-, beschädigt, ersetzen



Bild 30 Stoßfänger hinten, Verkleidung -lackiert-, beschädigt, ersetzen

Fotoanlage



Bild 31 Seitenwand rechts, unterhalb, beschädigt, instand setzen - lackieren



Bild 32 Seitenwand rechts, unterhalb, beschädigt, instand setzen - lackieren

Fotoanlage



Bild 33 Schiebetür rechts, beschädigt, instand setzen - lackieren

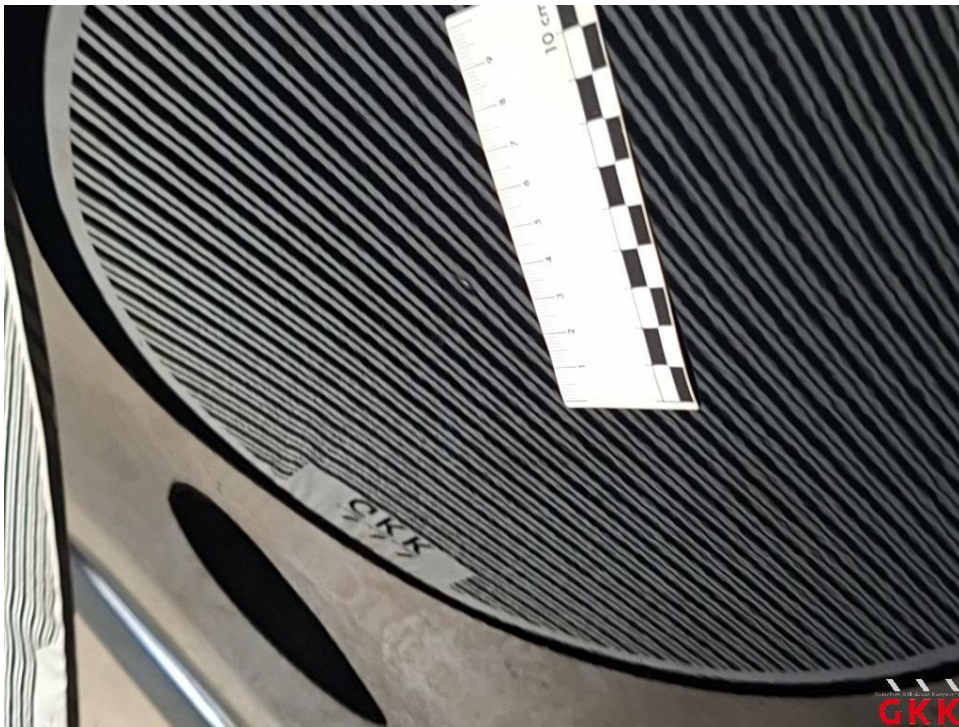


Bild 34 Schiebetür rechts, beschädigt, instand setzen - lackieren

Fotoanlage

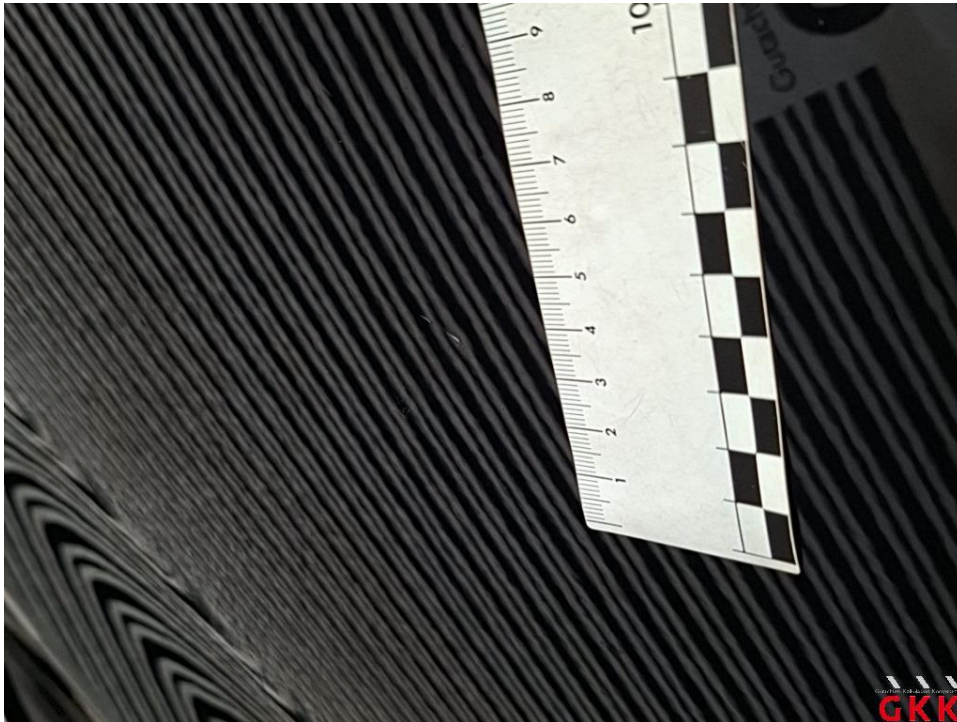


Bild 35 Schiebetür rechts, beschädigt, instand setzen - lackieren



Bild 36 Tür vorne rechts, verkratzt, lackieren

Fotoanlage



Bild 37 Tür vorne rechts, verkratzt, lackieren



Bild 38 Spiegelgehäuse links, Kappe -lackiert-, verkratzt, lackieren

Fotoanlage



Bild 39 Schiebetür links, verkratzt, lackieren



Bild 40 Schiebetür links, verkratzt, lackieren