

# UNABHÄNGIGES BATTERIE ZERTIFIKAT



ZERTIFIKATNUMMER: 070370EB-A2C4-4452-A308-AE8F8BB4E7AB

FAHRZEUG

MARKE: Mercedes-Benz  
MODELL: GLC 300 - 13,5 kWh

KILOMETERSTAND: 126.993 km  
FIN: W1N253911G024223  
DATUM UND UHRZEIT:  
29.06.26, 15:35

DURCHGEFÜHRT VON: HARTMANN  
Compound-Professionals Germany  
GmbH -NL-Niederaula

ERGEBNISSE

Unabhängig  
GESUNDHEITZUSTAND (SOH)

# 88,6 %

ENERGIE

8kWh | 9kWh



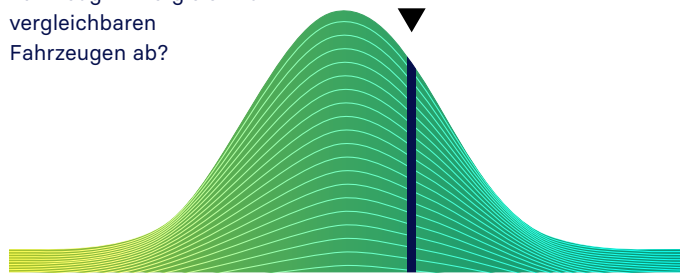
WLTP-REICHWEITE

40km | 45km

BEWERTUNG

## BENCHMARKING

Wie schneidet Ihr Fahrzeug im Vergleich zu vergleichbaren Fahrzeugen ab?



Unterdurchschnittlich

Durchschnittlich

Überdurchschnittlich

PRÜFUNGEN

- Batteriemanagementsystem (BMS) ✓
- Batteriesensor ✓
- Batteriemessungen ✓
- Batterie-Zellspannung ✓
- Fahrzeug-Kommunikation ✓



SCAN FOR DETAILS

BEWERTUNG

## GUTER GESUNDHEITZUSTAND – KEINE AUFFÄLLIGKEITEN

Basierend auf der detaillierten Batteriediagnose, die mit dem AVILOO FLASH Test durchgeführt wurde, bestätigen wir hiermit, dass sich die Antriebsbatterie dieses Fahrzeugs in einem guten Zustand befindet.

Die Antriebsbatterie ist daher offiziell von AVILOO zertifiziert.

*Marcus Berger*

Dr. Marcus Berger, CEO



**ENERGIE**

	Brutto	Netto (nominal)	Nutzbar
Aktuell:	12,0kWh	8,2kWh	8,2kWh
Neu:	13,5kWh	9,3kWh	9,3kWh

**REICHWEITE**

	WLTP	Typisch
Aktuell:	40km	31km
Neu:	45km	35km

**AUSFÜHRUNGSPROTOKOLL**

**AVILOO-Box angeschlossen. 15:35:42**

FLASH Test gestartet.	✓
Start der Datenerfassung.	✓
Fahrzeug erkannt.	✓
Datenerfassung beendet.	✓
Analyse der Daten.	✓
Analyse abgeschlossen.	✓

**SENSOREN**

Spannungssensor	✓
Stromsensor	✓
Temperatursensoren	✓
Zellspannungssensoren	✓

**BMS**

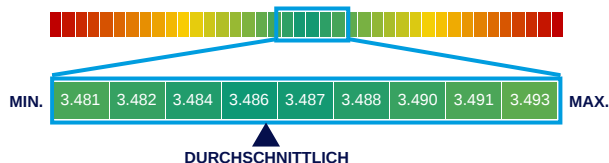
	Wert	Status
BMS-Ladezustand (SoC)*:	1%	
Genauigkeit der SoC-Berechnung:		✓
BMS-Gesundheitszustand (SoH)*:	98%	
Genauigkeit der SoH-Berechnung:		✓

**MESSWERTE**

	Min.	Max.	Delta	Status
Batterietemperatur	27,0°C	27,0°C	0,0°C	✓
Zellenspannung	3,481V	3,493V	11mV	✓
Batteriespannung	348,5V			
Durchschn. Stromstärke	-2,3A			

**ZELLSPANNUNGSDIAGRAMM**

	1	2	3	4	5	6	7	8	9	10	11	12	13	14	15	16	17	18	19	20
1 - 20	3.483	3.483	3.483	3.485	3.483	3.483	3.482	3.483	3.483	3.483	3.483	3.483	3.486	3.485	3.486	3.486	3.485	3.486	3.485	3.485
21 - 40	3.485	3.486	3.486	3.486	3.486	3.485	3.486	3.485	3.485	3.485	3.485	3.485	3.485	3.485	3.485	3.485	3.485	3.485	3.481	3.486
41 - 60	3.486	3.485	3.486	3.486	3.486	3.486	3.485	3.486	3.486	3.486	3.486	3.485	3.486	3.486	3.486	3.487	3.485	3.486	3.486	3.486
61 - 80	3.487	3.486	3.487	3.488	3.487	3.487	3.487	3.488	3.487	3.483	3.487	3.487	3.488	3.488	3.487	3.488	3.487	3.487	3.488	3.487
81 - 100	3.487	3.488	3.487	3.488	3.488	3.488	3.487	3.488	3.492	3.492	3.490	3.492	3.491	3.493	3.491	3.491	3.491	3.493	3.490	3.490



\*Die hier gezeigten Werte wurden direkt aus dem Batteriemanagementsystem (BMS) des Fahrzeugs ausgelesen und werden vom Fahrzeughersteller berechnet und bereitgestellt. Der angezeigte State of Health (SoH) entspricht dem vom BMS gemeldeten Wert und ist CARA-zertifiziert.

**HAFTUNGSAUSSCHLUSS:** Das Testergebnis beinhaltet den aktuell berechneten Gesundheitszustand (SoH) der Antriebsbatterie. Die Bestimmung basiert auf Daten, die vom Fahrzeug bereitgestellt werden. Diese werden von den Algorithmen von AVILOO anhand statistischer und analytischer Modelle ausgewertet. Die Manipulation der Daten in der Steuereinheit führt zu einem falschen Ergebnis. Der angegebene SoH weist bei mindestens 95 % der Referenzmessungen eine technisch bedingte Schwankungsbreite (Abweichung) von nicht mehr als 3 % auf. Es ist zu beachten, dass diese Toleranz für die Bestimmung des SoH-Werts auf Zellebene gilt und nicht für den SoH-Wert der gesamten Batterie. Dies liegt daran, dass der Ladezustand einzelner Zellen variieren kann, was sich negativ auf den aktuellen SoH-Wert der Batterie auswirken kann. Dies kann jedoch durch das Batteriemanagementsystem (BMS) oder während einer Kalibrierung ausgeglichen werden. Das Ergebnis spiegelt den Zustand der Batterie zum Zeitpunkt des Tests wider. Daraus können keine Rückschlüsse auf den zukünftigen Gesundheitszustand der Batterie gezogen werden. Aussagen über mechanische Beschädigungen oder äußere Einflüsse sind nicht Teil dieser Diagnose.

GKK Gutachten GmbH  
 Theodorstr. 180, 40472 Düsseldorf

Raiffeisen-Impuls Fuhrparkmanagement  
 GmbH & Co. KG

GKK Gutachten GmbH

Theodorstr. 180  
 40472 Düsseldorf

Tel.: 0211 6878060  
 www.gkk-gutachten.de  
 Email: info@gkk-gutachten.de

## Wertgutachten



### Vorgang

<b>Ihr Auftrag vom</b>	09.06.2026 durch Raiffeisen-Impuls Fuhrparkmanagement GmbH & Co. KG
<b>Besichtigungsort</b>	36272 Niederaula, Industriestraße 11
<b>Besichtigungsdatum</b>	24.06.2026
<b>Referenznummern</b>	0002054237

### Fahrzeugdaten / Technische Daten

<b>Fahrzeugident.-Nr.</b>	<b>W1N2539111G024223</b>		
<b>Fahrzeugart</b>	PKW - SUV / Geländewagen	<b>Farbton / Lackart</b>	Schwarz / Uni
<b>Hersteller</b>	Mercedes-Benz	<b>Nächste HU</b>	keine Angabe
<b>Typ / Verkaufsbez.</b>	GLC 300 de 4Matic AMG Line	<b>Laufleistung abgelesen</b>	126.993 km
<b>Erstzulassung</b>	03.12.2021	<b>Emissionsklasse</b>	Euro 6d
<b>Getriebe / Gänge</b>	Automatik / 9	<b>Sitzplätze / Türen</b>	5 / 5
<b>Achsen / angetrieben</b>	2 / 2	<b>Anzahl Besitzer</b>	unbekannt
<b>Motorart</b>	Reihenmotor / Diesel / Elektro	<b>Hubraum / Nennleistung</b>	1.950 ccm / 225 KW
<b>Dauerleistung</b>		<b>Max. Leistung</b>	
<b>Ladestecker</b>		<b>Batteriekapazität</b>	
<b>Antriebsart</b>	Allradantrieb		

Fahrzeugdaten wurden durch den Auftraggeber mitgeteilt und am Fahrzeug gegengeprüft und ergänzt.

<b>Montierte Räder:</b>					
Position	Reifenart	Felgenart	Hersteller	Dimension	Profiltiefe
vorn links	Winterreifen	Leichtmetallrad	Pirelli	235/60 R18 103H	5 mm
vorn rechts	Winterreifen	Leichtmetallrad	Pirelli	235/60 R18 103H	5 mm
hinten rechts	Winterreifen	Leichtmetallrad	Pirelli	235/60 R18 103H	6 mm
hinten links	Winterreifen	Leichtmetallrad	Pirelli	235/60 R18 103H	6 mm
Reservebereifung: ohne					

<b>Beiliegende Räder:</b>					
Position	Reifenart	Felgenart	Hersteller	Dimension	Profiltiefe
Rad 1	Sommerreifen	Leichtmetallrad	Michelin	235/55 R19 105W	3 mm
Rad 2	Sommerreifen	Leichtmetallrad	Michelin	235/55 R19 105W	3 mm
Rad 3	Sommerreifen	Leichtmetallrad	Michelin	235/55 R19 105W	5 mm
Rad 4	Sommerreifen	Leichtmetallrad	Michelin	235/55 R19 105W	5 mm

<b>Allgemeines / Zustand</b>	
✓ Fahrzeug ist fahrbereit	✗ Unterbodenkontrolle durchgeführt
✗ Fahrzeug ist zugelassen	✓ Hauptschlüssel vorhanden (Anzahl: 2)
✓ Batterie ist betriebsbereit	✗ Nebenschlüssel vorhanden (Anzahl: 0)
✗ Serviceheft vorhanden	✓ Rangierfahrt durchgeführt.
✗ Probefahrt durchgeführt.	✓ Ladekabel vorhanden
✗ Anhängerkupplung vorhanden	✗ Bordwerkzeug vorhanden
Keine Kundendienstnachweise vorhanden	

<b>Funktionsfähigkeit / Auffälligkeiten</b>	
✓ Motor startet eigenständig	✓ Schließanlage (ZV) funktionsfähig
✓ Lichtanlage funktionsfähig	⊖ Schiebedach oder Verdeck funktionsfähig
✓ Fensterheber funktionsfähig	✓ Entertainment (Radio, Navigationssystem) funktionsfähig
✓ Kombiinstrument und Fahrzeuganzeigen	

<b>Fahrzeugzustand</b>	
✗ verschmutzt	✗ nass
✗ Eis	✗ Schnee

<b>Fahrzeugstandort</b>	
✗ unzureichende Lichtverhältnisse	✗ Lichtblendung (Besichtigung im Freien)
✗ Dunkelheit	✗ Fahrzeug eingeschränkt zugänglich

Legende :    ✓ Ja            ✗ Nein            ○ Nicht prüfbar            ⊖ Nicht vorhanden

Vorschaden	Der Vorschaden wurde fach- und sachgerecht behoben	Feststellung
Keine festgestellt.		

<b>Anmerkungen</b>

## Ausstattung gemäß VIN-Abfrage

Serienausstattung (nicht verifiziert)	
Ablage-Paket	USB-Anschluss im Fond
Adaptives Bremslicht	Airbag Beifahrerseite abschaltbar
Airbag Fahrer-/Beifahrerseite	Aktive Motorhaube
Akustischer Umfeldschutz (Außensound)	Anti-Blockier-System (ABS)
Antriebsart: Allradantrieb	Aufladesystem Wechselstrom (AC)
Außenspiegel elektr. verstell- und heizbar, beide	Beckenairbag vorn (Pelvisbag)
Blinkleuchte in Außenspiegel integriert	Bremsanlage mit großen Bremsscheiben (Hochleistungs-Bremssystem)
Bremsassistent	Chrom-Paket
Unterfahrschutz (Chrom)	Dachreling (Aluminium)
DAB-Tuner (Radioempfang digital)	Design- und Ausstattungslinie AMG Line
Styling-Paket (AMG / Exterieur)	AMG-Line Interieur
Innenausstattung: Zierteile Aluminium	Edelstahlpedale Sportdesign
Innenhimmel schwarz	Fußmatten AMG
Sitzbezug / Polsterung: Ledernachbildung Artico / Dinamica	Lenkrad (Leder Nappa)
Lenkrad (Sport) mit Multifunktion	LM-Felgen
Direktlenkung mit variabler Lenkkraft-Unterstützung	Einschaltautomatik für Fahrlicht
Elektromotor 90 kW (Hybridantrieb)	Elektron. Stabilitäts-Programm (ESP)
Fahrassistenz-System: Agility Select / Dynamic Select (Fahrmodusschalter)	Fahrassistenz-System: Attention-Assist (Müdigkeitserkennungs-Sensor)
Fahrassistenz-System: Auffahrwarnsystem mit Bremsfunktion (Collision Prevention Assist)	Fahrassistenz-System: Berganfahrhilfe
Fahrassistenz-System: Verkehrs-Informations-System Live Traffic	Federung für grosse Bodenfreiheit (Off-Road Fahrwerk)
Fensterheber elektrisch vorn + hinten	Fernentriegelung Heckdeckel
Feststellbremse elektrisch	Fußmatten Velours
Gepäckraumabdeckung / Rollo	Getriebe Automatik - (9-Stufen)
Getränkehalter vorn	Heckleuchten LED
Hybrid 225 kW (Motor 2,0 Ltr. - 143 kW Diesel)	Infotainment-System: Remote Service (Plus)
Innenraumlicht-Paket	Isofix-Aufnahmen für Kindersitz an Rücksitz
Karosserie: 5-türig	Keyless Go Startanlage
Klimaautomatik (Thermatic 2-Zonen)	Knieairbag Fahrerseite
Kommunikationsmodul (LTE) Vorbereitung Mercedes me connect	Kopf-Airbag-System (Windowbag)
Ladekabel	Lenkrad mit Schaltwippen/-tasten
Mercedes-Benz Notrufsystem	Modellpflege mit Code
Multimedia-Infotainment-System MBUX (Connect 20 High)	Park-Paket Advanced
Park-Paket	Fahrassistenz-System: aktiver Park-Assistent
Rückfahrkamera	Park-Paket mit Sensoren
Radstand 2873 mm	Reifendruck-Kontrollsystem
Reiserechner	Rußpartikelfilter
Rücksitzlehne geteilt / klappbar	Schadstoffarm nach Abgasnorm Euro 6d
Scheibenwischer mit Regensensor	Scheinwerfer LED High Performance
Seitenairbag (Sidebag) vorn	Sprachbediensystem Erweiterte Funktionen (MBUX)
Start/Stop-Anlage	Steckdose (12V-Anschluß)
Stoßfänger Wagenfarbe	Touchpad (Mittelkonsole)
Warnanlage / Statusanzeige für Sicherheitsgurte im Fond	Wegfahrsperrung

<b>Serienausstattung (nicht verifiziert)</b>			
Wärmeschutzverglasung	Zentralverriegelung mit Fernbedienung		
<b>Sonderausstattung (verifiziert)</b>			
Ambiente-Beleuchtung	✓	Armaturentafel in Ledernachbildung Artico	✓
Ausstattungs-Paket: Business	✓	Komfort-Paket	✓
Sitz-Komfort-Paket	✓	Lendenwirbelstützen vorn	✓
Sitzheizung vorn	✓	Public-Charging-Paket	✓
Infotainment-Paket Advanced	✓	Konnektivität-Paket	✓
Media-Display	✓	Fahrassistenz-System: Verkehrszeichenerkennung	✓
Fahrassistenz-Paket Advanced	✓	Spiegel-Paket	✓
Außenspiegel elektr. anklappbar	✓	Außen-/Innenspiegel mit Abblendautomatik	✓
Fahrassistenz-Paket: Spur	✓	Außenspiegel mit Totwinkel-Assistent	✓
Tempomat mit Abstandsregelung / Distronic Plus mit Stop&Go-Funktion	✓	Heckklappe mit automatischem Öffnungs- und Schließsystem	✓
Infotainment-System: Remote & Charging Services Plus	✓	Keyless-Go Startanlage und Zentralverriegelung	✓
Komfort-Paket High-End	✓	Multikontursitz-Paket	✓
Sitz vorn links elektr. verstellbar (mit Memory)	✓	Sitz vorn rechts elektr. verstellbar (mit Memory)	✓
Ladekabel für öffentliche Ladesäulen	✓	Night-Paket	✓
Unterrahnschutz vorn und hinten (schwarz)	✓	Außenspiegel schwarz lackiert	✓
Dachreling schwarz	✓	Seitenscheiben hinten und Heckscheibe abgedunkelt	✓
Scheibenwaschanlage beheizt	✓	Sitzbezug / Polsterung: Ledernachbildung Artico	✓
Sound-System	✓		

<b>Wertbeeinflussende Faktoren</b>		
<b>Front</b> (Angaben ohne MwSt.)	Reparaturkosten	MW
Stoßfänger vorne Verkleidung -lackiert-, beschädigt, instand setzen - lackieren (Bild 22, Bild 23, Bild 24)	770,56 €	346,75 €
Motorhaube, Steinschlag, lackieren (Bild 25, Bild 26)	816,94 €	367,62 €
Frontscheibe mit Regensensor und Frontkamera, Steinschlag im Sichtfeld, ersetzen (Bild 31, Bild 32)	1243,43 €	1243,43 €
<b>Dach</b> (Angaben ohne MwSt.)	Reparaturkosten	MW
Dach vorne, Steinschlag, auslegen, schleifen, polieren (Bild 59, Bild 60)	79,76 €	79,76 €
<b>Seite links</b> (Angaben ohne MwSt.)	Reparaturkosten	MW
Kotflügel vorne links, beschädigt, instand setzen - lackieren (Bild 29, Bild 30)	486,74 €	262,90 €
Kotflügel vorne links Leiste, Radlauf, beschädigt, ersetzen (Bild 33, Bild 34)	143,07 €	64,38 €
Tür vorne links Griff, verkratzt, lackieren (Bild 35, Bild 36)	121,28 €	54,58 €
Tür hinten links, Steinschlag und Kratzer, lackieren (Bild 37, Bild 38)	419,12 €	188,60 €
Seitenwand links, beschädigt, instand setzen - lackieren (Bild 39, Bild 40, Bild 41)	844,68 €	467,84 €
<b>Seite rechts</b> (Angaben ohne MwSt.)	Reparaturkosten	MW
Seitenwand rechts, verkratzt, lackieren (Bild 48, Bild 49, Bild 50)	685,16 €	308,32 €
Seitenwand rechts Leiste, Radlauf, beschädigt, ersetzen (Bild 51, Bild 52)	147,62 €	66,43 €
Tür hinten rechts, beschädigt, instand setzen - lackieren (Bild 53, Bild 54, Bild 55)	498,88 €	268,36 €
Tür vorne rechts, beschädigt, instand setzen - lackieren (Bild 56, Bild 57, Bild 58)	624,39 €	324,84 €
<b>Heck</b> (Angaben ohne MwSt.)	Reparaturkosten	MW
Stoßfänger hinten Verkleidung -lackiert-, verkratzt, lackieren (Bild 42, Bild 43, Bild 44)	611,04 €	274,97 €
Heckklappe unterhalb, verkratzt, lackieren (Bild 45, Bild 46, Bild 47)	888,24 €	399,71 €
<b>Reifen, Felgen, Radkappen</b> (Angaben ohne MwSt.)	Reparaturkosten	MW
LM-Rad hinten links, Materialabtrag, ersetzen (Bild 63, Bild 64, Bild 65)	635,09 €	635,09 €
LM-Rad 1 x beiliegend, Materialabtrag, ersetzen (Bild 61, Bild 62)	706,52 €	706,52 €
LM-Rad 3 x beiliegend, verkratzt, Gebrauchsspur	0,00 €	0,00 €
<b>Interieur</b> (Angaben ohne MwSt.)	Reparaturkosten	MW
Laderaum, verkratzt, Smartrepair (Bild 15, Bild 16, Bild 17)	40,00 €	40,00 €
<b>Sonstiges</b> (Angaben ohne MwSt.)	Reparaturkosten	MW
HU (Hauptunters.) PKW / Transporter, kein gültiger Nachweis vorhanden, durchführen (Bild 21)	132,77 €	132,77 €
Inspektion groß SUV / Geländewagen, kein gültiger Nachweis vorhanden, durchführen (Bild 18, Bild 19, Bild 20)	858,87 €	858,87 €
Fahrzeug außen, Anhaftungsspuren, aufbereiten (Bild 27, Bild 28)	159,52 €	159,52 €

Bei der Berechnung der einzelnen Beträge wurde für die Lackiervorbereitung ein Gesamtbetrag von 395,68 EUR berücksichtigt und auf die Lackierpositionen verteilt.

<b>Wertermittlung</b> (bezogen auf den Besichtigungszeitpunkt, Angaben ohne MwSt)	
<b>Reparaturkosten</b>	<b>10.913,68 €</b>
<b>Minderwert</b>	<b>7.251,26 €</b>
<b>Händlereinkaufspreis</b>	<b>11.900,00 €</b>
<b>Händlerverkaufspreis</b>	<b>13.950,00 €</b>

### **Besichtigungsbedingungen**

Bei dieser Besichtigung wurde eine äußere Inaugenscheinnahme am undemontierten Fahrzeug unter Berücksichtigung der vorgefundenen Besichtigungsbedingungen durchgeführt. Es werden keinerlei Eigenschaften von nicht geprüften oder nur eingeschränkt prüfbaren Bereichen des Fahrzeugs zugesichert.

### **Minderwert**

Die festgesetzten Beträge für den Minderwert „MW“ entsprechen nicht den Reparaturkosten für die aufgeführten Beschädigungen sondern orientieren sich an Fahrzeugalter und Laufleistung.

Bei der Ermittlung des ausgewiesenen Fahrzeugwertes fanden diese Werte Verwendung. Berücksichtigt wurden nur überdurchschnittliche Beschädigungen.

Dieses Dokument enthält im Anhang die Fotodokumentation mit 65 Fotos.

Rudzinski, Bernd

---

Der Sachverständige, 26.06.2026

## Fotoanlage



Bild 1



Bild 2

## Fotoanlage



Bild 3



Bild 4

Fotoanlage



Bild 5



Bild 6

## Fotoanlage



Bild 7



Bild 8

## Fotoanlage



Bild 9

## Fotoanlage



Bild 10

## Fotoanlage



Bild 11



Bild 12

## Fotoanlage



Bild 13



Bild 14

## Fotoanlage



Bild 15 Laderaum, verkratzt, Smartrepair



Bild 16 Laderaum, verkratzt, Smartrepair

## Fotoanlage



Bild 17 Laderaum, verkratzt, Smartrepair

## Fotoanlage



Bild 18 Inspektion groß, SUV / Geländewagen, kein gültiger Nachweis vorhanden, durchführen

## Fotoanlage



Bild 19 Inspektion groß, SUV / Geländewagen, kein gültiger Nachweis vorhanden, durchführen



Bild 20 Inspektion groß, SUV / Geländewagen, kein gültiger Nachweis vorhanden, durchführen

## Fotoanlage



Bild 21 HU (Hauptunters.), PKW / Transporter, kein gültiger Nachweis vorhanden, durchführen



Bild 22 Stoßfänger vorne, Verkleidung -lackiert-, beschädigt, instand setzen - lackieren

## Fotoanlage



Bild 23 Stoßfänger vorne, Verkleidung -lackiert-, beschädigt, instand setzen - lackieren



Bild 24 Stoßfänger vorne, Verkleidung -lackiert-, beschädigt, instand setzen - lackieren

## Fotoanlage



Bild 25 Motorhaube, Steinschlag, lackieren



Bild 26 Motorhaube, Steinschlag, lackieren

## Fotoanlage



Bild 27 Fahrzeug, außen, Anhaftungsspuren, aufbereiten



Bild 28 Fahrzeug, außen, Anhaftungsspuren, aufbereiten

**Fotoanlage**



Bild 29 Kotflügel vorne links, beschädigt, instand setzen - lackieren



Bild 30 Kotflügel vorne links, beschädigt, instand setzen - lackieren

## Fotoanlage



Bild 31 Frontscheibe, mit Regensensor und Frontkamera, Steinschlag im Sichtfeld, ersetzen



Bild 32 Frontscheibe, mit Regensensor und Frontkamera, Steinschlag im Sichtfeld, ersetzen

## Fotoanlage



Bild 33 Kotflügel vorne links, Leiste, Radlauf, beschädigt, ersetzen

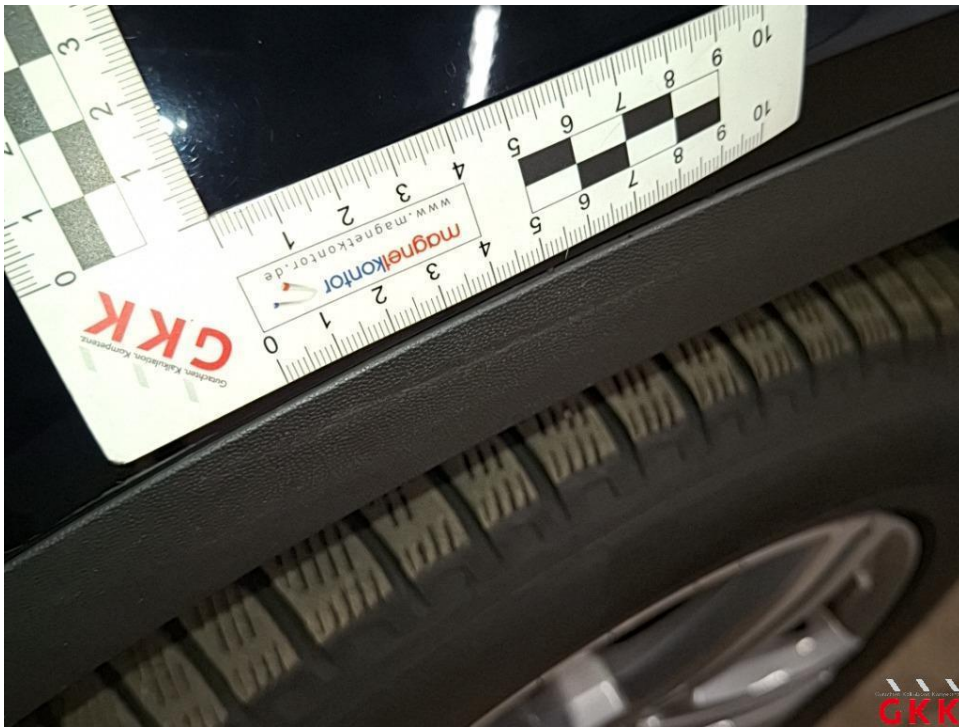


Bild 34 Kotflügel vorne links, Leiste, Radlauf, beschädigt, ersetzen

**Fotoanlage**



Bild 35 Tür vorne links, Griff, verkratzt, lackieren

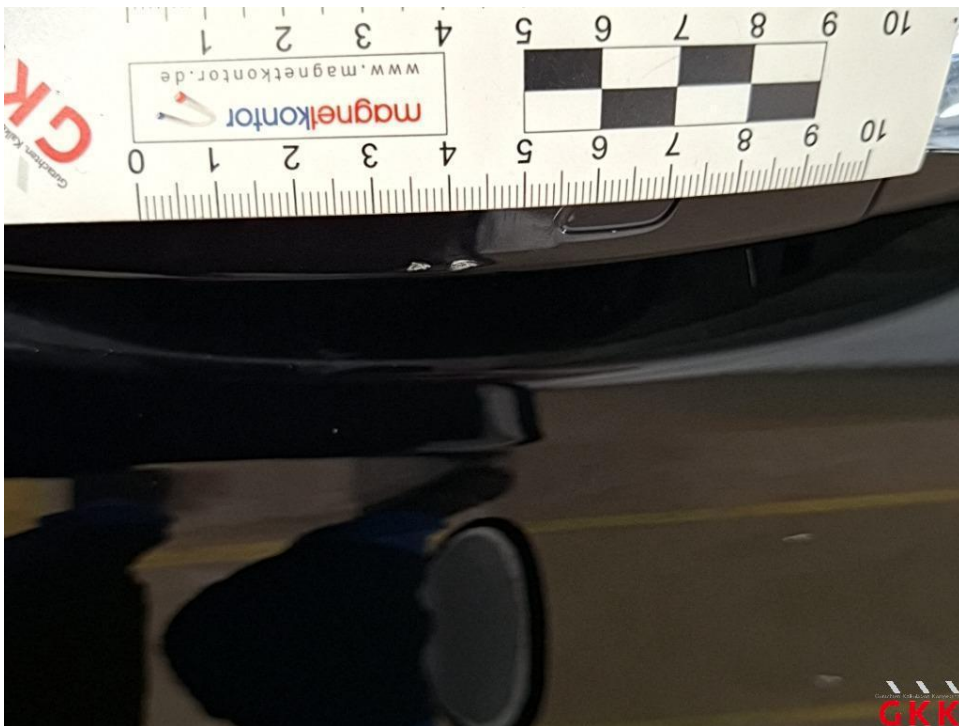


Bild 36 Tür vorne links, Griff, verkratzt, lackieren

## Fotoanlage



Bild 37 Tür hinten links, Steinschlag und Kratzer, lackieren

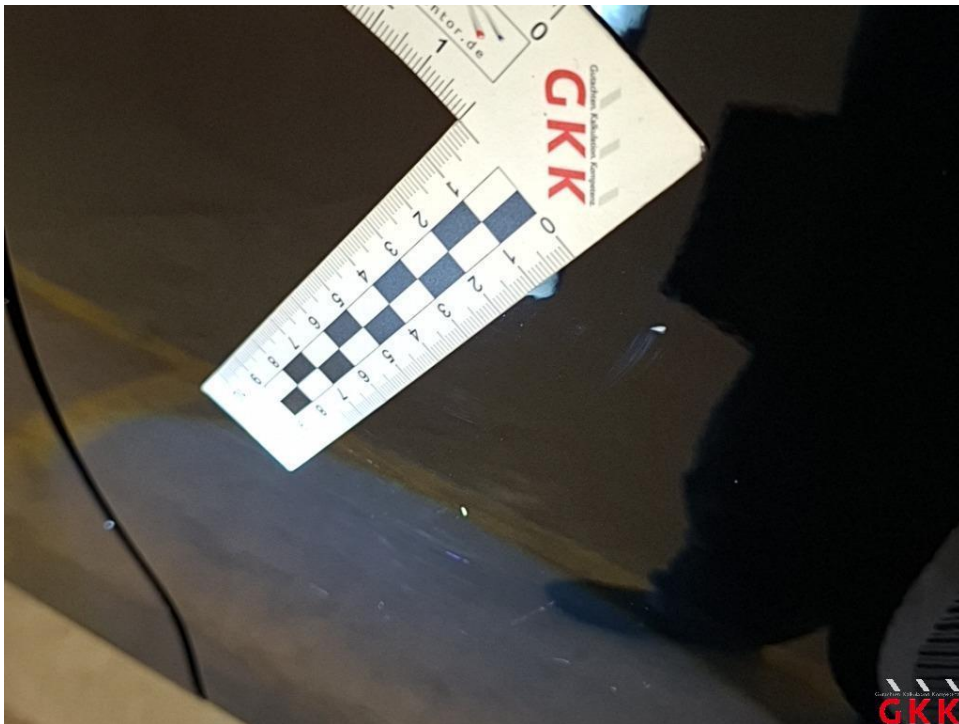


Bild 38 Tür hinten links, Steinschlag und Kratzer, lackieren

## Fotoanlage



Bild 39 Seitenwand links, beschädigt, instand setzen - lackieren



Bild 40 Seitenwand links, beschädigt, instand setzen - lackieren

## Fotoanlage



Bild 41 Seitenwand links, beschädigt, instand setzen - lackieren



Bild 42 Stoßfänger hinten, Verkleidung -lackiert-, verkratzt, lackieren

## Fotoanlage



Bild 43 Stoßfänger hinten, Verkleidung -lackiert-, verkratzt, lackieren



Bild 44 Stoßfänger hinten, Verkleidung -lackiert-, verkratzt, lackieren

## Fotoanlage



Bild 45 Heckklappe, unterhalb, verkratzt, lackieren



Bild 46 Heckklappe, unterhalb, verkratzt, lackieren

## Fotoanlage



Bild 47 Heckklappe, unterhalb, verkratzt, lackieren



Bild 48 Seitenwand rechts, verkratzt, lackieren

Fotoanlage

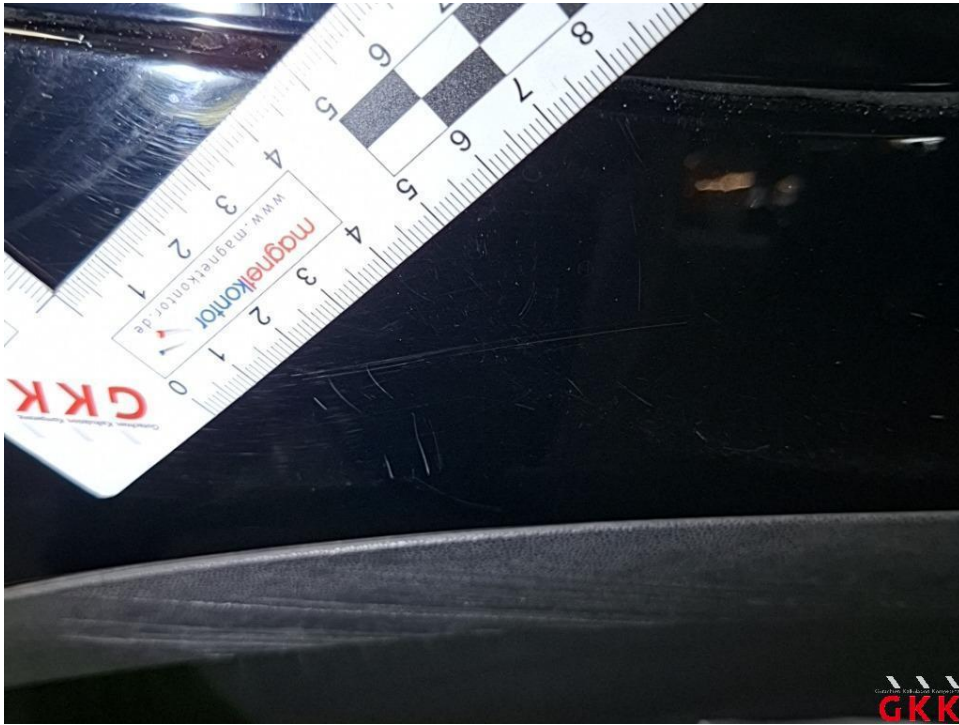


Bild 49 Seitenwand rechts, verkratzt, lackieren



Bild 50 Seitenwand rechts, verkratzt, lackieren

## Fotoanlage



Bild 51 Seitenwand rechts, Leiste, Radlauf, beschädigt, ersetzen



Bild 52 Seitenwand rechts, Leiste, Radlauf, beschädigt, ersetzen

## Fotoanlage



Bild 53 Tür hinten rechts, beschädigt, instand setzen - lackieren



Bild 54 Tür hinten rechts, beschädigt, instand setzen - lackieren

## Fotoanlage

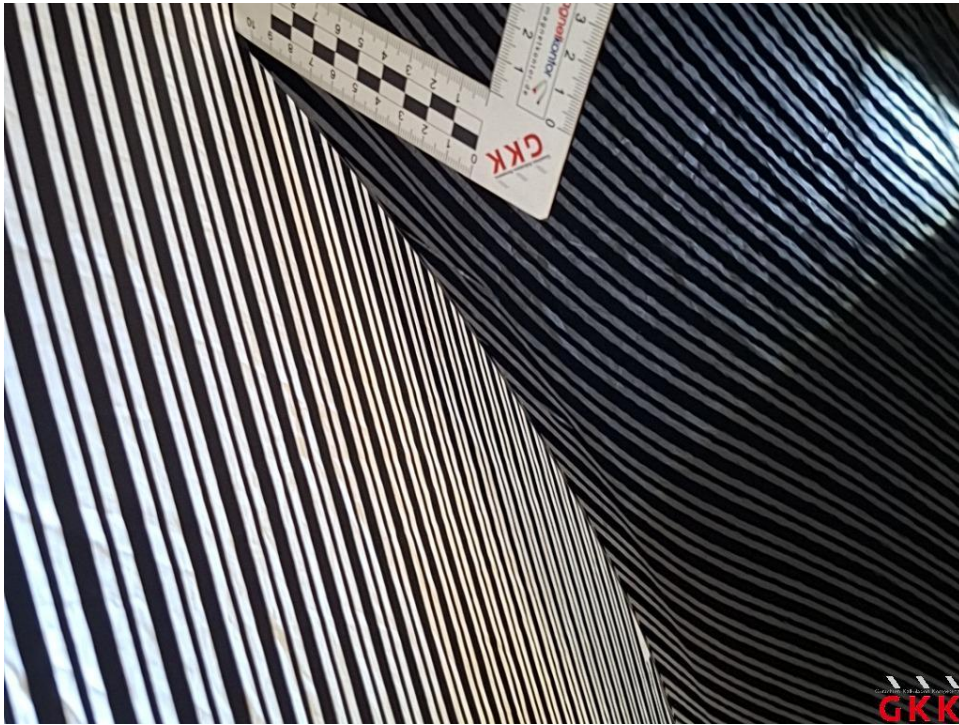


Bild 55 Tür hinten rechts, beschädigt, instand setzen - lackieren



Bild 56 Tür vorne rechts, beschädigt, instand setzen - lackieren

Fotoanlage



Bild 57 Tür vorne rechts, beschädigt, instand setzen - lackieren



Bild 58 Tür vorne rechts, beschädigt, instand setzen - lackieren

## Fotoanlage

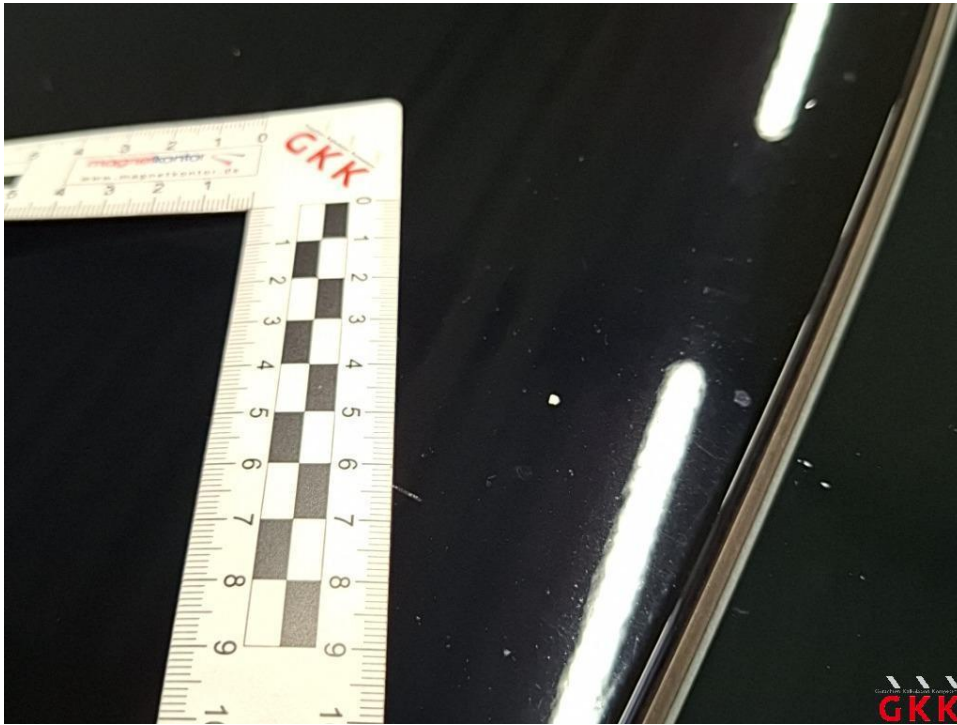


Bild 59 Dach, vorne, Steinschlag, auslegen, schleifen, polieren



Bild 60 Dach, vorne, Steinschlag, auslegen, schleifen, polieren

## Fotoanlage



Bild 61 LM-Rad, 1 x beiliegend, Materialabtrag, ersetzen



Bild 62 LM-Rad, 1 x beiliegend, Materialabtrag, ersetzen

## Fotoanlage



Bild 63 LM-Rad, hinten links, Materialabtrag, ersetzen



Bild 64 LM-Rad, hinten links, Materialabtrag, ersetzen

## Fotoanlage



Bild 65 LM-Rad, hinten links, Materialabtrag, ersetzen